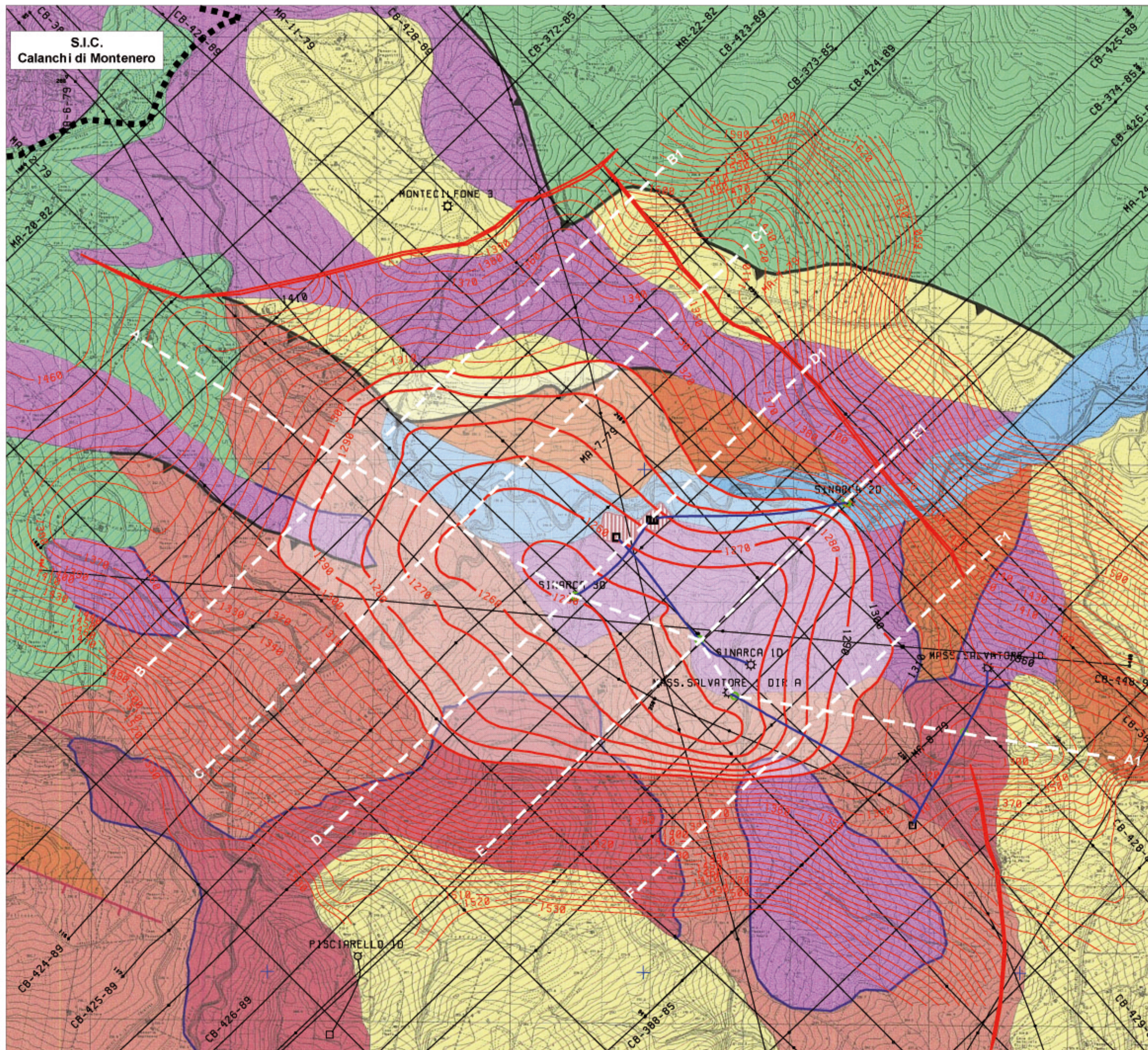


Progetto di stoccaggio di gas naturale in giacimento di idrocarburi denominato "SINARCA STOCCAGGIO"

Carta geologica e mappa strutturale del giacimento di Sinarca Livello R6



LEGENDA SUPERFICIE

- Area della Centrale Sinarca
- Depositi fluviali attuali
- Depositi alluvionali terrazzati
- Argille azzurre - Pleistocene inf. p.p.
Pliocene sup. p.p.
- Successione di Palombaro, Casalanguida e Larino:**
Calcareni organogene, conglomerati e sabbie giallastre
Talora glauconitiche con lenti di microconglomerati (a)
Passanti verso l'alto e lateralmente ad argille marmose
Azzurre (b) con microfauna della zona a G. punctulata
Ed a G. margaritae - Pliocene med. Pliocene inf.
- Gessi di Gessopalena: gessi e conglomerati calcarei
ad abbondante matrice arenacea, a clasti arrotondati,
Con intercalazioni di argille grigio-oliva con microfauna
a Sphaeroidinellopsis spp. - Pliocene inf. basale
Messiniano sup.
- Argille scagliose: melange tettonico costituito da
prevalenti argille e argille marmose di colore da rosso-
violaceo a grigio-verdastro a struttura caotica con
intercalazioni da centimetriche a decametriche di calcari
Micritici bianco-verdognoli tipo "Albanese", calcari silicei,
Quarzositili azzurro-verdastre e radiolariti rosso-verdi -
Miocene inf. Cretaceo Sup.
- Formazione di Vallone Ferrato: mame e mame argillose
grigie, spesso laminate, con rare e sottili intercalazioni
di arenarie e siltiti giallastre; foraminiferi planctonici della
zona a Globorotalia acostaensis - Messiniano Tortoniano
- Formazione di Faeto: calcari mamosi e mame bianche
con sottili intercalazioni di biocalcareni e di calcinuditi
torbiditiche. Alla base sono presenti grossi banchi di torbiditi
calcarenitiche, con sottili intercalazioni di mame chiare
- Tortoniano Serravalliano
- Sovrascorrimento; triangoli rivolti verso l'unità di tetto
- Contatti tettonici di scollamento
- Faglia; trattini rivolti verso l'unità di tetto
- Limite dell'area S.I.C. - "Calanchi di Montenero"
- Traccia delle linee sismiche

PROFONDITA'

- Isobate da livello mare del giacimento Sinarca - Livello R6
- Isobate da livello mare della struttura Sinarca - Livello R6
- Faglia
- Traccia del pozzo direzionato
- Punto d'impatto del pozzo direzionato sul livello R6

Traccia delle sezioni geologiche

Scala

