

TANGENZIALE EST ESTERNA DI MILANO

CODICE C.U.P. I21B05000290007
CODICE C.I.G. 017107578C

PROGETTO ESECUTIVO

LOTTO B

INTERVENTI DI INSERIMENTO PAESAGGISTICO-AMBIENTALE E RIPRISTINO

ASSE PRINCIPALE E SVINCOLI DOCUMENTAZIONE FOTOGRAFICA

IL PROGETTISTA

AMBITER S.r.l.
DIRETTORE TECNICO SETTORE AMBIENTE
Dott. Giorgio Neri
Ordine Geologi Emilia Romagna n. 426

CONSORZIO ARCOTEEM



Dott. Ing. Sabino Del Balzo
Ordine Ingegneri di Potenza n. 631

CONSORZIO COSTRUTTORI TEEM
IL DIRETTORE TECNICO



Dott. Ing. Rocco Magri

RESPONSABILE INTEGRAZIONE
PRESTAZIONI SPECIALISTICHE



Dott. Ing. Pietro Mazzoli
Ordine Ingegneri di Parma n. 821

IL CONCEDENTE



CONCESSIONI
AUTOSTRADALI
LOMBARDE

IL CONCESSIONARIO



tangenziale
esterna

IL DIRETTORE DEI LAVORI

EM./REV.	DATA	DESCRIZIONE	ELABORAZIONE PROGETTUALE	CONTR.	APPROV.
B	15/07/2014	RECEPIMENTO ISTRUTTORIA CTE	A. RAVERA	G. NERI	P. MAZZOLI
A	31/03/2014	EMISSIONE	A. RAVERA	G. NERI	P. MAZZOLI

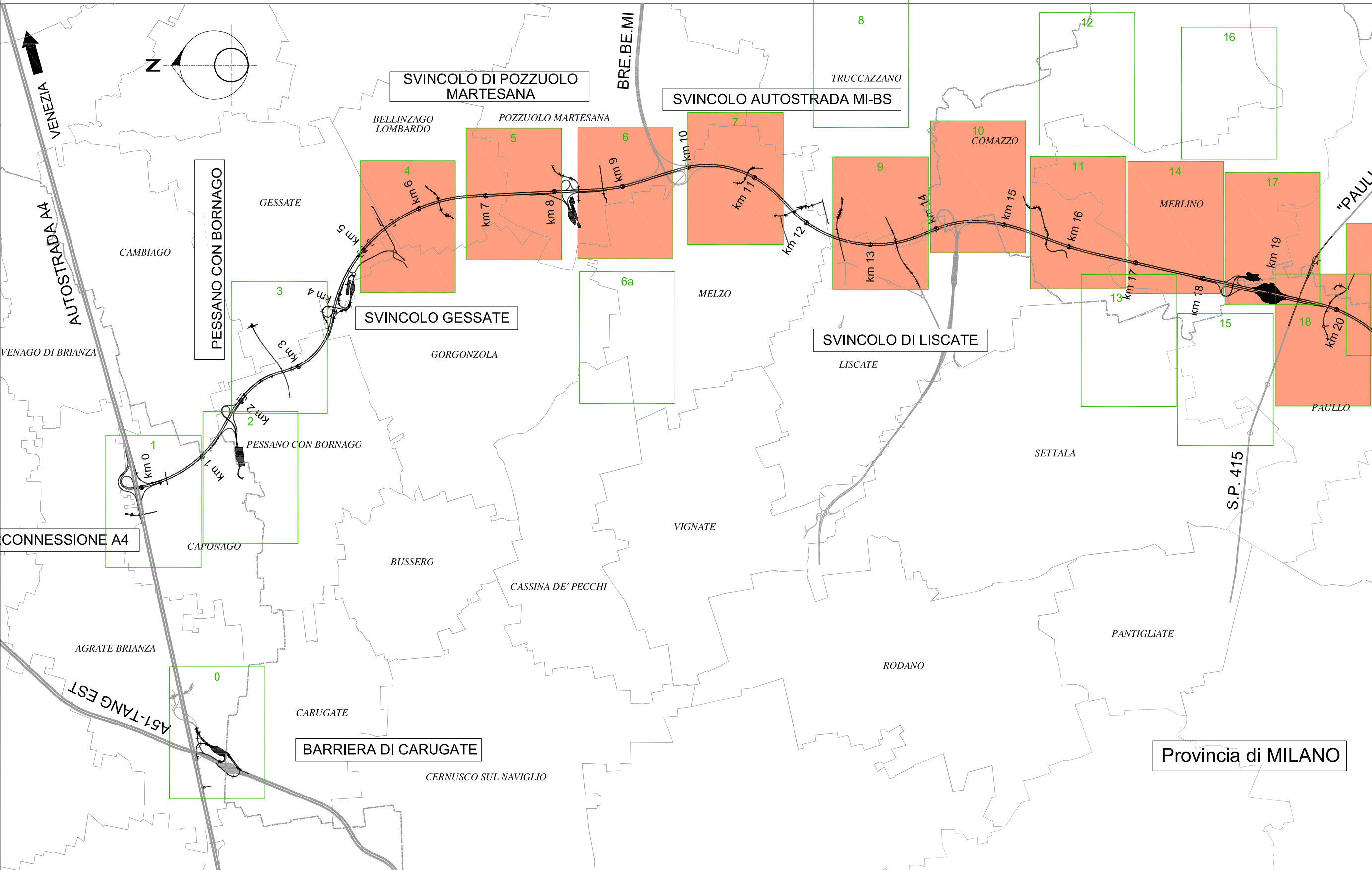
IDENTIFICAZIONE ELABORATO

NUM. PROGR.	FASE	LOTTO	ZONA	OPERA	TRATTO OPERA	AMBITO	TIPO ELABORATO	PROGRESSIVA	REV.
B10856	E	B	XXX	MAXXX	0	IA	DF	003	B

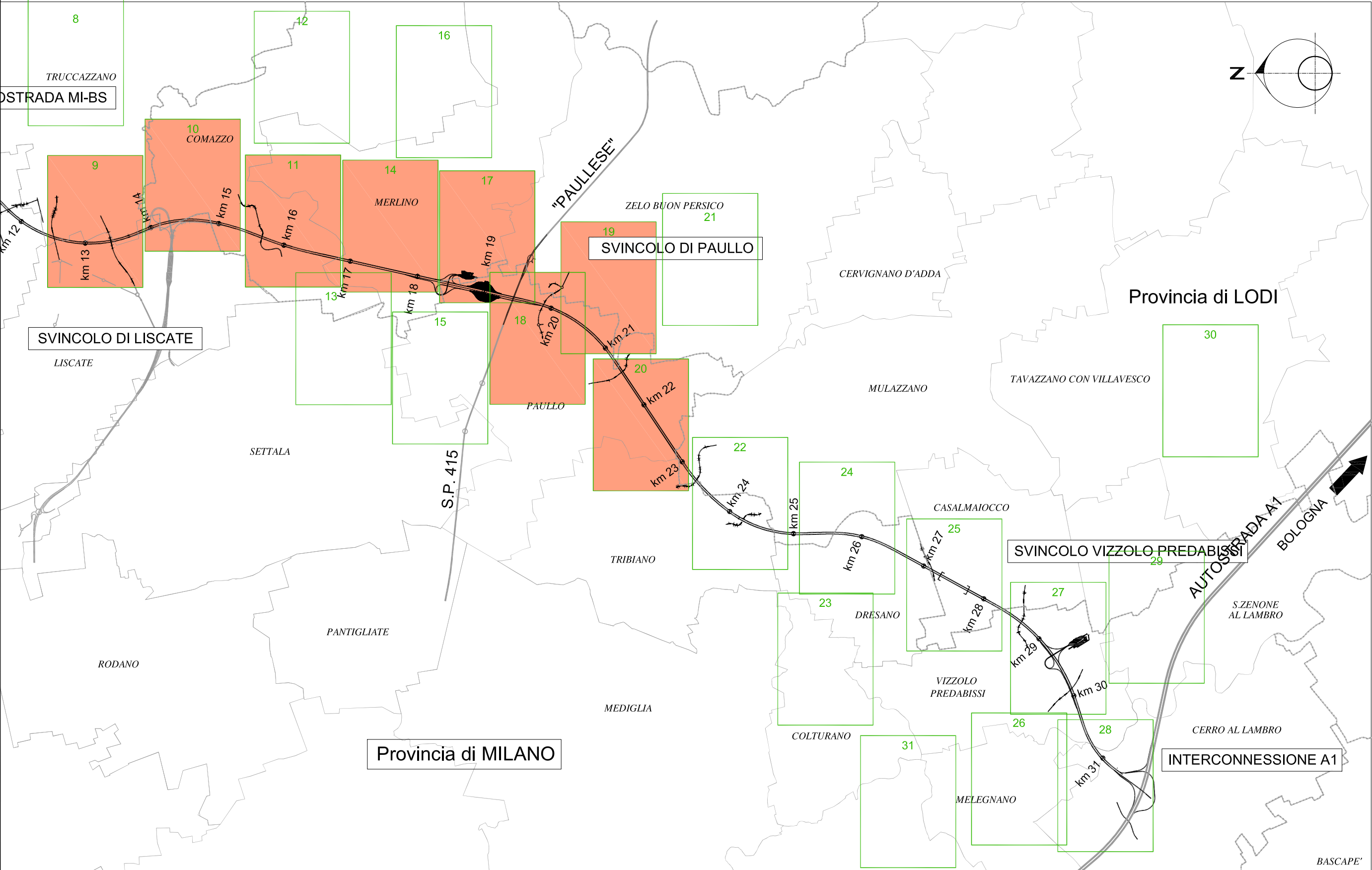
DATA: 15/07/2014

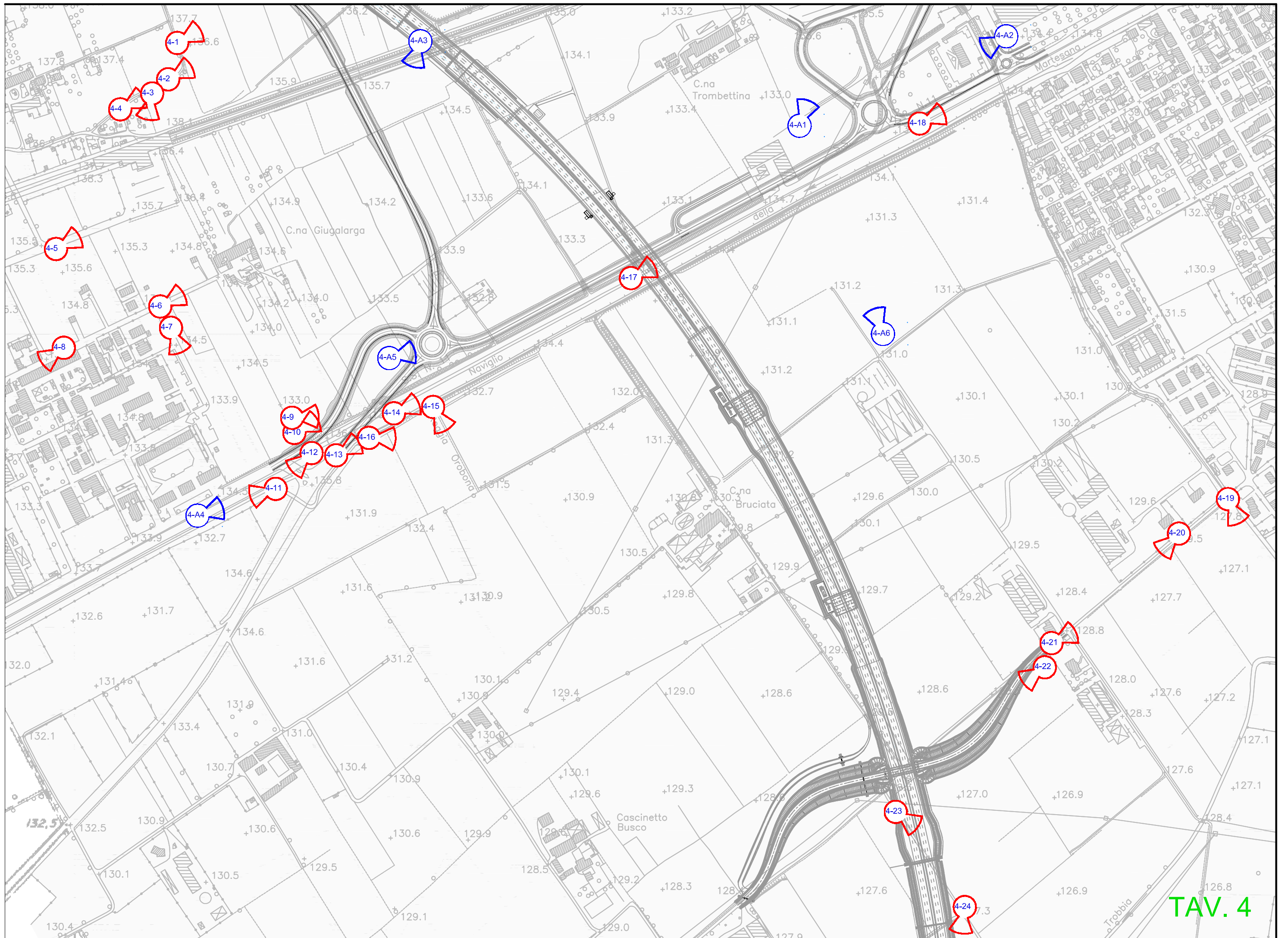
SCALA: Varie

QUADRO DI UNIONE



QUADRO DI UNIONE





4-A1



4-A3



4-A2



4-A4



4-A5



4-A6





4- 1



4- 2



4- 3



4- 4



4- 5



4- 6



4- 7



4- 8



4- 9



4- 10



4- 11



4- 12



4- 13



4- 14



4- 15



4- 16



4- 17



4- 18



4- 19



4- 20



4- 21



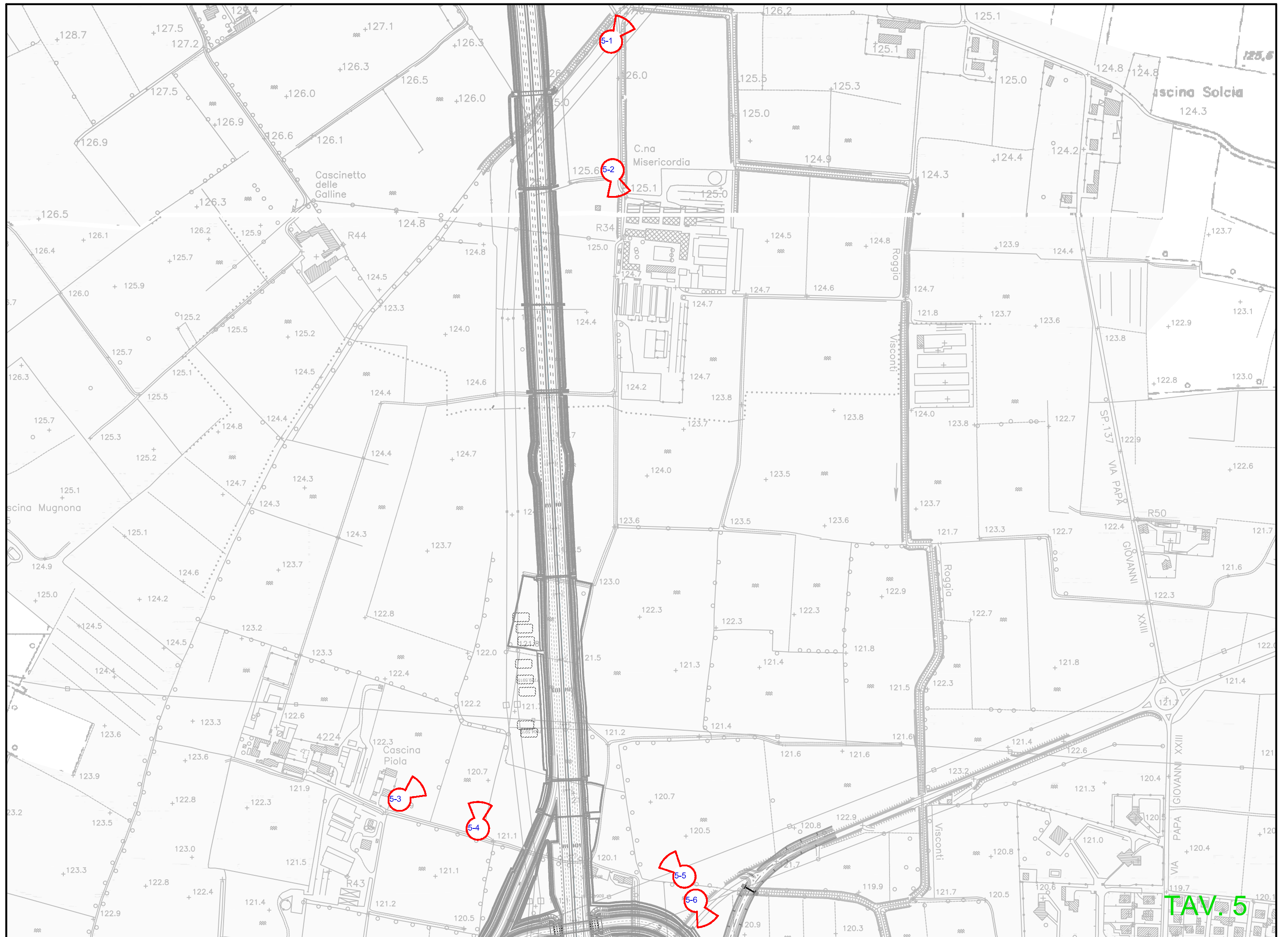
4- 22



4- 23



4- 24



5-1

5-2

5-3

5-4

5-5

5-6

TAV.5



5- 1



5- 2



5- 3



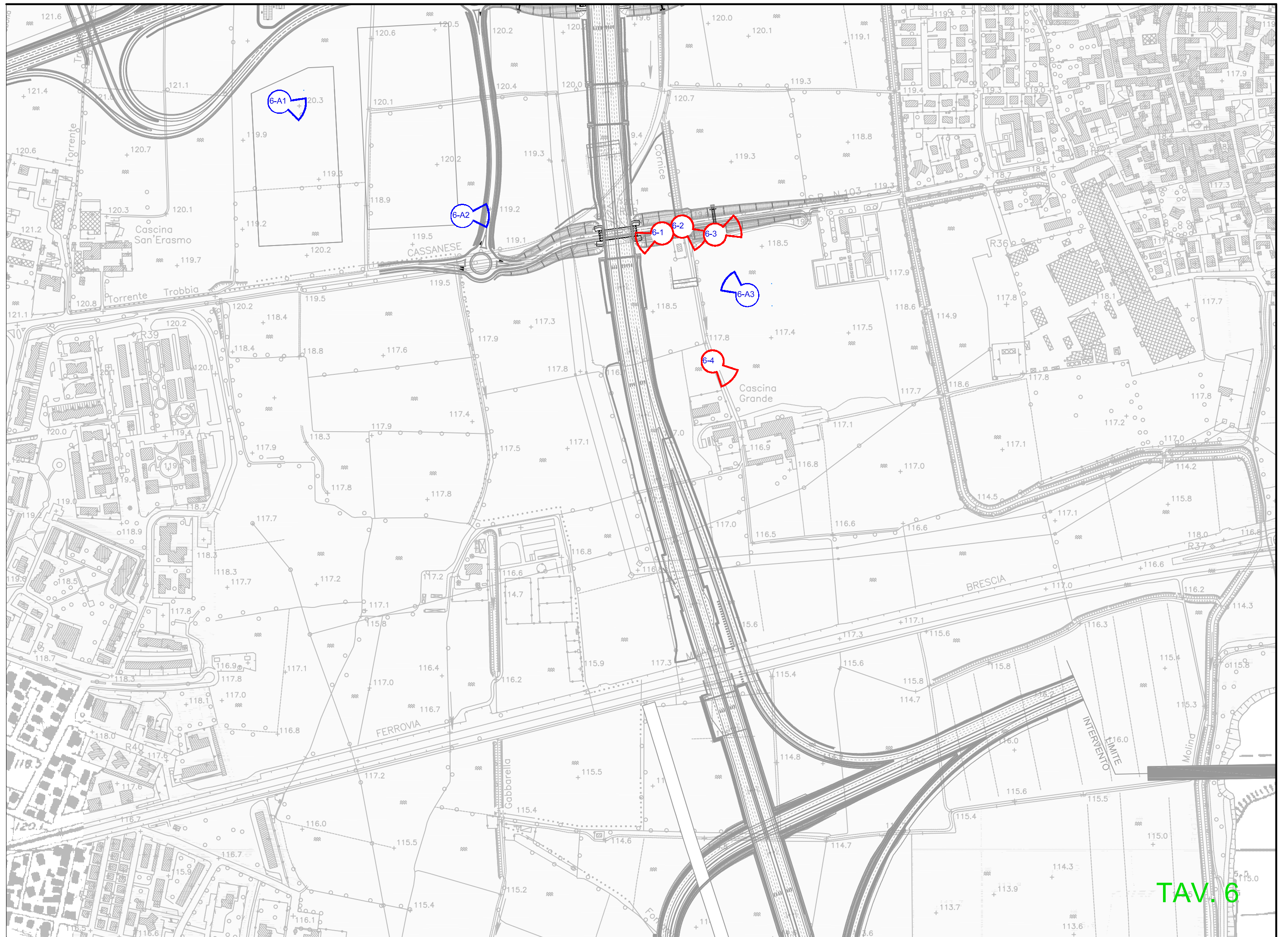
5- 4



5- 5



5- 6



6-A1



6-A2



6-A3





6- 1



6- 2



6- 3



6- 4