

TP - 10 : PRATO POLIFITA



PRATO POLIFITA				
Tipologico n.	Consociazione vegetale	Specie	%	Quantità espresse in grammi per 100 m ²
Tp-10	Specie erbacee	<i>Festuca rubra</i>	20	800
		<i>Dactylis glomerata</i>	15	600
		<i>Poa pratensis</i>	10	400
		<i>Phleum pratense</i>	10	400
		<i>Lolium perenne</i>	10	400
		<i>Lotus corniculatus</i>	15	600
		<i>Trifolium repens</i>	10	400
		<i>Trifolium pratense</i>	10	400
Quantità		40 g/m ²		4.000

TIPOLOGICO	PRATO POLIFITA TP-10		
DIMENSIONI	100 m ²		
QUANTITÀ	4000 grammi di semenza		
VOCE	Descrizione	u.d.m	Quantità
FORNITURE	Fornitura, escluso il trasporto sul luogo della messa a dimora, di miscuglio erbaceo secondo le specifiche di progetto.	g	4.000
LAVORAZIONI	Decespugliamento e diserbo delle aree	m ²	100
	Scasso (solo nelle aree dove si rileverà un forte compattamento del suolo e presenza di ristagni idrici)	m ²	100
	Concimazione organica di fondo con letame maturo (50/60 t/ha) oppure con letame pellettato (30/40 q/ha) oppure compost maturo (30/35 t/ha)	t/ha	0,5 0,00300 0,3
	Preparazione del terreno con lavorazione superficiale alla profondità di 40 cm, erpicatura ed affinamento meccanico	m ²	100
	Inerbimento di superfici piane o poco inclinate con idoneo miscuglio secondo le specifiche di progetto.	g	4.000
	Rullatura	m ²	100

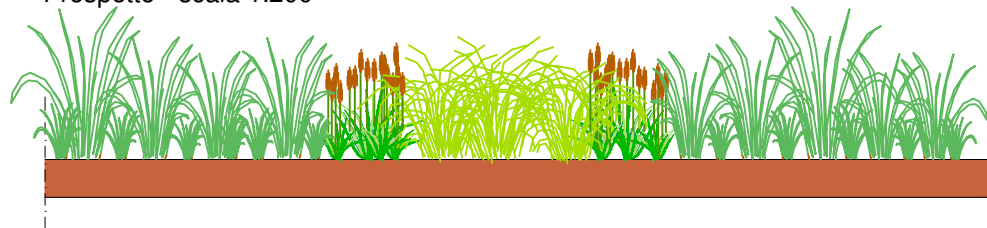
TP - IN: INERBIMENTO SCARPATE



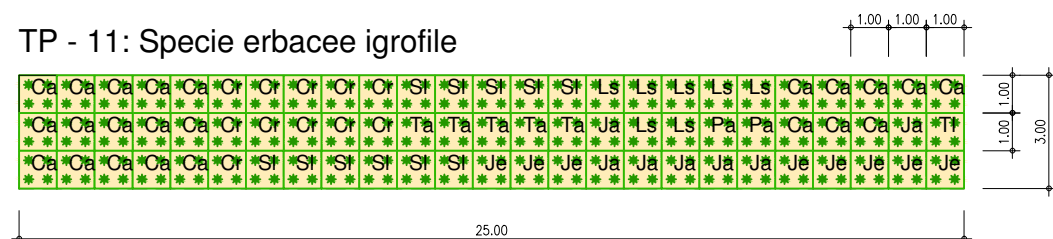
INERBIMENTO SCARPATE				
Tipologico n.	Consociazione vegetale	Specie	%	Quantità espresse in grammi per 100 m ²
Tp-IN	Specie	<i>Lolium perenne</i>	25	750
		<i>Lolium multiflorum</i>	15	450
		<i>Festuca arundinacea</i>	30	900
		<i>Dactylis glomerata</i>	5	150
		<i>Festuca pratensis</i>	5	150
		<i>Phleum pratense</i>	5	150
		<i>Lotus corniculatus</i>	5	150
		<i>Trifolium repens</i>	2,5	75
		<i>Trifolium pratense</i>	2,5	75
		<i>Trifolium hybridum</i>	5	150
Quantità		30 g/m ²		3000

TIPOLOGICO	INERBIMENTO SCARPATE		
DIMENSIONI	100 m ²		
QUANTITÀ	3000 grammi di semenza		
VOCE	Descrizione	u.d.m	Quantità
FORNITURE	Fornitura, escluso il trasporto sul luogo della messa a dimora, di miscuglio erbaceo secondo le specifiche di progetto.	g	3.000
LAVORAZIONI	Concimazione mediante fertilizzante ternario (PKN), con azoto a lenta cessione in ragione di 300 g/hl.	-	-
	Inerbimento di superfici inclinate con idoneo miscuglio secondo le specifiche di progetto (idrosemina con mezzi a pressione)	g	3.000

Prospetto - scala 1:200



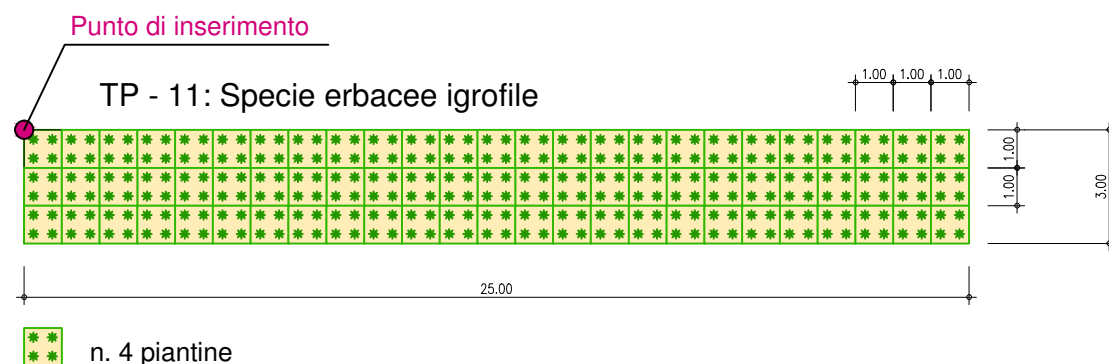
TP - 11: Specie erbacee igrofile



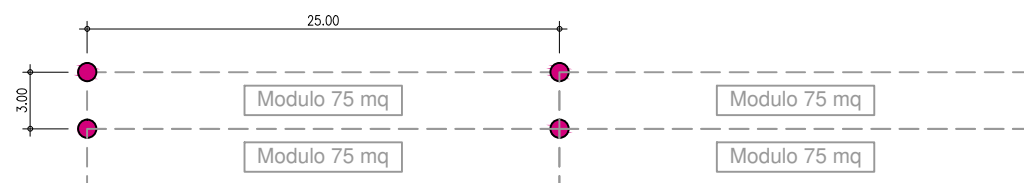
n. 4 piantine



TIPOLOGICO	PRATO IGROFILO TP-11		
DIMENSIONI	75 m ² (3x25m)		
QUANTITÀ	300 piantine (vaso diametro 15 cm per le graminacee, vaso diametro 9-12 cm per le altre specie igrofile)		
VOCE	Descrizione	u.d.m	Quantità
FORNITURE	Fornitura di graminacee igrofile e altre specie igrofile di pronto effetto, di idonea conformazione e prive di malattie secondo le specifiche di progetto.	cad.	300
LAVORAZIONI	Messa a dimora di graminacee igrofile e altre specie igrofile consistente in scavo, piantumazione, reinterro, distribuzione di concimi o ammendanti e bagnatura (vaso diametro 15 cm per le graminacee, vaso diametro 9-12 cm per le altre specie igrofile)	cad.	300



Schema di aggregazione moduli



N.B. Il punto di inserimento modulo potrà coincidere con qualunque punto d'incrocio della griglia di tracciamento moduli riportata nelle planimetrie di insieme (scala 1:1.000)

SPECIE ERBACEE IGROFILE				
n.	Consociazione vegetale			n.
Tp-11	Specie igrofile	Ca	<i>Carex acutiformis</i>	45
		Ca	<i>Carex pendula</i>	45
		Cr	<i>Carex remota</i>	45
		Sl	<i>Schoenoplectus lacustris</i>	45
		Ta	<i>Typhoides arundinacea</i>	18
		Je	<i>Juncus effusus</i>	30
		Ja	<i>Juncus articulatus</i>	30
		Ls	<i>Lythrum salicaria</i>	30
		Pa	<i>Phragmites australis</i>	6
		TI	<i>Typha latifolia</i>	6
SCHEDA TIPOLOGICO	Dimensione	75 m ² (3x25m)		
	Dimensione di impianto	vaso diametro 15 cm per le graminacee, vaso diametro 9-12 cm per le altre specie igrofile		
	TOTALE	300 piantine		

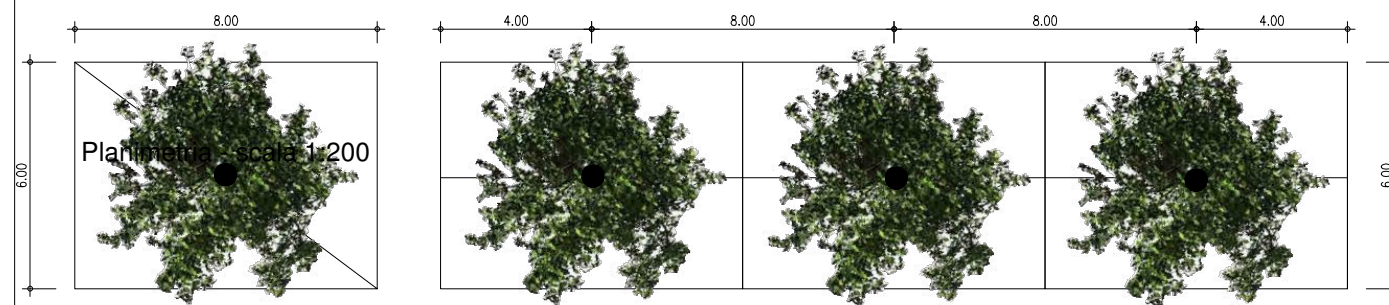
TIPOLOGICI AMBIENTALI - TAV. 21a

TP - 22: Soggetti arborei pronto effetto singoli, a filare o a gruppi - Progetto Millequerce

Albero singolo TP-22 - scala 1:200

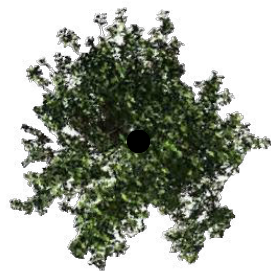
Filare TP-22 (Minimo 3 alberi) - scala 1:200

Prospetto - scala 1:200



LEGENDA

Albero

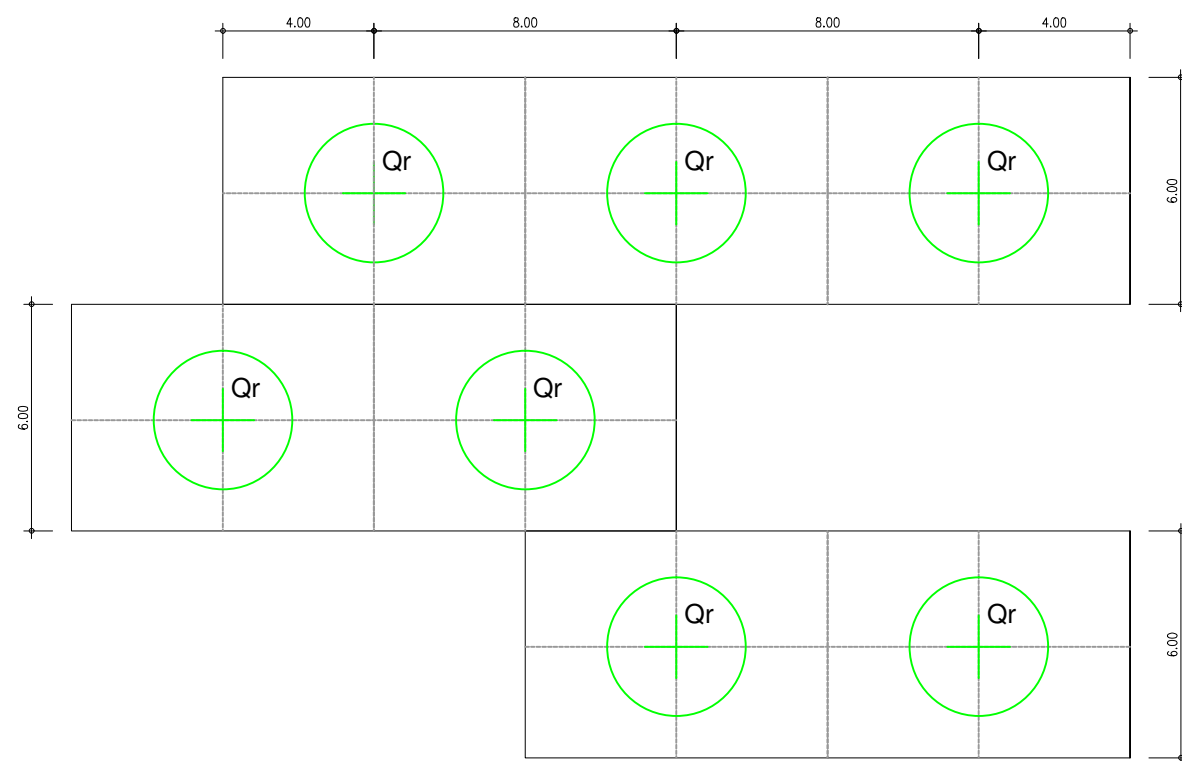


TIPOLOGICO	SOGGETTI ARBOREI A PRONTO EFFETTO SINGOLI, A GRUPPI O A FILARE – PROGETTO MILLE QUERCE TP 22
DIMENSIONI	Variabile
QUANTITÀ	1 pianta arborea ogni 8 m (circ. del fusto 20 - 25 cm)
VOCE	Descrizione
FORNITURE	Fornitura, escluso il trasporto sul luogo della messa a dimora, di piante arboree di latifoglie secondo le specifiche di progetto.
LAVORAZIONI	Decespugliamento e diserbo delle aree Scasso (solo nelle aree dove si rileverà un forte compattamento del suolo e presenza di ristagni idrici) Concimazione organica di fondo con letame maturo (50/60 t/ha) oppure con letame pellettato (30/40 q/ha) oppure compost maturo (30/35 t/ha) Preparazione del terreno con lavorazione superficiale alla profondità di 40 cm, erpicatura ed affinamento Tracciamento delle file con individuazione del sesto di impianto Apertura buche di impianto, cm 80x80x80 Concimazione localizzata sul fondo della buca con concimi ternari (N-P-K) a lenta cessione (ca 250 g/buca), distribuendo il prodotto nella buca di piantagione ed interrandolo leggermente per evitare il contatto diretto con le radici Posa di terreno vegetale sul fondo della buca privo di ciottoli e/o di materiali impropri alla vegetazione Posa delle piante (albero circ. fusto 20-25 cm), previa verifica buone condizioni fitosanitarie, della buona conformazione, del giusto rapporto tra apparato radicale e chioma, eventualmente potando la parte ipogea o epigea per equilibrarne la struttura Posa del palo tutore in legno di pino trattato in autoclave, di diametro cm 8 ed altezza proporzionata all'altezza del tronco per gli alberi, ma comunque di altezza non inferiore a cm 180 fuori terra e cm 60 entro terra Ricolmatura con compressione del terreno fino al livello del colletto e formazione di opportuna conca di irrigazione intorno al tronco per evitare la dispersione di acqua durante gli adacquamenti Adacquamento: circa 40 l/pianta Inerbimento tra le file con semina a spaglio meccanizzata

TIPOLOGICI AMBIENTALI - TAV. 21b

TP - 22: Soggetti arborei pronto effetto singoli, a filare o a gruppi - Progetto Millequerce

Schema tipologico di aggregazione TP 22
Planimetria - scala 1:200



I gruppi possono essere creati aggregando più filari fino a raggiungere il numero di soggetti indicato nelle planimetrie in scala 1:1.000

SOGGETTI ARBOREI A PRONTO EFFETTO SINGOLI, A GRUPPI O A FILARE			
ALBERI DI I GRANDEZZA			
Tipologico n.	Consociazione vegetale	Specie	
TP - 22	Tradizionale rurale	Qr	<i>Quercus robur</i>
Scheda Tipologico	Schema di impianto	Sviluppo lineare: 1 pianta ogni 8 m, ma variabile a seconda del numero di soggetti che compongono i filari (si vedano tavole di progetto)	
	Dimensioni all'impianto	circ. del fusto 20 - 25 cm	
	Densità di impianto	0,125 piante / m	
Criteri di Posa	1 - DISTANZE MINIME DA OPERE STRADALI E AUTOSTRADALI:		
	La messa a dimora dovrà avvenire mantenendo una distanza minima di 18 m tra il centro della pianta e il ciglio delle opere stradali/autostradali più prossime		
	2 - DISTANZE MINIME DAI CONFINI DEI LOTTI NON SOGGETTI A ESPROPRIO:		
	Per la messa a dimora in aree prossime ai confini con aree agricole non soggette a esproprio, dovrà essere mantenuta la distanza minima di 12 m dal confine		
3 - ORIENTAMENTO PREVALENTE:			
Gruppi e filari di querce saranno disposti seguendo l'orientamento dei campi agricoli e dei fossi irrigui a delimitazione degli stessi. Il sesto di impianto previsto nelle aree in cui saranno presenti querce seguirà quindi la medesima regola			

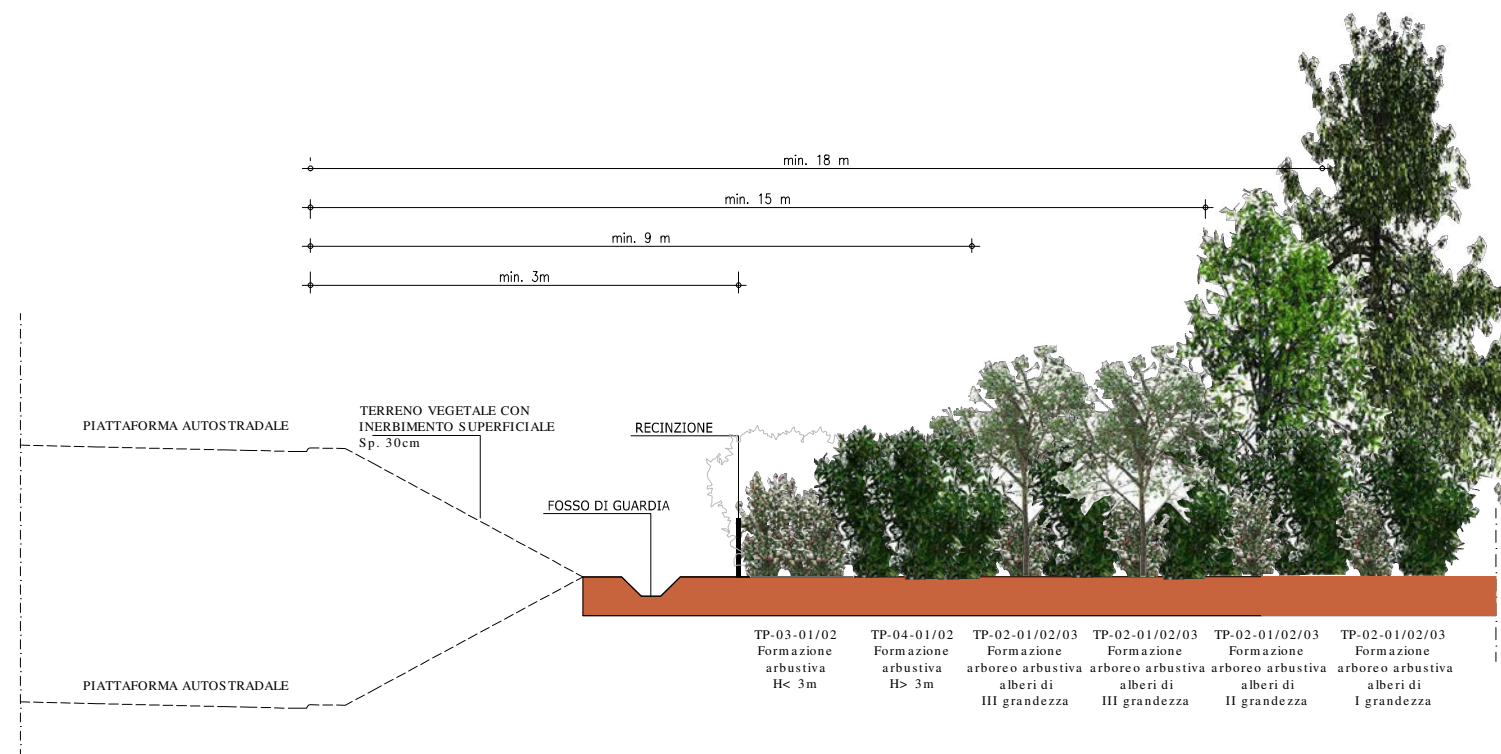
REGOLE DI IMPIANTO E AGGREGAZIONE - TAV. 22

TP - 02 - 01/02 : FORMAZIONE ARBOREO - ARBUSTIVA FORESTALE
 TP - 07 - 01/02 : FORMAZIONE BOSCO/ MACCHIA BOSCATATA

DISTANZE MINIME DI IMPIANTO VERSO SEDE STRADALE

scala 1:200

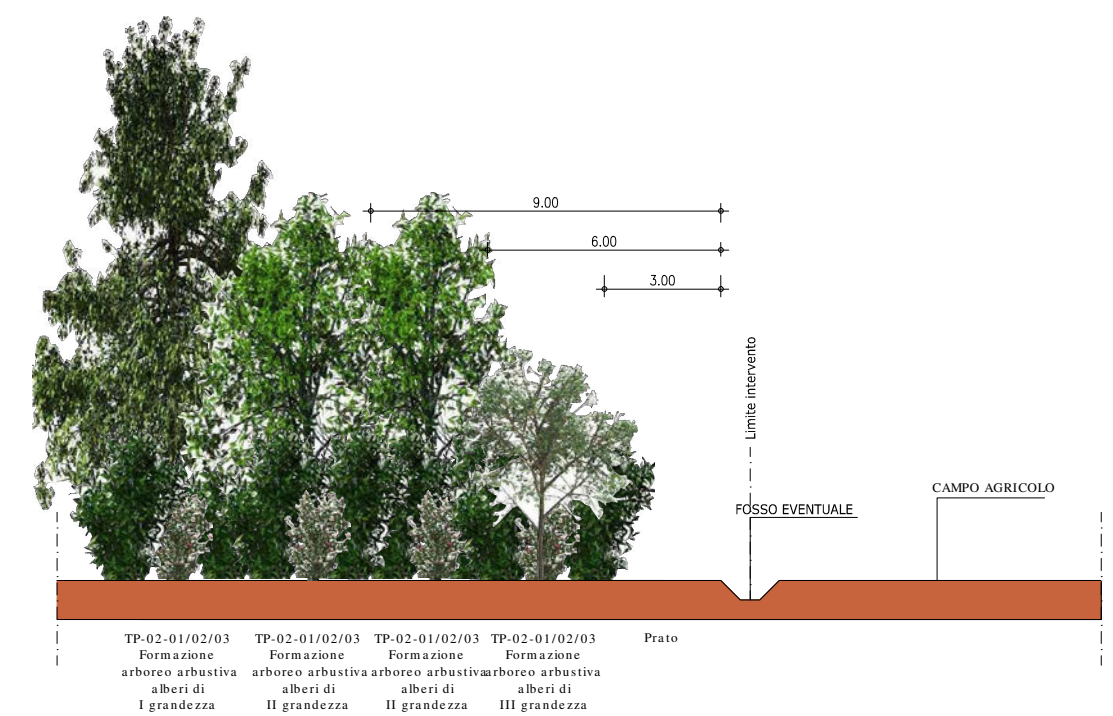
Rispetto alle sedi stradali la classe di grandezza è individuata in progetto in funzione della distanza dalla sede stradale secondo il seguente principio: 18m per alberi di I grandezza; 15m per alberi di II grandezza; 9m per alberi di III grandezza



DISTANZE MINIME DI IMPIANTO VERSO I CAMPI AGRICOLI

scala 1:200

Rispetto di campi coltivati, per ridurre l'ombreggiamento a Nord/Est/Ovest, a classe di grandezza è individuata in progetto in funzione della distanza dal campo agricolo secondo il seguente principio: 9 m per alberi di I grandezza; 6 m per alberi di II grandezza; 3 m per alberi di III grandezza



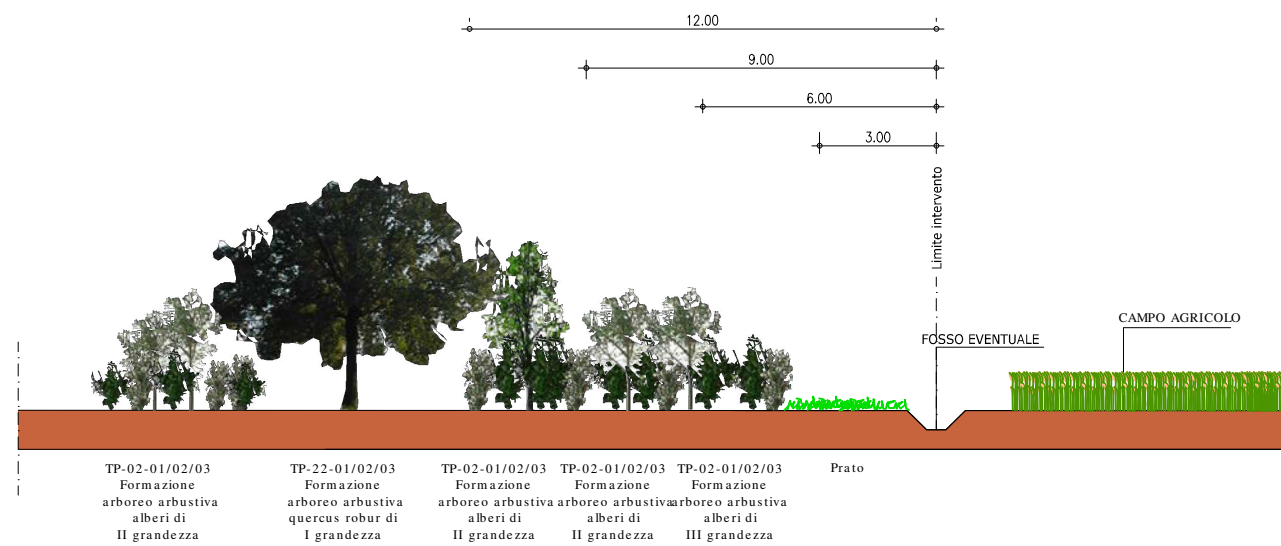
REGOLE DI IMPIANTO E AGGREGAZIONE - TAV. 23

TP - 22 : IMPIANTO IN AREA DESTINATA A FORMAZIONE ARBOREO ARBUSTIVA

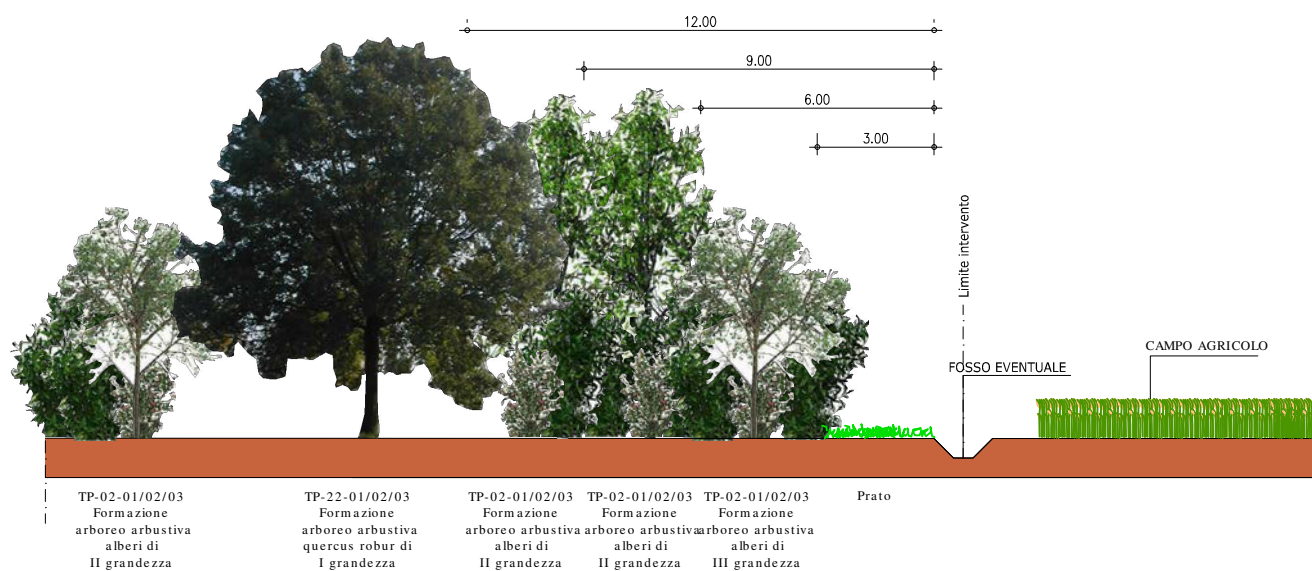
DISTANZE MINIME DI IMPIANTO VERSO I CAMPI AGRICOLI

scala 1:200

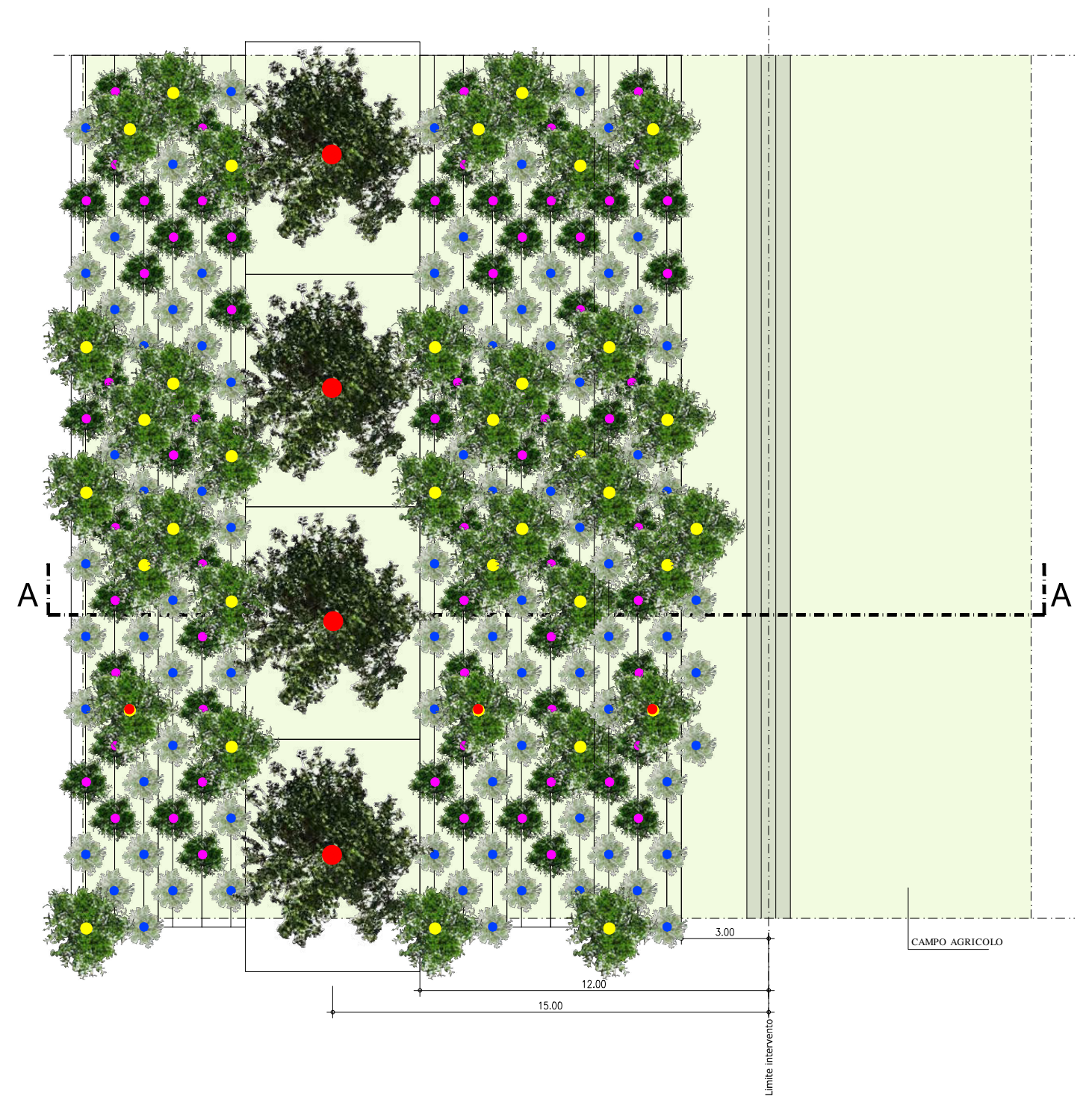
Rispetto di campi coltivati, per ridurre l'ombreggiamento a Nord/Est/Ovest, a classe di grandezza è individuata in progetto in funzione della distanza dal campo agricolo secondo il seguente principio: 12m per alberi di I grandezza.



SCHEMA ALL'IMPIANTO (SEZ.AA)



SCHEMA A MATURAZIONE RAGGIUNTA (SEZ. AA)



PIANTA

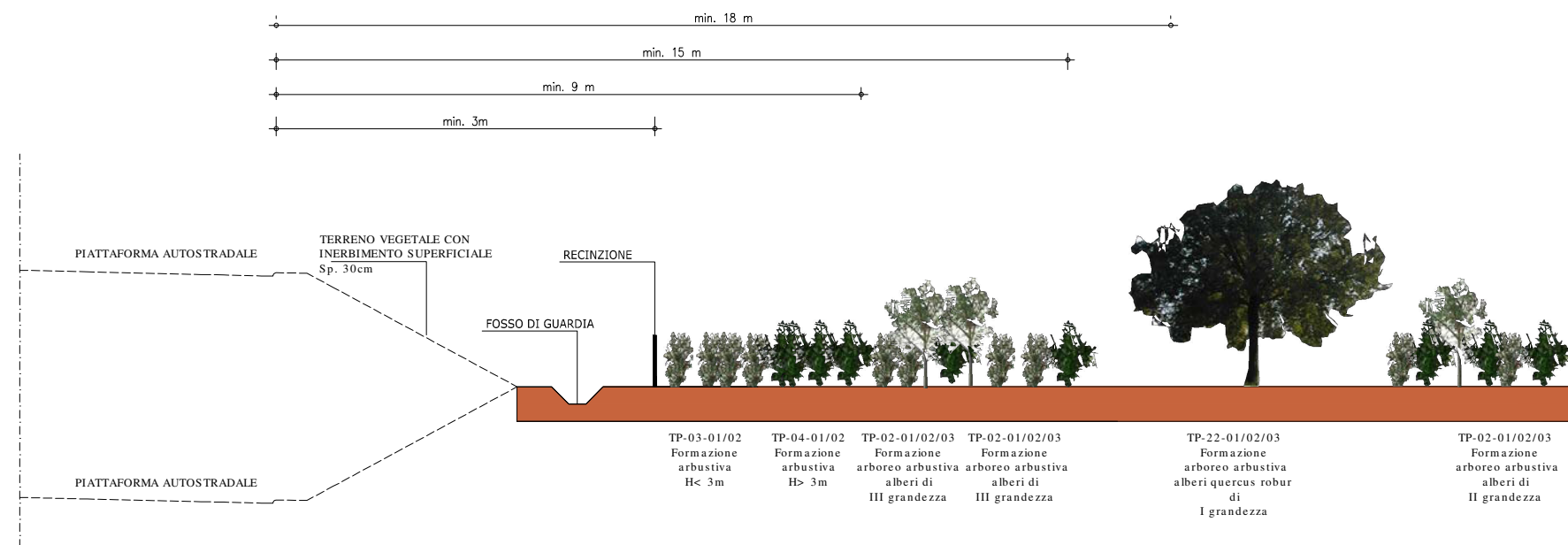
REGOLE DI IMPIANTO E AGGREGAZIONE - TAV. 24

TP - 22 : IMPIANTO IN AREA DESTINATA A FORMAZIONE ARBOREO ARBUSTIVA

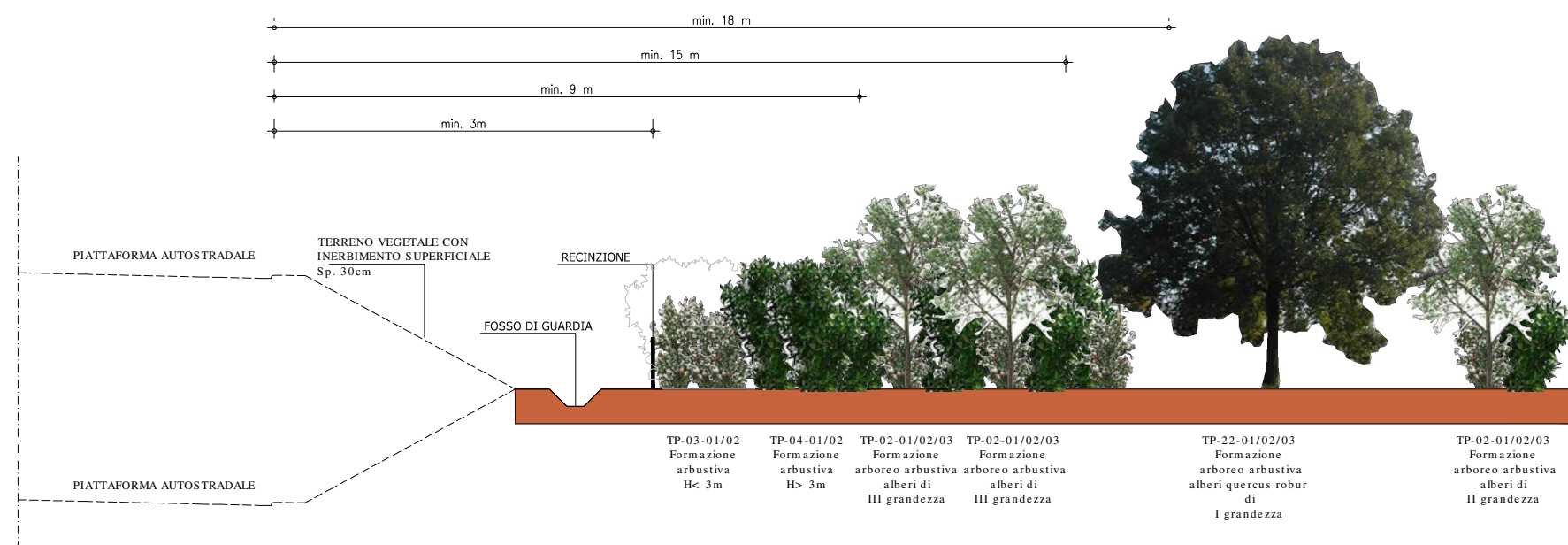
DISTANZE MINIME DI IMPIANTO VERSO SEDE STRADALE

scala 1:200

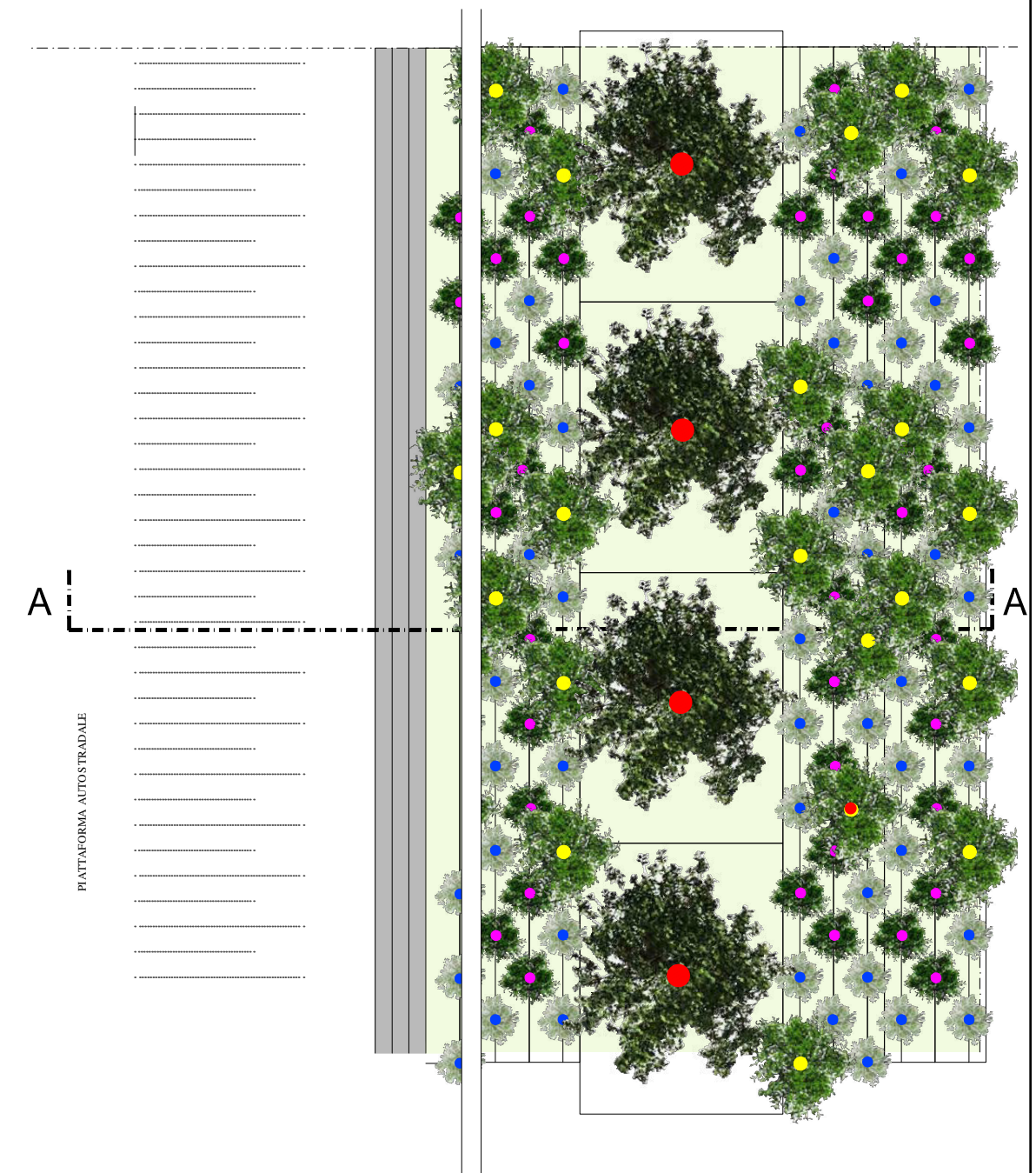
Rispetto alle sedi stradali la classe di grandezza è individuata in progetto in funzione della distanza dalla sede stradale secondo il seguente principio: 18m per alberi di I grandezza.



SCHEMA ALL'IMPIANTO (SEZ. AA)



SCHEMA A MATURAZIONE RAGGIUNTA (SEZ.AA)



PIANTA