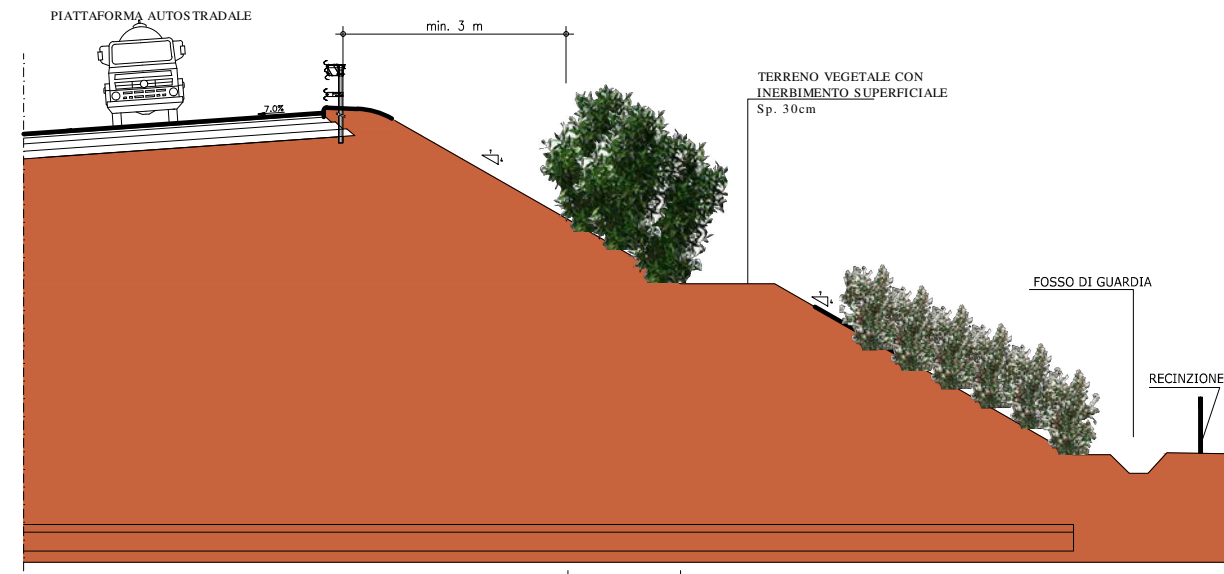


ESEMPI DI COMPOSIZIONE E AGGREGAZIONE DEI TIPOLOGICI AMBIENTALI - TAV. 34

DISTANZE MINIME DI IMPIANTO DEL MATERIALE VEGETALE DA PIATTAFORMA AUTOSTRADALE SU SCARPATE IN RILEVATO

RILEVATO CON SCARPATA DOPPIA  
scala 1:200

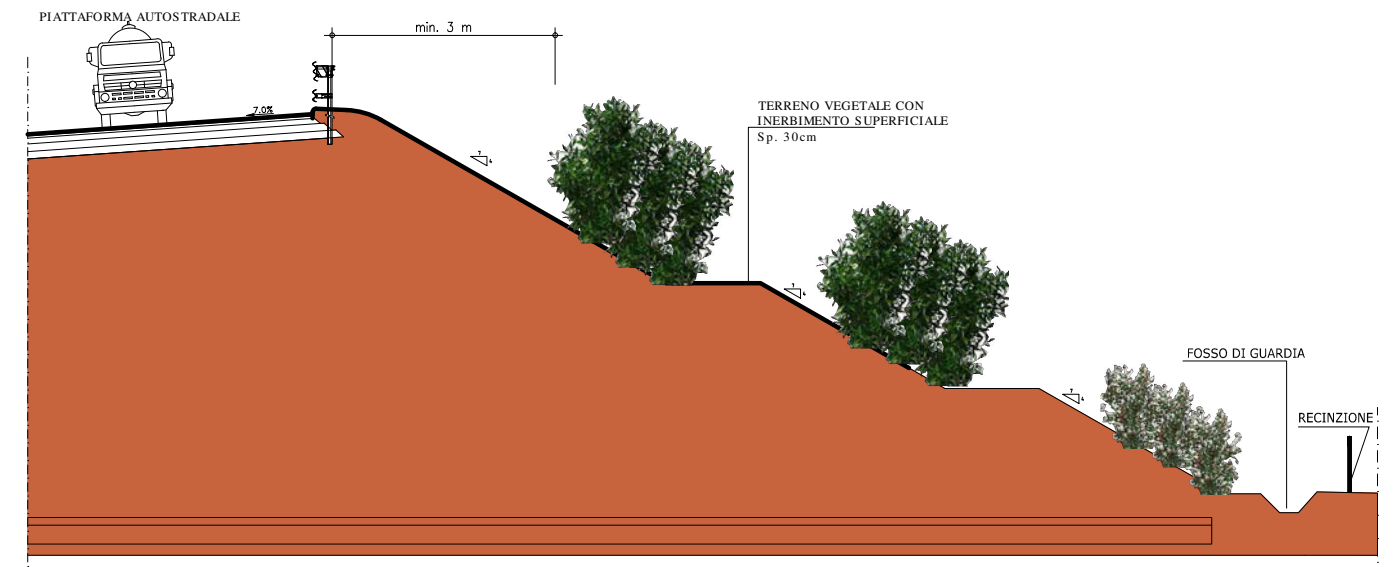


Sezione scala 1:200

3.00 TP-04-01-L3  
Formazione  
arbustiva  
H> 3m

6.00 TP-03-01-L6  
Formazione  
arbustiva  
H< 3m

RILEVATO CON SCARPATA TRIPLA  
scala 1:200



Sezione scala 1:200

3.00 TP-04-01-L3  
Formazione  
arbustiva  
H> 3m

3.00 TP-04-01-L3  
Formazione  
arbustiva  
H> 3m

3.00 TP-03-01-L3  
Formazione  
arbustiva  
H< 3m

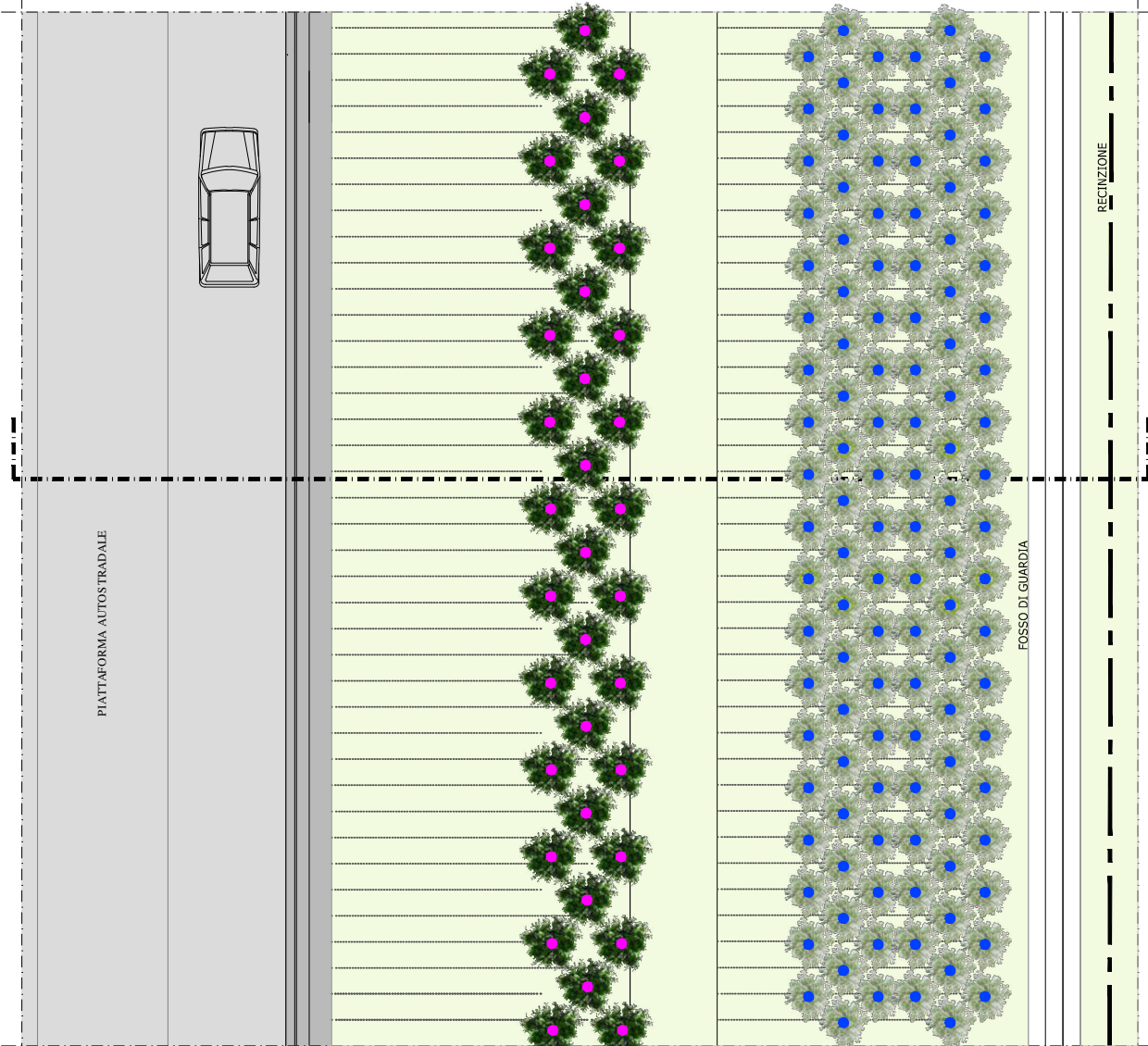
TP-04-01-L3  
Formazione  
arbustiva  
H> 3m

TP-03-01-L6  
Formazione  
arbustiva  
H< 3m

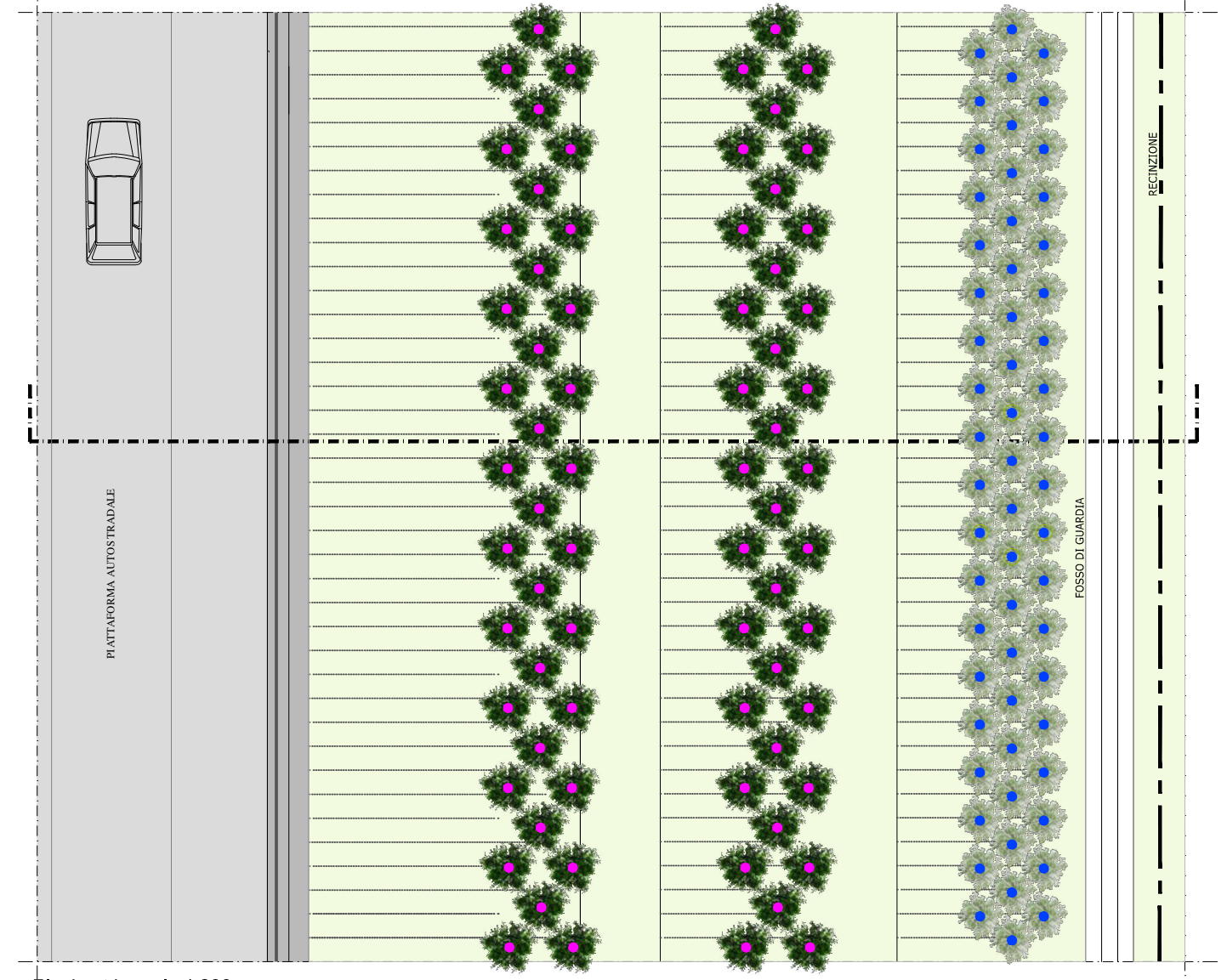
TP-04-01-L3  
Formazione  
arbustiva  
H> 3m

TP-04-01-L3  
Formazione  
arbustiva  
H> 3m

TP-03-01-L3  
Formazione  
arbustiva  
H< 3m



Planimetria scala 1:200

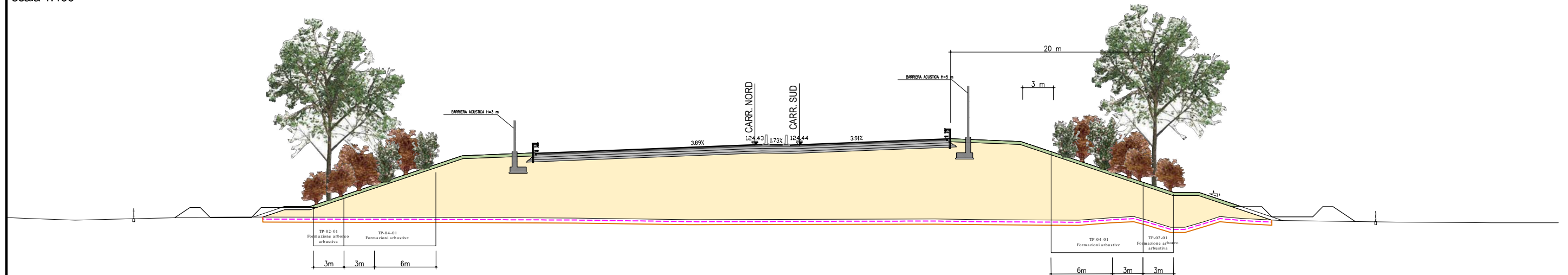


Planimetria scala 1:200

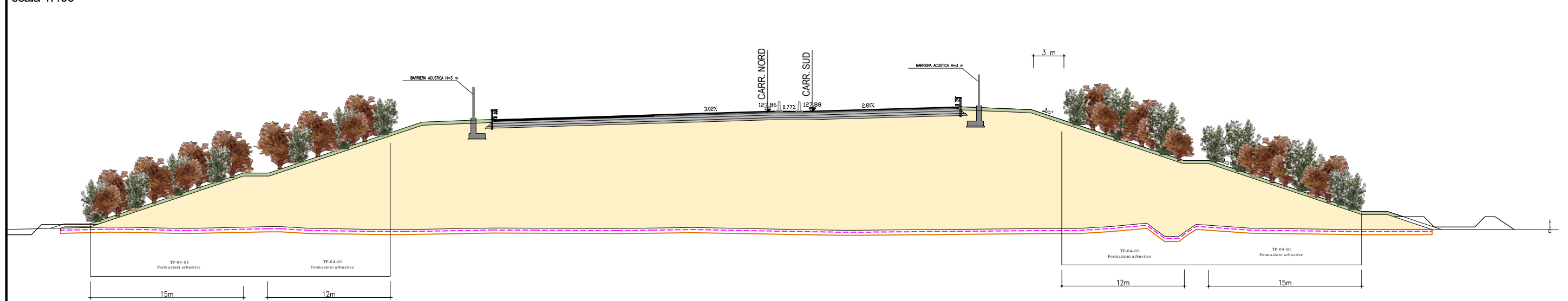
ESEMPI DI COMPOSIZIONE E AGGREGAZIONE DEI TIPOLOGICI AMBIENTALI - TAV. 35

DISTANZE MINIME DI IMPIANTO DEL MATERIALE VEGETALE DA PIATTAFORMA AUTOSTRADALE SU SCARPATE IN RILEVATO

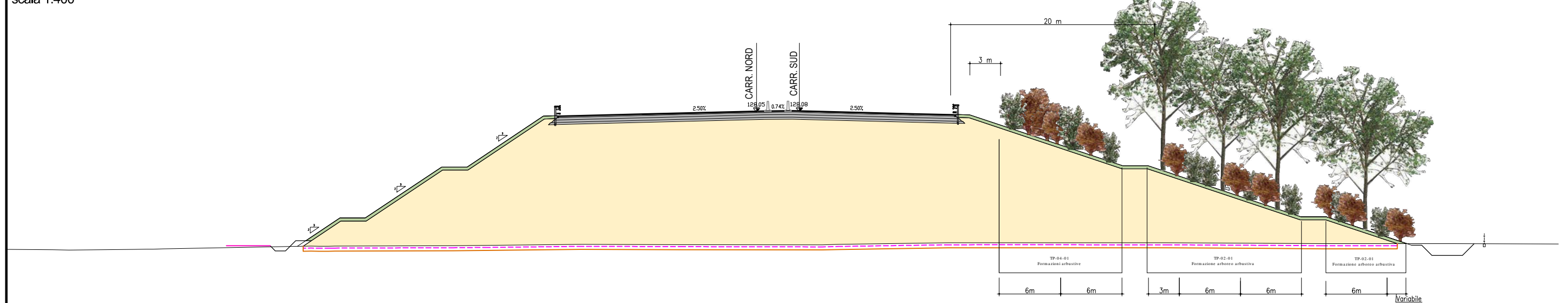
SEZIONE 179 - VIADOTTO MELZO  
scala 1:400



SEZIONE 196 - VIADOTTO MELZO (ATTRAVERSAMENTO ELETTRODOTTO AT)  
scala 1:400



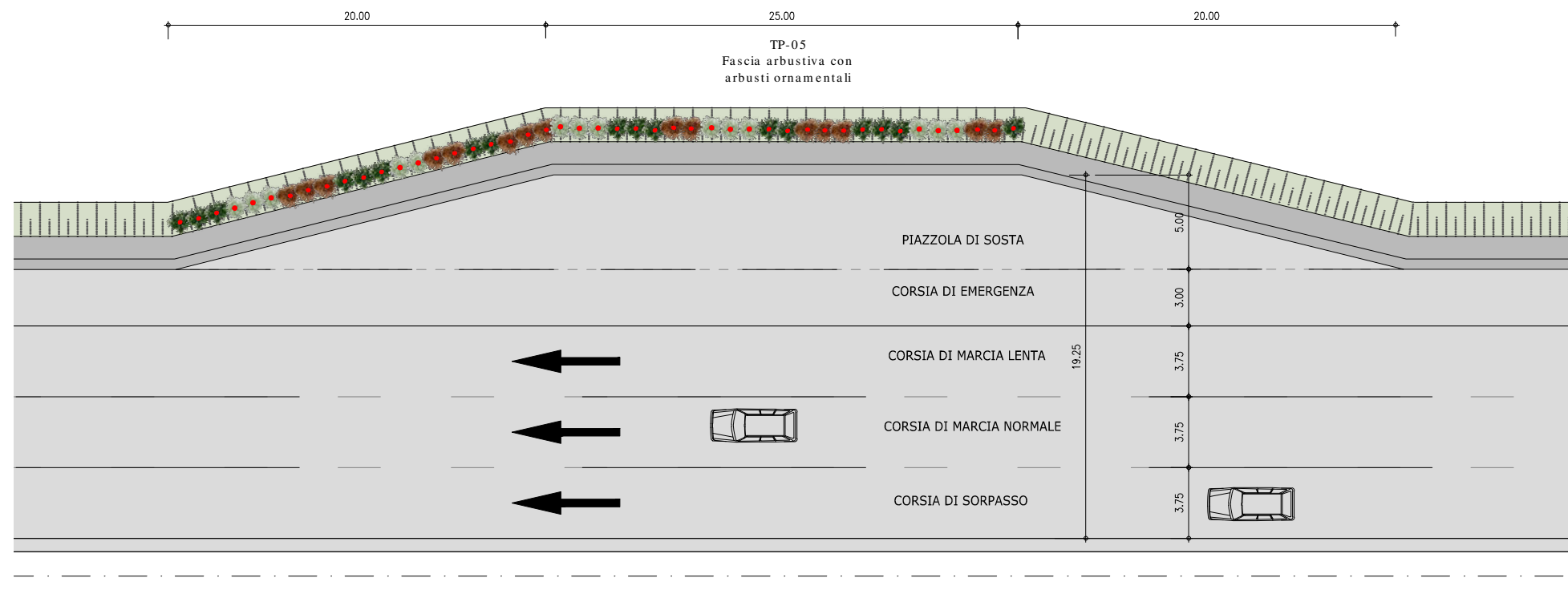
SEZIONI 215 - VIADOTTO MELZO  
scala 1:400



ESEMPI DI COMPOSIZIONE E AGGREGAZIONE DEI TIPOLOGICI AMBIENTALI - TAV. 36

IMPIANTO DEL MATERIALE VEGETALE - PIAZZOLA DI SOSTA

RILEVATO PIAZZOLA DI SOSTA  
Schema di aggregazione con arbusti ornamentali  
Tipologico TP05 con larghezza 1 m

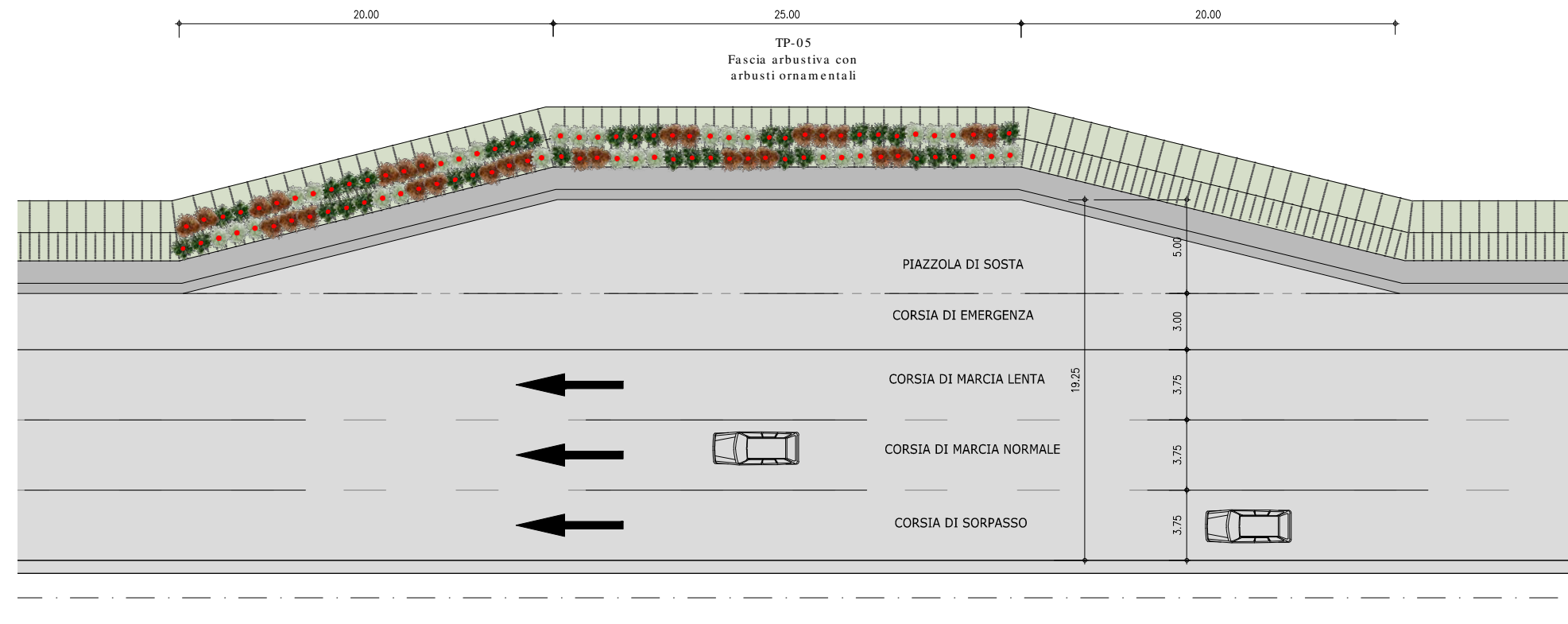


Planimetria piazzola in rilevato - scala 1:200

ESEMPI DI COMPOSIZIONE E AGGREGAZIONE DEI TIPOLOGICI AMBIENTALI - TAV. 37

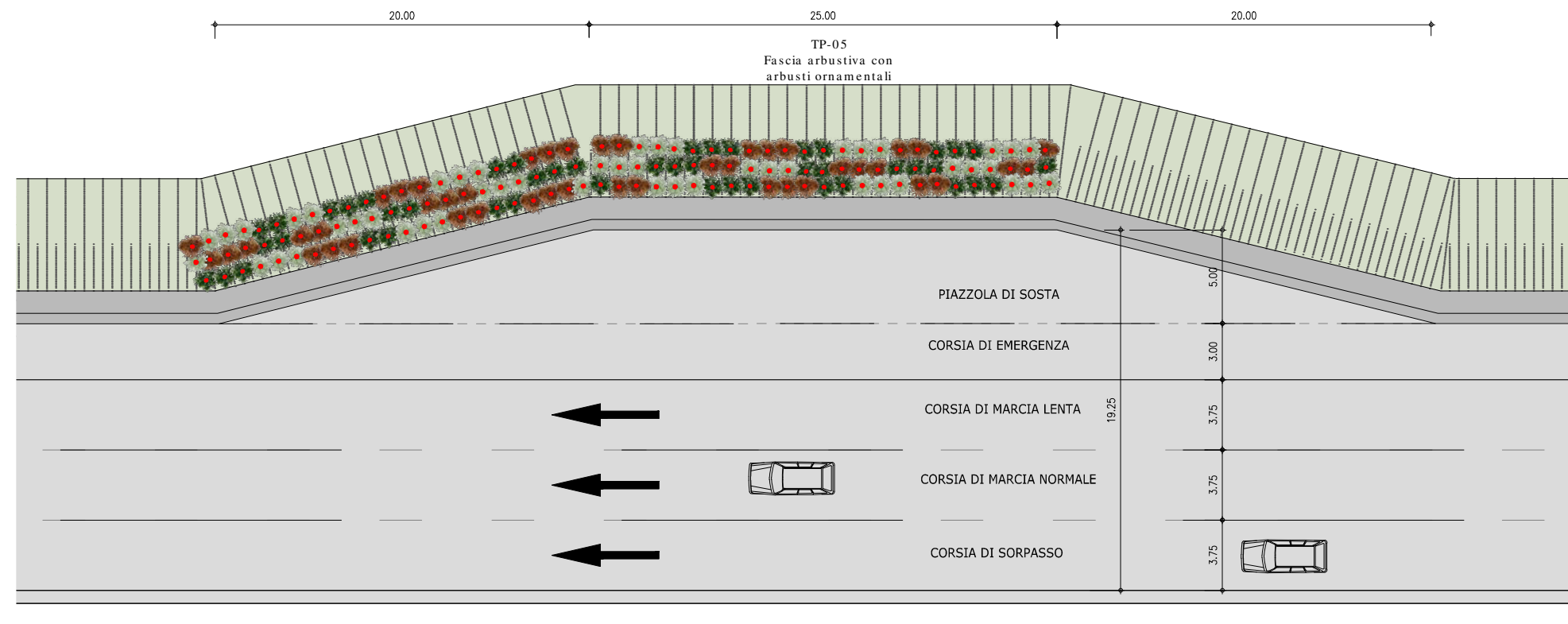
IMPIANTO DEL MATERIALE VEGETALE - PIAZZOLA DI SOSTA

RILEVATO PIAZZOLA DI SOSTA  
Schema di aggregazione con arbusti ornamentali  
Tipologico TP05 con larghezza 2m



Planimetria piazzola in rilevato - scala 1:200

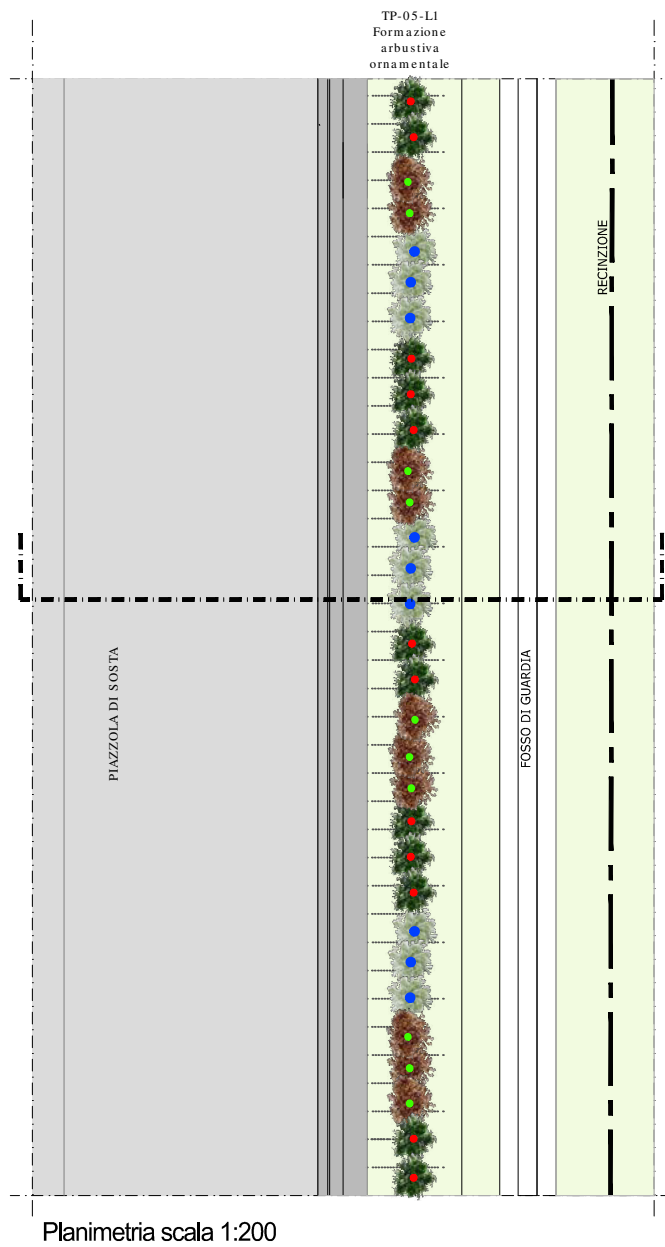
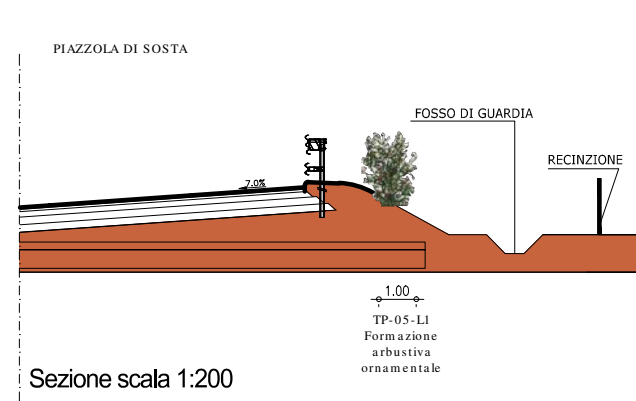
RILEVATO PIAZZOLA DI SOSTA  
Schema di aggregazione con arbusti ornamentali  
Tipologico TP05 con larghezza 3m



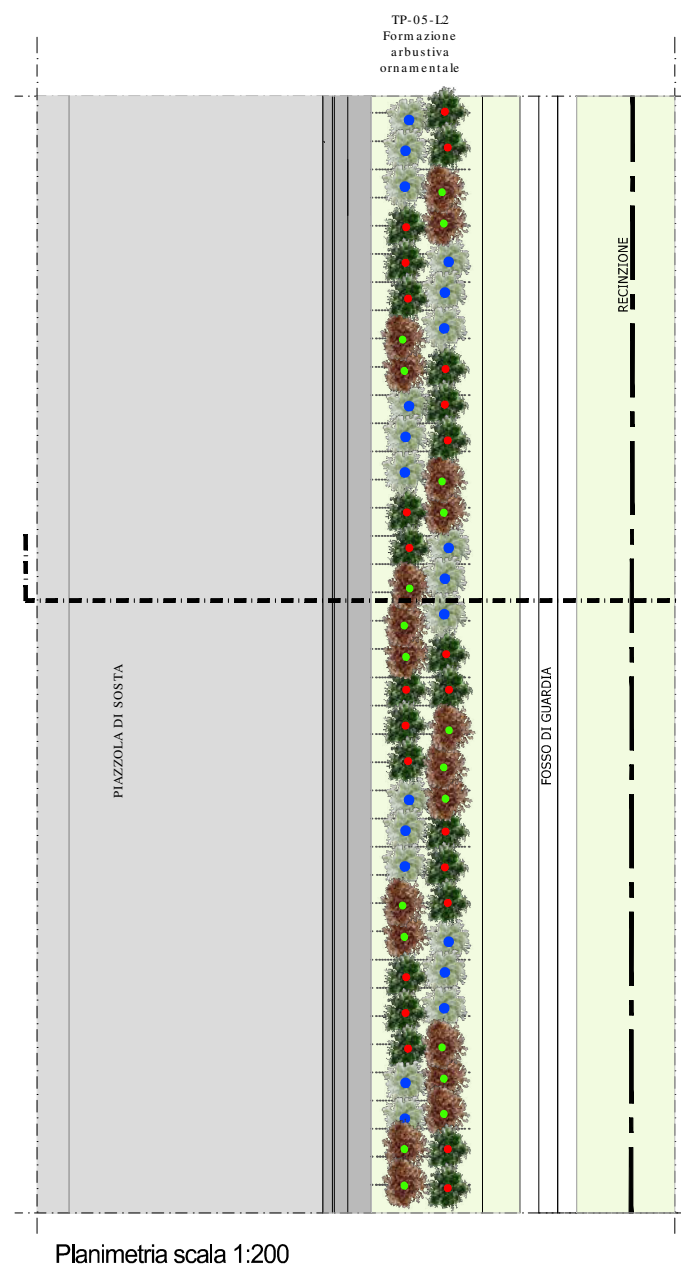
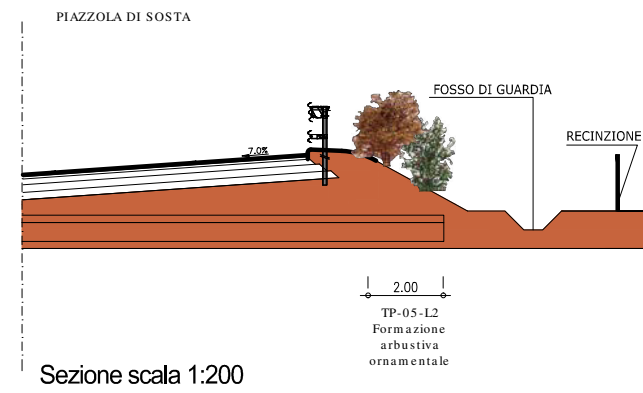
Planimetria piazzola in rilevato - scala 1:200

ESEMPI DI COMPOSIZIONE E AGGREGAZIONE DEI TIPOLOGICI AMBIENTALI - TAV. 38  
 DISTANZE DI IMPIANTO DEL MATERIALE VEGETALE NEL RILEVATO IN CORRISPONDENZA DELLE PIAZZOLA DI SOSTA

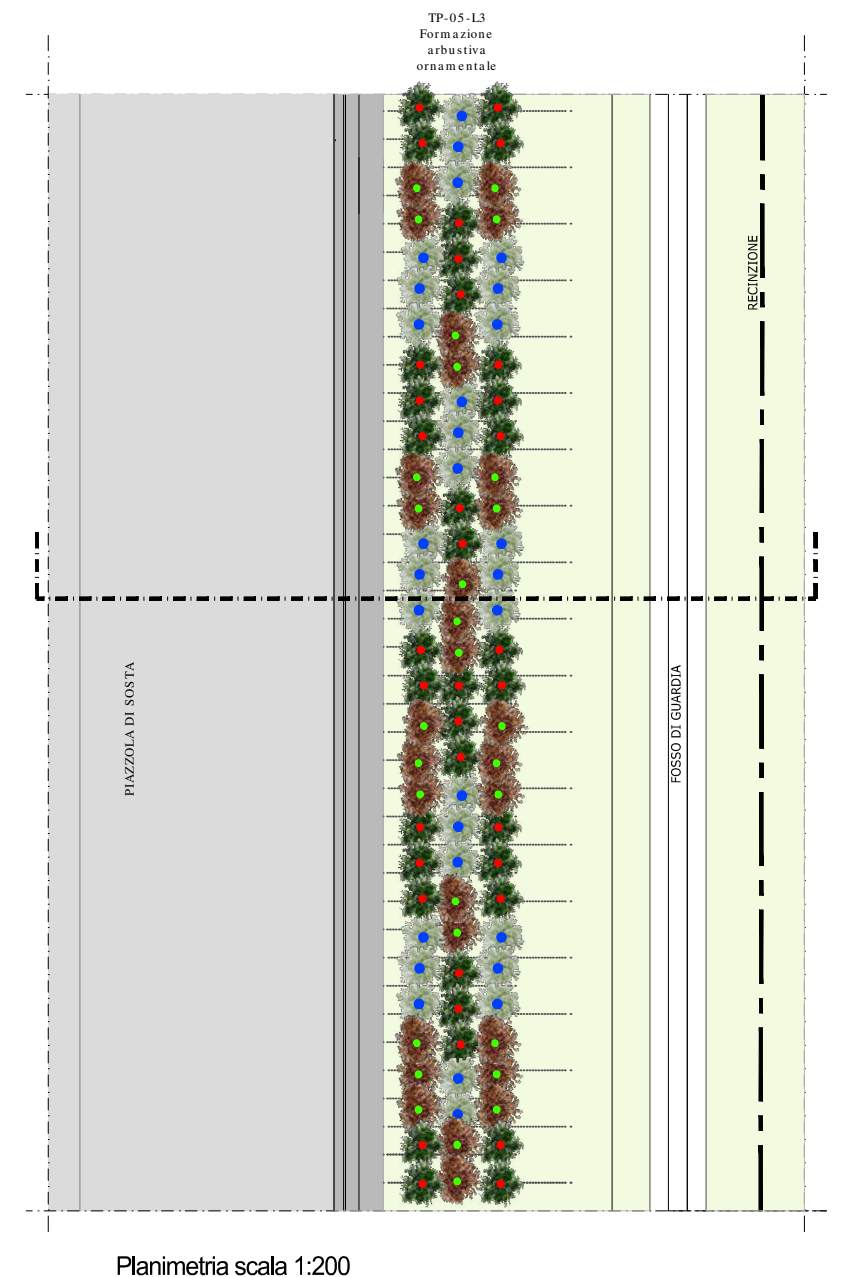
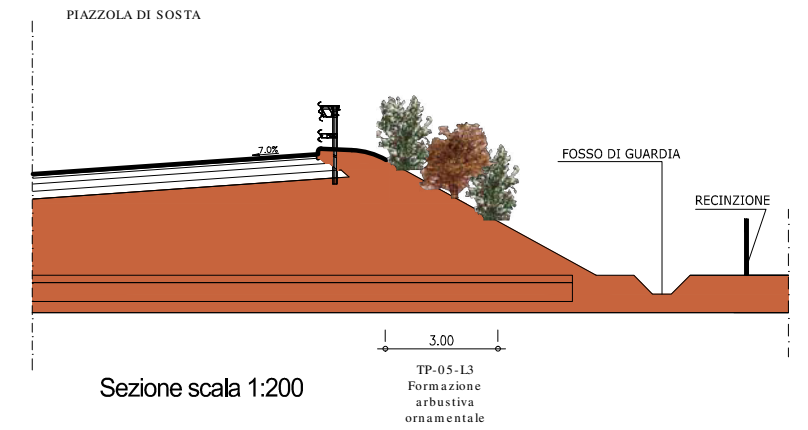
Schema di aggregazione con arbusti ornamentali  
 Tipologico TP05 con larghezza 1m



Schema di aggregazione con arbusti ornamentali  
 Tipologico TP05 con larghezza 2m



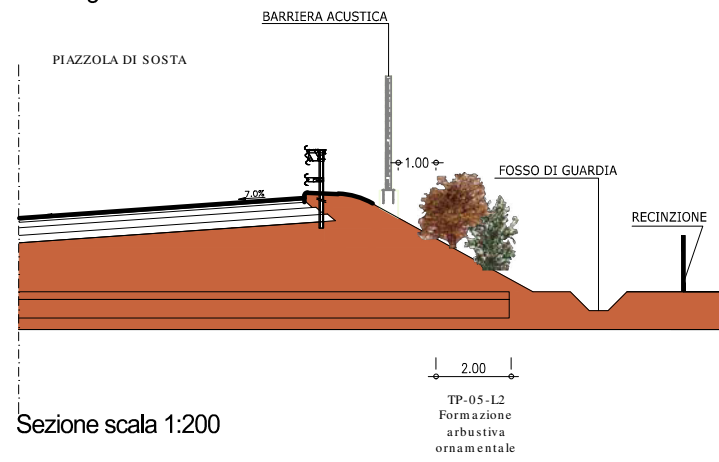
Schema di aggregazione con arbusti ornamentali  
 Tipologico TP05 con larghezza 3m



ESEMPI DI COMPOSIZIONE E AGGREGAZIONE DEI TIPOLOGICI AMBIENTALI - TAV. 39

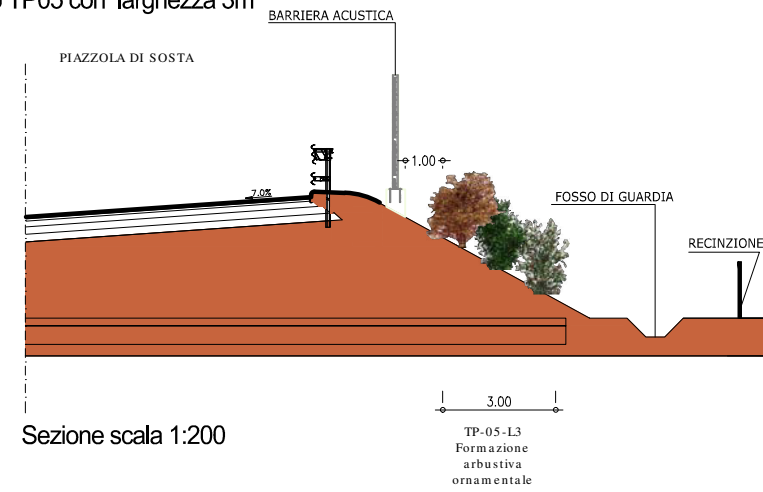
DISTANZE DI IMPIANTO DEL MATERIALE VEGETALE NEL RILEVATO IN CORRISPONDENZA DELLE PIAZZOLE DI SOSTA CON PRESENZA DI BARRIERA ACUSTICA

Schema di aggregazione con arbusti ornamentali  
Tipologico TP05 con larghezza 2m

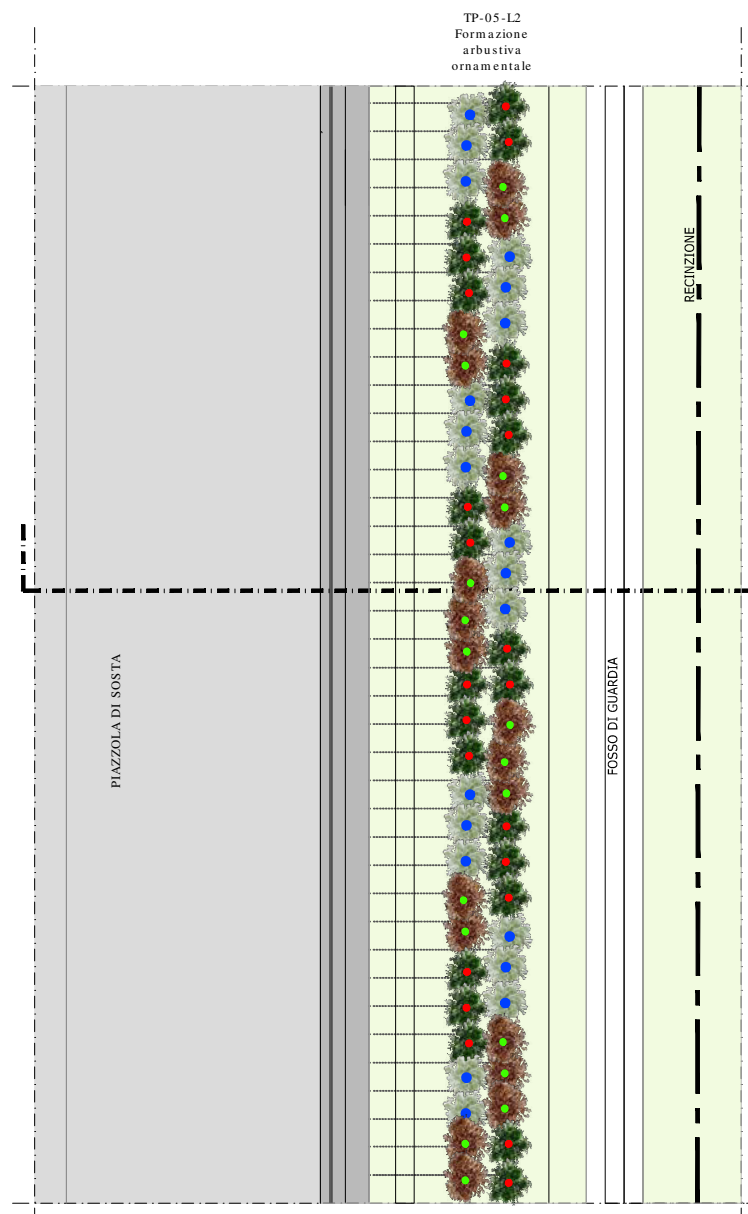


Sezione scala 1:200

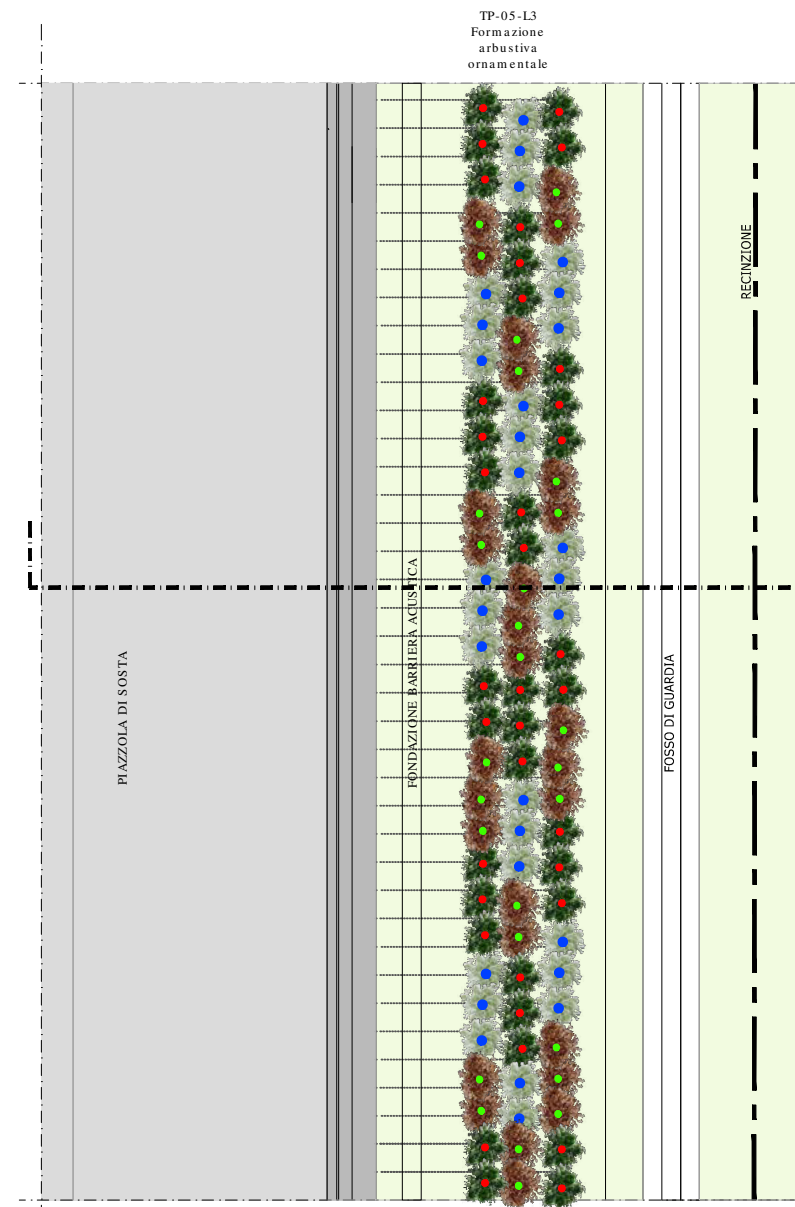
Schema di aggregazione con arbusti ornamentali  
Tipologico TP05 con larghezza 3m



Sezione scala 1:200



Planimetria scala 1:200

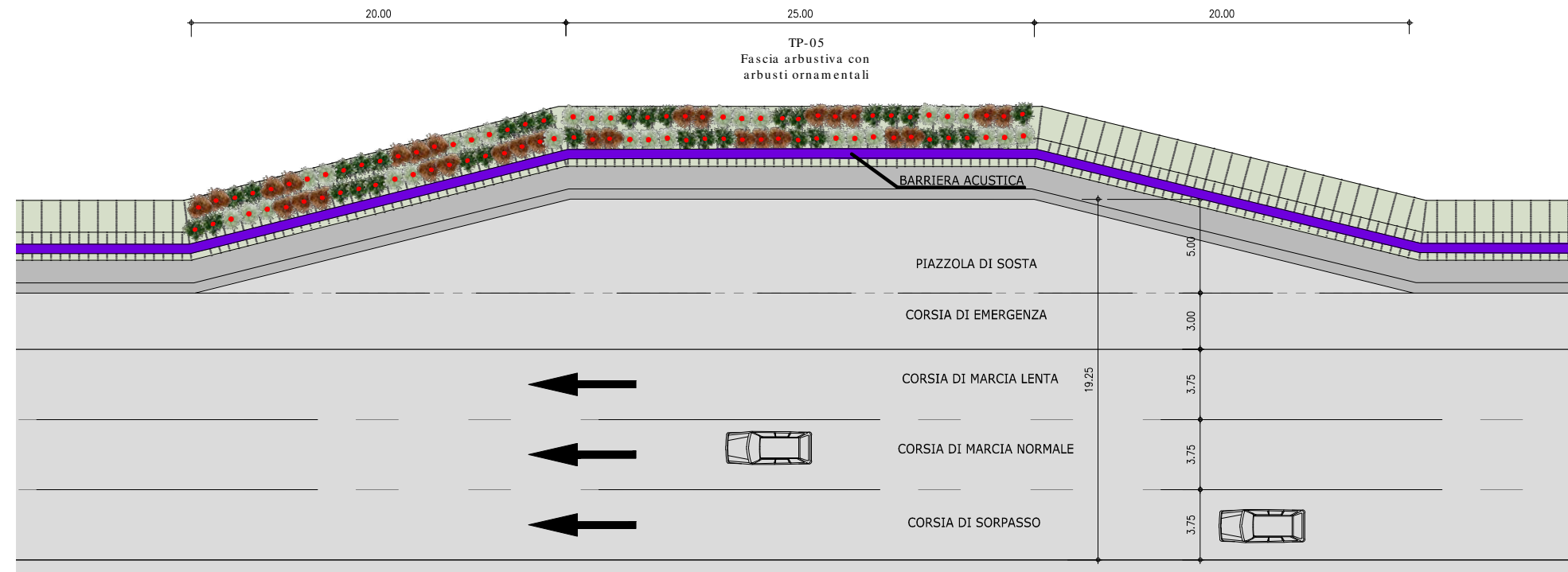


Planimetria scala 1:200

# ESEMPI DI COMPOSIZIONE E AGGREGAZIONE DEI TIPOLOGICI AMBIENTALI - TAV. 40

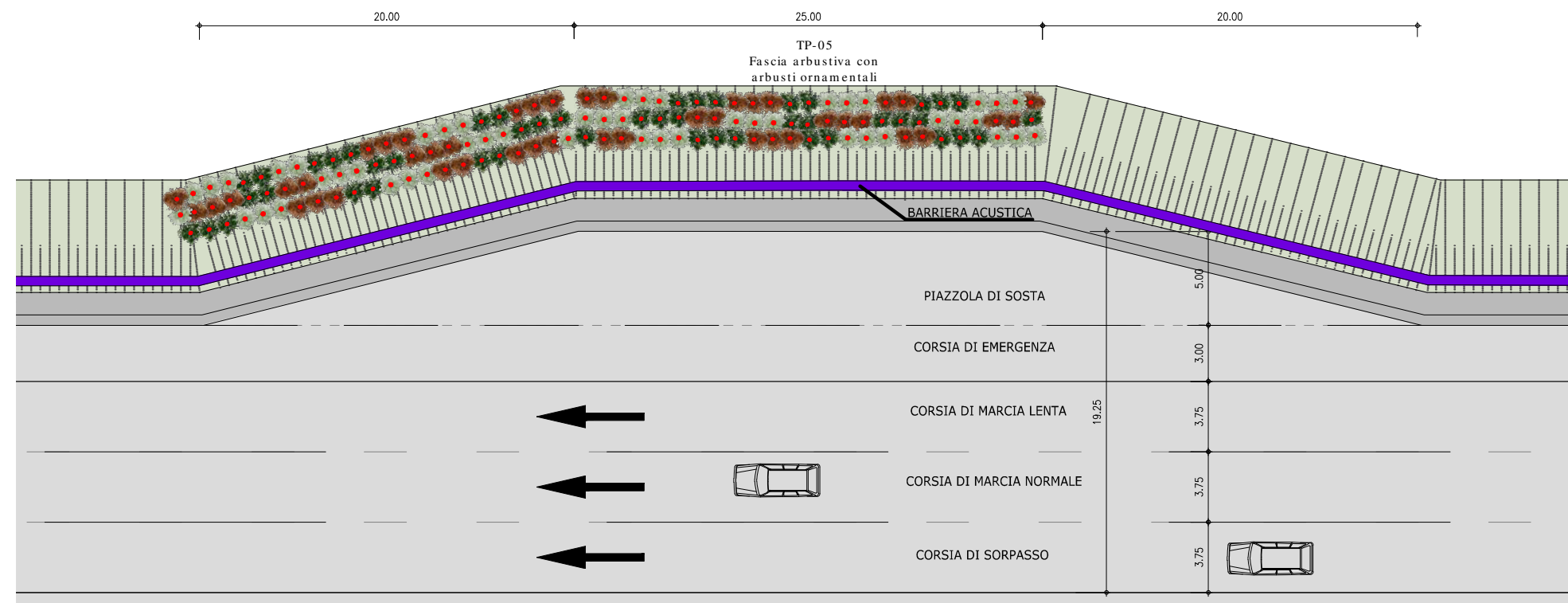
## IMPIANTO DEL MATERIALE VEGETALE - PIAZZOLA DI SOSTA

RILEVATO PIAZZOLA DI SOSTA CON BARRIERA ACUSTICA  
Schema di aggregazione con arbusti ornamentali  
Tipologico TP05 con larghezza 2 m



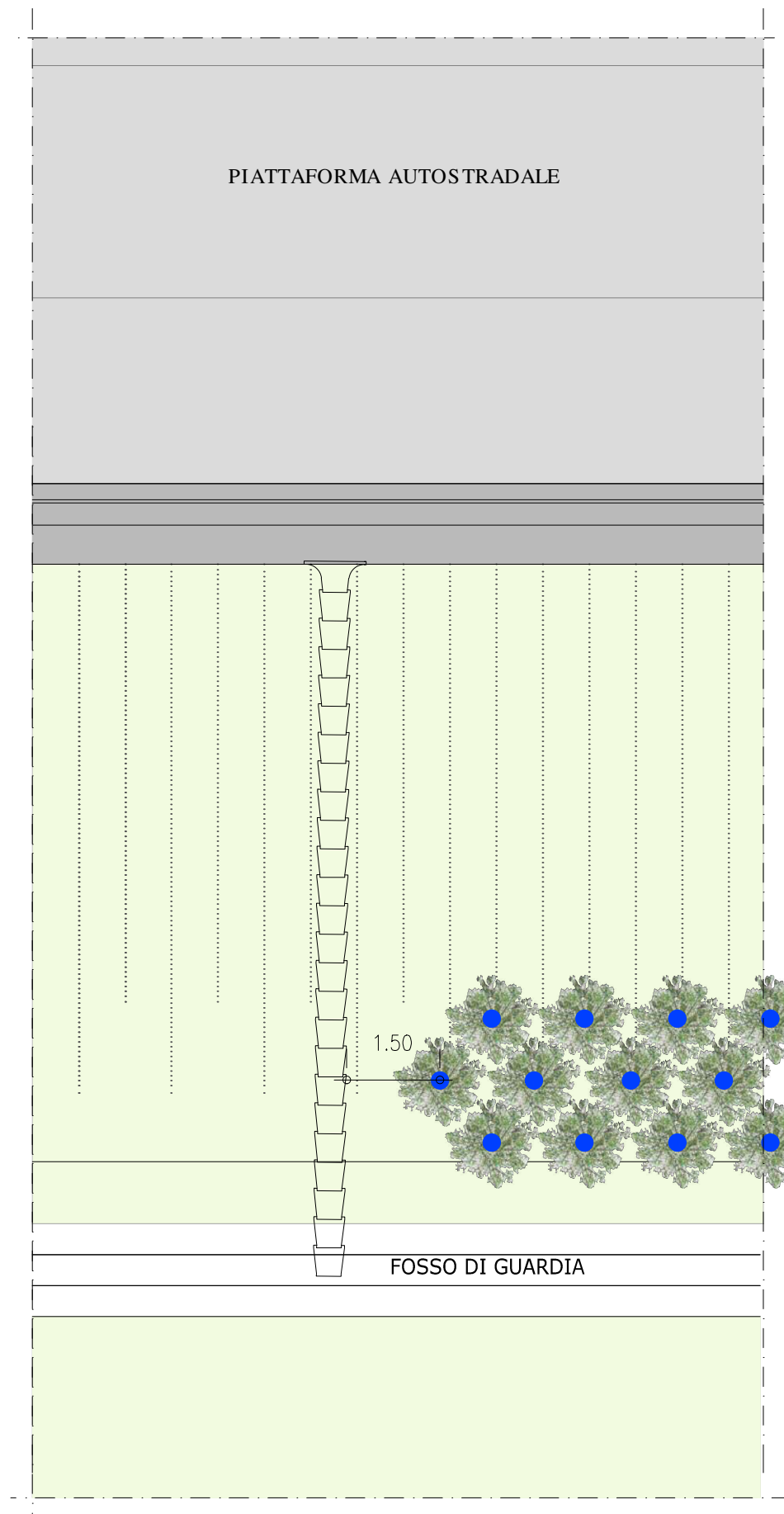
Planimetria piazzola in rilevato - scala 1:200

RILEVATO PIAZZOLA DI SOSTA CON BARRIERA ACUSTICA  
Schema di aggregazione con arbusti ornamentali  
Tipologico TP05 con larghezza 3m

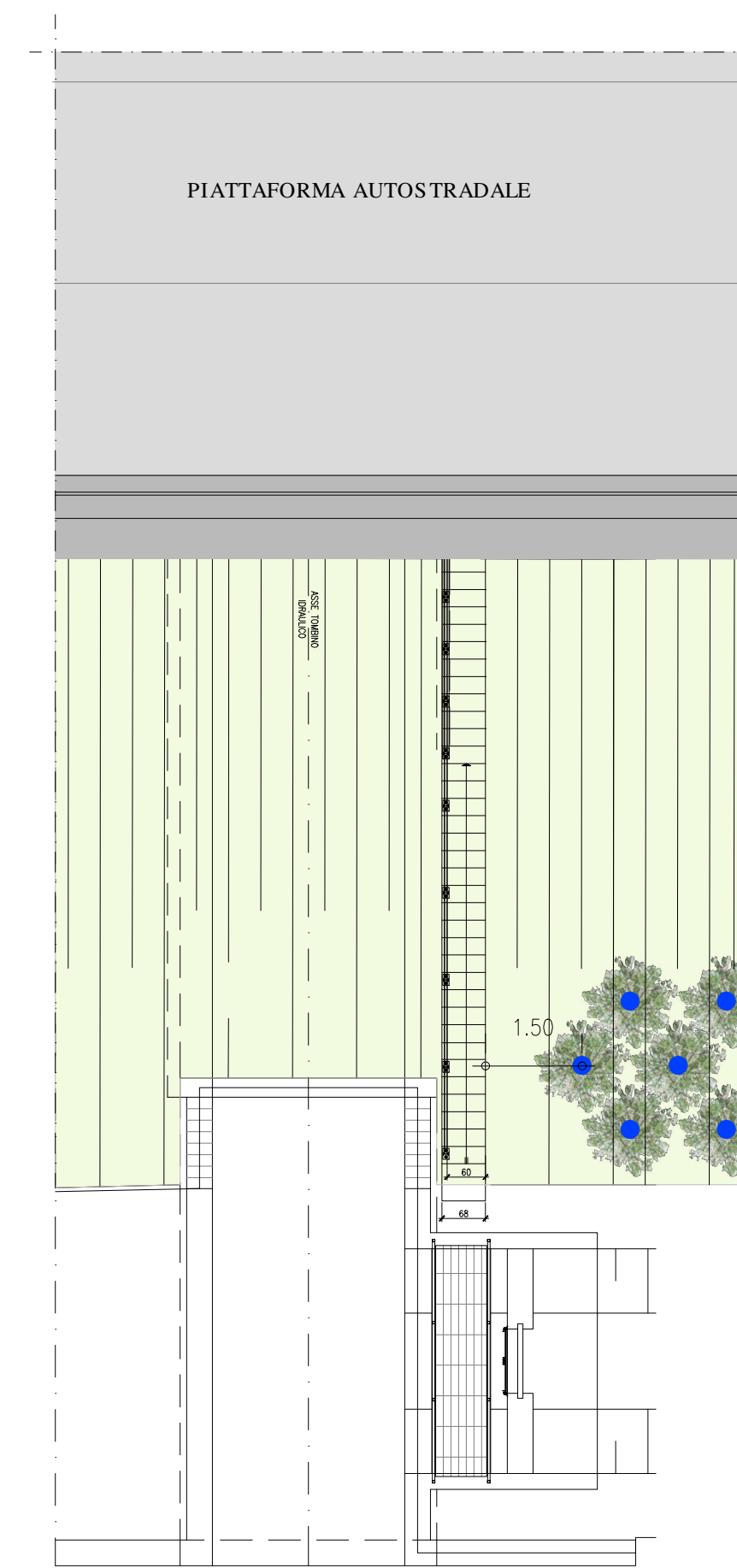


Planimetria piazzola in rilevato - scala 1:200

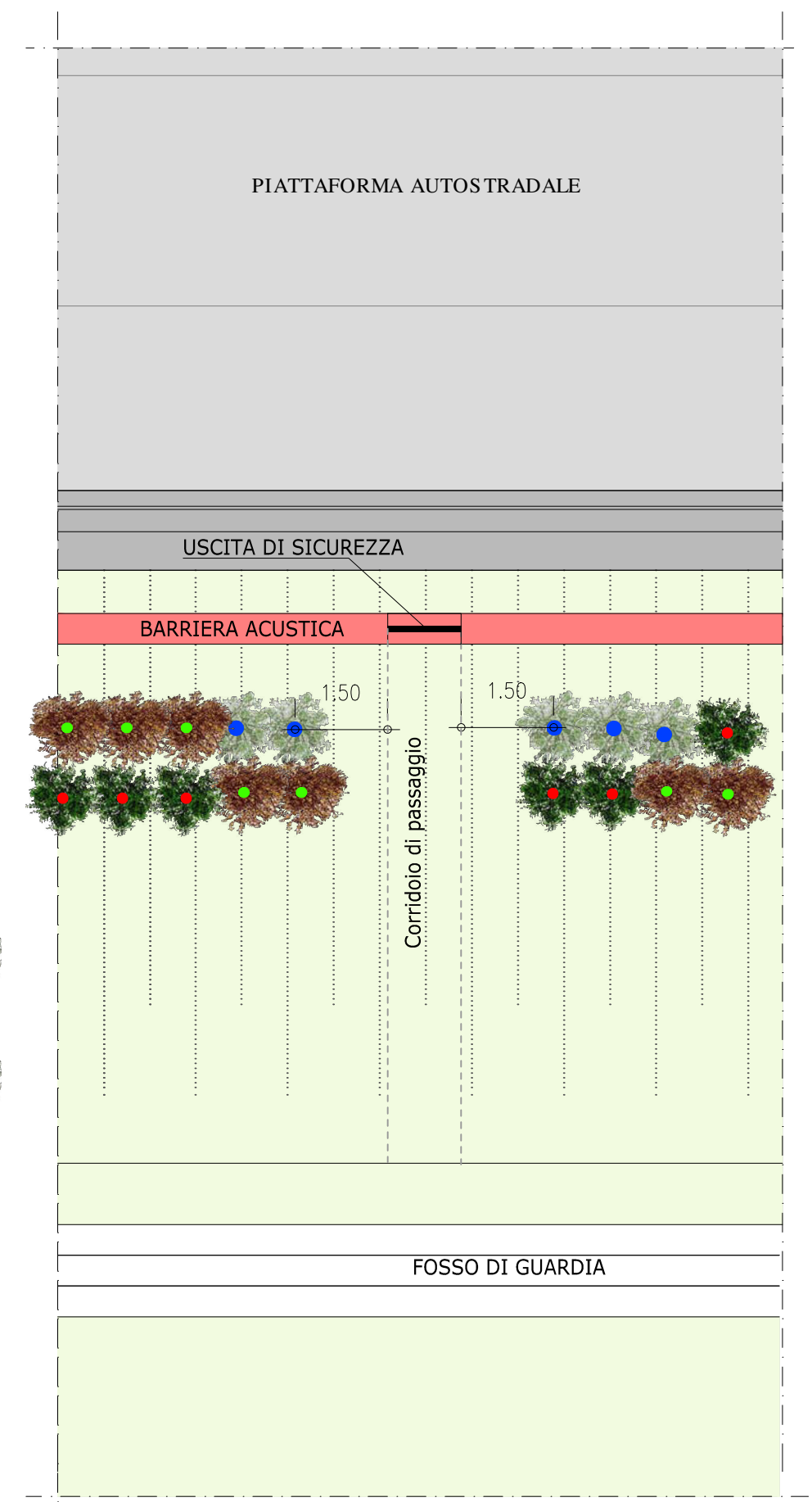
Embrici di scolo per le acque di piattaforma  
Planimetria scala 1:100



Scala di accesso tombino idraulico  
Planimetria scala 1:100



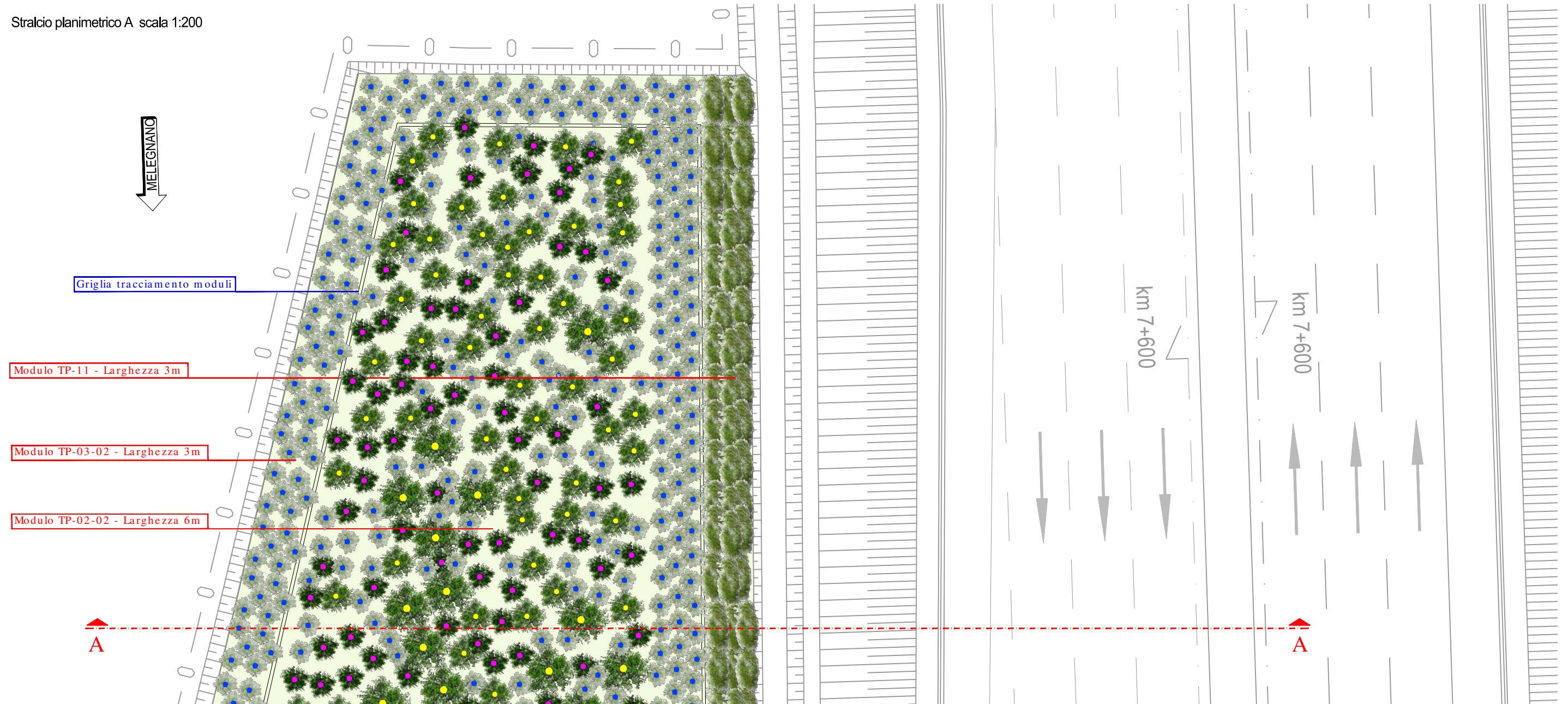
Uscita di sicurezza barriere acustiche  
Planimetria scala 1:100



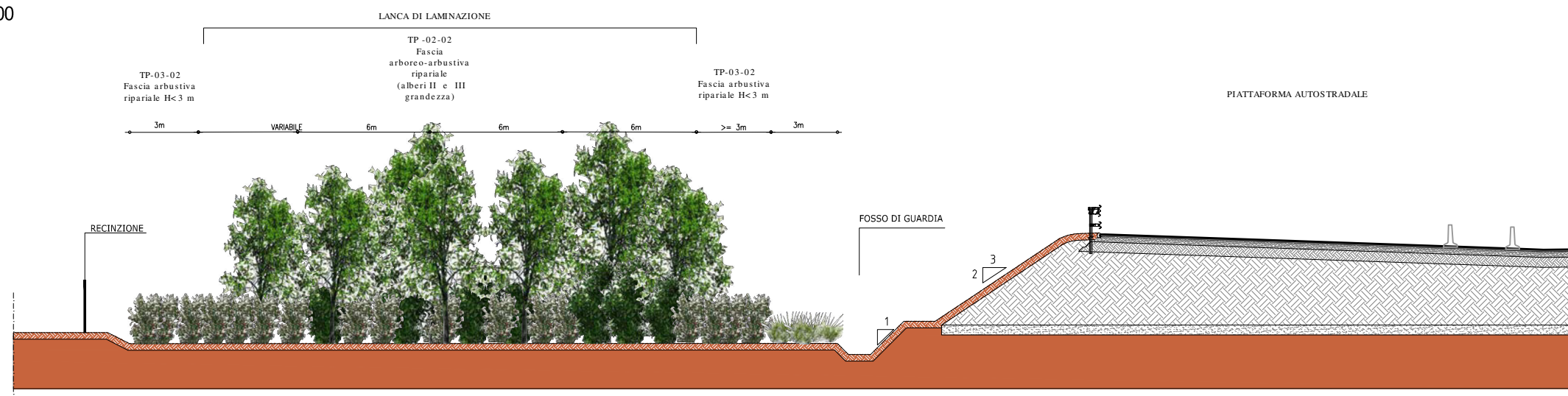


ESEMPI DI COMPOSIZIONE E AGGREGAZIONE DI TIPOLOGICI AMBIENTALI - TAV. 42  
LANCHE DI LAMINAZIONE

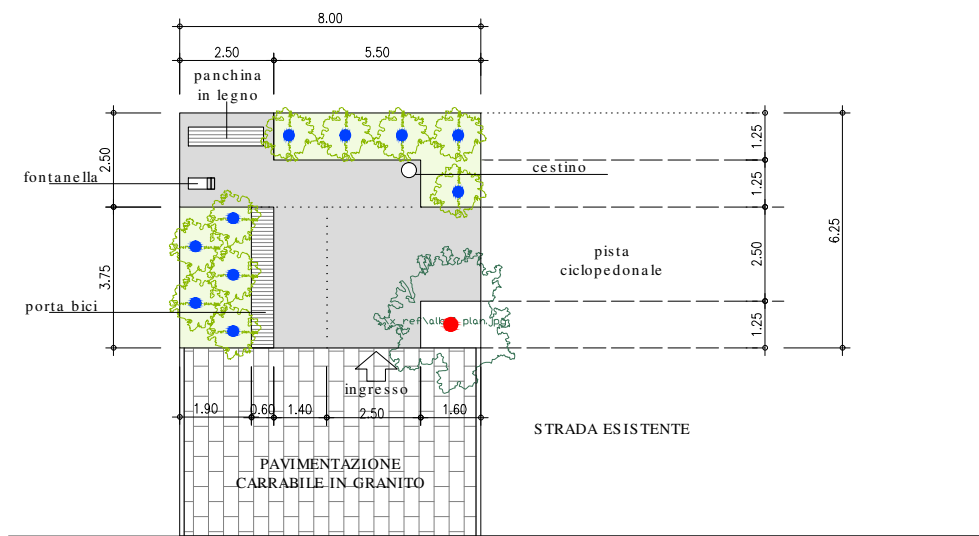
Stralcio planimetrico A scala 1:200



Sezione A - A scala 1:200  
Pk 7+618,45

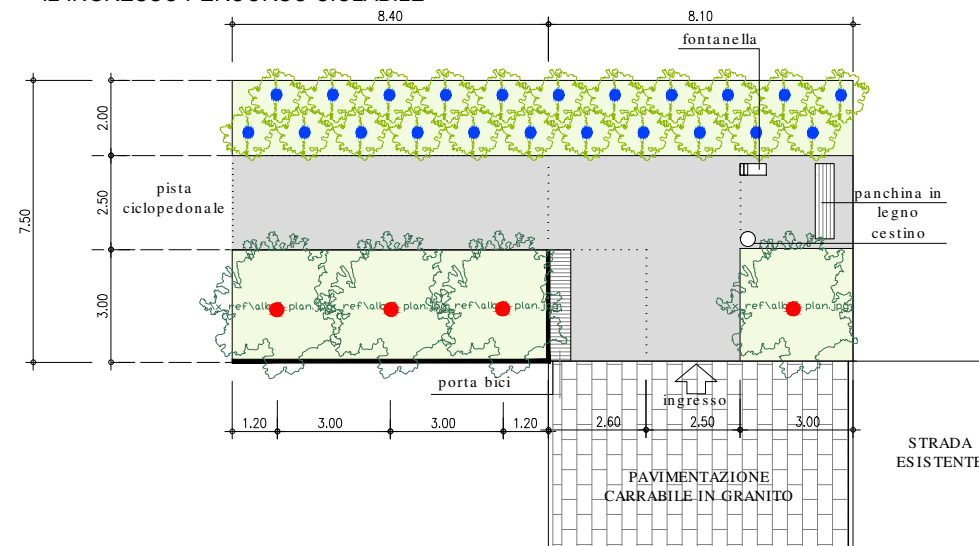


11 INGRESSO PERCORSO CICLABILE



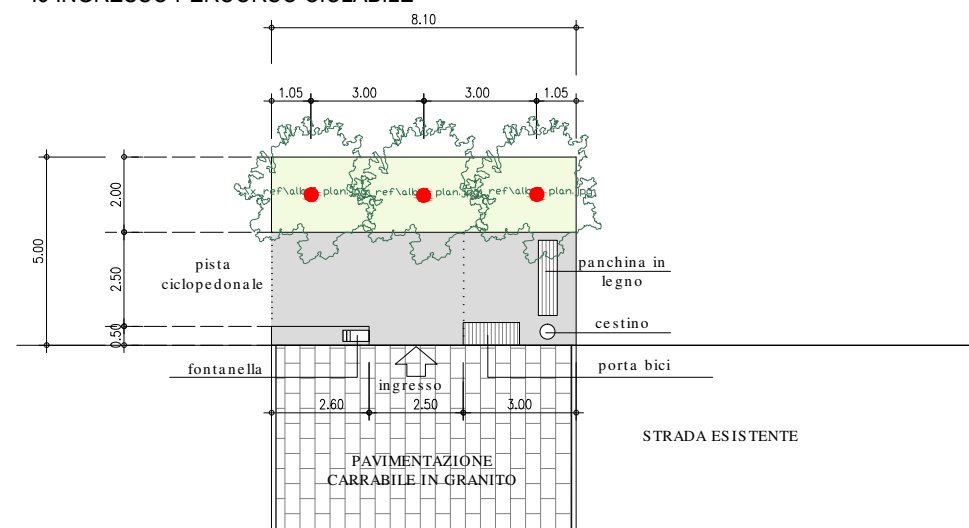
<b>TIPOLOGICO</b>	INGRESSO PERCORSO CICLABILE - 11
<b>DIMENSIONI</b>	18 mq superficie a prato
<b>QUANTITA'</b>	1 alberi (h.300-350cm; circ.16-18cm), 10 arbusti (vaso 15cm)
	Fornitura di alberi e arbusti pronto effetto di idonea conformazione e privi di malattie secondo le specifiche di progetto.
<b>LAVORAZIONI</b>	Concimazione organica preparatoria agli impianti, andante con letame maturo; quantità 500q.li/ha; Preparazione del terreno alla semina o al trapianto consistente in lavorazione meccanica alla profondità di 40cm, erpicatura ed affinamento meccanico; Messa a dimora consistente in scavo, piantumazione, reinterro, formazione di tomelli (alberi), distribuzione di concimi o ammendanti e bagnatura; Fornitura e posa di due pali tutori trattati in autoclave, comprensivo di legacci (specie arboree); Fornitura e posa di bio-dischi pacciamanti di Ø 45cm, compreso ancoraggio con picchetti (specie arbustive); Inerbimento di superfici piane o poco inclinate con idoneo miscuglio secondo le specifiche di progetto; Fornitura e posa su plinto di cestino portarifiuti; Fornitura e posa fontanella; Rete di adduzione; Rete di scarico fontanella; N° 2 allacciamenti; Fornitura e posa portabicilette; N° 2 pozzetti in cls completi.

12 INGRESSO PERCORSO CICLABILE



<b>TIPOLOGICO</b>	INGRESSO PERCORSO CICLABILE - 12
<b>DIMENSIONI</b>	67,2 mq superficie a prato
<b>QUANTITA'</b>	4 alberi (h.300-350cm; circ.16-18cm), 22 arbusti (vaso 15cm)
	Fornitura di alberi e arbusti pronto effetto di idonea conformazione e privi di malattie secondo le specifiche di progetto.
<b>LAVORAZIONI</b>	Concimazione organica preparatoria agli impianti, andante con letame maturo; quantità 500q.li/ha; Preparazione del terreno alla semina o al trapianto consistente in lavorazione meccanica alla profondità di 40cm, erpicatura ed affinamento meccanico; Messa a dimora consistente in scavo, piantumazione, reinterro, formazione di tomelli (alberi), distribuzione di concimi o ammendanti e bagnatura; Fornitura e posa di due pali tutori trattati in autoclave, comprensivo di legacci (specie arboree); Fornitura e posa di bio-dischi pacciamanti di Ø 45cm, compreso ancoraggio con picchetti (specie arbustive); Inerbimento di superfici piane o poco inclinate con idoneo miscuglio secondo le specifiche di progetto; Fornitura e posa su plinto di cestino portarifiuti; Fornitura e posa fontanella; Rete di adduzione; Rete di scarico fontanella; N° 2 allacciamenti; Fornitura e posa portabicilette; N° 2 pozzetti in cls completi.

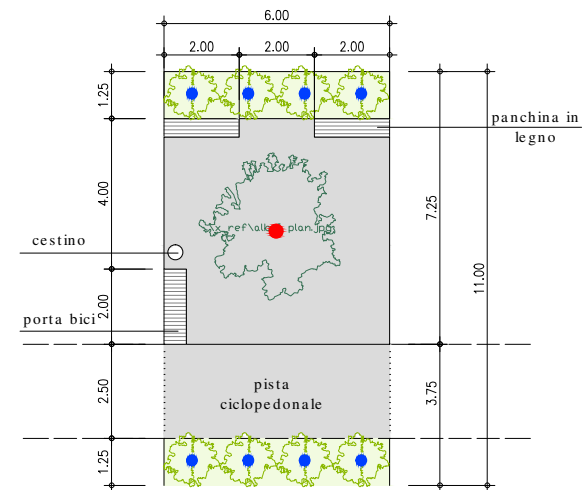
13 INGRESSO PERCORSO CICLABILE



<b>TIPOLOGICO</b>	INGRESSO PERCORSO CICLABILE - 13
<b>DIMENSIONI</b>	16,2 mq superficie a prato
<b>QUANTITA'</b>	3 alberi (h.300-350cm; circ.16-18cm)
	Fornitura di alberi pronto effetto di idonea conformazione e privi di malattie secondo le specifiche di progetto.
<b>LAVORAZIONI</b>	Concimazione organica preparatoria agli impianti, andante con letame maturo; quantità 500q.li/ha; Preparazione del terreno alla semina o al trapianto consistente in lavorazione meccanica alla profondità di 40cm, erpicatura ed affinamento meccanico; Messa a dimora consistente in scavo, piantumazione, reinterro, formazione di tomelli (alberi), distribuzione di concimi o ammendanti e bagnatura; Fornitura e posa di due pali tutori trattati in autoclave, comprensivo di legacci (specie arboree); Fornitura e posa di bio-dischi pacciamanti di Ø 45cm, compreso ancoraggio con picchetti (specie arbustive); Inerbimento di superfici piane o poco inclinate con idoneo miscuglio secondo le specifiche di progetto; Fornitura e posa su plinto di cestino portarifiuti; Fornitura e posa fontanella; Rete di adduzione; Rete di scarico fontanella; N° 2 allacciamenti; Fornitura e posa portabicilette; N° 2 pozzetti in cls completi.

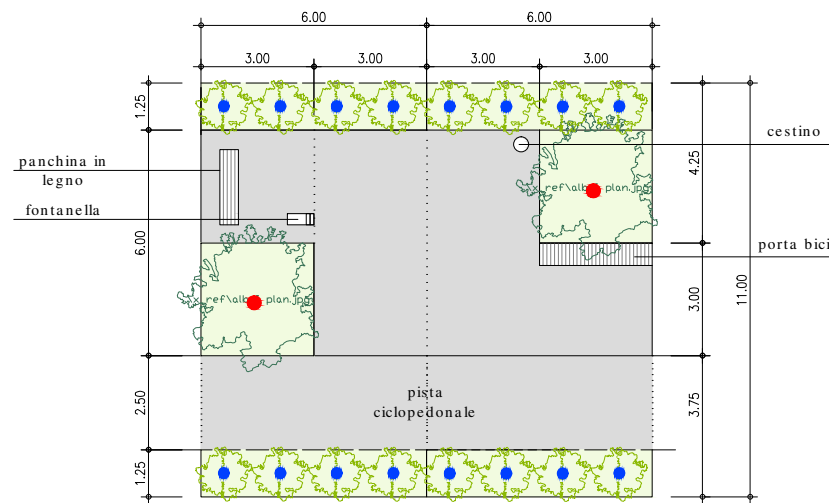
(\*) Le piazzole, nel progetto, sono state adeguate alle condizioni piano altimetriche delle aree d'intervento, nel rispetto delle superfici delle pavimentazioni, del numero di alberi, arbusti ed elementi di arredo riportati nei tipologici. Le caratteristiche geometriche delle singole piazzole sono raffigurate nelle planimetrie degli interventi di compensazione ambientale ( ved file XXXXXXXXXXXXXXXXXXXX )

S1 AREA SOSTA PERCORSO CICLABILE



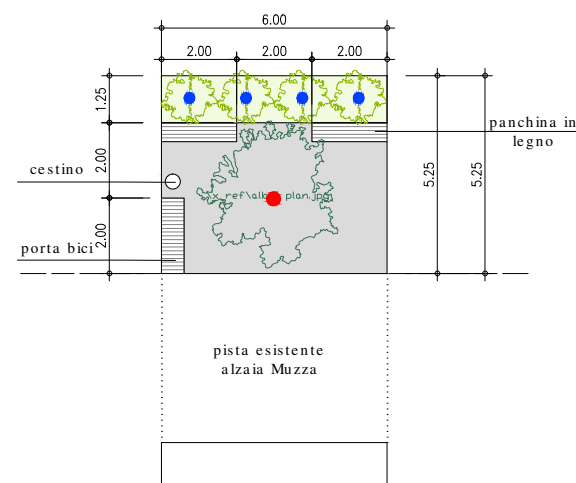
<b>TIPOLOGICO</b>	AREA SOSTA PERCORSO CICLABILE - S1
<b>DIMENSIONI</b>	17,56 mq superficie a prato
<b>QUANTITA'</b>	1 albero (h.300-350cm; circ.16-18cm), 8 arbusti (vaso 15cm)
	Fornitura di alberi e arbusti pronto effetto di idonea conformazione e privi di malattie secondo le specifiche di progetto.
<b>LAVORAZIONI</b>	Concimazione organica preparatoria agli impianti, andante con letame maturo; quantità 500q.li/ha; Preparazione del terreno alla semina o al trapianto consistente in lavorazione meccanica alla profondità di 40cm, erpicatura ed affinamento meccanico; Messa a dimora consistente in scavo, piantumazione, reinterro, formazione di tomelli (alberi), distribuzione di concimi o ammendanti e bagnatura; Fornitura e posa di due pali tutori trattati in autoclave, comprensivo di legacci (specie arboree); Fornitura e posa di bio-dischi pacciamenti di Ø 45cm, compreso ancoraggio con picchetti (specie arbustive); Inerbimento di superfici piane o poco inclinate con idoneo miscuglio secondo le specifiche di progetto; Fornitura e posa su plinto di cestino portarifiuti; Fornitura e posa N°2 panchine; Fornitura e posa portabicilette; N° 2 pozzetti in cls completi.

S2 AREA SOSTA PERCORSO CICLABILE



<b>TIPOLOGICO</b>	AREA SOSTA PERCORSO CICLABILE - S2
<b>DIMENSIONI</b>	33 mq superficie a prato
<b>QUANTITA'</b>	2 alberi (h.300-350cm; circ.16-18cm), 16 arbusti (vaso 15cm)
	Fornitura di alberi pronto effetto di idonea conformazione e privi di malattie secondo le specifiche di progetto.
<b>LAVORAZIONI</b>	Concimazione organica preparatoria agli impianti, andante con letame maturo; quantità 500q.li/ha; Preparazione del terreno alla semina o al trapianto consistente in lavorazione meccanica alla profondità di 40cm, erpicatura ed affinamento meccanico; Messa a dimora consistente in scavo, piantumazione, reinterro, formazione di tomelli (alberi), distribuzione di concimi o ammendanti e bagnatura; Fornitura e posa di due pali tutori trattati in autoclave, comprensivo di legacci (specie arboree); Fornitura e posa di bio-dischi pacciamenti di Ø 45cm, compreso ancoraggio con picchetti (specie arbustive); Inerbimento di superfici piane o poco inclinate con idoneo miscuglio secondo le specifiche di progetto; Fornitura e posa su plinto di cestino portarifiuti; Fornitura e posa fontanella; Rete di adduzione; Rete di scarico fontanella; N° 2 allacciamenti; Fornitura e posa portabicilette; N° 2 pozzetti in cls completi.

S3 AREA SOSTA PERCORSO ALZAIA MUZZA



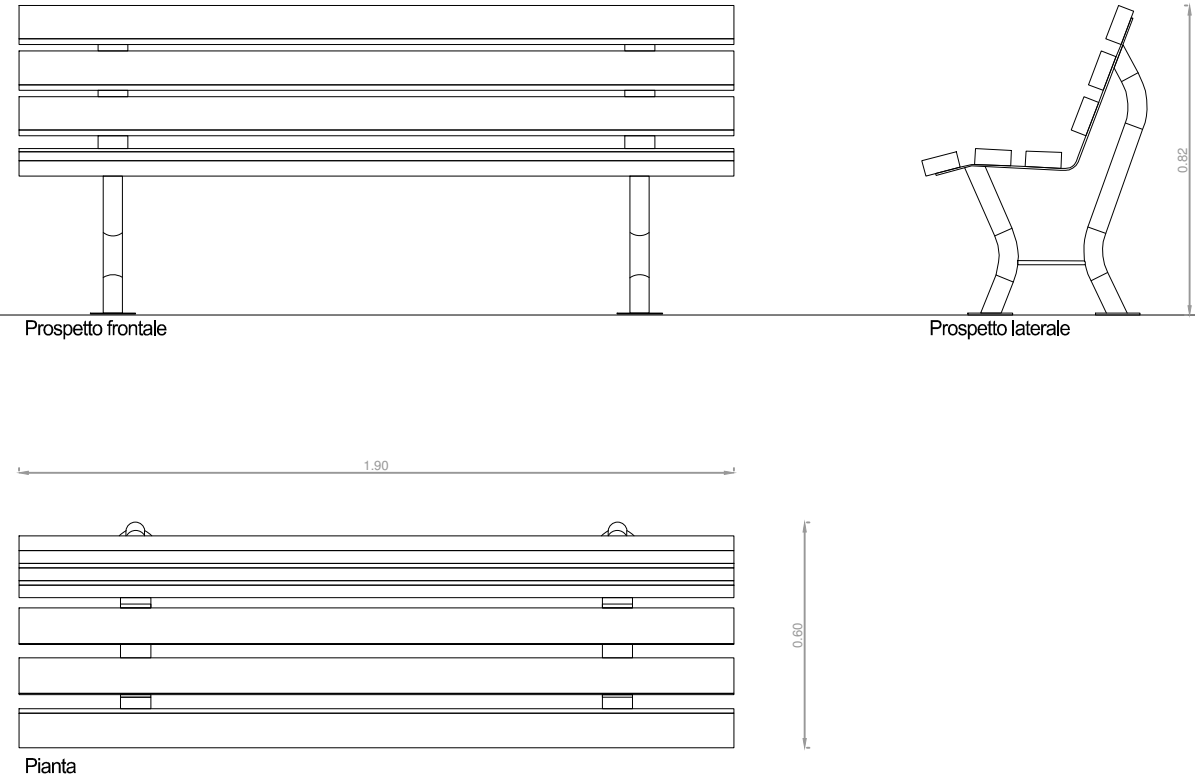
<b>TIPOLOGICO</b>	AREA SOSTA PERCORSO CICLABILE - S3
<b>DIMENSIONI</b>	7,50 mq superficie a prato
<b>QUANTITA'</b>	1 albero (h.300-350cm; circ.16-18cm), 4 arbusti (vaso 15cm)
	Fornitura di alberi pronto effetto di idonea conformazione e privi di malattie secondo le specifiche di progetto.
<b>LAVORAZIONI</b>	Concimazione organica preparatoria agli impianti, andante con letame maturo; quantità 500q.li/ha; Preparazione del terreno alla semina o al trapianto consistente in lavorazione meccanica alla profondità di 40cm, erpicatura ed affinamento meccanico; Messa a dimora consistente in scavo, piantumazione, reinterro, formazione di tomelli (alberi), distribuzione di concimi o ammendanti e bagnatura; Fornitura e posa di due pali tutori trattati in autoclave, comprensivo di legacci (specie arboree); Fornitura e posa di bio-dischi pacciamenti di Ø 45cm, compreso ancoraggio con picchetti (specie arbustive); Inerbimento di superfici piane o poco inclinate con idoneo miscuglio secondo le specifiche di progetto; Fornitura e posa su plinto di cestino portarifiuti; Fornitura e posa portabicilette; Fornitura e posa N°2 panchine; N° 2 pozzetti in cls completi.

(\*) Le piazzole, nel progetto, sono state adeguate alle condizioni plano altimetriche delle aree d'intervento, nel rispetto delle superfici delle pavimentazioni, del numero di alberi, arbusti ed elementi di arredo riportati nei tipologici. Le caratteristiche geometriche delle singole piazzole sono raffigurate nelle planimetrie degli interventi di compensazione ambientale (ved file XXXXXXXXXXXXXXXXXXXX)

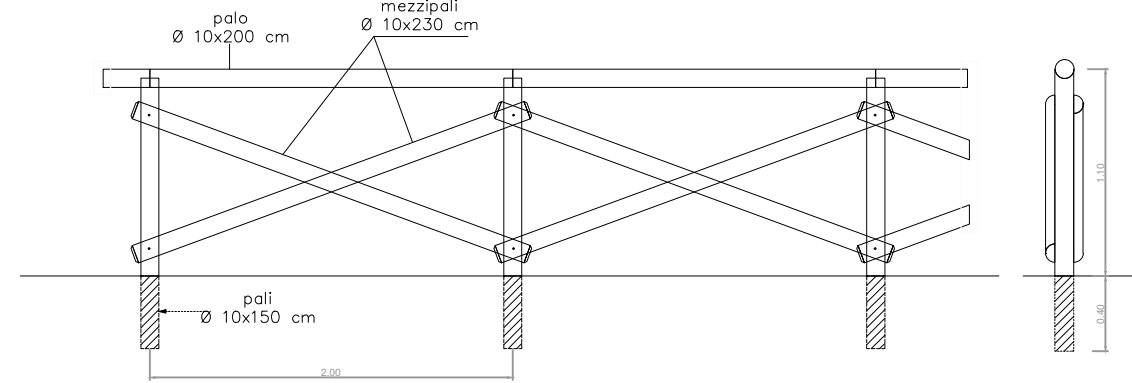
TIPOLOGICI AMBIENTALI - TAV. 45

Elementi di arredo delle aree di sosta e di ingresso delle piste ciclabili

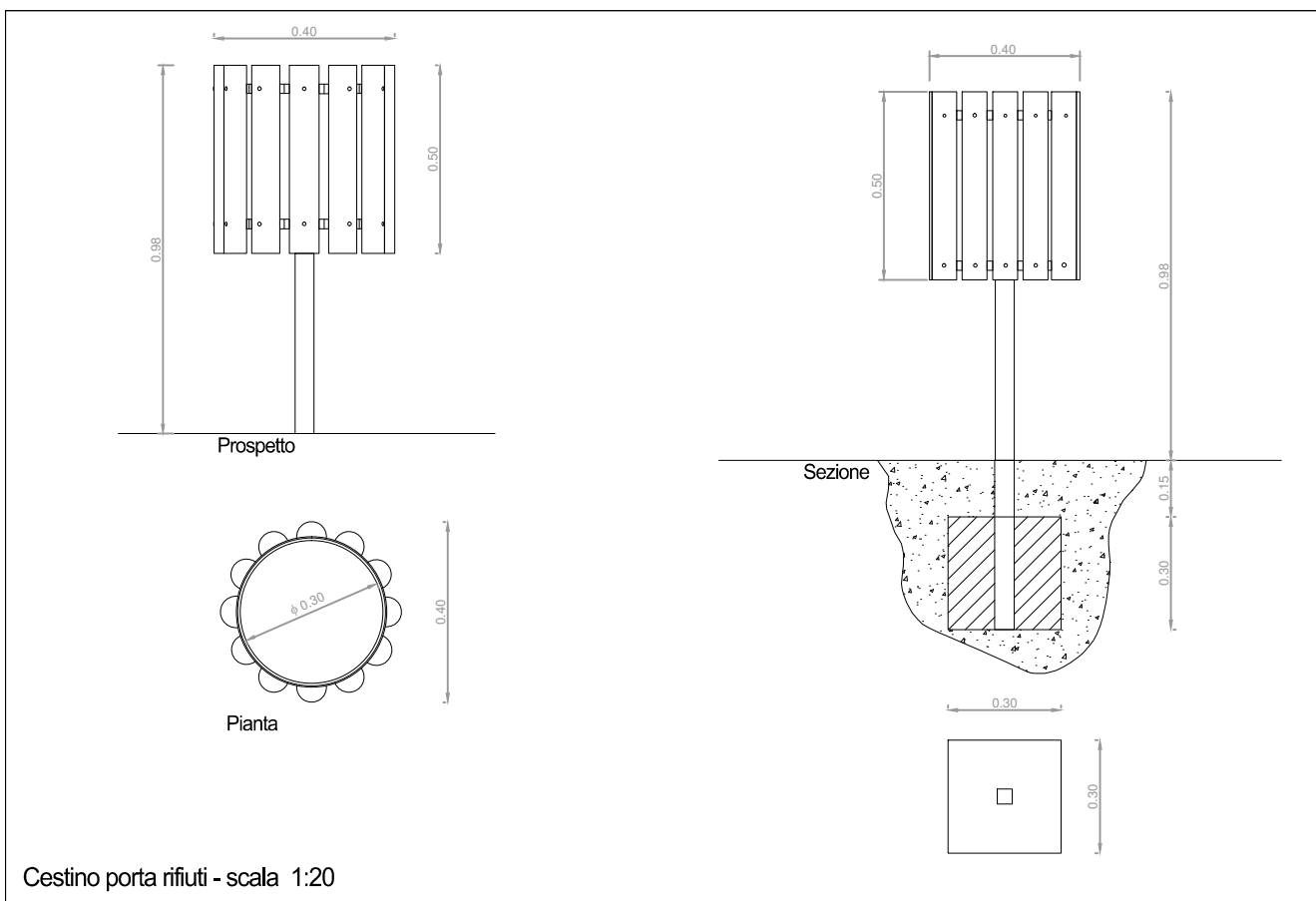
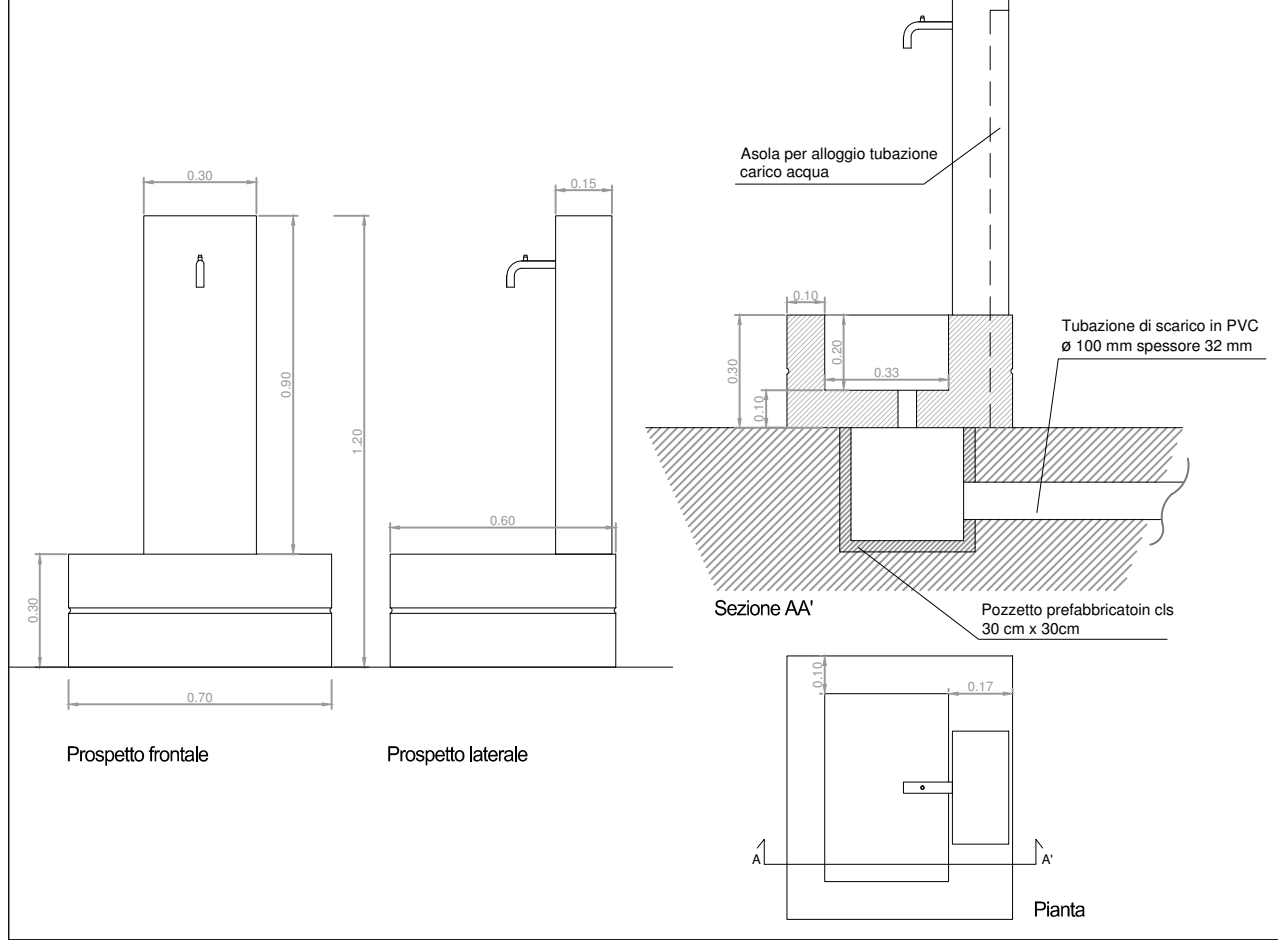
Panchina - scala 1:20



Staccionata grecale - scala 1:25

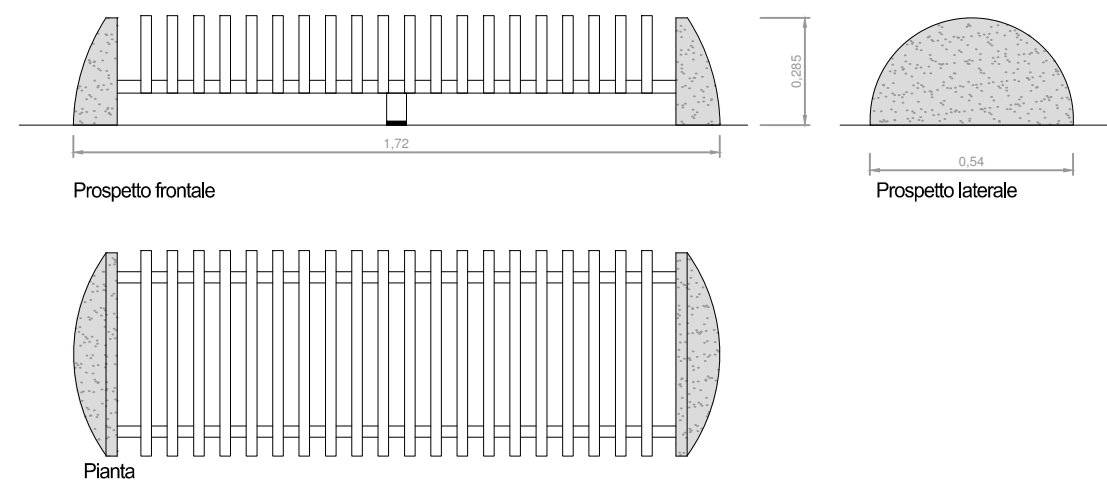


Fontana in granito con vasca di raccolta acqua - scala 1:20



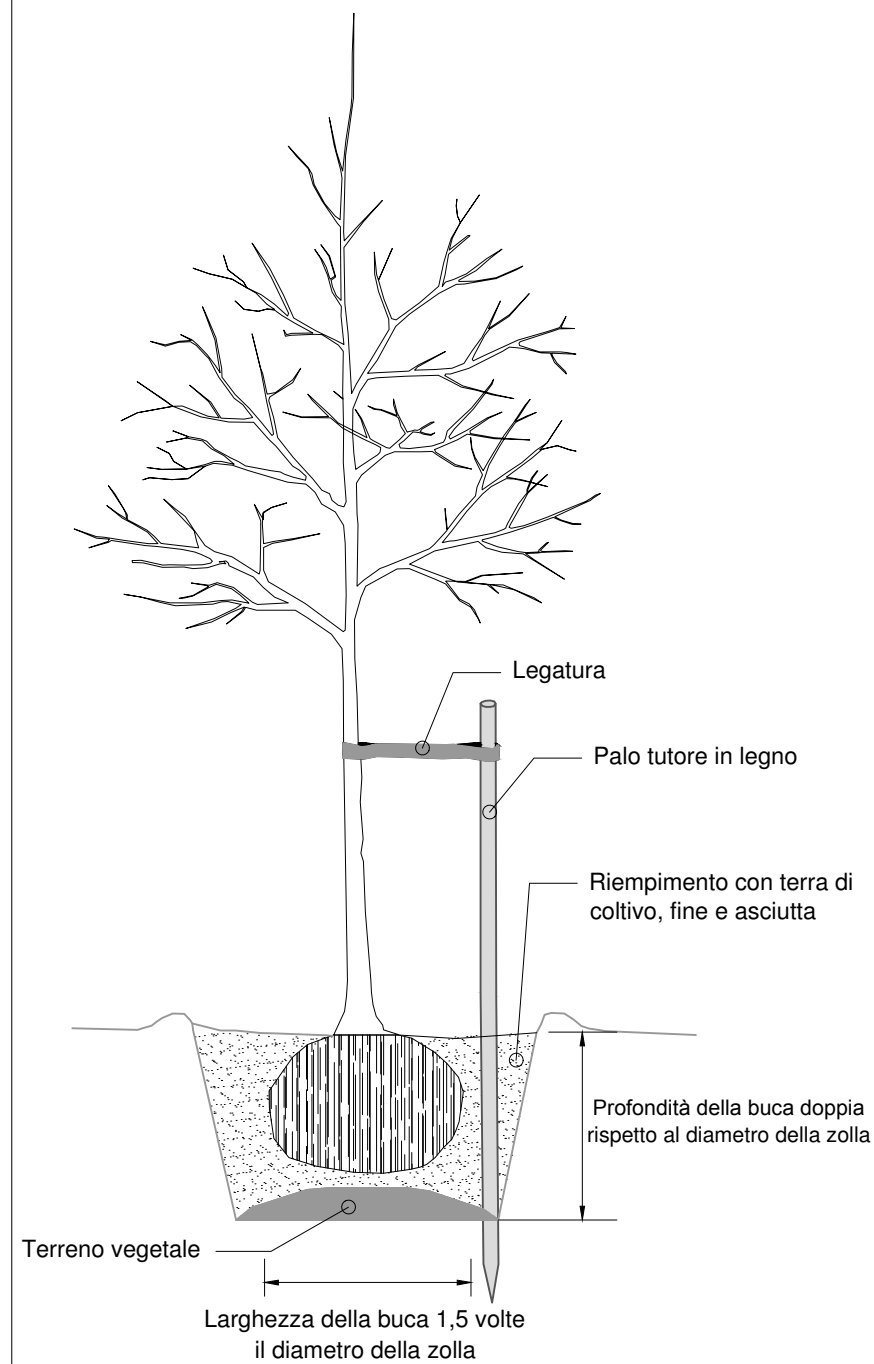
Cestino porta rifiuti - scala 1:20

Porta biciclette - scala 1:20



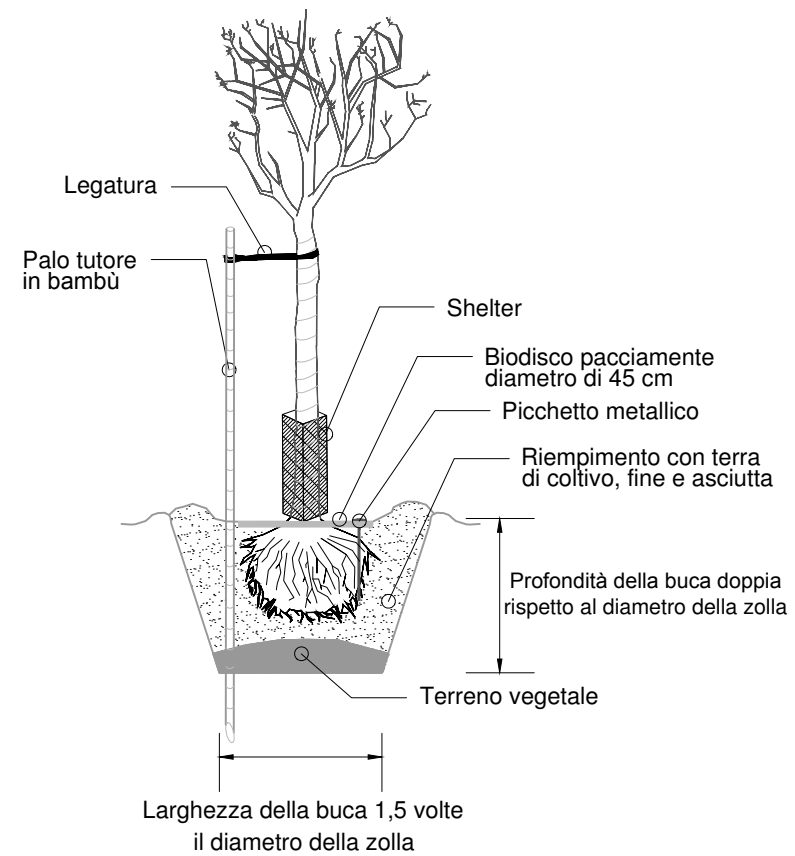
**Alberi TP01-03, TP09 e TP22**

Alberi in zolla - circonferenza fusto 16-18 cm  
Alberi in zolla - circonferenza fusto 21-25 cm



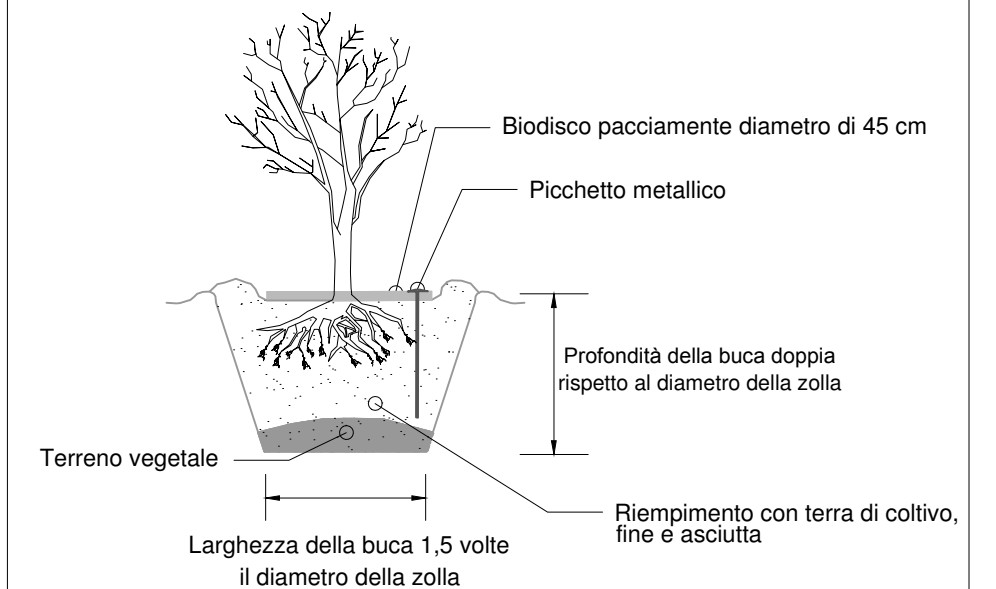
**Alberi TP02, TP07 e TP08**

Piante forestali arboree - diametro vaso 18-20 cm  
S1T2 (altezza variabile in funzione della specie)



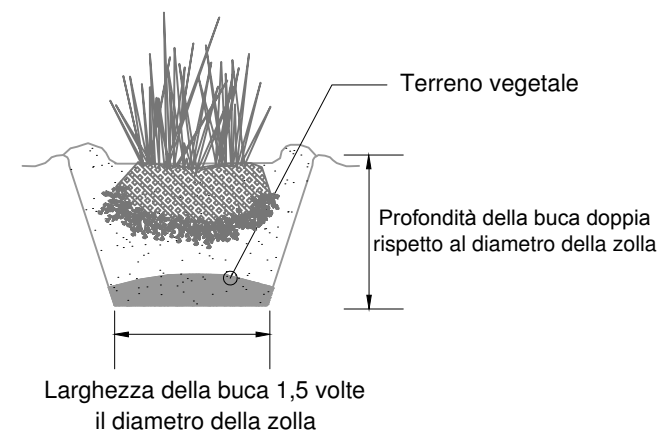
**Arbusti TP02, TP03, TP04, TP05, TP07, TP08 e TP09**

Arbusti TP02, TP03, TP04, TP07 e TP08 diametro vaso 14-16 cm, S1T1  
Arbusti TP05 diametro vaso 15 cm, S1 T1  
Arbusti TP09 diametro vaso 24 cm, S1 T3

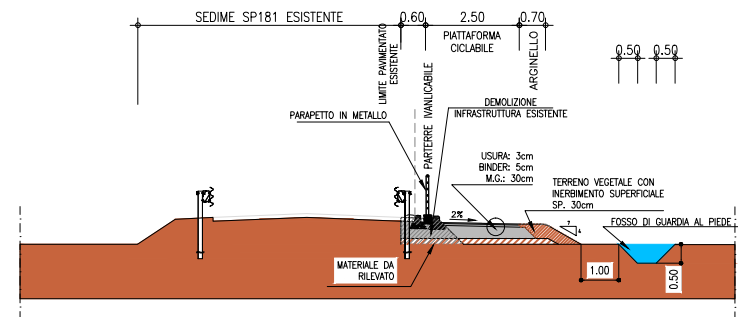


**Arbusti TP11**

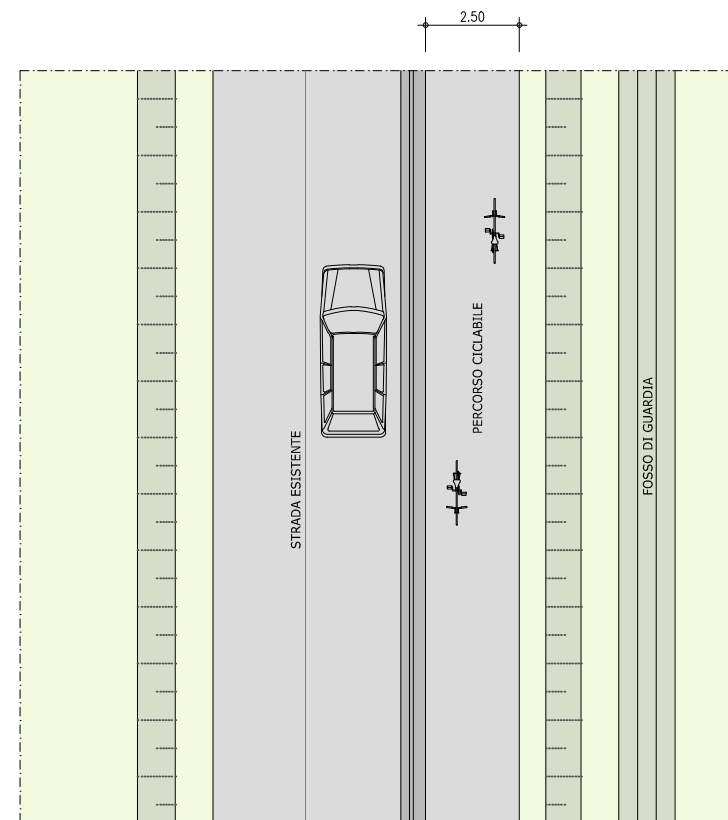
Erbacee non graminacee diametro vaso 9-12 cm  
Erbacee graminacee e graminoidi diametro vaso 15 cm



PERCORSO CICLABILE ASFALTATO  
IN AFFIANCAMENTO ALLA VIABILITA' ORDINARIA  
SEZIONE CORRENTE



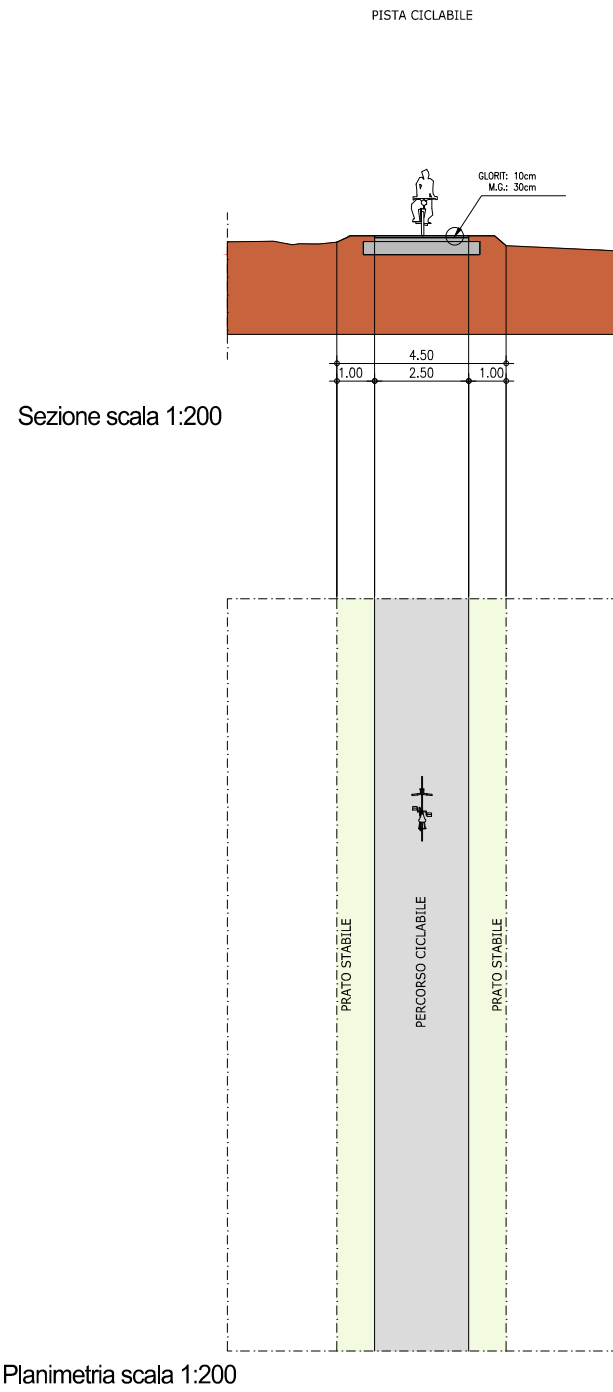
Sezione scala 1:200



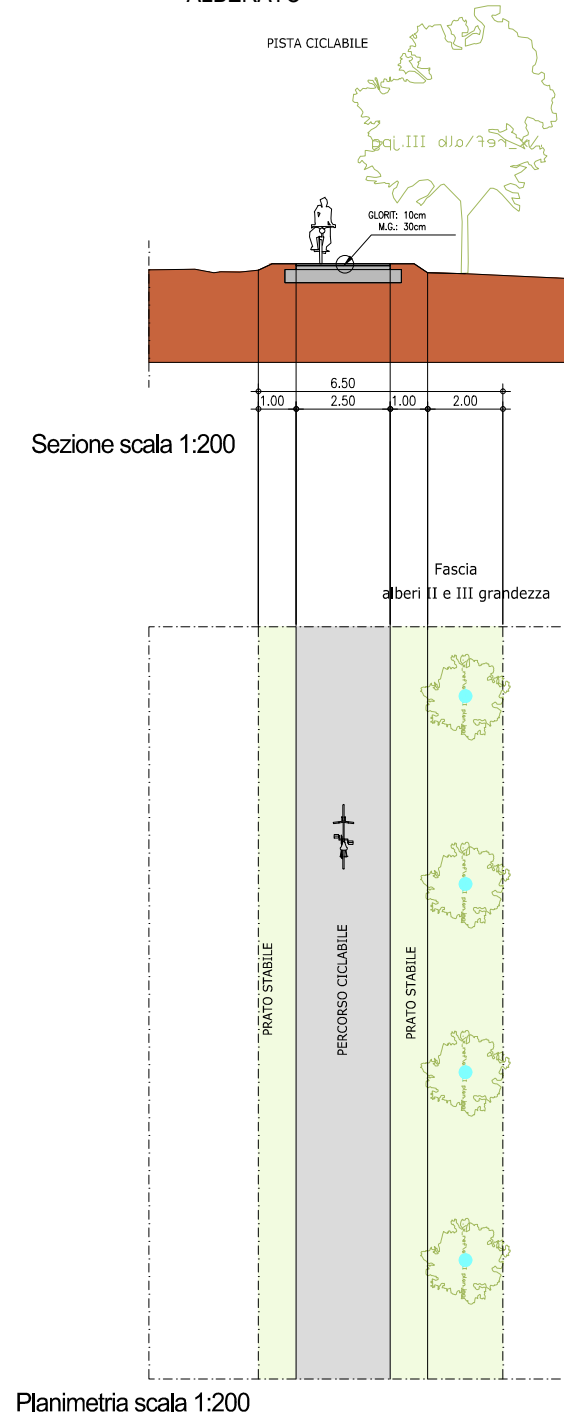
Planimetria scala 1:200

TIPOLOGICO	INERBIMENTO CIGLI		
DIMENSIONI	10 ml		
QUANTITA'	50g/mq		
Voce	Descrizione	u.d.m	quantità
LAVORAZIONI	Inerbimento di superfici piane o poco inclinate con idoneo miscuglio secondo le specifiche di progetto.	mq	20

PERCORSO CICLABILE IN ASFALTO (L 2.50 m)



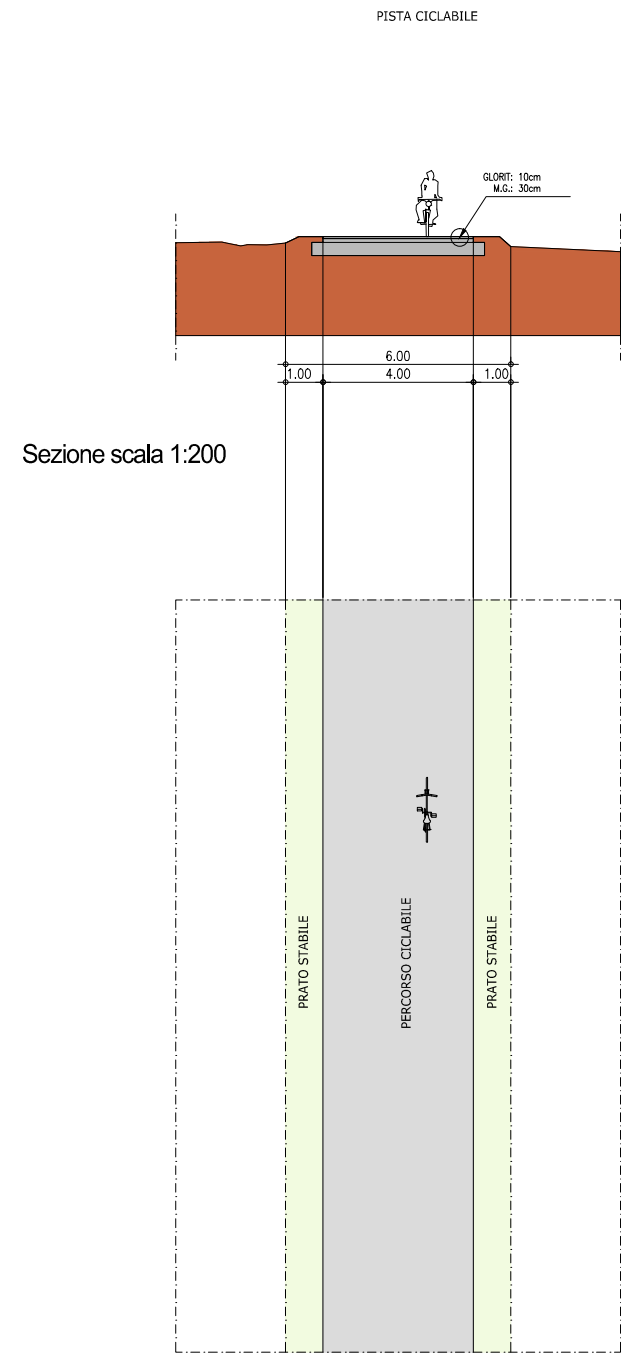
PISTA CICLABILE IN ASFALTO (L 2.50 m) CON FILARE ALBERATO



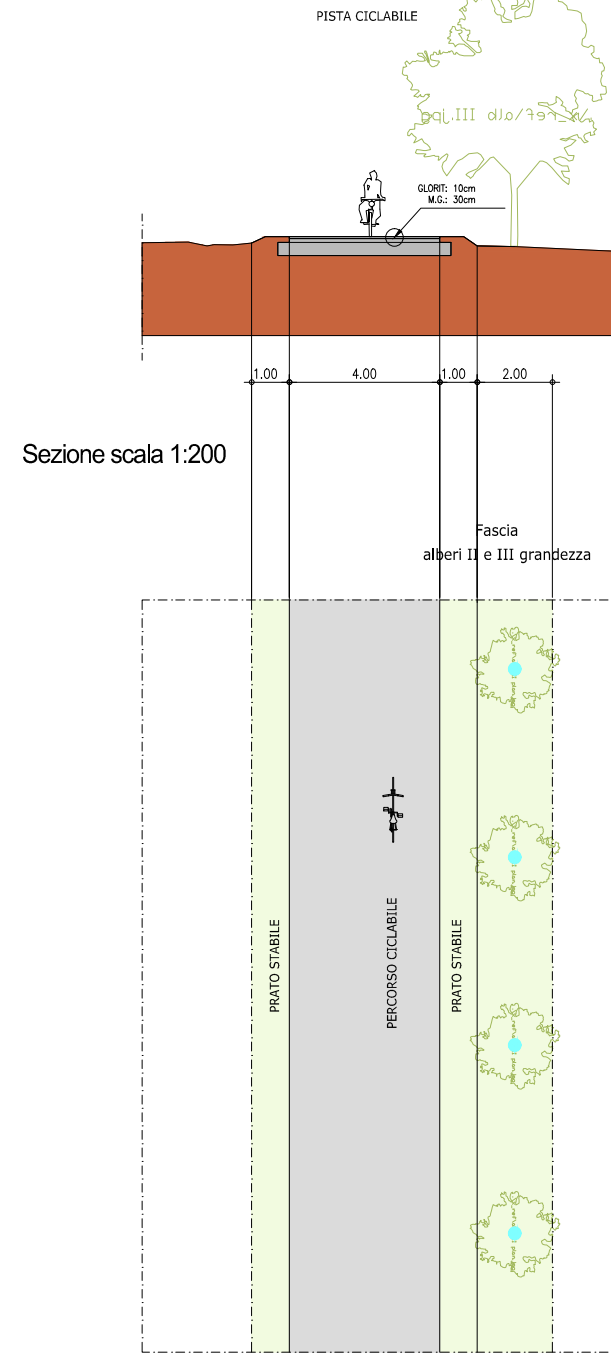
<b>TIPOLOGICO</b>	INERBIMENTO CICLI		
<b>DIMENSIONI</b>	10 m l		
<b>QUANTITA'</b>	50g/mq		
<b>Voce</b>	<b>Descrizione</b>	<b>u.d.m</b>	<b>quantità</b>
<b>LAVORAZIONI</b>	Inerbimento di superfici piane o poco inclinate con idoneo miscuglio secondo le specifiche di progetto.	mq	20

<b>TIPOLOGICO</b>	SOGGETTI ARBORI A FILARE PRONTO EFFETTO		
<b>DIMENSIONI</b>	30 m l		
<b>QUANTITA'</b>	5 alberi (h300-350cm; circ.16-18cm)		
<b>Voce</b>	<b>Descrizione</b>	<b>u.d.m</b>	<b>quantità</b>
<b>FORNITURE</b>	Fornitura di alberi pronto effetto di idonea conformazione e privi di malattie secondo le specifiche di progetto.	cad	5
<b>LAVORAZIONI</b>	Concimazione organica preparatoria agli impianti, andante con letame maturo: quantità 500q.li/ha;	mq	60
	Preparazione del terreno alla semina o al trapianto consistente in lavorazione meccanica alla profondità di 40cm, epicaltura ed affinamento meccanico;	mq	60
	Messa a dimora consistente in scavo, piantumazione, reinterro, formazione di tornelli, distribuzione di concimi o ammendanti e bagnatura;	cad	5
	Posa, compresa fornitura, di due pali tutori trattati in autoclave, comprensivo di legacci;	cad	5
	Inerbimento tra e sulle file d'impianto con idoneo miscuglio secondo le specifiche di progetto.	mq	90

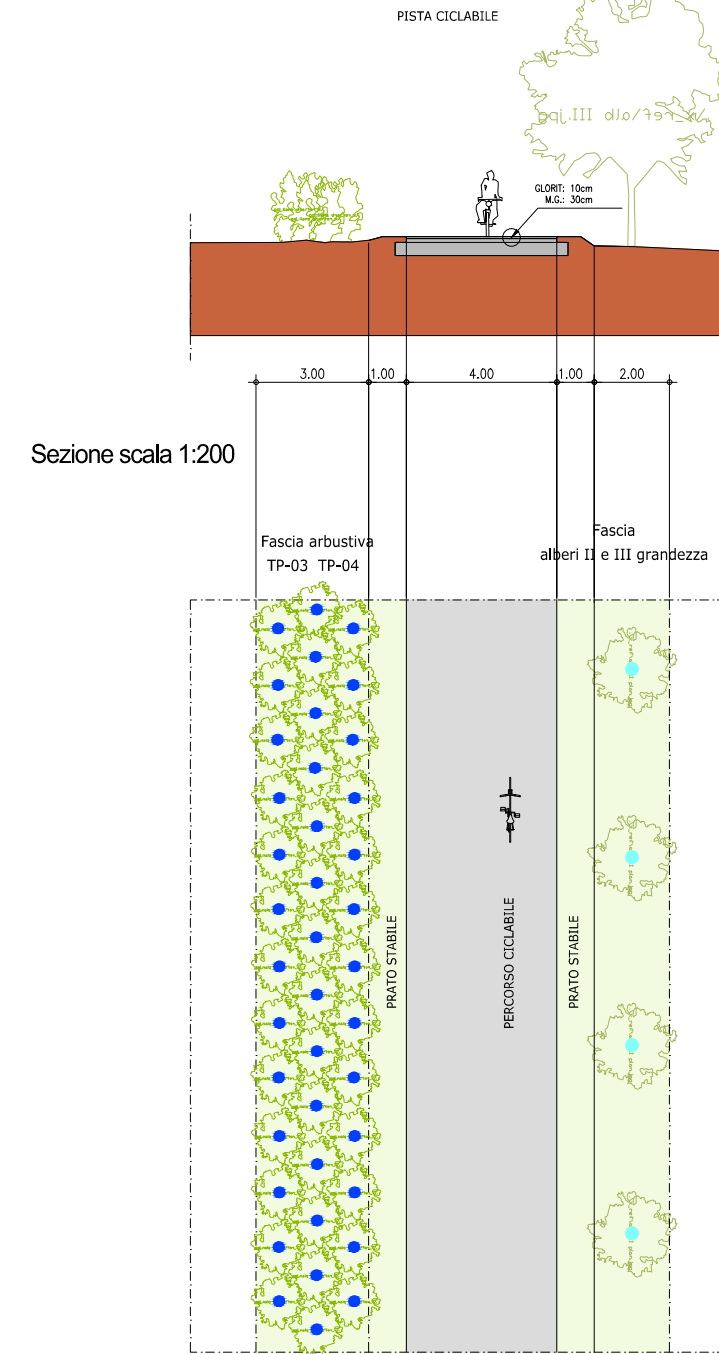
PERCORSO CICLABILE IN ASFALTO (L 4.00 m)



PISTA CICLABILE IN ASFALTO (L 4.00 m) CON FILARE ALBERATO



PISTA CICLABILE IN ASFALTO (L 4.00 m) CON FASCIA ARBUSTIVA e FILARE ALBERATO

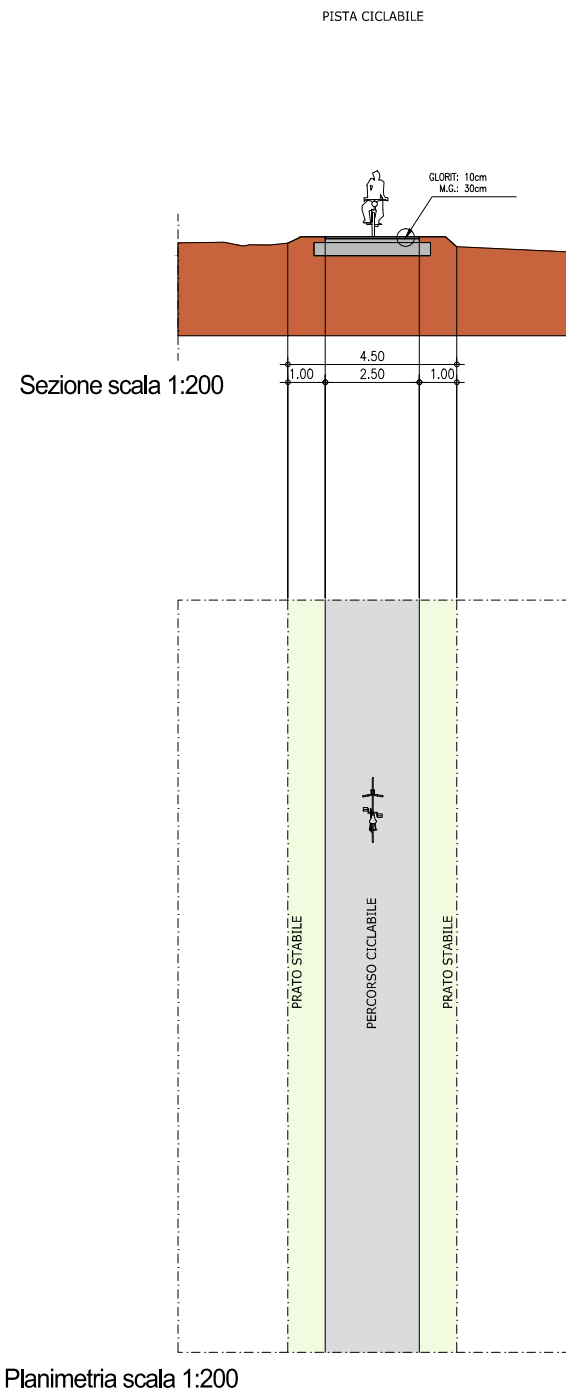


TIPOLOGICO	INERBIMENTO CICLI		
DIMENSIONI	10 m l		
QUANTITA'	50g/mq		
Voce	Descrizione	u.d.m	quantità
LAVORAZIONI	Inerbimento di superfici piane o poco inclinate con idoneo miscuglio secondo le specifiche di progetto.	mq	20

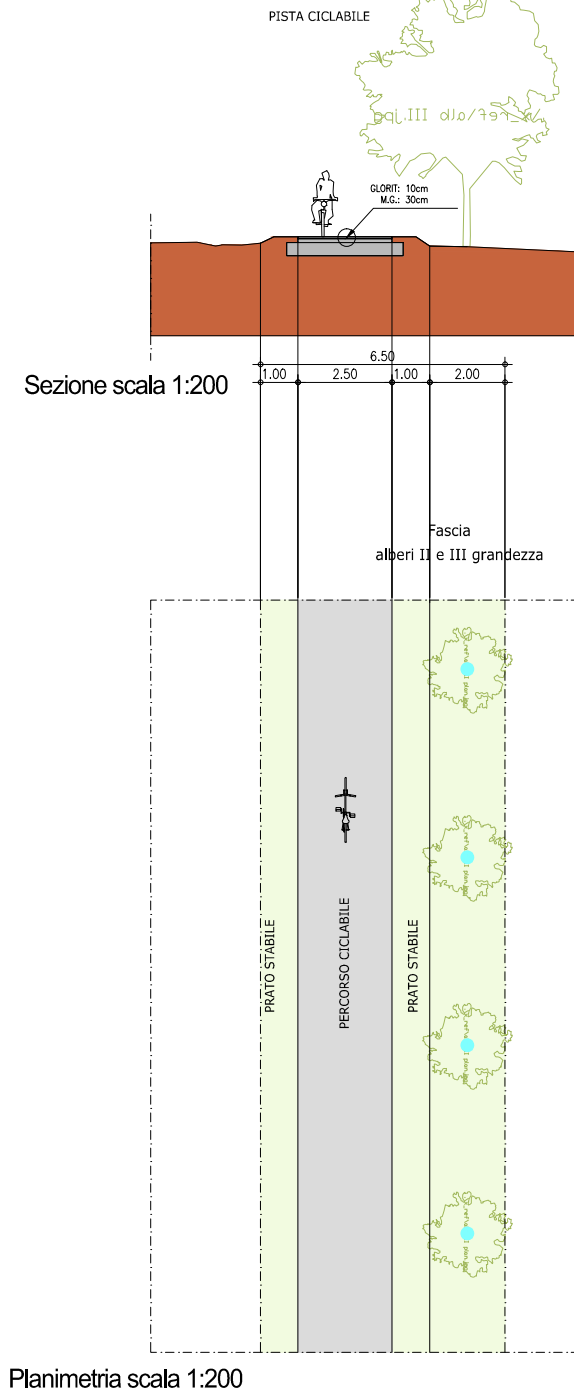
TIPOLOGICO	SOGGETTI ARBORI A FILARE PRONTO EFFETTO		
DIMENSIONI	30 m l		
QUANTITA'	5 alberi (h300-350cm; circ.16-18cm)		
Voce	Descrizione	u.d.m	quantità
FORNITURE	Fornitura di alberi pronto effetto di idonea conformazione e privi di malattie secondo le specifiche di progetto.	cad	5
LAVORAZIONI	Concimazione organica preparatoria agli impianti, andante con letame maturo: quantità 500q.li/ha;	mq	60
	Preparazione del terreno alla semina o al trapianto consistente in lavorazione meccanica alla profondità di 40cm, epicaltura ed affinamento meccanico;	mq	60
	Messa a dimora consistente in scavo, piantumazione, reinterro, formazione di tornelli, distribuzione di concimi o ammendanti e bagnatura;	cad	5
	Posa, compresa fornitura, di due pali tutori trattati in autoclave, comprensivo di legacci;	cad	5
	Inerbimento tra e sulle file d'impianto con idoneo miscuglio secondo le specifiche di progetto.	mq	90



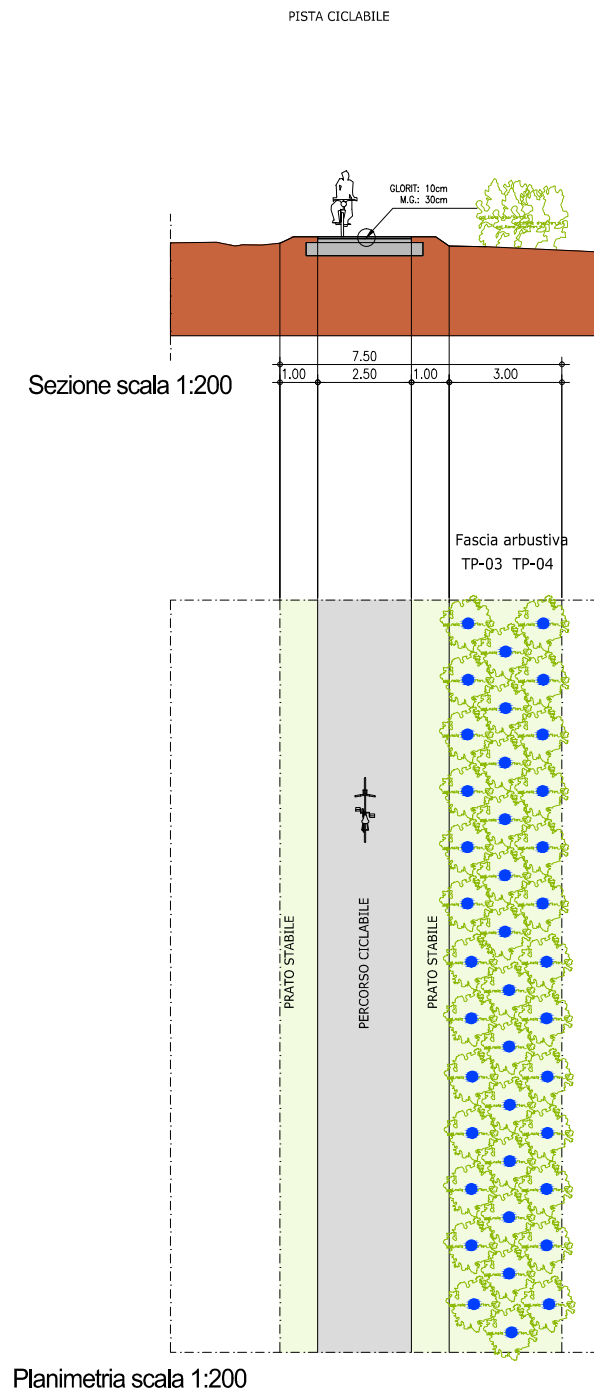
PERCORSO CICLABILE IN STABILIZZATO (L 2.50 m)



PISTA CICLABILE IN STABILIZZATO (L 2.50 m) CON FILARE ALBERATO



PISTA CICLABILE IN STABILIZZATO (L 2.50 m) CON FASCIA ARBUSTIVA



<b>TIPOLOGICO</b>	INERBIMENTO CICLI		
<b>DIMENSIONI</b>	10 m		
<b>QUANTITA'</b>	50g/mq		
<b>Voce</b>	<b>Descrizione</b>	<b>u.d.m</b>	<b>quantità</b>
<b>LAVORAZIONI</b>	Inerbimento di superfici piane o poco inclinate con idoneo miscuglio secondo le specifiche di progetto.	mq	20

<b>TIPOLOGICO</b>	SOGGETTI ARBORE A FILARE PRONTO EFFETTO		
<b>DIMENSIONI</b>	30 ml		
<b>QUANTITA'</b>	5 alberi (h300-350cm; circ.16-18cm)		
<b>Voce</b>	<b>Descrizione</b>	<b>u.d.m</b>	<b>quantità</b>
<b>FORNITURE</b>	Fornitura di alberi pronto effetto di idonea conformazione e privi di malattie secondo le specifiche di progetto.	cad	5
<b>LAVORAZIONI</b>	Concimazione organica preparatoria agli impianti, andante con letame maturo: quantità 500q.li/ha;	mq	60
	Preparazione del terreno alla semina o al trapianto consistente in lavorazione meccanica alla profondità di 40cm, epicaltura ed affinamento meccanico;	mq	60
	Messa a dimora consistente in scavo, piantumazione, reinterro, formazione di tornelli, distribuzione di concimi o ammendanti e bagnatura;	cad	5
	Posa, compresa fornitura, di due pali tutori trattati in autoclave, comprensivo di legacci;	cad	5
	Inerbimento tra e sulle file d'impianto con idoneo miscuglio secondo le specifiche di progetto.	mq	90