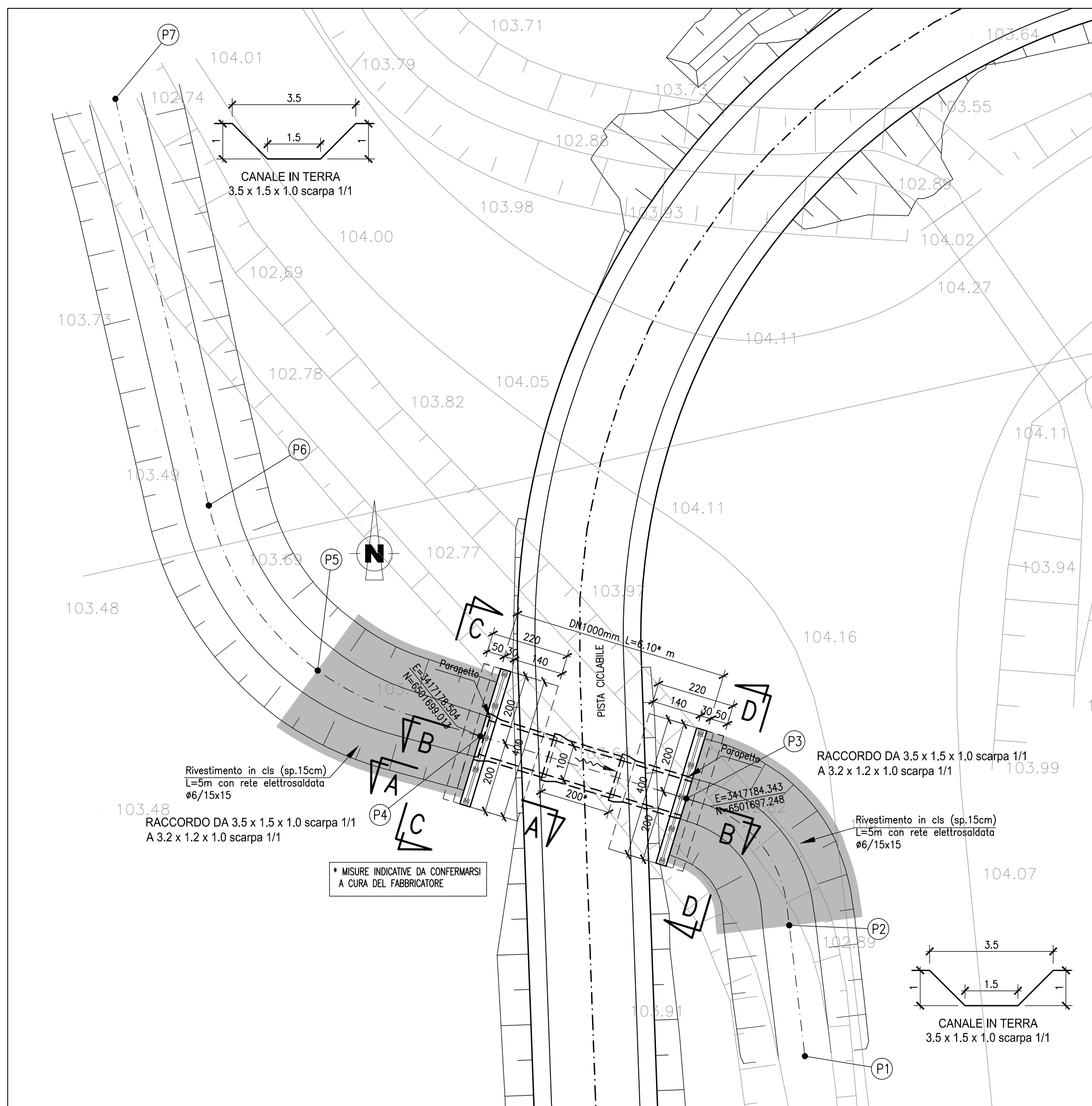


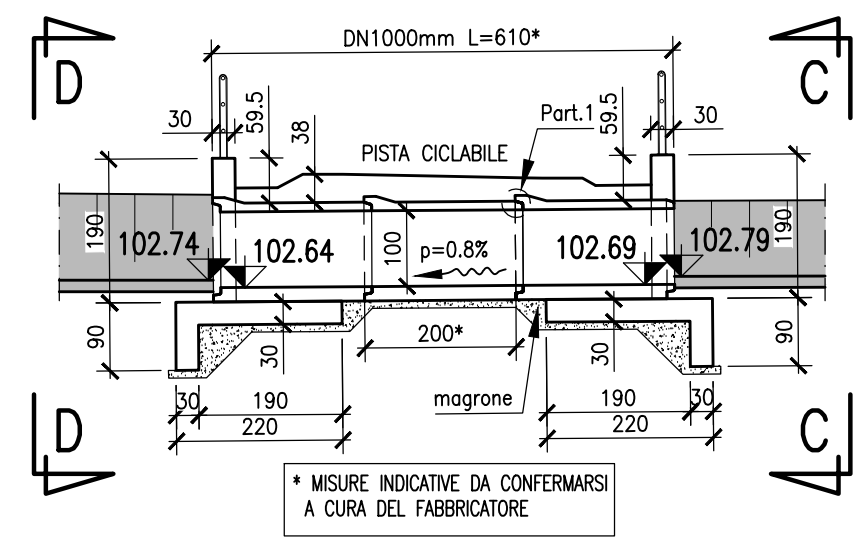
PIANTA 1:100



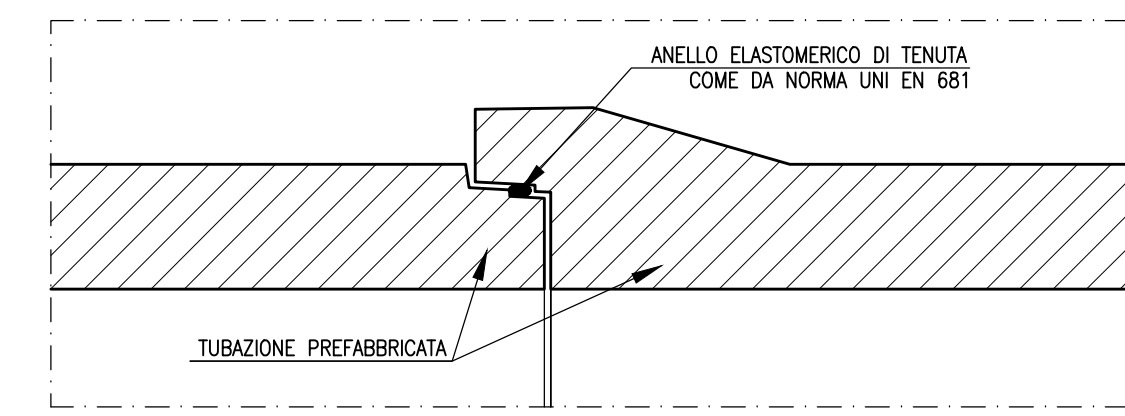
COORDINATE DI TRACCIAMENTO INALVEAZIONE

Nodo	Est	Nord	Quota
P1	3417187.70	6501689.95	102.73
P2	3417187.26	6501693.66	102.74
P3	3417184.34	6501697.25	102.74
P4	3417178.50	6501699.01	102.79
P5	3417173.90	6501700.87	102.81
P6	3417170.81	6501705.55	102.82
P7	3417168.16	6501717.07	102.83

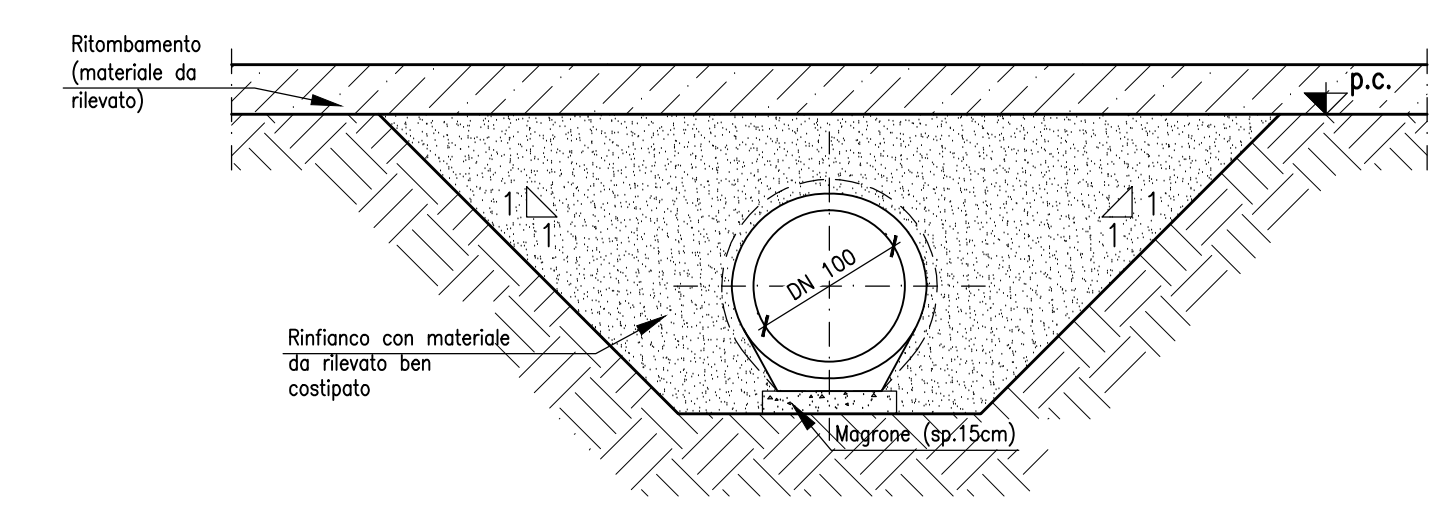
SEZIONE B-B 1:100
SEZIONE LONGITUDINALE IN ASSE TOMBINO ALLA PK 0+086.761



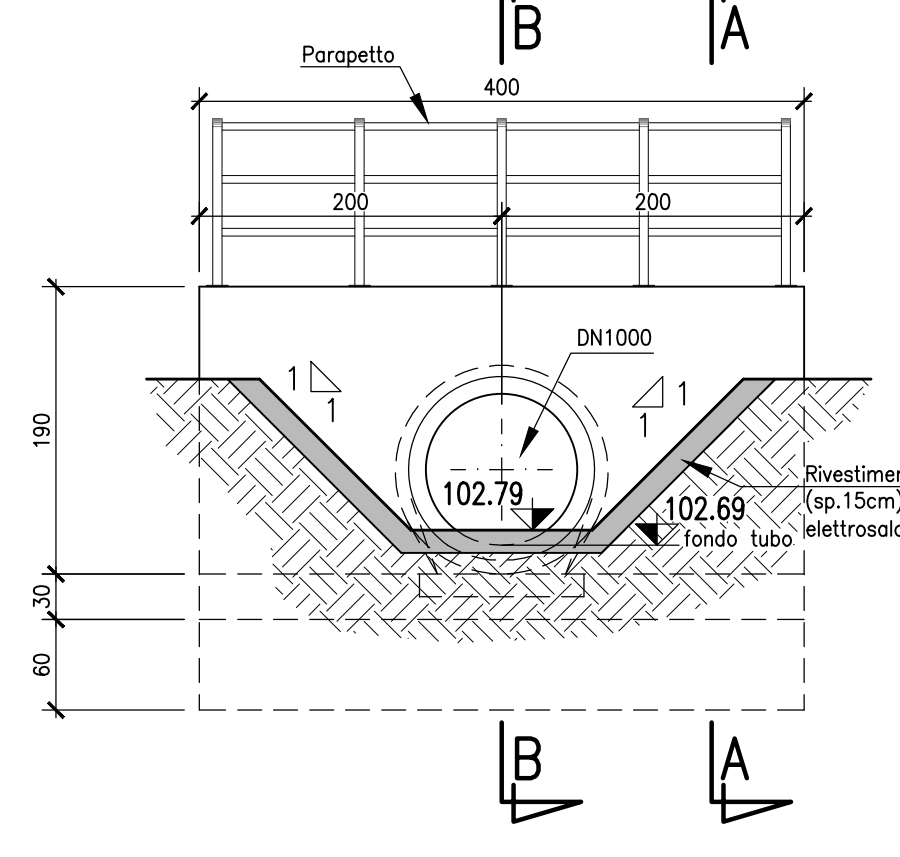
PARTICOLARE 1 1:10
GUARNIZIONE DI TENUTA



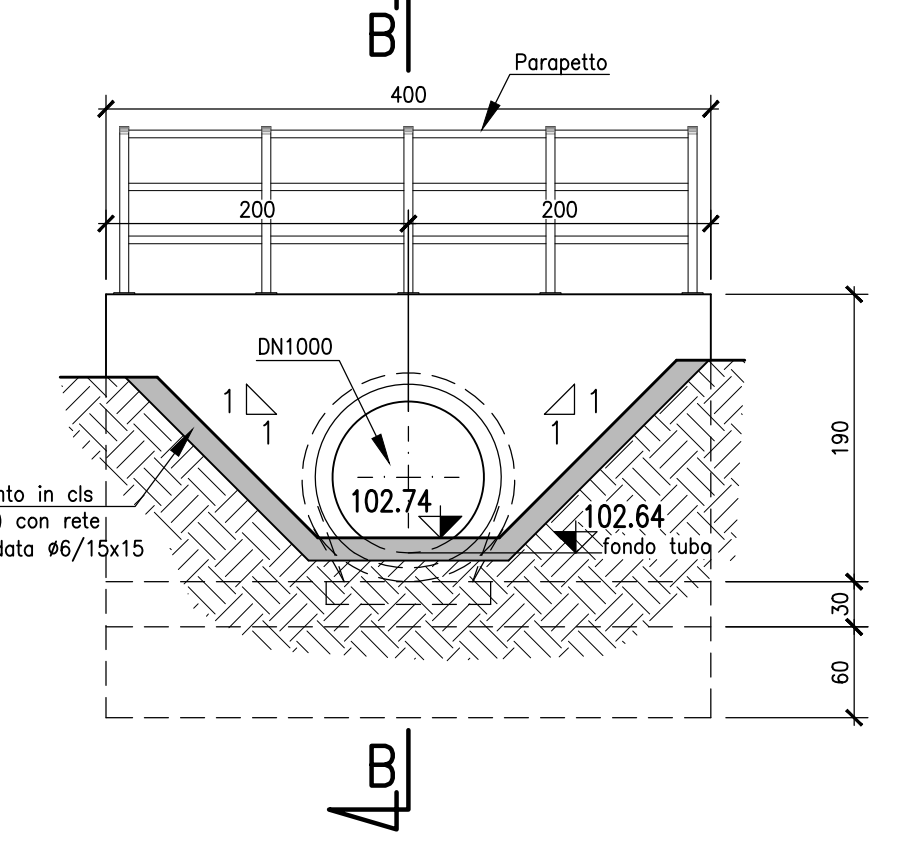
SEZIONE TRASVERSALE 1:50
TIPOLOGICO ALLETTAMENTO TUBAZIONI PREFABBRICATE



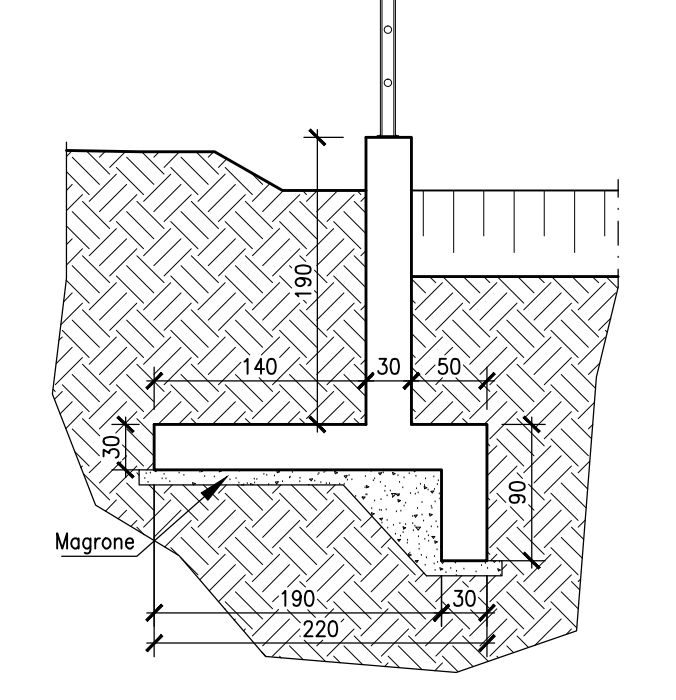
SEZIONE C-C 1:50



SEZIONE D-D 1:50



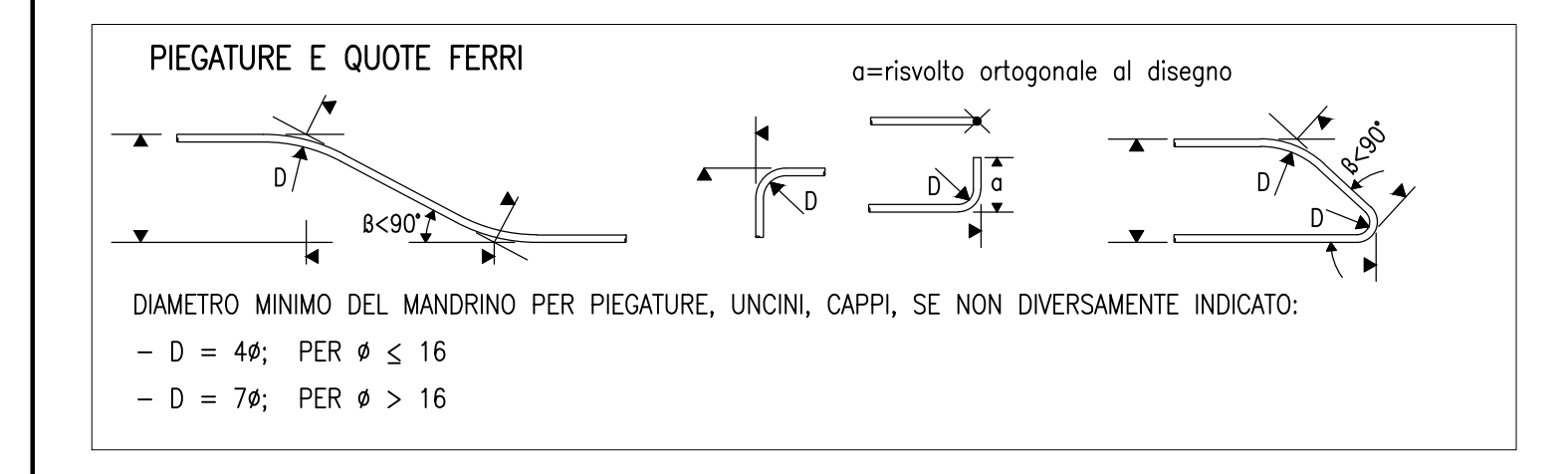
SEZIONE A-A 1:50



ELABORATI DI RIFERIMENTO

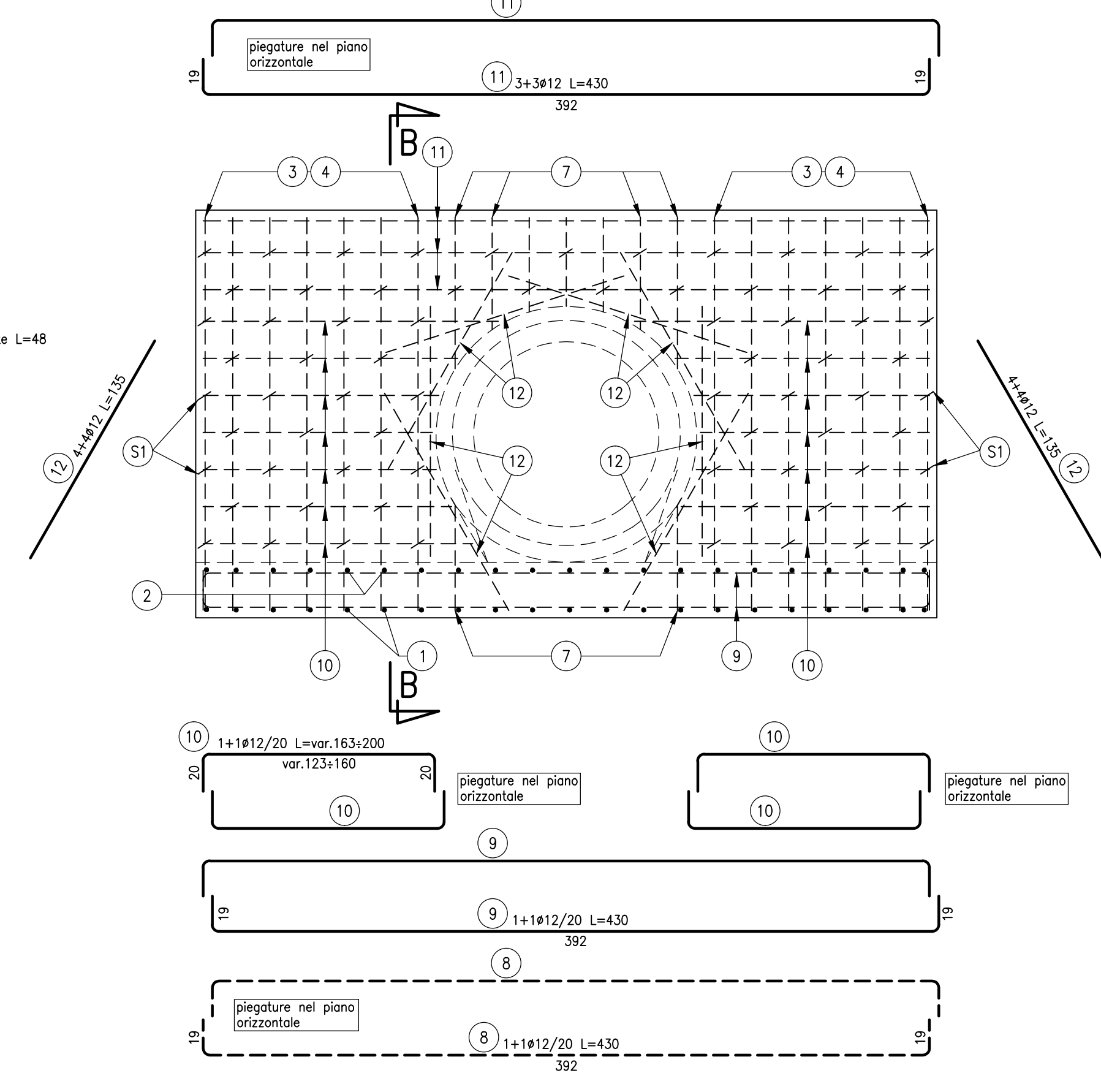
DESCRIZIONE	CODICE
TOMBINI CIRCOLARI DN1000 - RELAZIONE DI CALCOLO	B10761_E_B_ABB_MAXXX_0_ON_RC_001
CARATTERISTICHE DEI MATERIALI	B9060_E_B_XXX_RIXXX_1_ON_RC_001

- NOTE
- 1) LE QUOTE SONO ESPRESSE IN cm SALVO OVE DIVERSAMENTE INDICATO
 - 2) LE QUOTE ALTIMETRICHE ASSOLUTE SONO IN m. s.l.m.
 - 3) LE COORDINATE EST, NORD SONO RETTILINEE ASSOLUTE
 - 4) TUTTI I DETTAGLI COSTRUTTIVI DEI PARAPETTI METALLICI SONO A CURA DEI FORNITORI. IL CARICO DI PROGETTO PER I PARAPETTI E' DI 1.50 kN/m (AZIONE ORIZZONTALE) APPLICATO A QUOTA CORRIMANDO

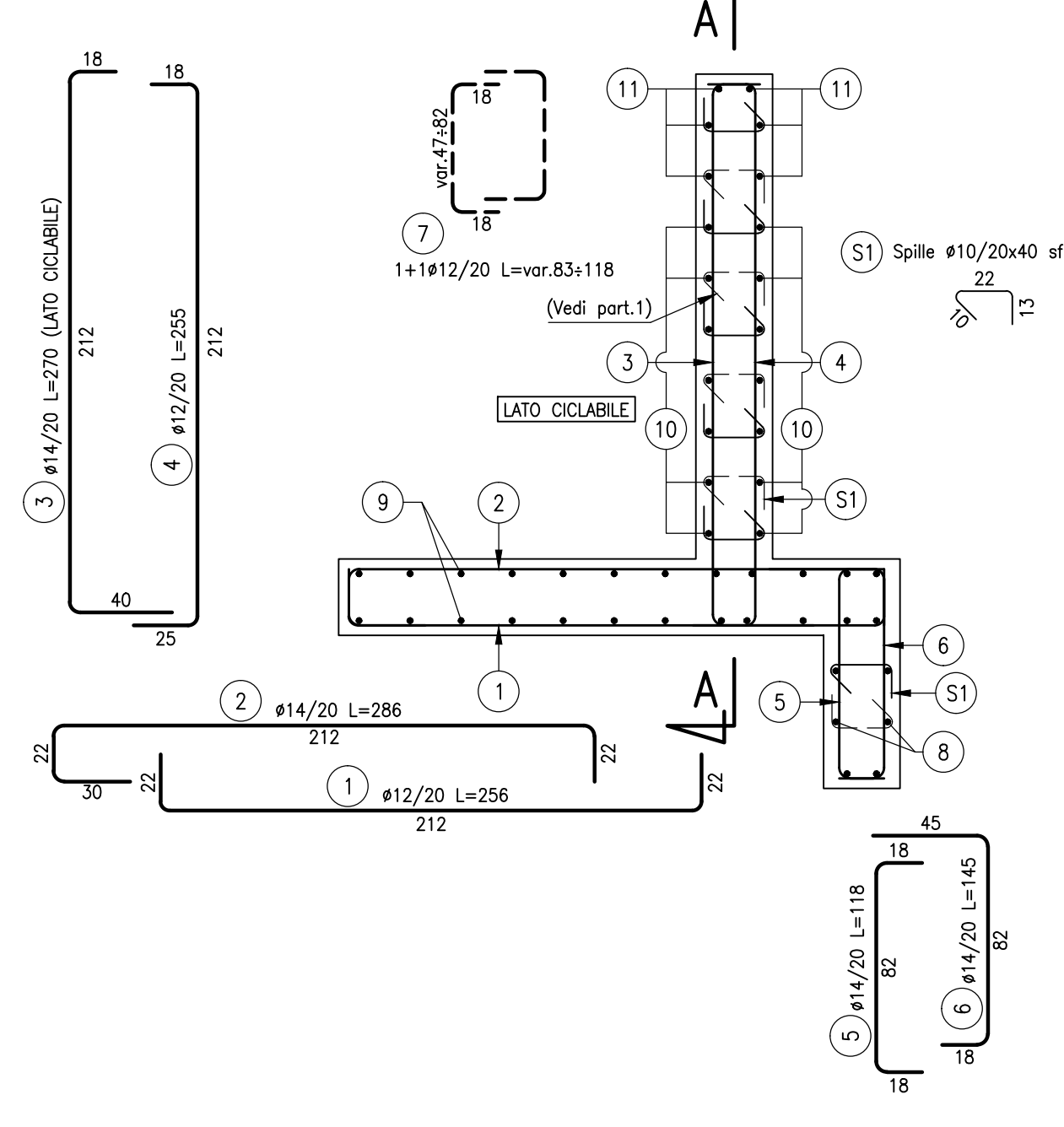


ARMATURA MURI DI TESTATA
VALIDA PER ENTRAMBI GLI IMBOCCHI

SEZIONE A-A 1:25
ARMATURA TESTATA

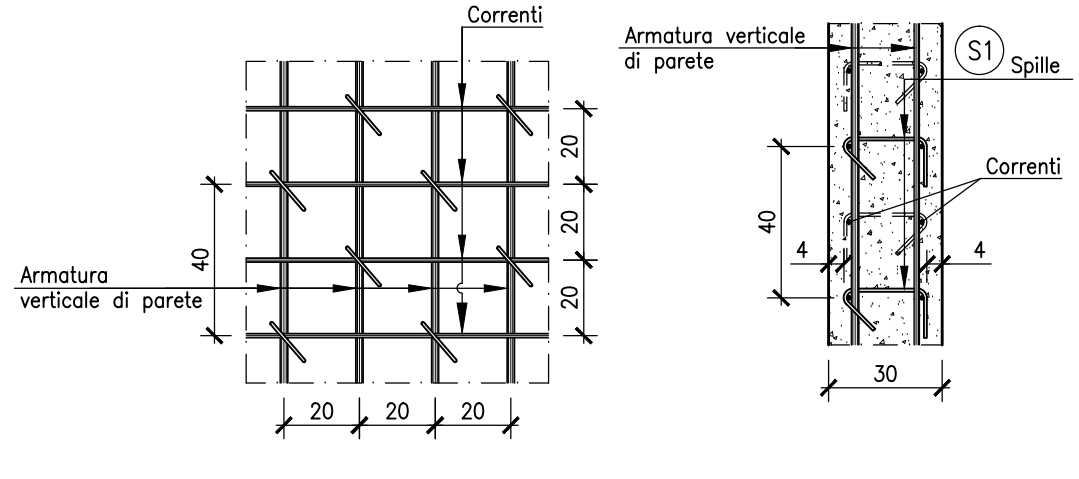


SEZIONE B-B 1:25

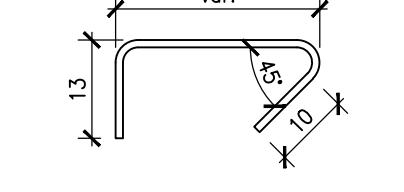


PARTICOLARE 1 1:20
TIPICO LEGATURE SPILLE

VISTA FRONTALE MURO SEZIONE TRASVERSALE MURO



PARTICOLARE 2 1:10
TIPOLOGICO PIEGATURA SPILLE



CARATTERISTICHE DEI MATERIALI

TUTTE LE INDICAZIONI RELATIVE ALLE CARATTERISTICHE DEI MATERIALI SONO RIPORTATE NELL'ELABORATO B9060_E_B_XXX_RIXXX_1_ON_RC_001 "CARATTERISTICHE DEI MATERIALI"

COPRIFERRO
 c=40 mm sul ferro più esterno (spille e staffe)

TUBI DN1000 mm IN C.C.A. CONFORME A DM 14.01.2008 e a UNI EN 1916
 Diametro interno: 1000 mm
 Ricoprimento minimo: 29 cm
 Ricoprimento massimo: 38 cm
 Carico mobile per strada 2ª categoria
 Classe di resistenza allo schiacciamento: ≥157 kN/m

CONCESSIONI AUTOSTRADALI LOMBARDE tangenziale esterna

TANGENZIALE EST ESTERNA DI MILANO
 CODICE C.I.P. P. 028060000007
 CODICE C.I.G. 017107578C

PROGETTO ESECUTIVO
LOTTO B

OPERE STRUTTURALI
PISTA CICLABILE MUZZA-SAN BIAGIO DI ROSSATE TRATTO A
TOMBINO CIRCOLARE DN1000 ALLA PK 0+086.761
INALVEAZIONE
CARPENTERIA ED ARMATURA

IL PROGETTISTA
 Studio Tecnico Sangalli,
 Via S. Maria Maddalena 10,
 24121 San Giovanni Lupatoto (PD)
 n. 341

CONSORZIO ARCOTEAM	CONSORZIO COSTRUTTORI TEAM IL DIRETTORE TECNICO	RESPONSABILI E INTEGRAZIONE PRESTAZIONI SPECIALISTICHE
Dot. Ing. Sabino Del Balzo Ordine Ingegneri di Padova n. 631	Dot. Ing. Rocco Maggi	Dot. Ing. Piero Mazzoli Ordine Ingegneri di Parma n. 621

IL CONCESSIONARIO tangenziale esterna

EM. REV.	DATA	DESCRIZIONE	ELABORAZIONE PROGETTUALE	CONTR.	APPROV.
A	26/03/2014	Emissione	SANGALLI	SANGALLI	MAZZOLI

IDENTIFICAZIONE ELABORATO

N. PROVA	DATA	USO	DATA	PROGETTO	EL.	DATA	PROVA						
B10738	E	B	A	B	B	0	ON	C	A	0	0	2	A

SCALE: VARIE