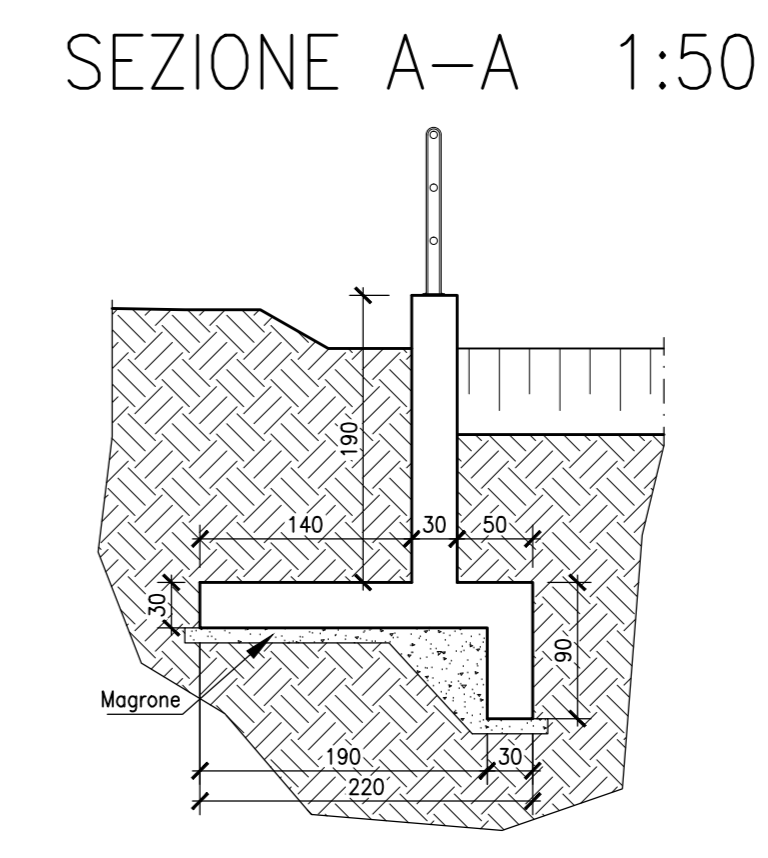
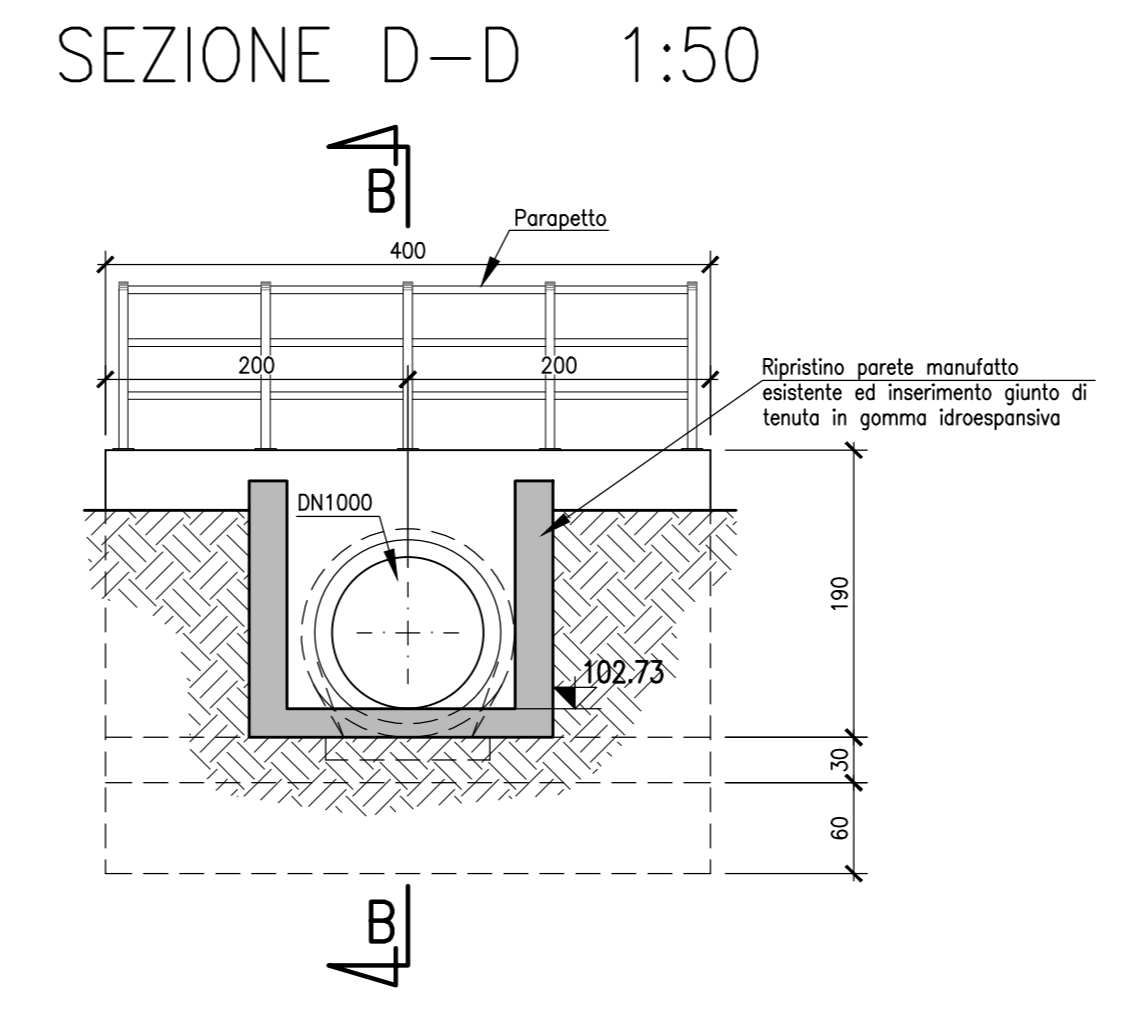
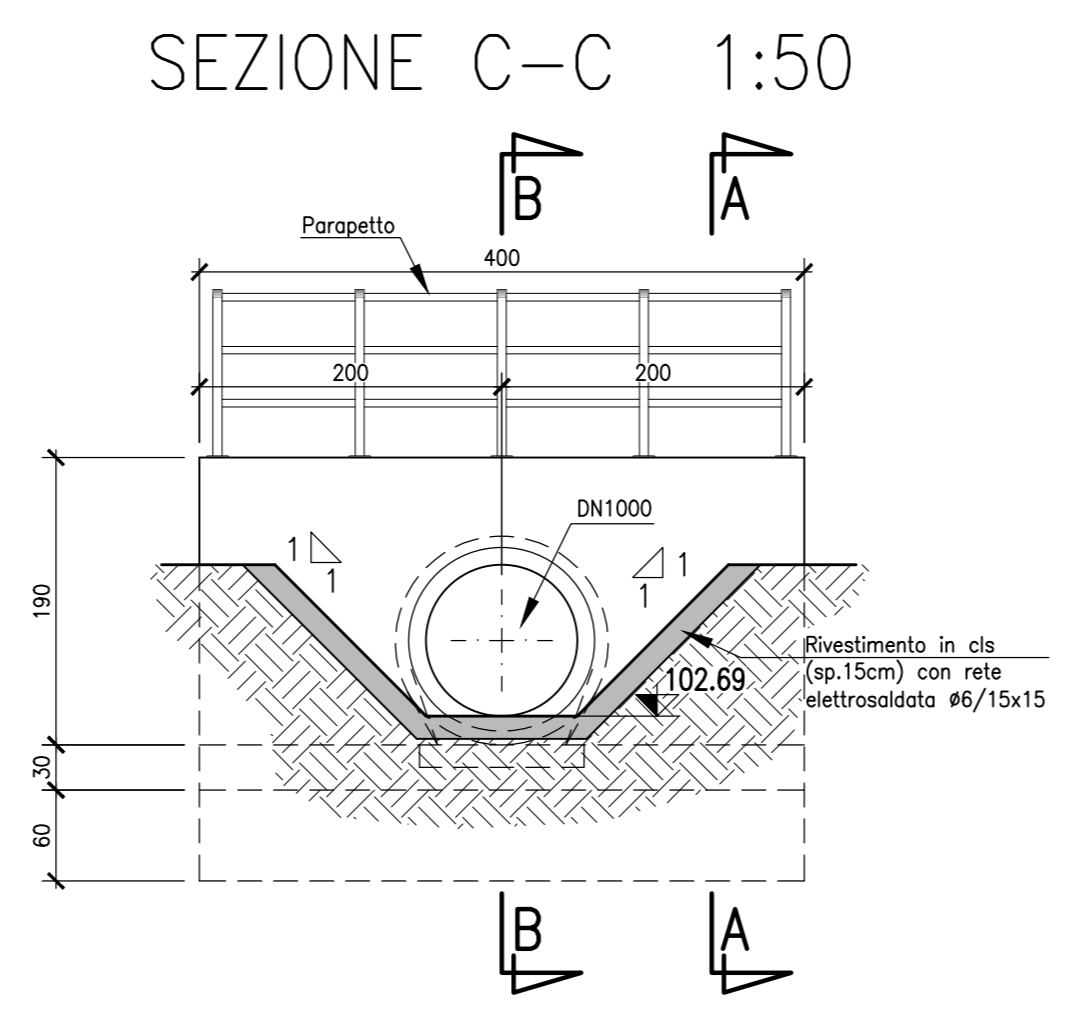
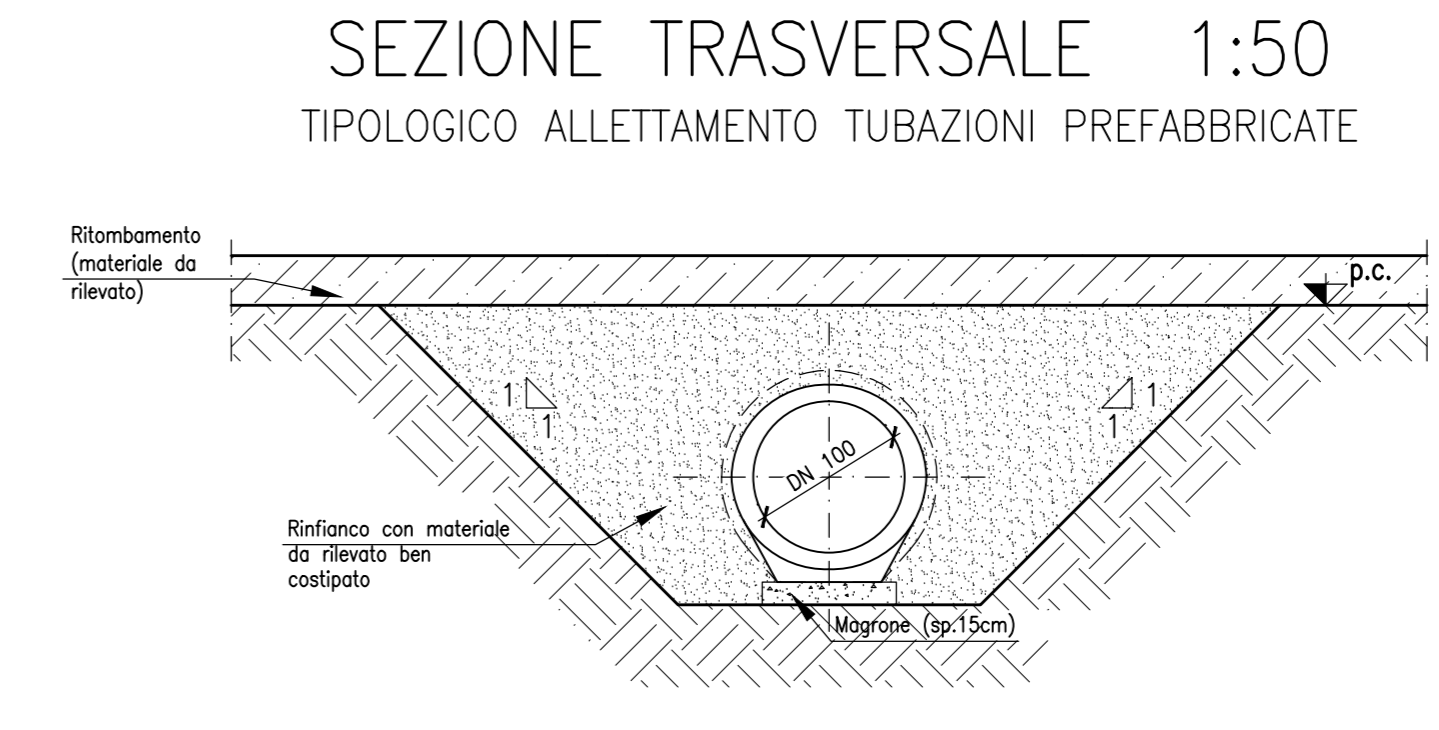
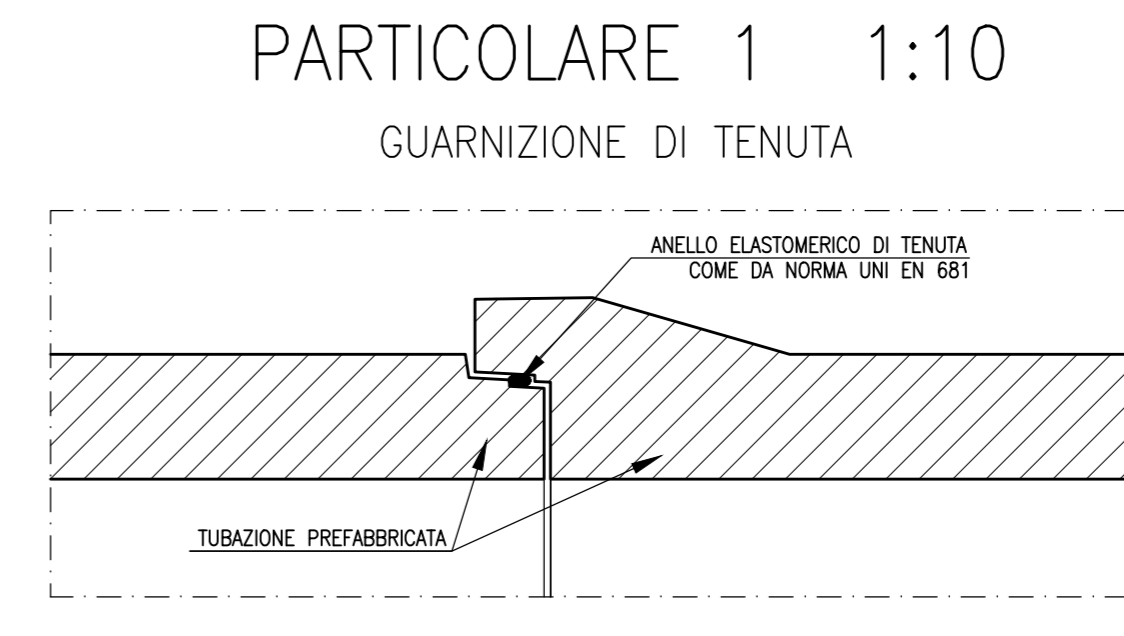
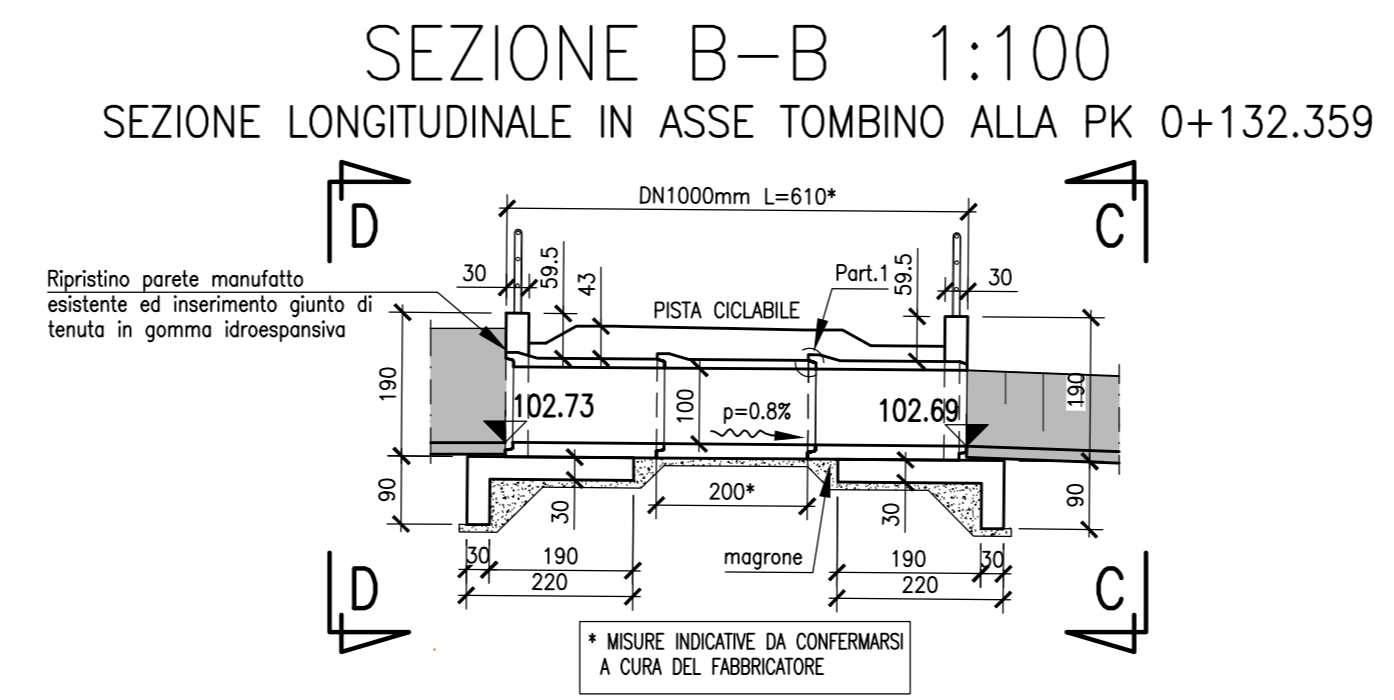


COORDINATE DI TRACCIAMENTO INALVEAZIONE

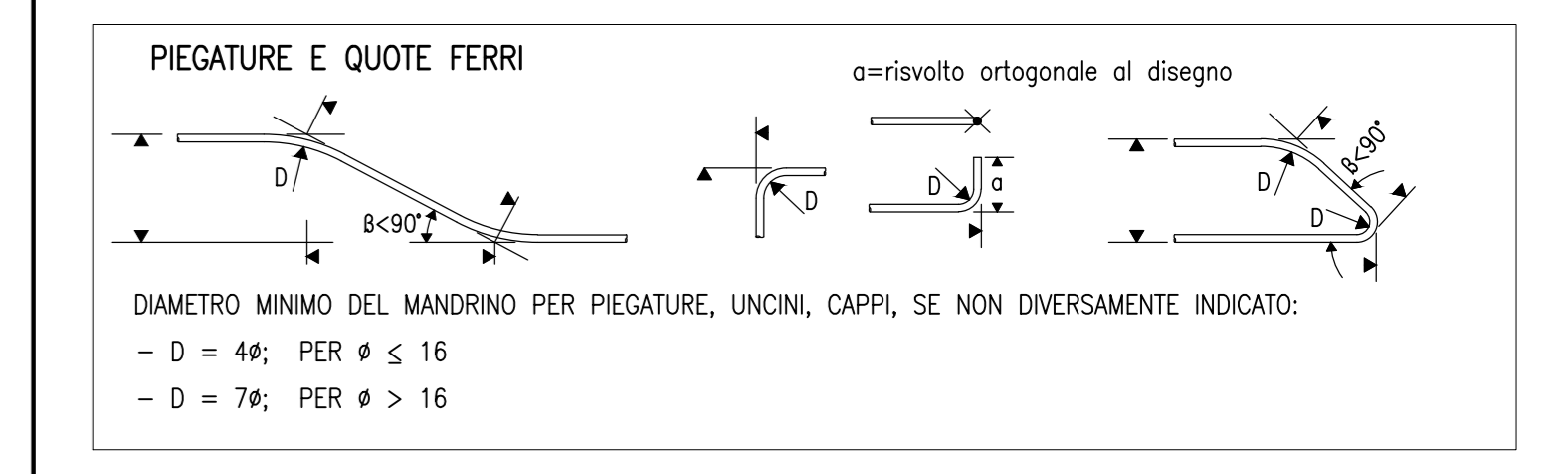
| Nodo | Est | Nord | Quota |
|------|------------|------------|--------|
| P1 | 3417185.76 | 6501652.98 | 102.73 |
| P2 | 3417179.73 | 6501652.04 | 102.69 |
| P3 | 3417172.81 | 6501650.96 | 102.43 |



ELABORATI DI RIFERIMENTO

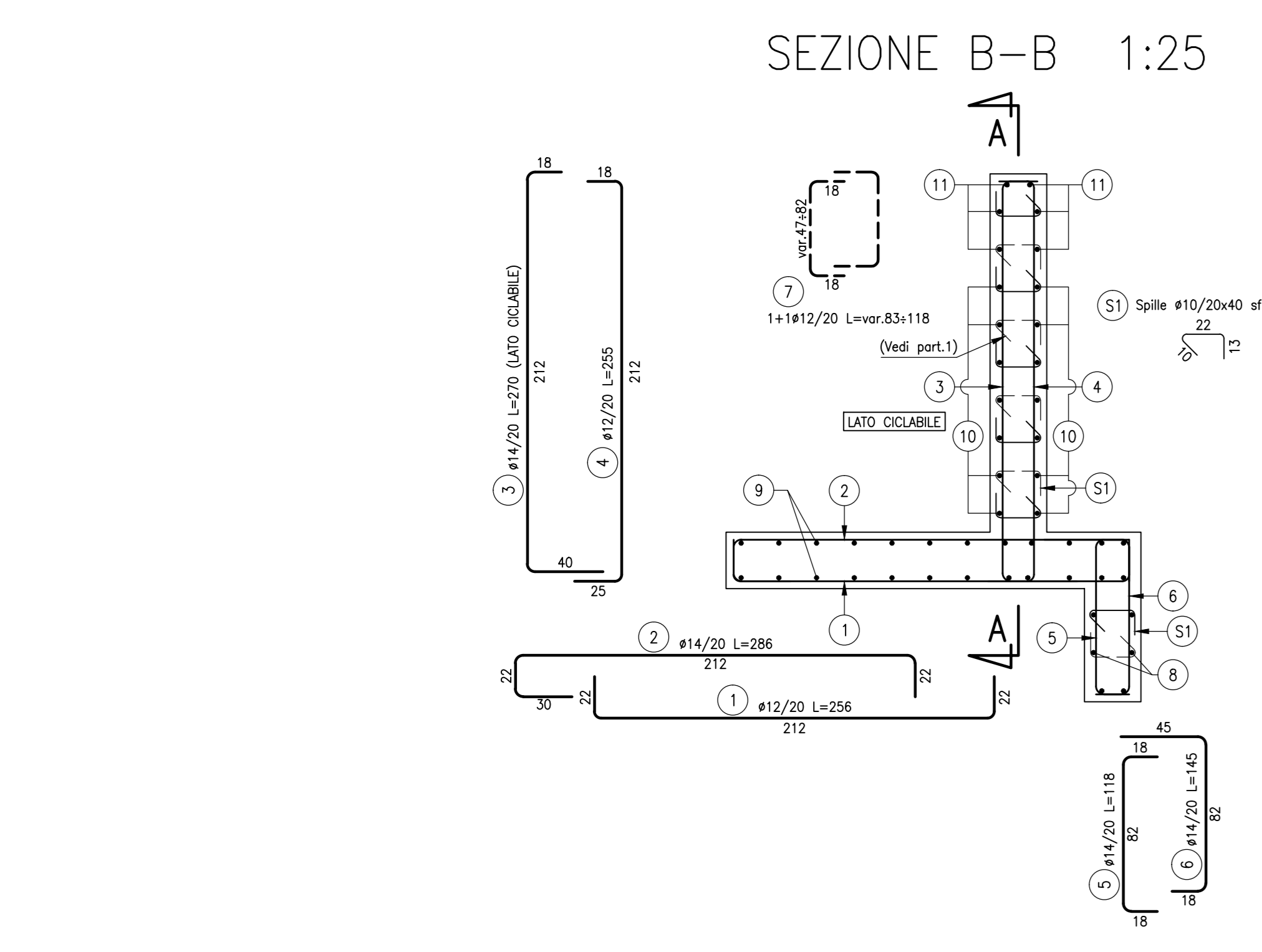
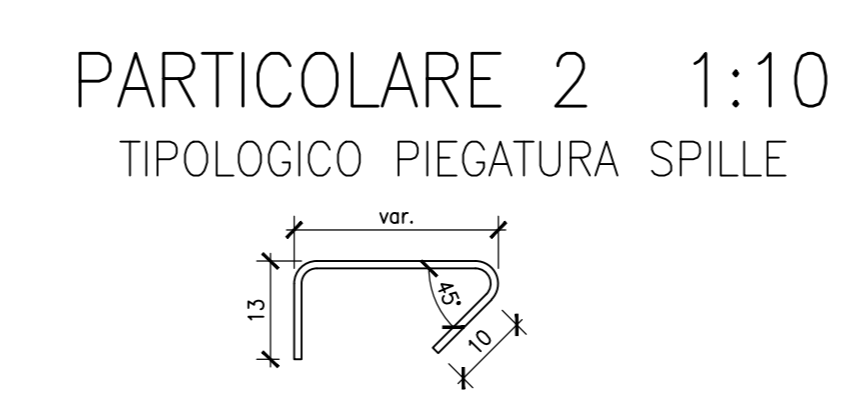
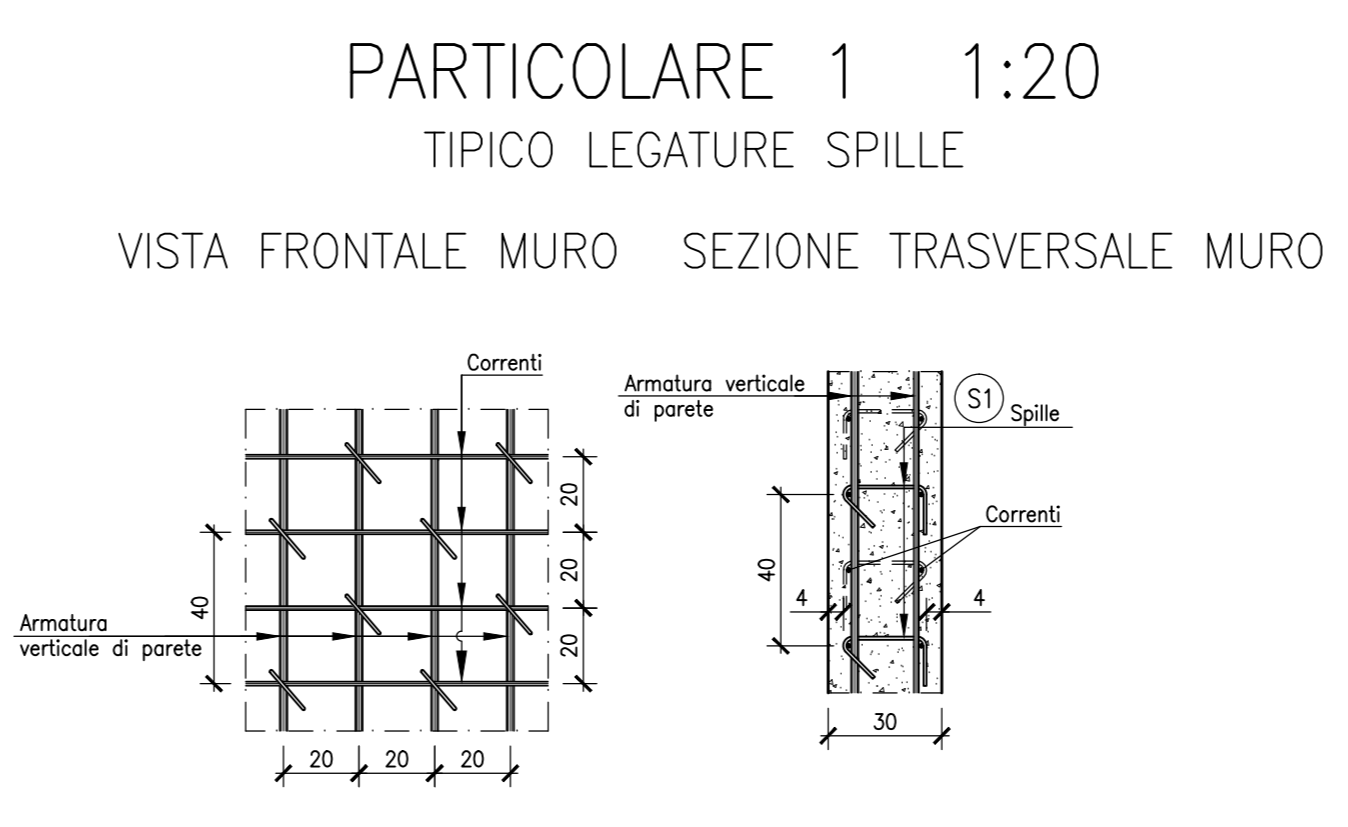
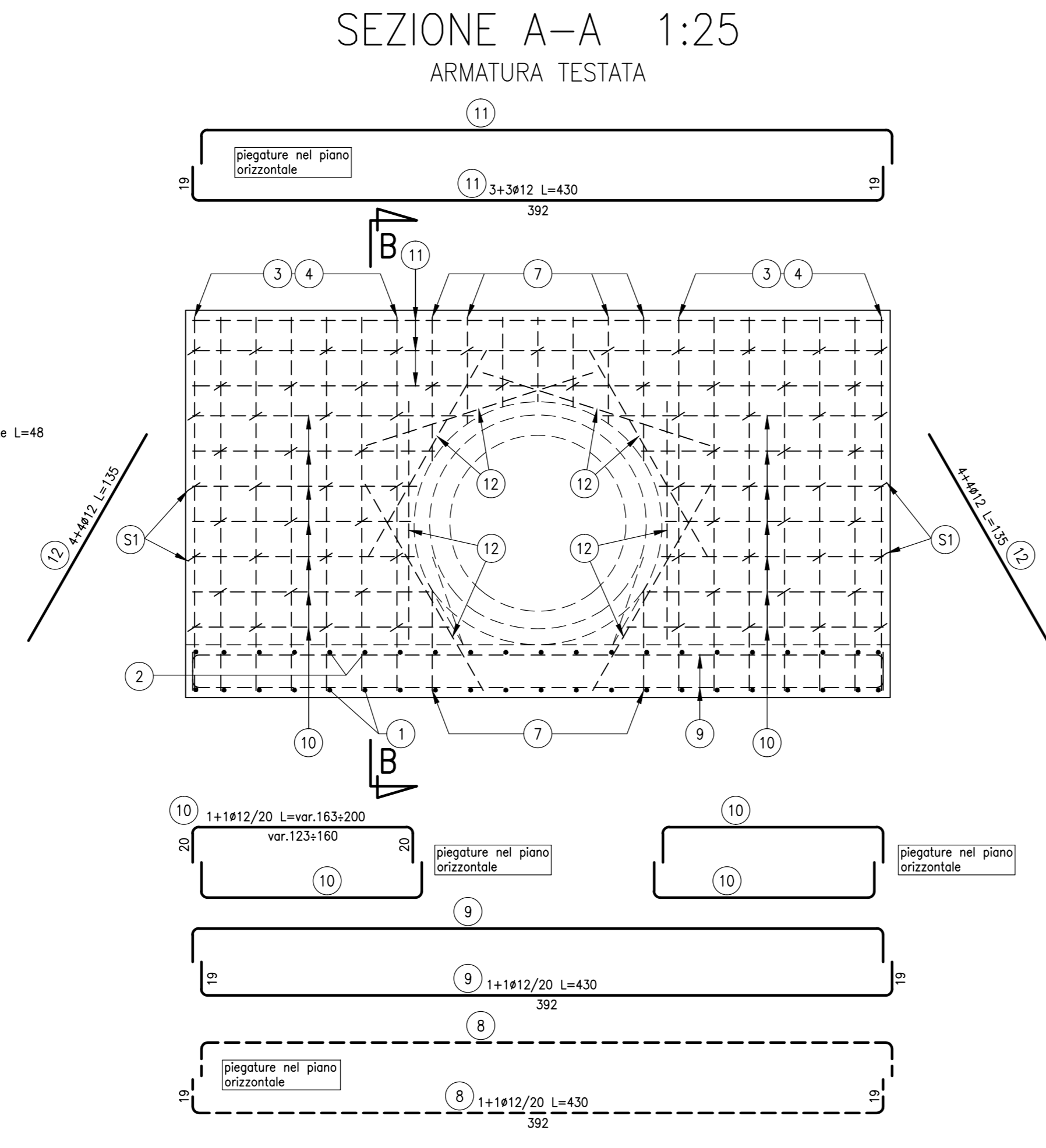
| DESCRIZIONE | CODICE |
|--|---------------------------------|
| TOMBINI CROCIARI DN1000 - RELAZIONE DI CALCOLO | B10761_E_B_ABB_MXXX_0_ON_RC_001 |
| CARATTERISTICHE DEI MATERIALI | B9060_E_B_XXX_RIXXX_1_ON_RC_001 |

- #### NOTE
- LE QUOTE SONO ESPRESSE IN cm SALVO OVE DIVERSAMENTE INDICATO
 - LE QUOTE ALTIMETRICHE ASSOLUTE SONO IN m. s.l.m.
 - LE COORDINATE EST, NORD SONO RETTILINEE ASSOLUTE
 - TUTTI I DETTAGLI COSTRUTTIVI DEI PARAPETTI METALLICI SONO A CURA DEI FORNITORI. IL CARICO DI PROGETTO PER I PARAPETTI E' DI 1.50 kN/m (AZIONE ORIZZONTALE) APPLICATO A QUOTA CORRIMANO



ARMATURA MURI DI TESTATA

VALIDA PER ENTRAMBI GLI IMBOCCHI




CARATTERISTICHE DEI MATERIALI

TUTTE LE INDICAZIONI RELATIVE ALLE CARATTERISTICHE DEI MATERIALI SONO RIPORTATE NELL'ELABORATO B9060_E_B_XXX_RIXXX_1_ON_RC_001 "CARATTERISTICHE DEI MATERIALI"

COPRIFERRO
c=40 mm sul ferro più esterno (spille e staffe)

TUBI DN1000 mm IN C.C.A. CONFORME A DM 14.01.2008 e a UNI EN 1916
Diametro interno: 1000 mm
Ricoprimento minimo: 41 cm
Ricoprimento massimo: 43 cm
Carico mobile per strada 2ª categoria
Classe di resistenza allo schiacciamento: ≥157 kN/m

TANGENZIALE EST ESTERNA DI MILANO

CODICE C.I.P. 028060000007
CODICE C.I.G. 017107578C

PROGETTO ESECUTIVO

LOTTO B

OPERE STRUTTURALI

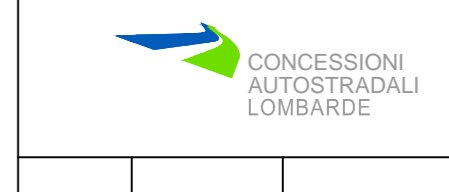
PISTA CICLABILE MUZZA-SAN BIAGIO DI ROSSATE TRATTO A TOMBINO CIRCOLARE DN1000 ALLA PK 0+132.359

INALVEAZIONE

CARPENTERIA ED ARMATURA

IL PROGETTISTA
Studio Toprico Sangalli
Via...
Città...
n. 341

| CONSORZIO ARCOTEAM | CONSORZIO COSTRUTTORI TEAM | RESPONSABILI E INTEGRAZIONE |
|--|----------------------------|---|
| IL DIRETTORE TECNICO | IL DIRETTORE TECNICO | PRESTAZIONI SPECIALISTICHE |
| Dot. Ing. Sabino Del Balzo Ordine Ingegneri di Pavia n. 631 | Dot. Ing. Rocco Maggi | Dot. Ing. Piero Mazzoli Ordine Ingegneri di Parma n. 621 |




| EM. REV. | DATA | DESCRIZIONE | ELABORAZIONE PROGETTUALE | CONTR. | APPROV. |
|----------|------------|-------------|--------------------------|----------|---------|
| A | 02/04/2014 | Emissione | SANGALLI | SANGALLI | MAZZOLI |

IDENTIFICAZIONE ELABORATO

| N. REV. | DATA | DESCRIZIONE | ELABORAZIONE PROGETTUALE | CONTR. | APPROV. |
|---------|------|-------------|--------------------------|--------|---------|
| B10739 | E | B | A | B | B |

SCALE: VARIE