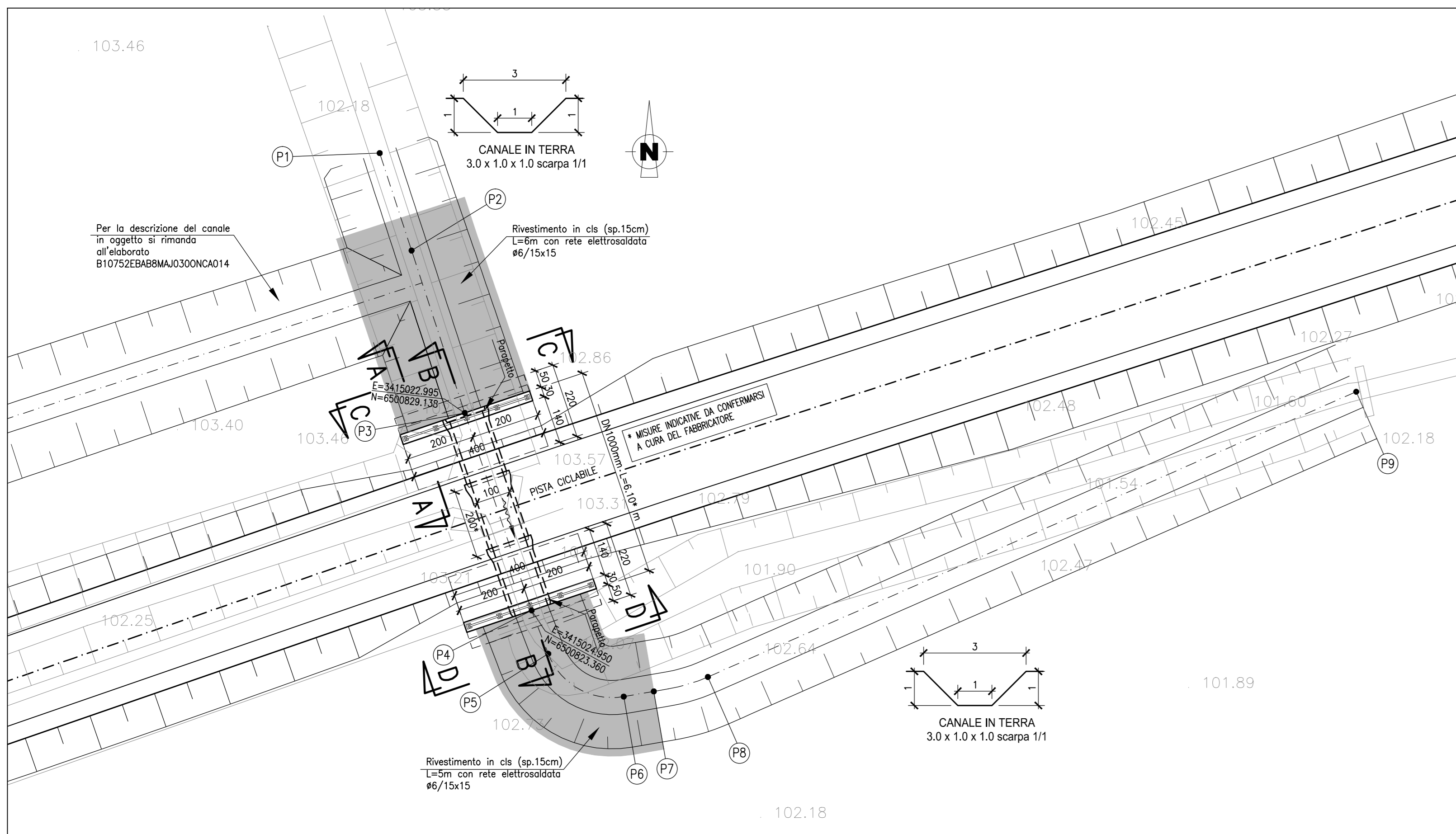


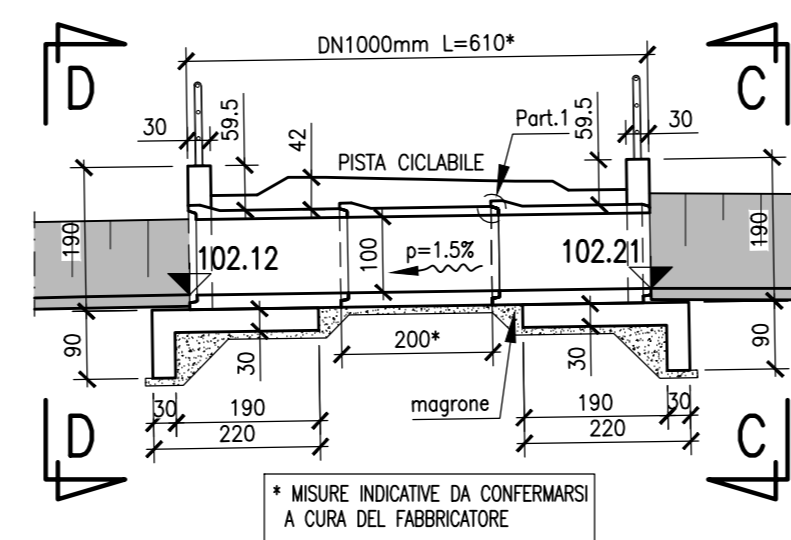
PIANTA 1:100



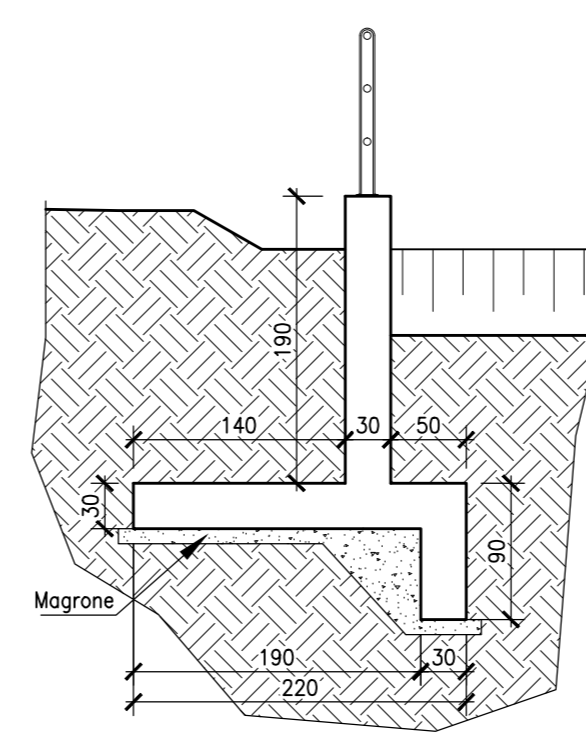
COORDINATE DI TRACCIAMENTO INALVEAZIONE

Nodo	Est	Nord	Quota	Nodo	Est	Nord	Quota
P1	3415020.51	6500836.74	102.19	P6	3415027.65	6500820.84	102.04
P2	3415021.44	6500833.89	102.20	P7	3415028.52	6500820.99	102.02
P3	3415023.00	6500829.14	102.21	P8	3415030.11	6500821.41	101.99
P4	3415024.95	6500823.36	102.12	P9	3415049.07	6500829.76	101.60
P5	3415025.44	6500822.09	102.09				

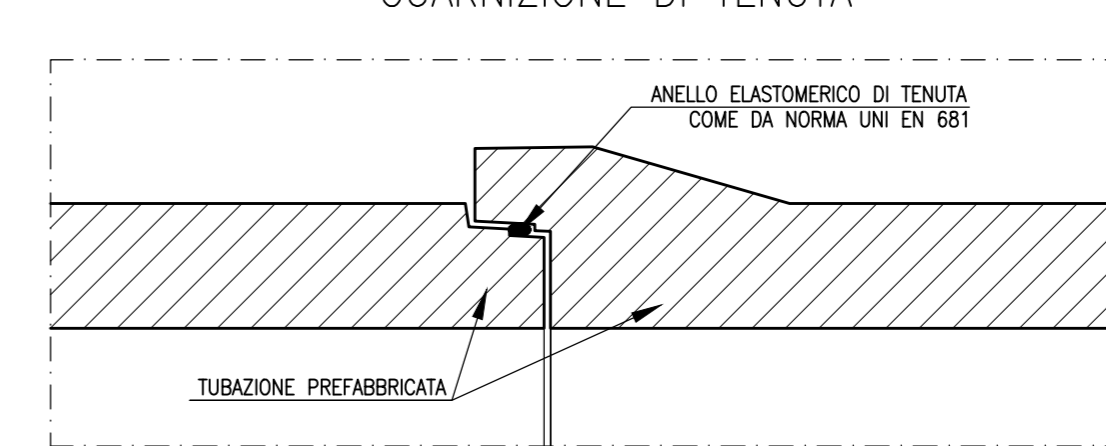
SEZIONE B-B 1:100
SEZIONE LONGITUDINALE IN ASSE TOMBINO ALLA PK 0+398.755



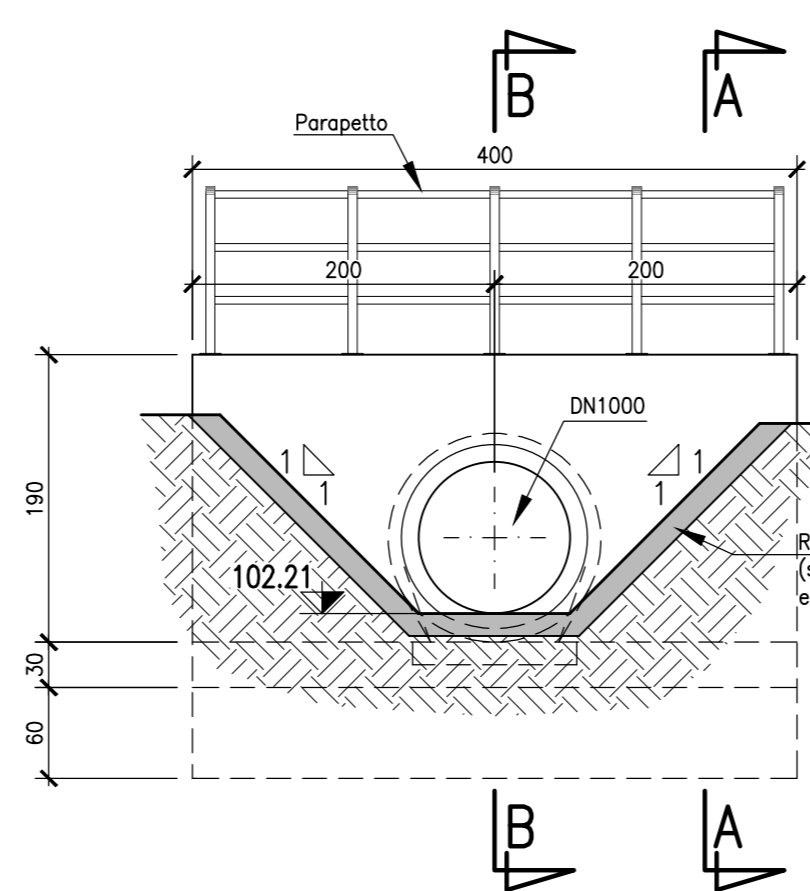
SEZIONE A-A 1:50



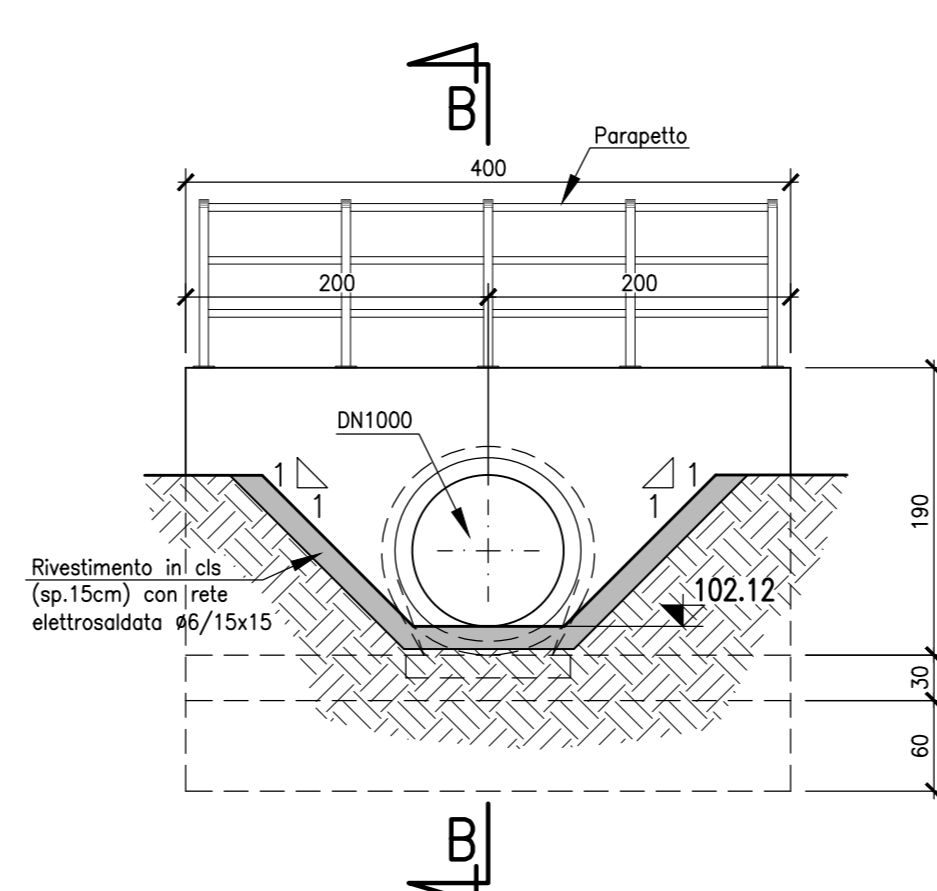
PARTICOLARE 1 1:10
GUARNIZIONE DI TENUTA



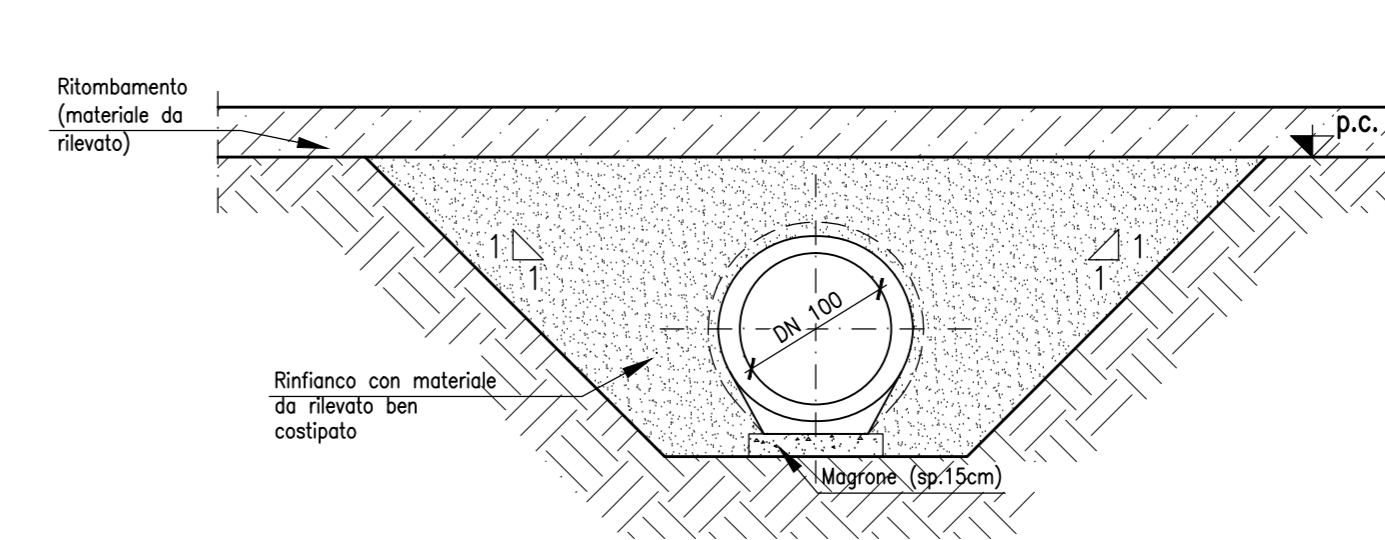
SEZIONE C-C 1:50



SEZIONE D-D 1:50



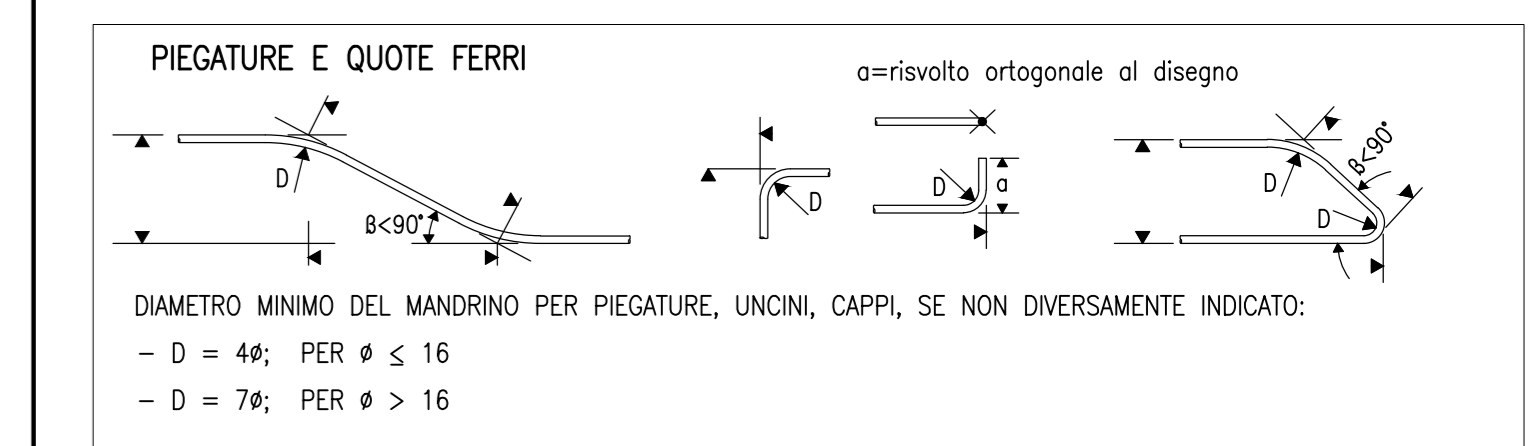
SEZIONE TRASVERSALE 1:50
TIPOLOGICO ALLETTAMENTO TUBAZIONI PREFABBRICATE



ELABORATI DI RIFERIMENTO

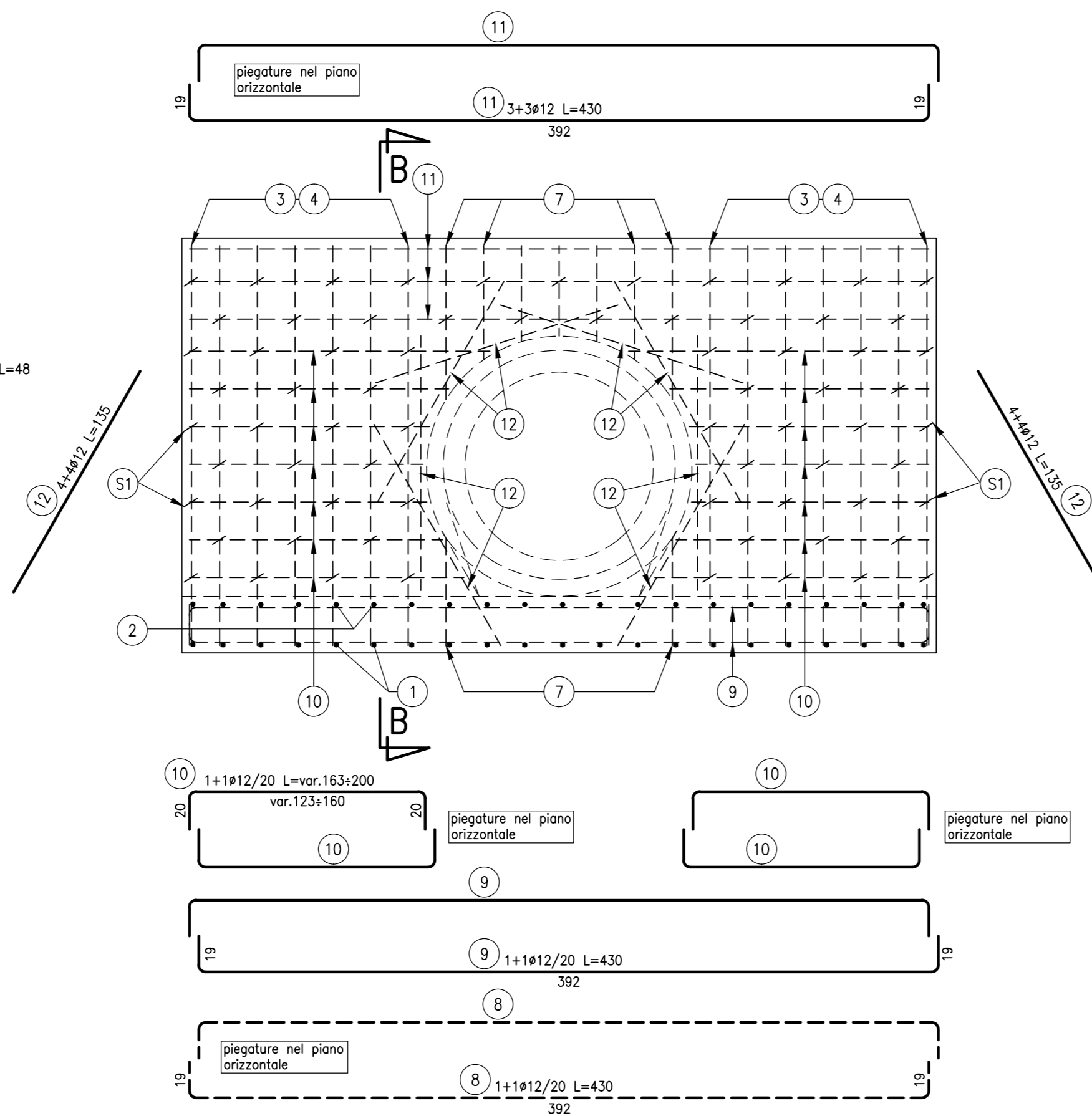
DESCRIZIONE	CODICE
TOMBINI CIRCOLARI DN1000 - RELAZIONE DI CALCOLO	B10761_E_B_ABB_MXXX_0_ON_RC_001
CARATTERISTICHE DEI MATERIALI	B9060_E_B_XXX_RIXXX_1_ON_RC_001
TOMBINI CIRCOLARI DN800 ALLA PK 0+426.519 - INALVEAZIONE, CARPENTERIA ED ARMATURA	B10752_E_B_ABB_MXXX_0_ON_CA_014

- NOTE
- 1) LE QUOTE SONO ESPRESSE IN cm SALVO OVE DIVERSAMENTE INDICATO
 - 2) LE QUOTE ALTIMETRICHE ASSOLUTE SONO IN m. s.l.m.
 - 3) LE COORDINATE EST. NORD SONO RETTILINEE ASSOLUTE
 - 4) TUTTI I DETTAGLI COSTRUTTIVI DEI PARAPETTI METALLICI SONO A CURA DEI FORNITORI. IL CARICO DI PROGETTO PER I PARAPETTI E' DI 1.50 kN/m (AZIONE ORIZZONTALE) APPLICATO A QUOTA CORRIMANO

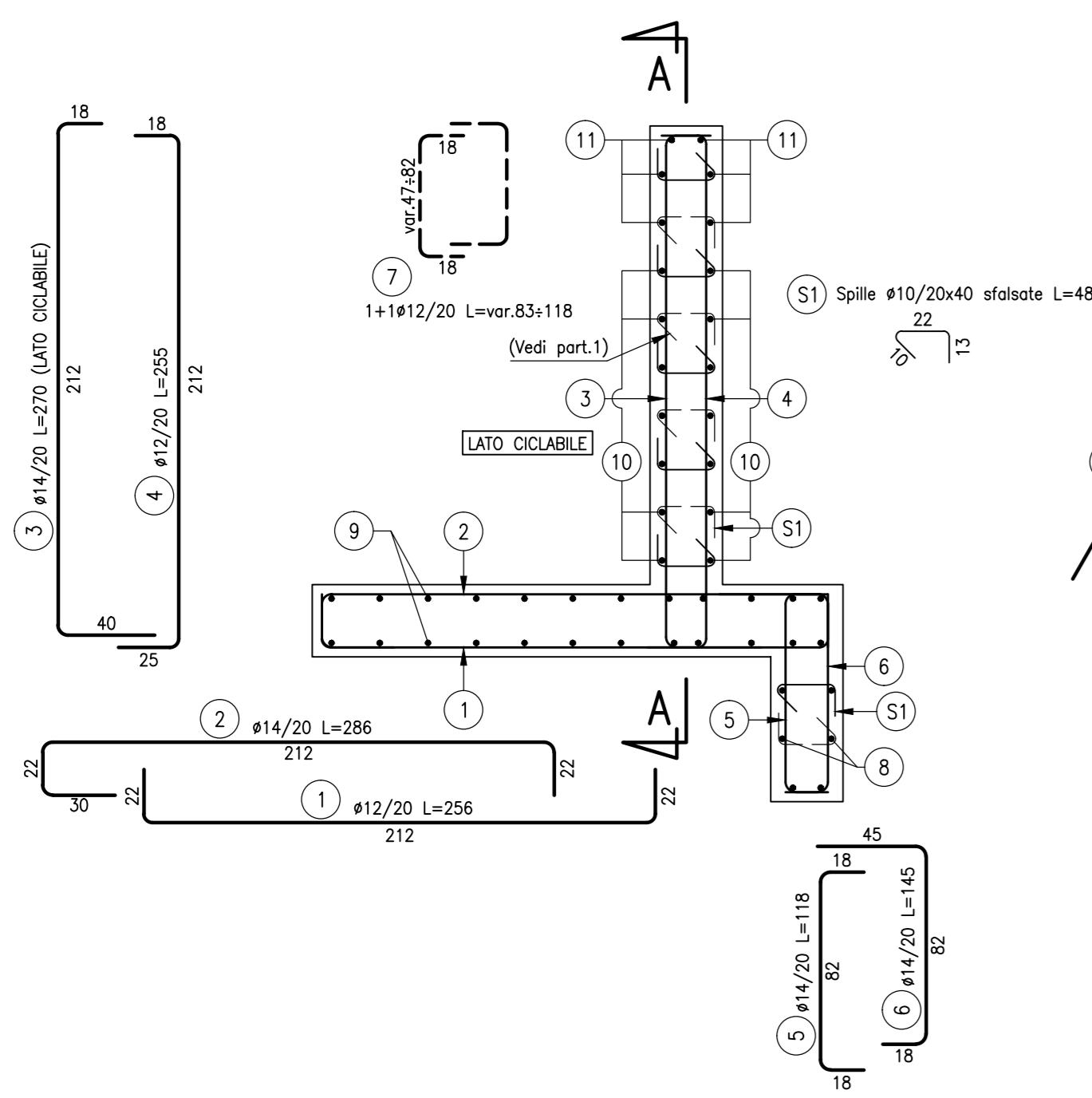


ARMATURA MURI DI TESTATA
VALIDA PER ENTRAMBI GLI IMBOCCHI

SEZIONE A-A 1:25
ARMATURA TESTATA

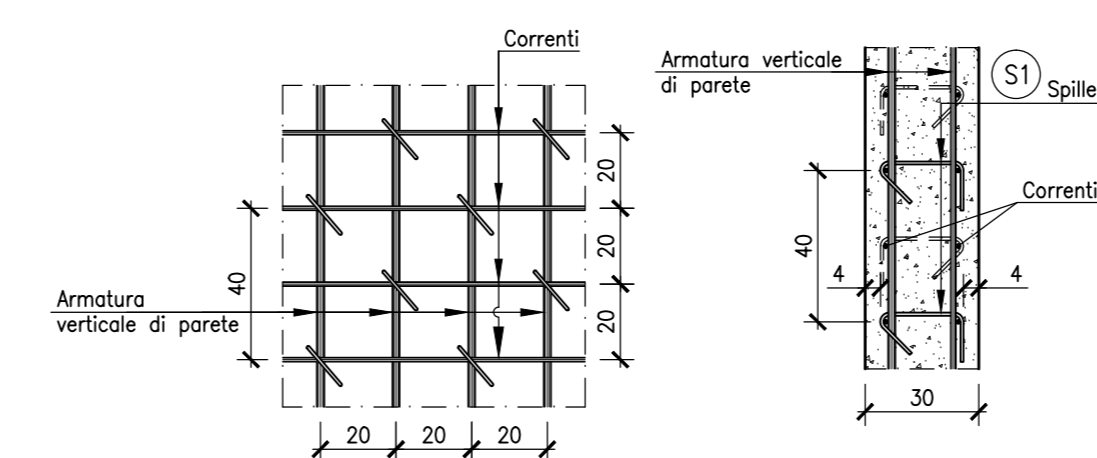


SEZIONE B-B 1:25

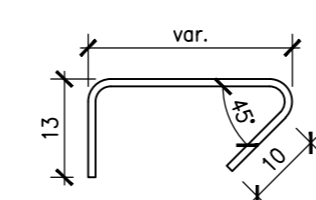


PARTICOLARE 1 1:20
TIPICO LEGATURE SPILLE

VISTA FRONTALE MURO SEZIONE TRASVERSALE MURO



PARTICOLARE 2 1:10
TIPOLOGICO PIEGATURA SPILLE



CARATTERISTICHE DEI MATERIALI

TUTTE LE INDICAZIONI RELATIVE ALLE CARATTERISTICHE DEI MATERIALI SONO RIPORTATE NELL'ELABORATO B9060_E_B_XXX_RIXXX_1_ON_RC_001 "CARATTERISTICHE DEI MATERIALI"

COPRIFERRO
 c=40 mm sul ferro più esterno (spille e staffe)

TUBI DN1000 mm IN C.C.A. CONFORME A DM 14.01.2008 e a UNI EN 1916
 Diametro interno: 1000 mm
 Ricoprimento minimo: 32 cm
 Ricoprimento massimo: 42 cm
 Carico mobile per strada 2ª categoria
 Classe di resistenza allo schiacciamento: ≥157 kN/m

CONCESSIONI AUTOSTRADALI LOMBARDE tangenziale esterna

TANGENZIALE EST ESTERNA DI MILANO
 CODICE C.I.P. P. 028060000007
 CODICE C.I.G. 017107578C

PROGETTO ESECUTIVO
LOTTO B

OPERE STRUTTURALI
PISTA CICLABILE MUZZA-SAN BIAGIO DI ROSSATE TRATTO D
TOMBINI CIRCOLARI DN1000 ALLA PK 0+398.755
INALVEAZIONE
CARPENTERIA ED ARMATURA

IL PROGETTISTA
 Studio Topico Sangalli
 Via...
 n. 341

CONSORZIO ARCOTEAM CONSORZIO COSTRUTTORI TEAM RESPONSABILI E INTEGRAZIONE PRESTAZIONI SPECIALISTICHE
 Dott. Ing. Sabino Del Balzo Dott. Ing. Rocco Maggi Dott. Ing. Pietro Mazzoli
 Ordine Ingegneri di Pavia n. 631 Ordine Ingegneri di Pavia n. 621 Ordine Ingegneri di Pavia n. 621

IL CONCEDENTE IL CONCESSIONARIO IL DIRETTORE DEI LAVORI
 CONCESSIONI AUTOSTRADALI LOMBARDE tangenziale esterna

EM. REV.	DATA	DESCRIZIONE	ELABORAZIONE PROGETTUALE	CONTR.	APPROV.
A	04/03/14	Emissione	SANGALLI	SANGALLI	MAZZOLI

IDENTIFICAZIONE ELABORATO
 B10751 E B ABB MAJ03 0 ON CA 013 A 04/04/2014
 SCALE: VARIE