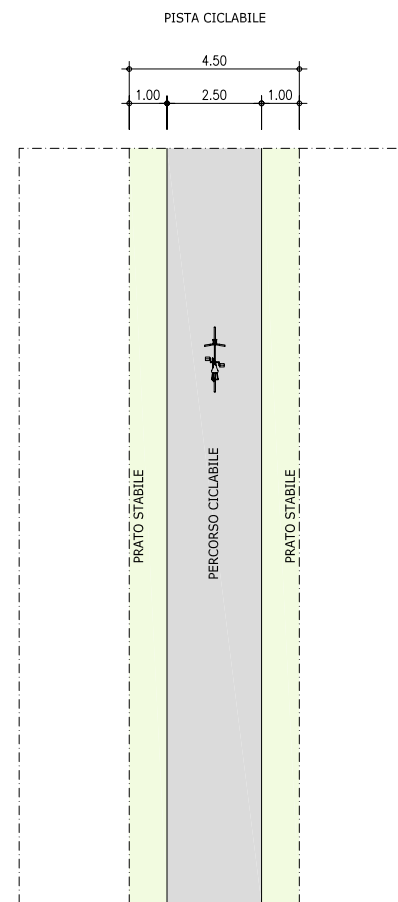


F1 PERCORSO CICLABILE IN STABILIZZATO

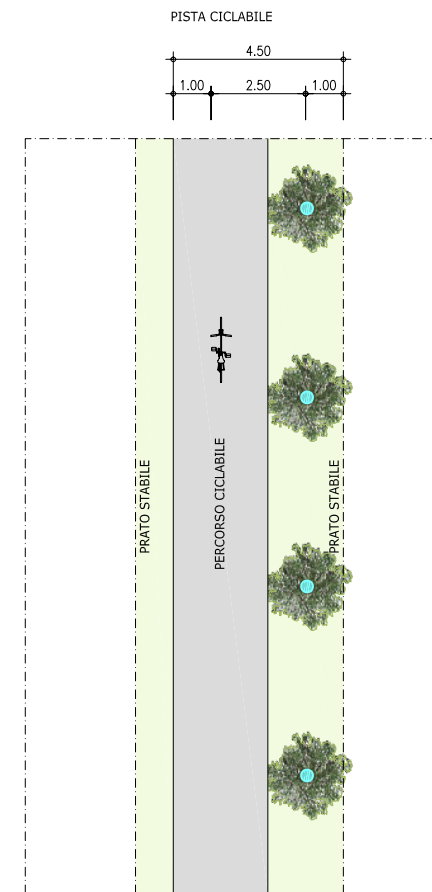


Planimetria scala 1:200

TP 20 - 10

<b>TIPOLOGICO</b>	<b>INERBIMENTO CIGLI</b>		
<b>DIMENSIONI</b>	10 ml		
<b>QUANTITA'</b>	50g/mq		
<b>Voce</b>	<b>Descrizione</b>	<b>u.d.m</b>	<b>quantità</b>
<b>LAVORAZIONI</b>	Inerbimento di superfici piane o poco inclinate con idoneo miscuglio secondo le specifiche di progetto.	mq	20

F2 PISTA CICLABILE IN STABILIZZATO CON FILARE ALBERATO



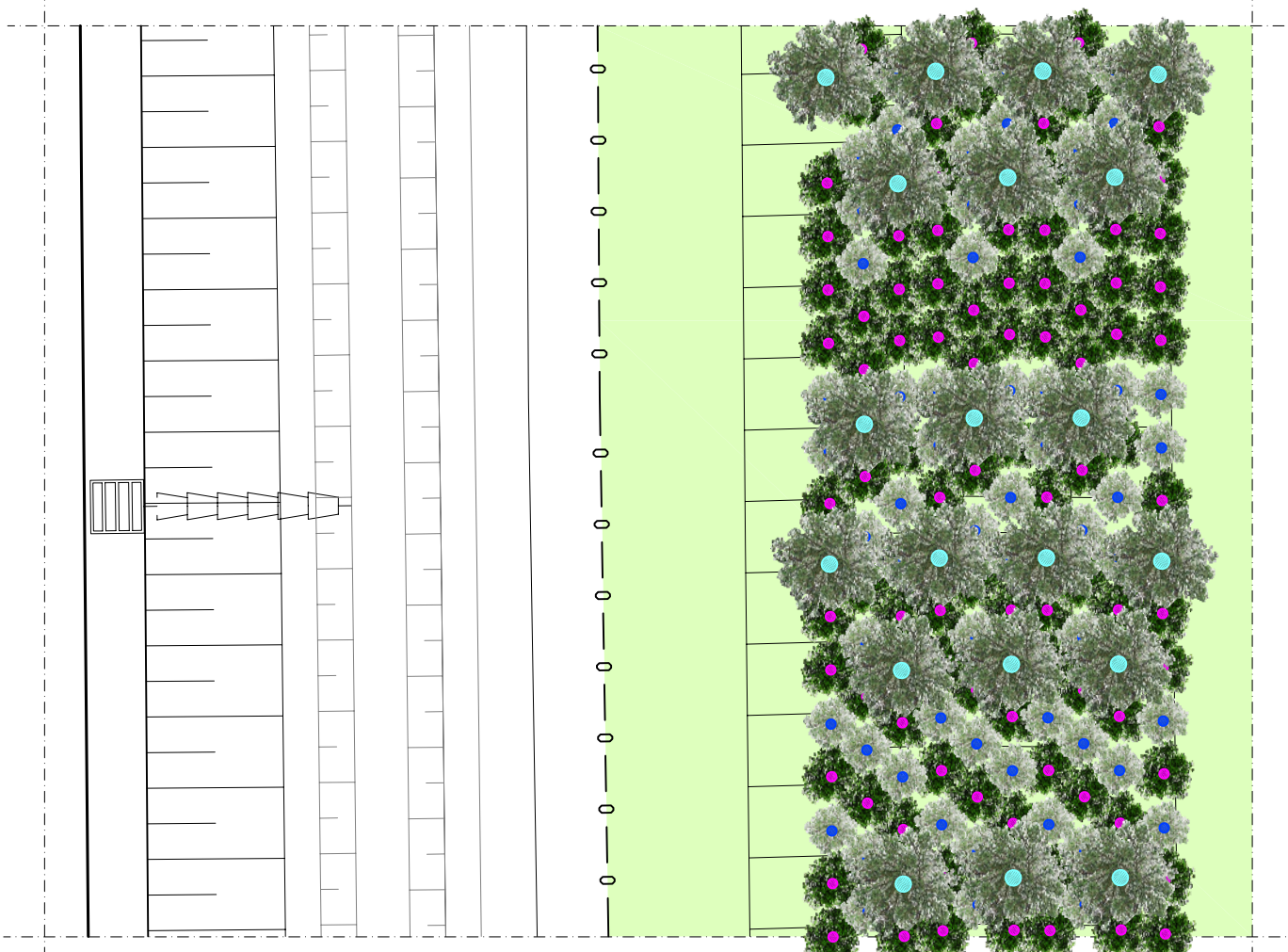
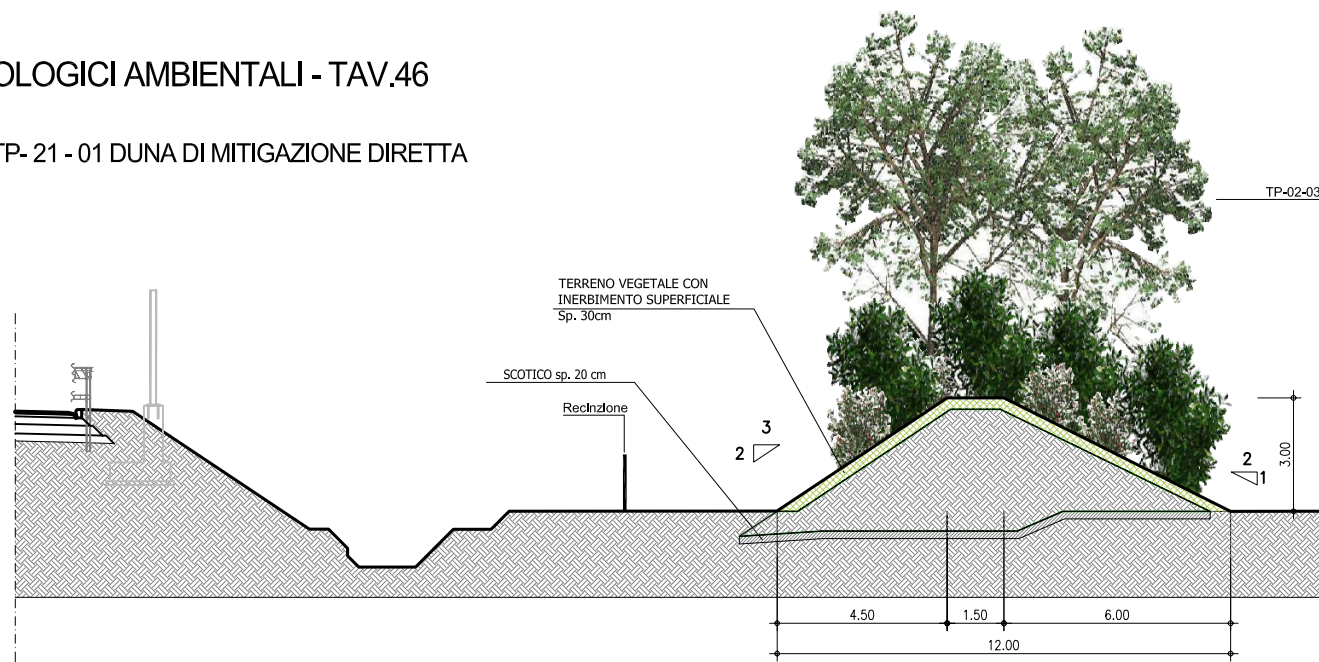
TP 20 - 11

<b>TIPOLOGICO</b>	<b>SOGGETTI ARBOREI A FILARE PRONTO EFFETTO</b>		
<b>DIMENSIONI</b>	30 ml		
<b>QUANTITA'</b>	5 alberi (h300-350cm; circ.16-18cm)		
<b>Voce</b>	<b>Descrizione</b>	<b>u.d.m</b>	<b>quantità</b>
<b>FORNITURE</b>	Fornitura di alberi pronto effetto di idonea conformazione e privi di malattie secondo le specifiche di progetto.	cad	5
<b>LAVORAZIONI</b>	Concimazione organica preparatoria agli impianti, andante con letame maturo; quantità 500q.li/ha;	mq	60
	Preparazione del terreno alla semina o al trapianto consistente in lavorazione meccanica alla profondità di 40cm, erpicatura ed affinamento meccanico;	mq	60
	Messa a dimora consistente in scavo, piantumazione, reinterro, formazione di tornelli, distribuzione di concimi o ammendanti e bagnatura;	cad	5
	Posa, compresa fornitura, di due pali tutori trattati in autoclave, comprensivo di legacci;	cad	5
	Inerbimento tra e sulle file d'impianto con idoneo miscuglio secondo le specifiche di progetto.	mq	90

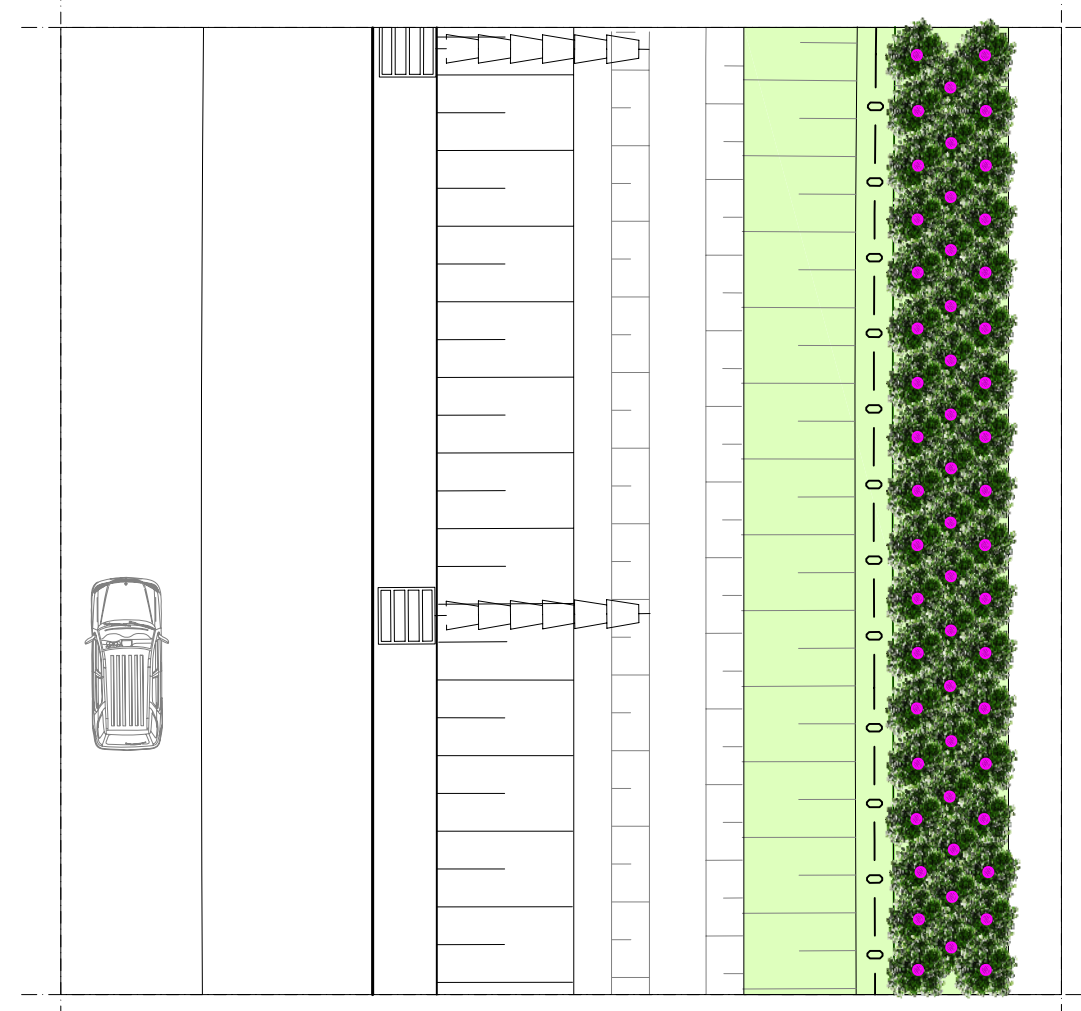
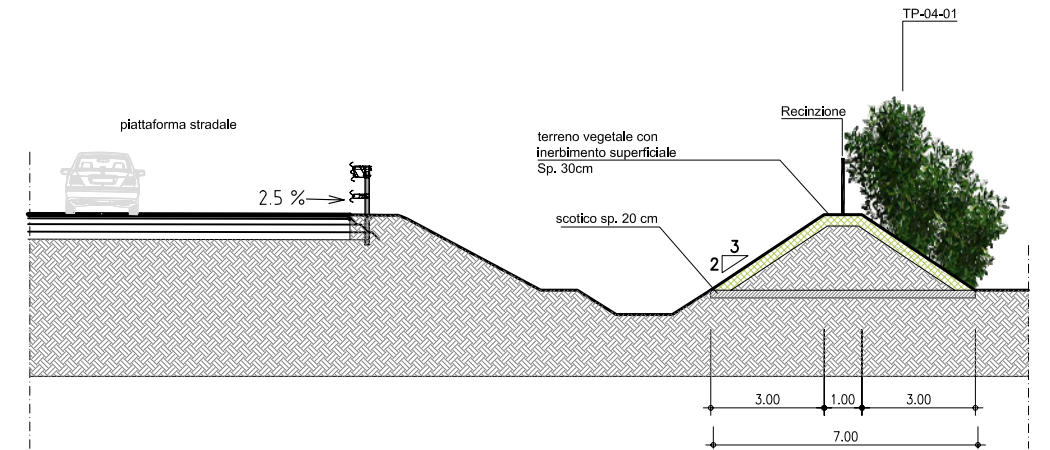
\* Le sezioni tipo sono riportate negli elaborati di dettaglio delle singole piste ciclabili ( vedi elaborati C4069\_E\_C\_AC4\_MAJ05\_0\_IA\_PZ\_001\_A  
C4083\_E\_C\_AC4\_MAJ05\_0\_IA\_PZ\_002\_B  
C4094\_E\_C\_AC4\_MAJ05\_0\_IA\_PZ\_003\_A  
C4108\_E\_C\_AC4\_MAJ05\_0\_IA\_PZ\_004\_A)

TIPOLOGICI AMBIENTALI - TAV.46

TP- 21 - 01 DUNA DI MITIGAZIONE DIRETTA



TP- 21 - 03 DUNA DI MITIGAZIONE DIRETTA



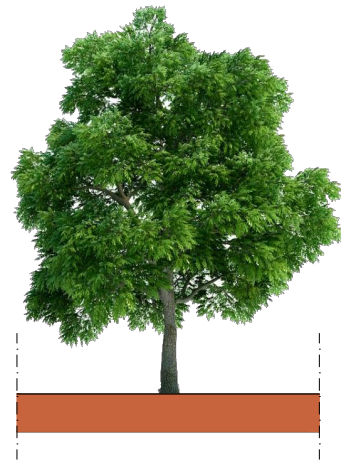
TIPOLOGICO	DUNA DI MITIGAZIONE DIRETTA		
DIMENSIONI	10 m lineari di sviluppo		
QUANTITA'			
VOCE	Descrizione	u.d.m	quantità
	Preparazione del terreno alla semina o al trapianto consistente in lavorazione meccanica alla profondità' di 20cm, erpicatura ed affinamento meccanico;	mc	25
	Riporto di terreni sciolti sciolti accantonati provenienti da scavi	mc	160
	Fornitura, stesa e modellazione di 20cm di ricopertura di terreno vegetale	mc	37
	Inerbimento tra e sulle file d'impianto con idoneo miscuglio secondo le specifiche di progetto.	mq	130

TIPOLOGICO	DUNA DI MITIGAZIONE DIRETTA		
DIMENSIONI	10 m lineari di sviluppo		
QUANTITA'			
VOCE	Descrizione	u.d.m	quantità
	Preparazione del terreno alla semina o al trapianto consistente in lavorazione meccanica alla profondità' di 20cm, erpicatura ed affinamento meccanico;	mc	15
	Riporto di terreni sciolti sciolti accantonati provenienti da scavi	mc	57
	Fornitura, stesa e modellazione di 20cm di ricopertura di terreno vegetale	mc	23
	Inerbimento tra e sulle file d'impianto con idoneo miscuglio secondo le specifiche di progetto.	mq	80

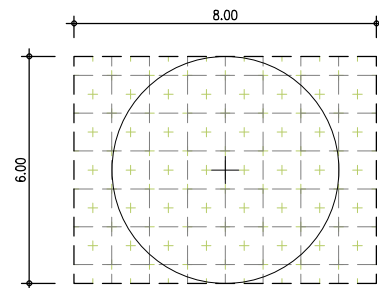
TIPOLOGICI AMBIENTALI - TAV.47

TP- 22: 01/02/03/04 : SOGGETTI ARBOREI PRONTO EFFETTO SINGOLI, A GRUPPI O A FILARE PROGETTO MILLEQUERCE

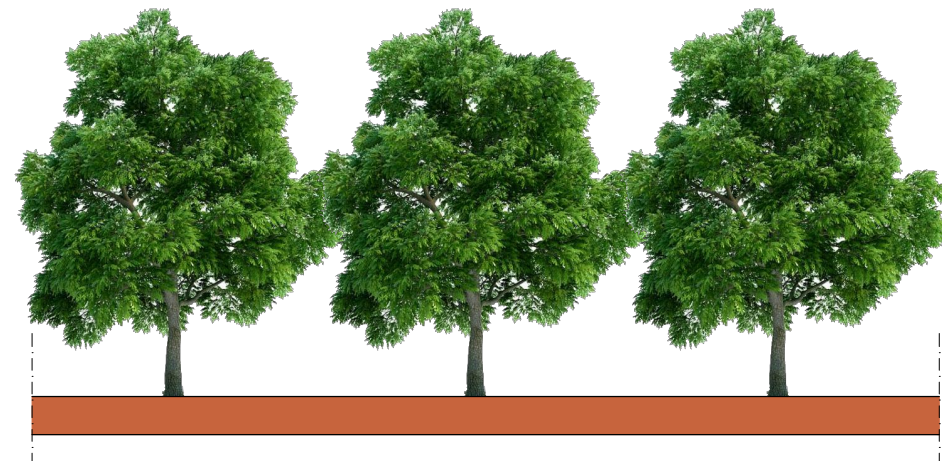
Albero singolo



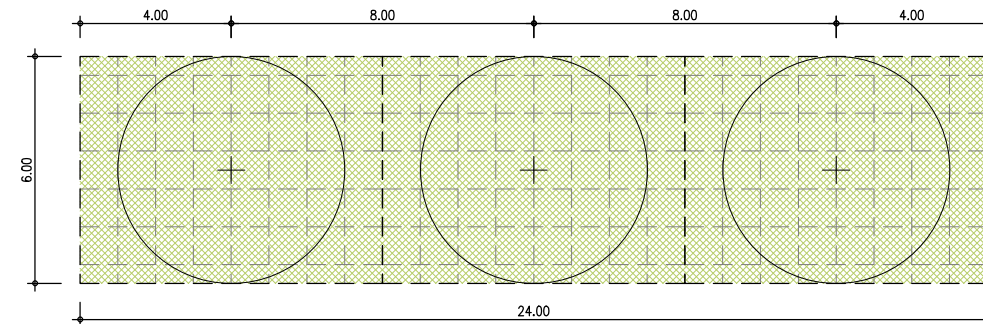
Albero singolo - TP22-01



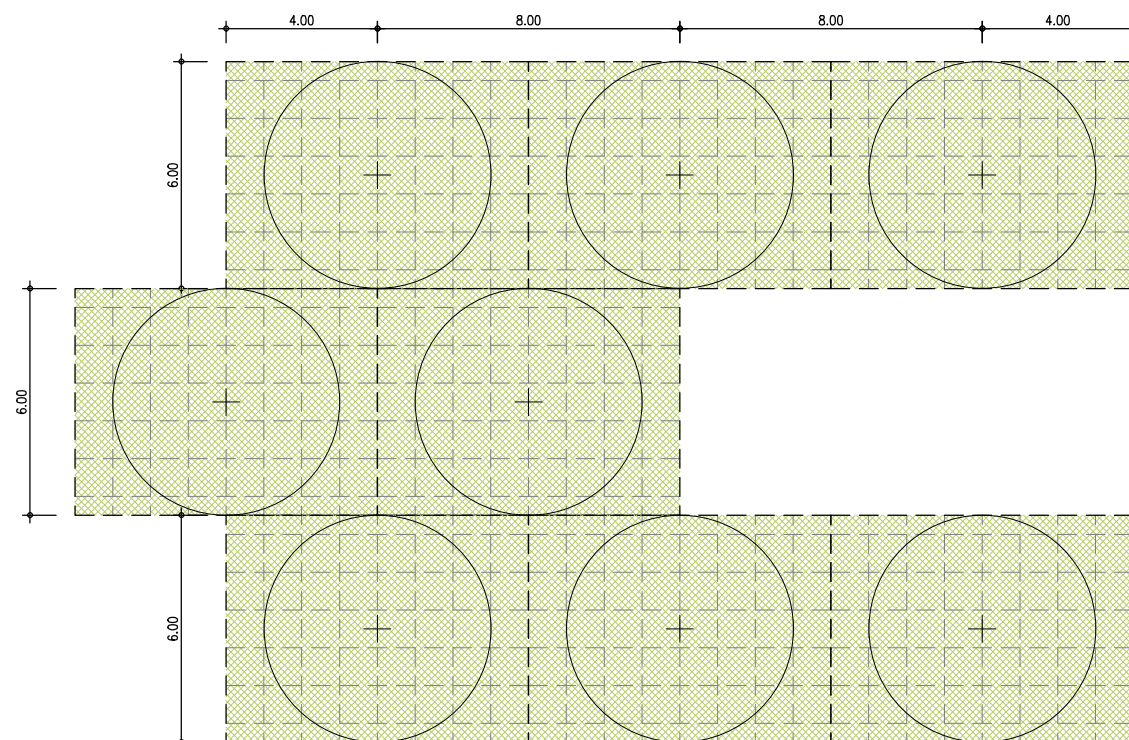
Filare



Filare - TP22-02 (minimo 3 alberi)



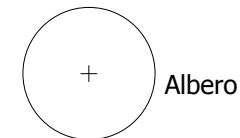
Schema di aggregazione moduli- TP22-03 (gruppo di Querce)



I gruppi possono essere creati aggregando più filari fino a raggiungere il numero di soggetti indicato nelle planimetrie

TIPOLOGICO	SOGGETTI ARBOREI SINGOLI , A GRUPPI O A FILARE PRONTO EFFETTO		
DIMENSIONI	240 mq (40 mX 6m) per TP-22-04, variabile a seconda del numero di soggetti che compongono il filare (si vedano specifiche di elaborati di progetto)		
QUANTITA'	1 albero per TP-22-01; 3 alberi per TP-22-02; variabile per TP-22-03; variabile per TP-22-04 (n. di alberi secondo quanto specificato negli elaborati di progetto, ma comunque mai meno di 3 soggetti. In tutti i casi l'altezza degli alberi sarà da 351 a 400 cm e la circonferenza da 20 a 25 cm)		
VOCE	Descrizione	u.d.m	quantità
FORNITURE	Fornitura di piante latifoglie con zolla della specie <i>Quercus robur</i> con garanzia d'uso, di pronto effetto, prive di malattie, ben formate, senza capitozzature, lesioni al tronco e pane di terra con apparato radicale da sviluppare, franco cantiere.	cad	var
LAVORAZIONI	Decespugliamento e diserbo delle aree;	mq	var
	Concimazione organica preparatoria agli impianti, andante con letame maturo; quantità 500q.li/ha;	mq	var
	Preparazione del terreno alla semina o al trapianto consistente in lavorazione meccanica alla profondità di 40cm, erpicatura ed affinamento meccanico;	mq	var
	Tracciamento meccanico del terreno (curvilineo e/o rettilineo) finalizzato alla posa;	mq	var
	Messa a dimora consistente in apertura manuale di buca di riferimento 80X80X80cm;	cad	var
	Posa, compresa fornitura, di palo tutore trattato in autoclave, comprensivo di legacci;	cad	var
Inerbimento di superfici piane o poco inclinate con idoneo miscuglio secondo le specifiche di progetto.	mq	var	

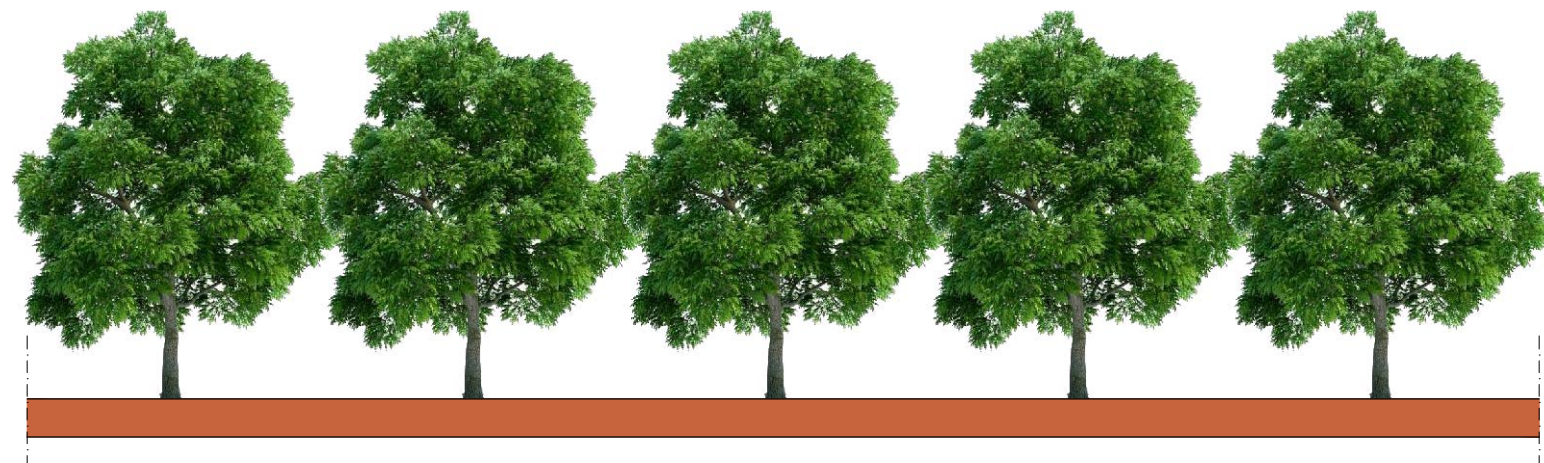
LEGENDA



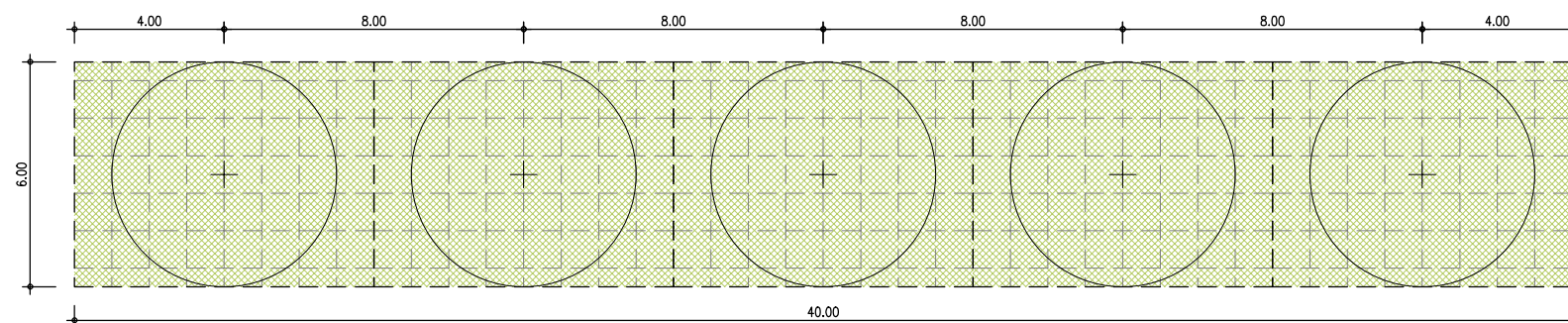
CRITERI DI POSA:

- 1 - DISTANZE MINIME DA OPERE STRADALI E AUTOSTRADALI:**  
La messa a dimora dovrà avvenire mantenendo una distanza minima di 18 m. tra il centro della pianta e il ciglio delle opere stradali/autostradali più prossime (si veda anche relazione di progetto);
- 2 - DISTANZE MINIME DAI CONFINI DEI LOTTI NON SOGGETTI A ESPROPRIO:**  
Per la messa a dimora in aree prossime ai confini con aree agricole non soggette a esproprio, dovrà essere mantenuta la distanza minima di 12 m dal confine (si veda anche relazione di progetto);
- 3 - ORIENTAMENTO PREVALENTE**  
Gruppi e filari di querce saranno disposti seguendo l'orientamento dei campi agricoli e dei fossi irrigui a delimitazione degli stessi. Il sesto d'impianto previsto nelle aree in cui saranno presenti querce seguirà quindi la medesima regola;

Filare

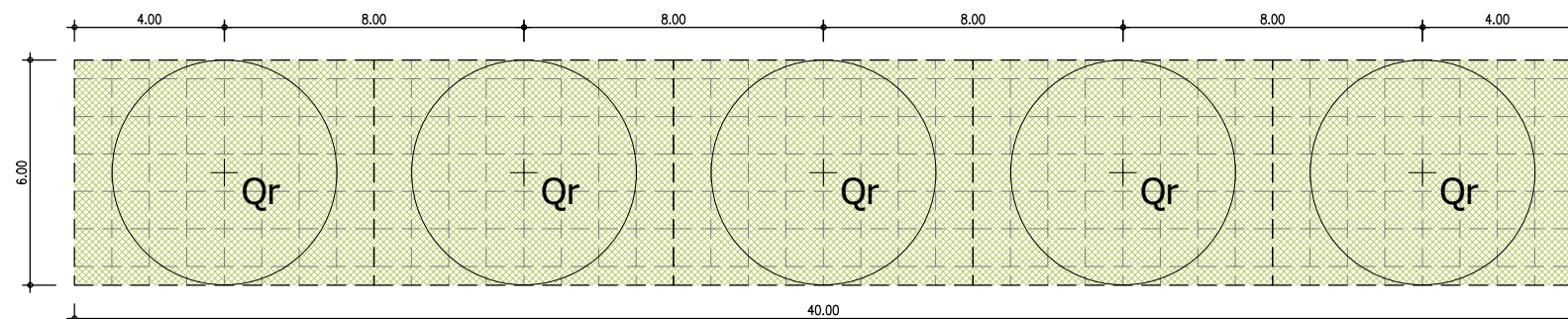


Filare - TP22-04



TP - 22

Filare pronto effetto I Grandezza - TP 22 - 04 puro



SOGGETTI ARBOREI SINGOLI O A FILARI PRONTO EFFETTO			
TP - 22			
I GRANDEZZA (A)			
n.	CONSOCIAZIONI VEGETALI	Sesto impianto	
		TP 22 -01-02-03-04	Tradizionale rurale
SCHEDA RIEPILOGO	Dimensione: Variabile (si vedano tavole di progetto)		
	Quantità: n. alberi variabile (h. 351 - 400 cm - circ. 20 - 25 cm)		
	TOTALE secondo quanto specificato nelle tavole di progetto		

**Modulo - 240mq (6m x 40m)**  
**5pt/modulo**

Qr Quercus robur 5

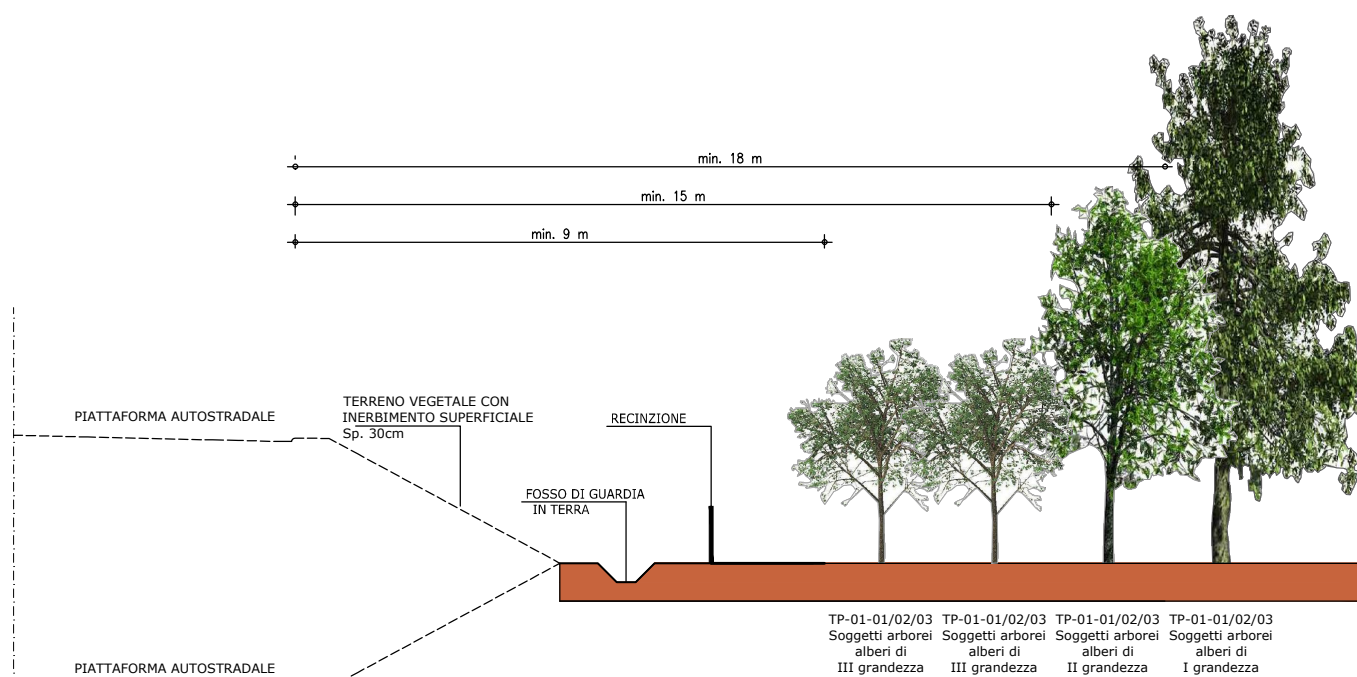
# REGOLE DI IMPIANTO E AGGREGAZIONE - TAV.49

TP - 01 - 01/02 : SOGGETTI ARBOREI FORESTALI SINGOLI O A FILARE

## DISTANZE MINIME DI IMPIANTO VERSO SEDE STRADALE

scala 1:200

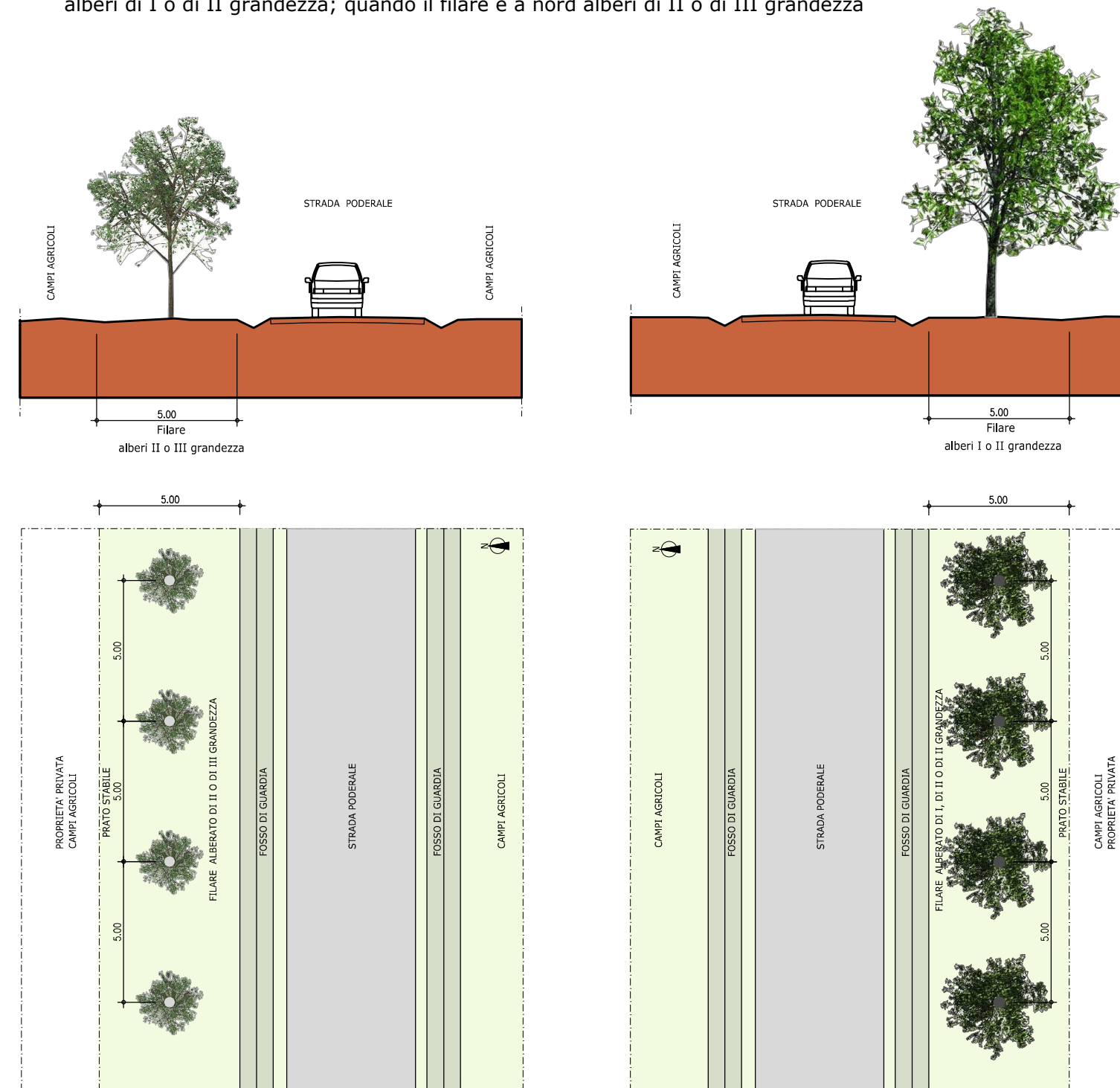
Rispetto alle sedi stradali la classe di grandezza è individuata in progetto in funzione della distanza dalla sede stradale secondo il seguente principio: 18m per alberi di I grandezza, filari misti e colonnari; 15m per alberi di II grandezza; 9m per alberi di III grandezza



## DISTANZE MINIME DI IMPIANTO VERSO I CAMPI AGRICOLI

scala 1:200

Rispetto di campi coltivati, per ridurre l'ombreggiamento a Nord/Est/Ovest, la classe di grandezza è individuata in progetto in base alla posizione del filare rispetto alla strada: quando il filare è a sud alberi di I o di II grandezza; quando il filare è a nord alberi di II o di III grandezza



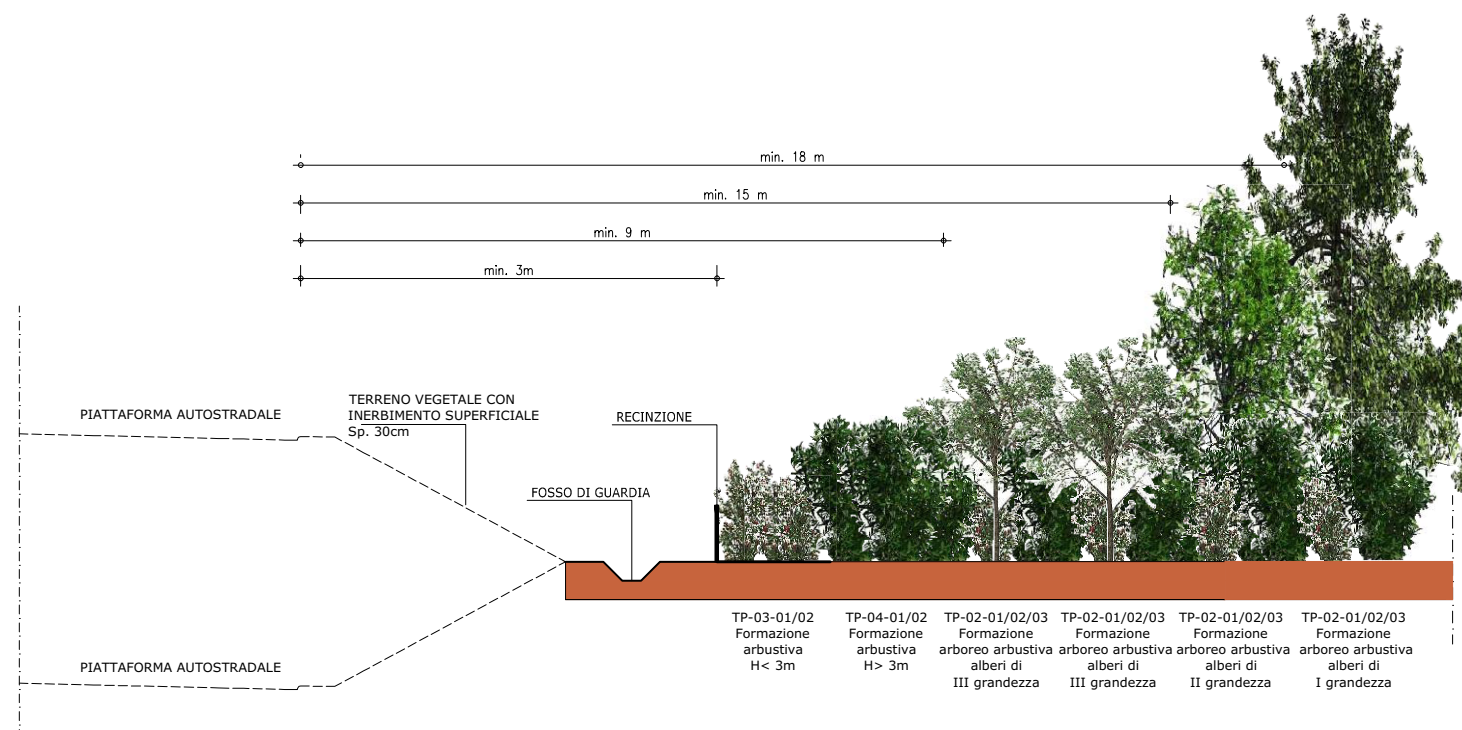
# REGOLE DI IMPIANTO E AGGREGAZIONE TAV.50

TP - 02 - 01/02 : FORMAZIONE ARBOREO - ARBUSTIVA FORESTALE

## DISTANZE MINIME DI IMPIANTO VERSO SEDE STRADALE

scala 1:200

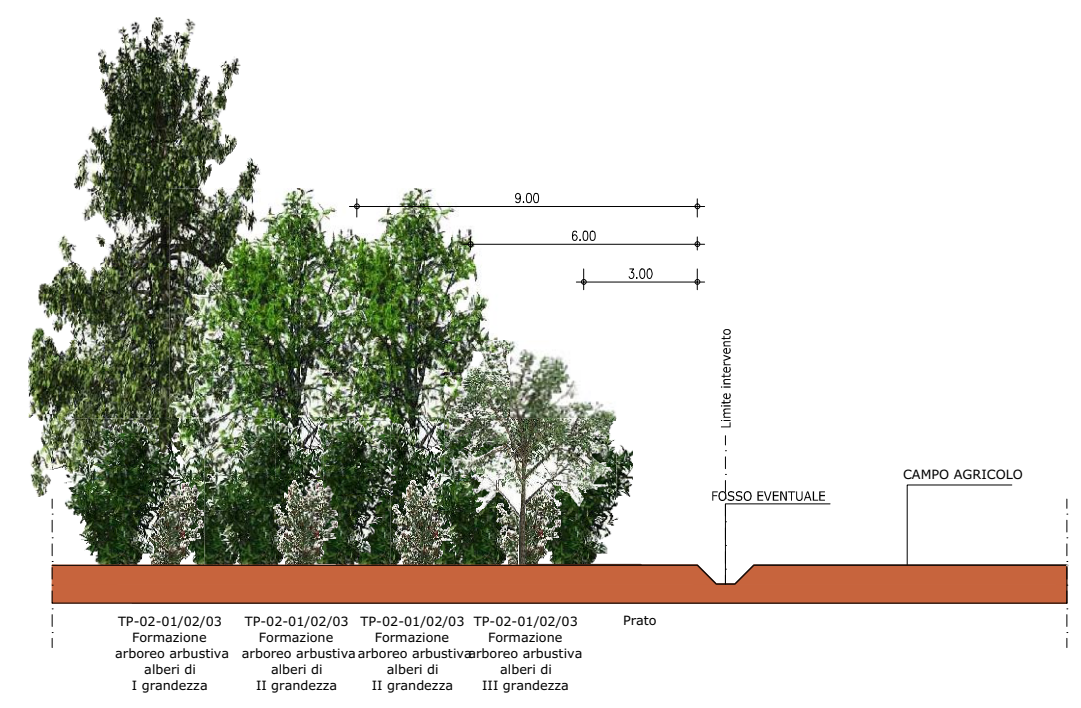
Rispetto alle sedi stradali la classe di grandezza è individuata in progetto in funzione della distanza dalla sede stradale secondo il seguente principio: 18m per alberi di I grandezza; 15m per alberi di II grandezza; 9m per alberi di III grandezza



## DISTANZE MINIME DI IMPIANTO VERSO I CAMPI AGRICOLI

scala 1:200

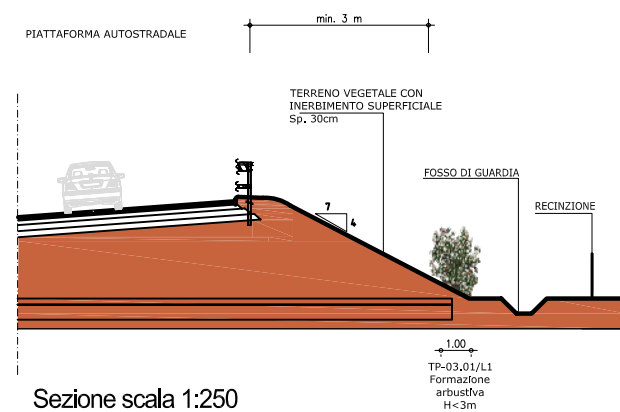
Rispetto di campi coltivati, per ridurre l'ombreggiamento a Nord/Est/Ovest, a classe di grandezza è individuata in progetto in funzione della distanza dal campo agricolo secondo il seguente principio: 12m per alberi di I grandezza; 9m per alberi di II grandezza; 6m per alberi di III grandezza



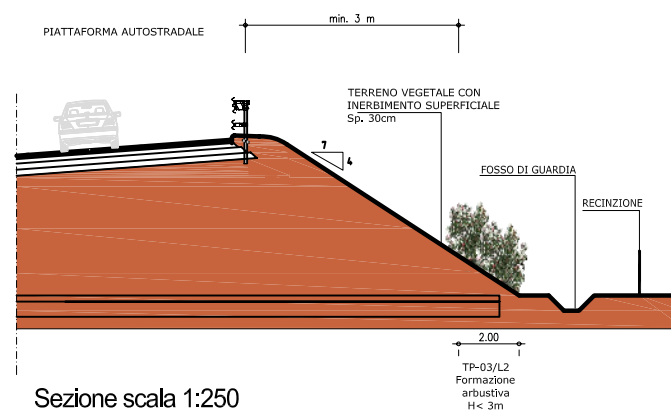
ESEMPI DI COMPOSIZIONE E AGGREGAZIONE DEI TIPOLOGICI AMBIENTALI - TAV.51

DISTANZE MINIME DI IMPIANTO DEL MATERIALE VEGETALE DA PIATTAFORMA AUTOSTRADALE SU SCARPATE IN RILEVATO

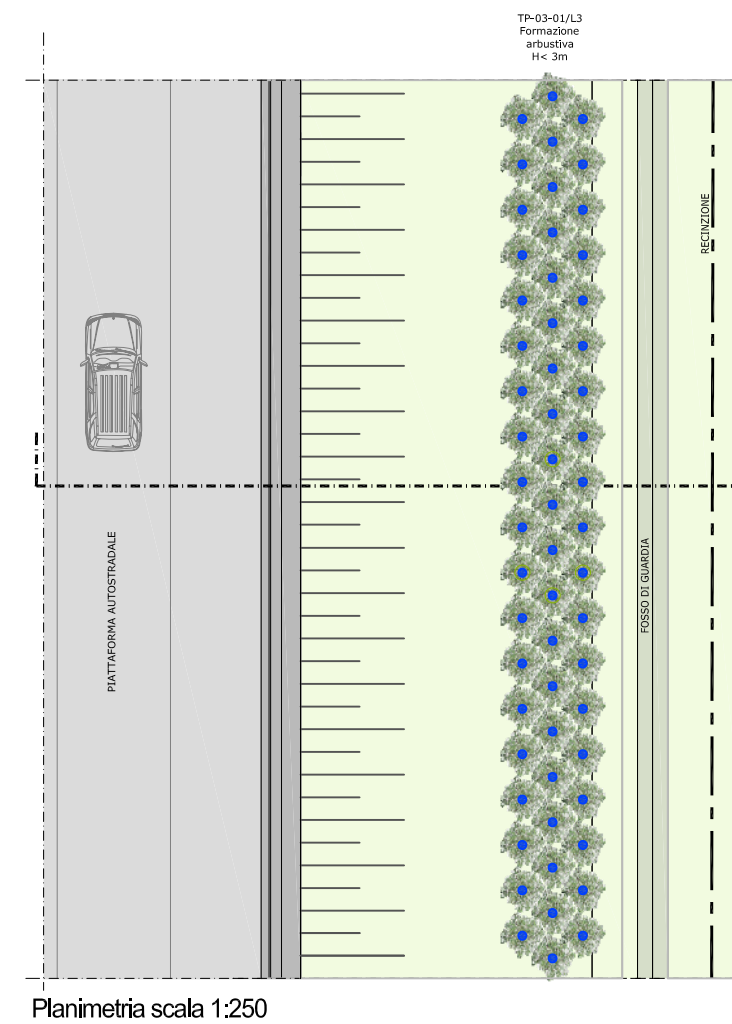
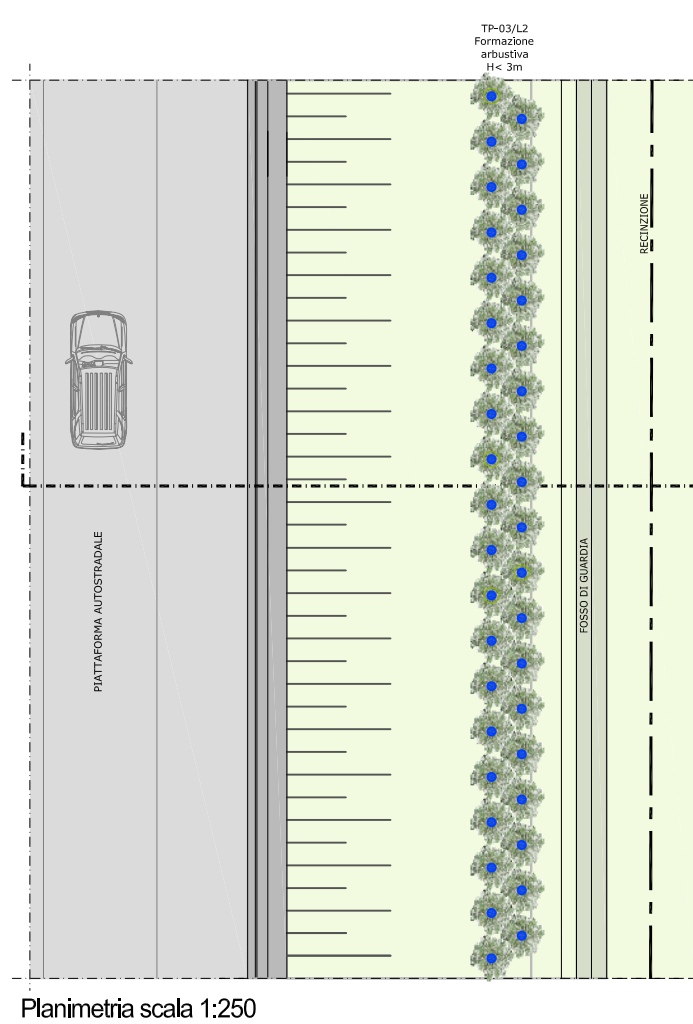
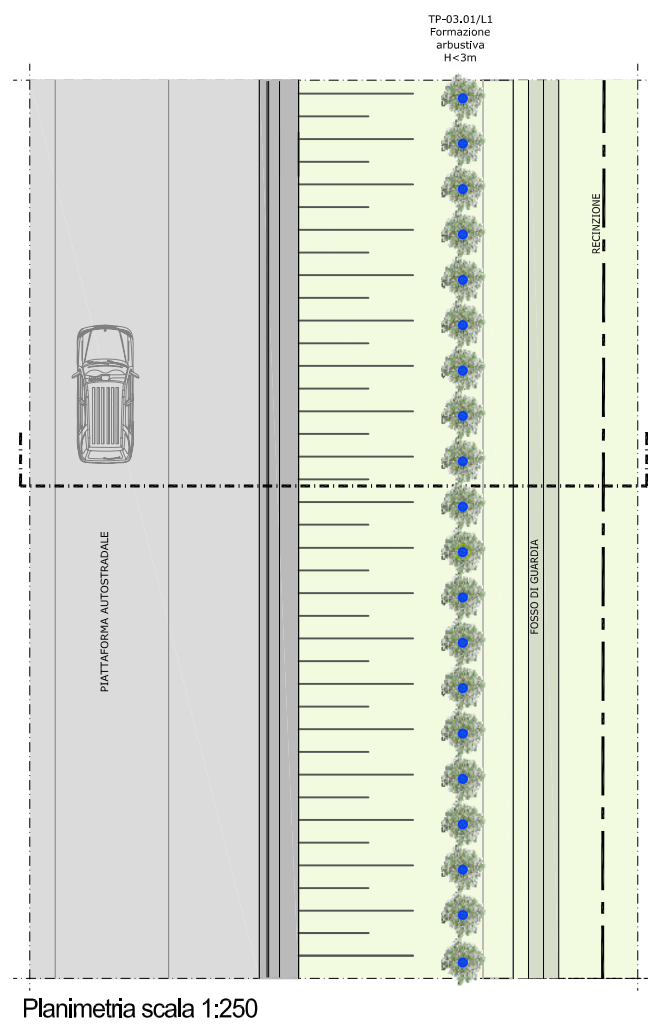
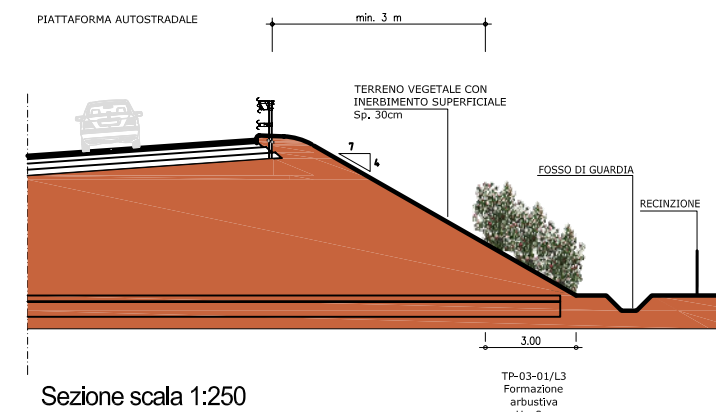
RILEVATO CON SCARPATA SINGOLA  
scala 1:250



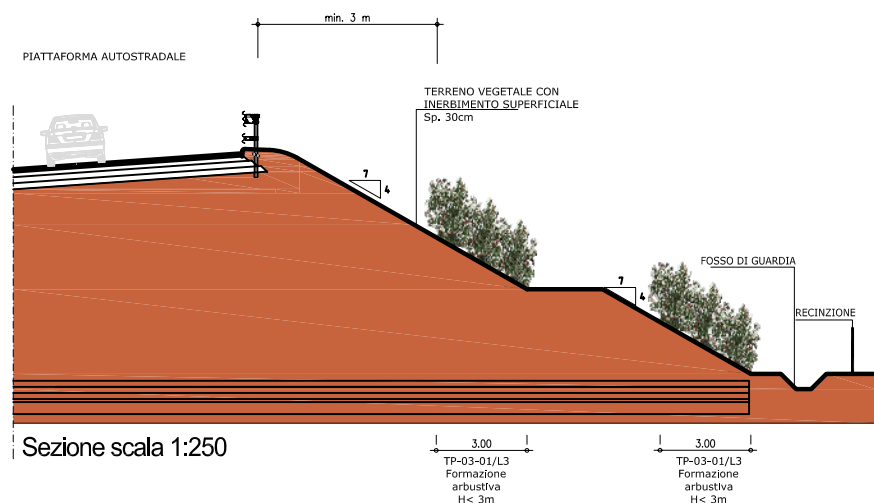
RILEVATO CON SCARPATA SINGOLA  
scala 1:250



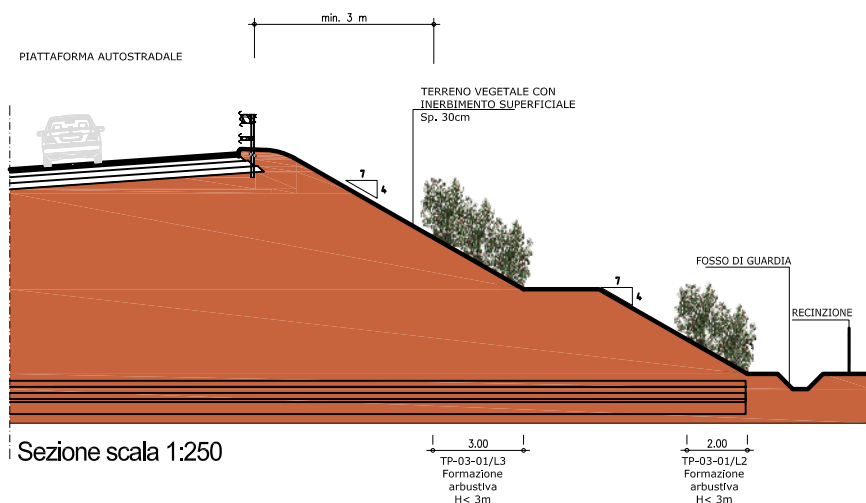
RILEVATO CON SCARPATA SINGOLA  
scala 1:250



RILEVATO CON SCARPATA DOPPIA  
scala 1:250



RILEVATO CON SCARPATA DOPPIA  
scala 1:250



RILEVATO CON SCARPATA DOPPIA  
scala 1:250

