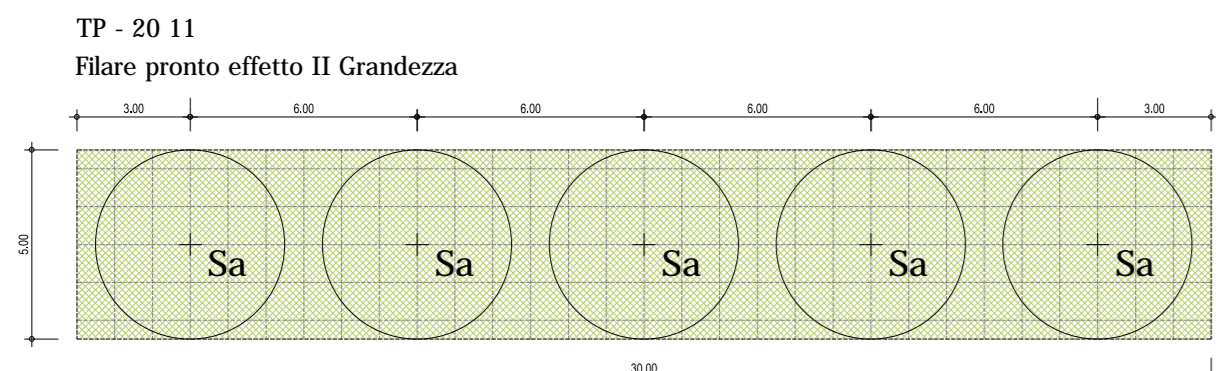


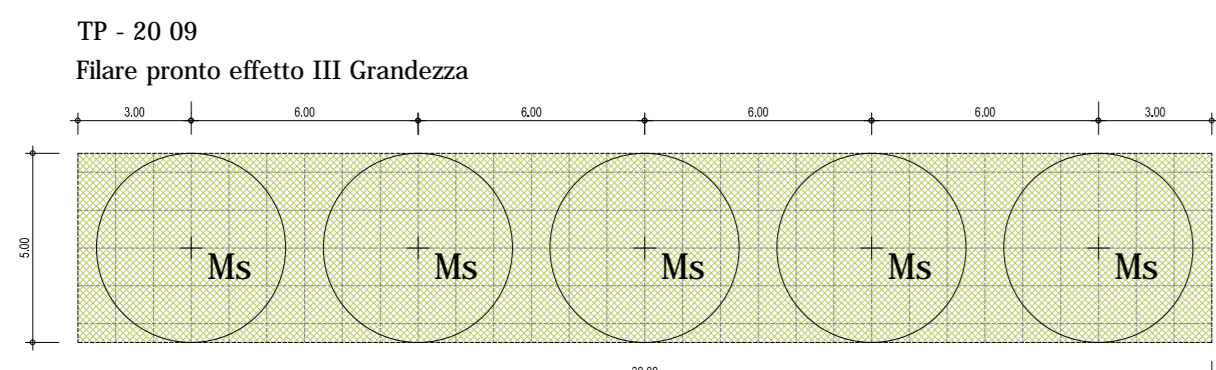
Modulo - 30 ml
Spt/modulo
Pav Prunus avium 5

SOGGETTI ARBOREI A FILARI PRONTO EFFETTO			
II GRANDIEZZA			
n.	CONSOCAZIONI VEGETALI		n.
TP - 20 - 11	Traduzione: raso	Prunus avium	5
	Dimensione:	30 ml	
	Quantità e dimensioni:	5 alberi/linea costo 180	
SCHEMA TIPOLOGICO			
NOTA			



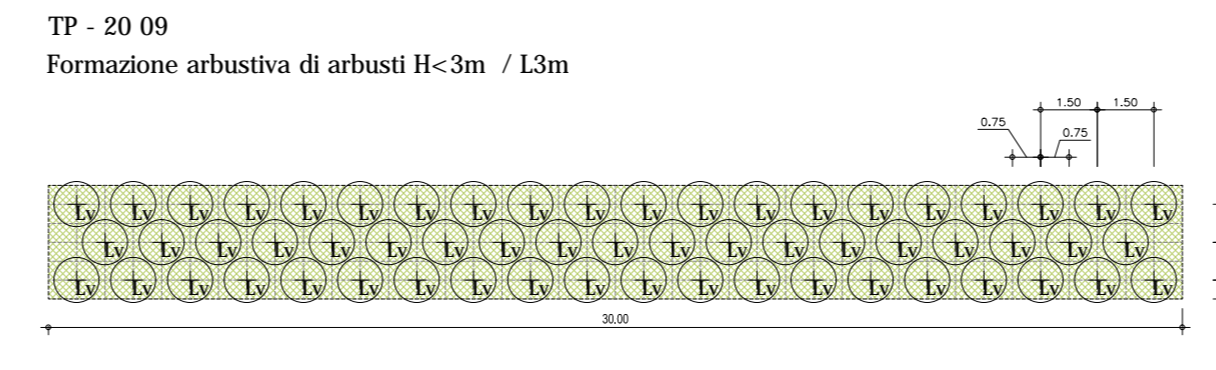
Modulo - 30 ml
Spt/modulo
Sa Salix alba 5

SOGGETTI ARBOREI A FILARI PRONTO EFFETTO			
II GRANDIEZZA			
n.	CONSOCAZIONI VEGETALI		n.
TP - 20 - 09	Traduzione: raso	Salix alba	5
	Dimensione:	30 ml	
	Quantità e dimensioni:	5 alberi/linea costo 180	
SCHEMA TIPOLOGICO			
NOTA			



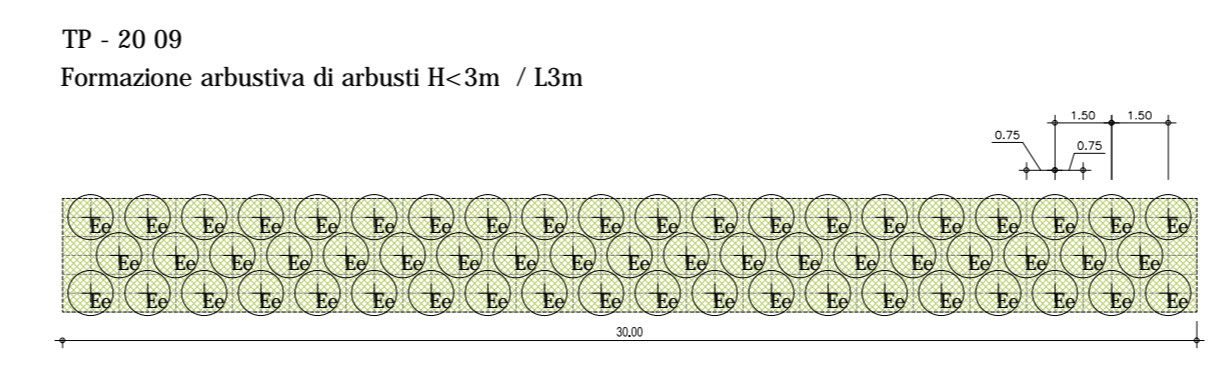
Modulo - 30 ml
Spt/modulo
Ms Malus sylvatica 5

SOGGETTI ARBOREI A FILARI PRONTO EFFETTO			
III GRANDIEZZA			
n.	CONSOCAZIONI VEGETALI		n.
TP - 20 - 09	Traduzione: raso	Malus sylvatica	5
	Dimensione:	30 ml	
	Quantità e dimensioni:	5 alberi/linea costo 180	
SCHEMA TIPOLOGICO			
NOTA			



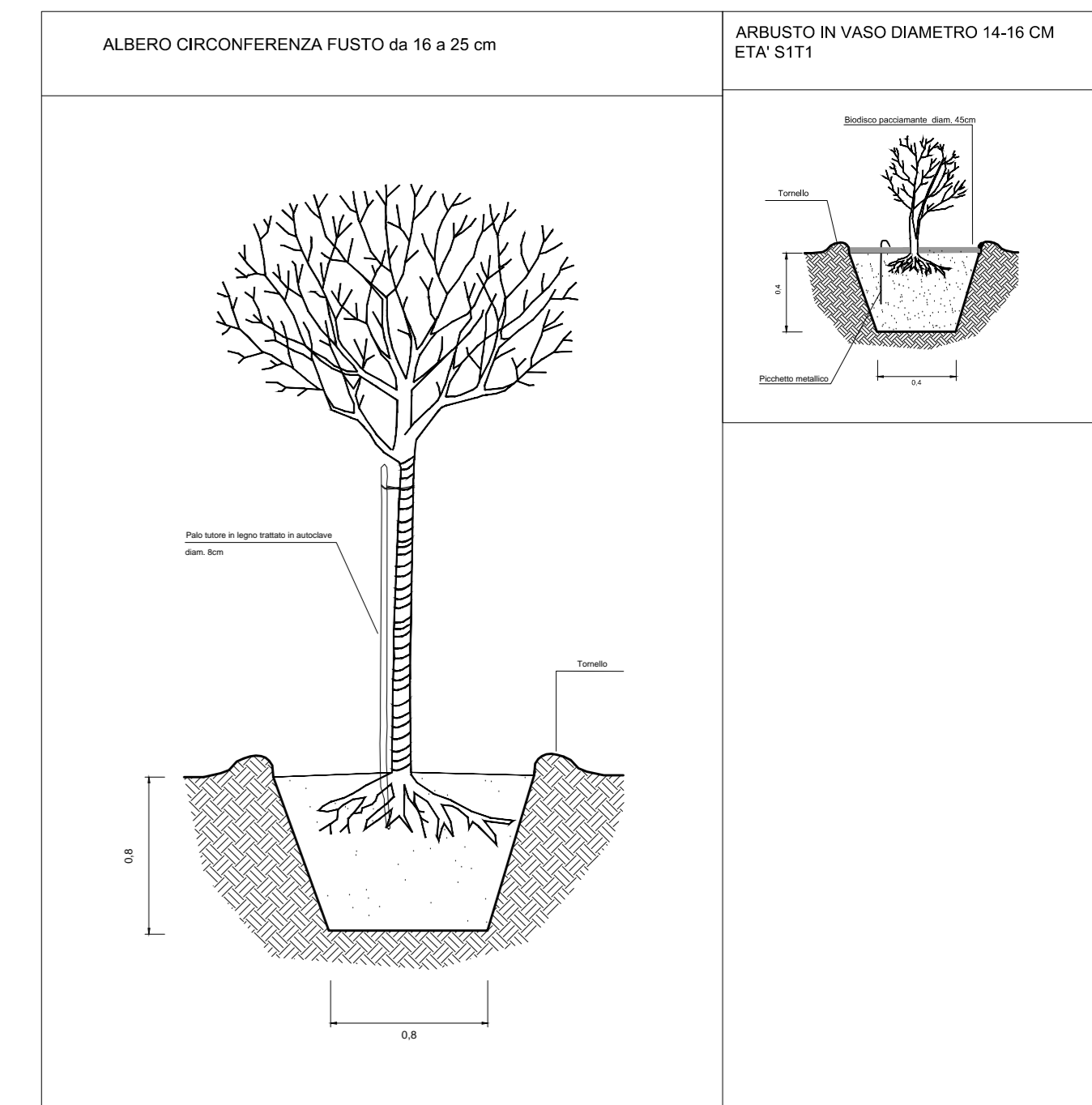
Modulo - 30 ml
Spt/modulo
L Ligustrum vulgare 10

FORMAZIONE ARBUSTIVA DI ARBUSTI H < 3m			
n.	CONSOCAZIONI VEGETALI		n.
TP - 20 - 09	Formale:	<3m	
	Dimensione:	Ligustrum vulgare	10
	Quantità e dimensioni d'impianto:	60 arbusti vaso diametro 14-16 età S111	
SCHEMA TIPOLOGICO			
TOTALE			

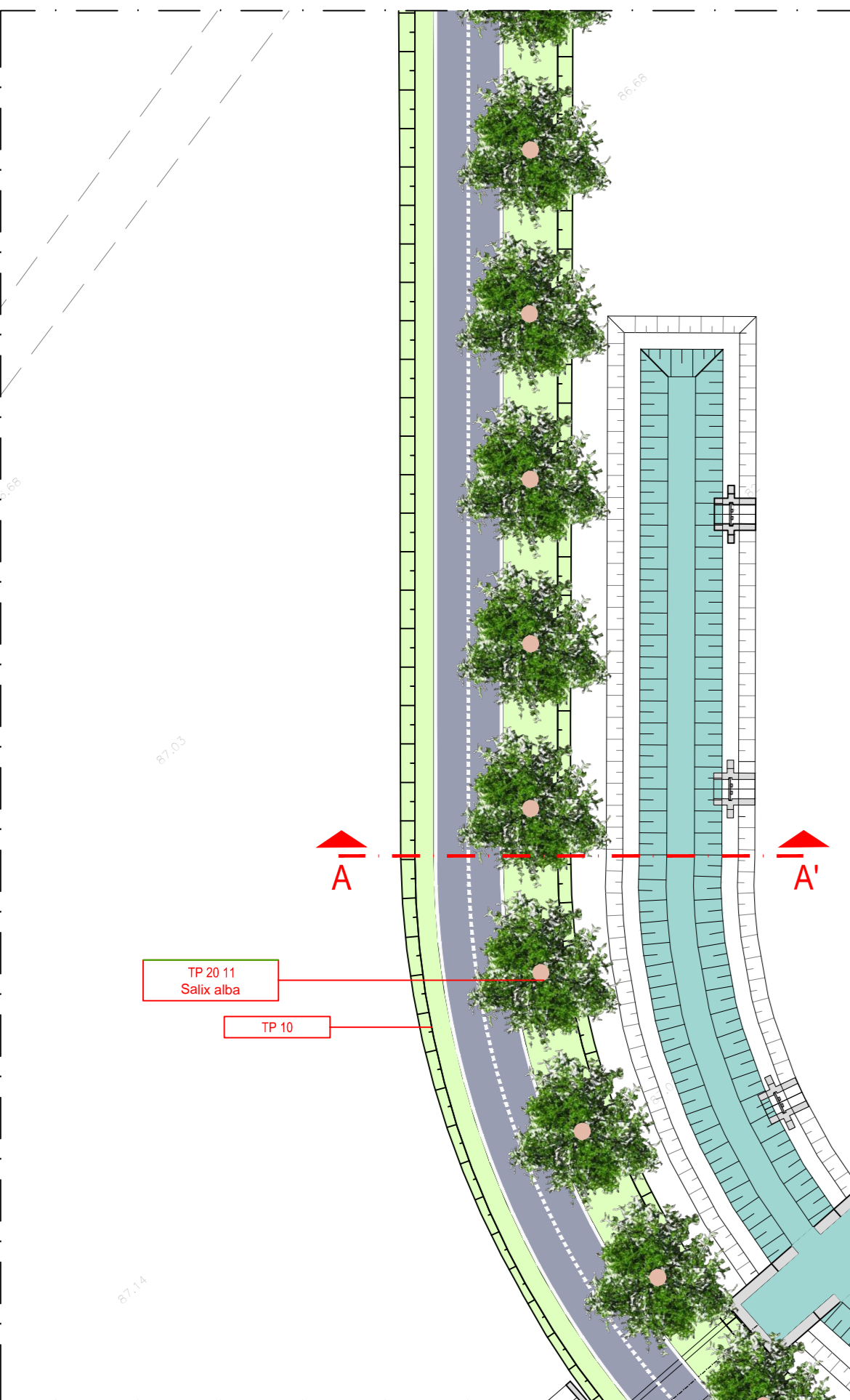


Modulo - 30 ml
Spt/modulo
E Elaeagnus x ebbingei 60

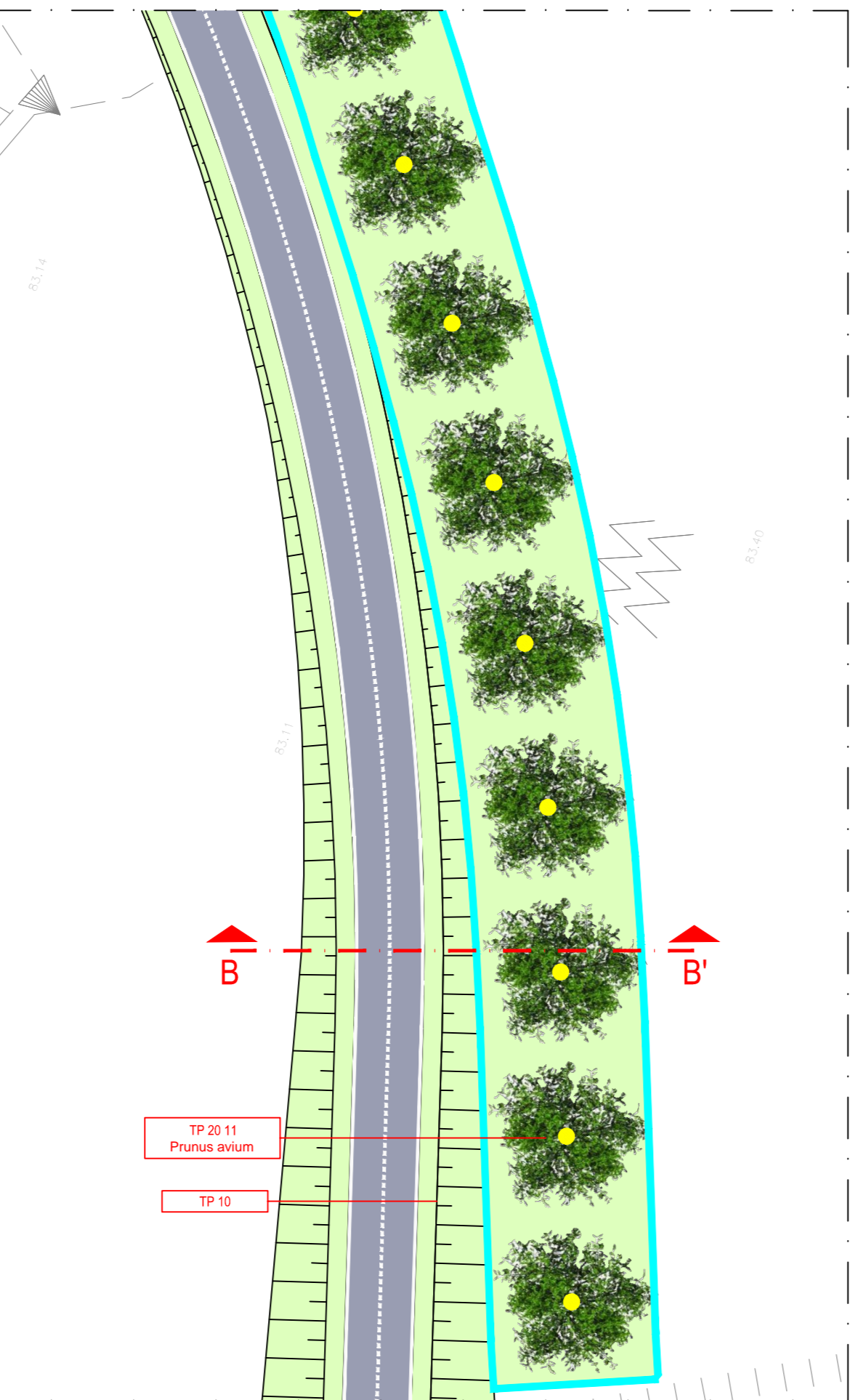
FORMAZIONE ARBUSTIVA DI ARBUSTI H < 3m			
n.	CONSOCAZIONI VEGETALI		n.
TP - 20 - 09	Formale:	<3m	
	Dimensione:	Elaeagnus x ebbingei	60
	Quantità e dimensioni d'impianto:	60 arbusti vaso diametro 14-16 età S111	
SCHEMA TIPOLOGICO			
TOTALE			



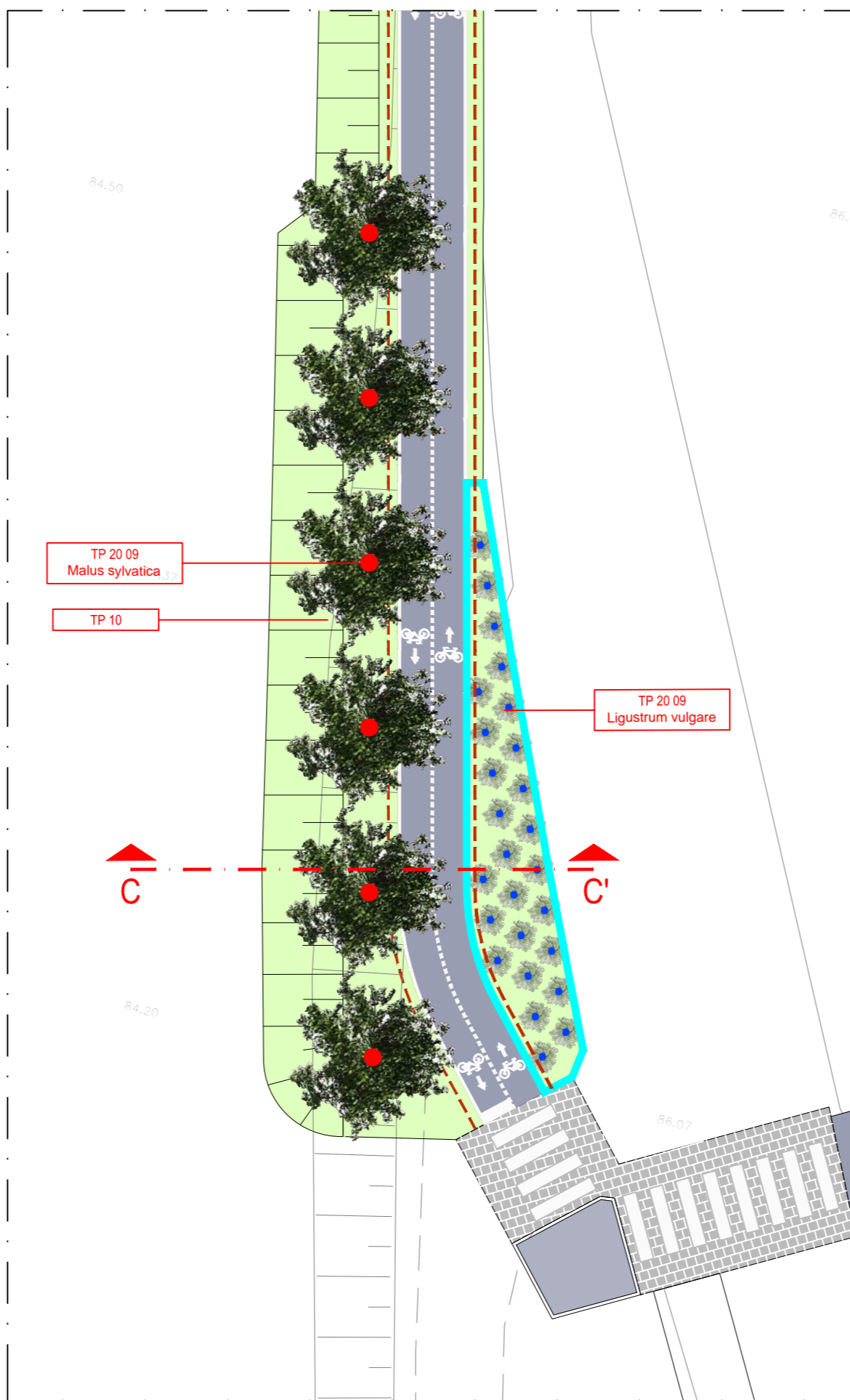
PC 00015 Stralcio planimetrico A scala 1:200



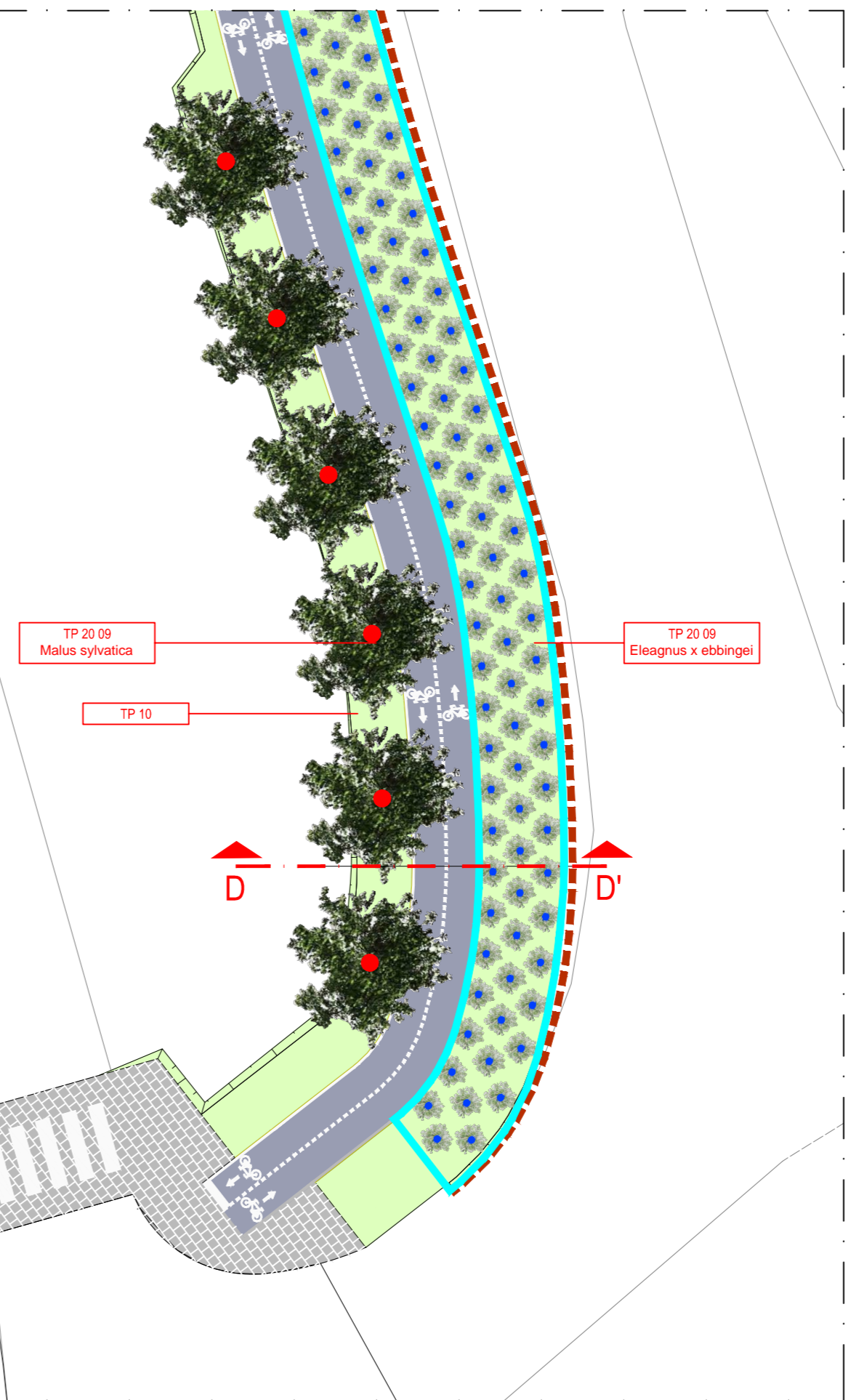
PC 00015 Stralcio planimetrico B scala 1:200



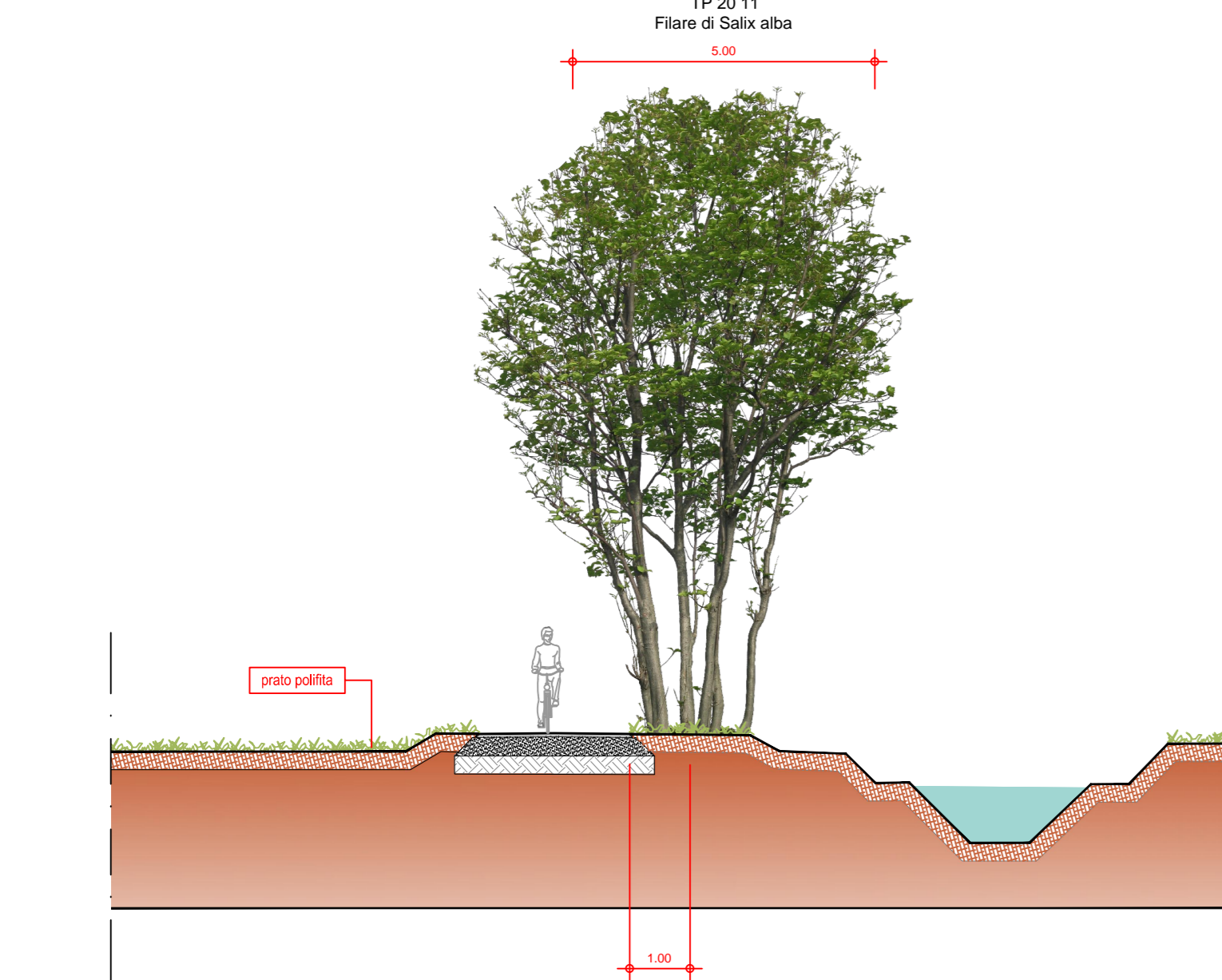
PC 00019 Stralcio planimetrico C scala 1:200



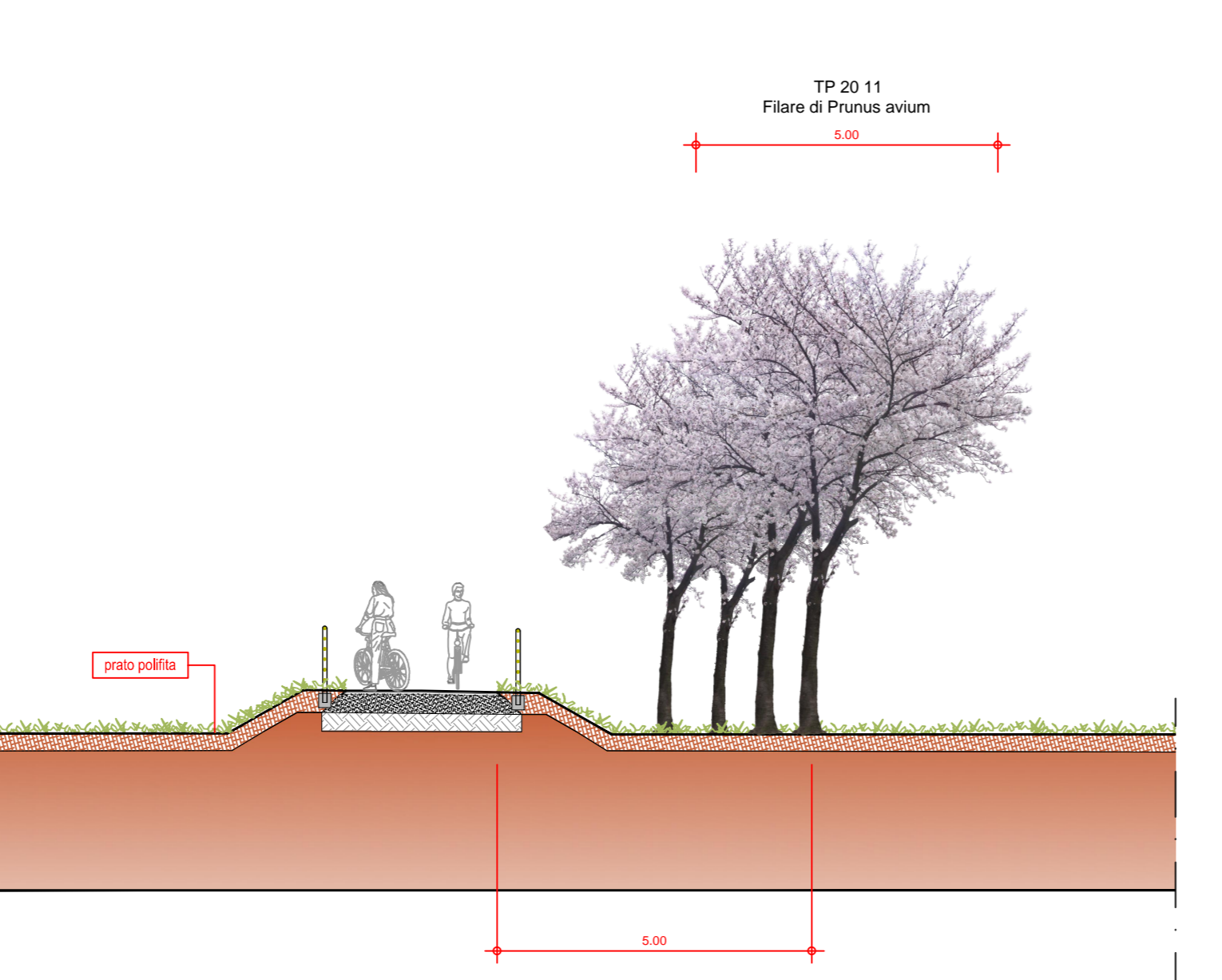
PC 00019 Stralcio planimetrico D scala 1:200



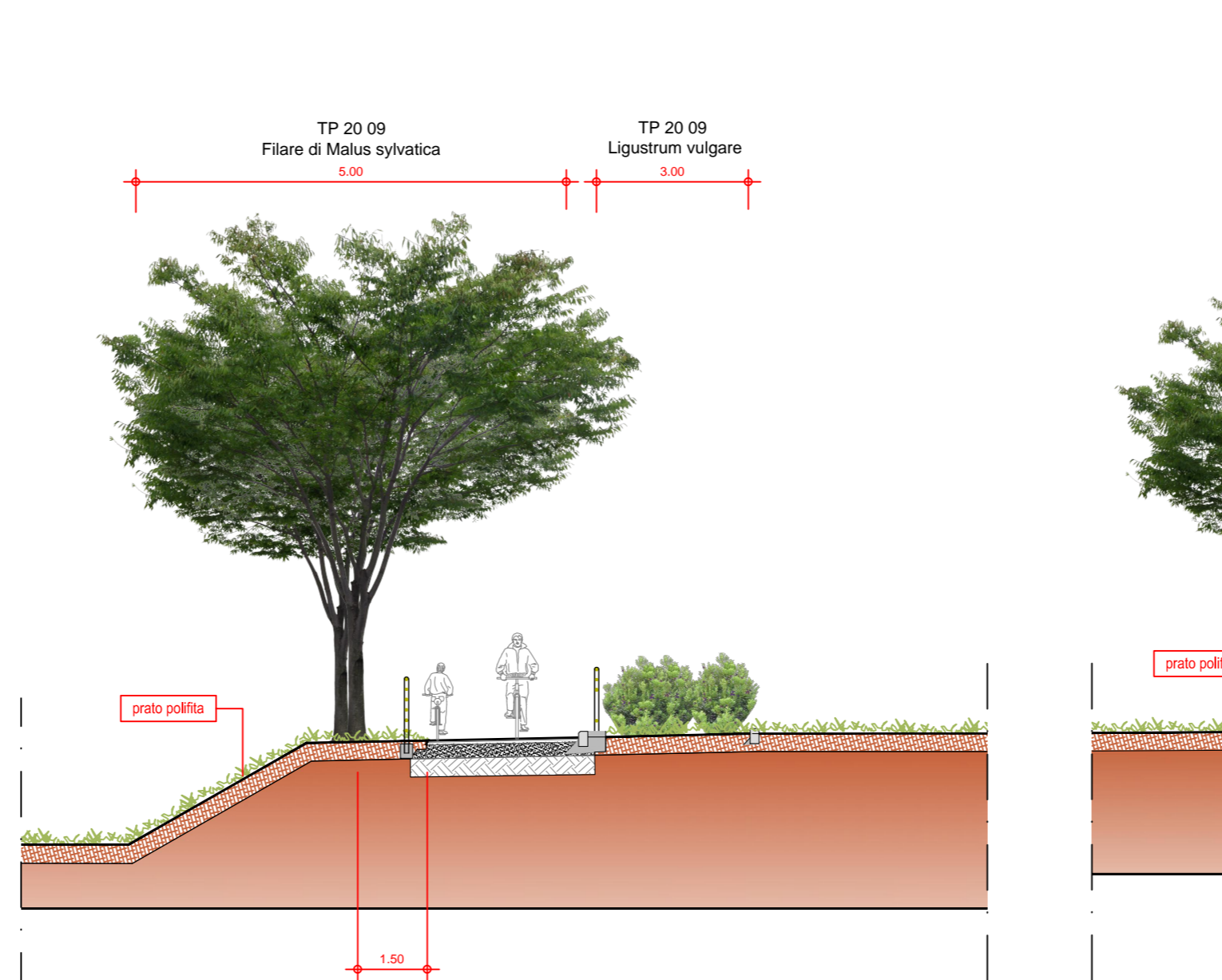
PC 00015 SEZIONE A-A' scala 1:100



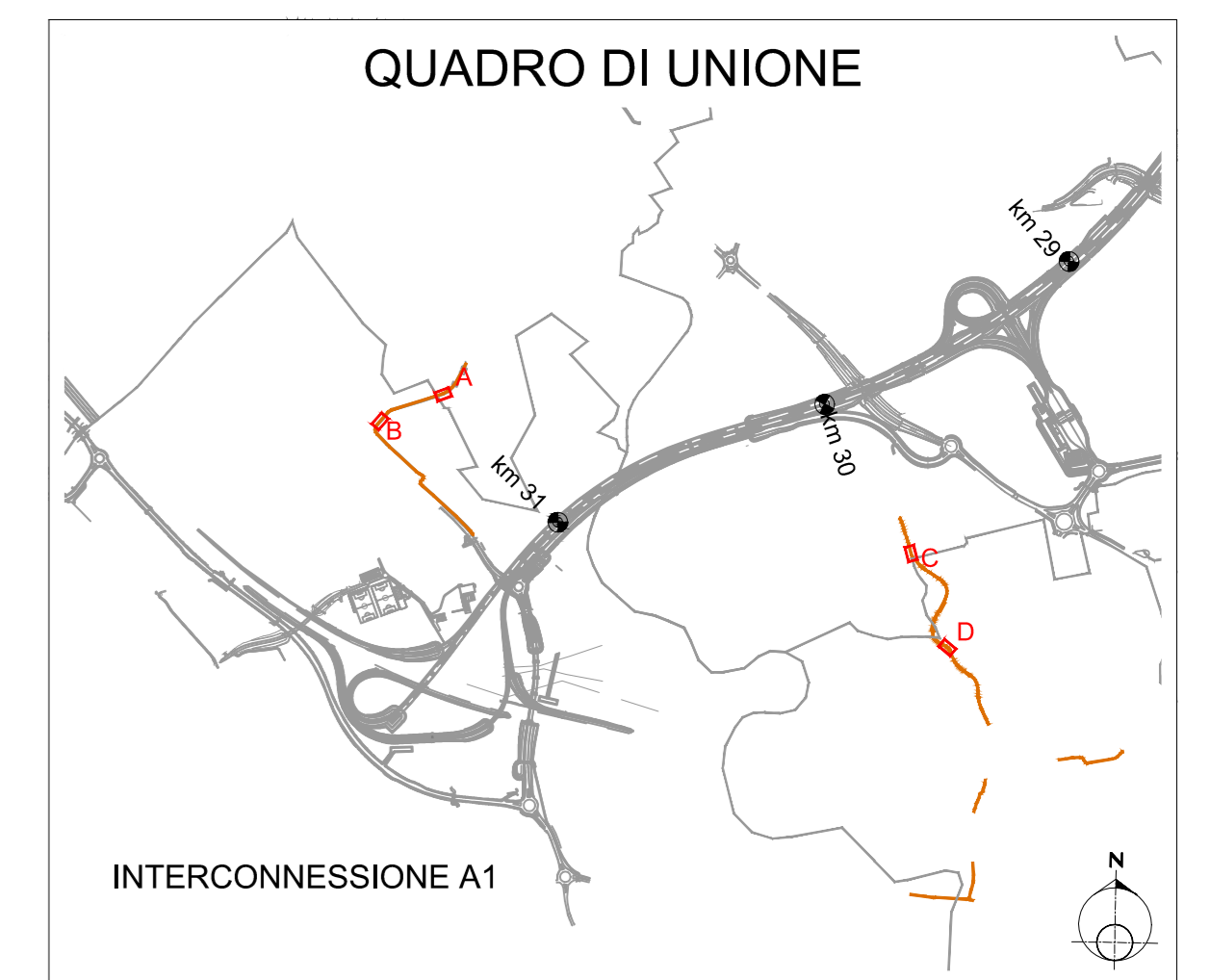
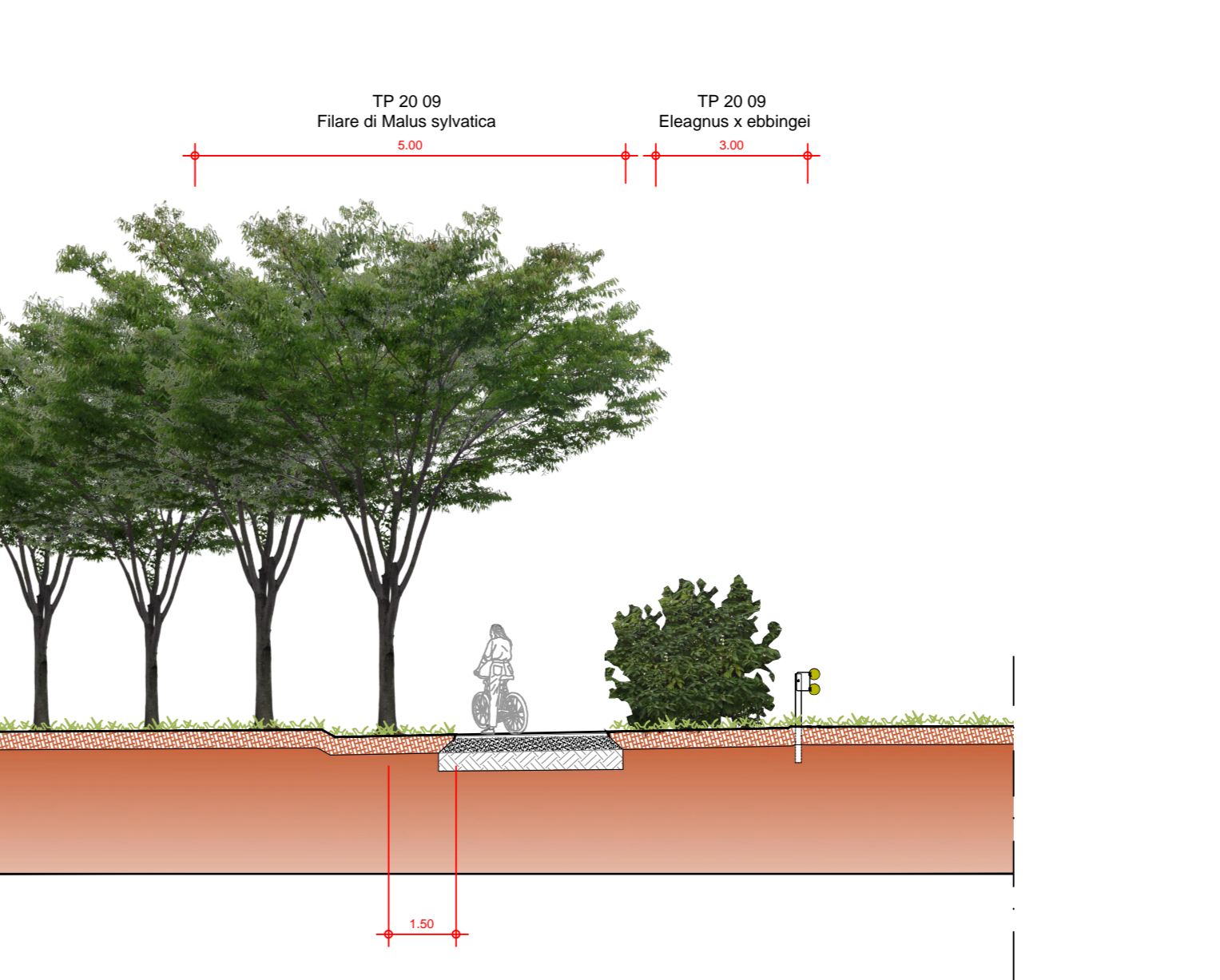
PC 00015 SEZIONE B-B' scala 1:100



PC 00019 SEZIONE C-C' scala 1:100



PC 00019 SEZIONE D-D' scala 1:100



CONCESSIONI AUTOSTRADALI LOMBARDE tangenziale esterna

TANGENZIALE EST ESTERNA DI MILANO
CODICE C.U.P. I218050020007
CODICE C.I.G. 0117107576C

PROGETTO ESECUTIVO
LOTTO C

INTERVENTI DI INSERIMENTO PAESISTICO - AMBIENTALE, RIPRISTINO E COMPENSAZIONI
PROGETTO SPECIALE AMBIENTALE N.5 "LAMBRO - MELEGNANO"
DETTAGLI COSTRUTTIVI OPERE A VERDE
TAVOLA 2

IL PROGETTISTA
LANDE S.r.l.
Dott. Arch. Pasquale Pisano
Ordine Architetti di Napoli
n. 4028

CONSORZIO COSTRUTTORI TEEM
IL DIRETTORE TECNICO
Dott. Ing. Rocco Maggi

RESPONSABILE INTEGRAZIONE PRESTAZIONI SPECIALISTICHE
Dott. Ing. Rocco Maggi
Ordine Ingegneri di Parma
n. 821

IL CONCESSIONARIO tangenziale esterna
IL CONCESSIONARIO tangenziale esterna
IL DIRETTORE DEI LAVORI

B	15/07/2014	ISTRUTTORIA CAUTE	D. STRINO	E. SCARANO	P. PISANO
A	30/04/2014	EMMISSIONE	D. STRINO	E. SCARANO	P. PISANO
EM.REV.	DATA	DESCRIZIONE	ELABORAZIONE PROGETTUALE	CONTR.	APPROV.

IDENTIFICAZIONE ELABORATO
C 4 0 5 9 E C A C 4 I A M A J 0 5 0 I A P C 0 0 2 B
DATA: 15/07/2014
SCALE: VARIE