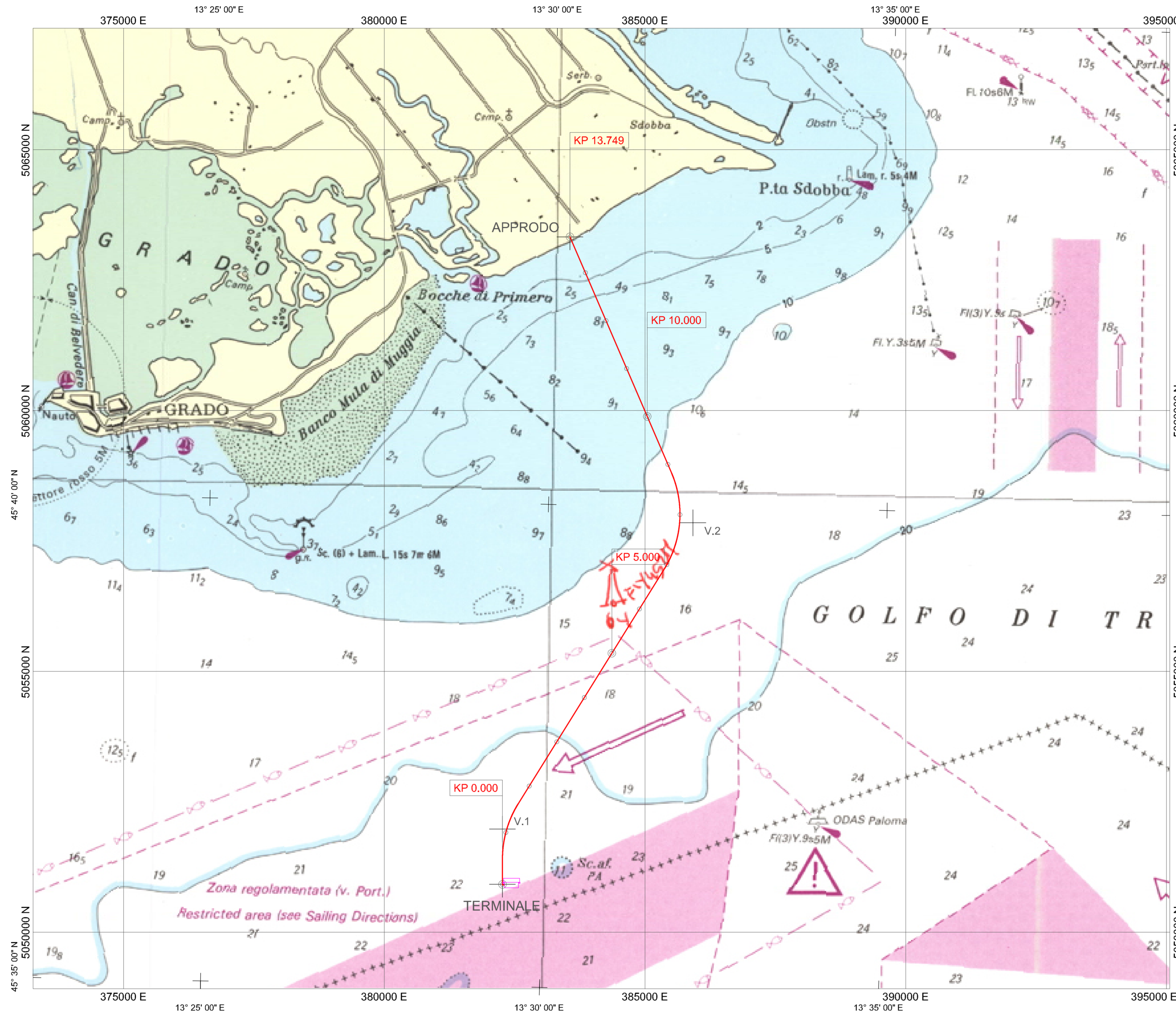
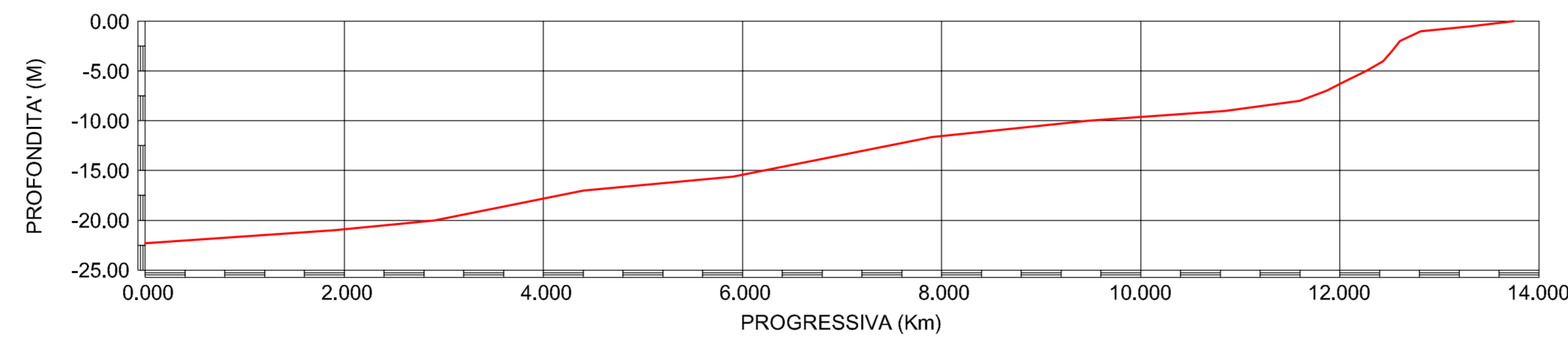


CARTA BATIMETRICA  
SCALA 1:50000



PROFILO  
SCALA PROFONDITA' 1:500  
SCALA LUNGHEZZA 1:50000



DATI ALLINEAMENTO CONDOTTA

PUNTI	COORDINATE		DISTANZA		AZIMUTH	RAGGIO
	EST	NORD	PARZIALE	CUMULATIVA		
TERMINALE	382267.140	5050919.410	0.000	0.000		
TG° V.1	382267.140	5051407.070	487.660	487.660	0°00'00"	
V.1	382267.140	5051978.715	1113.599	1601.259		2000
TG° V.1	382569.238	5052464.014	5297.876	6899.135	31°54'08"	
TG° V.2	385369.016	5056961.650	1926.746	8825.881		2000
V.2	385921.540	5057849.239	4922.710	13748.591	336°42'18"	
TG° V.2	385508.077	5058809.523				
APPRODO	383561.320	5063330.940				

LEGENDA

- ROTTA DELLA CONDOTTA
- CONDOTTA ESISTENTE
- BATIMETRICHE

PARAMETRI GEODETICI

Datum : ED 50  
Sferoide : Internazionale  
COORDINATE DI MERCATORE  
Proiezione : Universale trasversa di Mercatore  
Zona : 33  
Centro del Meridiano : 15° Est  
Falso Est : 500 000 m  
Falso Nord : 0 m  
Fattore di scala sul C.M. : 0.9996

NOTE:

- 1) - I fondali, in metri, sono riferiti al livello medio delle basse maree sizigiali
- 2) - Le elevazioni, in metri, sono riferite al livello medio del mare.

RIFERIMENTI

/A1/-DA PUNTA TAGLIAMENTO A PULA - Carta nautica n° 39

KEY MAP



0	FEBBRAIO 2008	EMMISSIONE PER COMMENTI	GIORGIA LONGHINI CLAUDIO MORONI ROBERTO GARFANETO
REV.	DATA/DATE	DESCRIZIONE/DESCRIPTION	ESEGUITO/BY CONTR./GND. BY/REV./APPROV.

**D'APPOLONIA** Terminal Alpi Adriatico s.r.l.  
VIA SAN NAZARO, 19 - 16145 GENOVA, ITALIA  
 TEL. +39 010 362 8148 FAX +39 010 362 1078  
 e-mail: dappolonia@dappolonia.it P. IVA 03476500102

PROGETTO/PROJECT:  
**Terminale Offshore di Rigassificazione di GNL Alpi Adriatico - Golfo di Trieste**  
 Nota Tecnica relativa alla Condotta Offshore

TITOLO/TITLE:

PLANIMETRIA GENERALE E ROTTA

ESEGUITO/BY	FIRMA/SIGNATURE	DATA/DATE	SCALA/SCALE	DISSEGNO No./DRAWING No.	REV.	TAV./PLATE No.
GIORGIA LONGHINI			1:50 000	04-582-H14-DIS-01	0	1 di 1
CONTR./CHKD. BY	ROBERTO GARFANETO					