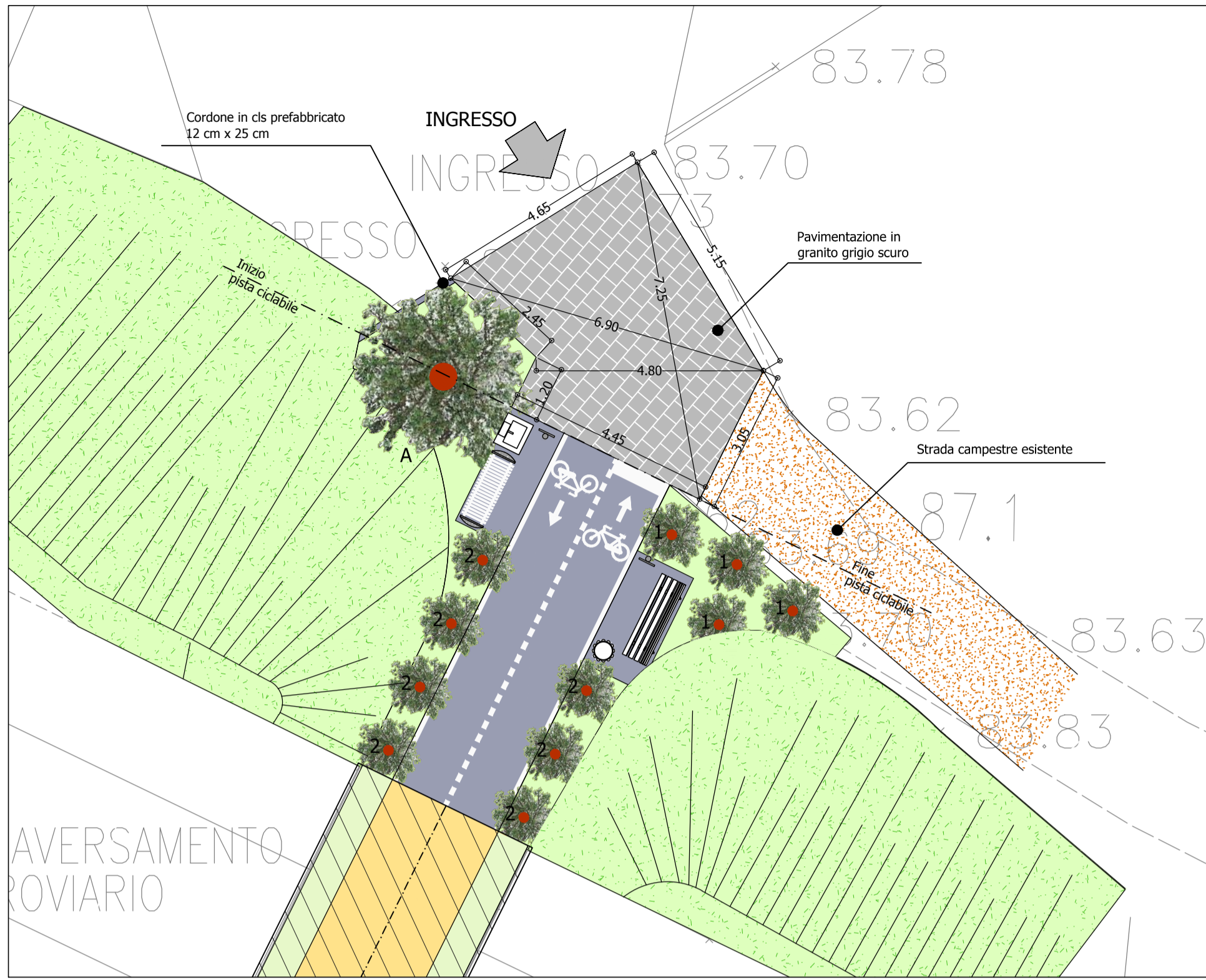


DETTAGLIO PLANIMETRICO DELLA PIAZZOLA TERMINALE  
SCALA 1:100

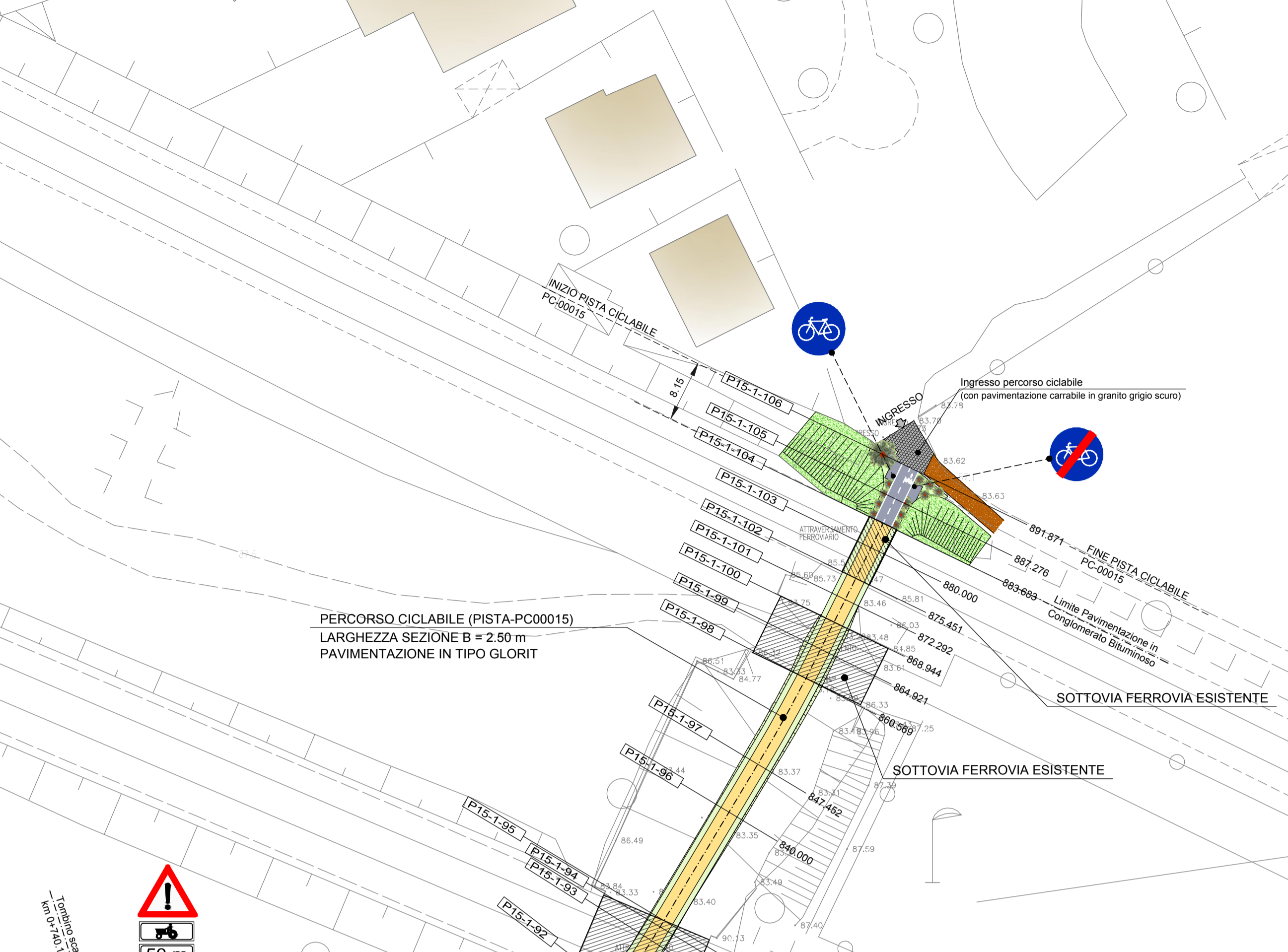
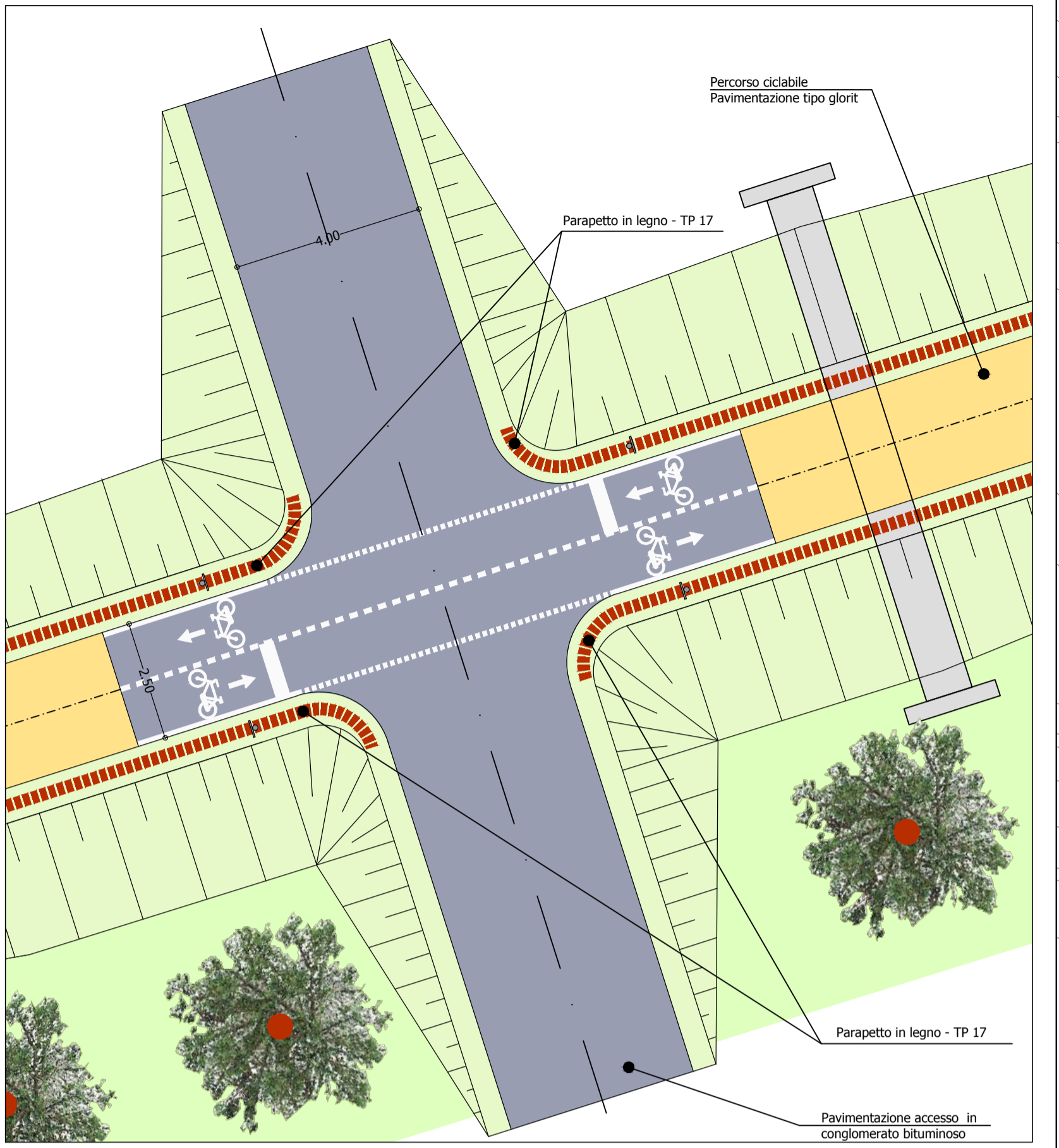


TP 18-11 - Ingressi percorsi ciclabili

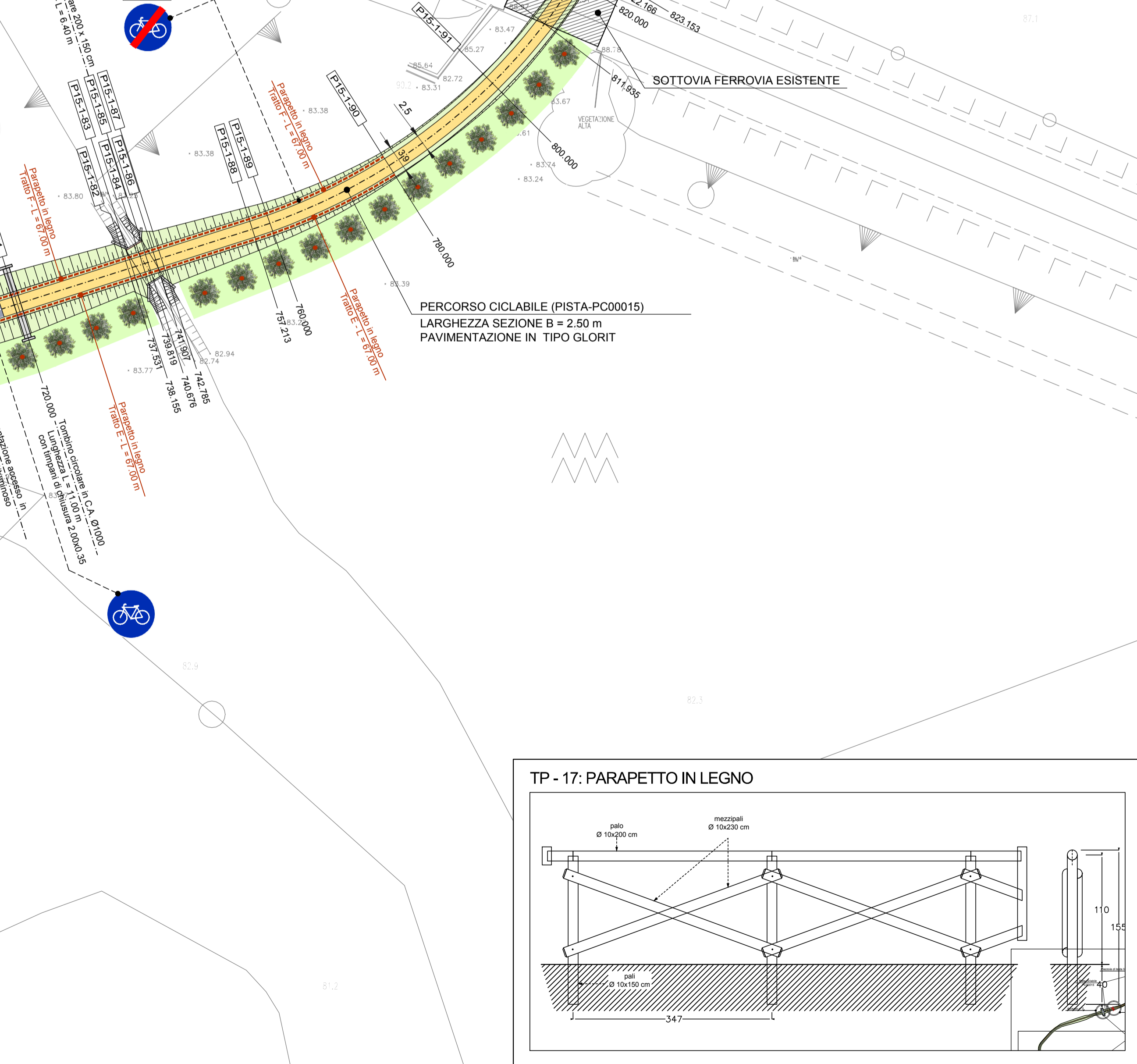
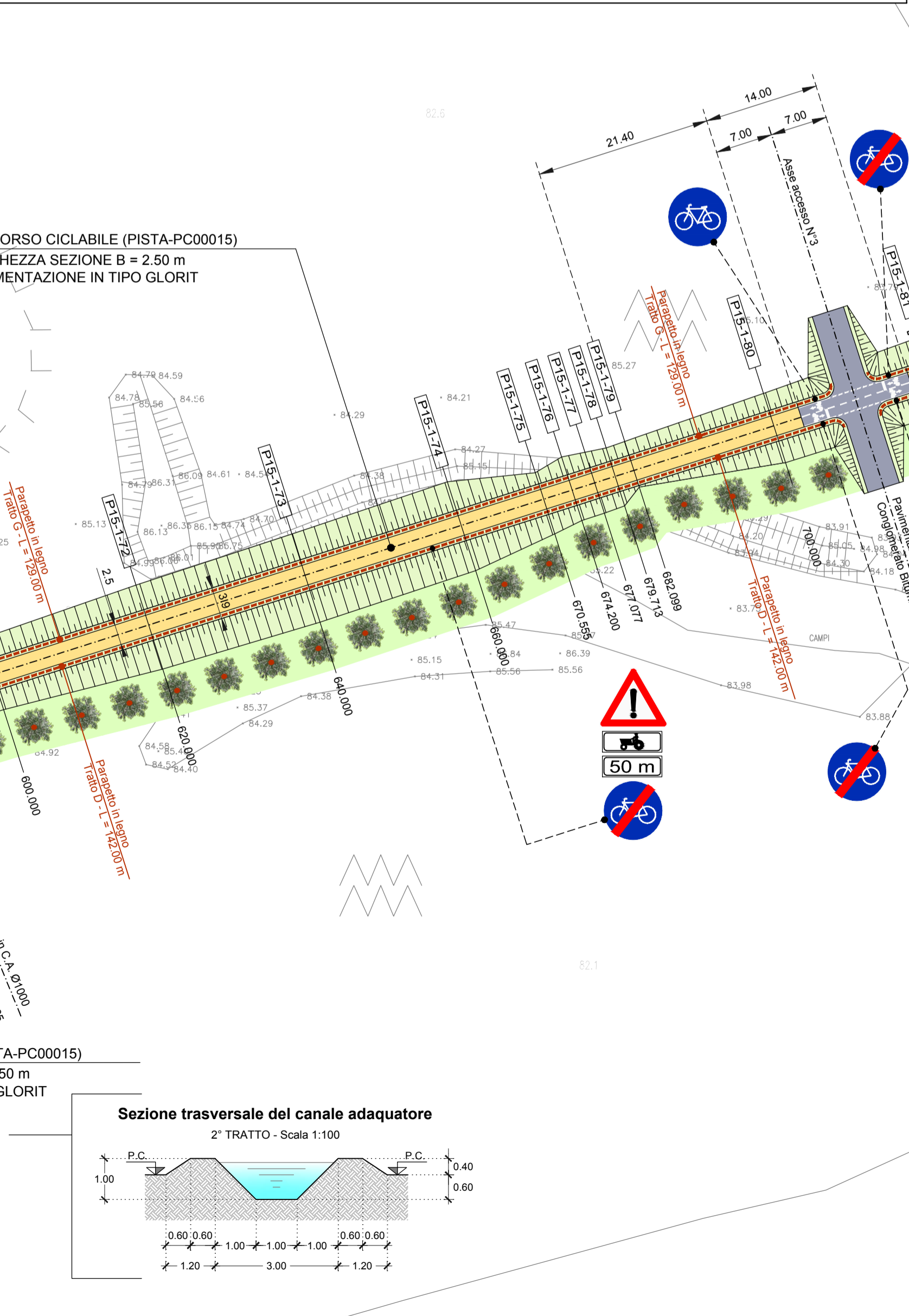
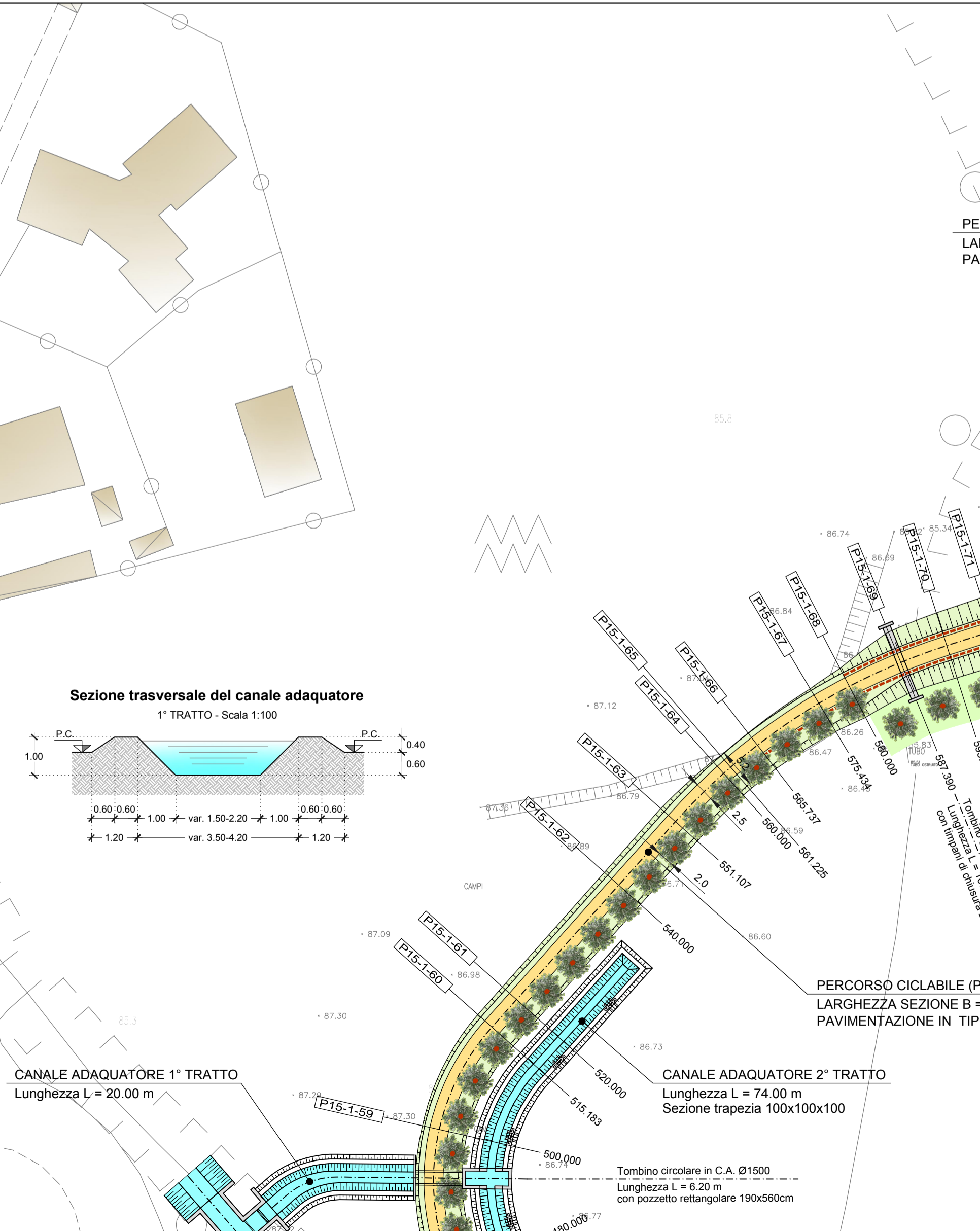
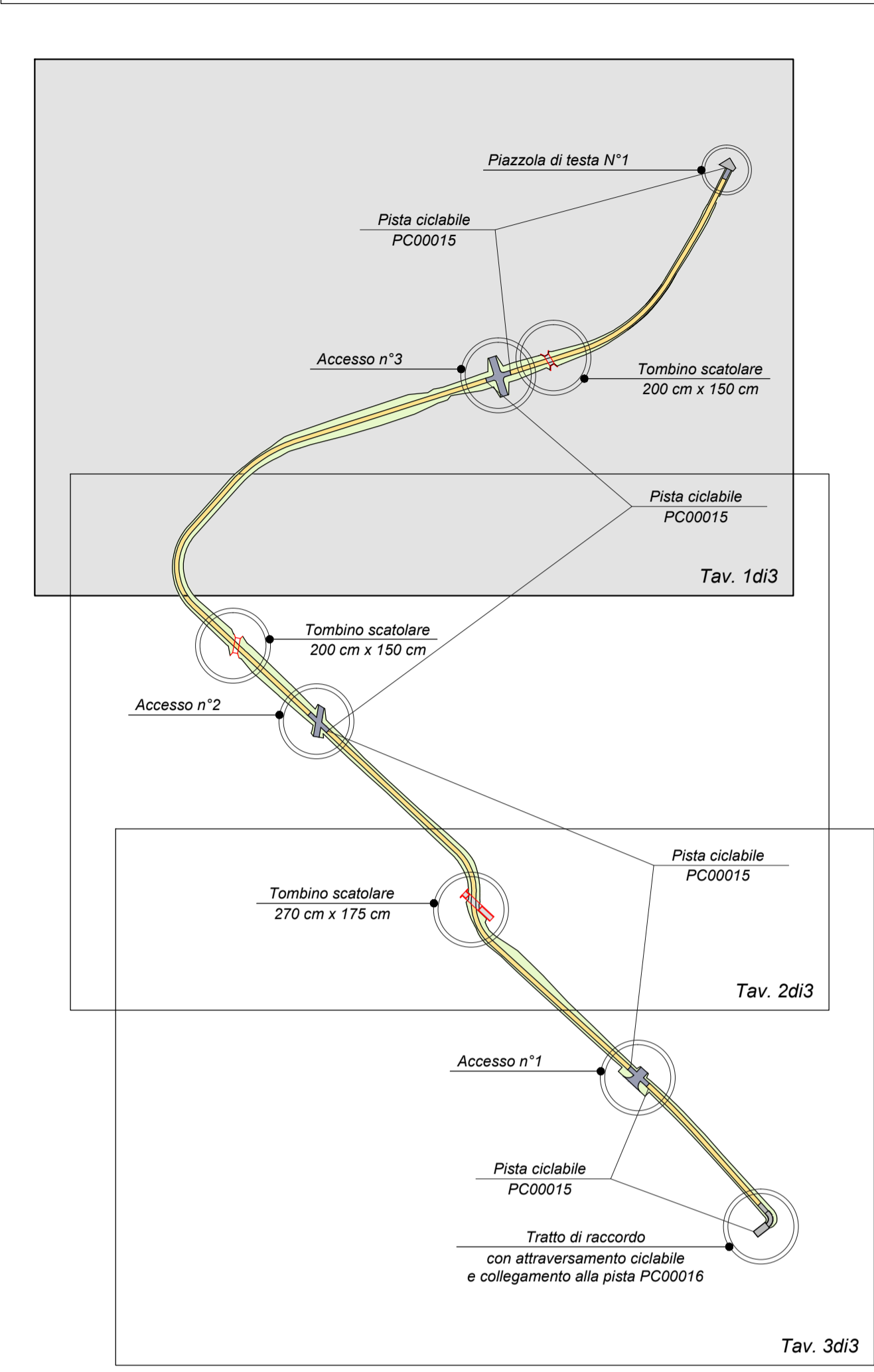
DESCRIZIONE	QUANTITA' N.
SOGGETTI ARBOREI E ARBUSTIVI	
A Malus sylvestris circ. fusto 16-18 cm	1
1 Corylus avellana diametro vaso 14-16 cm	4
2 Ligustrum vulgare diametro vaso 14-16 cm	7

ARREDI	DESCRIZIONE	QUANTITA' N.
Fontanella	Fontanella	1
Porta bici	Porta bici	1
Panchina in doghe di legno	Panchina in doghe di legno	1
Cestino portarifiuti	Cestino portarifiuti	1

DETTAGLIO PLANIMETRICO DELL'ACCESSO N°3  
SCALA 1:100



KEY PLAN DI INQUADRAMENTO



CONCESSIONI AUTOSTRADALI LOMBARDE tangenziale esterna

**TANGENZIALE EST ESTERNA DI MILANO**  
CODICE C.U.P. I21805000290007  
CODICE C.I.G. 017107578C

**PROGETTO ESECUTIVO**  
LOTTO C

INTERVENTI DI INSERIMENTO PAESISTICO - AMBIENTALE, RIPRISTINO E COMPENSAZIONI

**PROGETTO SPECIALE AMBIENTALE N.5 "LAMBRO-MELEGNANO"**  
PISTA CICLABILE PC00015  
PLANIMETRIA DI PROGETTO - TAV. 1 DI 3

IL PROGETTISTA  
LANDE S.r.l.  
Dott. Arch. Pasquale Pisano  
Ordine Architetti di Napoli n. 4925

IL DIRETTORE TECNICO  
CONSORZIO COSTRUTTORI TEEM  
Dott. Ing. Rocco Magri

IL RESPONSABILE INTEGRAZIONE PRESTAZIONI SPECIALISTICHE  
Dott. Ing. Pietro Mazza  
Ordine Ingegneri di Parma n. 621

IL CONCESSIONARIO  
CONCESSIONI AUTOSTRADALI LOMBARDE tangenziale esterna

IL DIRETTORE DEI LAVORI

EM/REV.	DATA	DESCRIZIONE	ELABORAZIONE PROGETTUALE	CONTR.	APPROV.
B	15/07/2014	ISTRUTTORIA CAL/TE	D. STRINO	E. SCARANO	P. PISANO
A	30/04/2014	EMISSIONE	D. STRINO	E. SCARANO	P. PISANO

IDENTIFICAZIONE ELABORATO

NUM. PROG. DATA LOTTO OPERA TRATTO OPERA ANTO TIPO ELABORATO PROIEZIONE RIV. DATA

C 4 0 7 0 E C AC4 MAJU05 0 IA PL 001 B

SCALA: 1:500