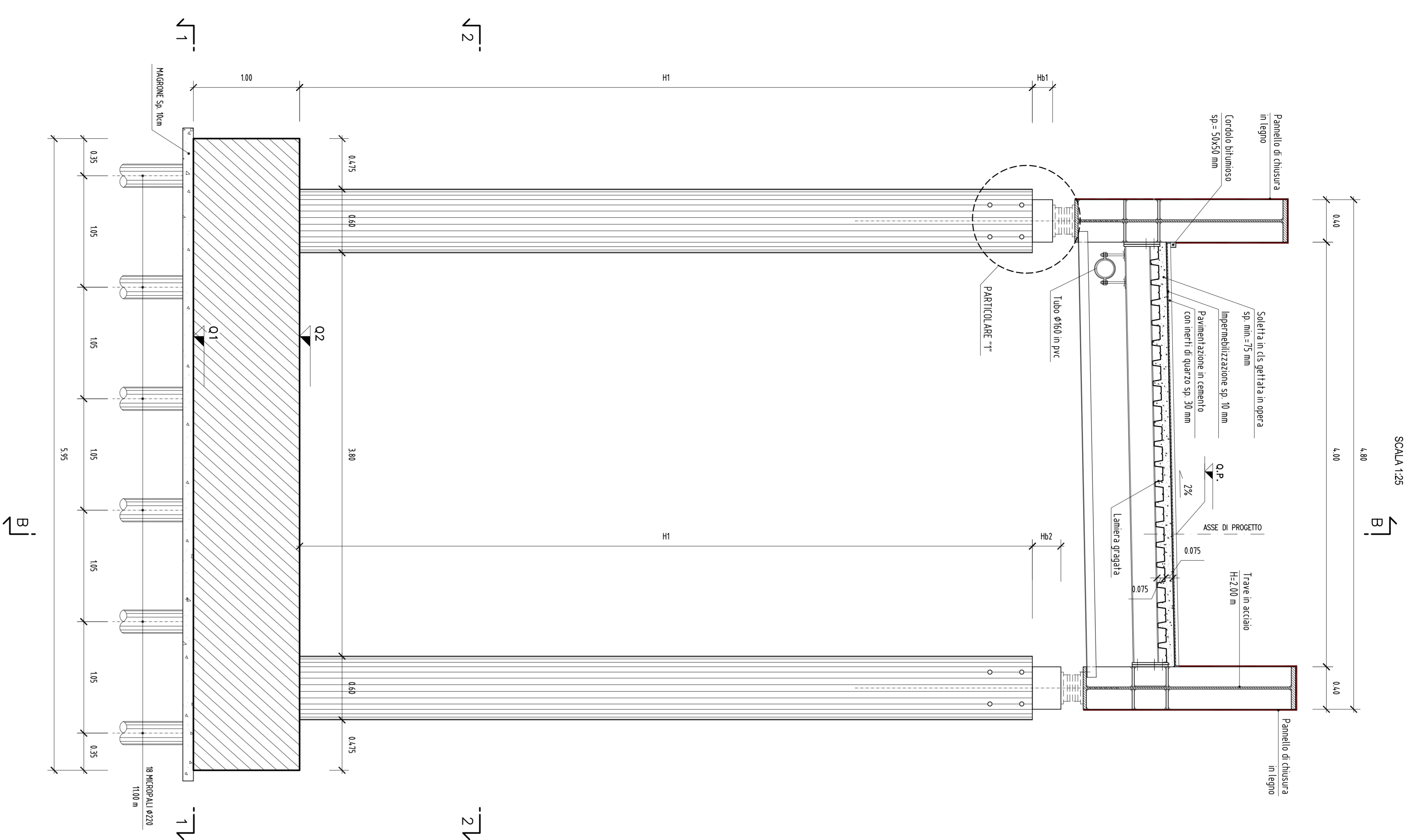


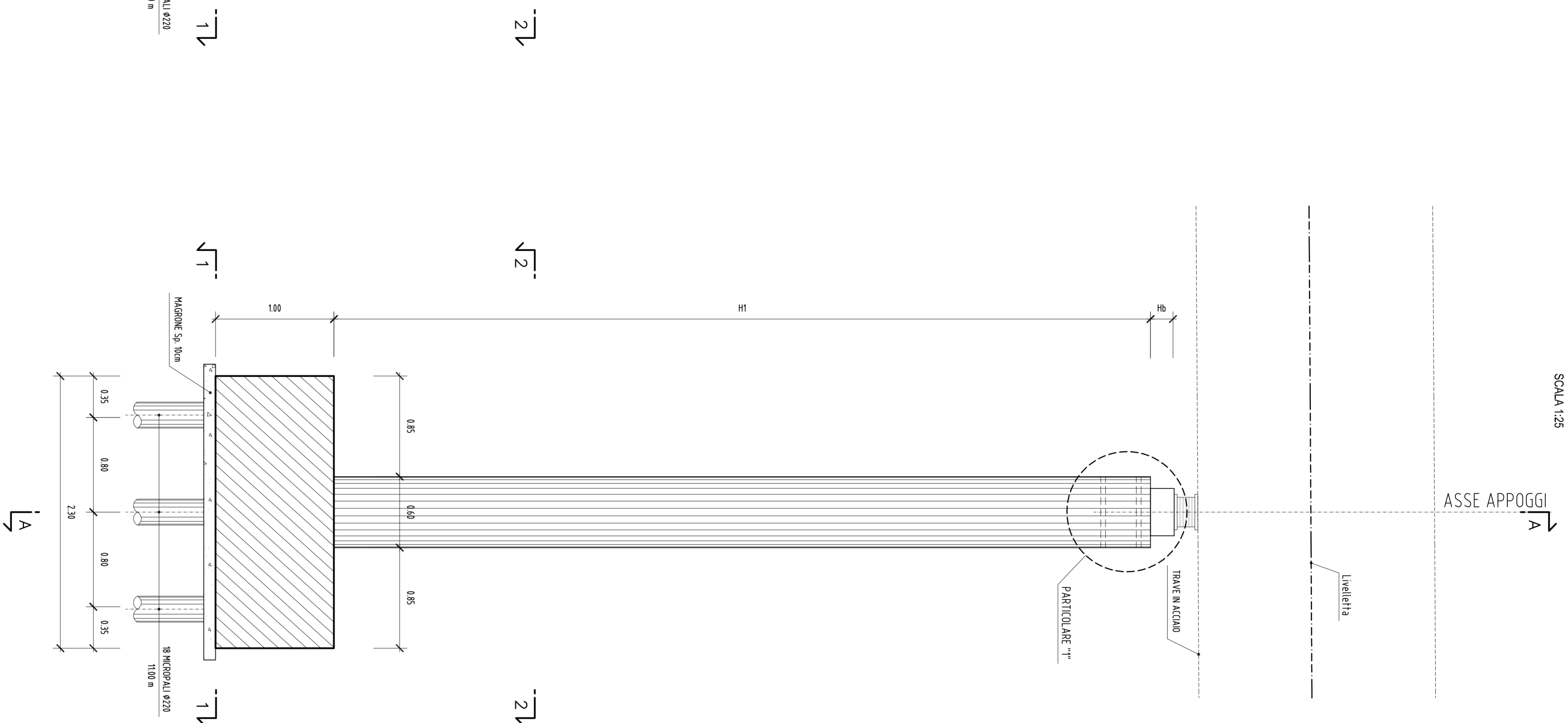
SEZIONE A-A

SCALA 1/25



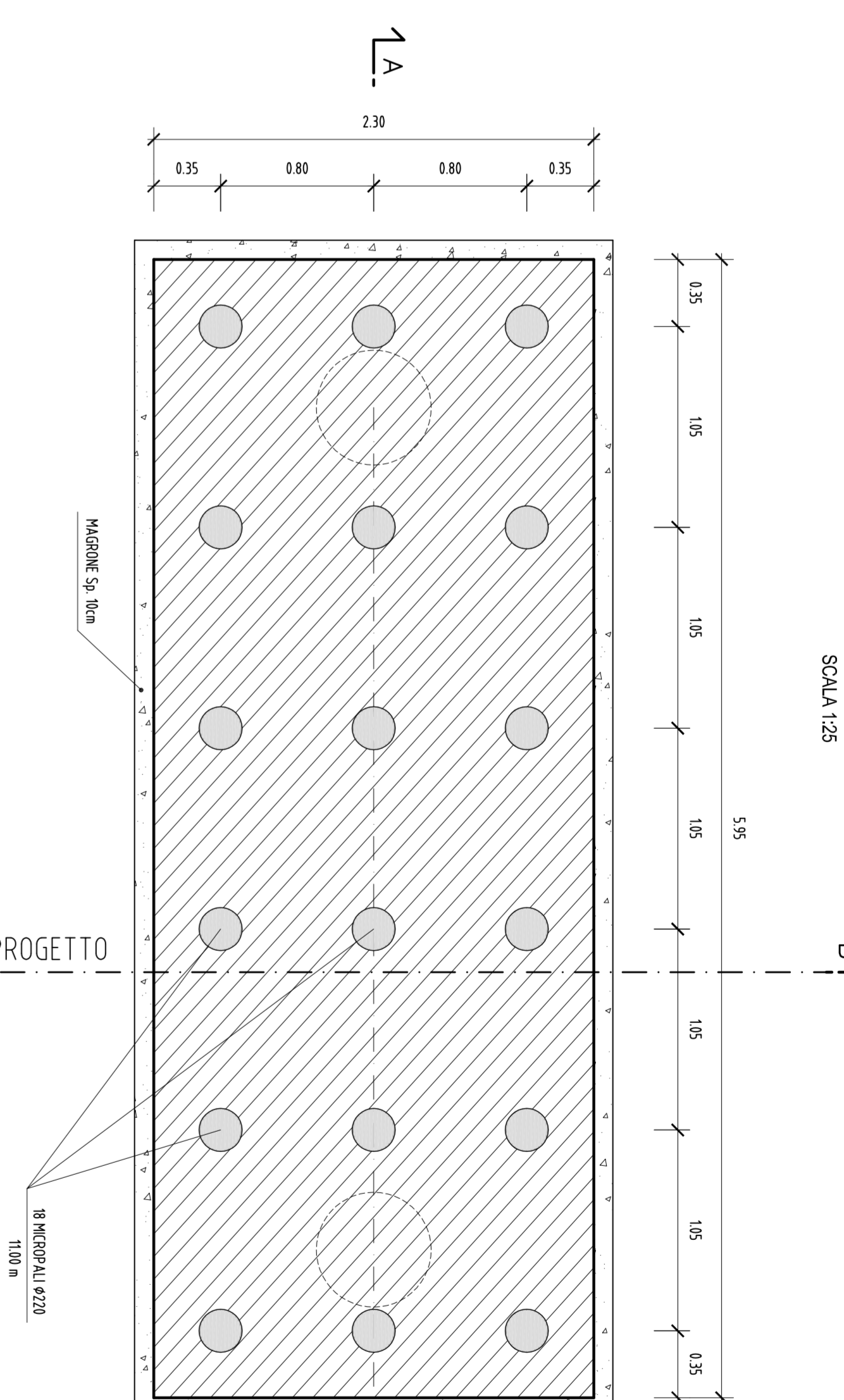
SEZIONE B-B

SCALA 1/25



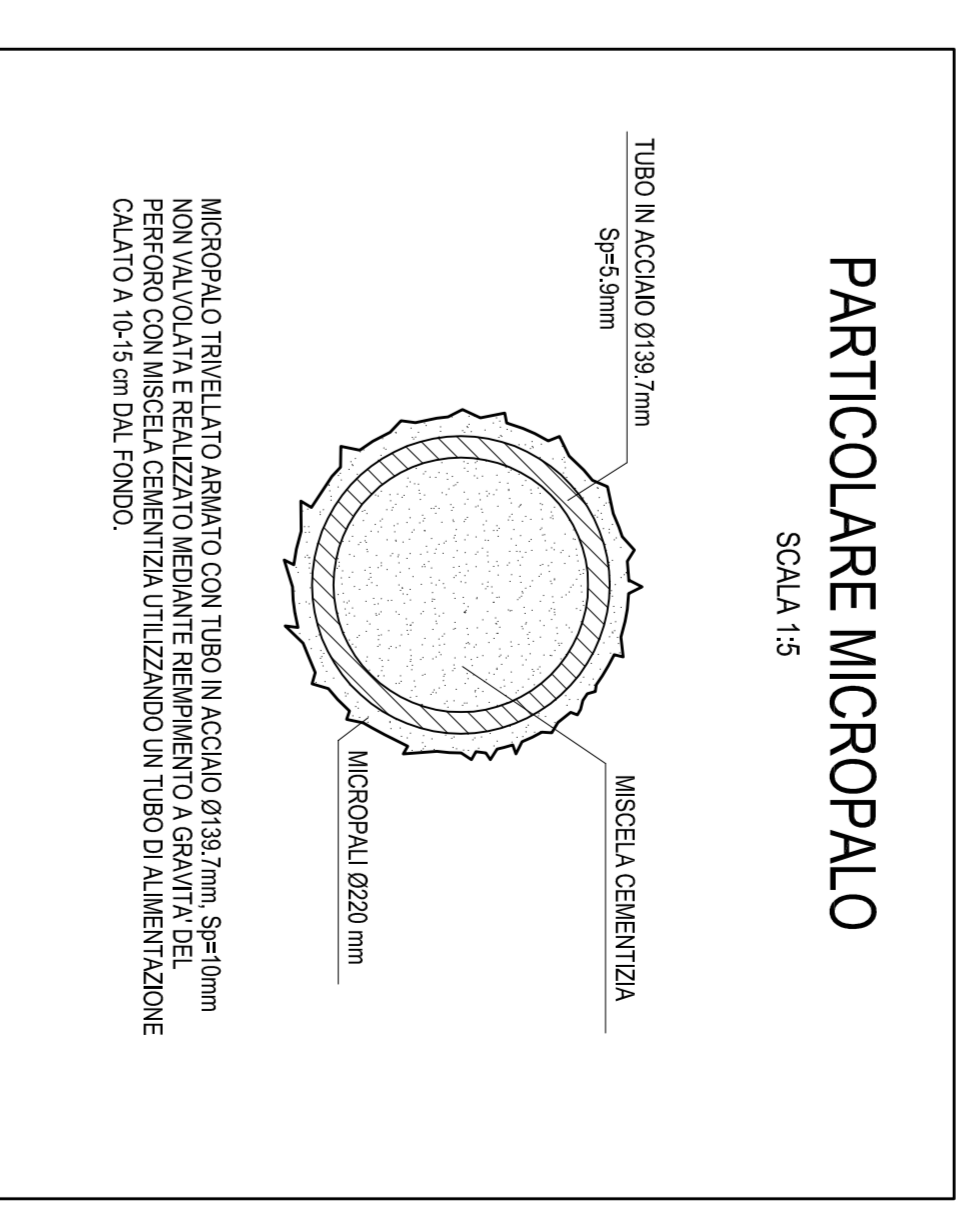
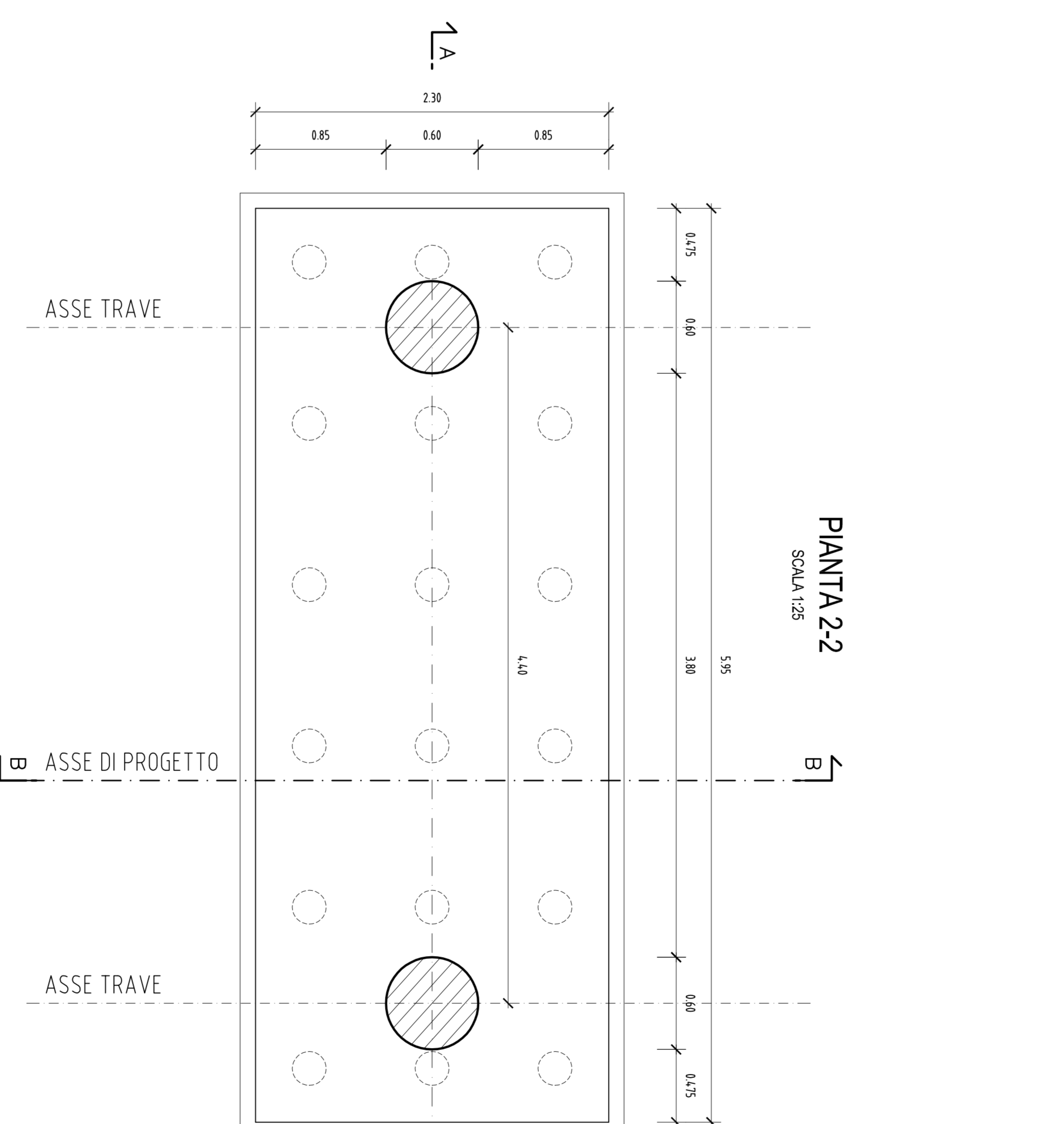
PIANTA 1-1

SCALA 1/25



PIANTA 2-2

SCALA 1/25



	H1	Hb1	Hb2	Q1	Q2	Q.P.	Progressivo
PILA 1	6,90	0,19	0,27	72,74	73,74	82,00	112,797
PILA 2	5,50	0,19	0,27	74,14	75,14	82,00	170,797

LE ALTEZZE DEI BAGGIOLI POTRANNO SUBIRE PICCOLE VARIAZIONI IN FUNZIONE DEGLI EFFETTIVI APPARECCHI D'APPoggio

TANGENZIALE EST ESTERNA DI MILANO
PROGETTO ESECUTIVO
LOTTO C

INTERVENTI DI INSERIMENTO PRESSISTICO-AMBIENTALE, RIPRISTINO E COMPENSAZIONI
PROGETTO SPECIALE AMBIENTALE N.5/LAMBRO-MELLESANNO*
PASSERELLA CICLOPEDONALE "FIDUCE LAMBRO"
CARPENTERIA PILE

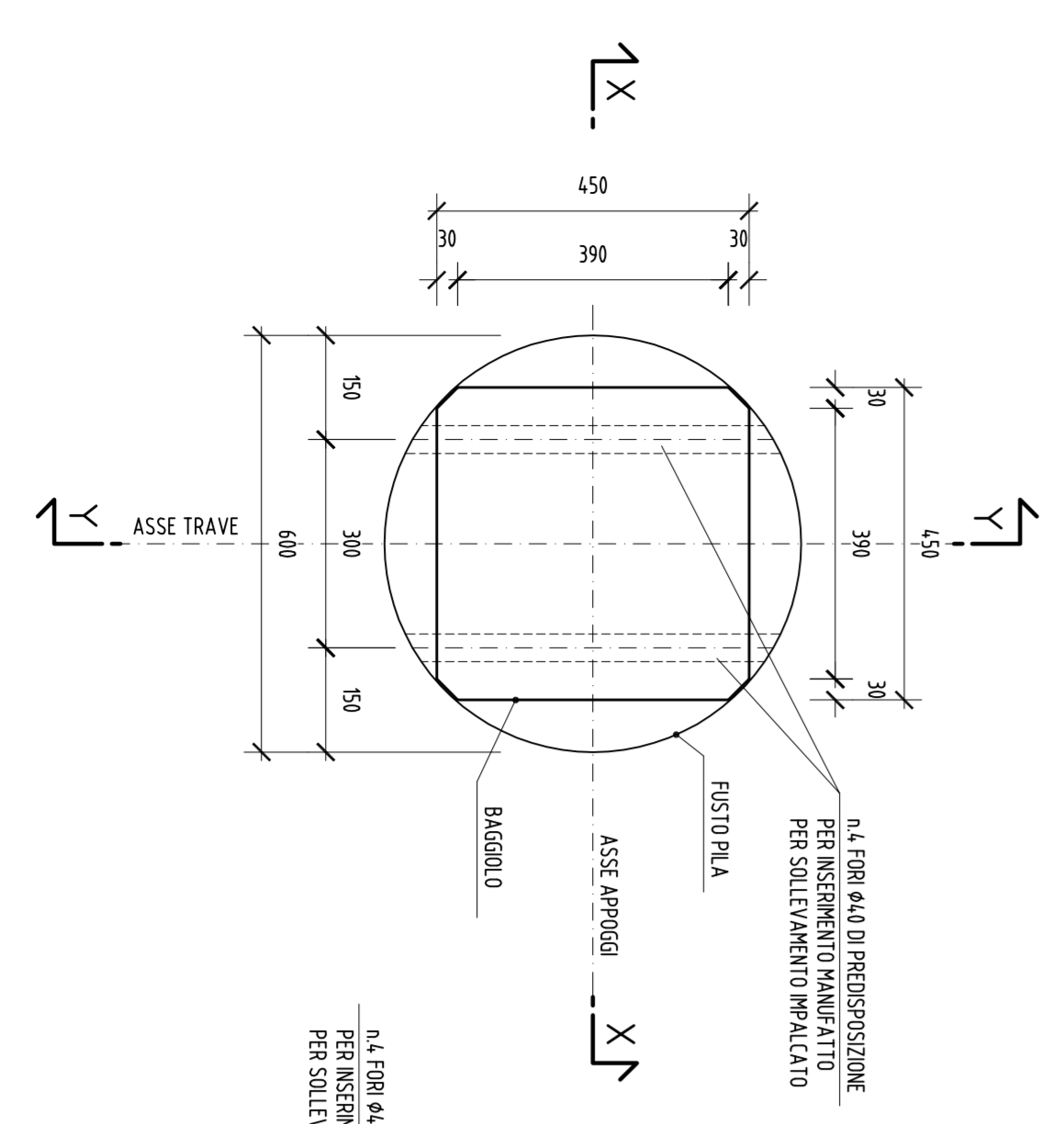
CONCESSIONARI AUTOSTRADALI lombarda tangenziale esterna

CONSIGLIO COSTRUZIONI TESTI
RESPONSABILE ANTICIPAZIONE
PROGETTAZIONE SPECIFICAZIONE
ESECUZIONE DIREZIONE
DIRETTORE RESPONSABILE
DIRETTORE DEI LAVORI

CONTRATTO N. 05/2014
DATA 05/05/2014
M. 007/A
S. 004/125

PARTICOLARE "1"

SCALA 1/10



PIANTA

SCALA 1/10

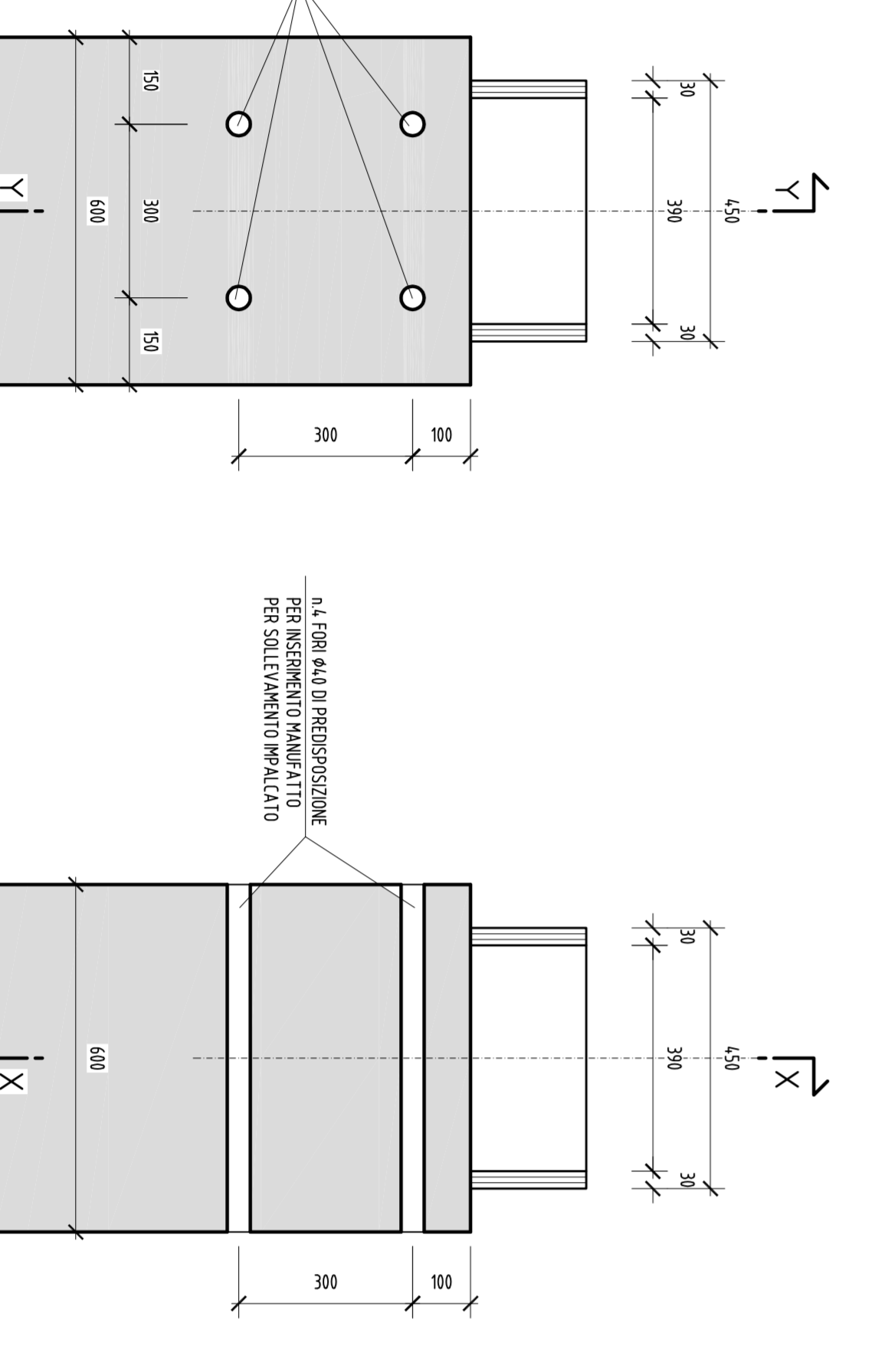


TABELLA MATERIALI

ACCIAIO PER CARPENTERIA
Conforme alle norme armonizzate UNI EN 10025
- tipo (spessori fino a 40 mm) : S 275, J0, W
- ripeto della struttura (a freddo) dopo le saldature in opera
- Esecuzione strutture a cordone di disegno o in non diversamente specificato (s - spessore minimo);

VITI E BULLONI
Conforme alle norme armonizzate UNI EN ISO 898-1/2001
- CLASSE 8.8

LAMIERA GRECCIA (13.1-20.65 KG/ML)
Conforme alle norme armonizzate UNI EN 10027
- tipo : S 235, J0
- spessore : s >= 800 gr/mq
- FINIZIONE

ACCIAIO PER CEMENTO ARMATO
- tipo (conditi singoli) : B40C
- tipo (reti elettrosaldate) : B40A

SOLITA
- CLASSE DI RESISTENZA : C30/37
- CLASSE DI RESISTENZA : XC4-XX3-XF4
- CLASSE DI ESPOSIZIONE : S4
- DIAMETRO MASSIMO DELL'ACCRESCIMENTO : 25 mm
- MASSIMO RAPPORTO A/C : 0,45
- CONTENUTO MINIMO DI CEMENTO : 360 kg/mc
- CONTENUTO MINIMO DI ARA : 3%
- COPRIMENTO NOMINALE : 25 mm
Aggregati conformi alle UNI EN 12620 di adeguato resistenza di grav./disgelo

STRUTTURE IN ELEVAZIONE
- CLASSE DI RESISTENZA : C32/40
- CLASSE DI ESPOSIZIONE : XC4
- CLASSE DI ESPOSIZIONE : S4
- DIAMETRO MASSIMO DELL'ACCRESCIMENTO : 25 mm
- MASSIMO RAPPORTO A/C : 0,50
- CONTENUTO MINIMO DI CEMENTO : 360 kg/mc
- COPRIMENTO NOMINALE (superf. inf.) : 300 kg/mc
- COPRIMENTO NOMINALE (sotto terreno) : 45 mm
- COPRIMENTO NOMINALE (entro cassero) : 45 mm

STRUTTURE IN FONDAZIONE
- CLASSE DI RESISTENZA : C25/30
- CLASSE DI ESPOSIZIONE : XC2
- CLASSE DI ESPOSIZIONE : S2
- DIAMETRO MASSIMO DELL'ACCRESCIMENTO : 25 mm
- MASSIMO RAPPORTO A/C : 0,60
- CONTENUTO MINIMO DI CEMENTO : 300 kg/mc
- COPRIMENTO NOMINALE (superf. inf.) : 45 mm
- COPRIMENTO NOMINALE (sotto terreno) : 75 mm
- COPRIMENTO NOMINALE (entro cassero) : 45 mm

MAGNONE DI PULIZIA E INCLAMMENTO
- CLASSE DI RESISTENZA : C12/15
- CONTENUTO MINIMO DI CEMENTO : 150 kg/mc

ACCIAIO PER MICROPALE
Conforme alle norme armonizzate UNI 10025
- tipo (SPessori fino a 40 mm) : S 275