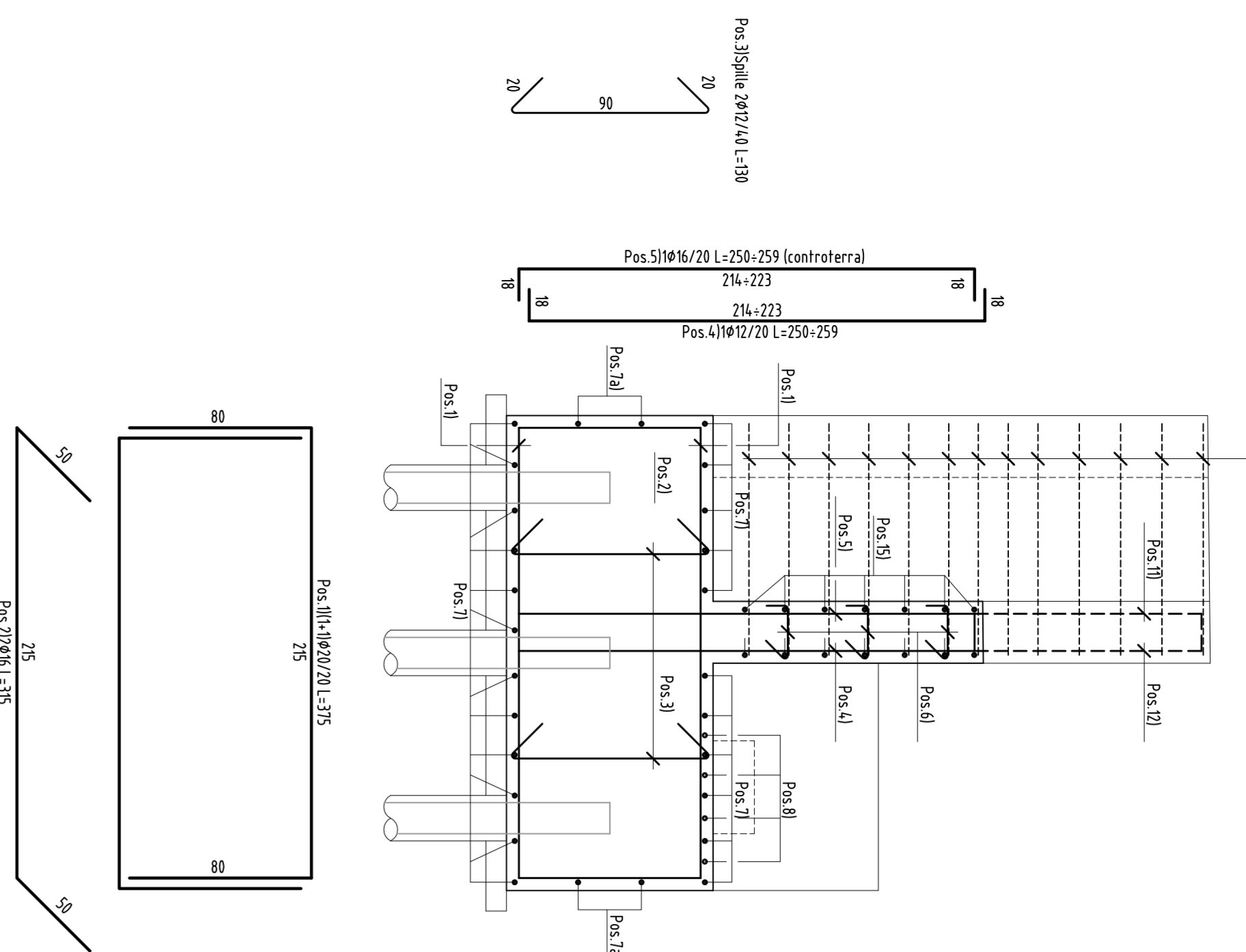
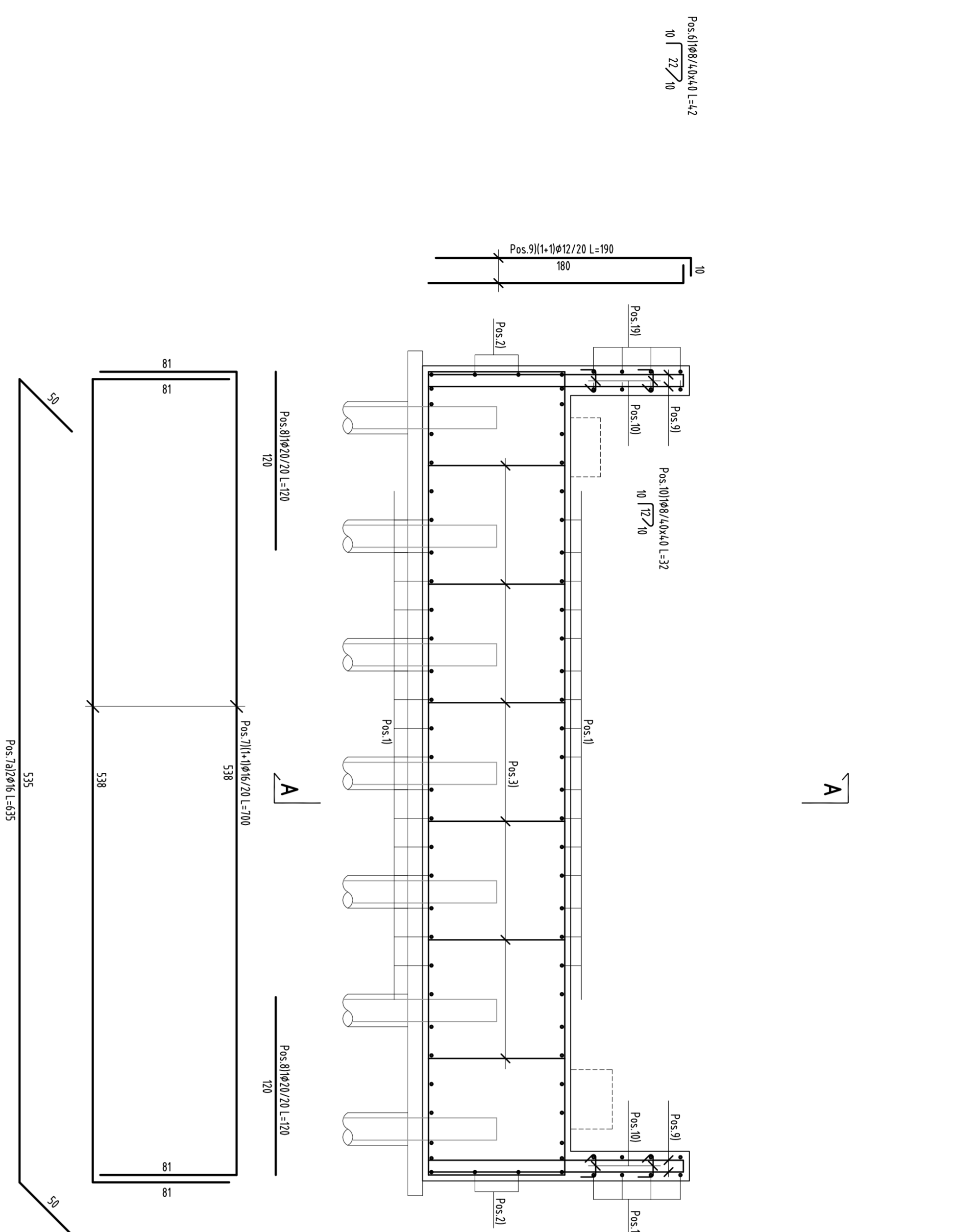


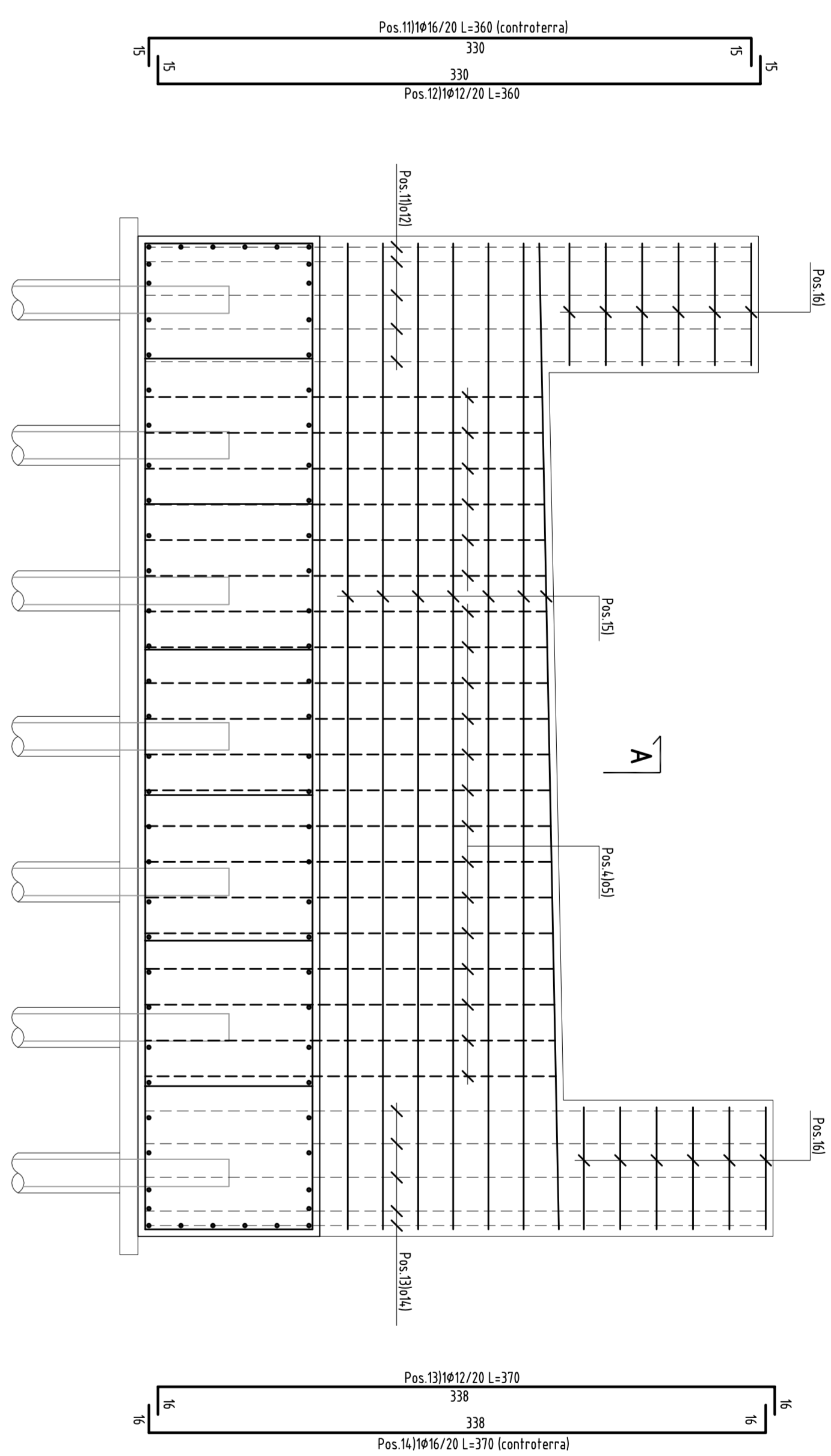
SEZIONE A-A
SECOLO L25



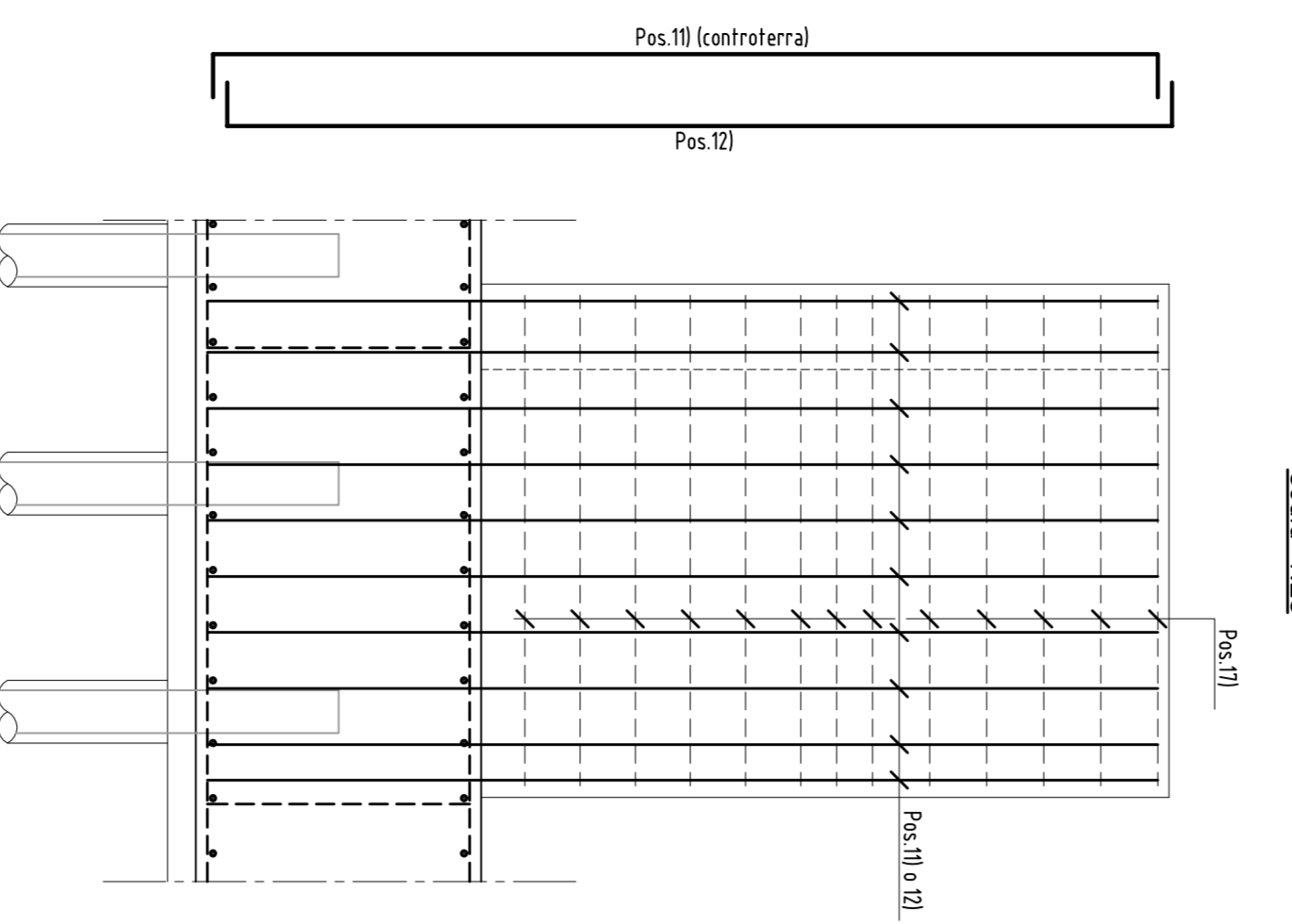
SEZIONE B-B
SECOLO L25



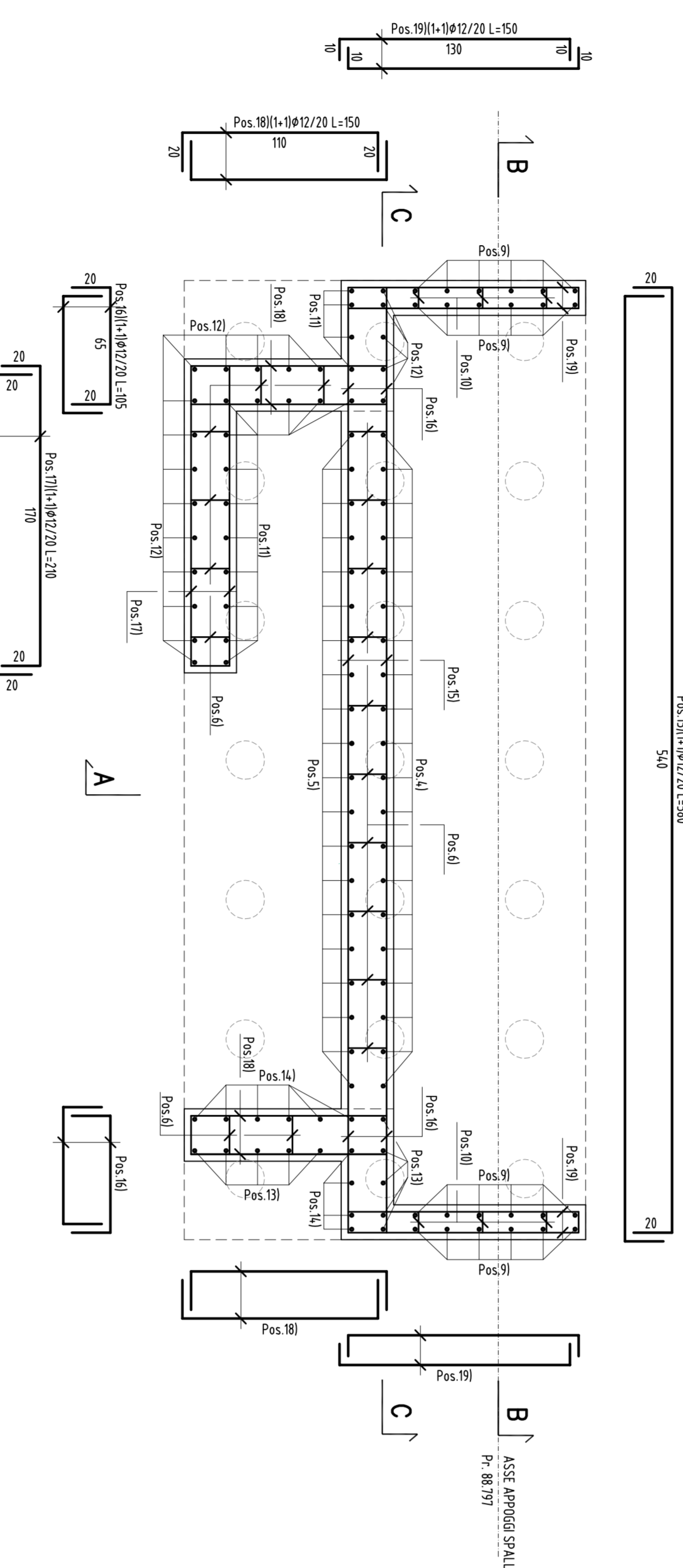
SEZIONE C-C
SECOLO L25



SEZIONE D-D
SECOLO L25



PANTA ALTO SPECCHIO
SECOLO L25



PANTA FONDAZIONE
SECOLO L25

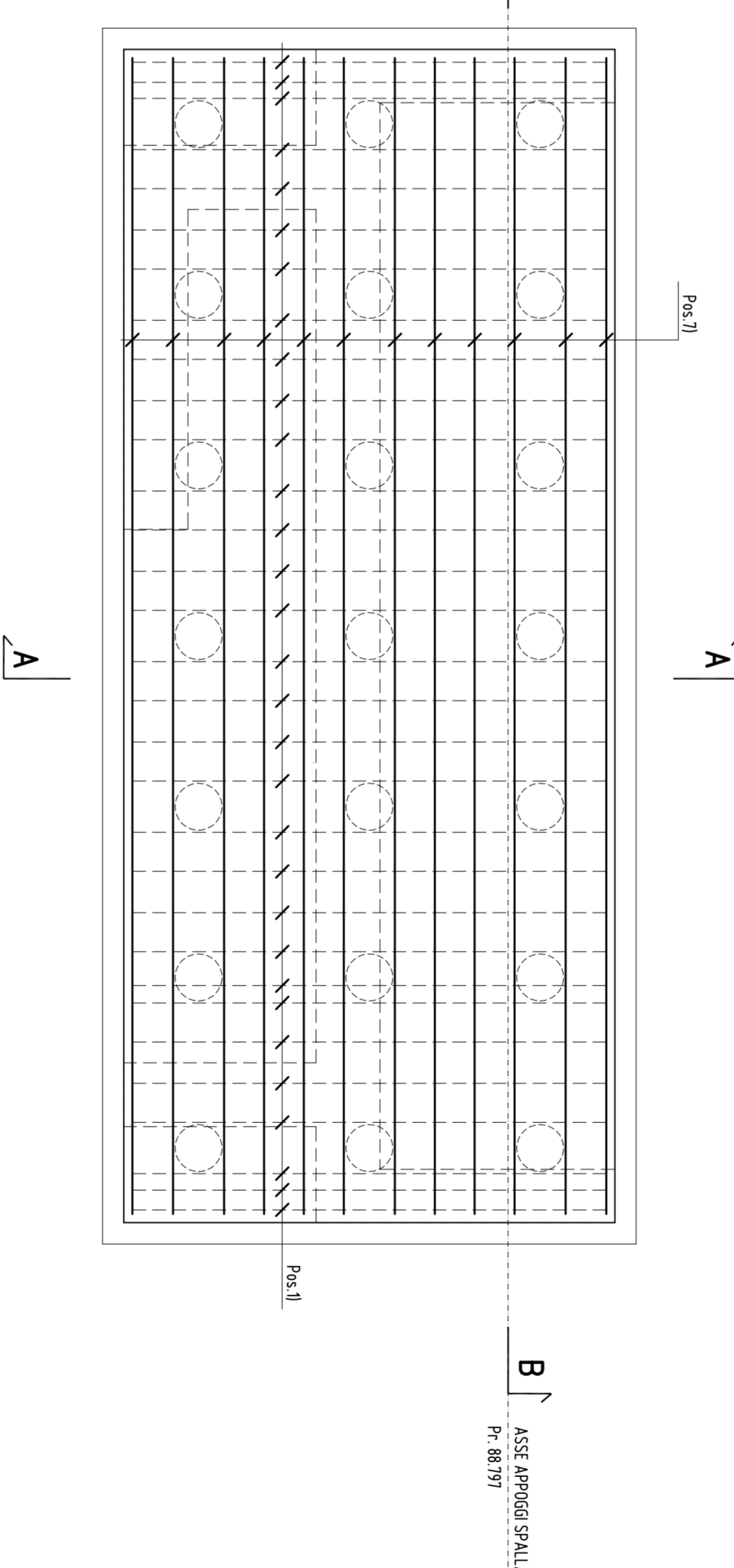


TABELLA MATERIALI

ACCIAIO PER CARPENTIERE
Conforme alle norme armonizzate UNI EN 10025
- Tipo (spessori fino a 40 mm) : S 275, S 40 W
- ripres della zature (a freddo) dopo le soldature in opera
- Escludere saldature a calore doppio con non
disperamente specifico (h - spessore minimo).

VALI E BILIONI
Conforme alle norme armonizzate UNI EN ISO 898-1:2001
- CLASSE 8.8

LAMIERA BRUCIA (L31-20.65 KG/MD)
Conforme alle norme armonizzate UNI EN 10027
- Tipo : S 235, S 40
- > = 800 gr/mq
- ZINCO/UGRA

ACCIAIO FER CEMENTO ARMATO
- Tipo (tendali singoli) : B450C
- Tipo (Reti elettrosaldate) : B450A

SOLETTA
- CLASSE DI RESISTENZA : C50/37
- CLASSE DI ESPOSIZIONE : XC4-XC3-XF4
- CLASSE DI CONSISTENZA : S4
- DIAMETRO MASSIMO DELL'AGGREGATO : 25 mm
- MASSIMO RAPPORTO A/C : 0.45
- CONTENUTO MINIMO DI CEMENTO : 360 kg/mc
- CONTENUTO MINIMO DI ARA : 3%
- COPPIERIBRO NOMINALE : 25 mm
Aggregati conformi alla UNI EN 12620 di adeguato
resistenza ai gel/disgelo

STRUTTURE IN ELEVAZIONE
- CLASSE DI RESISTENZA : C25/30
- CLASSE DI ESPOSIZIONE : XC2
- CLASSE DI CONSISTENZA : S4
- DIAMETRO MASSIMO DELL'AGGREGATO : 32 mm
- MASSIMO RAPPORTO A/C : 0.45
- CONTENUTO MINIMO DI CEMENTO : 360 kg/mc
- COPPIERIBRO NOMINALE (contro incendio) : 45 mm
- COPPIERIBRO NOMINALE (contro ossigeno) : 45 mm

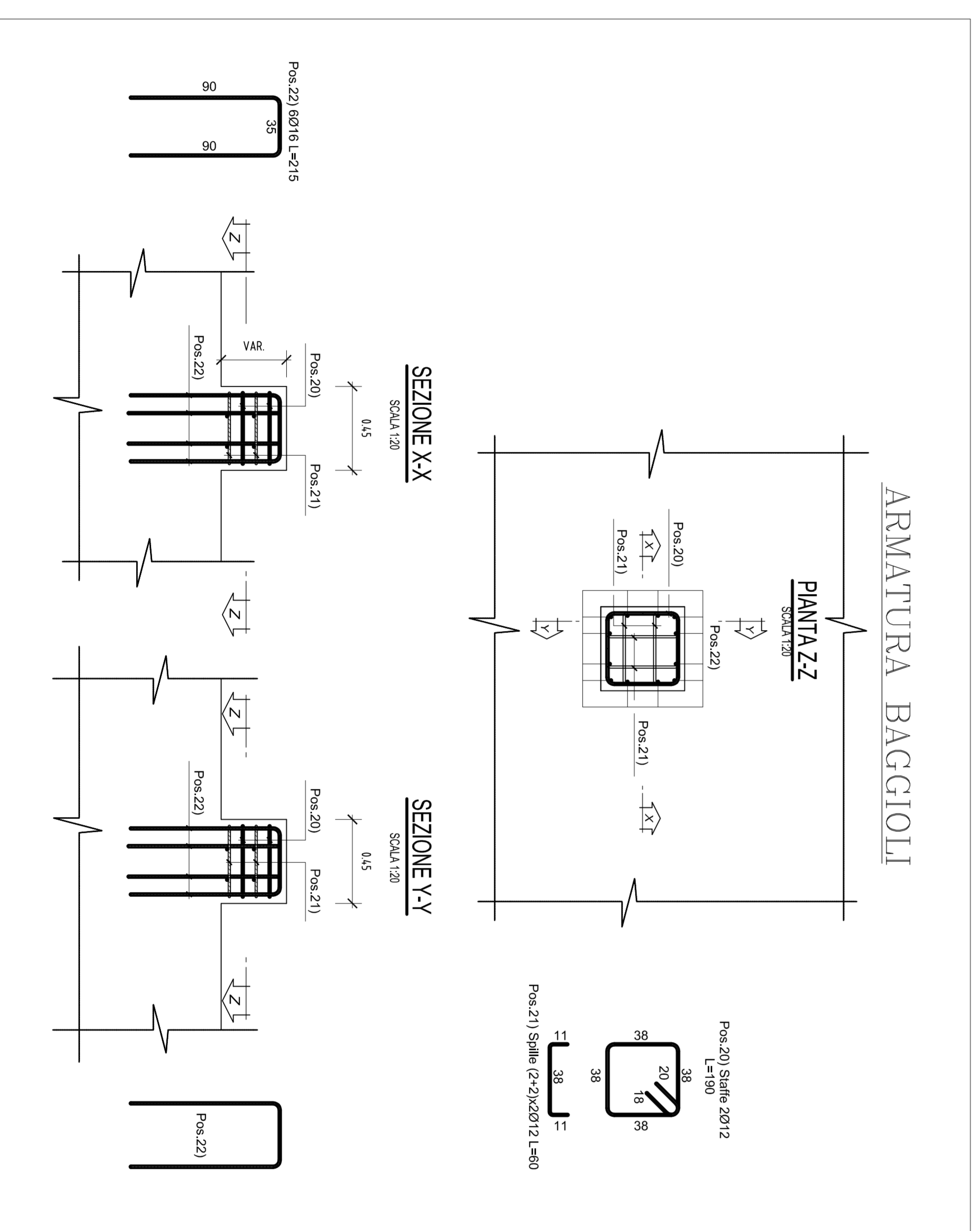
STRUTTURE IN FONDAZIONE
- CLASSE DI RESISTENZA : C25/30
- CLASSE DI ESPOSIZIONE : XC2
- CLASSE DI CONSISTENZA : S4
- DIAMETRO MASSIMO DELL'AGGREGATO : 32 mm
- MASSIMO RAPPORTO A/C : 0.45
- CONTENUTO MINIMO DI CEMENTO : 360 kg/mc
- COPPIERIBRO NOMINALE : 55 mm

MARONE DI DURAZZA E LUNELLAMONTO
- CLASSE DI RESISTENZA : C12/15
- CONTENUTO MINIMO DI CEMENTO : 150 kg/mc

ACCIAIO PER MURICOLI
Conforme alle norme armonizzate UNI 10035
- TIPO (SPessori FINO A 40 mm) : S 275

N.B.:
- Le lunghezze sono espresse in cm.
- Le lunghezze sono calcolate in osse barra.
- Ultima pos. è la n°22.

POS.	φ / passo	Lunghezza (cm)	Peso cal. (kg/10)	N°	Peso (kg)
1	20 / 20	375	2,466	60	535
2	16	315	1,578	4	20
3	12 / 40	130	0,888	12	14
4	12 / 20	234 mod.	0,888	20	45
5	16 / 20	234 mod.	1,578	20	80
6	8 / 40x40	42	0,395	106	18
7	16 / 20	700	1,578	24	245
7a	16	635	1,578	4	40
8	20 / 20	120	2,466	8	24
9	12	190	0,888	24	40
10	8 / 40x40	32	0,395	12	2
11	16 / 20	360	1,578	17	97
12	12 / 20	360	0,888	19	61
13	12 / 20	370	0,888	10	33
14	16 / 20	370	1,578	10	58
15	12 / 20	380	0,888	14	72
16	12 / 20	105	0,888	24	22
17	12 / 20	210	0,888	26	48
18	12 / 20	150	0,888	52	69
19	12 / 20	150	0,888	16	21
20	12	190	0,888	4	7
21	12	60	0,888	16	9
22	16	215	1,578	12	41
PESO TOTALE				kg	1641



CONCESSIONARI
AUTOSTRADALI
LOMBARDE

TANGENZIALE EST ESTERNA DI MILANO
PROGETTO ESECUTIVO
LOTTO C

tangenziale
esterna

INGEGNERIA
LANDE S.r.l.
Via
Columella
Milano

INTERVENTI DI INSERIMENTO PASSISTIVO - AMBIENTALE, RIPRISTINO E COMPENSAZIONI

PROGETTO SPECIALE AMBIENTALE N.S. "LAMBR0-MELEGANO"
PASSERELLA CICLOPEDONALE "FIUME LAMBR0"
ARMATURA SPALLA "1"

REVISIONI	DATA	CAUSA	REVISIONI	DATA	CAUSA
1			1		

PROGETTAZIONE ESECUTIVA	PROGETTAZIONE PRELIMINARE	PROGETTAZIONE PRELIMINARE	PROGETTAZIONE PRELIMINARE
VERIFICA	VERIFICA	VERIFICA	VERIFICA
CONFERMA	CONFERMA	CONFERMA	CONFERMA
ACCETTAZIONE	ACCETTAZIONE	ACCETTAZIONE	ACCETTAZIONE