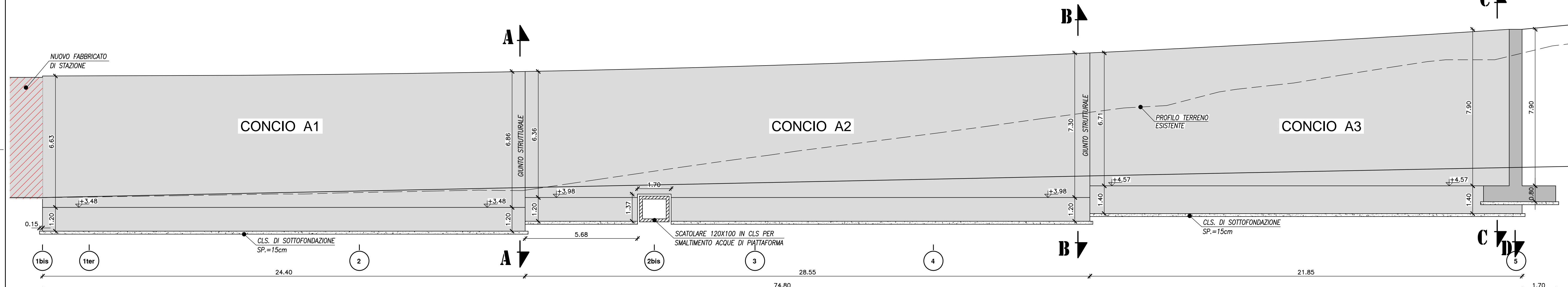


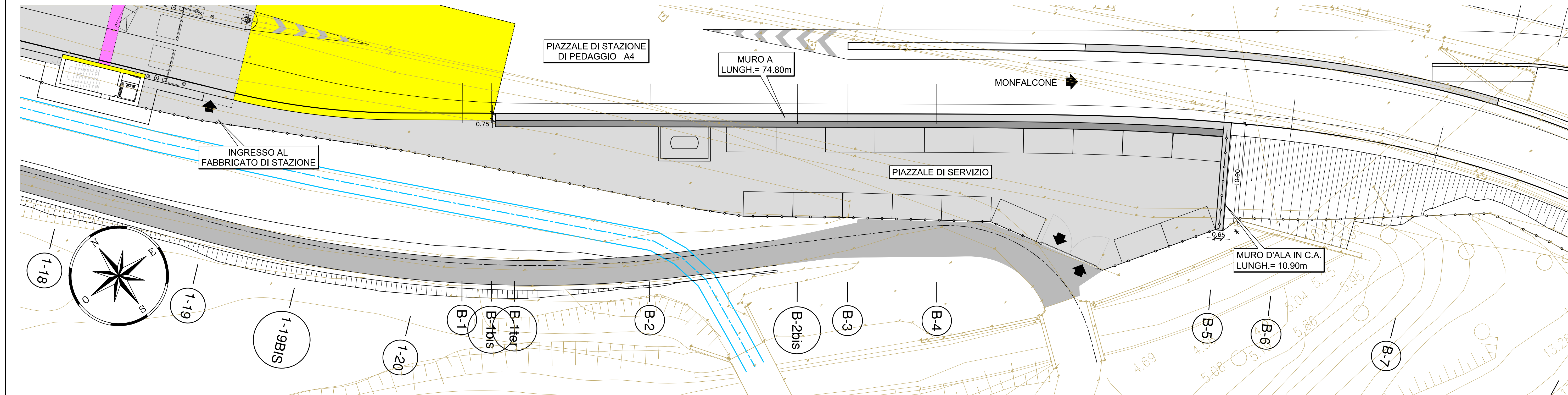
PROSPETTO MURO A (1:100)



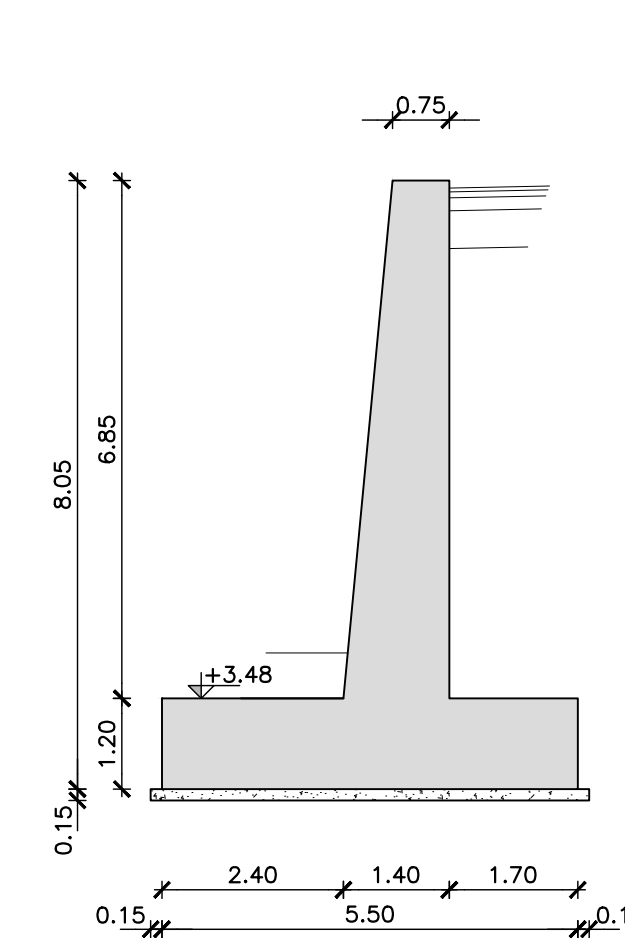
SEZIONE LONGITUDINALE MURO A (1:100)



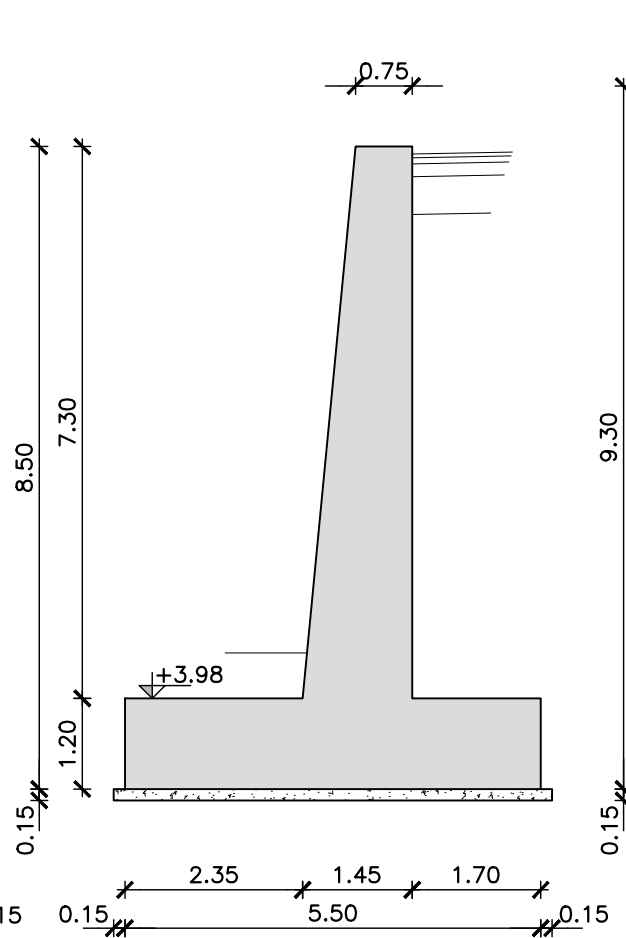
STRALCIO PLANIMETRICO ZONA MURO A (1:200)



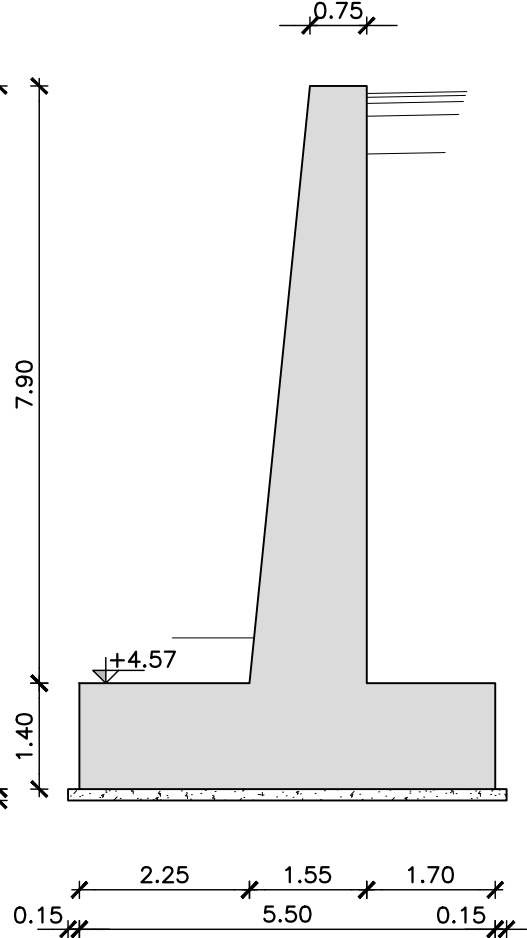
SEZIONE A-A (1:100)



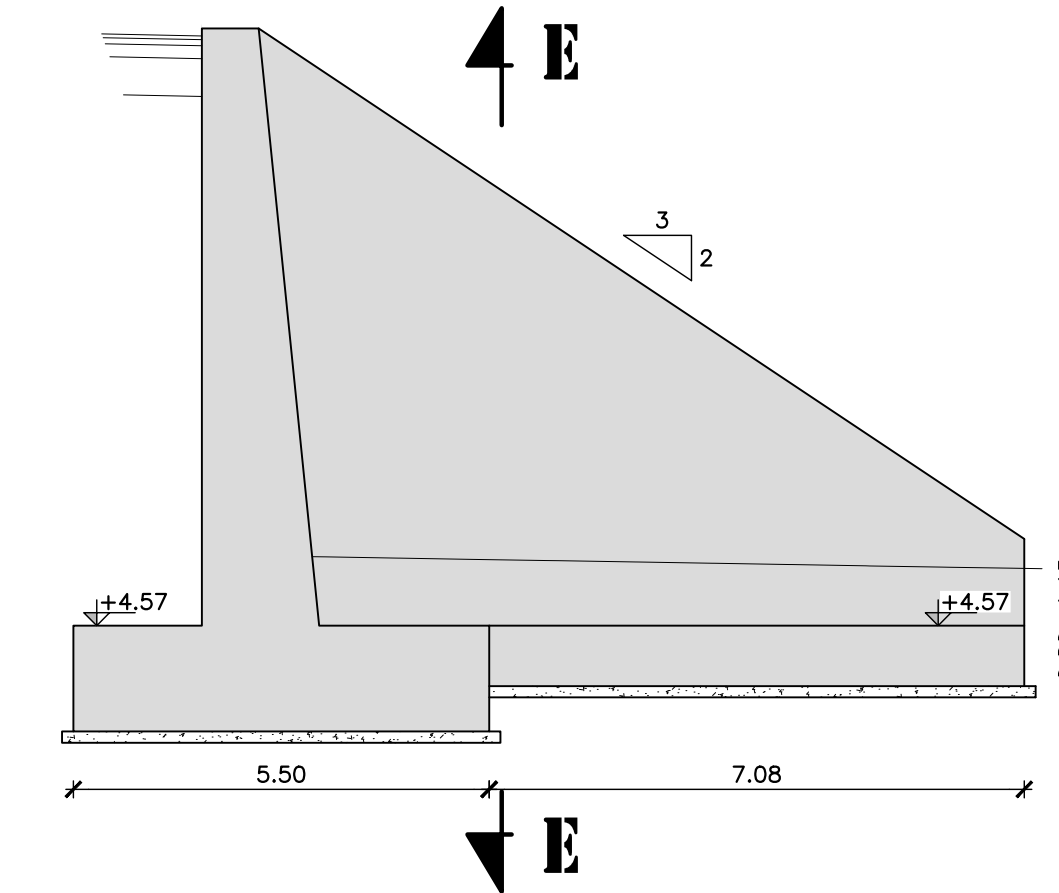
SEZIONE B-B (1:100)



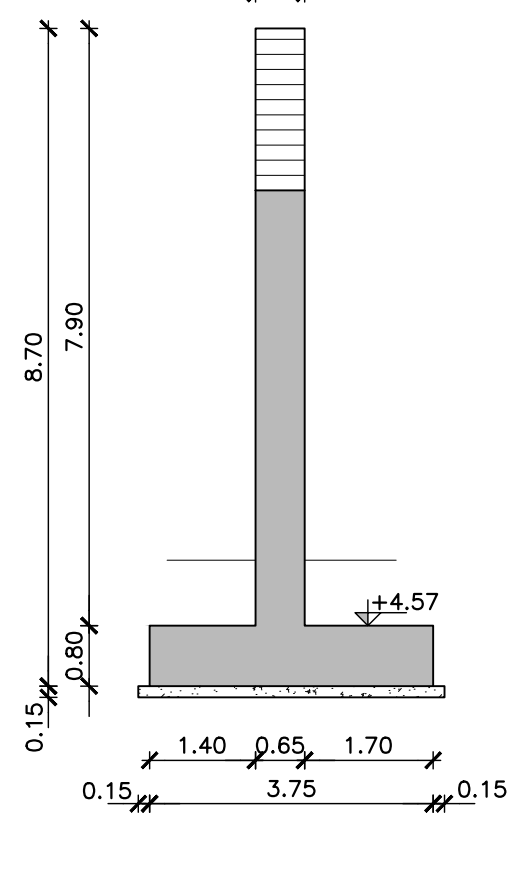
SEZIONE C-C (1:100)



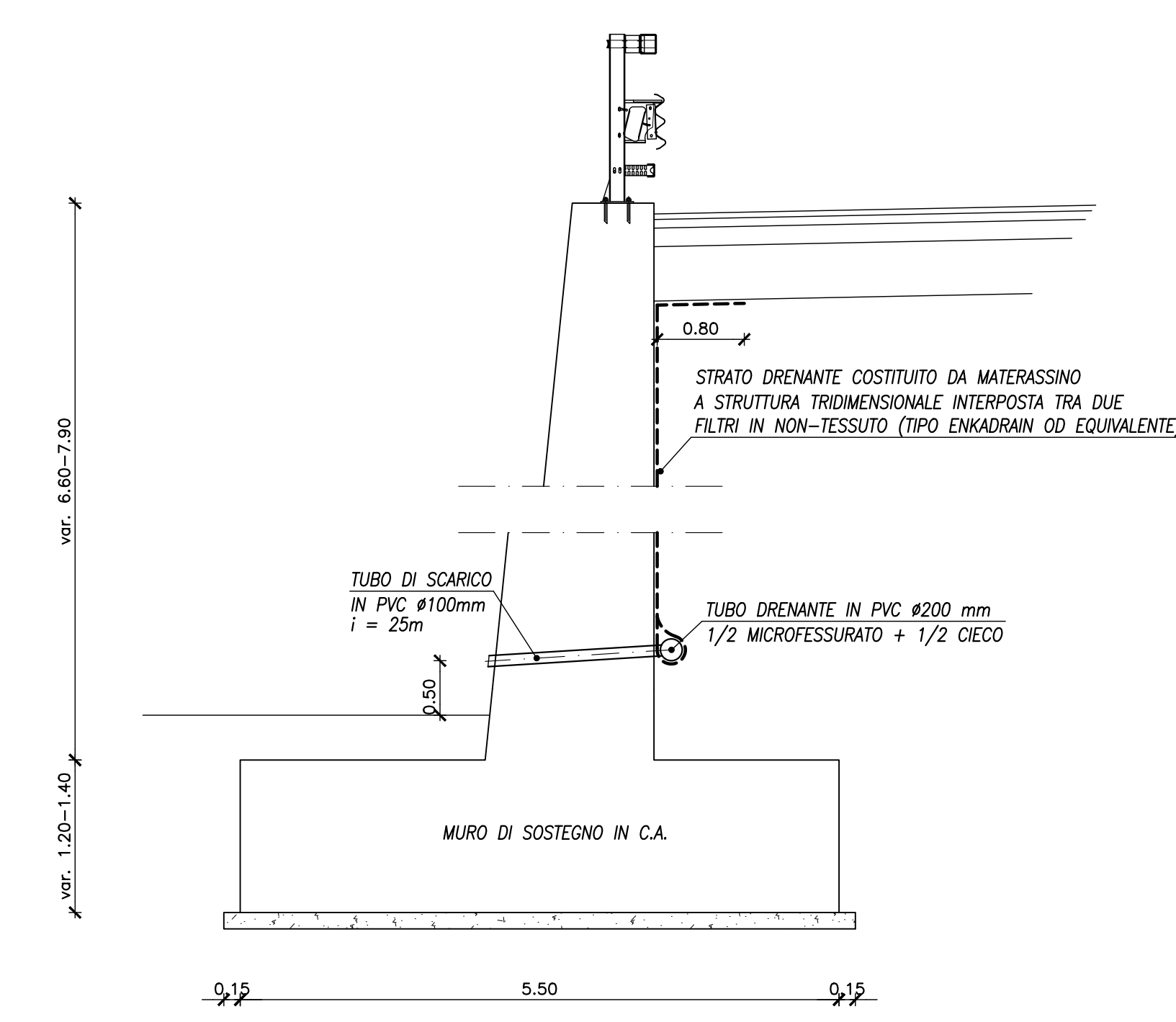
SEZIONE D-D - MURO D'ALA (1:100)



SEZIONE E-E (1:100)



PARTICOLARE DRENAGGIO MURO H = var. 6.60m - 7.90m (1:50)



PRESCRIZIONI MATERIALI

**CALCESTRUZZI:**  
SECONDO UNI EN206-1 e UNI 11104  
- **CALCESTRUZZO C12/15 PER SOTTOFONDAZIONI**  
Classe d'esposizione X0 (Prospetto 4 UNI 11104)  
Resistenza caratteristica  $R_{ck} \geq 15$  MPa  
cemento Portland composto TIPO II 32.5 R (UNI EN 197/1)  
dosaggio di cemento  $\geq 200$  kg/m<sup>3</sup> d'impasto  
rapporto A/C  $\leq 0.70$   
aggregati di tipo non gelivo vagliato e lavato  
diametro massimo inerte 25 mm  
consistenza: semifluida S3

- **CALCESTRUZZO C32/40 PER TUTTE LE STRUTTURE**  
Classe d'esposizione XF2 (Prospetto 4 UNI 11104)  
Resistenza caratteristica  $R_{ck} \geq 30$  MPa  
cemento Portland composto TIPO II 32.5 R (UNI EN 197/1)  
dosaggio di cemento  $\geq 340$  kg/m<sup>3</sup> d'impasto  
rapporto A/C  $\leq 0.50$   
aggregati di tipo non gelivo vagliato e lavato  
diametro massimo inerte 25 mm  
consistenza: fluida S4  
COPRIFERRO MINIMO: 4 cm

ACCIAIO D'ARMATURA:  
- BARRE DI ACCIAIO B450C

tensione caratt. di snervamento:  $f_{yk} \geq 450$  MPa  
tensione caratt. di rottura:  $f_{tk} \geq 540$  MPa  
 $f_{yk} > f_{yk, nom}$   
 $f_{tk} > f_{tk, nom}$   
 $(A_{sk}) \geq 7.5\%$   
 $(f_{yk}/f_{yk, nom}) \leq 1.25$   
 $(f_{tk}/f_{tk, nom}) \leq 1.35$   
SOVRAPPOSIZIONI BARRE:  $\geq 40$  diametri

N.B.:  
Prevedere giunti strutturali con interposizione di polistirolo sp. 1 cm  
Finitura a righe verticali realizzata con pannelli casseforma prefabbricati in c.a.

C.U.P. I41B07000150005

P.100

COMMISSARIO DELEGATO PER L'EMERGENZA DELLA MOBILITA' RIGUARDANTE LA A4 (TRATTO VENEZIA - TRIESTE) ED IL RACCORDO VILLESSE - GORIZIA  
Ordinanza del Presidente del Consiglio dei Ministri n° 3702 del 05 settembre 2008 e s.m.i.  
VIA LAZZAROTTO VECCHIO, 36 - 34123 TRIESTE  
Tel. 040 3189542 - 0432 925542 - Fax 040 3189545 commissario@autoviene.it

**AUTOSTRADA A4**  
**RIFACIMENTO BARRIERE ESISTENTI**  
**ADEGUAMENTO FUNZIONALE BARRIERA DEL LISERT**  
**PROGETTO DEFINITIVO**  
(Decreto Comm. Delegato n°231 del 22 marzo 2013)

OPERE D'ARTE MINORI  
Muri di sostegno in c.a.  
Muro di sostegno in c.a. del piazzale lato Sud (Muro A)  
Carpenteria  
scala 1:100, 1:200

PRIMA EMISSIONE

COORDINAMENTO E PROGETTAZIONE GENERALE: S.p.A. AUTOME VENETE; dott. ing. Matteo RIVERANI; dott. ing. Aldo URBAN  
PROGETTAZIONE SPECIALISTICA: MAXI SCARICHI; dott. ing. Marco SCANETTI; Collaboratori: dott. ing. Diego MOZINA  
SUPPORTO TECNICO OPERATIVO LOGISTICO: S.p.A. AUTOME VENETE; dott. ing. Edoardo PELLA; dott. ing. Enrico RAZZINI  
COMMISSARIO DELEGATO PER L'EMERGENZA: Ing. RAZZINI