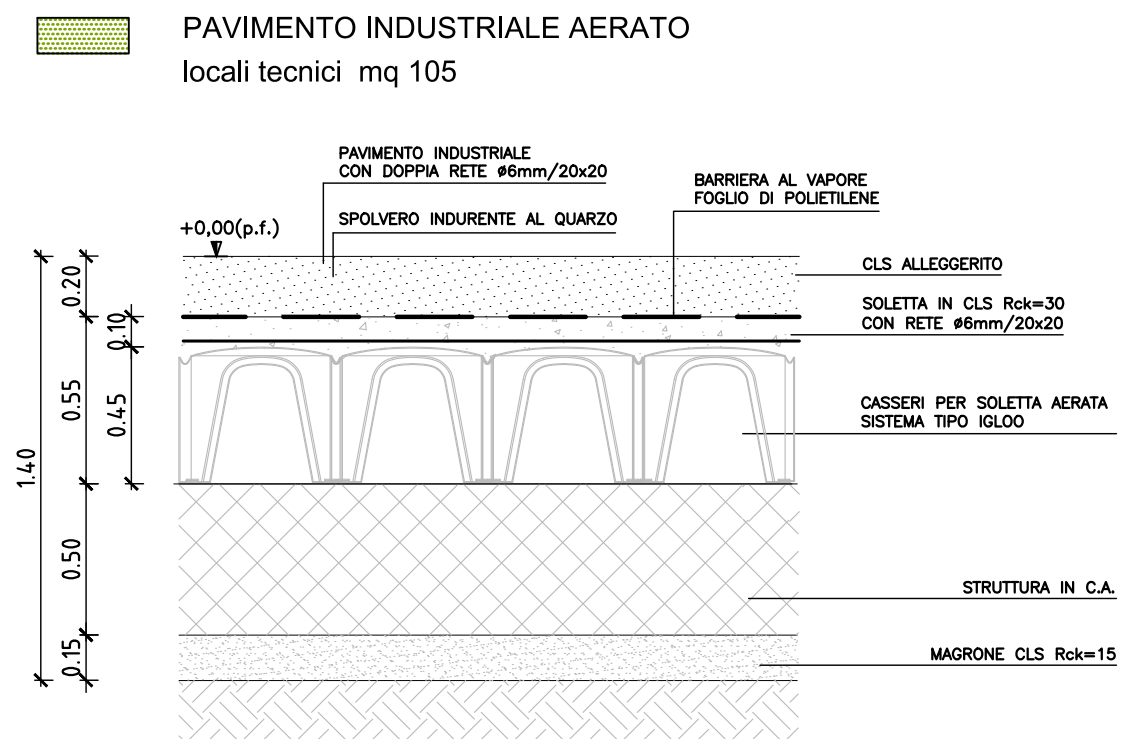
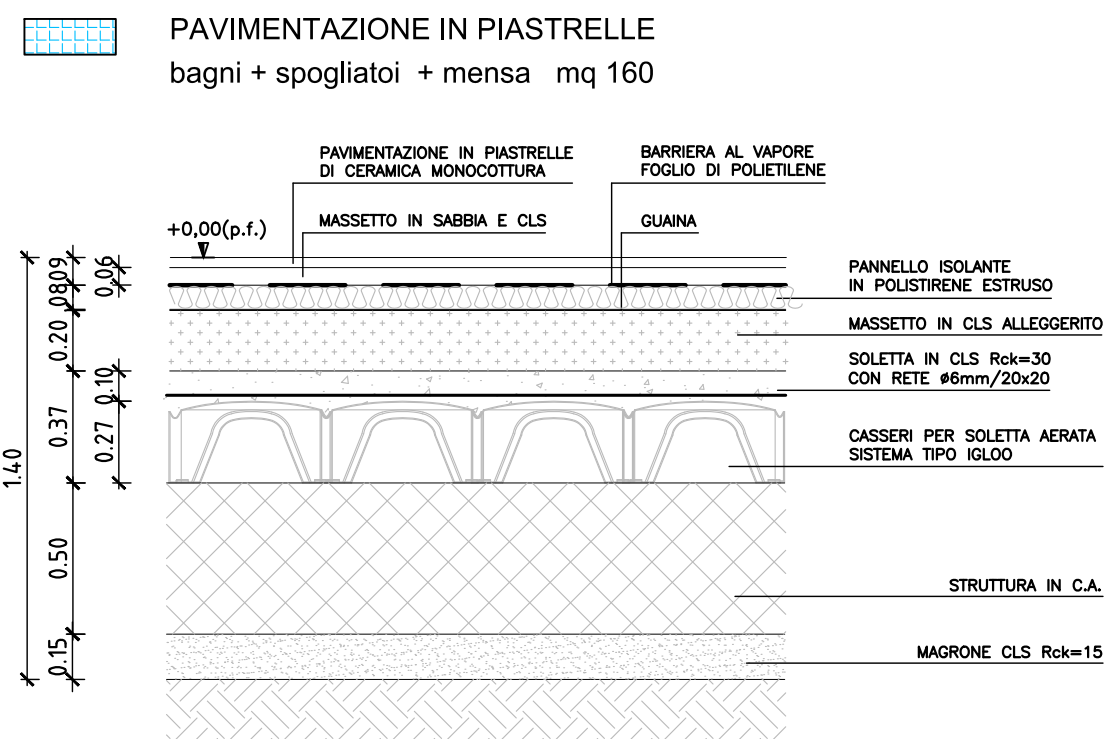
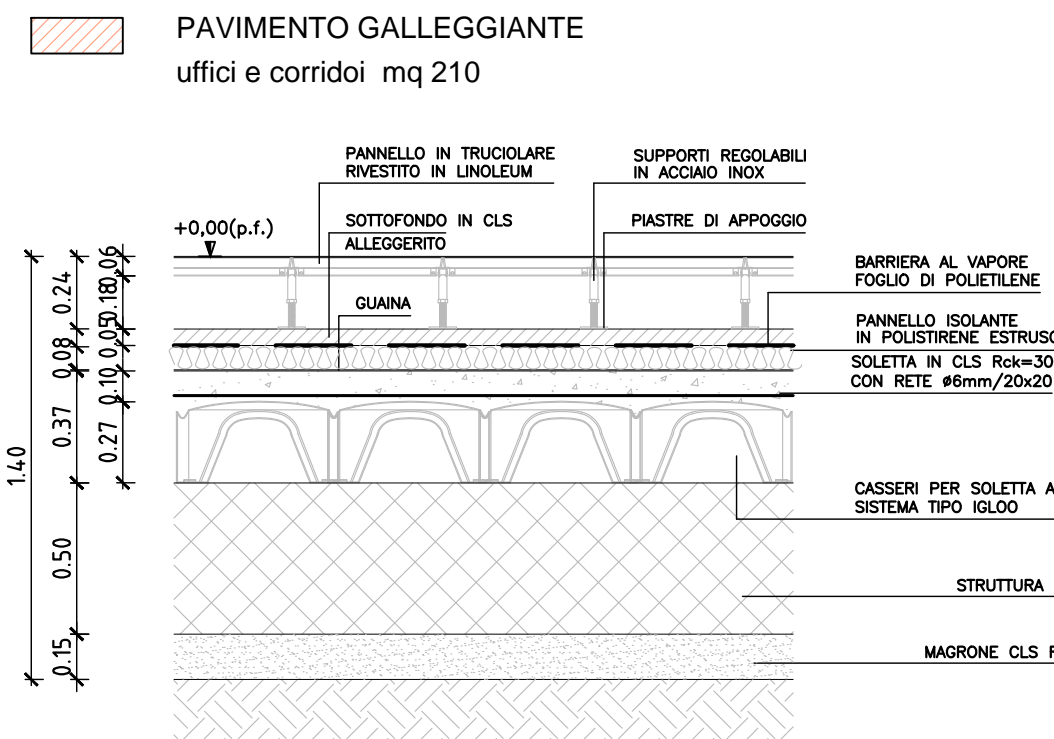
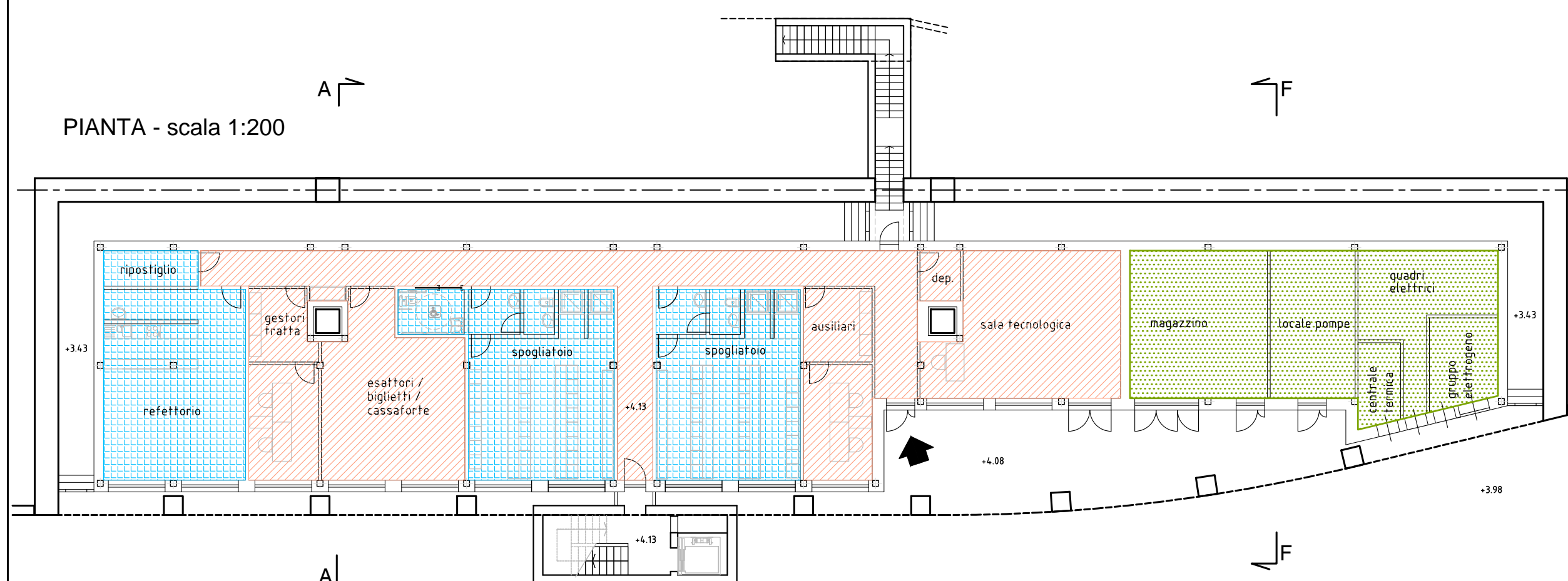


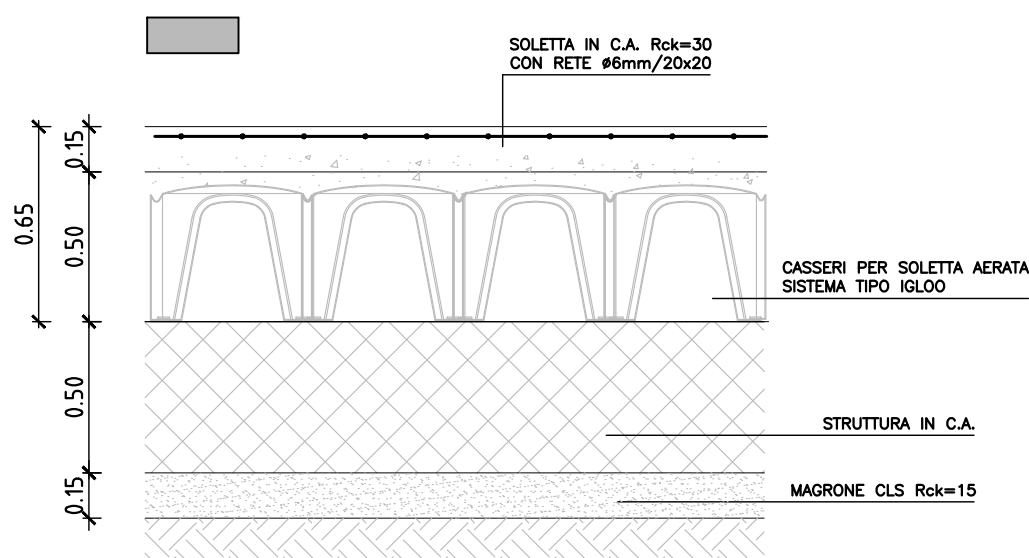
ABACO PARTIZIONI ORIZZONTALI - scala 1:25



PIANTA - scala 1:200



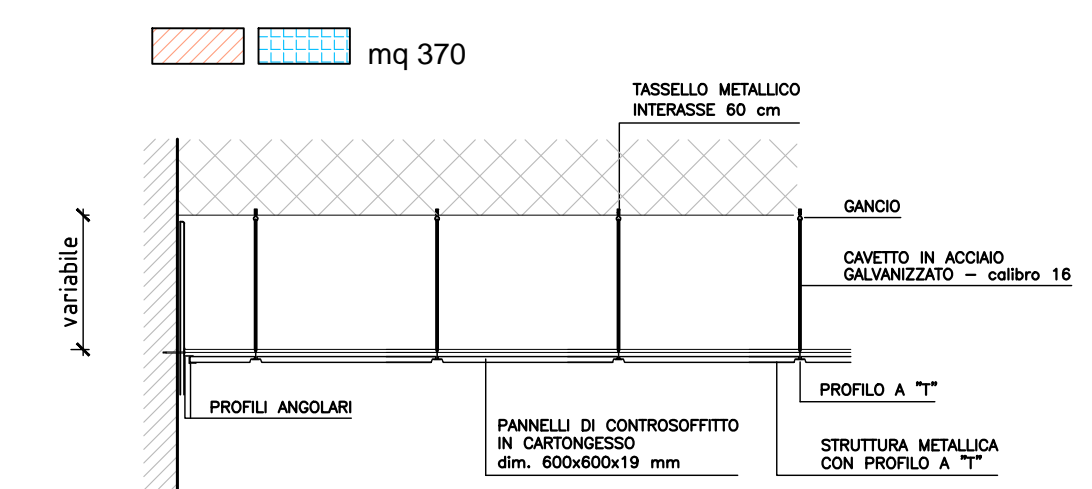
MARCIAPIEDE



PARTICOLARE SOLAIO DI COPERTURA



PARTICOLARE CONTROSOFFITTO



C.U.P. I41B07000150005

P.100

COMMISSARIO DELEGATO PER L'EMERGENZA DELLA MOBILITA' RIGUARDANTE LA A4 (TRATTO VENEZIA - TRIESTE) ED IL RACCORDO VILLESSE - GORIZIA
 Ordinanza del Presidente del Consiglio dei Ministri n° 3702 del 05 settembre 2008 e s.m.i.
 VIA LAZZARETTO VECCHIO, 26 - 34123 TRIESTE
 Tel 040 3189542 - 0432 925542 - Fax 040 3189545 commissario@autovie.it

AUTOSTRADA A4
RIFACIMENTO BARRIERE ESISTENTI
ADEGUAMENTO FUNZIONALE BARRIERA DEL LISERT
PROGETTO DEFINITIVO
 (Decreto Comm. Delegato n°231 del 22 marzo 2013)

OPERE EDILI E FABBRICATI	TEMATICA
Fabbricato di stazione	I
Abaco delle partizioni orizzontali	N. ALLEGATO e SUB.ALL.
	00.05.3.0
	1:200 - 1:25

3									
2									
1									
0	07/01/2015	PRIMA EMISSIONE							
REV.	DATA	DESCRIZIONE DELLA REVISIONE							

COORDINAMENTO E PROGETTAZIONE GENERALE
 S.p.A. AUTOVIE VENETE :
 dott. ing. Matteo RIVERANI
 dott. ing. Aldo URBAN



PROGETTAZIONE SPECIALISTICA:
 Collaboratori:
 dott. arch. Maria SPINETTI
 geom. Ingrid GIRALDI

SUPPORTO TECNICO OPERATIVO LOGISTICO
S.p.A. AUTOVIE VENETE
 34143 TRIESTE - Via V. Locchi, 19 - tel. 040/3189111
 Società soggetta all'attività di direzione e coordinamento da parte di Fruita S.p.A. - Finanziaria Regionale Friuli-Venezia Giulia
 CONCESSIONARIA ALL'ESTRAZIONE A4 VENEZIA - TRIESTE
 A23 PALMANOVA - GORIZIA
 A28 PORTOGRUARO - SERRAVALLE
 IL CAPO COMMESSA:
 dott.ing. Edoardo PELLA
 IL DIRETTORE AREA OPERATIVA:
 dott.ing. Enrico RAZZINI

NOME FILE: 1319I0005300.dwg 1319I0005300.plt	DATA PROGETTO: 02.06.2014	21A193	13	19	0
		CODICE MASTRO	ANNO	N.PROGETTO	REVISIONE

COMMISSARIO DELEGATO PER L'EMERGENZA
 IL RESPONSABILE UNICO DEL PROCEDIMENTO
 dott.ing. Enrico RAZZINI