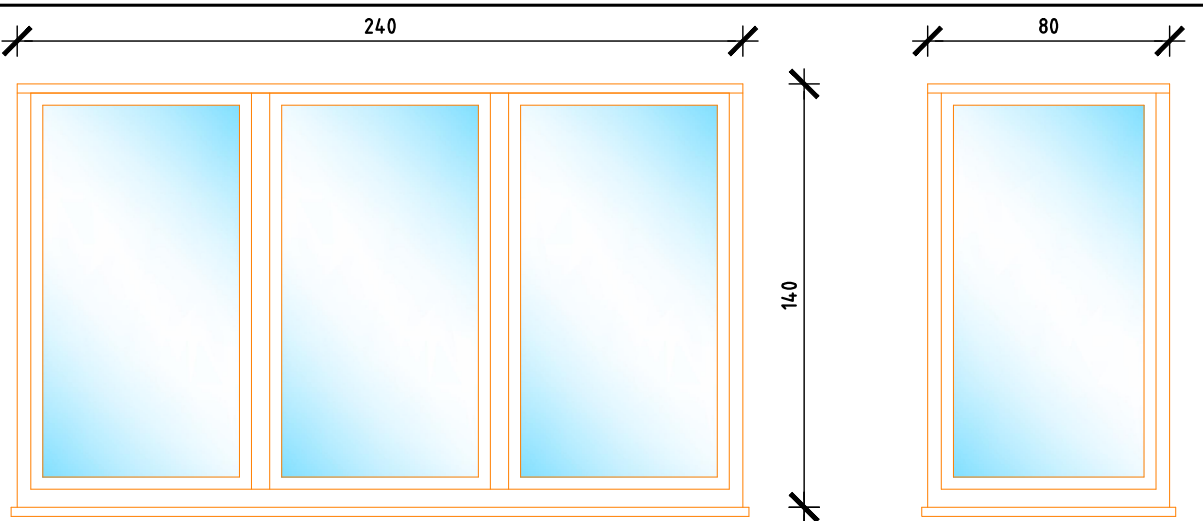
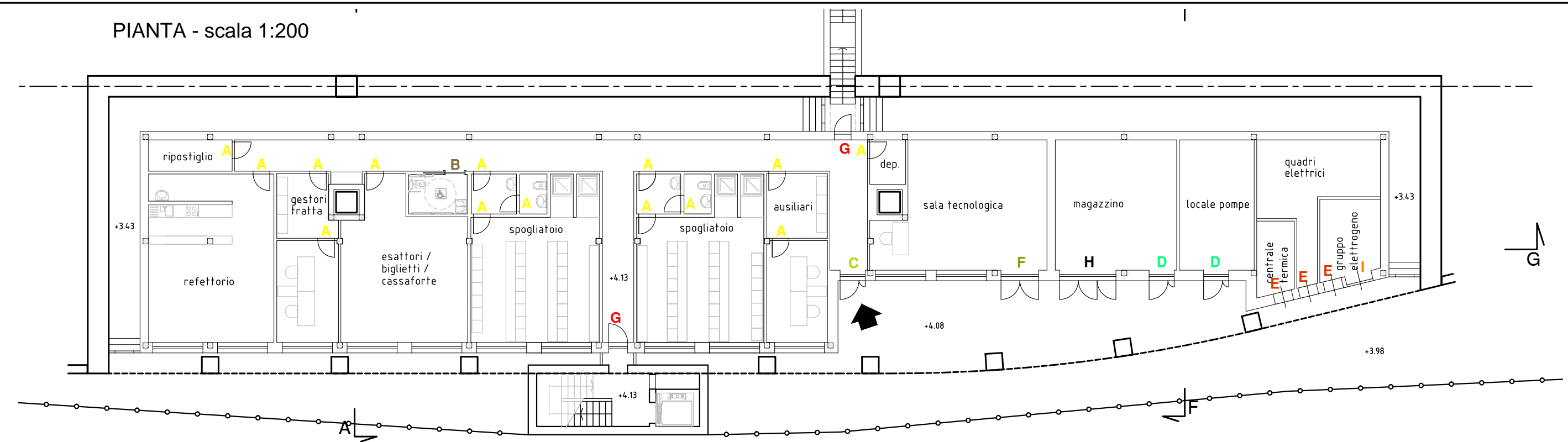


PIANTA - scala 1:200

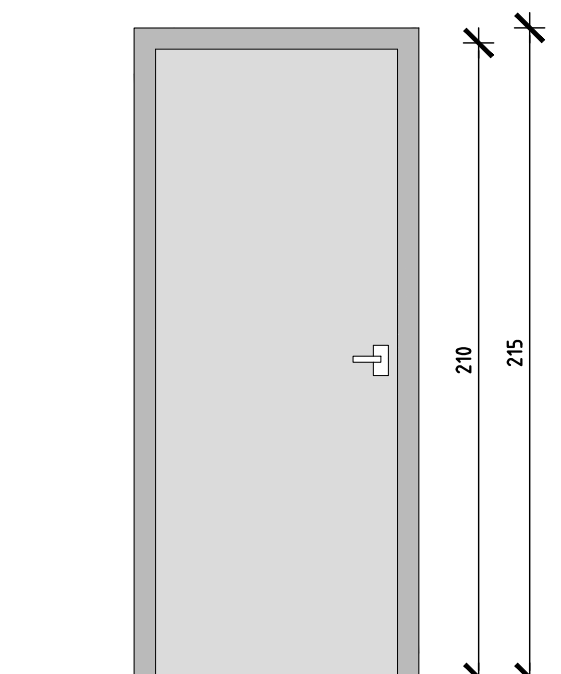
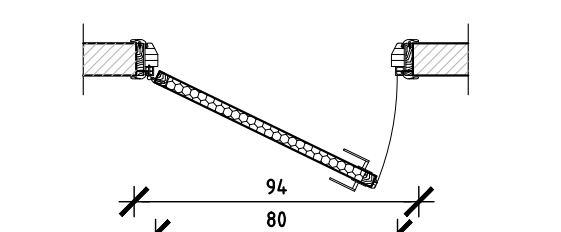


FINESTRE UFFICI - n.12

FINESTRE SCALE - n.5

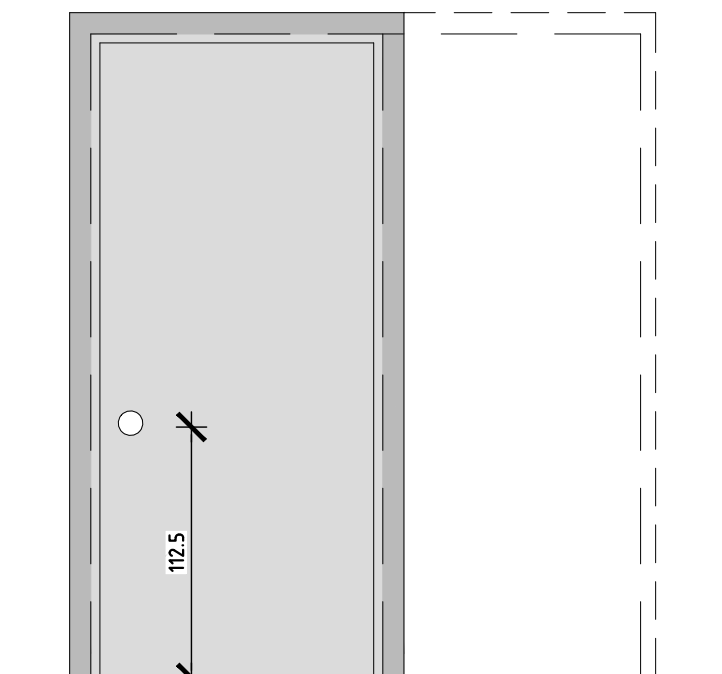
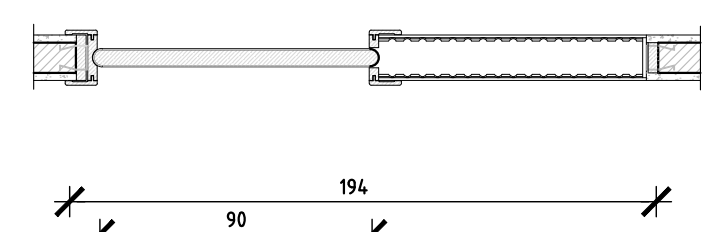
SERRAMENTO ESTERNO APRIBILE
telajo in profilato estruso di alluminio a taglio termico verniciato e anodizzato - RAL 3000
tamponamento con vetro camera 4/12/4 mm
con gas argon in camera
compresi accessori, panni in acciaio inox, boccole e particolari di scorrimento in poliammide rinforzato.

A PORTE UFFICI, SPOGLIATOI, BAGNI
n. 7 dx - n. 7 sx



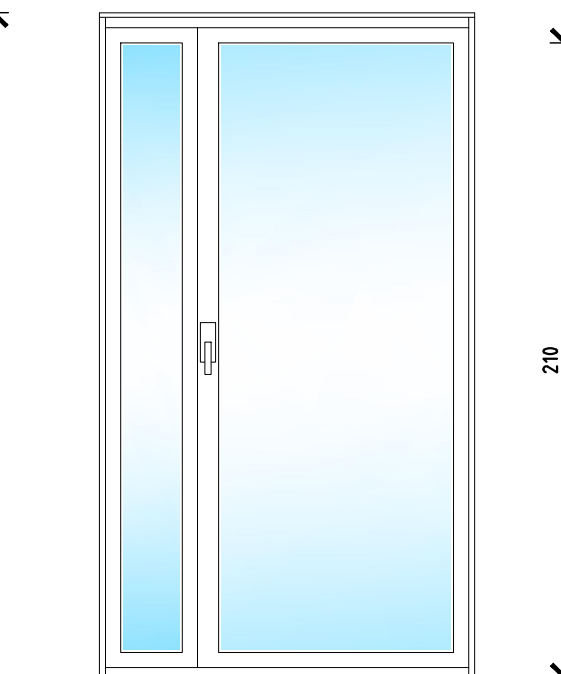
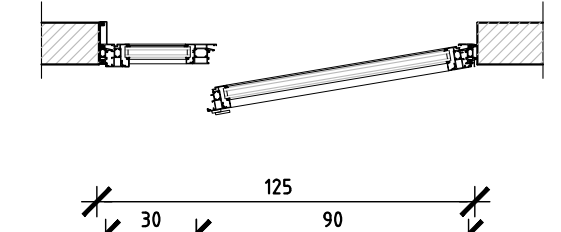
PORTA INTERNA AD 1 ANTA
- in legno e laminato.
- costituita da pannello tamburato e ossatura perimetrale in legno con rinforzi in corrispondenza delle cerniere e delle serrature.
- tamponamento con pannelli a nido d'ape alveolare trattato antimuffa ed antitarlo.
- rivestimento finale sulle due facce con finitura in laminato.

B PORTA BAGNO DISABILE
n. 1



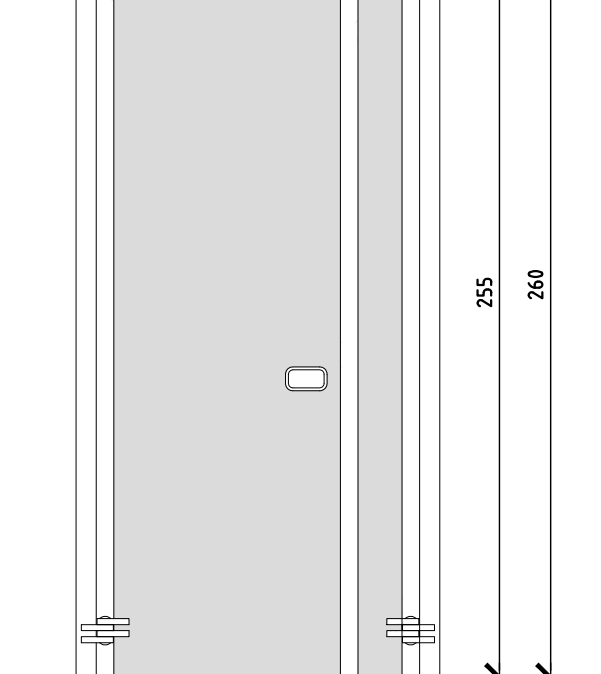
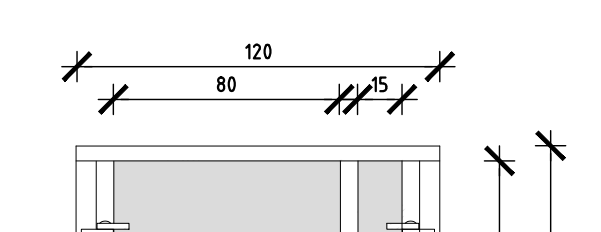
PORTA INTERNA SCORREVOLE A SCOMPARSA
costituita da:
- cornicione metallico in lamiera, per parete interna divisoria in cartongesso formata da profili di mm 75/100 con spessore complessivo finito di mm 100/125, idoneo per l'alloggiamento all'interno di una porta (modello anta unica) scorrevole, rigida, a scomparsa;
- pannello tamburato e ossatura perimetrale in legno, tamponamento con pannelli a nido d'ape alveolare trattato antimuffa ed antitarlo, rivestimento finale sulle due facce con finitura in laminato;
- completo di guarnizione di battuta in pvc, lit, maniglie da incasso e trascinamento, binario e relativi componenti

C PORTA INGRESSO UFFICI
n. 1



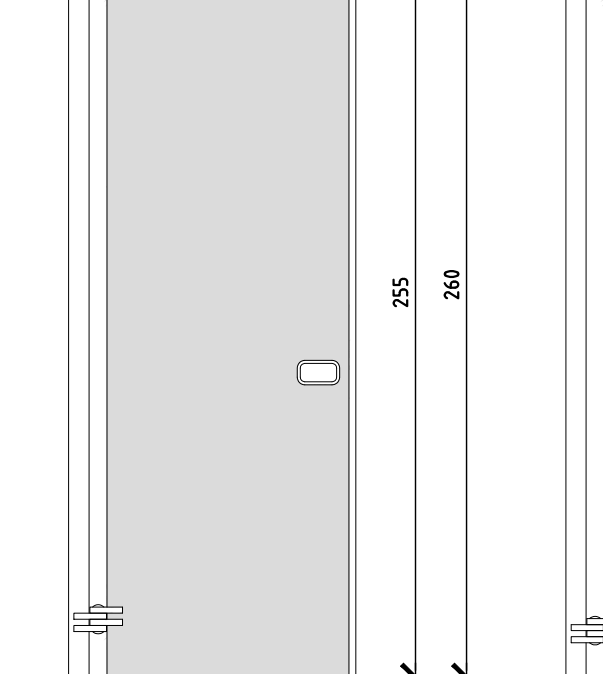
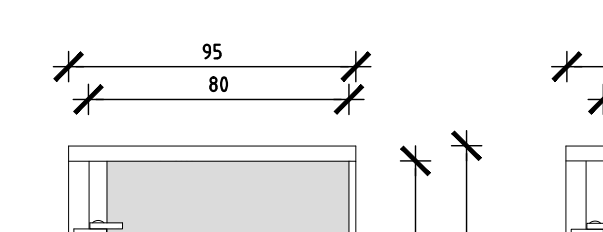
PORTA ESTERNA A 2 ANTE VETRATA
telajo in profilo di alluminio a taglio termico elettrocolorato (RAL 3000)
completa di vetro antiscalfiamento 4+4 / 12 / 4 mm
bancalino perimetrale, maniglie, serratura, ferramenta di sostegno e meccanismo di chiusura automatica a molla.

D PORTE ESTERNE LOCALI TECNICI E MAGAZZINI
n. 2



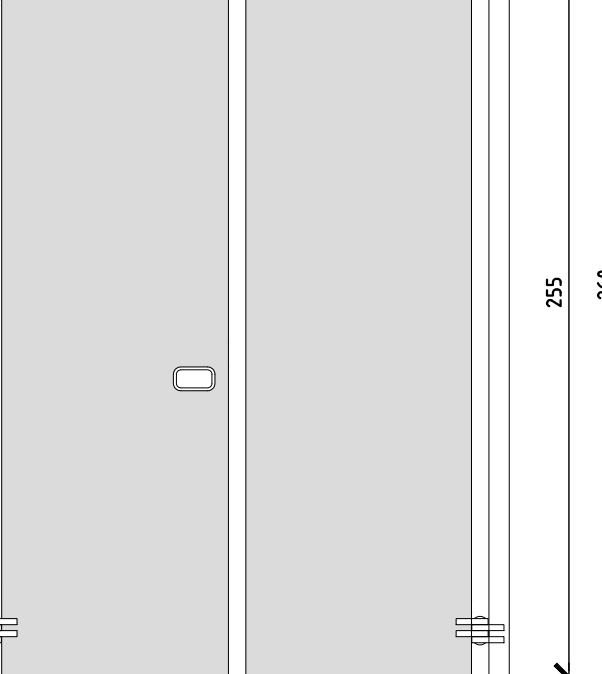
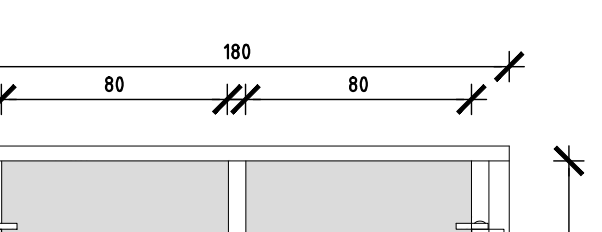
PORTA ESTERNA REI 60' AD 1 ANTA conforme alla normativa UNI 9723
realizzata in profilo di acciaio zincato, controtaio ad anta in acciaio zincato, guarnizione termoisolante perimetrale, finitura superficiale con polvere epossipoliesteri termoisolante antigraffio, serratura antincendio di sicurezza, maniglia antistrappo in acciaio e rivestimento in nylon, dotata di due cerniere e meccanismo di chiusura automatica a molla.

E PORTE ESTERNE LOCALI TECNICI E MAGAZZINI
n. 3



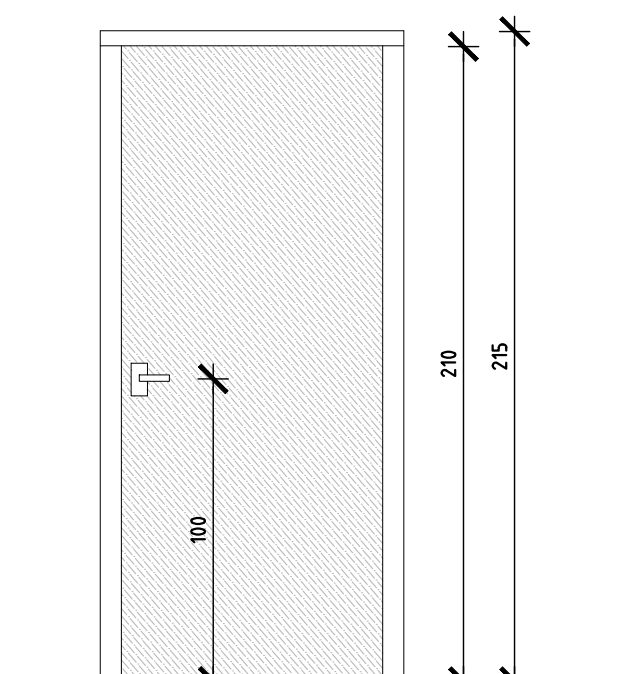
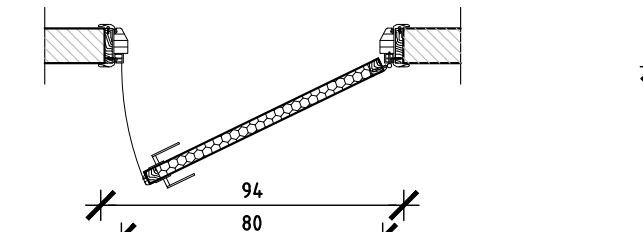
PORTA ESTERNA REI 60' AD 1 ANTA conforme alla normativa UNI 9723
realizzata in profilo di acciaio zincato, controtaio ad anta in acciaio zincato, guarnizione termoisolante perimetrale, finitura superficiale con polvere epossipoliesteri termoisolante antigraffio, serratura antincendio di sicurezza, maniglia antistrappo in acciaio e rivestimento in nylon, dotata di due cerniere e meccanismo di chiusura automatica a molla.

F PORTE ESTERNE LOCALI TECNICI E MAGAZZINI
n. 1



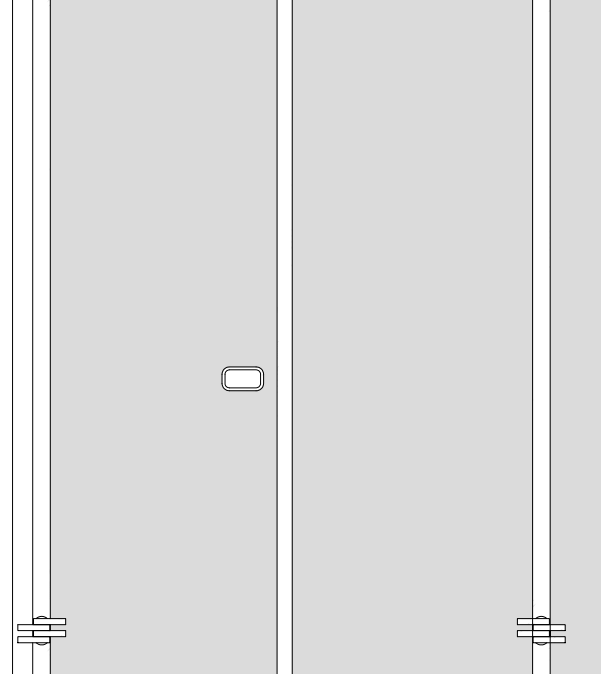
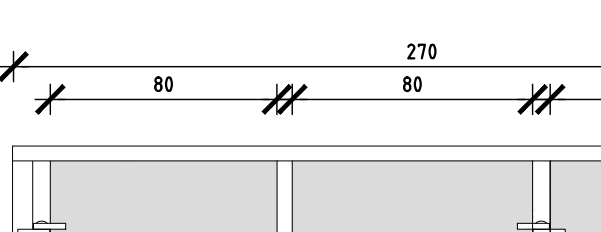
PORTA ESTERNA REI 60' AD 1 ANTA conforme alla normativa UNI 9723
realizzata in profilo di acciaio zincato, controtaio ad anta in acciaio zincato, guarnizione termoisolante perimetrale, finitura superficiale con polvere epossipoliesteri termoisolante antigraffio, serratura antincendio di sicurezza, maniglia antistrappo in acciaio e rivestimento in nylon, dotata di due cerniere e meccanismo di chiusura automatica a molla.

G PORTE ESTERNE COLLEGAMENTO CON VANI SCALA
n. 2



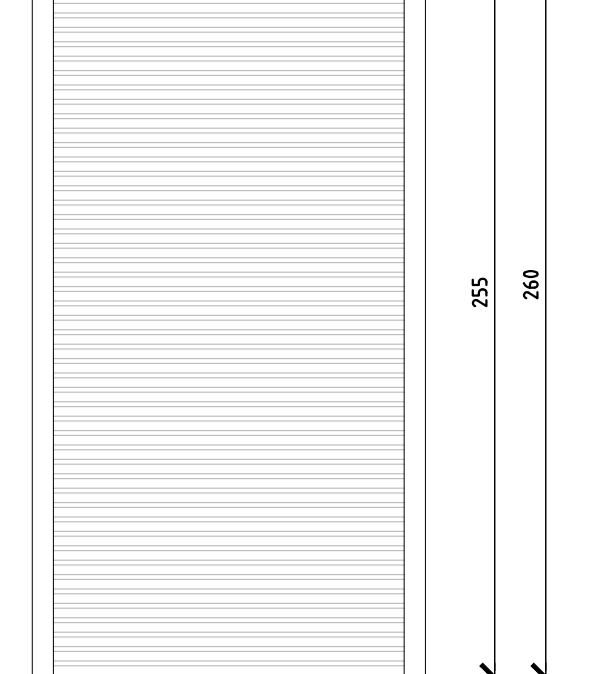
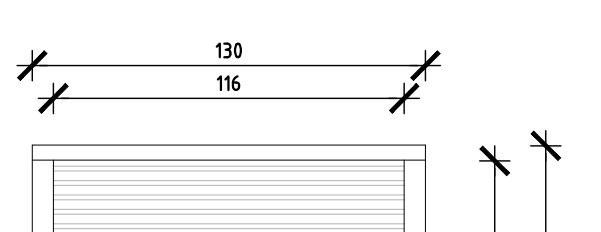
PORTA ESTERNA REI 60' AD 1 ANTA conforme alla normativa UNI 9723
realizzata in profilo di acciaio zincato, controtaio ad anta in acciaio zincato, guarnizione termoisolante perimetrale, finitura superficiale con polvere epossipoliesteri termoisolante antigraffio, serratura antincendio di sicurezza, maniglia antistrappo in acciaio e rivestimento in nylon, dotata di due cerniere e meccanismo di chiusura automatica a molla.

H PORTE ESTERNE LOCALI TECNICI E MAGAZZINI
n. 1



PORTA ESTERNA REI 60' AD 1 ANTA conforme alla normativa UNI 9723
realizzata in profilo di acciaio zincato, controtaio ad anta in acciaio zincato, guarnizione termoisolante perimetrale, finitura superficiale con polvere epossipoliesteri termoisolante antigraffio, serratura antincendio di sicurezza, maniglia antistrappo in acciaio e rivestimento in nylon, dotata di due cerniere e meccanismo di chiusura automatica a molla.

I GRIGLIA DI AREAZIONE LOCALI TECNICI
n. 1



PORTA ESTERNA REI 60' AD 1 ANTA conforme alla normativa UNI 9723
realizzata in profilo di acciaio zincato, controtaio ad anta in acciaio zincato, guarnizione termoisolante perimetrale, finitura superficiale con polvere epossipoliesteri termoisolante antigraffio, serratura antincendio di sicurezza, maniglia antistrappo in acciaio e rivestimento in nylon, dotata di due cerniere e meccanismo di chiusura automatica a molla.

C.U.P. I41B07000150005

P.100

COMMISSARIO DELEGATO PER L'EMERGENZA DELLA MOBILITA' RIGUARDANTE LA A4 (TRATTO VENEZIA - TRIESTE) ED IL RACCORDO VILLESSE - GORIZIA
Ordinanza del Presidente del Consiglio dei Ministri n° 3702 del 05 settembre 2008 e s.m.i.
VIA LAZZARETTO VECCHIO, 26 - 34123 TRIESTE
Tel 040 3189542 - 0432 925542 - Fax 040 3189545 commissario@autovie.it

AUTOSTRADA A4
RIFACIMENTO BARRIERE ESISTENTI
ADEGUAMENTO FUNZIONALE BARRIERA DEL LISERT
PROGETTO DEFINITIVO
(Decreto Comm. Delegato n°231 del 22 marzo 2013)

OPERE EDILI E FABBRICATI		TEMATICA	
Fabbricato di stazione		I	
Abaco dei serramenti		N. ALLEGATO e SUB-ALL.	
		00.05.5.0	
		1:200 - 1:20	

3					
2					
1					
0	07/01/2015	PRIMA EMISSIONE			
REV.	DATA	DESCRIZIONE DELLA REVISIONE	REDAZIONE	VERIFICATO	APPROVATO

COORDINAMENTO E PROGETTAZIONE GENERALE:
S.p.A. AUTOVIE VENETE :
dott. ing. Matteo RIVIERANI
dott. ing. Aldo URBAN

PROGETTAZIONE SPECIALISTICA:
Collaboratori:
dott. arch. Maria SPINETTI
geom. Ingrid GIRALDI

SUPPORTO TECNICO OPERATIVO LOGISTICO
S.p.A. AUTOVIE VENETE
34143 TRIESTE - Via V. Locchi, 19 - tel. 040/3189111
Società soggetta all'attività di direzione e coordinamento da parte di Frutale S.p.A. - Finanziaria Regionale Friuli-Venezia Giulia
CONCESSIONARIA AUTOSTRADA A4 VENEZIA - TRIESTE
A23 PALMANOVA - VERONA
A28 PORTOGRUARO - CONEGLIANO

IL CAPO COMMESSA:
dott.ing. Edoardo PELLA

IL DIRETTORE AREA OPERATIVA:
dott.ing. Enrico RAZZINI

COMMISSARIO DELEGATO PER L'EMERGENZA
IL RESPONSABILE UNICO DEL PROCEDIMENTO
dott.ing. Enrico RAZZINI

NOME FILE: 13190005500.dwg 13190005500.plt	DATA PROGETTO: 02.06.2014	21A193	13	19	0
		CODICE MASTRO	ANNO	N.PROGETTO	REVISIONE