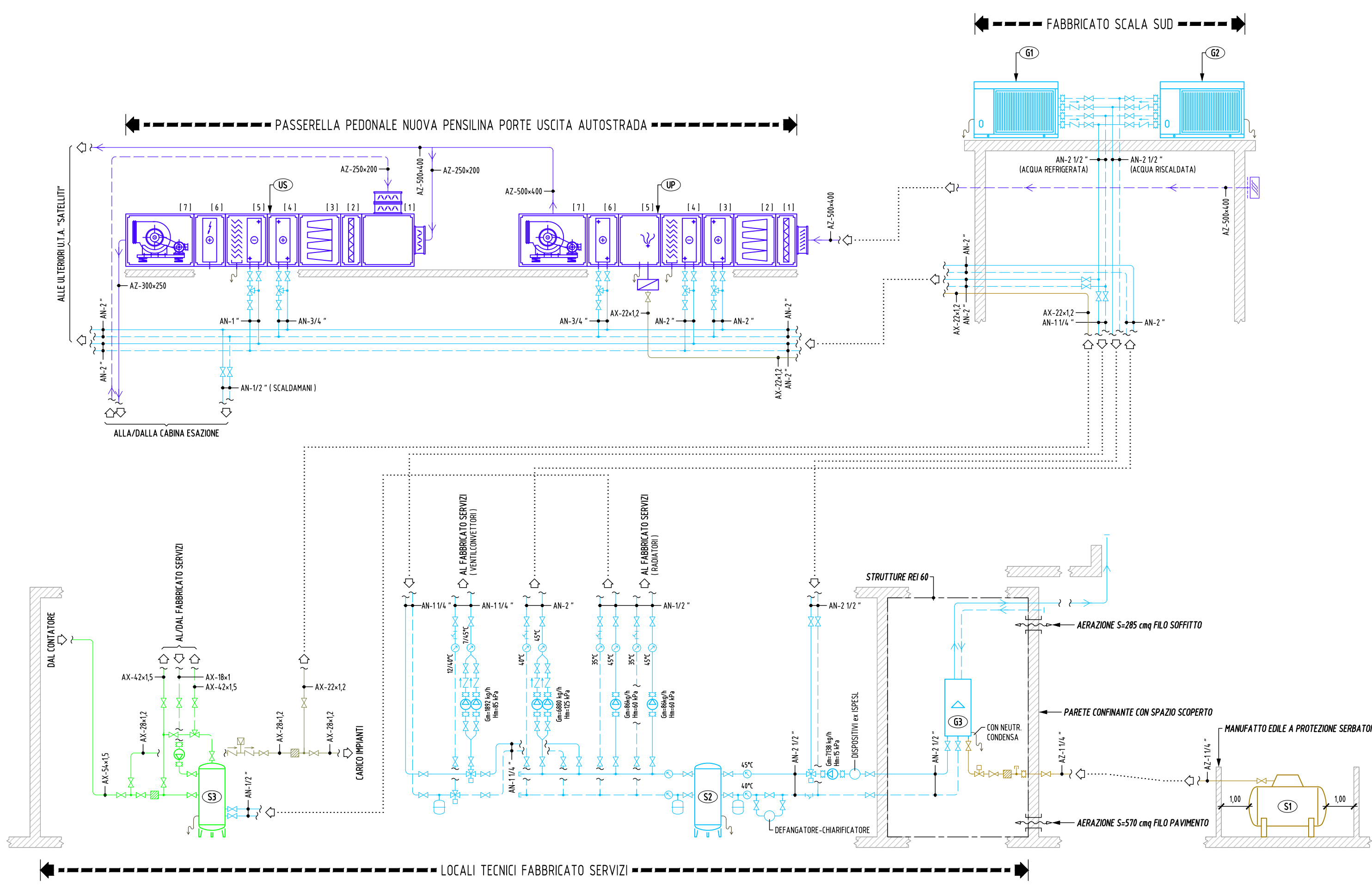


SCHEMA FUNZIONALE GENERALE

FUORI SCALA



LEGENDA SIMBOLI

(Blue circle)	IMPIANTO DI CLIMATIZZAZIONE	RETE DI RICIRCOLO ACQUA CALDA SANITARIA	REDUOTTORE / STABILIZZATORE DI PRESSIONE
(Brown circle)	IMPIANTO GAS (G.P.L.)	APPARECCHIO INDICATORE A LETTURA DIRETTA	SCARICO IMPIANTI MECCANICI
(Green circle)	IMPIANTO IDRICO-SANITARIO	APPARECCHIO COMANDO AUTOMATICO	RADIATORE
(Purple circle)	IMPIANTO IDRICO-TECNICO	COMANDO AUTOMATICO	VENTILCONVETTORE
(Yellow circle)	REGOLAZIONE E SUPERVISIONE IMPIANTI MECC.	CONTATORE	VALVOLA A TRE VIE
(Pink circle)	RETE DI SCARICO IMPIANTI MECCANICI	DISCONNETTORE	VALVOLA DI NON RITORNO
(Red circle)	IMPIANTO DI VENTILAZIONE MECCANICA	FILTRO A Y	VALVOLA GENERICA
(Light blue circle)	CANALIZZAZIONE DI MANDATA o TUBAZIONE DI MANDATA (ACQUA FREDDA PER IMPIANTO IDRICO-SANITARIO)	FILTRO A Y	VALVOLA DI ASPIRAZIONE ARIA
(Light purple circle)	CANALIZZAZIONE DI RITORNO o TUBAZIONE DI RITORNO (ACQUA CALDA PER IMPIANTO IDRICO-SANITARIO)	GIUNTO ELASTICO ANTI-VIBRANTE	VASO DI ESPANSIONE CHIUSO
(Light green circle)	CANALIZZAZIONE DI MANDATA o TUBAZIONE DI MANDATA (ACQUA FREDDA PER IMPIANTO IDRICO-SANITARIO)	GRIGLIA ANTI-INTEMPERIE CON RETE ANTI-INSETTO	ESTRATTORE / VENTILATORE
(Light orange circle)	CANALIZZAZIONE DI RITORNO o TUBAZIONE DI RITORNO (ACQUA CALDA PER IMPIANTO IDRICO-SANITARIO)	POMPA PER ACQUA	

ANNOTAZIONI

1 - APPARECCHIATURE PRINCIPALI

POS.	DESCRIZIONE E DATI CARATTERISTICI	POS.	DESCRIZIONE E DATI CARATTERISTICI
(B1)	POMPA DI CALORE REVERSIBILE ELETTRICA ARIA-ACQUA ESISTENTE DA RILASCARE (P173 kW (Ine) 35 °C - T _{ext} 7/12 °C - P148 kW (Ine) 7 °C - T _{ext} 4/5/10 °C) C.S.	(UP)	UNITA' TRATTAMENTO ARIA "PRIMARIA" DA ESTERNO - DIM. 4475x710x911 mm - PESO 845 kg - COSTITUITA DA: (1) FILTRO PIANO (2) FILTRO A TASCE CORTE (3) BATTERIA CALDA AD ACQUA - P1=37,6 kW (4) BATTERIA FREDDA AD ACQUA - P1=12,2 kW (5) UMIDIFICAZIONE A PARDE - Qm=24,9 kg/h (6) BATTERIA CALDA AD ACQUA (POSTI ESTIVI) - P1=2,6 kW (7) VENTILATORE A PORTATA VARIABILE - Q _v =3000 m ³ /h COMPLETA DI SERRANDE ED ACCESSORI DI FUNZIONAMENTO
(B2)	CALDAMIA A CONDENSAZIONE A GAS (G.P.L.) P1=85 kW (Ine) 50 °C, COMPLETA DI ACCESSORI DI FUNZIONAMENTO E FUMISTERIA	(U5)	UNITA' TRATTAMENTO ARIA "SATELLITE" DA ESTERNO - DIM. 3225x580x712 mm - PESO 360 kg - COSTITUITA DA: (1) CAMERA DI MISCELA (2) FILTRO PIANO (3) FILTRO A TASCE CORTE (4) BATTERIA CALDA AD ACQUA - P1=4,7 kW (5) BATTERIA FREDDA AD ACQUA - P1=1,9 kW (6) BATTERIA CALDA ELETTRICA - P1=0,9 kW (INTEGRIBILI SU TRE GRADNI) (7) VENTILATORE A PORTATA VARIABILE - Q _v =900 m ³ /h COMPLETA DI SERRANDE ED ACCESSORI DI FUNZIONAMENTO
(B3)	MONO SPLIT INVERTER PER RAFFRESCAMENTO / RISCALDAMENTO P1=8000 BTU, COMPLETO DI ACCESSORI DI FUNZIONAMENTO	(S1)	SERBATOIO FUORI-TERRA IN ACCIAIO PER GAS (G.P.L.) CAPACITA' 300L, COMPLETO DI DISPOSITIVI DI REGOLAZIONE E SICUREZZA
(B4)	SERBATOIO AD ACCUMULO IN ACCIAIO INOX, COIBENTATO VOLUME 100L, COMPLETO DI ACCESSORI DI FUNZIONAMENTO	(S2)	SERBATOIO AD ACCUMULO IN ACCIAIO INOX, COIBENTATO VOLUME 300L, COMPLETO DI ACCESSORI DI FUNZIONAMENTO
(B5)	BOLLITORE IN ACCIAIO INOX, COIBENTATO, CON SERPENTINA DI SCAMBIO VOLUME 300 L, COMPLETO DI RESISTENZA ELETTRICA ED ACCESSORI DI FUNZIONAMENTO	(S3)	BOLLITORE IN ACCIAIO INOX, COIBENTATO, CON SERPENTINA DI SCAMBIO VOLUME 300 L, COMPLETO DI RESISTENZA ELETTRICA ED ACCESSORI DI FUNZIONAMENTO

2 - CANALIZZAZIONI E TUBAZIONI

DATI DELLE CANALIZZAZIONI E TUBAZIONI

MATERIALE: AN = ACCIAIO NERO, AX = ACCIAIO INOX, AZ = ACCIAIO ZINCATO, PE = POLIETILENE ALTA DENSITA', PX = POLIETILENE RETICOLATO

AN - 1"1/2" - PAR = TIPO DI PISA - INT = INTERRATA, PAR = A PARETE, PAV = A PAVIMENTO, SOP = A SOFFITTO

DIAMETRO ESTERNO IN MM (CANALIZZAZIONI), DIAMETRO IN MM (TUBI "P" O IN POLIETILENE (TUBI "AN" E "AZ")), DIAMETRO ESTERNO IN MM (TUBI "AX" O "PX")

SPessori in MM IN MM DELL'ISOLAMENTO DELLE CANALIZZAZIONI (CONDUTTIVITA' TERMICA DELL'ISOLANTE NON SUPERIORE A 0,043 W/mK)

TIPO SERVIZIO	TIPO INSTALLAZIONE	ESTERNA O IN LOCALI NON RISCALDATI	ALL'INTERNO ISOLAMENTO INVOLUCRO	IN LOCALI RISCALDATI
CANALI ARIA	30	15	9	9

L'ISOLAMENTO DI CANALI E TUBAZIONI A VISTA DOVRA' ESSERE ADEGUIAMENTE PROTETTO CONTRO DANNI/INGIUNTI ES. CON GIUNTA IN PVC, LAMERINO DI ALLUMINO, ETC.)

SPessori in MM IN MM DELL'ISOLAMENTO DELLE TUBAZIONI (CONDUTTIVITA' TERMICA DELL'ISOLANTE NON SUPERIORE A 0,043 W/mK)

TIPO SERVIZIO	TIPO INSTALLAZIONE	ESTERNA O IN LOCALI NON RISCALDATI	ALL'INTERNO ISOLAMENTO INVOLUCRO	IN LOCALI RISCALDATI
ACQUA CALDA / RISCALDATA	20	30	40	50
ACQUA FREDDA / REFRIGERATA	19	32	19	25

DIAMETRO ESTERNO DELLA TUBAZIONE IN MM

L'ISOLAMENTO DELLE TUBAZIONI A VISTA DOVRA' ESSERE ADEGUIAMENTE PROTETTO CONTRO DANNI/INGIUNTI ES. CON GIUNTA IN PVC, LAMERINO DI ALLUMINO, ETC.)

3 - ELETTROPOMPE E VALVOLE MOTORIZZATE

ELETTROPOMPE CROCIATI ACQUA REFRIGERATA / RISCALDATA (CLIMATIZZAZIONE)

TUTTE LE ELETTROPOMPE SARANNO EQUITAPPATE CON IL CIRCUITO IDRAULICO AUSILIARIO SOTTO INDICATO PER LA MISURA DELLA DIFFERENZA DI PRESSIONE TRA LE BOCHE DI ASPIRAZIONE E MANDATA.

ELETTROVALVOLE IN GENERE

TUTTE LE ELETTROVALVOLE SARANNO EQUITAPPATE CON IL CIRCUITO IDRAULICO AUSILIARIO DI BY-PASS SOTTO INDICATO.

4 - RADIATORI E VENTILCONVETTORI

DATI DEI VENTILCONVETTORI (NELLOTTA' DEL VENTILATORE e MEDIA) E DELLE TUBAZIONI TERMINALI DI ALIMENTAZIONE IDRICA E DI SCARICO.

TAGLIA	P _{max} (l/s) °C	P _{min} (l/s) °C	Q _v (l/h)	ALIMENTAZIONE IDRICA	SCARICO
TIPO 1	465 W	195 W	996 W	170 l/h	PX - 2x2 - PAV
TIPO 2	976 W	1470 W	1936 W	253 l/h	PX - 2x2 - PAV
TIPO 3	1424 W	2245 W	2960 W	386 l/h	PX - 2x2 - PAV

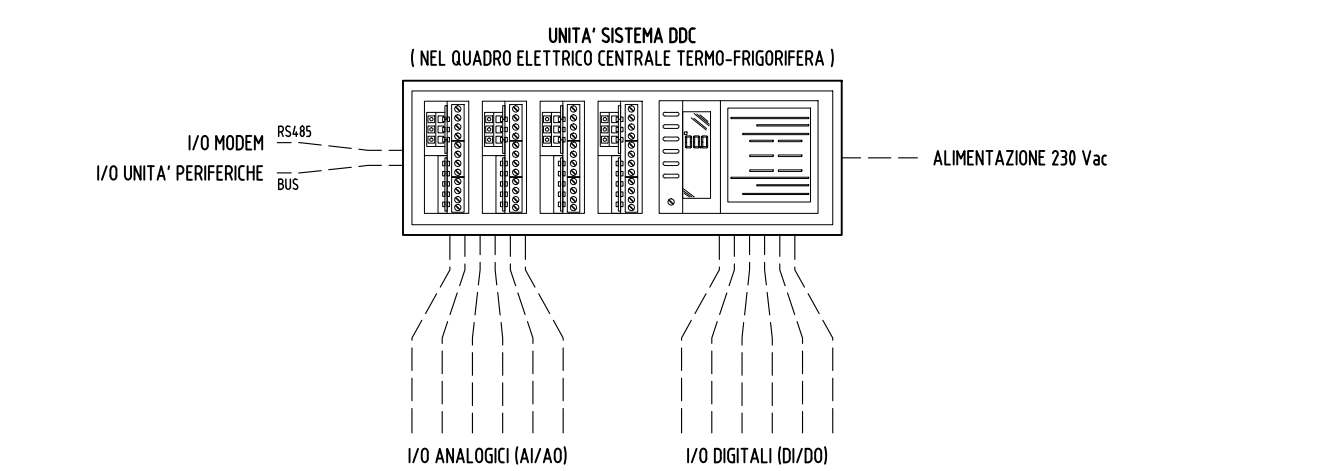
5 - APPARECCHI SANITARI

TUBAZIONI TERMINALI DI ALIMENTAZIONE IDRICA E DI SCARICO DEGLI APPARECCHI SANITARI

APPARECCHIO	ACQUA FREDDA	ACQUA CALDA	SCARICO
DOCIA	PX - 16x2,0 - PAV	PX - 16x2,0 - PAV	PE - DN 48 - PAV
LAVABO	PX - 16x2,0 - PAV	PX - 16x2,0 - PAV	PE - DN 48 - PAV
VASO	PX - 16x2,0 - PAV		PE - DN 110 - PAR

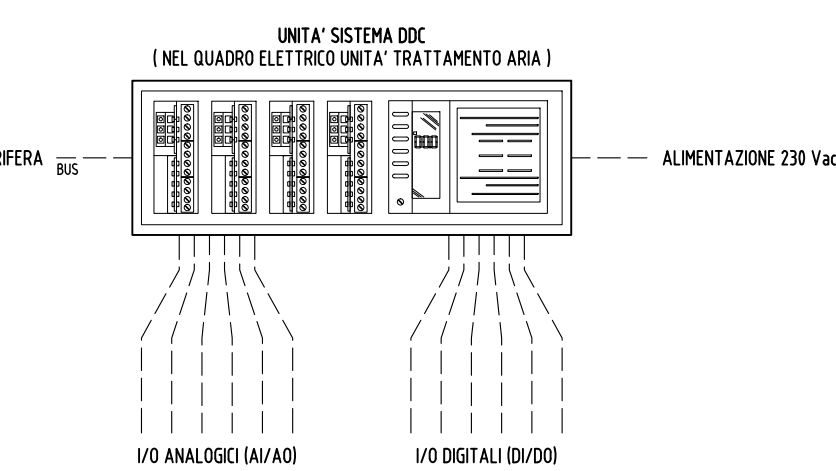
SCHEMA REGOLAZIONE CENTRALE TERMO-FRIGORIFERA

FUORI SCALA



SCHEMA REGOLAZIONE U.T.A.

FUORI SCALA



UNITA' "CENTRALE TERMO-FRIGORIFERA"

N.	FUNZIONALITA' / ELEMENTO IN CAMPO	AI	AO	DI	DO	N.	FUNZIONALITA' / ELEMENTO IN CAMPO	AI	AO	DI	DO			
1	MISURA TEMPERATURA ARIA ESTERNA / SONDA	1			16									
2	MISURE TEMPERATURE MANDATA-RITORNO GENERATORI / SONDE	10			17									
3	MISURE TEMPERATURE MANDATA-RITORNO CIRCUITI / SONDE	8			18									
4	MISURE TEMPERATURE SERBATOI / SONDE	3			19									
5	COMANDI E ALLARMI GENERATORI / CONTROLLORI GENERATORI	3	3	3	20									
6	COMANDI ELETTROPOMPE / ATTUATORI Q.E.			8	21									
7	ALLARMI ELETTROPOMPE / ELETTROPOMPE			3	22									
8	COMANDI ELETTROVALVOLE / ATTUATORI ELETTROVALVOLE			3	23									
9	ALLARMI ELETTROVALVOLE / ELETTROVALVOLE			3	24									
10	A DISPOSIZIONE	5	4	6	25									
11					26									
12					27									
13					28									
14					29									
15					30									
TOTALI N.											30	10	20	20

UNITA' U.T.A. "PRIMARIA"

N.	FUNZIONALITA' / ELEMENTO IN CAMPO	AI	AO	DI	DO	N.	FUNZIONALITA' / ELEMENTO IN CAMPO	AI	AO	DI	DO			
1	MISURA TEMPERATURA ARIA ESTERNA / SONDA	1			16									
2	MISURA UMDITA' ARIA ESTERNA / SONDA	1			17									
3	MISURA PRESSIONI DIFFERENZIALI FILTRI / SONDE	2			18									
4	MISURE TEMPERATURE BATTERIE / SONDE	3			19									
5	MISURA TEMPERATURA ARIA MANDATA / SONDA	1			20									
6	MISURA UMDITA' ARIA MANDATA / SONDA	1			21									
7	COMANDI ELETTROVALVOLE BATTERIE / ATTUATORI ELETTROVALVOLE			3	22									
8	COMANDO-ALLARMI UMIDIFICATORE / CONTROLLORE UMIDIFICATORE	1	1	1	23									
9	COMANDO-ALLARMI VENTILATORE / INVERTER Q.E.	1	1	1	24									
10	A DISPOSIZIONE	2	5	8	25									
11					26									
12					27									
13					28									
14					29									
15					30									
TOTALI N.											10	10	10	10

UNITA' U.T.A. "SATELLITE"

N.	FUNZIONALITA' / ELEMENTO IN CAMPO	AI	AO	DI	DO	N.	FUNZIONALITA' / ELEMENTO IN CAMPO	AI	AO	DI	DO			
1	MISURA TEMPERATURA ARIA RIPRESA CABINA / SONDA	1			16									
2	MISURA PRESSIONI DIFFERENZIALI FILTRI / SONDE	2			17									
3	MISURE TEMPERATURE BATTERIE / SONDE	3			18									
4	MISURA TEMPERATURA ARIA MANDATA / SONDA	1			19									
5	MISURA UMDITA' ARIA MANDATA / SONDA	1			20									
6	MISURA TEMPERATURA ARIA CABINA / SONDA	1			21									
7	COMANDI ELETTROVALVOLE BATTERIE / ATTUATORI ELETTROVALVOLE			2	22									
8	COMANDO RESISTENZE BATTERIA ELETTRICA / ATTUATORI Q.E.			1	23									
9	COMANDO-ALLARMI VENTILATORE / INVERTER Q.E.	1	1	1	24									
10	A DISPOSIZIONE	1	7	9	25									
11					26									
12					27									
13					28									
14					29									
15					30									
TOTALI N.											10	10	10	10

C.U.P. I41B07000150005

P.100

COMMISSARIO DELEGATO PER L'EMERGENZA DELLA MOBILITA' RIGUARDANTE LA A4 (TRATTO VENEZIA - TRIESTE) ED IL RACCORDO VILLESSE - GORIZIA

Ordinanza del Presidente del Consiglio dei Ministri n° 3702 del 05 settembre 2008 e s.m.i.
VIA LAZZARETTO VECCHIO, 26 - 34123 TRIESTE
Tel. 040 3189542 - 0432 925542 - Fax 040 3189545 commissario@autovie.it

AUTOSTRADA A4

RIFACIMENTO BARRIERE ESISTENTI

ADEGUAMENTO FUNZIONALE BARRIERA DEL LISERT

PROGETTO DEFINITIVO

(Decreto Comm. Delegato n°231 del 22 marzo 2013)

IMPIANTI		TEMATICA	
Impianti meccanici		L	
Schemi funzionali		N. ALLEGATO e SUB-ALL.	
		01.01.0.0	

07/01/2015	PRIMA EMISSIONE	EC	EC	EP
REV.	DATA	DESCRIZIONE DELLA REVISIONE	REDACTO	VERIFICATO / APPROVATO

COORDINAMENTO E PROGETTAZIONE GENERALE

S.p.A. AUTOVIE VENETE
dot. ing. Matteo RIVIERI
dot. ing. Aldo URBAN

PROGETTAZIONE SPECIALISTICA:
IMPIANTI - ing. Enrico CAFORIO

SUPPORTO TECNICO OPERATIVO LOGISTICO

S.p.A. AUTOVIE VENETE
CONCESSIONARIA AUTOSTRADA A4
dot. ing. Edoardo PELLA
dot. ing. Enrico RAZZINI

COMMISSARIO DELEGATO PER L'EMERGENZA
Il RESPONSABILE UNICO DEL PROCEDIMENTO
dot. ing. Enrico RAZZINI

NOTE FILE: 13198101000.png
13198101000.cdr

DATA PROGETTO: 02.06.2014

21A193 13 19 0
CODICE MISTO ANNO N. PROGETTO REGIONE