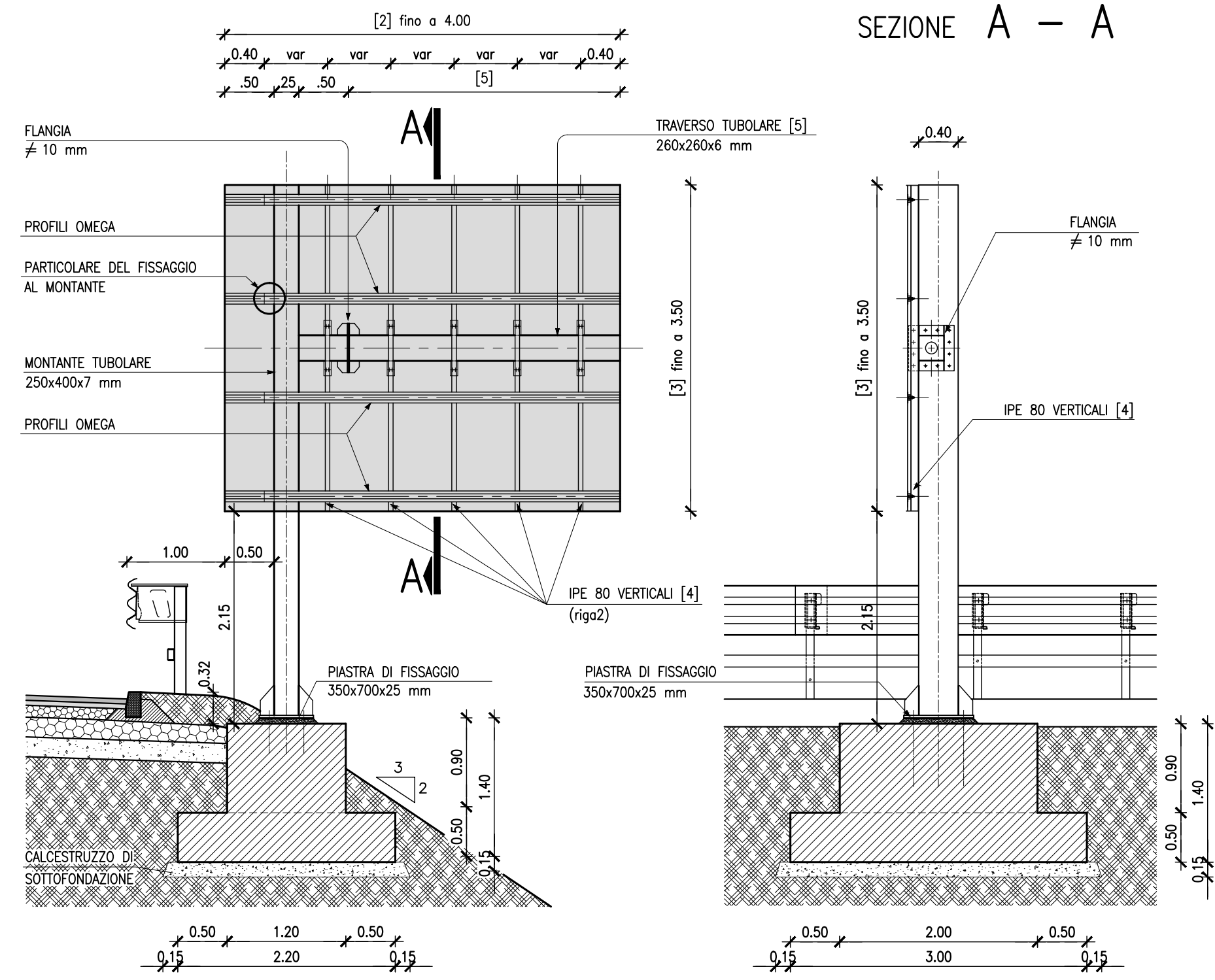
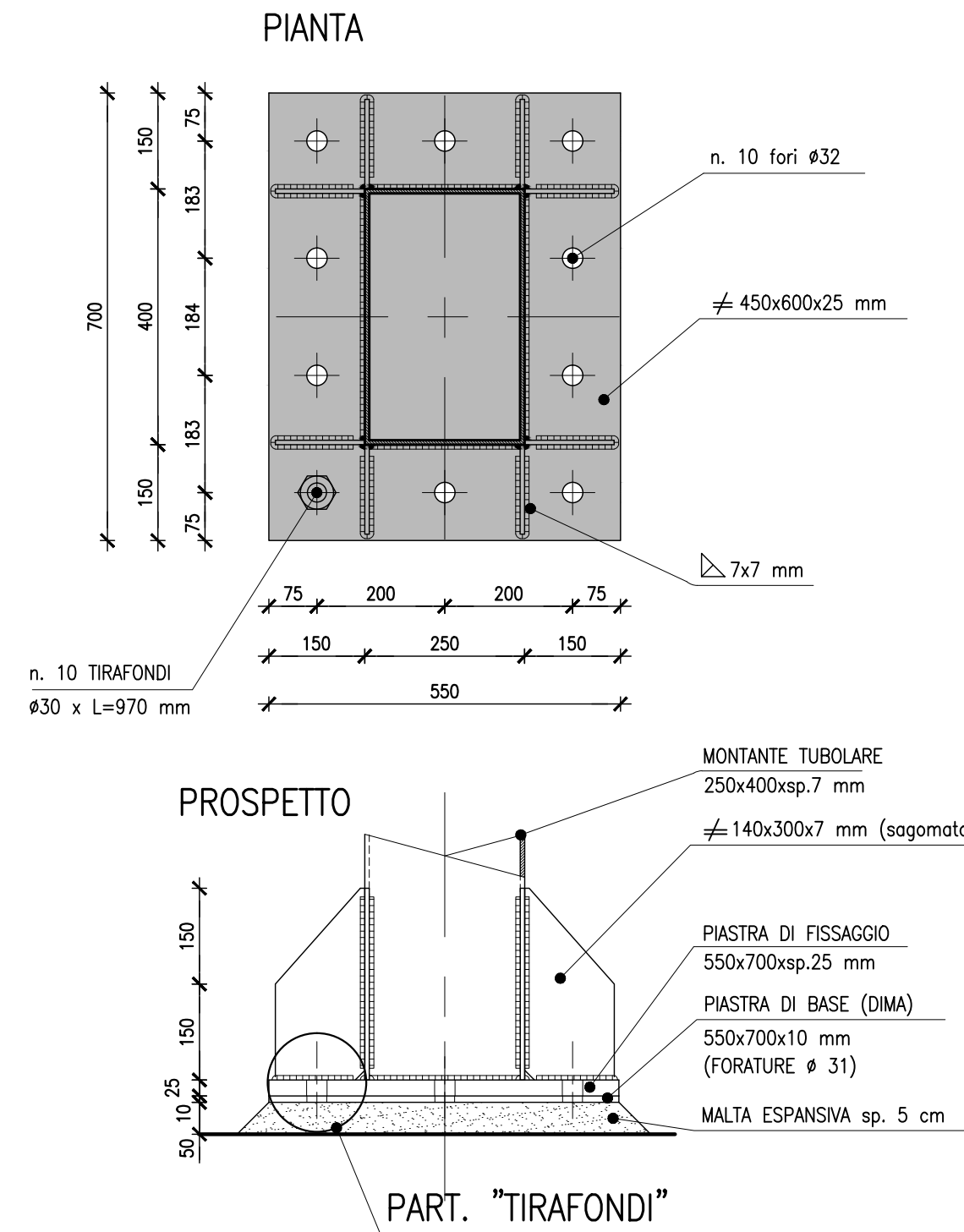


PORTALE A BANDIERA TIPO (1:50)
PROSPETTO

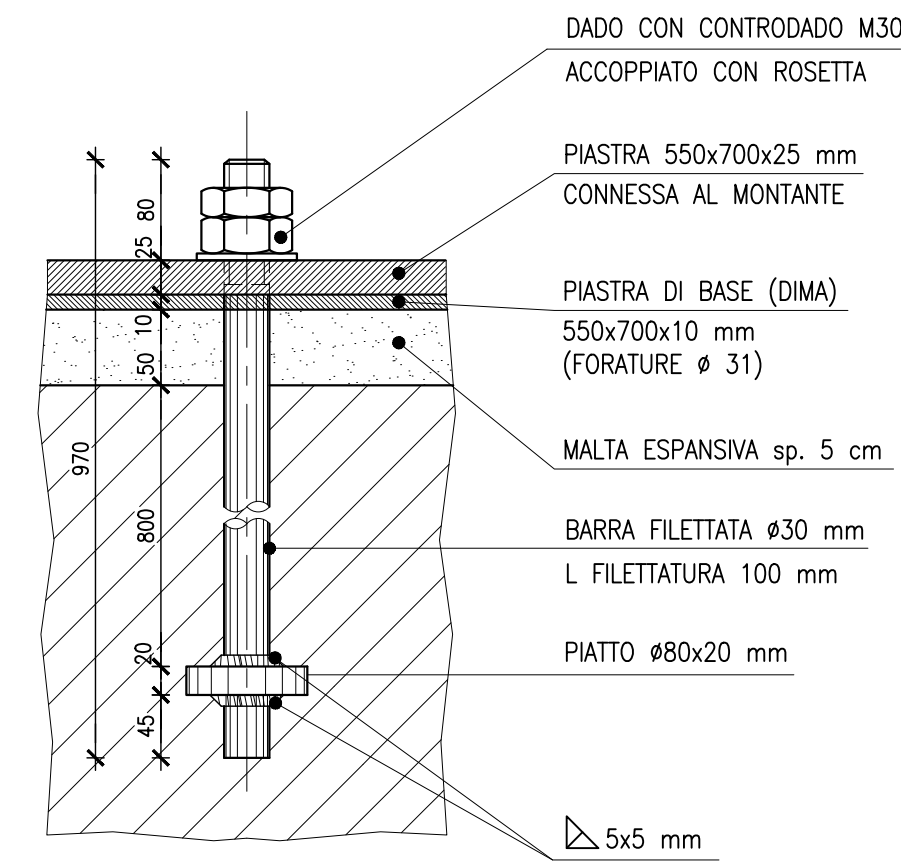


N.B. Le misure richiamate in [] sono letolate in grossetto a fianco per ogni bandiera

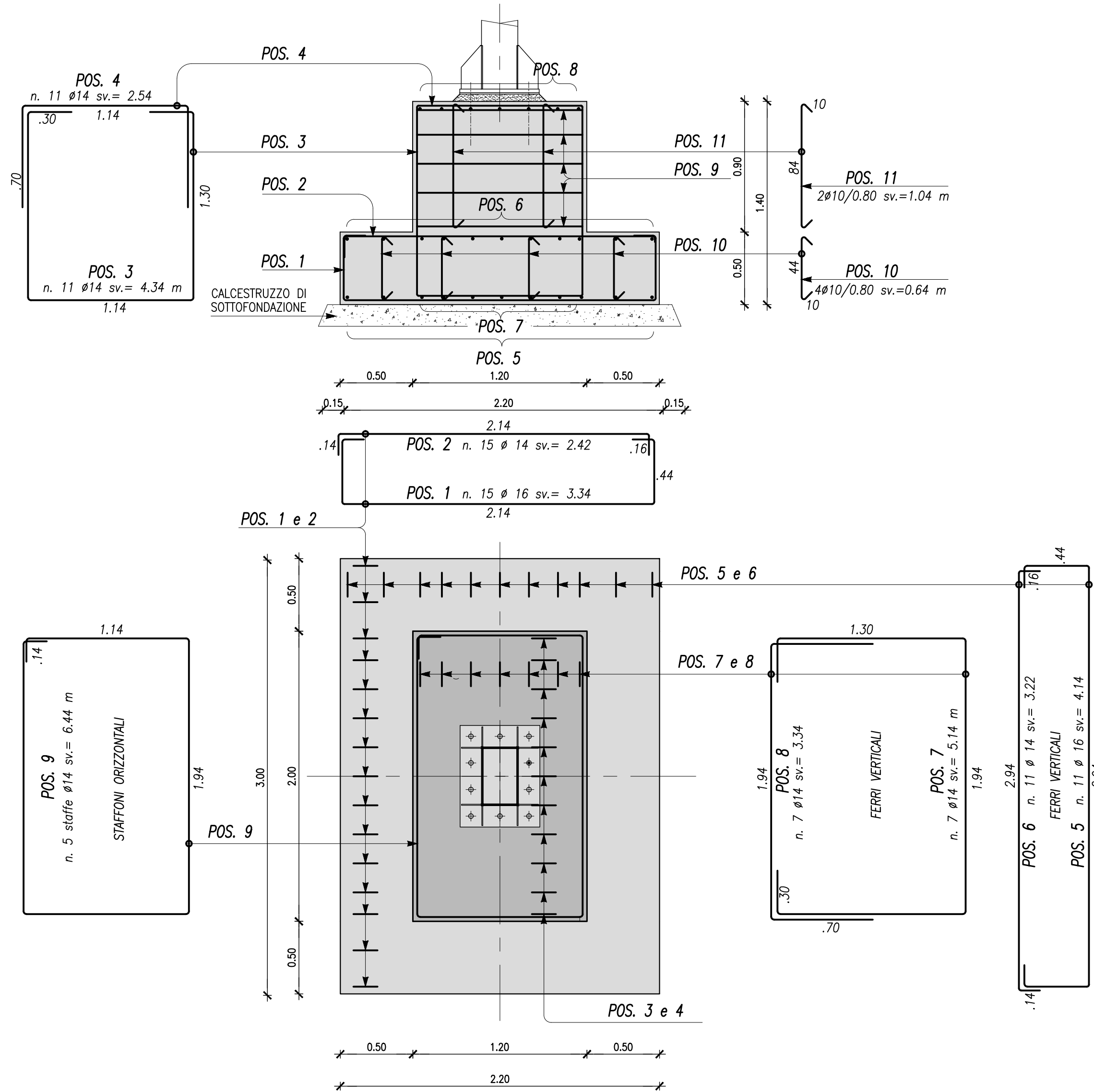
PIASTRA DI FONDAZIONE (1:10)
(QUOTE IN MILLIMETRI)



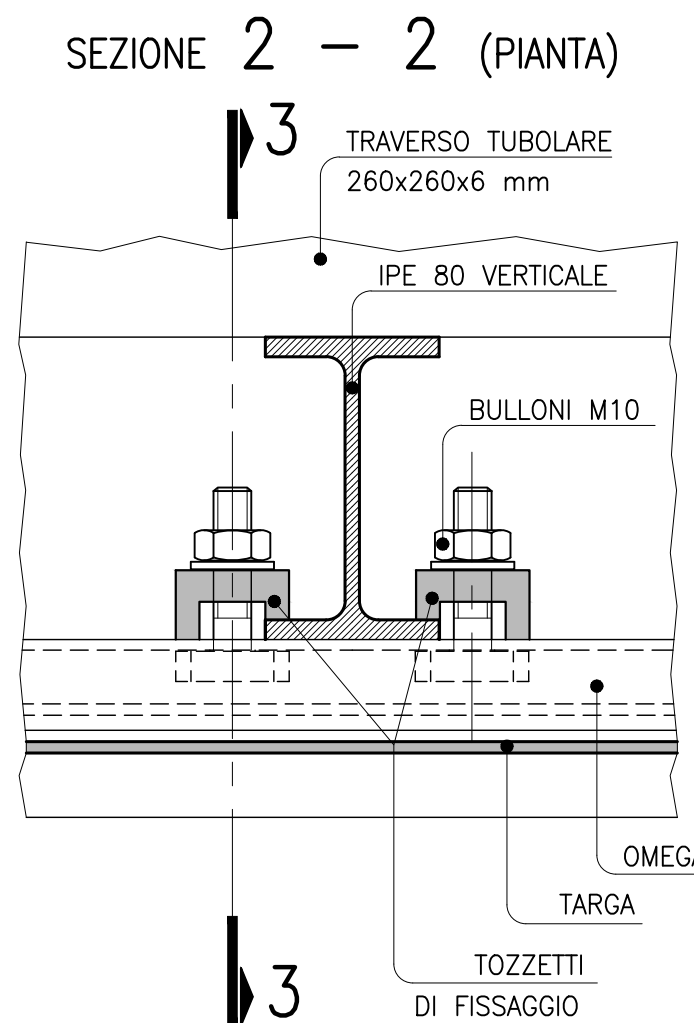
PARTICOLARE "TIRAFONDI" (1:5)
(QUOTE IN MILLIMETRI)



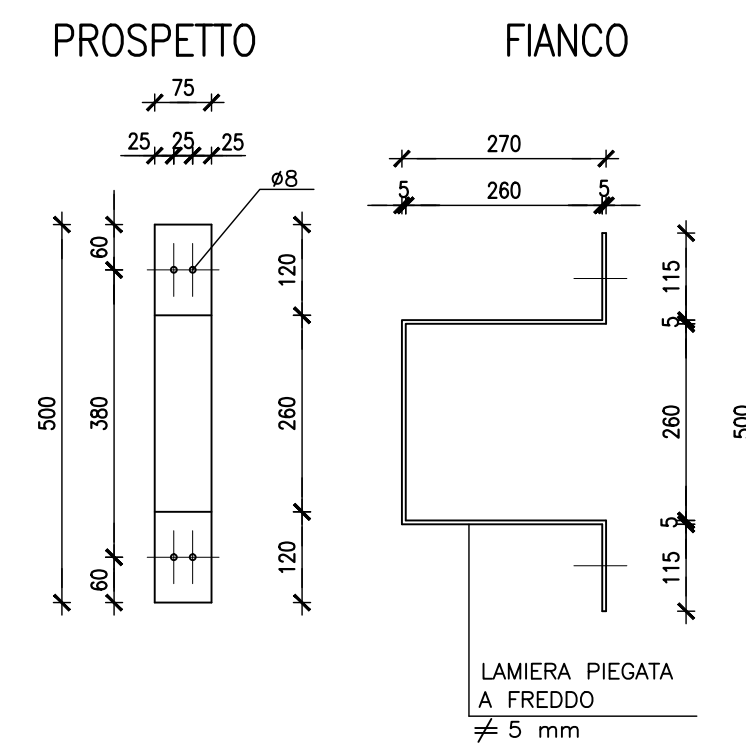
ARMATURA DADO DI FONDAZIONE 2.20x3.00 (1:25)



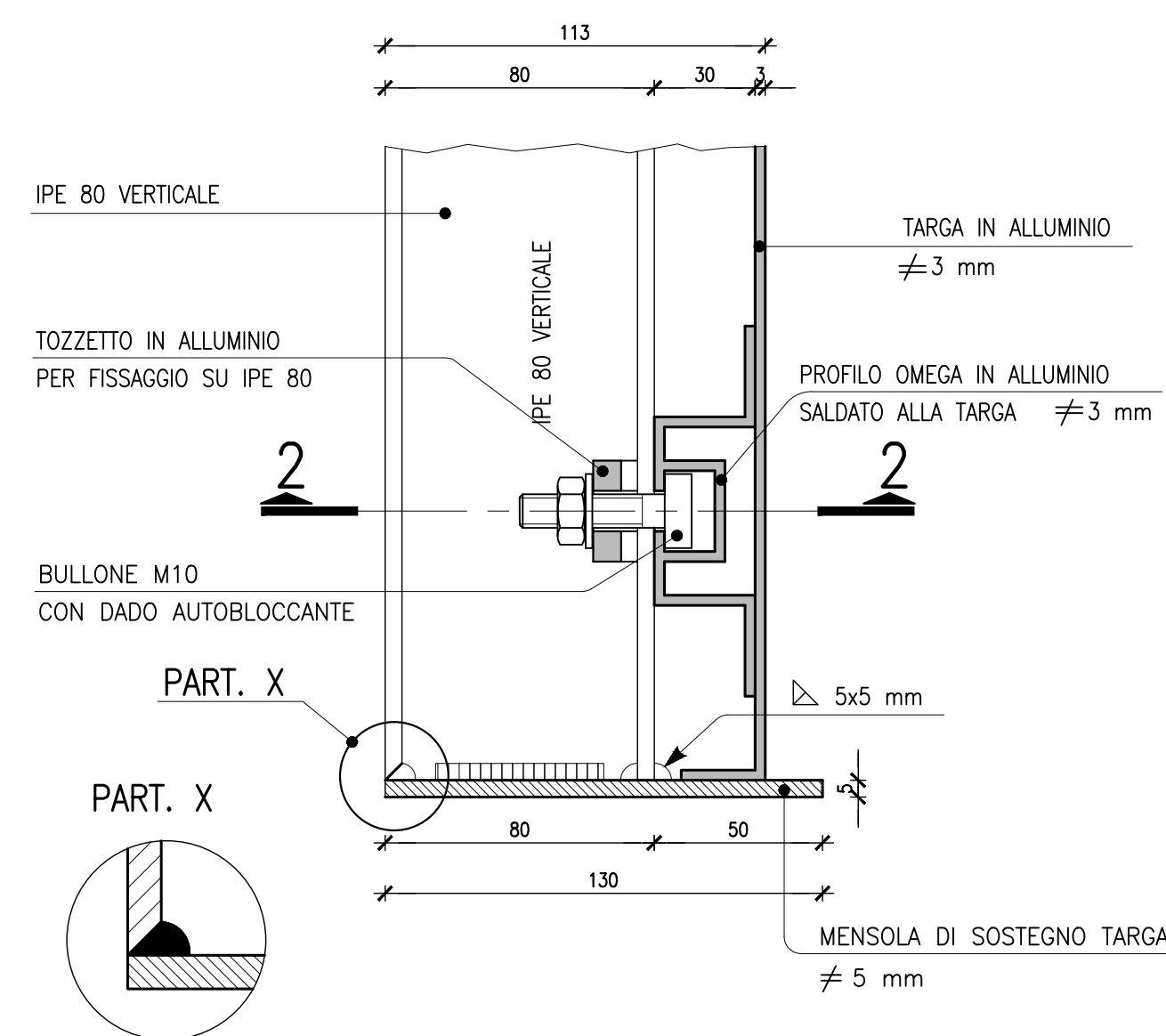
PARTICOLARI ATTACCO TARGA (1:2)
(QUOTE IN MILLIMETRI)



STAFFA DI FISSAGGIO IPE 80 (1:10)
(QUOTE IN MILLIMETRI)



SEZIONE 3 - 3



PRESCRIZIONI MATERIALI

CALCESTRUZZI:
SECONDO EN206-UNI 1104
CALCESTRUZZO C12/15 PER SOTTOFONDAZIONI
Classe d'esposizione XC0 (Prospetto 4 della UNI 11104)
Resistenza caratteristica $R'_{ck} \geq 15$ MPa
cemento TIPO II 32.5 (UNI ENV 197/1)
dosaggio di cemento ≥ 200 kg/mc d'impasto
rapporto A/C ≤ 0.70
diametro massimo inerte 25 mm
consistenza semifluida S3

CALCESTRUZZO C35/45 PER TUTTE LE STRUTTURE (fondazioni ed elevazioni)
Classe d'esposizione XD3-XF4 (Prospetto 4 della UNI 11104)
Resistenza caratteristica $R'_{ck} \geq 45$ MPa
contenuto minimo in aria 3%
dosaggio di cemento ≥ 360 kg/mc d'impasto
rapporto A/C ≤ 0.45
diametro massimo inerte 32 mm
aggregati di tipo non gelivo vagliati e lavati (conformi alla UNI EN 12620)
consistenza fluida S4

ACCIAIO D'ARMATURA:
- BARRE DI ACCIAIO B450C CONTROLLATO IN STABILIMENTO
tensione caratt. di snervamento: $f_{yk} \geq 450$ MPa
tensione caratt. di rottura: $f_{tk} \geq 540$ MPa
allungamento: $(\epsilon_{gtk}) \geq 7.5\%$
 $1.13 \leq (f_t / f_{yk})_k \leq 1.35$
 $(f_{y,eff} / f_{y,nom}) \geq 1.25$
SOVRAPPOSIZIONI BARRE: ≥ 40 diametri

ACCIAIO DA CARPENTERIA S235 ZINCATO A CALDO
tensione di snervamento: $f_y \geq 235$ MPa
tensione di rottura a trazione: $f_t \geq 360$ MPa
- BULLONI A.R. 8.8 COMPLETI DI DADO E ROSETTA
- SALDATURE ESEGUITE IN OFFICINA DI I CLASSE

C.U.P. I41B07000150005

P.100

COMMISSARIO DELEGATO PER L'EMERGENZA DELLA MOBILITA' RIGUARDANTE LA A4 (TRATTO VENEZIA - TRIESTE) ED IL RACCORDO VILLESSE - GORIZIA
Ordinanza del Presidente del Consiglio dei Ministri n° 3702 del 05 settembre 2008 e s.m.i.
VIA LAZZARETTO VECCHIO, 26 - 34123 TRIESTE
Tel. 040 3189542 - 0432 925542 - Fax 040 3189545 commissario@autovie.it

AUTOSTRADA A4
RIFACIMENTO BARRIERE ESISTENTI
ADEGUAMENTO FUNZIONALE BARRIERA DEL LISERT

PROGETTO DEFINITIVO
(Decreto Comm. Delegato n°231 del 22 marzo 2013)

SEGNALETICA STRADALE
Portali a bandiera BL1: carpenteria, armatura e particolari costruttivi

TEMATICA
0
N. ALLEGATO e SUBALL.
02.00.0.0
Scale varie

COORDINAMENTO E PROGETTAZIONE GENERALE
S.p.A. AUTOVE VENETE:
dott. ing. Matteo RIVIERANI
dott. ing. Aldo URBAN

PROGETTAZIONE SPECIALISTICA:
Collaboratori:
geom. Ingrid GIRALDI

SUPPORTO TECNICO OPERATIVO LOGISTICO
S.p.A. AUTOVE VENETE
CONCESSIONARIA AUTOSTRADA A4
A23 PALMANOVA - TRIESTE
A25 PORTOGUARO - GORIZIA
A28 PORTOGUARO - TRIESTE
A30 TRIESTE - UDINE
A31 TRIESTE - UDINE
A32 TRIESTE - UDINE
A33 TRIESTE - UDINE
A34 TRIESTE - UDINE
A35 TRIESTE - UDINE
A36 TRIESTE - UDINE
A37 TRIESTE - UDINE
A38 TRIESTE - UDINE
A39 TRIESTE - UDINE
A40 TRIESTE - UDINE
A41 TRIESTE - UDINE
A42 TRIESTE - UDINE
A43 TRIESTE - UDINE
A44 TRIESTE - UDINE
A45 TRIESTE - UDINE
A46 TRIESTE - UDINE
A47 TRIESTE - UDINE
A48 TRIESTE - UDINE
A49 TRIESTE - UDINE
A50 TRIESTE - UDINE
A51 TRIESTE - UDINE
A52 TRIESTE - UDINE
A53 TRIESTE - UDINE
A54 TRIESTE - UDINE
A55 TRIESTE - UDINE
A56 TRIESTE - UDINE
A57 TRIESTE - UDINE
A58 TRIESTE - UDINE
A59 TRIESTE - UDINE
A60 TRIESTE - UDINE
A61 TRIESTE - UDINE
A62 TRIESTE - UDINE
A63 TRIESTE - UDINE
A64 TRIESTE - UDINE
A65 TRIESTE - UDINE
A66 TRIESTE - UDINE
A67 TRIESTE - UDINE
A68 TRIESTE - UDINE
A69 TRIESTE - UDINE
A70 TRIESTE - UDINE
A71 TRIESTE - UDINE
A72 TRIESTE - UDINE
A73 TRIESTE - UDINE
A74 TRIESTE - UDINE
A75 TRIESTE - UDINE
A76 TRIESTE - UDINE
A77 TRIESTE - UDINE
A78 TRIESTE - UDINE
A79 TRIESTE - UDINE
A80 TRIESTE - UDINE
A81 TRIESTE - UDINE
A82 TRIESTE - UDINE
A83 TRIESTE - UDINE
A84 TRIESTE - UDINE
A85 TRIESTE - UDINE
A86 TRIESTE - UDINE
A87 TRIESTE - UDINE
A88 TRIESTE - UDINE
A89 TRIESTE - UDINE
A90 TRIESTE - UDINE
A91 TRIESTE - UDINE
A92 TRIESTE - UDINE
A93 TRIESTE - UDINE
A94 TRIESTE - UDINE
A95 TRIESTE - UDINE
A96 TRIESTE - UDINE
A97 TRIESTE - UDINE
A98 TRIESTE - UDINE
A99 TRIESTE - UDINE
A100 TRIESTE - UDINE

COMMISSARIO DELEGATO PER L'EMERGENZA
IL RESPONSABILE UNICO DEL PROCEDIMENTO
dott. ing. Enrico RAZZINI

Nome File: 131902000001.dwg
131902000001.plt

DATA PROGETTO: 02.06.2014

21A193 13 19 0

CODE MISTO ANGE N PROGETTO REGIONE