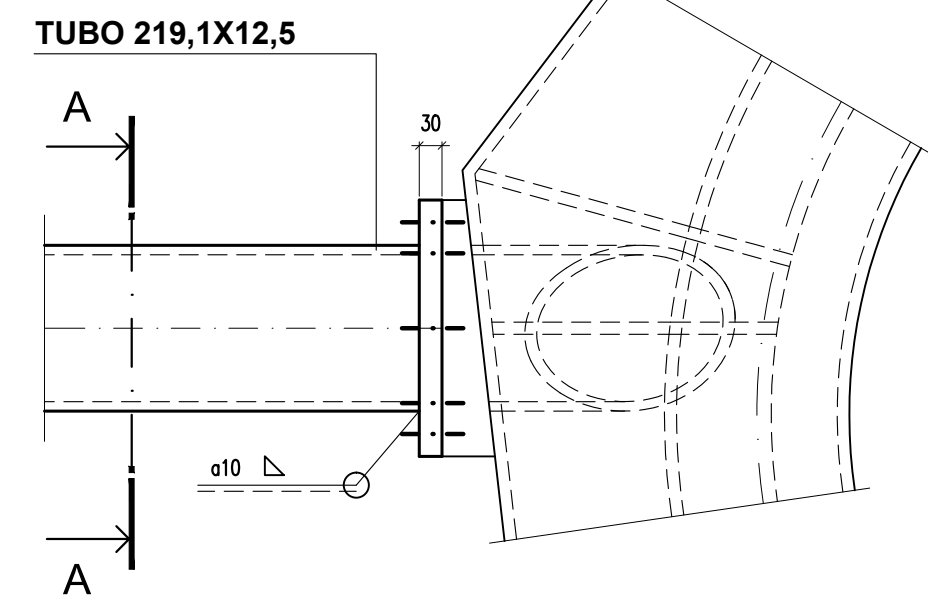
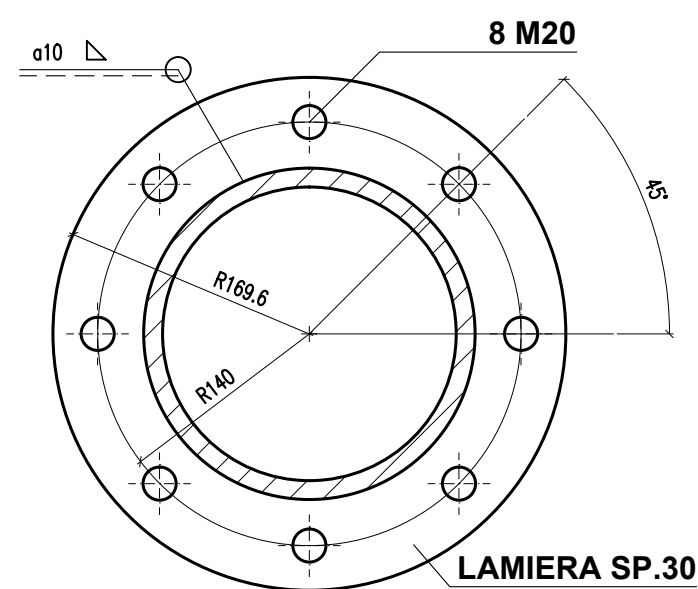


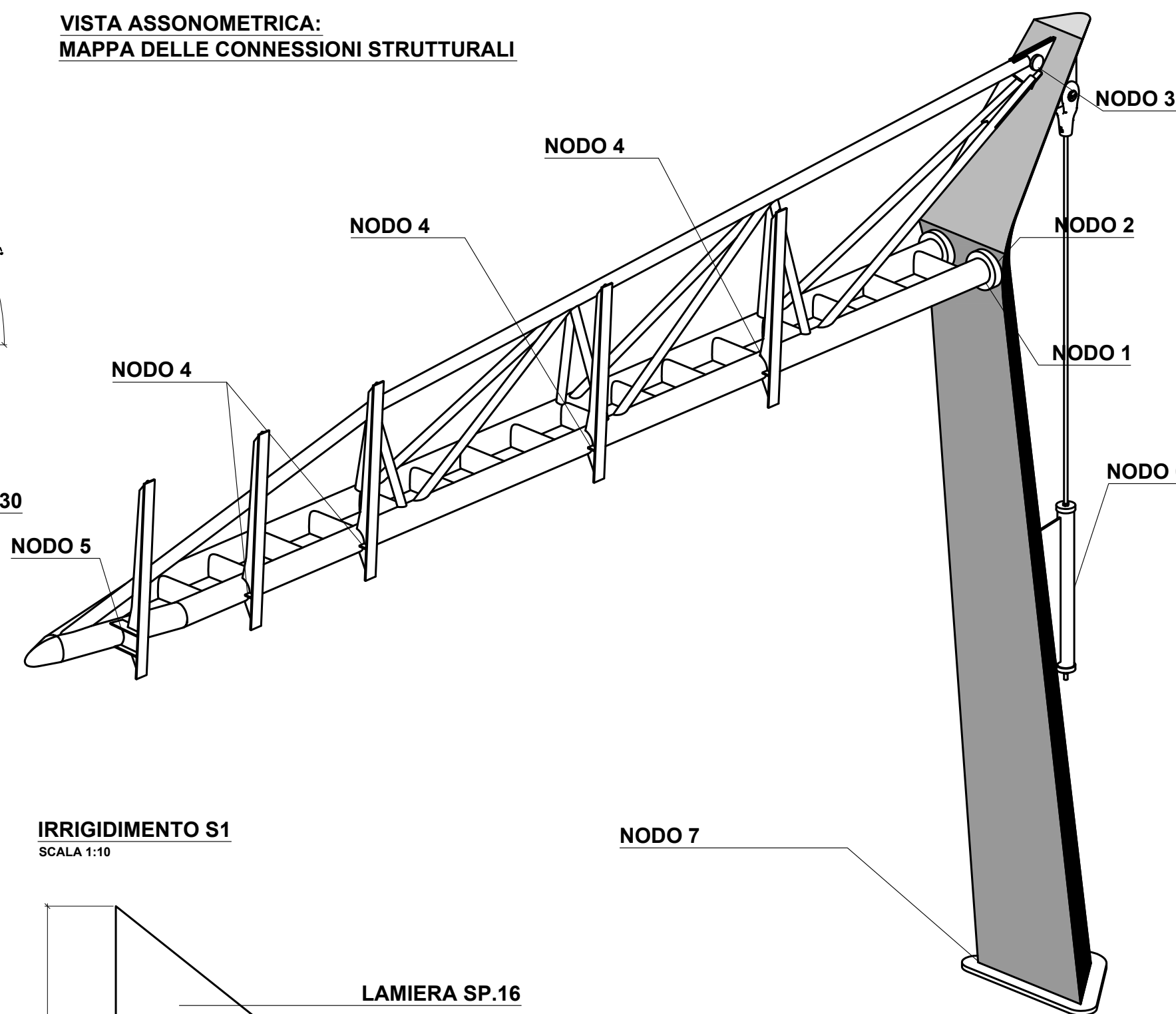
NODO 1:
GIUNTO FLANGIATO CORRENTI INFERIORI
SCALA 1:10



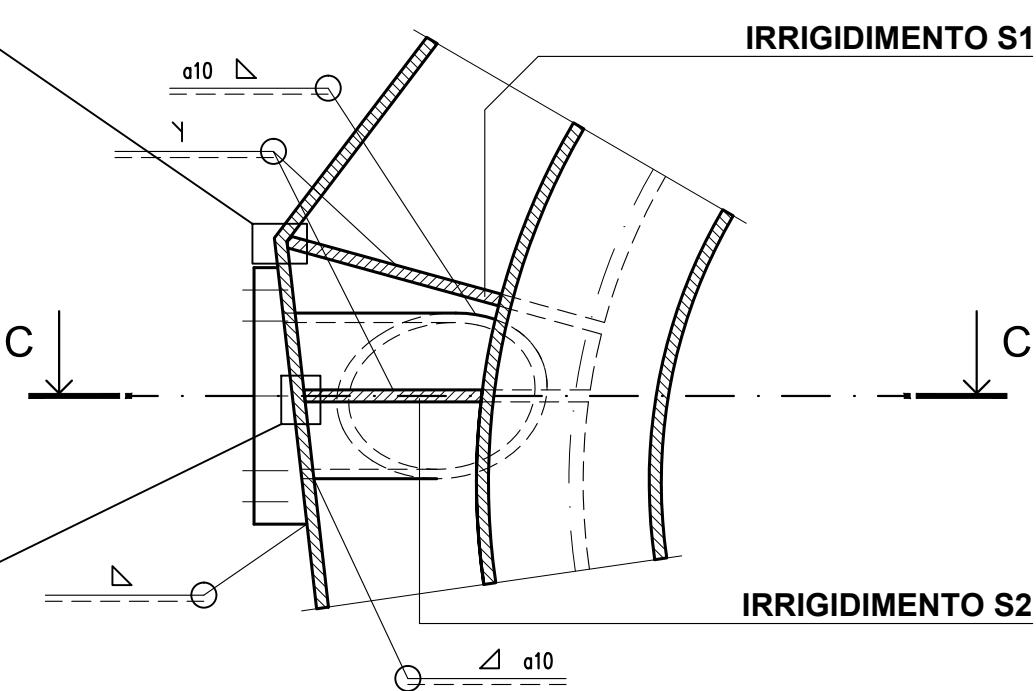
SEZIONE A-A
SCALA 1:5



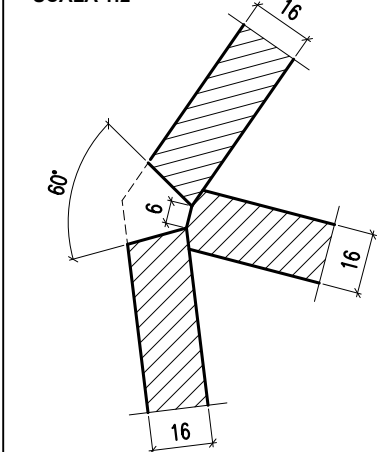
VISTA ASSONOMETRICA:
MAPPA DELLE CONNESSIONI STRUTTURALI



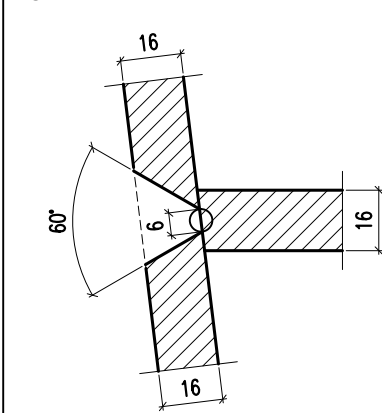
NODO 2 SEZIONE B - B:
GIUNTO SALDATO MONTANTE - TRONCHETTO FLANGIATO
SCALA 1:10



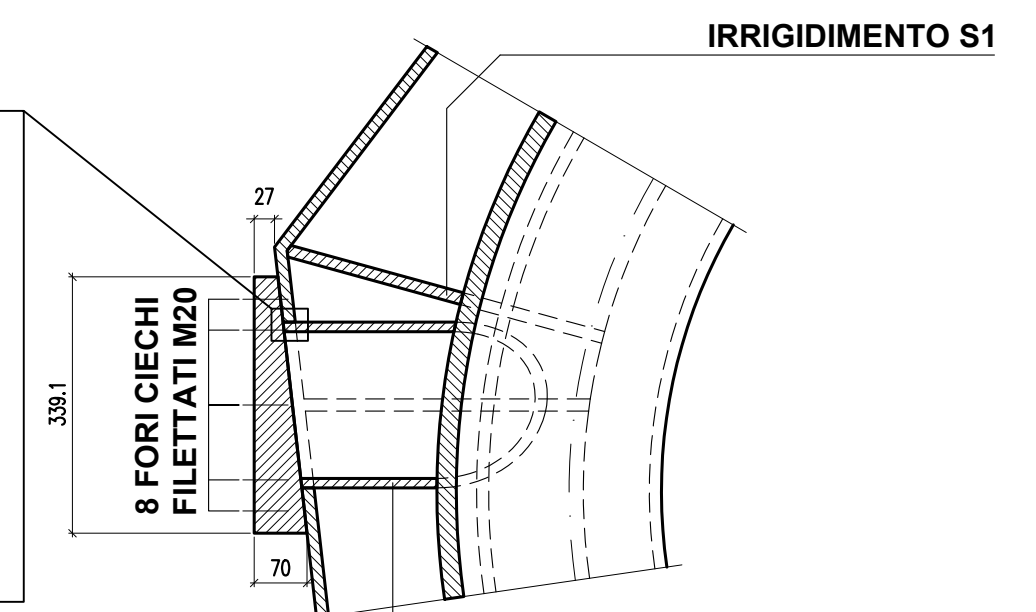
PREPARAZIONE LEMBI
SCALA 1:2



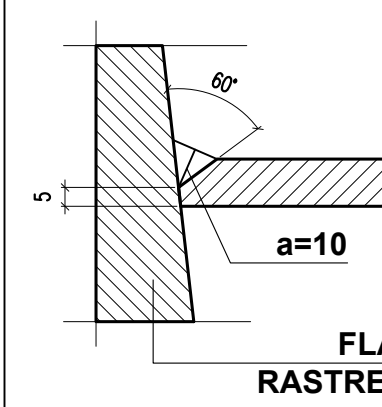
PREPARAZIONE LEMBI
SCALA 1:2



NODO 2 SEZIONE B1 - B1:
GIUNTO SALDATO MONTANTE - TRONCHETTO FLANGIATO
SCALA 1:10

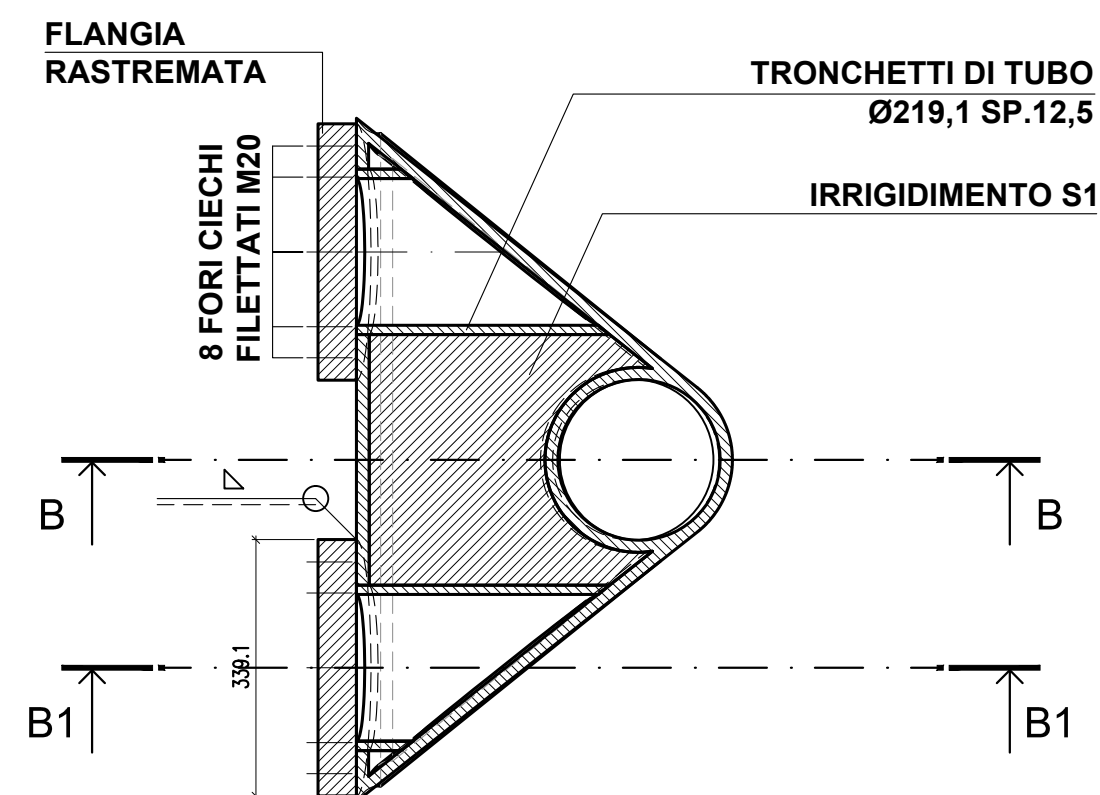


PREPARAZIONE LEMBI
SCALA 1:2

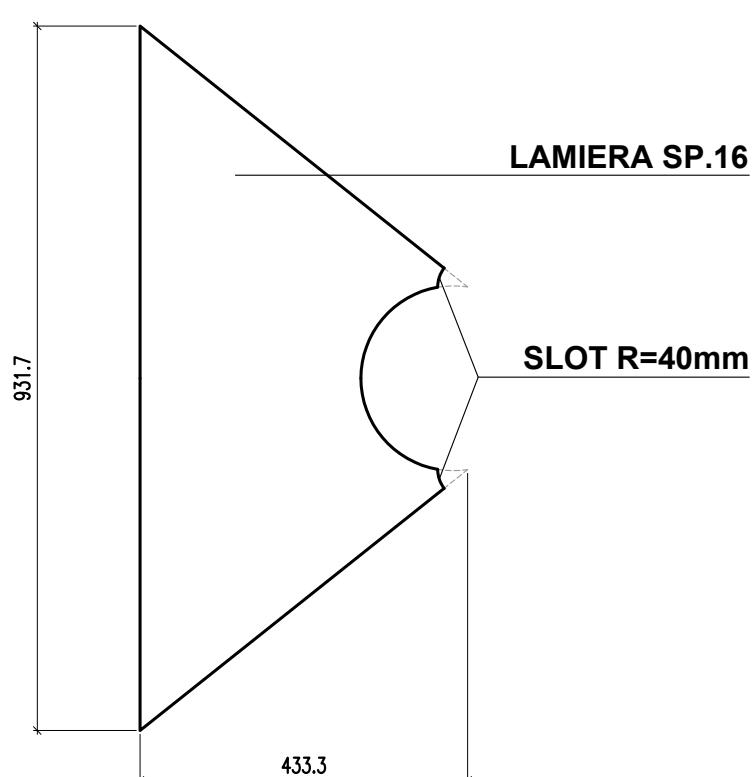


TRONCHETTI DI TUBO
Ø219,1 SP.12,5

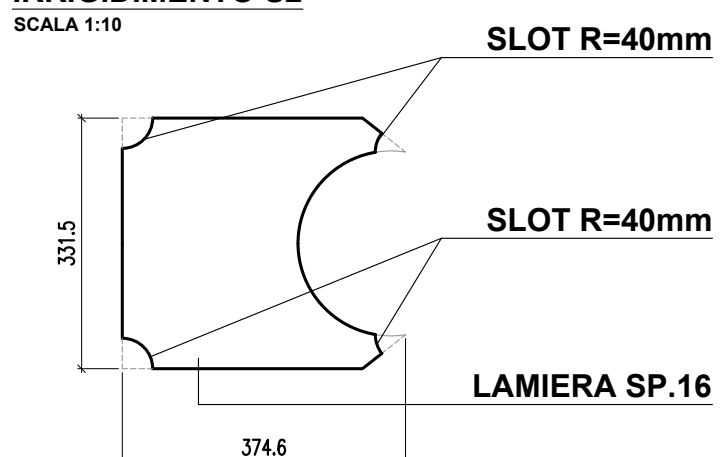
NODO 2 SEZIONE C - C:
SCALA 1:10



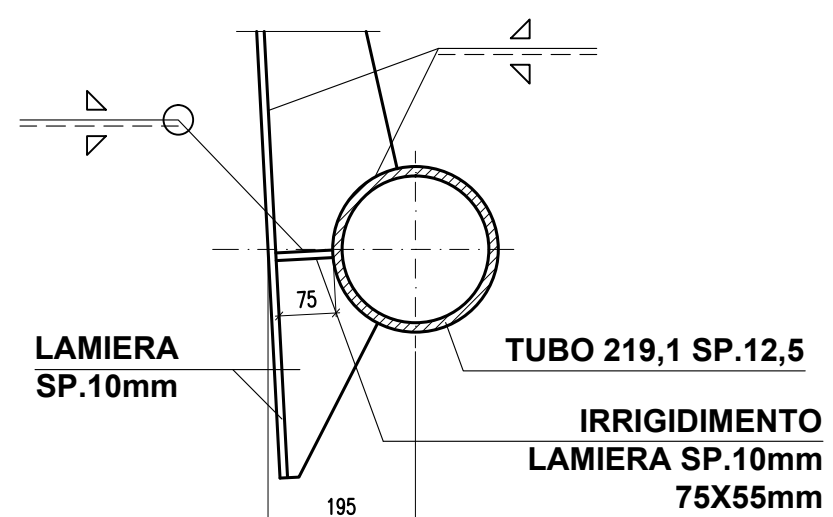
IRRIGIDIMENTO S1
SCALA 1:10



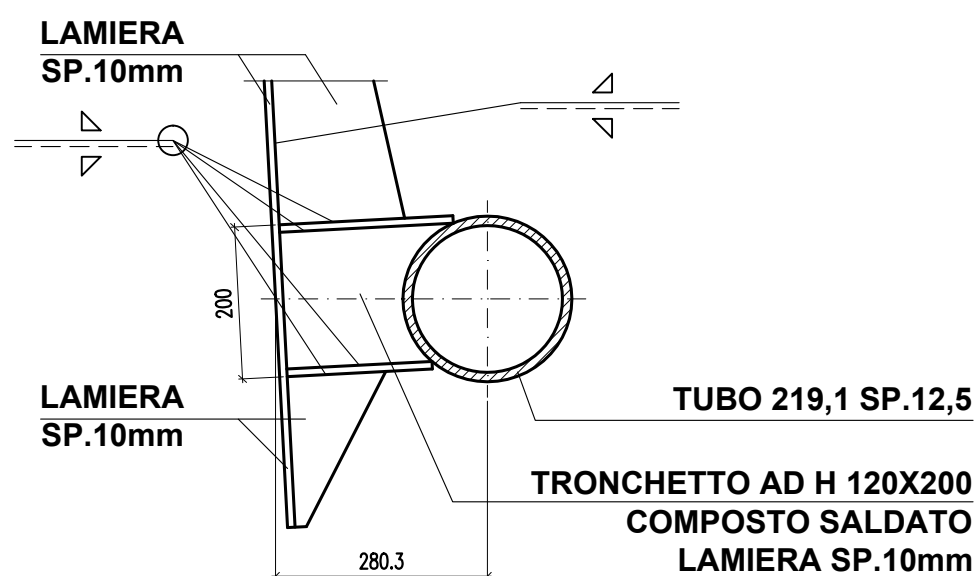
IRRIGIDIMENTO S2
SCALA 1:10



NODO 4:
CONNESSIONE TIPOLOGICA
SUPPORTO TARGHE - CORRENTE INFERIORE
SCALA 1:10



NODO 5:
SUPPORTO TARGHE - CORRENTE INFERIORE TRATTO CONVERGENTE
SCALA 1:10



CARATTERISTICHE DEI MATERIALI

ACCIAIO PER CARPENTERIA METALLICA:
Acciaio S275J2 secondo EN 10025 per i laminati
Acciaio S275J2 secondo EN 10210 per i tubi senza saldatura
Acciaio S275J2 secondo EN 10219-1 per i tubi saldati

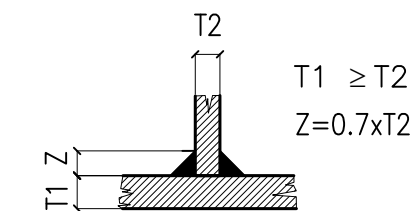
FINITURE SUPERFICI E PROTEZIONI:
Mensola reticolare, tirante e capicorda: zincatura a caldo
Montante a cassone: verniciatura a due mani secondo capitolato tecnico
Autovie Venete - Colore "grigio antracite" RAL 7016

BULLONI
Secondo UNI EN ISO 898-1:2001
Viti di classe 8.8 UNI EN ISO 898-1/ Dadi di classe 8 - UNI EN 20898-2

SALDATURE
Secondo DM Infrastrutture e Trasporti 14/01/2008
Procedimento codificato secondo ISO4063
Prescrizioni secondo UNI EN 1011 / UNI EN ISO 9692
Controlli secondo EN12062

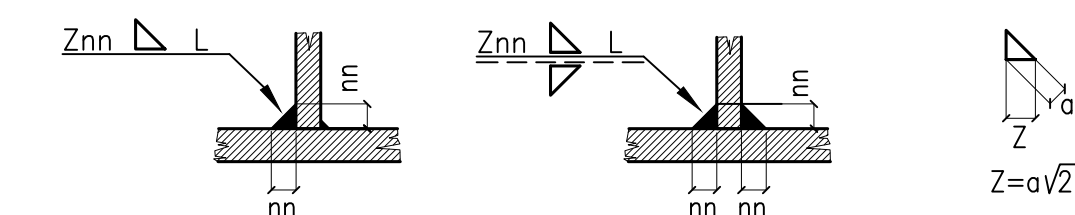
CARATTERISTICHE DELLE SALDATURE

SALDATURE ANGOLARI
TIPICHE DOVE NON
DIVERSAMENTE INDICATO



NOTE SULLA SIMBOLOGIA (UNI EN 22553:1997)

SALDATURA A CORDONE D'ANGOLO CON O SENZA PREPARAZIONE DEI LEMBI



NOTE GENERALI:

- 1) LE LAVORAZIONI SUI PROFILI DI SOSTEGNO DEI PANNELLI SEGNALETICI SONO A CURA DELLA DITTA ESECUTRICE.
- 2) STRUTTURE SECONDARIE DI SOSTEGNO DEL PANNELLO SEGNALETICO ESCLUSE DAL PRESENTE PROGETTO: LA LORO DEFINIZIONE E' A CURA DELLA DITTA ESECUTRICE.
- 3) ASSICURARE TENUTA STAGNA PER LA STRUTTURA DEL MONTANTE.

C.U.P. I41B07000150005

P.100

COMMISSARIO DELEGATO PER L'EMERGENZA DELLA MOBILITA' RIGUARDANTE LA A4 (TRATTO VENEZIA - TRIESTE) ED IL RACCORDO VILLESSE - GORIZIA
Ordinanza del Presidente del Consiglio dei Ministri n° 3702 del 05 settembre 2008 e s.m.i.
VIA LAZZARETTO VECCHIO, 26 - 34123 TRIESTE
Tel 040 3189542 - 0432 925542 - Fax 040 3189545 commissario@autovie.it

AUTOSTRADA A4
RIFACIMENTO BARRIERE ESISTENTI
ADEGUAMENTO FUNZIONALE BARRIERA DEL LISERT
PROGETTO DEFINITIVO
(Decreto Comm. Delegato n°231 del 22 marzo 2013)

SEGNALETICA STRADALE
Portale a sbarrico per carreggiata a due corsie
Schema 3D - dettagli e particolari
Scale varie

TEMATICA
0
N. ALLEGATO e SUB.ALL.
03.01.0.0

3						
2						
1						
0	07/01/2015	PRIMA EMISSIONE		IG	MR	EP
REV.	DATA	DESCRIZIONE DELLA REVISIONE		REDAZIONE	VERIFICAZIONE	APPROVAZIONE

COORDINAMENTO E PROGETTAZIONE GENERALE
S.p.A. AUTOVIE VENETE:
dott. ing. Matteo RIVERANI
dott. ing. Aldo URBAN

PROGETTAZIONE SPECIALISTICA:
Collaboratori:
geom. Ingrid GIRALDI

SUPPORTO TECNICO OPERATIVO LOGISTICO
S.p.A. AUTOVIE VENETE
34143 TRIESTE - Via V. Lucchi, 19 - tel. 04023189111
Società soggetta all'attività di direzione e coordinamento da parte di Finispa S.p.A. - Finanziaria Regionale Friuli-Venezia Giulia

IL CAPO COMMESSA:
dott.ing. Edoardo PELLA

IL DIRETTORE AREA OPERATIVA:
dott.ing. Enrico RAZZINI

COMMISSARIO DELEGATO PER L'EMERGENZA
IL RESPONSABILE UNICO DEL PROCEDIMENTO
dott.ing. Enrico RAZZINI

Nome file: 131900301000.dwg
131900301000.glt

Data progetto: 02.06.2014

21A193 13 19 0
CODICE MISTRO ANNO N°PROGETTO REVISIONE