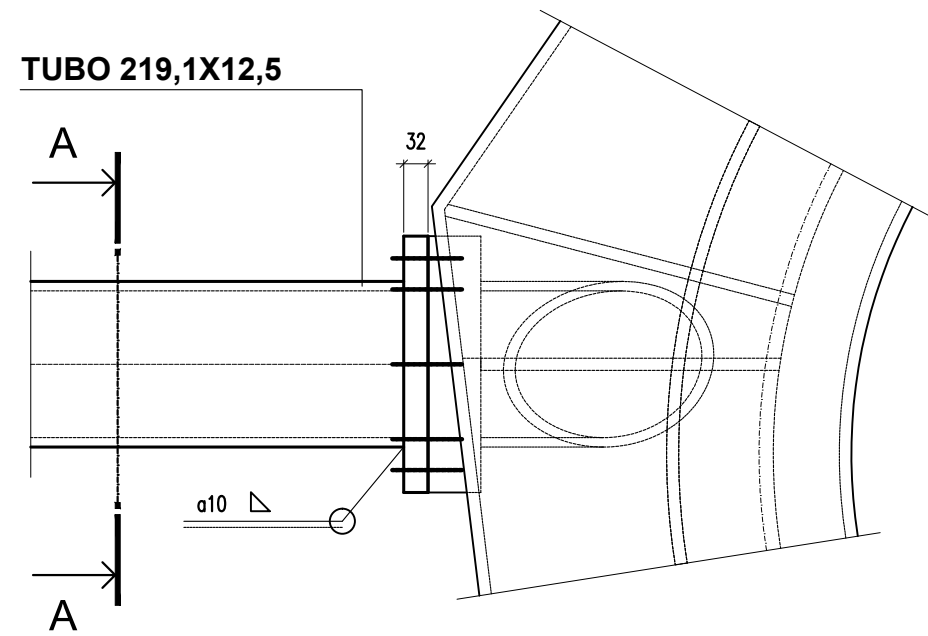
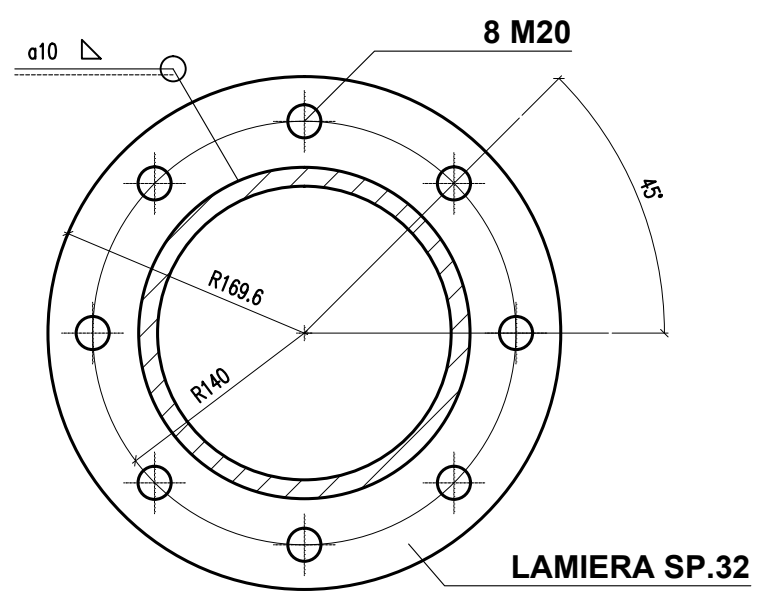


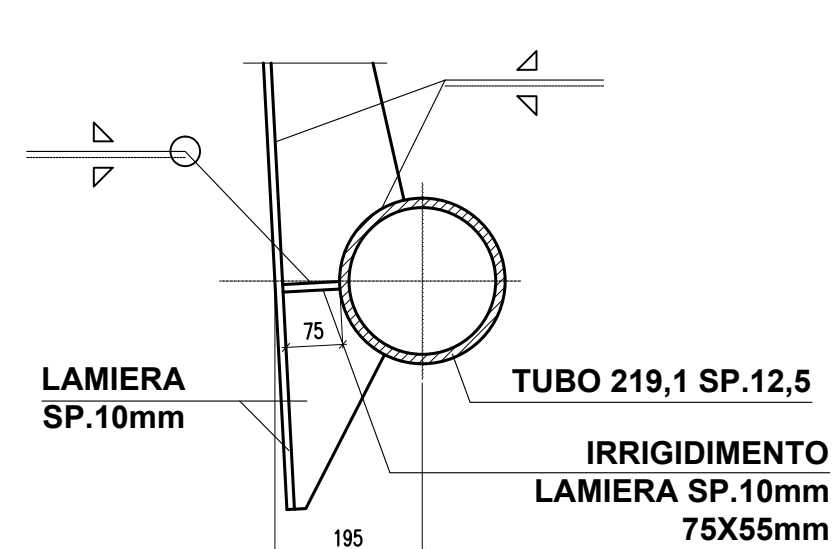
**NODO 1:
GIUNTO FLANGIATO CORRENTI INFERIORI**
SCALA 1:10



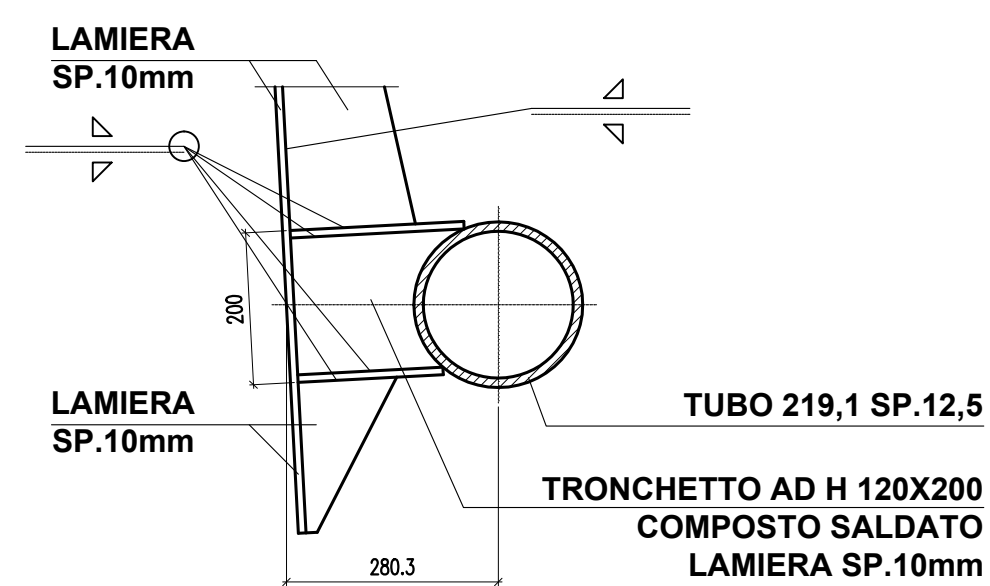
**SEZIONE A-A
SCALA 1:5**



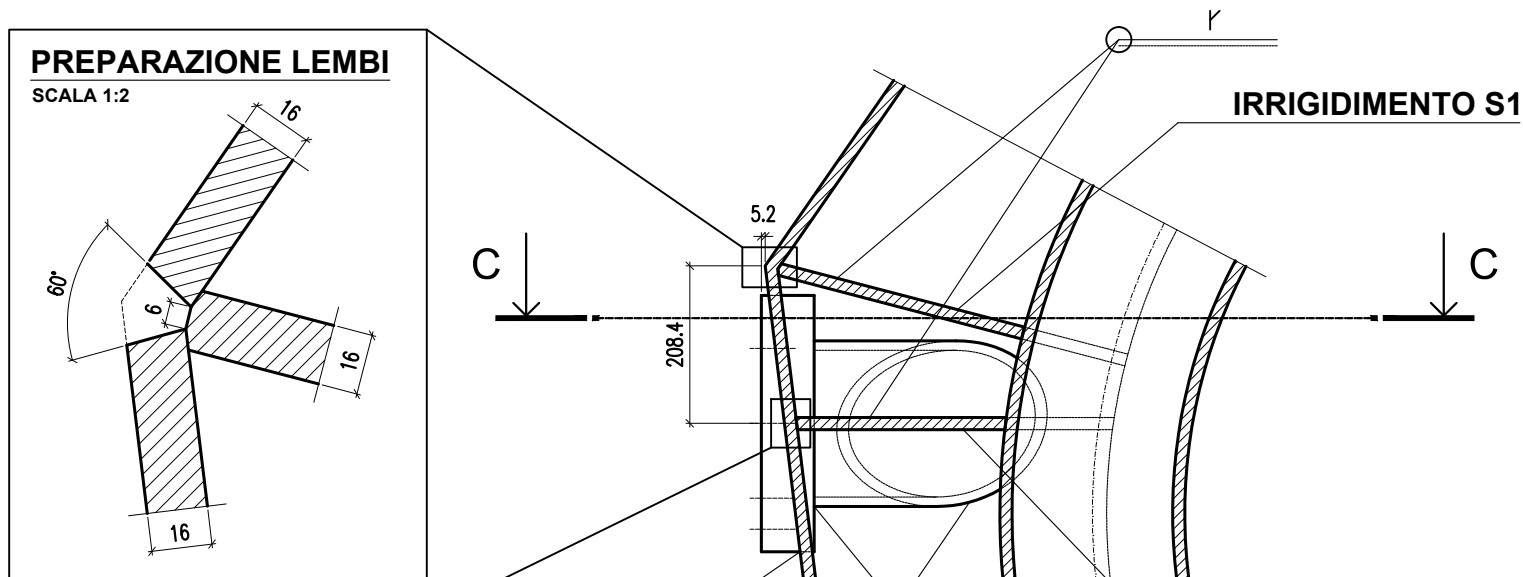
**NODO 6:
CONNESSIONE TIPOLOGICA
SUPPORTO TARGHE - CORRENTE INFERIORE**
SCALA 1:10



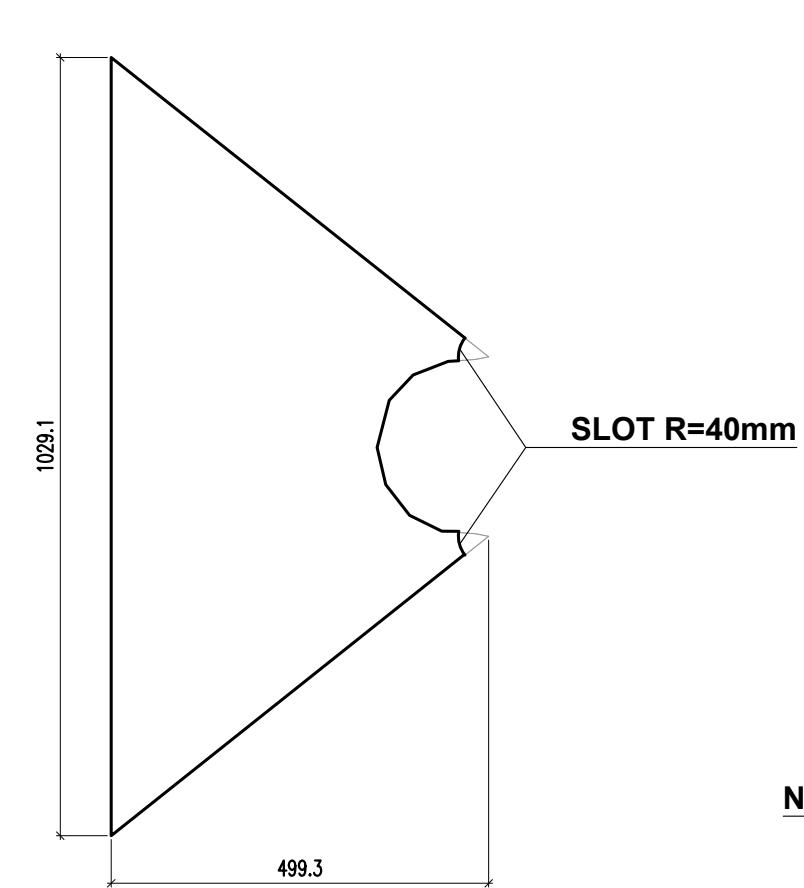
**NODO 9:
SUPPORTO TARGHE - CORRENTE INFERIORE TRATTO CONVERGENTE**
SCALA 1:10



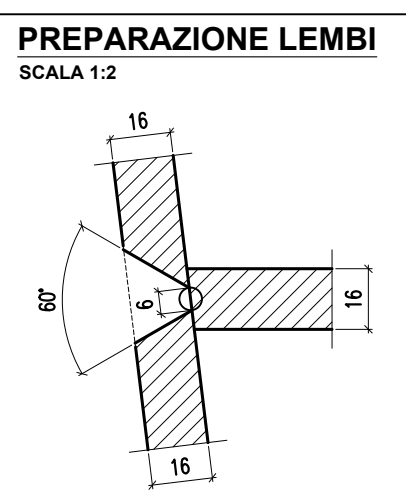
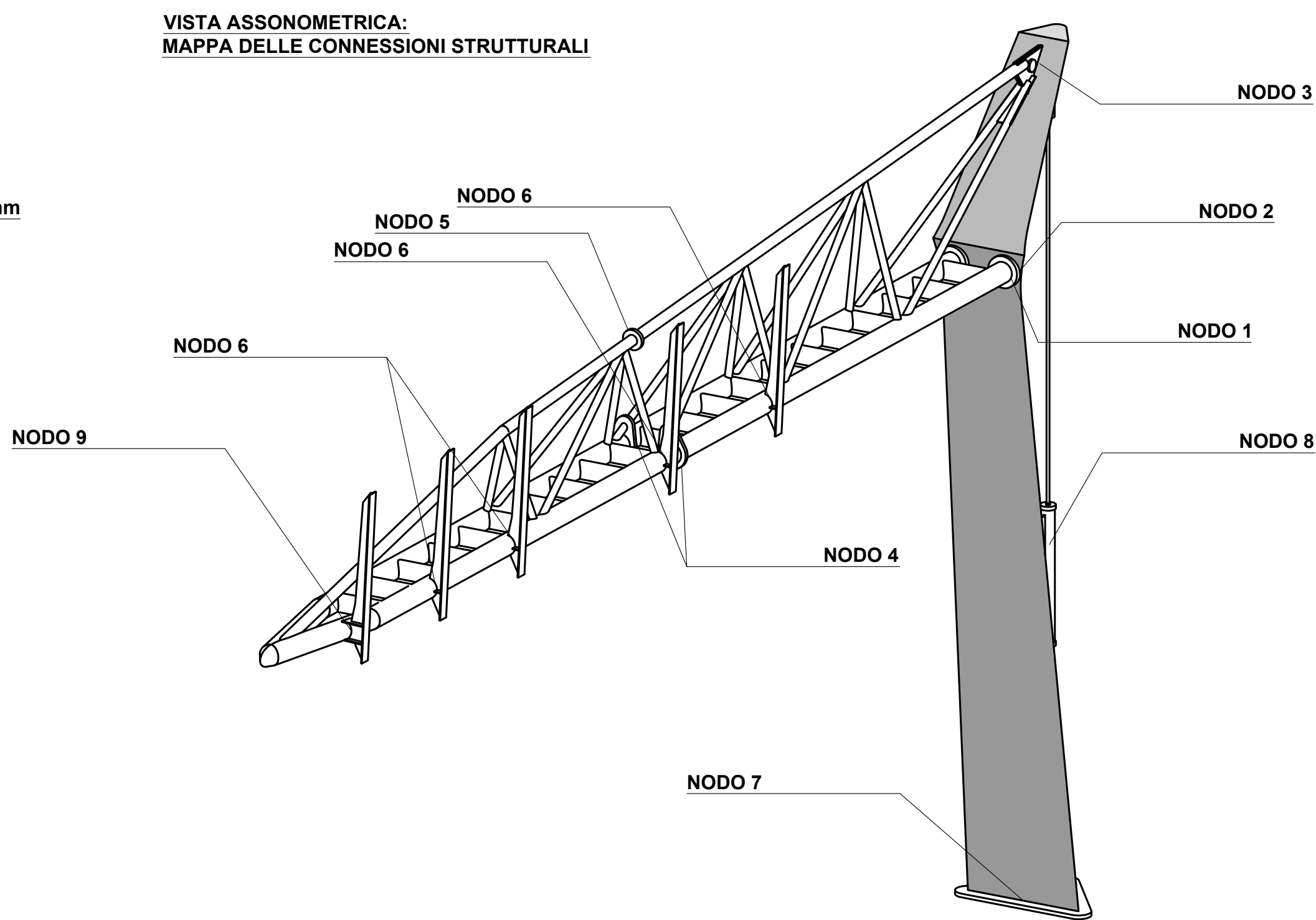
**NODO 2 SEZIONE B - B:
GIUNTO SALDATO MONTANTE - TRONCHETTO FLANGIATO**
SCALA 1:10



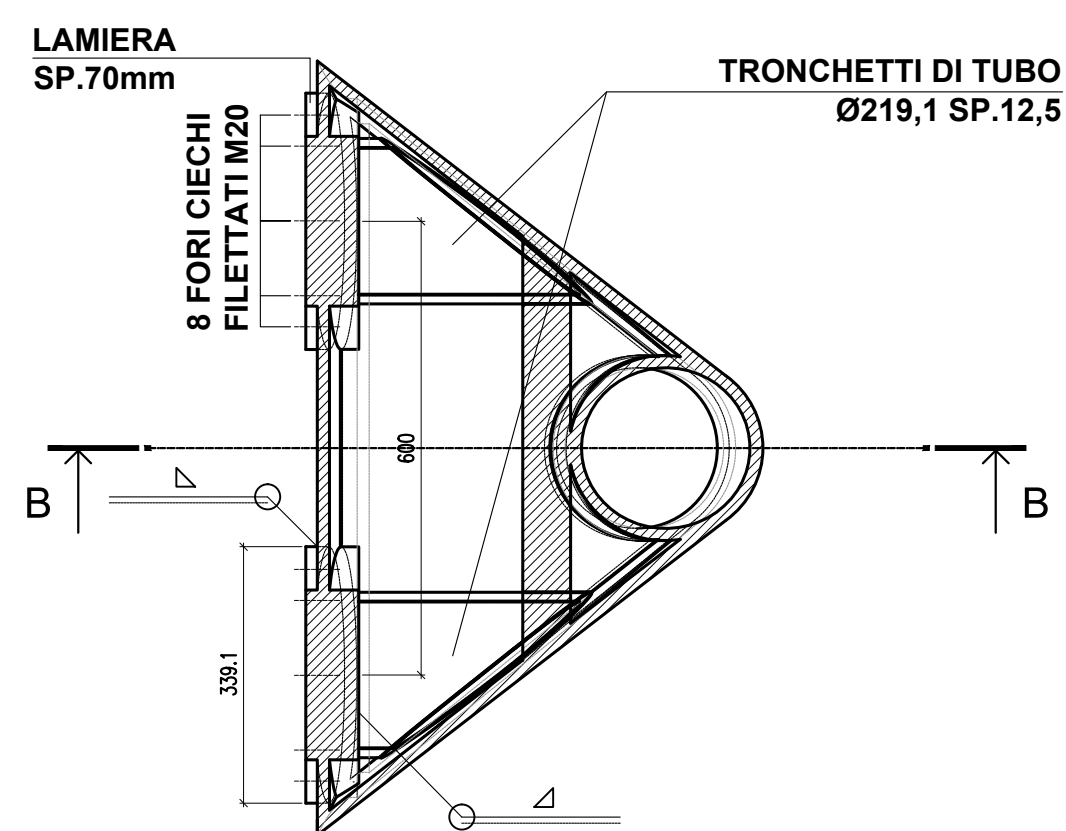
**IRRIGIDIMENTO S1
SCALA 1:10**



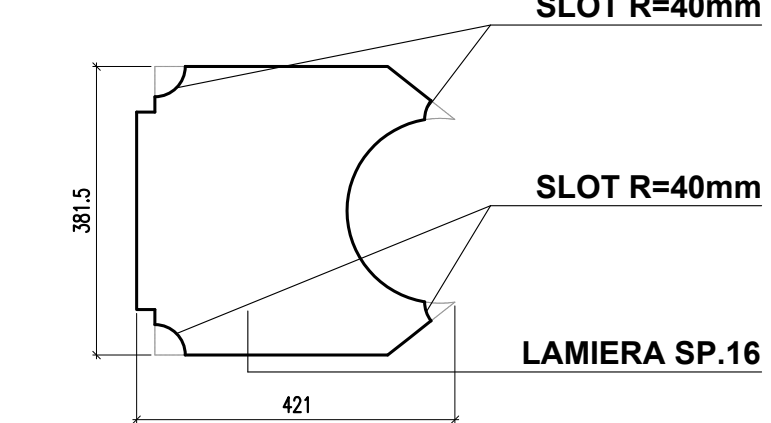
**VISTA ASSONOMETRICA:
MAPPA DELLE CONNESSIONI STRUTTURALI**



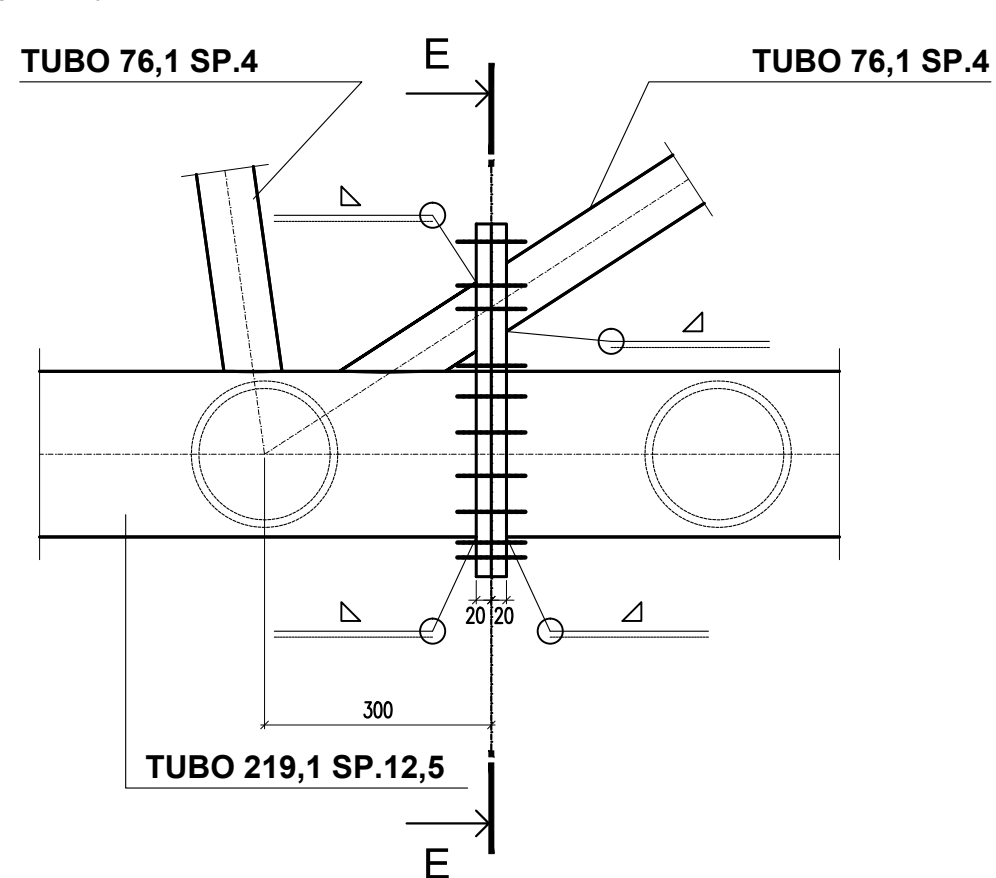
**NODO 2 SEZIONE C - C:
SCALA 1:10**



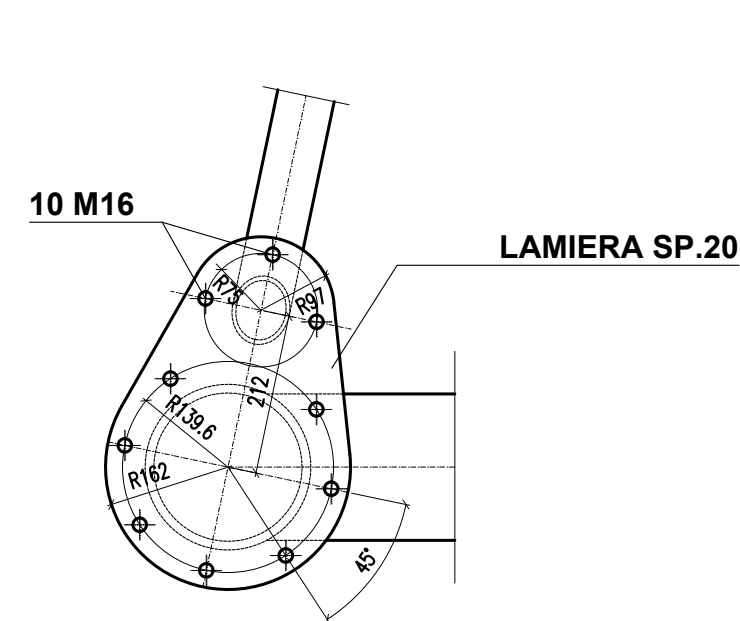
**IRRIGIDIMENTO S2
SCALA 1:10**



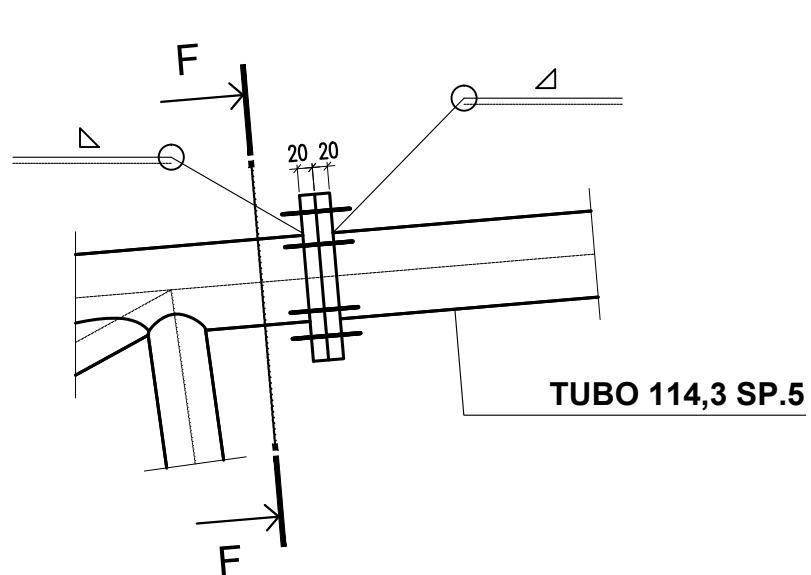
**NODO 4:
GIUNTO DI COMPOSIZIONE MENSOLA RETICOLARE**
SCALA 1:10



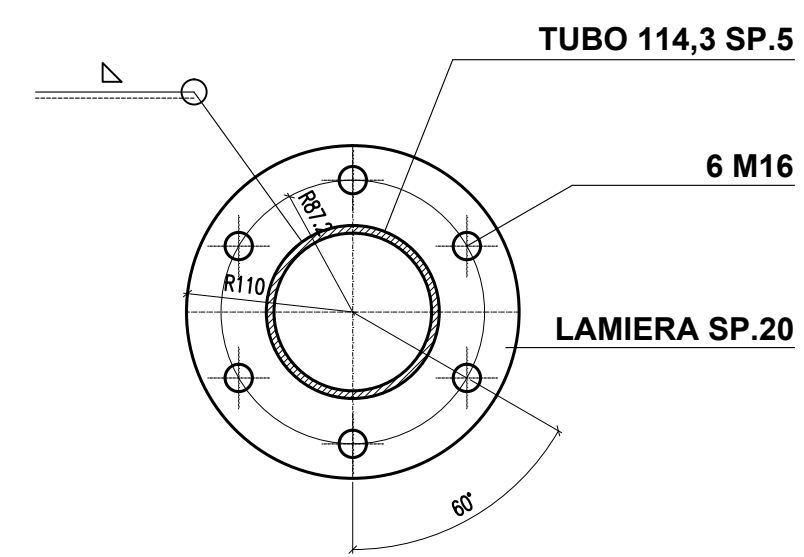
**SEZIONE E - E:
SCALA 1:10**



**NODO 5:
GIUNTO DI COMPOSIZIONE MENSOLA RETICOLARE
CORRENTE SUPERIORE**
SCALA 1:10



**SEZIONE F - F:
SCALA 1:5**



CARATTERISTICHE DEI MATERIALI

ACCIAIO PER CARPENTERIA METALLICA:
Acciaio S275J2 secondo EN 10025 per i laminati
Acciaio S275J2 secondo EN 10210 per i tubi senza saldatura
Acciaio S275J2 secondo EN 10219-1 per i tubi saldati

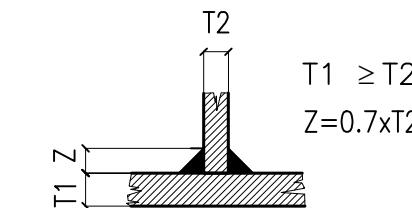
FINITURE SUPERFICI E PROTEZIONI:
Mensola reticolare, tirante e capicorda: zincatura a caldo
Montante a cassone: verniciatura a due mani secondo capitolato tecnico
Autovie Venete - Colore "grigio antracite" RAL 7016

BULLONI
Secondo UNI EN ISO 898-1:2001
Viti di classe 8.8 UNI EN ISO 898-1/ Dadi di classe 8 - UNI EN 20898-2

SALDATURE
Secondo DM Infrastrutture e Trasporti 14/01/2008
Procedimento codificato secondo ISO4063
Prescrizioni secondo UNI EN 1011 / UNI EN ISO 9692
Controlli secondo EN12062

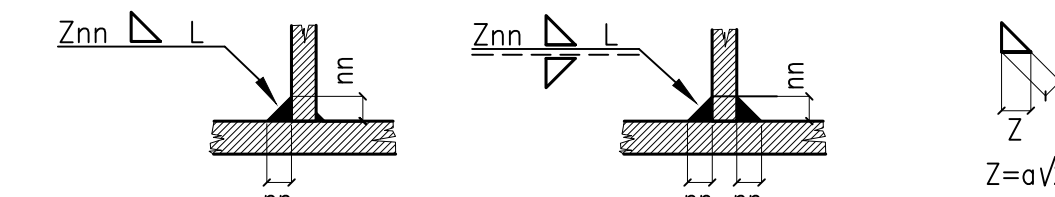
CARATTERISTICHE DELLE SALDATURE

SALDATURE ANGOLARI
TIPICHE DOVE NON
DIVERSAMENTE INDICATO



NOTE SULLA SIMBOLOGIA (UNI EN 22553:1997)

SALDATURA A CORDONE D'ANGOLO CON O SENZA PREPARAZIONE DEI LEMBI



NOTE GENERALI:

- 1) LA SOLUZIONE PRESENTATA VA INTESA COME TIPOLOGICA E DIMENSIONATA PER IL SOLO TRATTO AUTOSTRADALE "SAN DONA' DI PIAVE - QUARTO D'ALTINO". ADEGUAMENTO COSTRUTTIVO E DIMENSIONAMENTO ALLA SEZIONE CORRENTE A CURA DELLA DITTA ESECUTRICE.
- 2) LE LAVORAZIONI SUI PROFILI DI SOSTEGNO DEI PANNELLI SEGNALETICI SONO A CURA DELLA DITTA ESECUTRICE.
- 3) STRUTTURE SECONDARIE DI SOSTEGNO DEL PANNELLO SEGNALETICO ESCLUSE DAL PRESENTE PROGETTO: LA LORO DEFINIZIONE E' A CURA DELLA DITTA ESECUTRICE.
- 4) ASSICURARE TENUTA STAGNA PER LA STRUTTURA DEL MONTANTE.

C.U.P. I41B07000150005

P.100

COMMISSARIO DELEGATO PER L'EMERGENZA DELLA MOBILITA' RIGUARDANTE LA A4 (TRATTO VENEZIA - TRIESTE) ED IL RACCORDO VILLESSE - GORIZIA
Ordinanza del Presidente del Consiglio dei Ministri n° 3702 del 05 settembre 2008 e s.m.i.
VIA LAZZARETTO VECCHIO, 26 - 34123 TRIESTE
Tel. 040 3189542 - 0432 925542 - Fax 040 3189545 commissario@autovie.it

**AUTOSTRADA A4
RIFACIMENTO BARRIERE ESISTENTI
ADEGUAMENTO FUNZIONALE BARRIERA DEL LISERT**

PROGETTO DEFINITIVO
(Decreto Comm. Delegato n°231 del 22 marzo 2013)

SEGNALETICA STRADALE
Portale a sbraccio per carreggiata a tre corsie
Schema 3D - dettagli e particolari

TEMATICA
O
N. ALLEGATO e SUB-ALL.
04.01.0.0

Scale varie

33					
32					
31					
30					
29					
28					
27					
26					
25					
24					
23					
22					
21					
20					
19					
18					
17					
16					
15					
14					
13					
12					
11					
10					
9					
8					
7					
6					
5					
4					
3					
2					
1					
0					

COORDINAMENTO E PROGETTAZIONE GENERALE
S.p.A. AUTOVIE VENETE:
dott. ing. Matteo RIVIERANI
dott. ing. Aldo URBAN

PROGETTAZIONE SPECIALISTICA:
Collaboratori:
geom. Ingrid GIRALDI

SUPPORTO TECNICO OPERATIVO LOGISTICO
S.p.A. AUTOVIE VENETE
CONCESSIONARIA AUTOSTRADA A4
IL CAPO COMESSA:
dott.ing. Edoardo PELLA
IL DIRETTORE AREA OPERATIVA:
dott.ing. Enrico RAZZINI

COMMISSARIO DELEGATO PER L'EMERGENZA
IL RESPONSABILE UNICO DEL PROCEDIMENTO
dott.ing. Enrico RAZZINI

Nome file: 13190401000.dwg
13190401000.plt

Data progetto: 02.06.2014

21A193 13 19 0

COICE_MISRO ANNO N°PROGETTO REGIONE