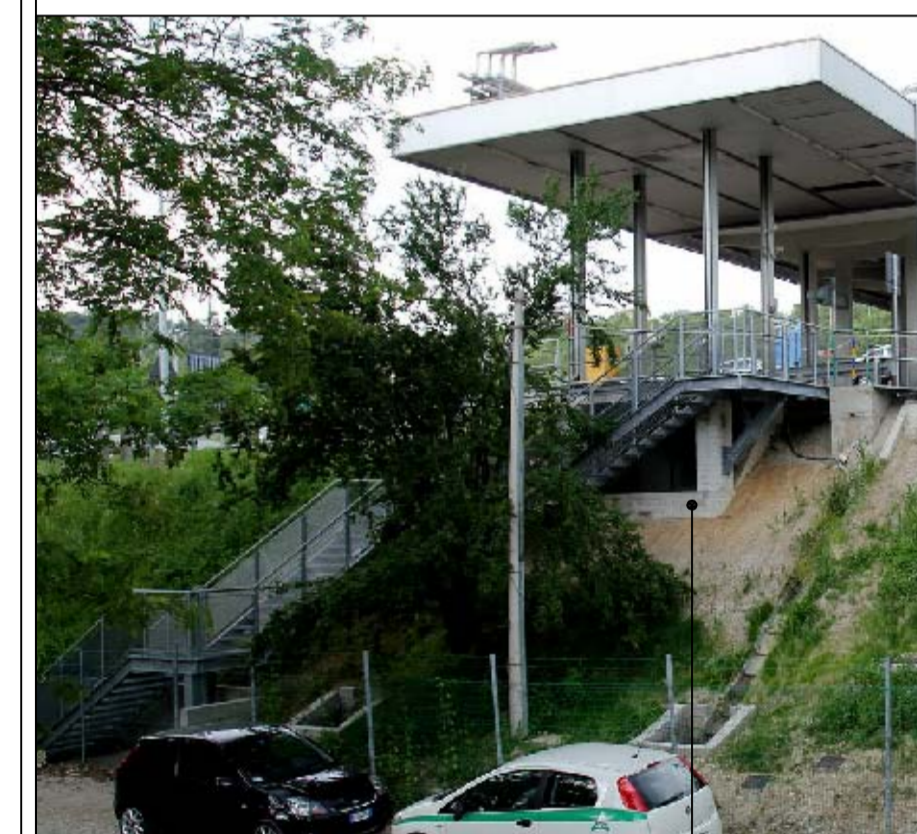


INDIVIDUAZIONE ELEMENTI DI CRITICITA'

ELEMENTI CRITICI	T. R.	DESCRIZIONE
MANUFATTI INTERFERENTI O EDIFICI CON PARTICOLARI ESIGENZE DI TUTELA	IMPORTABILE ESPORTABILE	Gli interventi andranno ad interferire con il fabbricato di casello, il fabbricato impianti, le passerelle e le scale metalliche, l'illuminazione e l'impiantistica di casello, le strutture di deposito del sale, le pensiline ed i passaggi pedonali coperti. PROCEDURE E MISURE PREVENTIVE E PROTETTIVE Andrà preservato quanto non è oggetto di demolizione.
INFRASTRUTTURE (STRADE, FERROVIE, ECC.) PRESENZA DI TRAFFICO	IMPORTABILE ESPORTABILE	Gli interventi andranno ad interferire con la viabilità di svincolo oltre che con il parcheggio dipendenti. PROCEDURE E MISURE PREVENTIVE E PROTETTIVE Durante il periodo estivo, dal 15.06 al 15.09, si dovrà garantire il medesimo numero di porte attualmente a disposizione. Tutte le modifiche alla fruibilità del casello dovranno essere preventivamente concordate con l'esercizio autostradale. Durante i lavori verrà occupato il parcheggio dipendenti che verrà sostituito da un servizio di trasporto collettivo.
RETI TECNOLOGICHE INTERFERENTI	INTERNO ESPORTABILE	Impiantistica a servizio del casello e dell'autostrada. PROCEDURE E MISURE PREVENTIVE E PROTETTIVE Prima di eseguire qualsiasi lavorazione sarà opportuno rilevare l'esatta posizione di detti servizi e, in caso di interferenza, provvedere a contattare l'ente gestore per la disalimentazione o lo spostamento delle stesse in altra sede.
LUOGHI CONFINATI E RISTRETTI	INTERNO	All'interno del cantiere si segnala la presenza di un cunicolo impianti. PROCEDURE E MISURE PREVENTIVE E PROTETTIVE Gli interventi da eseguirsi all'interno del cunicolo potranno avvenire solo in attuazione del DPR n.177 del 2011.
RUMORE, POLVERI, FUMI, VAPORI, GAS, ODORI, O ALTRI INQUINAMENTI AERODISPERSIVI	INTERNO ESPORTABILE	Data la tipologia delle lavorazioni da eseguire si segnala la presenza nell'area dei lavori di un elevato livello di rumore e di polveri ed inoltre vi sarà la possibilità di inquinare i siti prossimi all'area di cantiere durante le lavorazioni. PROCEDURE E MISURE PREVENTIVE E PROTETTIVE Si evidenzia la necessità di adottare tutte le cautele per abbassare il livello di rischio; pertanto, prima dell'inizio dei lavori, dovrà essere predisposto ed attuato un piano delle polveri consistente nella definizione di idonee barriere o nell'adozione di attrezzature che permettano la limitazione nella produzione delle polveri verso l'esterno del cantiere. Analoga prevenzione dovrà essere attuata nei confronti della produzione di rumore.

RELAZIONE FOTOGRAFICA



Locale impianti
Accesso dal parcheggio dipendenti



Cunicolo impianti
Copertura casello: impianti e percorso pedonale



Uscita direzione Trieste
Copertura locale impianti



Entrata direzione Palmanova
Percorso pedonale



Deposito del sale e sosta TE
Percorso pedonale



Locale impianti
Locale uffici



C.U.P. I41B07000150005 P.100

COMMISSARIO DELEGATO PER L'EMERGENZA DELLA MOBILITA' RIGUARDANTE LA A4 (TRATTO VENEZIA - TRIESTE) ED IL RACCORDO VILLESSE - GORIZIA
Ordinanza del Presidente del Consiglio dei Ministri n° 3702 del 05 settembre 2008 e s.m.i.
VIA LAZZARETTO VECCHIO, 26 - 34123 TRIESTE
Tel. 040 3189542 - 0432 925542 - Fax 040 3189545 commissario@autovie.it

AUTOSTRADA A4 RIFACIMENTO BARRIERE ESISTENTI ADEGUAMENTO FUNZIONALE BARRIERA DEL LISERT **PROGETTO DEFINITIVO** (Decreto Comm. Delegato n°231 del 22 marzo 2013)

PIANO DI SICUREZZA E COORDINAMENTO (D.Lgs 81/08)
ANALISI DEGLI ELEMENTI DI CRITICITA' AMBIENTALE
Tavola 2 di 2

TEMATICA
V
N. ALLEGATO E SUB-ALL.
02.01.0.0

25/02/2015 EMISSIONE

COORDINAMENTO E PROGETTAZIONE GENERALE
S.p.A. AUTOVE VENEZIE
dott. ing. Matteo RIVERANI
dott. ing. Aldo URBANI

PROGETTAZIONE SPECIALISTICA:
dott. ing. VITTORIO BOZZETTO

SUPPORTO TECNICO OPERATIVO LOGISTICO
S.p.A. AUTOVE VENEZIE
CONCESSIONARIA AUTOSTRADA A4 TRIESTE - GORIZIA
IL CAPO COMMESSA
dott.ing. Edoardo PELLA
IL DIRETTORE AREA OPERATIVA
dott.ing. Enrico RAZZANI

COMMISSARIO DELEGATO PER L'EMERGENZA
IL RESPONSABILE UNICO DEL PROCEDIMENTO
dott.ing. Enrico RAZZANI

NOME FILE: 1318V20150002.dwg DATA PROGETTO: 02.06.2014
21A193 13 19 0
CODICE MISTRO ANNO: PROGETTO VERBIO