



COMMISSARIO DELEGATO PER L'EMERGENZA DELLA MOBILITA' RIGUARDANTE LA A4 (TRATTO VENEZIA - TRIESTE) ED IL RACCORDO VILLESSE - GORIZIA

Ordinanza del Presidente del Consiglio dei Ministri n° 3702 del 05 settembre 2008 e s.m.i.
 VIA LAZZARETTO VECCHIO, 26 - 34123 TRIESTE
 Tel 040 3189542 - 0432 925542 - Fax 040 3189545 commissario@autovie.it

AUTOSTRADA A4

RIFACIMENTO BARRIERE ESISTENTI

ADEGUAMENTO FUNZIONALE BARRIERA DEL LISERT

PROGETTO DEFINITIVO
 (Decreto Comm. Delegato n°231 del 22 marzo 2013)

PIANO DI SICUREZZA E COORDINAMENTO (D.Lgs 81/08) Fasi di cantiere	TEMATICA V N. ALLEGATO e SUB.ALL. 04.00.0.0
--	--

REV.	DATA	DESCRIZIONE DELLA REVISIONE	REDAITO	VERIFICATO	APPROVATO
3					
2					
1					
0	25/02/2015	EMISSIONE	AF	VB	EP

COORDINAMENTO E PROGETTAZIONE GENERALE:
 S.p.A. AUTOVIE VENETE :
 dott. ing. Matteo RIVIERANI
 dott. ing. Aldo URBAN




PROGETTAZIONE SPECIALISTICA:



SUPPORTO TECNICO OPERATIVO LOGISTICO

S.p.A. AUTOVIE VENETE
 34143 TRIESTE - Via V. Locchi, 19 - tel. 040/3189111
 Società soggetta all'attività di direzione e coordinamento da parte di Friulia S.p.A. - Finanziaria Regionale Friuli-Venezia Giulia

CONCESSIONARIA AUTOSTRADE
 A4 VENEZIA - TRIESTE
 A23 PALMANOVA - UDINE
 A28 PORTOGRUARO - CONEGLIANO

IL CAPO COMMESSA:
 dott.ing. Edoardo PELLA

IL DIRETTORE AREA OPERATIVA:
 dott.ing. Enrico RAZZINI

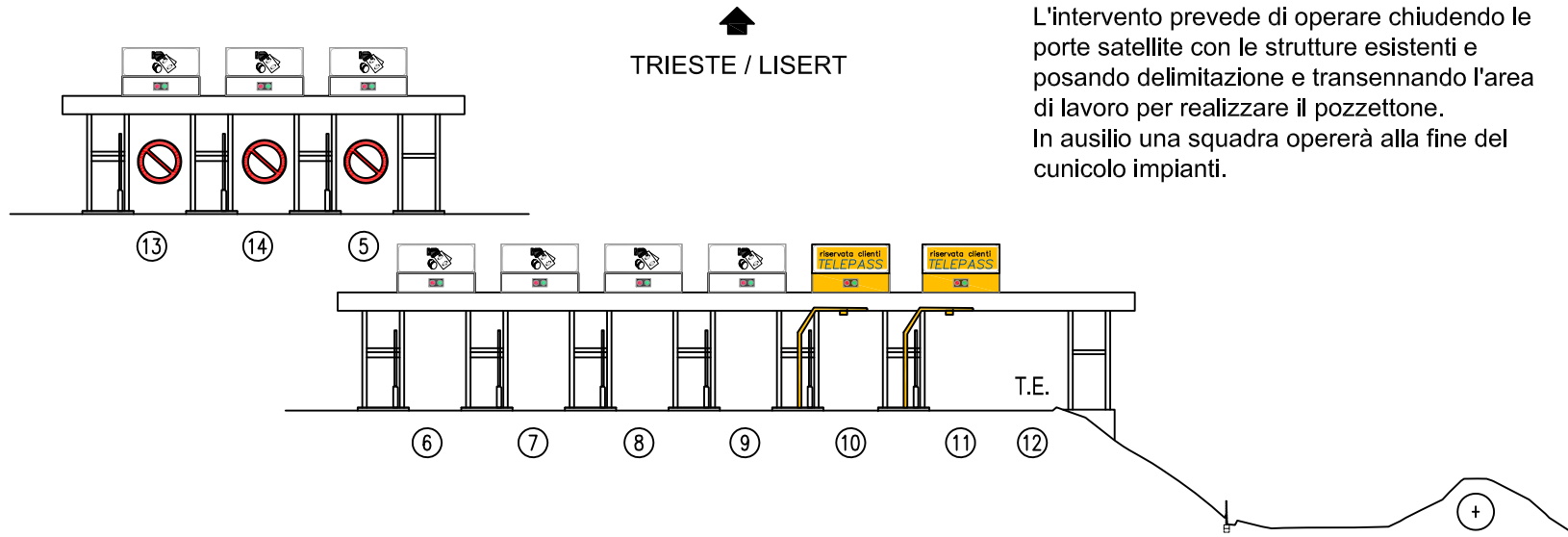


COMMISSARIO DELEGATO PER L'EMERGENZA
 IL RESPONSABILE UNICO DEL PROCEDIMENTO
 dott.ing. Enrico RAZZINI



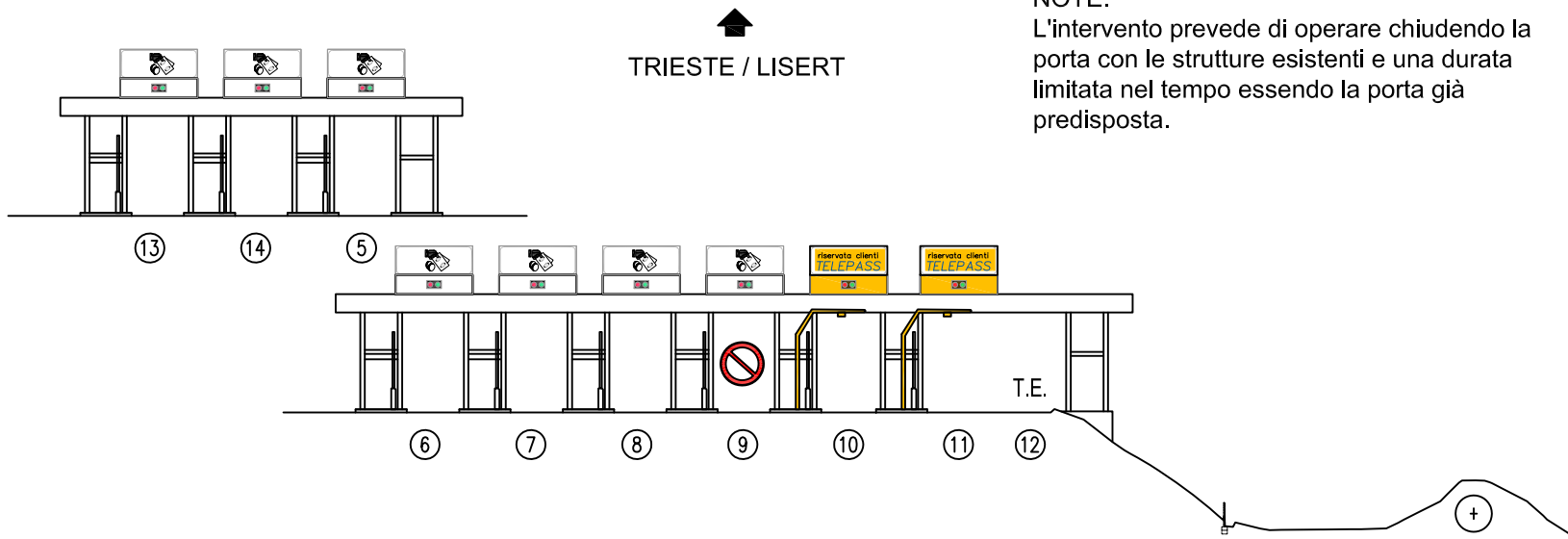
NOME FILE: 1319V0400000.pdf	DATA PROGETTO: 02.06.2014	21A193	13	19	0
		CODICE MASTRO	ANNO	N.PROGETTO	REVISIONE

REALIZZAZIONE BY-PASS IMPIANTI



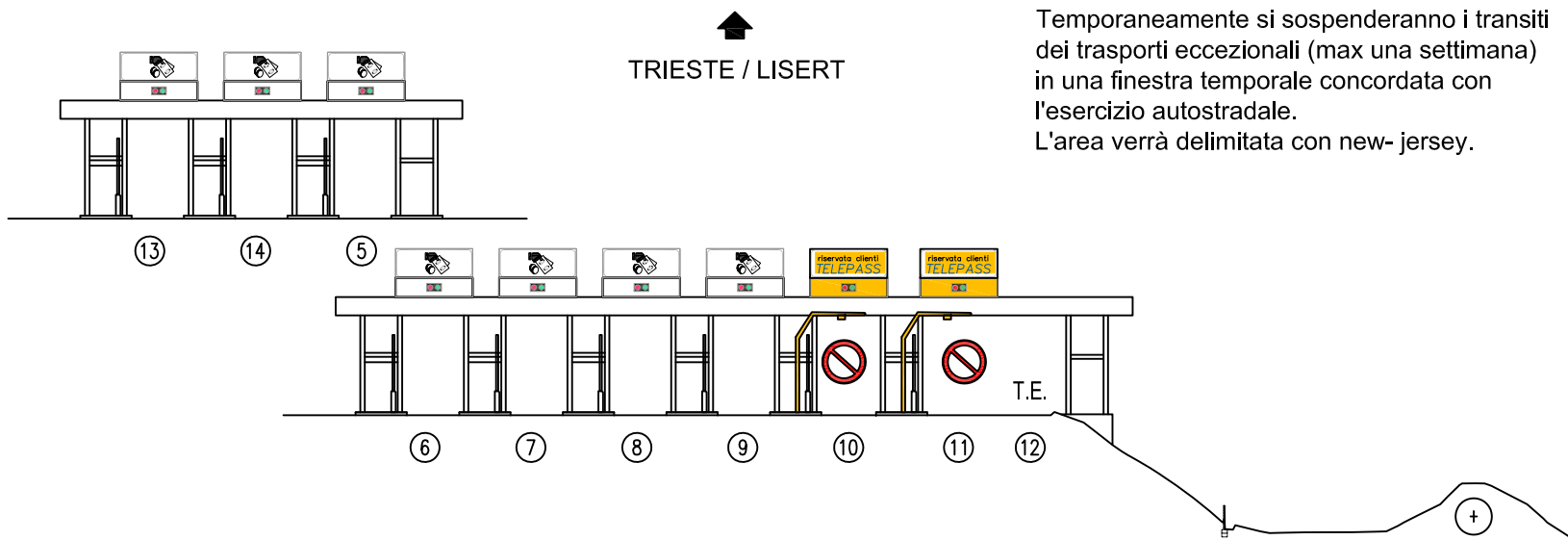
NOTE:
L'intervento prevede di operare chiudendo le porte satellite con le strutture esistenti e posando delimitazione e transennando l'area di lavoro per realizzare il pozzettone. In ausilio una squadra opererà alla fine del cunicolo impianti.

ATTIVAZIONE PORTA TELEPASS PISTA 9



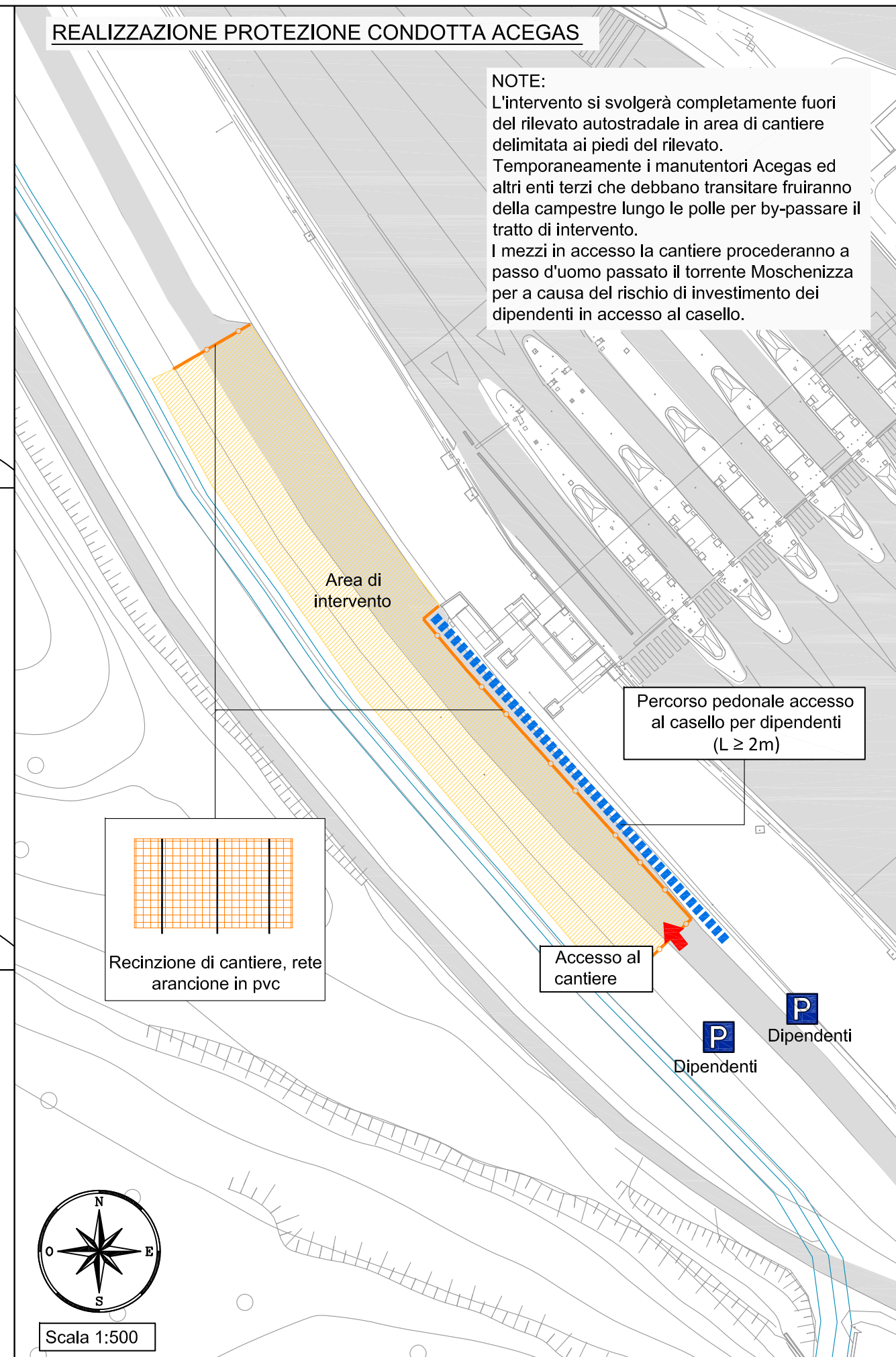
NOTE:
L'intervento prevede di operare chiudendo la porta con le strutture esistenti e una durata limitata nel tempo essendo la porta già predisposta.

DEMOLIZIONE ISOLA TRA PISTE 11 E 10 PER ADEGUAMENTO PISTA 10 A TE

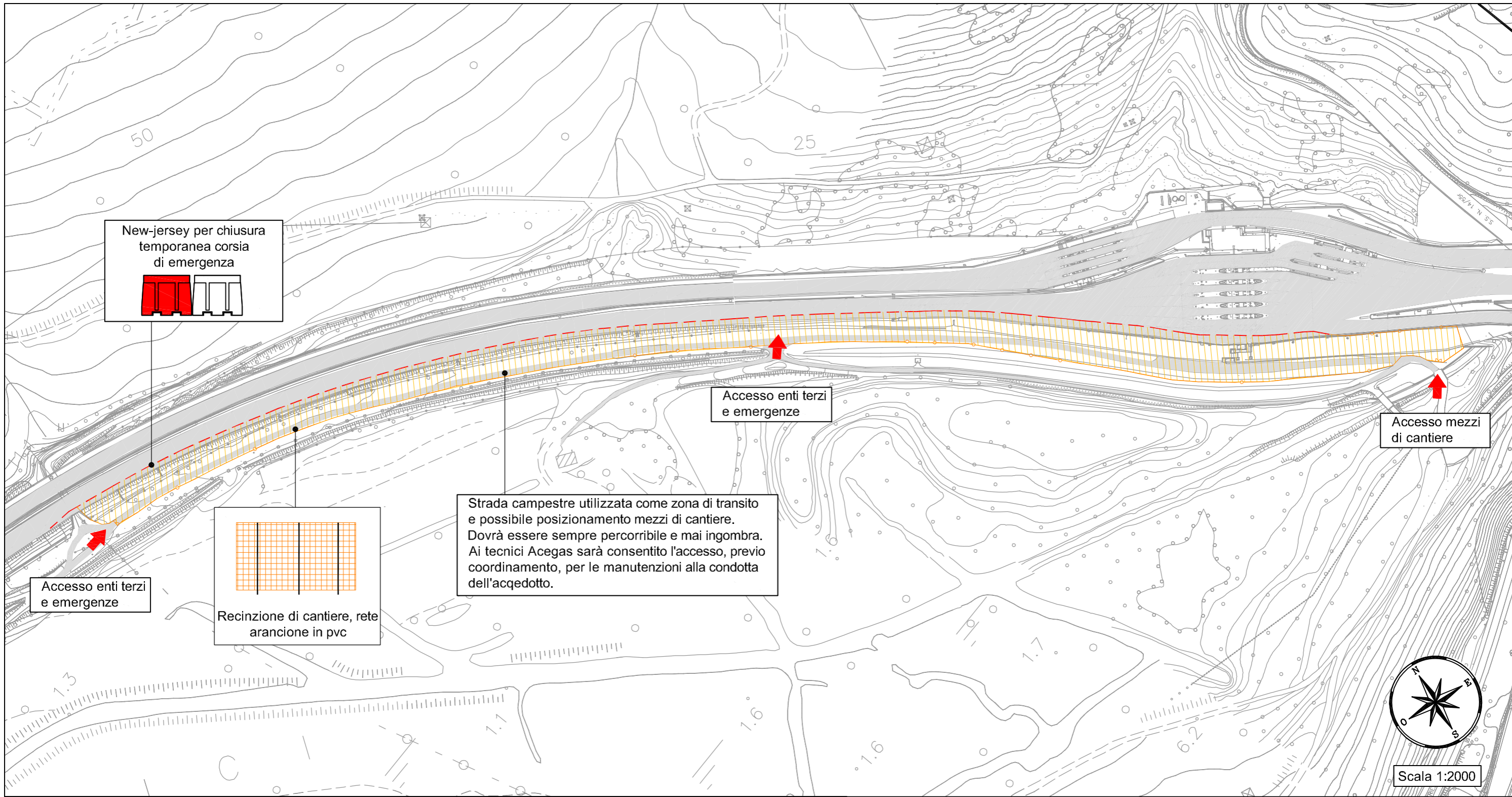


NOTE:
Temporaneamente si sospenderanno i transiti dei trasporti eccezionali (max una settimana) in una finestra temporale concordata con l'esercizio autostradale. L'area verrà delimitata con new-jersey.

REALIZZAZIONE PROTEZIONE CONDOTTA ACEGAS



NOTE:
L'intervento si svolgerà completamente fuori del rilevato autostradale in area di cantiere delimitata ai piedi del rilevato. Temporaneamente i manutentori Acegas ed altri enti terzi che debbano transitare fruiranno della campestre lungo le polle per by-passare il tratto di intervento. I mezzi in accesso la cantiere procederanno a passo d'uomo passato il torrente Moschenizza per a causa del rischio di investimento dei dipendenti in accesso al casello.



New-jersey per chiusura temporanea corsia di emergenza

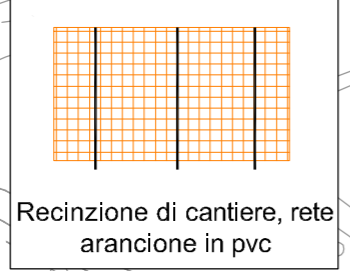


Accesso enti terzi e emergenze

Accesso mezzi di cantiere

Strada campestre utilizzata come zona di transito e possibile posizionamento mezzi di cantiere. Dovrà essere sempre percorribile e mai ingombra. Ai tecnici Acegas sarà consentito l'accesso, previo coordinamento, per le manutenzioni alla condotta dell'acquedotto.

Accesso enti terzi e emergenze

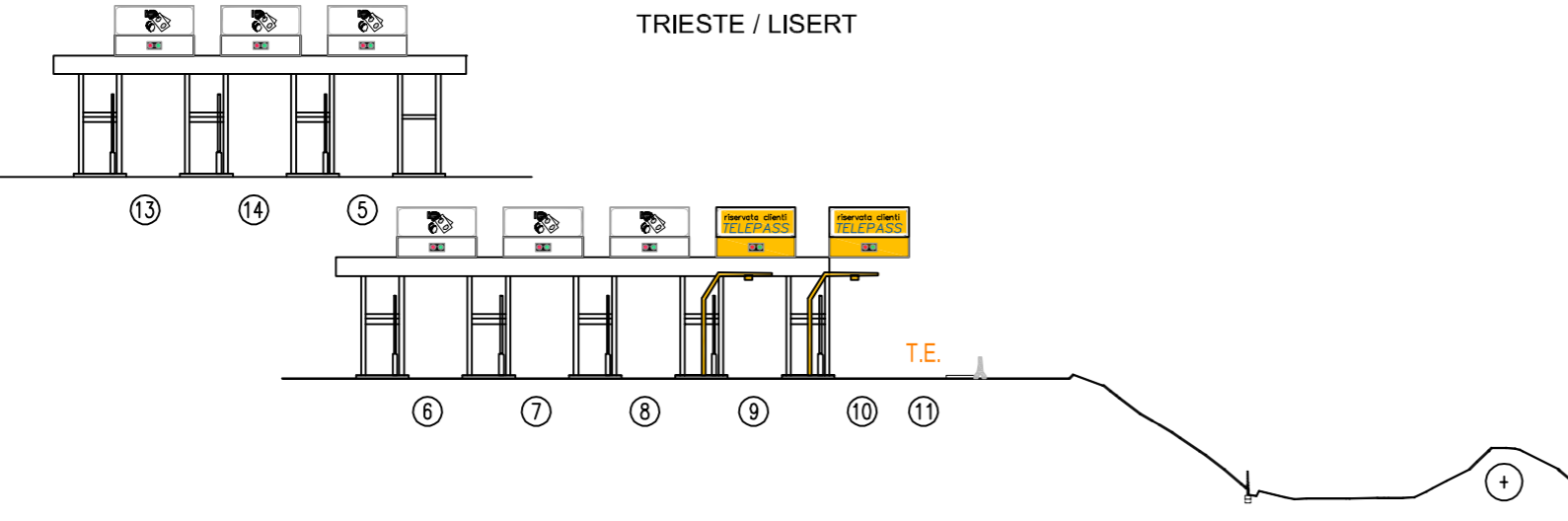


Recinzione di cantiere, rete arancione in pvc



Scala 1:2000

TRIESTE / LISERT



LAVORAZIONI DI FASE

- 1- Allargamento terza corsia (scavi, riporti, pavimentazione e opere di completamento);
- 2- scavo in corrispondenza del nuovo fabbricato di casello.

NOTE:

- 1- Dovrà essere garantita la percorribilità della campestre adiacente all'autostrada previo coordinamento con Acegas;
- 2- la corsia di emergenza sarà chiusa in corrispondenza all'allargamento;
- 3- la porta 12 sarà chiusa, previo adeguamento della porta 11 per i trasporti eccezionali;
- 4- la porta 9 sarà abilitata telepass.

Oggetto	Fase
Organizzazione cantiere Lisert Fase 1b	1.b

25

Realizzata la terza corsia verranno aperte al traffico due corsie più emergenza; il corridoio rappresentato dalla futura corsia di emergenza verrà impiegato per l'accesso delle forniture in cantiere.

New-jersey per chiusura temporanea corsia di emergenza

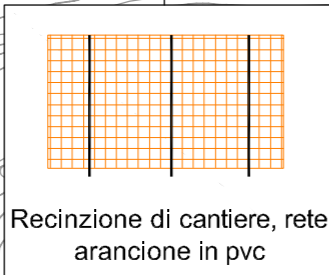


Defleco per chiudere terza corsia



Accesso mezzi di cantiere

Accesso enti terzi e emergenze



Recinzione di cantiere, rete arancione in pvc

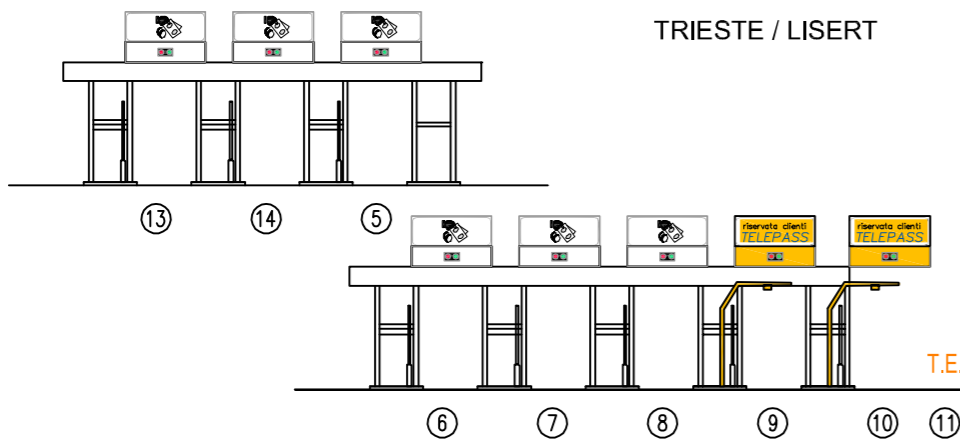
Strada campestre da sopraelevare, successivamente sarà utilizzata dai tecnici Acegas per le manutenzioni alla condotta dell'acquedotto.

Accesso mezzi di cantiere



Scala 1:1000

TRIESTE / LISERT



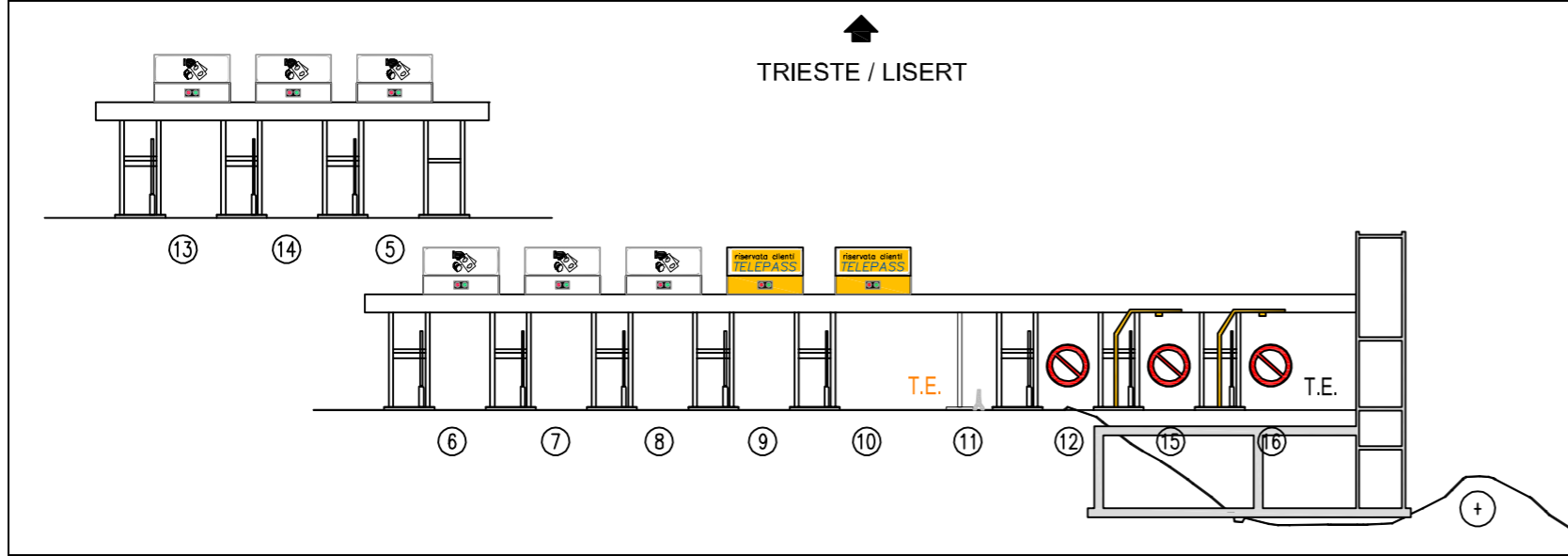
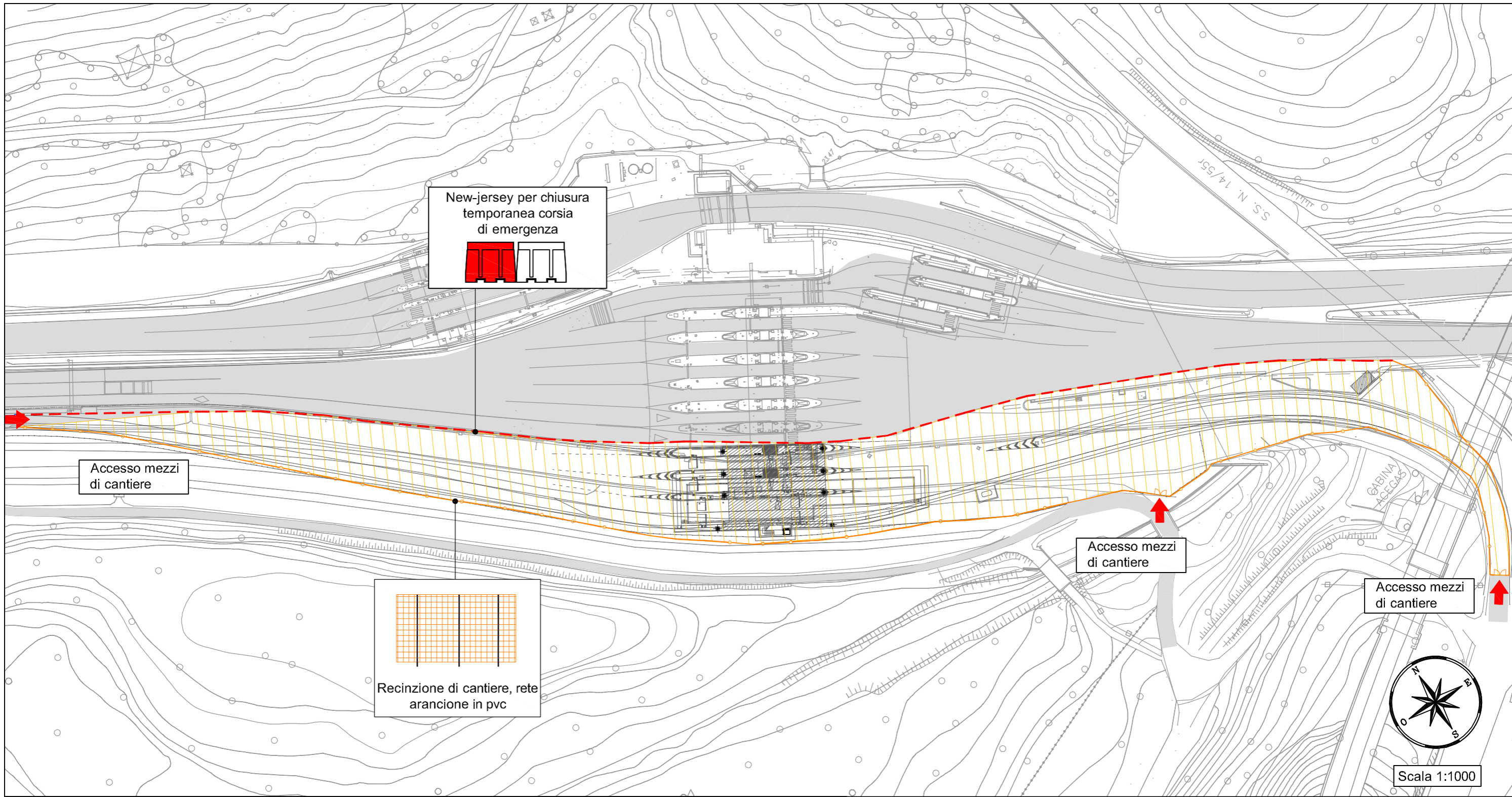
LAVORAZIONI DI FASE

- 1- Come prima lavorazione si provvederà alla sistemazione della strada campestre a sud della condotta Acegas;
- 2- realizzazione muro in terra armata per allargamento piazzale e sistemazione idraulica;
- 3- realizzazione nuovo fabbricato di casello;
- 4- realizzazione nuove isole e corsie.

NOTE:

- 1- Dovrà essere garantita la percorribilità della campestre adiacente all'autostrada previo coordinamento con Acegas, fino al completamento della sistemazione della campestre a sud;
- 2- rimarrà chiusa la corsia di emergenza sul piazzale;
- 3- sarà aperta la terza corsia sino all'imbocco del piazzale;
- 4- la porta 12 sarà chiusa, previo adeguamento della porta 11 per i trasporti eccezionali;
- 5- la porta 9 sarà abilitata telepass.

Oggetto	Fase
Organizzazione cantiere Lisert Fase 1c	1.c



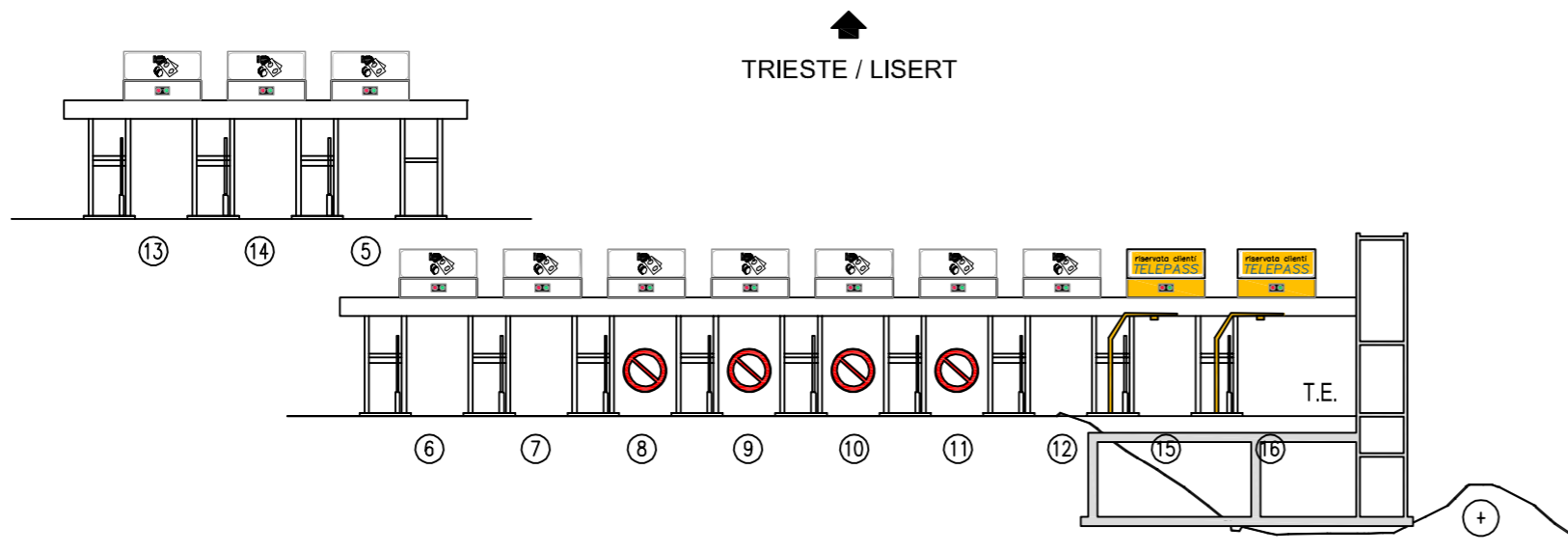
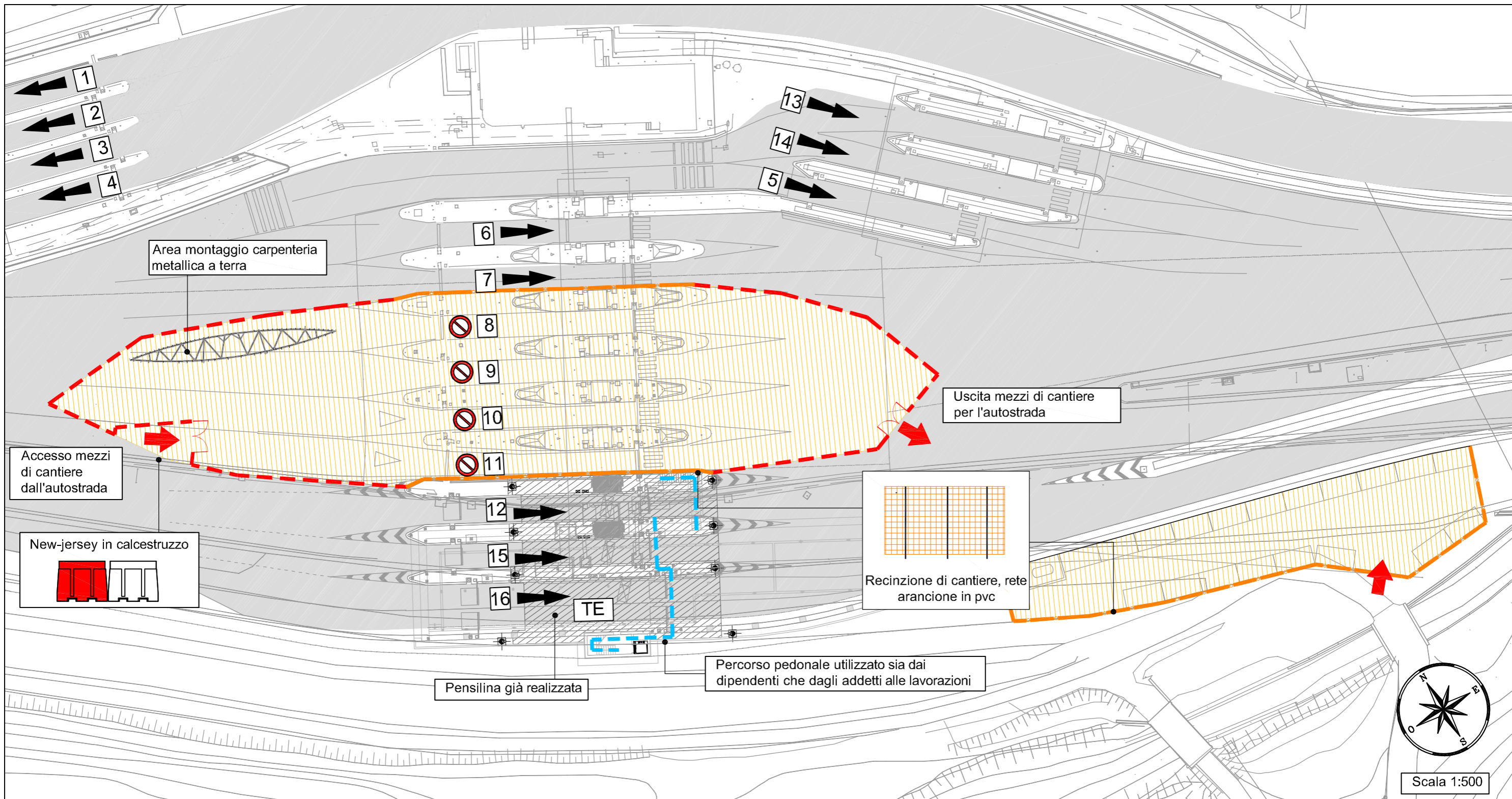
LAVORAZIONI DI FASE

- 1- Scavo nuovo parcheggio dipendenti;
- 2- Realizzazione muro e rilevato nuova uscita per Lisert.

NOTE:

- 1- I tecnici Acegas utilizzeranno la campestre a sud per le manutenzioni alla condotta dell'acquedotto;
- 2- rimarrà chiusa la corsia di emergenza sul piazzale;
- 3- sarà aperta la terza corsia sino all'imbocco del piazzale;
- 4- la porta 12 sarà chiusa, previo adeguamento della porta 11 per i trasporti eccezionali;
- 5- la porta 9 sarà abilitata telepass;
- 6- l'uscita per Lisert sarà chiusa per il tempo strettamente necessario.

Oggetto	Fase
Organizzazione cantiere Lisert Fase 1d	1.d



LAVORAZIONI DI FASE

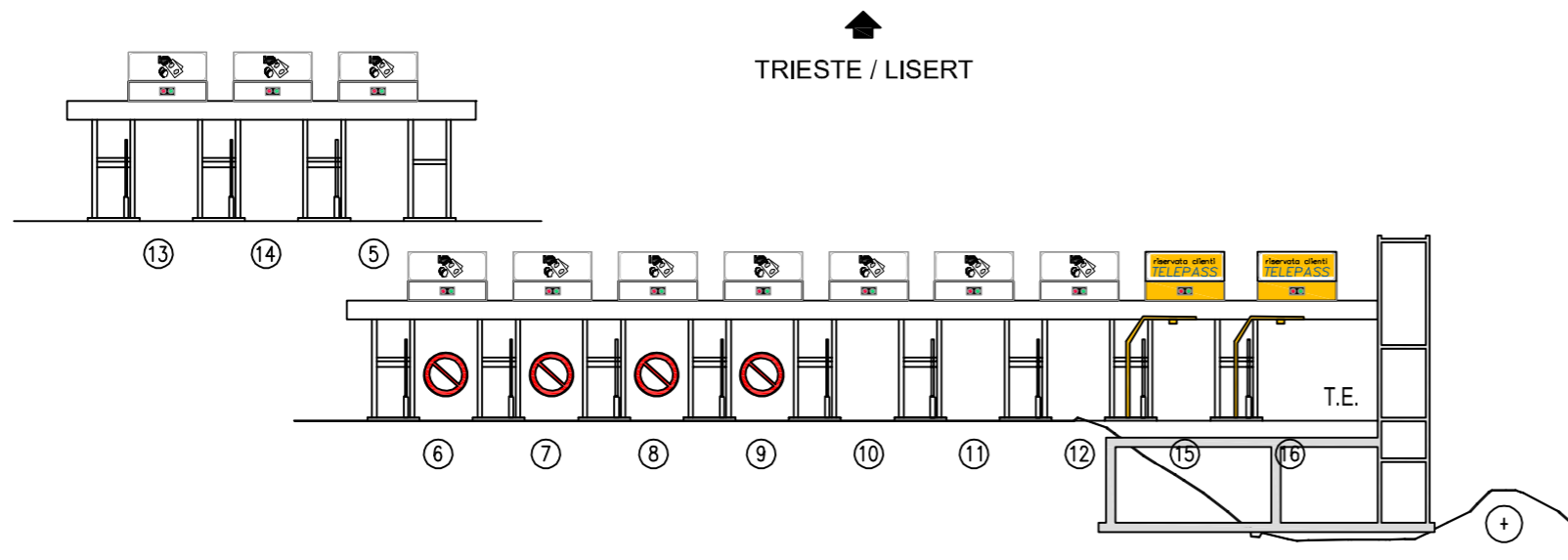
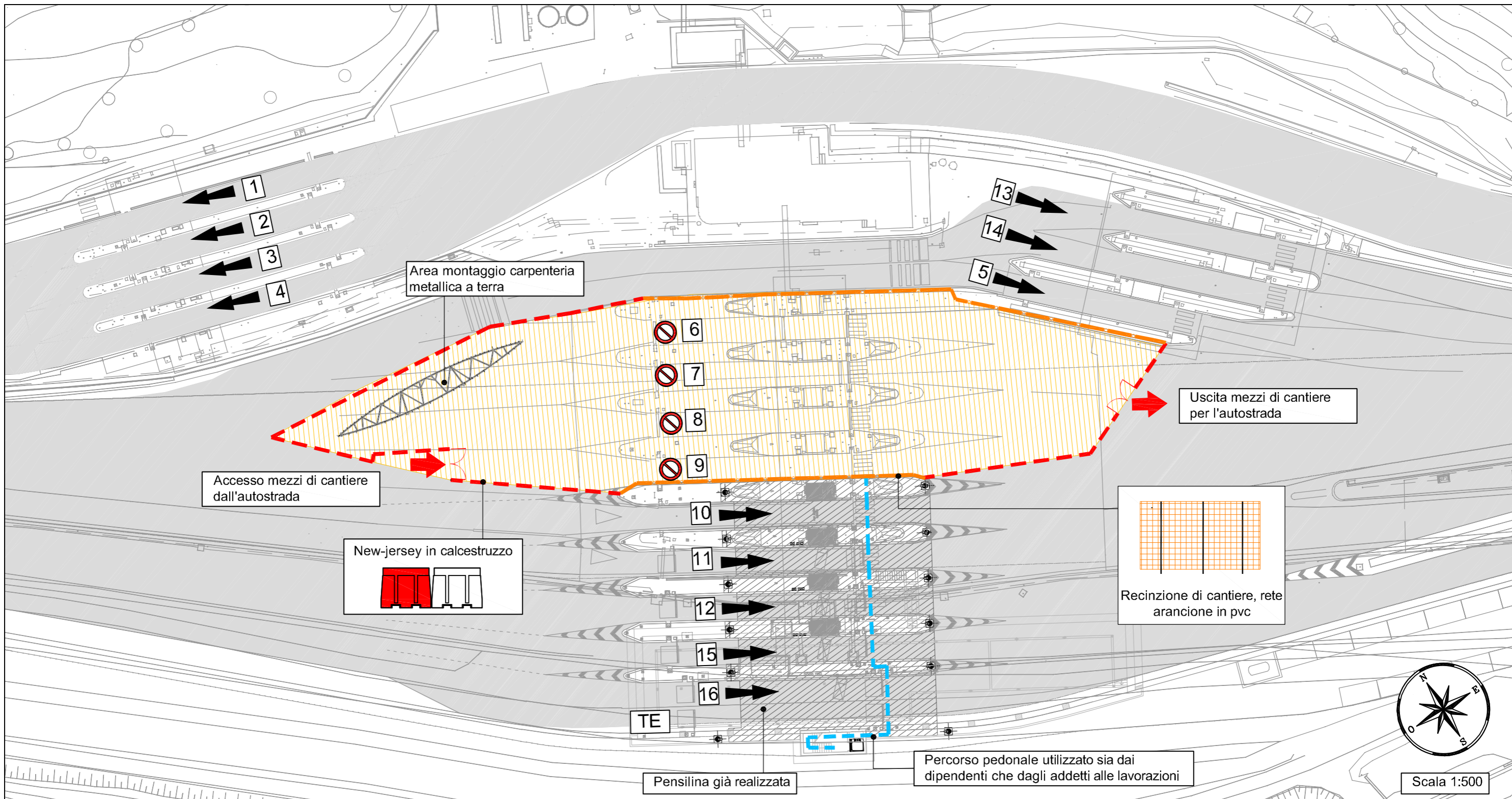
- 1- Realizzazione isole 9,10, 11;
- 2- la struttura della pensilina sarà montata a terra e poi posata con autogrù;
- 3- realizzazione delle vasche e dello scolo nell'area parcheggio;
- 4- completamento del parcheggio.

NOTE:

1- Le piste 8, 9, 10, 11, saranno chiuse, saranno garantite 8 piste in uscita.

N.B. Nel periodo estivo si provvederà a chiudere tre sole porte al fine di garantire sempre la fruibilità di un numero di varchi pari a quello esistente.

Oggetto	Fase
Organizzazione cantiere Lisert Fase 2a	2.a

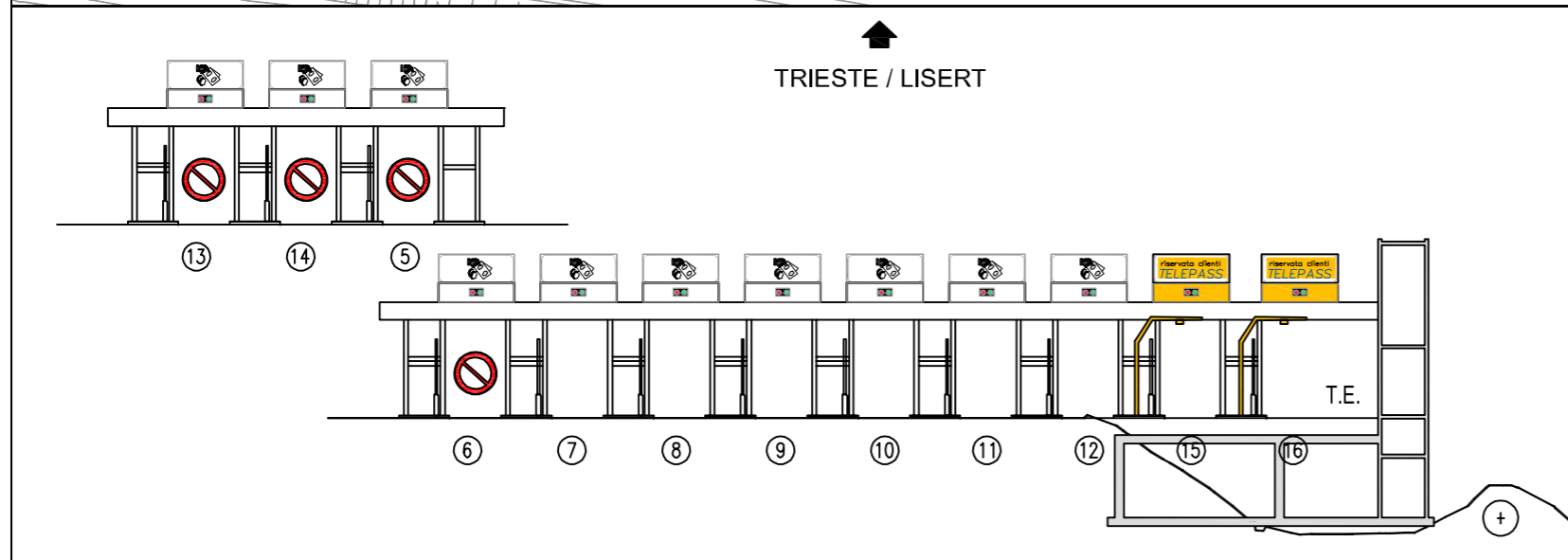
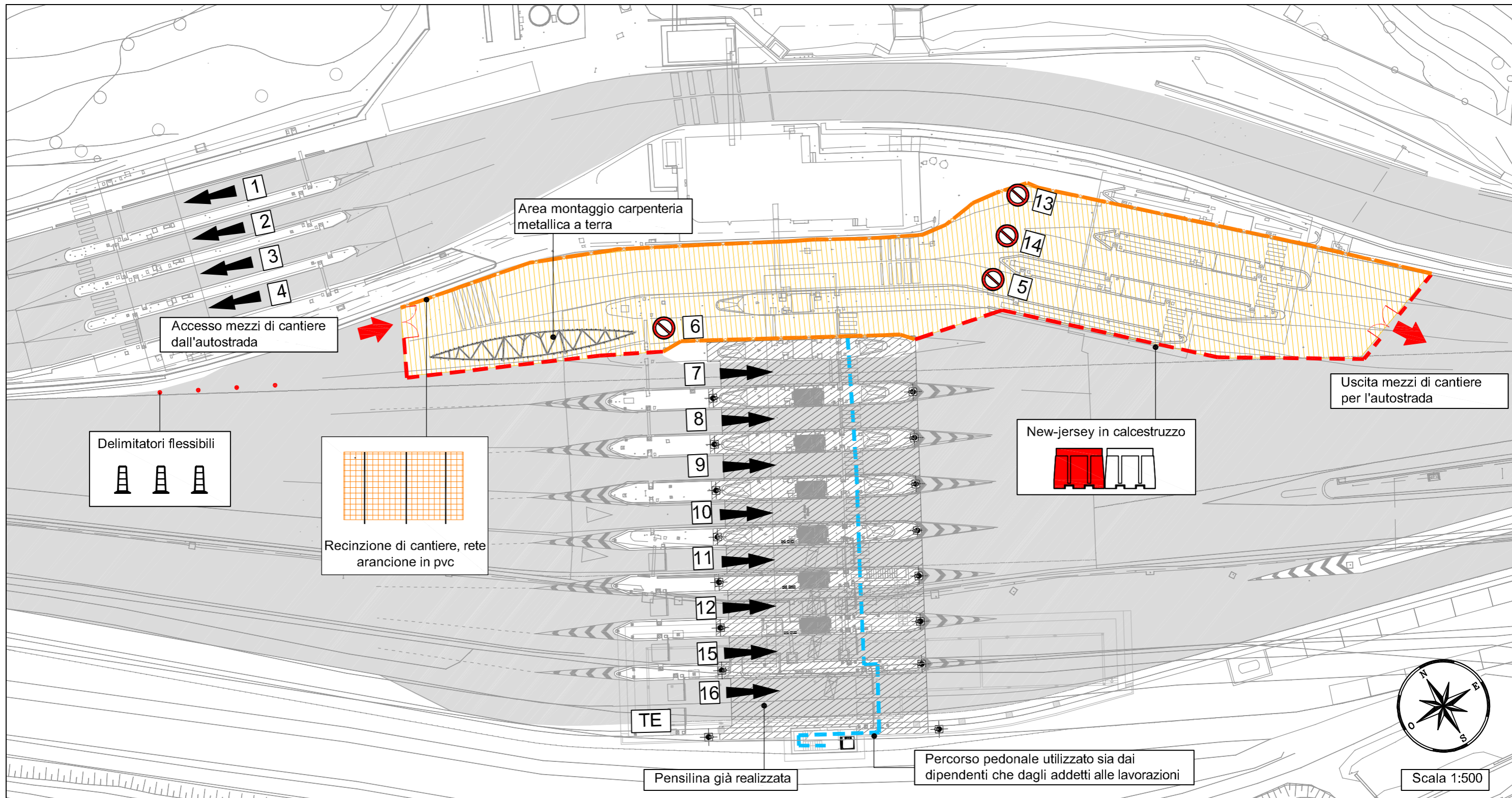


LAVORAZIONI DI FASE
 1- Completamento isola 9 e realizzazione 7, 8;
 2- la struttura della pensilina sarà montata a terra e poi posata con autogrù.

NOTE:
 1- Le piste 6, 7, 8, 9, saranno chiuse, saranno garantite 8 piste in uscita.

N.B. Nel periodo estivo si provvederà a chiudere tre sole porte al fine di garantire sempre la fruibilità di un numero di varchi pari a quello esistente.

Oggetto	Fase
Organizzazione cantiere Lisert Fase 2b	2.b



LAVORAZIONI DI FASE

- 1- Realizzazione isola 6 e completamento nuova pensilina;
- 2- la struttura della pensilina sarà montata a terra e poi posata con autogrù.

NOTE:

- 1- Le piste 5, 6, 13, 14, saranno chiuse, saranno garantite 8 piste in uscita.

Oggetto	Fase
Organizzazione cantiere Lisert Fase 2c	2.c

Durante il periodo invernale le strutture di pertinenza delle manutenzioni stradali (deposito del sale) dovranno essere libere da ogni occlusione e facilmente accessibili.

QUADRO ELETTRICO ESISTENTE
 La demolizione del fabbricato impianti potrà avvenire previa conservazione e protezione del quadro elettrico esistente, fino a completamento e messa in funzione dei nuovi impianti del casello.

Dove non è presente la barriera esistente è necessario delimitare l'area di cantiere con una barriera new jersey.

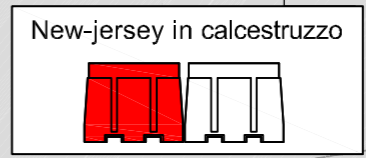
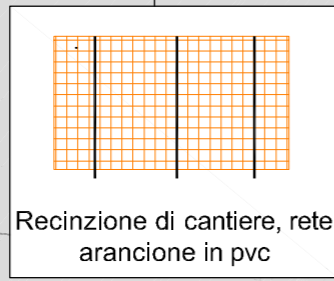
Parcheggio temporaneo TE

Fabbricati da demolire

Accesso mezzi di cantiere in retromarcia

Accesso mezzi di cantiere dall'autostrada

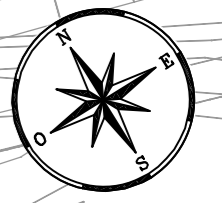
Uscita mezzi di cantiere per l'autostrada



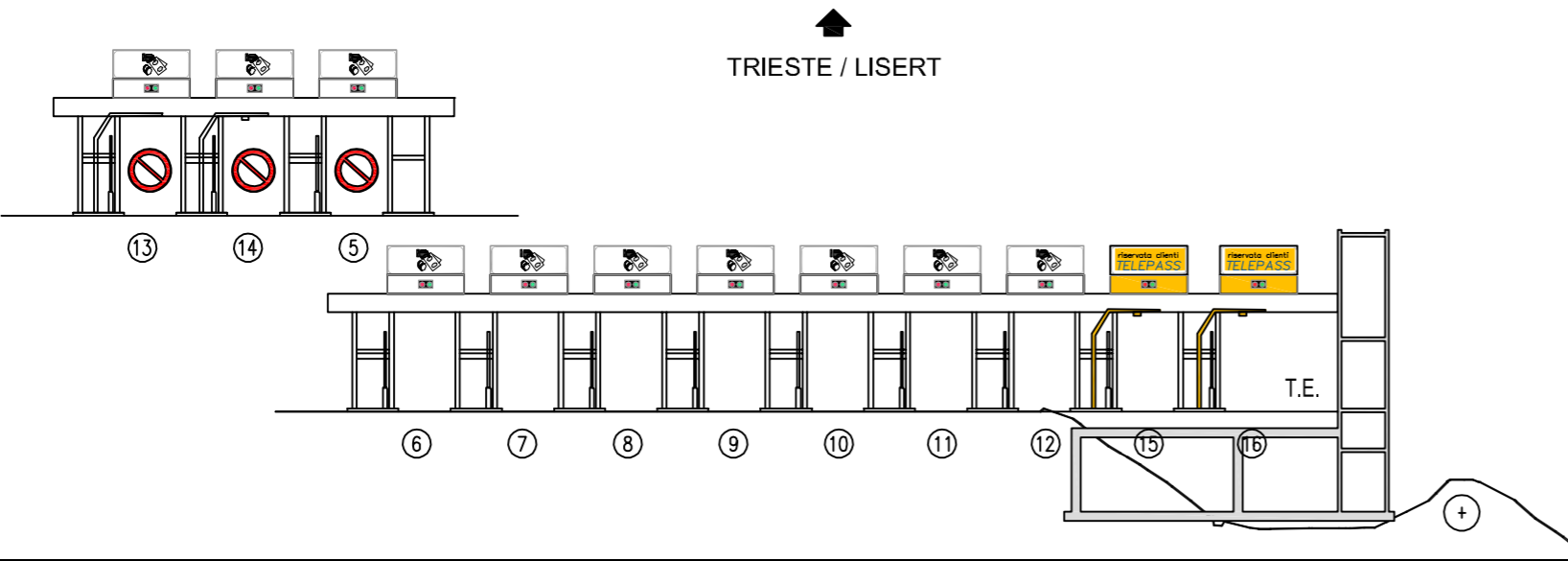
Durante la demolizione del fabbricato di casello esistente si dovranno salvaguardare:
 - Gli impianti dell'area (pozzetti, fibre ottiche,...)
 - Il cunicolo interrato.

Pensilina già realizzata

Percorso pedonale utilizzato sia dai dipendenti che dagli addetti alle lavorazioni



Scala 1:500



LAVORAZIONI DI FASE

- 1- Demolizione fabbricati di casello e impianti (chiusura notturna entrata autostrada);
- 2- realizzazione fondazione per palo di sostegno passerella;
- 3- sistemazione porte casello satellite;
- 4- montaggio a terra della passerella;
- 5- varo della passerella (chiusura notturna entrata autostrada);
- 6- rettifica e completamento piazzale.

LAVORAZIONI DI FASE

- 1- Il quadro elettrico esistente dovrà essere conservato e protetto fino a completamento e messa in funzione dei nuovi impianti del casello;
- 2- durante il periodo invernale le strutture di pertinenza delle manutenzioni stradali dovranno essere libere da ogni occlusione e facilmente accessibili;
- 3- le piste 5, 13, 14 saranno chiuse.

Oggetto	Fase
Organizzazione cantiere Lisert Fase 2d	2.d