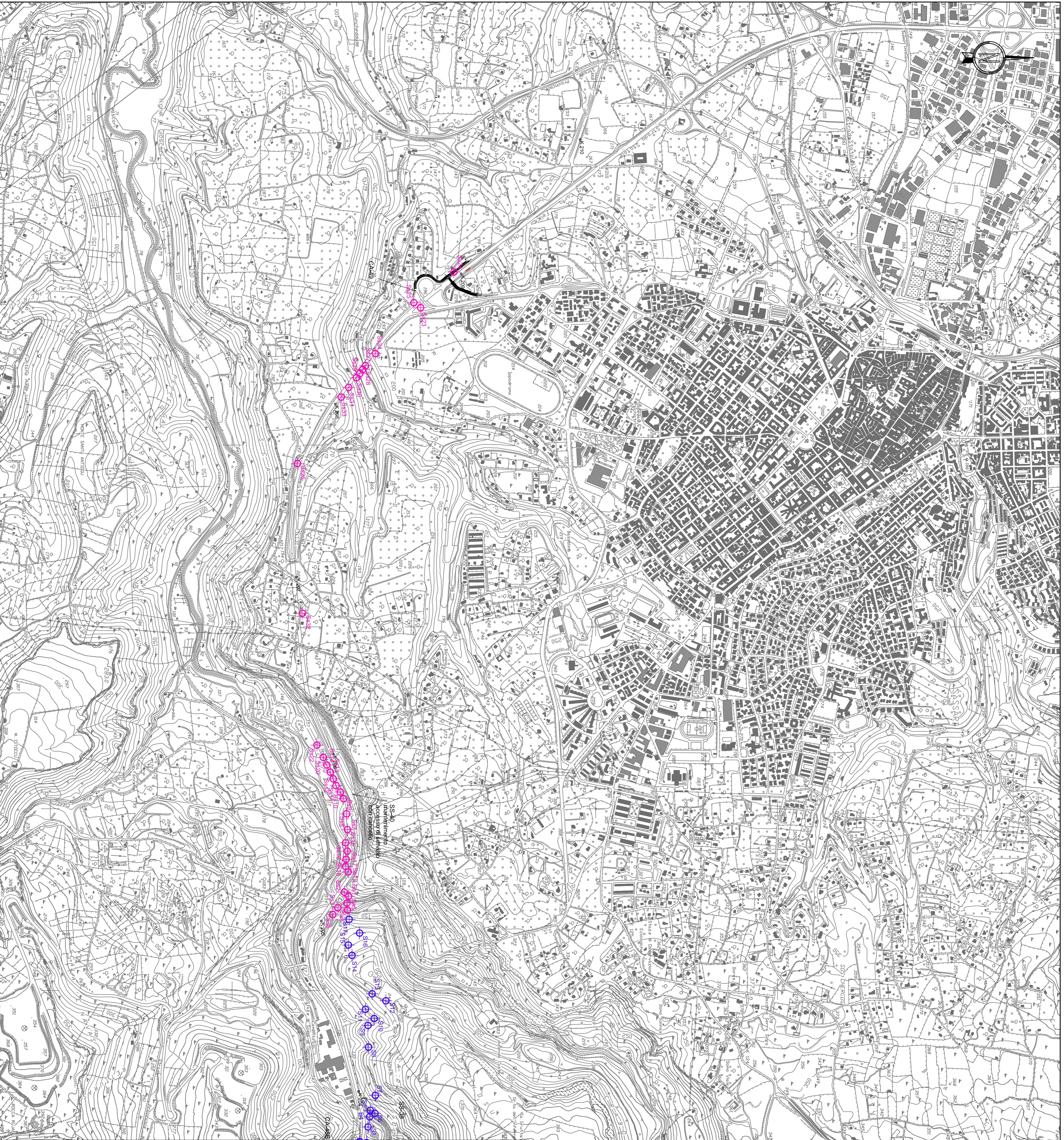


# LEGENDA

- INDAGINI GEONOSTICHE E GEOFISICHE**
- Edilgeo s.r.l. (1991)**
    - Sondaggio geologico
    - Progetto esplorativo
  - Ing. Piero Porcu (1992)**
    - Sondaggio geologico
  - S.P. G. s.r.l. (1997)**
    - Sondaggio geologico
    - Simbolo a frizione
  - Solitecnica s.r.l. (1997)**
    - Sondaggio geologico
    - Progetto esplorativo
    - Prova perimetrica statica CPT
    - Prova perimetrica dinamica
  - Edilgiuso s.r.l. (1997)**
    - Sondaggio geologico
    - Simbolo a frizione
  - Geotecno s.r.l. (1997)**
    - Sondaggio geologico
    - Progetto esplorativo
    - Prova perimetrica statica CPT
  - SARDADRILL s.r.l. (1998)**
    - Sondaggio geologico
    - Simbolo a frizione
  - Microptili s.a.s. (1998)**
    - Sondaggio geologico
    - Prova perimetrica statica CPT
  - Fondatelli s.r.l. (1998)**
    - Sondaggio geologico
    - Prova perimetrica statica CPT
  - TEA Territorio e Ambiente s.r.l. (1997/98/99)**
    - Sondaggio geologico - area di Macomer (1997/98)
    - Simbolo a frizione - area di Macomer (1997/98)
    - Sondaggio geologico - area di Sassari (1999)
  - Geo Lavori s.r.l. (1999)**
    - Sondaggio geologico
    - Progetto esplorativo
  - SISECO s.r.l. (2005)**
    - Sondaggio geologico
    - Simbolo a frizione
  - Agisco s.r.l. (2011) - Lotto 0 SS-OL**
    - Sondaggio geologico
    - Progetto esplorativo
    - Simbolo a frizione
  - P.L.P. s.n.c. (2012) - Lotto 0 SS-OL**
    - Sondaggio geologico
    - Progetto esplorativo
    - Prova perimetrica dinamica
- KEY MAP**
- 



**Anas SPA**  
 Direzione Centrale Progettazione

**S.S. 131 di "Carlo Felice"**  
 Adeguamento e messa in sicurezza della S.S.131  
 dal km 108+300 al km 209+500  
 Risoluzione dei nodi critici - 1° e 2° stralcio

**PROGETTO DEFINITIVO**

**PROGETTAZIONE: ANAS - DIREZIONE CENTRALE PROGETTAZIONE**

PROGETTISTI:	GRUPPO DI PROGETTAZIONE ANAS
Dati: Ing. CARLO BOSKOVIC	Dati: Ing. CARLO BOSKOVIC
Ordine Ing. di Roma n. 15649	Ordine Ing. di Roma n. 19116
Dati: Ing. ENRICO UTTICA	Dati: Ing. FULVIO MARZI SOCCOCHIATO
Ordine Ing. di Roma n. 20228	Ordine Ing. di Roma n. 18661
<b>IL GEOLOGO</b>	<b>IL RESPONSABILE DEL S.I.A.</b>
Dati: Dott. STEFANO SERRAVALLE	Dati: Dott. Ing. ADELMO CORREZZI
Ordine Geol. Carlo n. 639	Dati: Ing. Fros. Ing. n. 33194
<b>IL RESPONSABILE DEL S.I.A.</b>	Dati: Ing. DANIELE BEZZI
Dati: Ing. FROSIO Ing. n. 25488	Ordine Ing. di Roma n. 18661
<b>COORDINATORE PER LA SICUREZZA IN FASE DI PROGETTAZIONE</b>	Dati: Arch. ROBERTO ACCO' n. 10554
Ordine Architetto Prov. NV n. 10554	<b>VISTO: IL RESP. DEL PROCEDIMENTO</b>
Dati: Ing. ANTONIO SCALAMANDRE	<b>PROTOCOLLO</b>
Dati: Ing. ANTONIO SCALAMANDRE	DATA

**GEOLOGIA E GEOTECNICA**  
 Planimetria ubicazione indagini - Tav 16 di 16

PROGETTO	UV. PROC.	N. PROC.	NONIE FILE	REVISIONE	SCALA
DPPCAI09	D	1401	1000GEO00GEOIPU16	A	1:10.000
REV. DESCRIZIONE	DATA	REDAITO	VERIFICATO	APPROVATO	