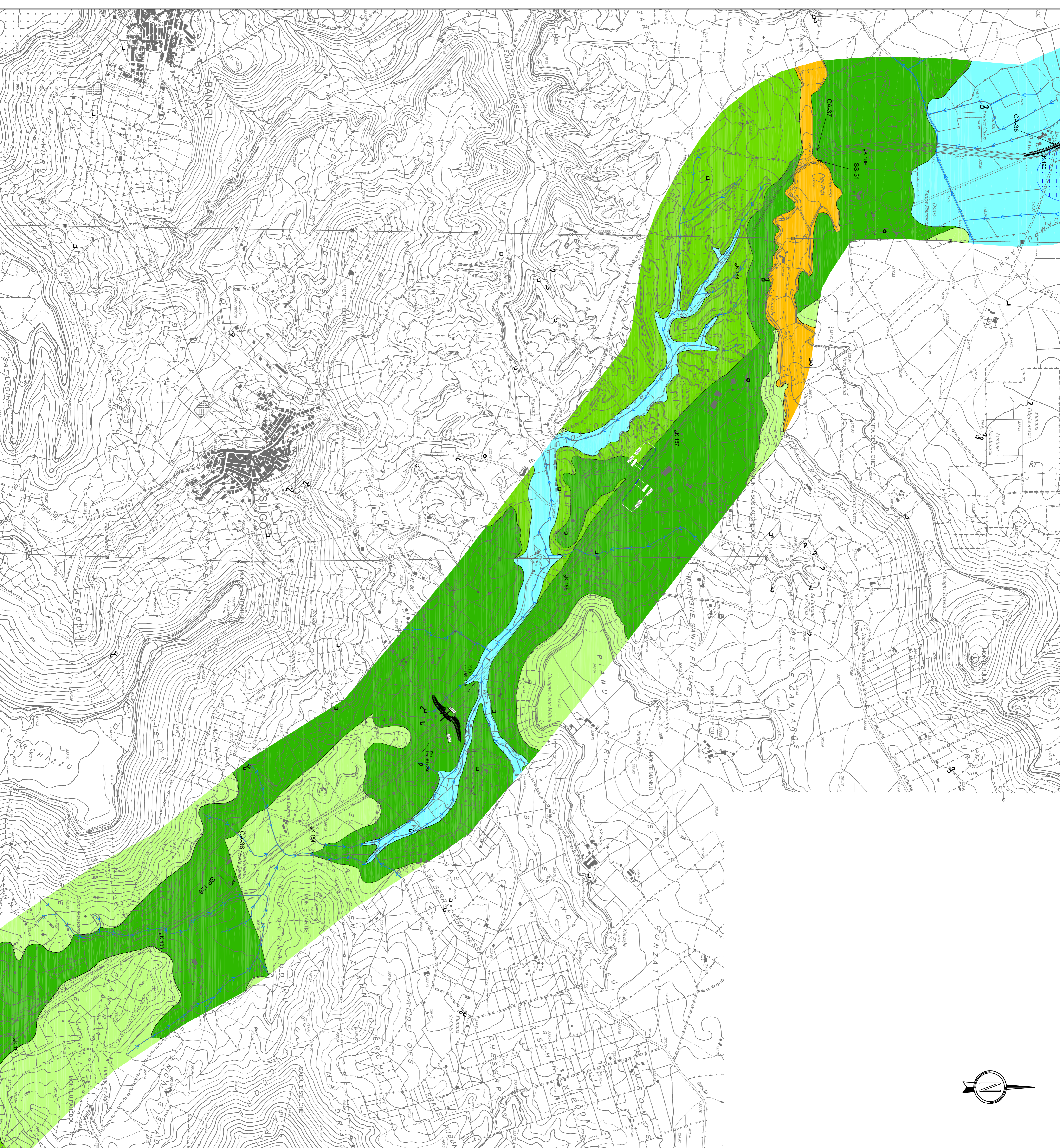
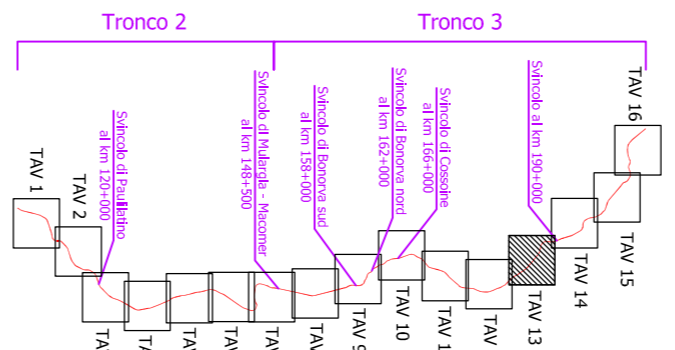


# LEGENDA

COMPLESSO IDROLOGICO	PERIMETRI B M A	DESCRIZIONE IDROLOGICO-IDROTECNICA	CONDIZIONE PROGETTUALE (invece stabile)	TIPO DI PERICOLO
Pratelli drenati adattati a canali e a sponde in sistemi di sponde in sistemi di sponde in		Pratelli drenati adattati a canali e a sponde in sistemi di sponde in sistemi di	1:105 + 1:105	PRIMARIA
Complesso glacialo (PINA2)		Canale artificiale, canalizzazione a valle, in corrispondenza della sponda sinistra, con sponde in calce, in sistemi di sponde in sistemi di sponde in	1:110 + 1:110	PRIMARIA
Complesso idrologico sistematizzato (PINA3)		Canale artificiale, canalizzazione a valle, in corrispondenza della sponda sinistra, con sponde in calce, in sistemi di sponde in sistemi di sponde in	1:105 + 1:105	PRIMARIA E SECONDA
Complesso del sistematizzato (PINA4)		Canale artificiale, canalizzazione a valle, in corrispondenza della sponda sinistra, con sponde in calce, in sistemi di sponde in sistemi di sponde in	1:110 + 1:110	SECONDA
Complesso idrologico sistematizzato (PINA5)		Canale artificiale, canalizzazione a valle, in corrispondenza della sponda sinistra, con sponde in calce, in sistemi di sponde in sistemi di sponde in	1:110 + 1:110	SECONDA
Complesso idrologico sistematizzato (PINA6)		Canale artificiale, canalizzazione a valle, in corrispondenza della sponda sinistra, con sponde in calce, in sistemi di sponde in sistemi di sponde in	1:110 + 1:110	PRIMA
Complesso idrologico sistematizzato (PINA7)		Canale artificiale, canalizzazione a valle, in corrispondenza della sponda sinistra, con sponde in calce, in sistemi di sponde in sistemi di sponde in	1:110 + 1:110	PRIMA
Complesso idrologico sistematizzato (PINA8)		Canale artificiale, canalizzazione a valle, in corrispondenza della sponda sinistra, con sponde in calce, in sistemi di sponde in sistemi di sponde in	1:110 + 1:110	PRIMA
Complesso idrologico sistematizzato (PINA9)		Canale artificiale, canalizzazione a valle, in corrispondenza della sponda sinistra, con sponde in calce, in sistemi di sponde in sistemi di sponde in	1:110 + 1:110	PRIMA
Complesso idrologico sistematizzato (PINA10)		Canale artificiale, canalizzazione a valle, in corrispondenza della sponda sinistra, con sponde in calce, in sistemi di sponde in sistemi di sponde in	1:110 + 1:110	PRIMA

## KEY MAP



**Anas Spa**  
Direzione Centrale Progettazione

**S.S. 131 di "Carlo Felice"**  
Adeguamento e messa in sicurezza della S.S.131  
dal km 108+300 al km 209+500  
Risoluzione dei nodi critici – 1° e 2° stralcio

### PROGETTO DEFINITIVO

ANAS - DIREZIONE CENTRALE PROGETTAZIONE

<b>PROGETTISTI:</b>		<b>GRUPPO DI PROGETTAZIONE ANAS</b>	
Dati. Ing. Carlo Borsari	Dati. Ing. Achille Bertinomeschi	Dati. Ing. Carlo Brunani	— Responsabile di progetto
Dati. Ing. di Roma n. 15449	Dati. Ing. di Roma n. 19116	Dati. Ing. Giovanni Biondi	— Antefice
Dati. Ing. Enrico Wirtz	Dati. Ing. Fulvio Magli Soccardato	Dati. Ing. Giuseppe Carulli	— Antefice
Dati. Ing. di Roma n. 20228	Dati. Ing. di Roma n. 18881	Dati. Ing. Enrico Carulli	— Antefice
<b>IL GEOLOGO</b>		Dati. Ing. Enrico Carulli	— Antefice
Dati. Ing. Stefano Serravalle	Dati. Ing. Carlo Brunani	Dati. Ing. Enrico Carulli	— Antefice
Dati. Ing. di Roma n. 659	Dati. Ing. di Roma n. 659	Dati. Ing. Enrico Carulli	— Antefice
<b>IL RESPONSABILE DEL S.I.A.</b>		Dati. Ing. Alessandro Piccinetti	— Antefice
Dati. Ing. Daniela Bazzani	Dati. Ing. Fulvio Magli Soccardato	Dati. Ing. Fulvio Magli Soccardato	— Antefice
Dati. Ing. di Roma n. 20228	Dati. Ing. di Roma n. 18881	Dati. Ing. Fulvio Magli Soccardato	— Antefice
<b>COORDINATORE PER LA SICUREZZA IN FASE DI PROGETTAZIONE</b>		Dati. Ing. Fulvio Magli Soccardato	— Antefice
Dati. Ing. Roberto Ricci	Dati. Ing. Roberto Ricci	Dati. Ing. Fulvio Magli Soccardato	— Antefice
Dati. Ing. di Roma n. 10554	Dati. Ing. di Roma n. 10554	Dati. Ing. Fulvio Magli Soccardato	— Antefice
<b>VISTO: IL RESP. DEL PROCEDIMENTO</b>		Dati. Ing. Fulvio Magli Soccardato	— Antefice
<b>PROTOCOLLO</b>		Dati. Ing. Fulvio Magli Soccardato	— Antefice
<b>DATA</b>		Dati. Ing. Fulvio Magli Soccardato	— Antefice
<b>GEOLOGIA E GEOTECNICA</b>			
<b>Carta idrogeologica — Tav 13 di 16</b>			
<b>CODICE PROGETTO</b>		<b>NOME FILE</b>	
PROGETTO	U.V. PROC. N. PROC.	100CE00GEOCI13 A	
DPPCAI09	D 1401	CODICE EDAR: 100GEO01GEOCI113	
C		REVISIONE	
B		SCALA: 1:10.000	
A	EMISSIONE	DATA	
REV.	DESCRIZIONE	REDAITO	
		VERIFICATO	
		APPROVATO	