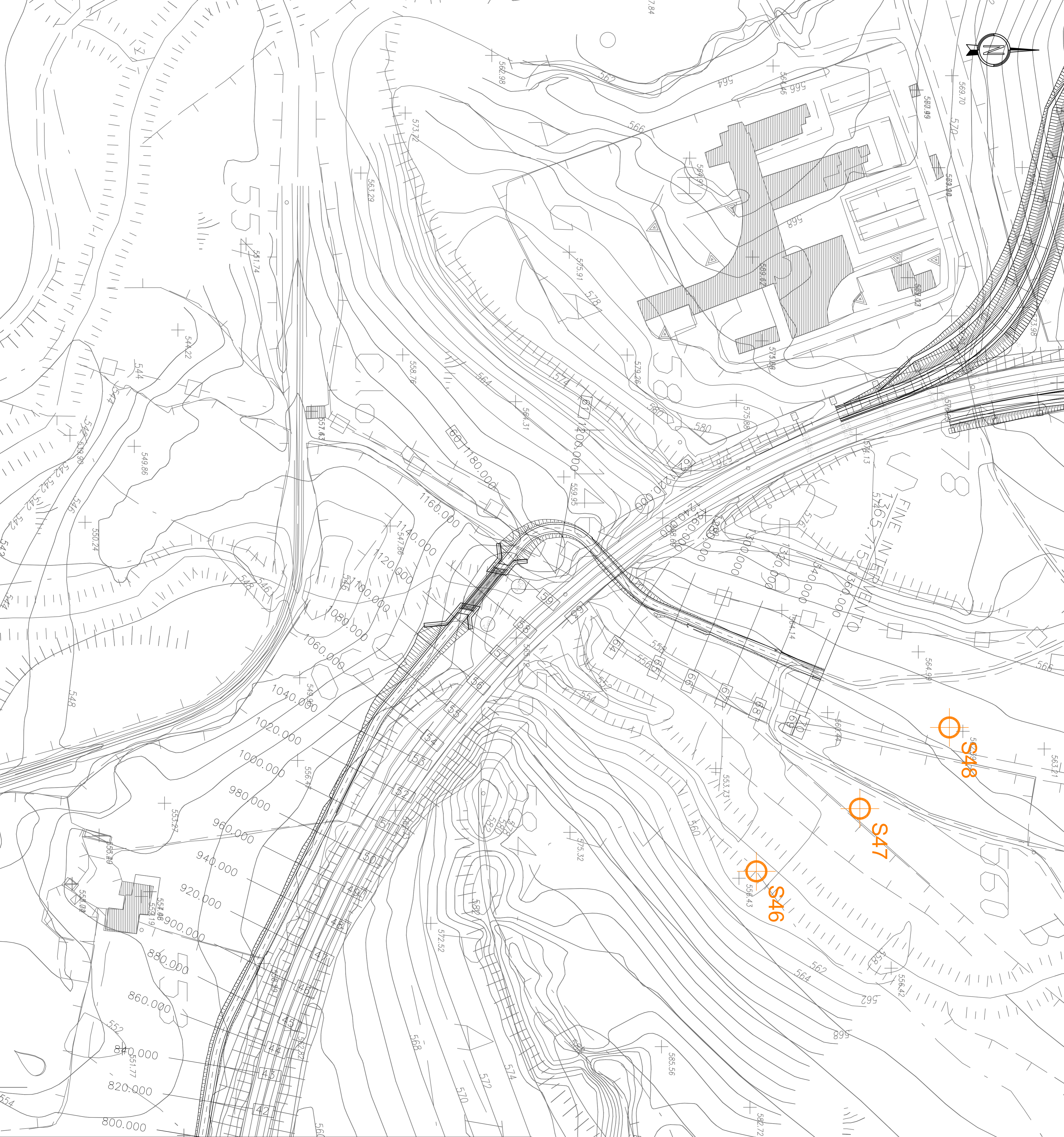
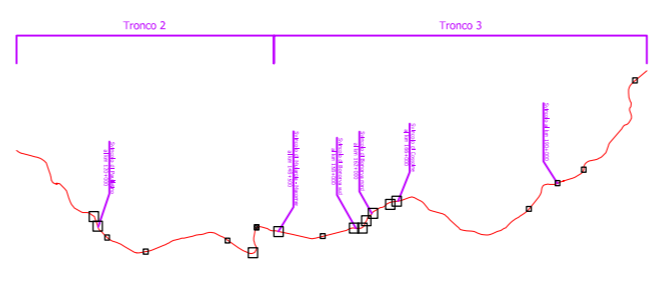


LEGENDA

- INDAGINI GEONOSTICHE E GEOPHISICHE**
- Edilgeo s.r.l. (1991)**
    - Sondaggio geognostico
    - Prova esplorativa
  - Ing. Piero Porcu (1992)**
    - Sondaggio geognostico
    - Sondaggio geognostico
  - S.P.G. s.r.l. (1997)**
    - Sondaggio geognostico
    - Sondaggio geognostico
  - Solitecnica s.r.l. (1997)**
    - Sondaggio geognostico
    - Sondaggio geognostico
    - Prova penetrometrica statica CPT
    - Prova penetrometrica statica CPT
    - Prova penetrometrica statica CPT
    - Prova penetrometrica statica CPT
    - Prova penetrometrica statica CPT
    - Prova penetrometrica statica CPT
    - Prova penetrometrica statica CPT
  - Edilisuus s.r.l. (1997)**
    - Sondaggio geognostico
    - Sondaggio geognostico
    - Sintica a frizione
  - Geotecno s.r.l. (1997)**
    - Sondaggio geognostico
    - Sondaggio geognostico
    - Prova penetrometrica statica CPT
    - Prova penetrometrica statica CPT
  - SARDADRILL s.r.l. (1998)**
    - Sondaggio geognostico
    - Sondaggio geognostico
    - Sintica a frizione
  - Microptili s.a.s. (1998)**
    - Sondaggio geognostico
    - Prova penetrometrica statica CPT
  - Fondacelle s.r.l. (1998)**
    - Sondaggio geognostico
    - Prova penetrometrica statica CPT
  - TEA Territorio e Ambiente s.r.l. (1997/98/99)**
    - Sondaggio geognostico - area di Macomer (1997/98)
    - Sintica a frizione - area di Macomer (1997/98)
    - Sondaggio geognostico - area di Sassari (1999)
  - Geo Lavori s.r.l. (1999)**
    - Sondaggio geognostico
    - Prova esplorativa
- STEFECO s.r.l. (2005)**
  - Sondaggio geognostico
  - Sintica a frizione
- Ageo s.r.l. (2011) - Lotto 0 SS-0L**
  - Sondaggio geognostico
  - Prova esplorativa
  - Sintica a frizione
- P.L.P. s.n.c. (2012) - Lotto 0 SS-0L**
  - Sondaggio geognostico
  - Prova esplorativa
  - Prova penetrometrica dinamica

KEY MAP



**Anas Spa**

Direzione Centrale Progettazione

**S.S. 131 di "Carlo Felice"**  
 Adeguamento e messa in sicurezza della S.S.131  
 dal km 108+300 al km 209+500  
 Risoluzione dei nodi critici - 1° e 2° stralcio

**PROGETTO DEFINITIVO**

**PROGETTAZIONE:** ANAS - DIREZIONE CENTRALE PROGETTAZIONE

PROGETTISTI:	GRUPPO DI PROGETTAZIONE ANAS
Dati: Ing. CARLO BOGIANI	Dati: Ing. ADRIANO BENTONINWESCH
Ordine Ing. di Roma n. 16449	Dati: Ing. CARLO BOGIANI
Dati: Ing. EMILIO UTTICA	Dati: Ing. CARLO BOGIANI
Ordine Ing. di Roma n. 20228	Dati: Ing. CARLO BOGIANI
Dati: Ing. STEFANO SERMANZI	Dati: Ing. CARLO BOGIANI
Ordine Geol. Cat. n. 639	Dati: Ing. CARLO BOGIANI
Dati: Ing. RESPONSABILE DEL S.I.A.	Dati: Ing. CARLO BOGIANI
Dati: Ing. ANTONIO BERETTA	Dati: Ing. CARLO BOGIANI
Ord. Ing. Prov. n. 25488	Dati: Ing. CARLO BOGIANI
Dati: Ing. COORDINATORE PER LA SICUREZZA IN FASE DI PROGETTAZIONE	Dati: Ing. CARLO BOGIANI
Dati: Ing. ROBERTO ROSSI	Dati: Ing. CARLO BOGIANI
Ordine Architetto Prov. n. 10854	Dati: Ing. CARLO BOGIANI
VISTO: IL RESP. DEL PROCEDIMENTO	Dati: Ing. CARLO BOGIANI
Dati: Ing. ANTONIO SCALAMANDRE	Dati: Ing. CARLO BOGIANI
PROTOCOLLO	DATA

GEOLOGIA E GEOTECNICA			
Ponte sulla riedifica secondario in loc. Operade Macomer di km 145+900 - Pianimetria ubicazione indagini			
CODICE PROGETTO	NUM. FILE	REVISIONE	SCALA
PROGETTO	100GE00GEOPU23_A		
U.V. PROJ.	N. PROJ.		
DPICAD09	D 14101		
EDAR:	T00GEO00GEOPU23	A	1:1.000
C			
B			
A	EMISSIONE		
REV.	DESCRIZIONE	DATA	REDAITO
			VERIFICATO APPROVATO