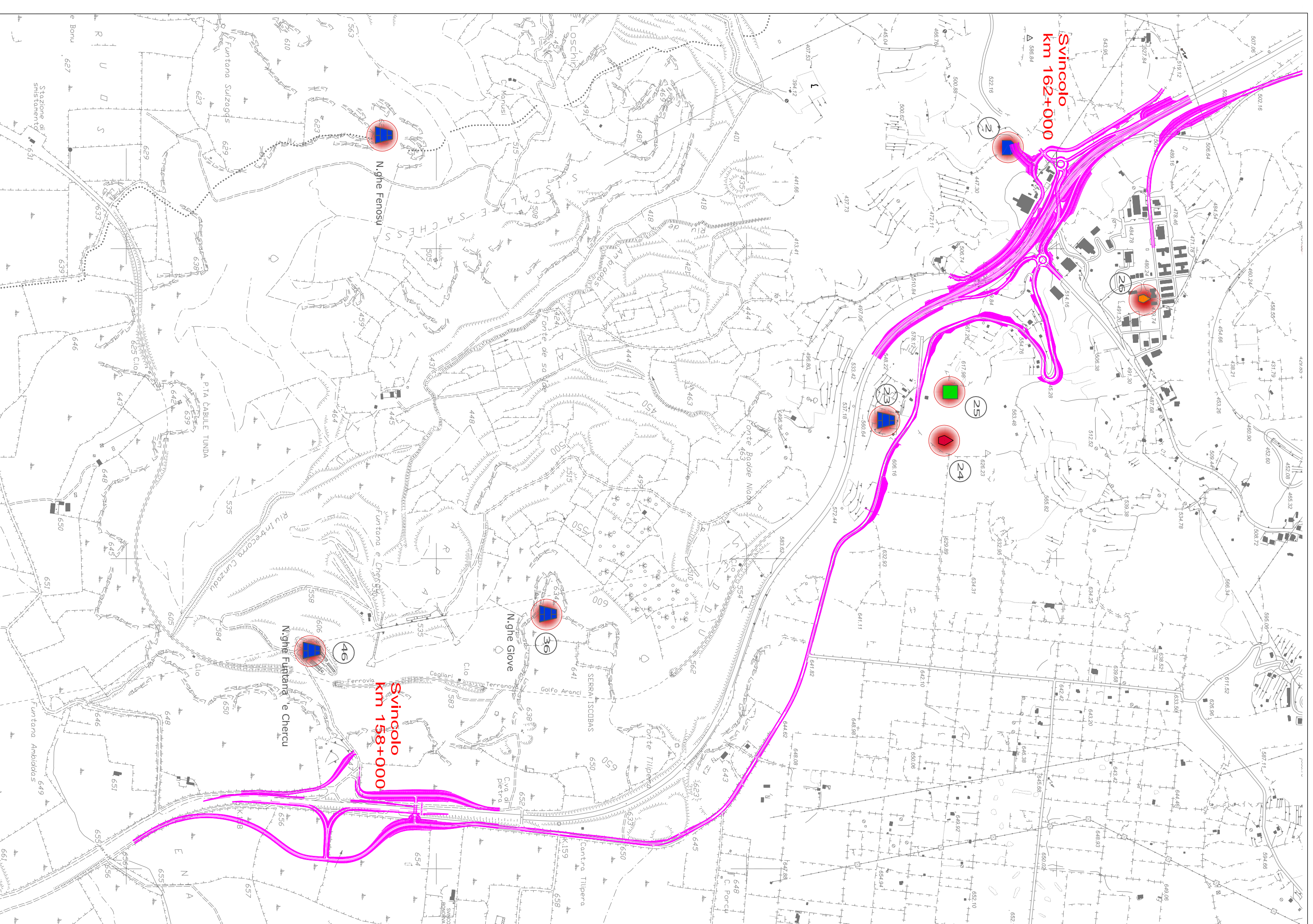


# LEGENDA

- Carta delle presenze archeologiche e del potenziale archeologico assoluto  
km 158+000 km 162+000
- Età preistorica e Nuraghe
  - Domus de Janas
  - Nuraghe
  - Insediamento
  - ▲ Sepoltura/Necropoli
  - ▲ Età Post-Medievale
  - ▲ Sepoltura/Necropoli
  - Insediamento
  - ▲ Sepoltura/Necropoli
  - Strada
  - Chiesa
  - Insediamento
  - Strada
  - Sa Piranda
  - Numero dell'emergenza Archeologica
  - 235
  - Potenziale archeologico assoluto
  - Alto
  - Medio
  - Basso
  - Nome dell'emergenza Archeologica
  - Nuraghe Sena
  - Linea di Progetto



**Anas Spa**

Direzione Centrale Progettazione

**S.S. 131 di "Carlo Felice"**  
Adeguamento e messa in sicurezza della S.S.131  
dal km 108+300 al km 209+500  
Risoluzione dei nodi critici - 1° e 2° stralcio

**PROGETTO DEFINITIVO**

PROGETTAZIONE: ANAS - DIREZIONE CENTRALE PROGETTAZIONE

PROGETTISTI:		GRUPPO DI PROGETTAZIONE ANAS	
Dati. Ing. <b>CAIRO BOJAW</b>	Dati. Ing. <b>ACHILLE DEVIOTTA</b>	Dati. Ing. <b>Carlo Bosman</b>	Responsabile di progetto
Dati. Ing. <b>ENRICO WITTKA</b>	Dati. Ing. <b>FILIPPO MAGGI SOCCODATO</b>	Dati. Ing. <b>Giuseppe Di Martini</b>	Architetto
Dati. Ing. <b>GIORGIO PASTOR</b>	Dati. Ing. <b>GIULIO MARIANI</b>	Dati. Ing. <b>Antonio Caraballo</b>	Architetto
Dati. Ing. <b>ANTONIO BARRIS</b>	Dati. Ing. <b>ALESSANDRO CECCHI</b>	Dati. Ing. <b>Enrico Maffei</b>	Architetto
Dati. Ing. <b>STEFANO SERAVALLI</b>	Dati. Ing. <b>ALDO PAVULLI</b>	Dati. Ing. <b>domenico Pavesi</b>	Architetto
Dati. Ing. <b>ALESSANDRO CECCHI</b>	Dati. Ing. <b>ALESSANDRO RICCIARDI</b>	Dati. Ing. <b>GIUSEPPE DI MARTINI</b>	Architetto
Dati. Ing. <b>GIULIO MARIANI</b>	Dati. Ing. <b>FRANCESCO BAZZI</b>	Dati. Ing. <b>FRANCESCO BAZZI</b>	Architetto
Dati. Ing. <b>ANTONIO BARRIS</b>	Dati. Ing. <b>STEFANO SERAVALLI</b>	Dati. Ing. <b>STEFANO SERAVALLI</b>	Architetto
Dati. Ing. <b>ALESSANDRO CECCHI</b>	Dati. Ing. <b>GIUSEPPE DI MARTINI</b>	Dati. Ing. <b>GIUSEPPE DI MARTINI</b>	Architetto
Dati. Ing. <b>FRANCESCO BAZZI</b>	Dati. Ing. <b>FRANCESCO BAZZI</b>	Dati. Ing. <b>FRANCESCO BAZZI</b>	Architetto
Dati. Ing. <b>STEFANO SERAVALLI</b>	Dati. Ing. <b>STEFANO SERAVALLI</b>	Dati. Ing. <b>STEFANO SERAVALLI</b>	Architetto
Dati. Ing. <b>ALESSANDRO CECCHI</b>	Dati. Ing. <b>ALDO PAVULLI</b>	Dati. Ing. <b>ALDO PAVULLI</b>	Architetto
Dati. Ing. <b>GIULIO MARIANI</b>	Dati. Ing. <b>GIULIO MARIANI</b>	Dati. Ing. <b>GIULIO MARIANI</b>	Architetto
Dati. Ing. <b>FRANCESCO BAZZI</b>	Dati. Ing. <b>FRANCESCO BAZZI</b>	Dati. Ing. <b>FRANCESCO BAZZI</b>	Architetto
Dati. Ing. <b>STEFANO SERAVALLI</b>	Dati. Ing. <b>STEFANO SERAVALLI</b>	Dati. Ing. <b>STEFANO SERAVALLI</b>	Architetto
Dati. Ing. <b>ALESSANDRO CECCHI</b>	Dati. Ing. <b>ALESSANDRO CECCHI</b>	Dati. Ing. <b>ALESSANDRO CECCHI</b>	Architetto
Dati. Ing. <b>GIULIO MARIANI</b>	Dati. Ing. <b>GIULIO MARIANI</b>	Dati. Ing. <b>GIULIO MARIANI</b>	Architetto
Dati. Ing. <b>FRANCESCO BAZZI</b>	Dati. Ing. <b>FRANCESCO BAZZI</b>	Dati. Ing. <b>FRANCESCO BAZZI</b>	Architetto
Dati. Ing. <b>STEFANO SERAVALLI</b>	Dati. Ing. <b>STEFANO SERAVALLI</b>	Dati. Ing. <b>STEFANO SERAVALLI</b>	Architetto
Dati. Ing. <b>ALESSANDRO CECCHI</b>	Dati. Ing. <b>ALDO PAVULLI</b>	Dati. Ing. <b>ALDO PAVULLI</b>	Architetto
Dati. Ing. <b>GIULIO MARIANI</b>	Dati. Ing. <b>GIULIO MARIANI</b>	Dati. Ing. <b>GIULIO MARIANI</b>	Architetto
Dati. Ing. <b>FRANCESCO BAZZI</b>	Dati. Ing. <b>FRANCESCO BAZZI</b>	Dati. Ing. <b>FRANCESCO BAZZI</b>	Architetto
Dati. Ing. <b>STEFANO SERAVALLI</b>	Dati. Ing. <b>STEFANO SERAVALLI</b>	Dati. Ing. <b>STEFANO SERAVALLI</b>	Architetto
Dati. Ing. <b>ALESSANDRO CECCHI</b>	Dati. Ing. <b>ALESSANDRO CECCHI</b>	Dati. Ing. <b>ALESSANDRO CECCHI</b>	Architetto
Dati. Ing. <b>GIULIO MARIANI</b>	Dati. Ing. <b>GIULIO MARIANI</b>	Dati. Ing. <b>GIULIO MARIANI</b>	Architetto
Dati. Ing. <b>FRANCESCO BAZZI</b>	Dati. Ing. <b>FRANCESCO BAZZI</b>	Dati. Ing. <b>FRANCESCO BAZZI</b>	Architetto
Dati. Ing. <b>STEFANO SERAVALLI</b>	Dati. Ing. <b>STEFANO SERAVALLI</b>	Dati. Ing. <b>STEFANO SERAVALLI</b>	Architetto
Dati. Ing. <b>ALESSANDRO CECCHI</b>	Dati. Ing. <b>ALDO PAVULLI</b>	Dati. Ing. <b>ALDO PAVULLI</b>	Architetto
Dati. Ing. <b>GIULIO MARIANI</b>	Dati. Ing. <b>GIULIO MARIANI</b>	Dati. Ing. <b>GIULIO MARIANI</b>	Architetto
Dati. Ing. <b>FRANCESCO BAZZI</b>	Dati. Ing. <b>FRANCESCO BAZZI</b>	Dati. Ing. <b>FRANCESCO BAZZI</b>	Architetto
Dati. Ing. <b>STEFANO SERAVALLI</b>	Dati. Ing. <b>STEFANO SERAVALLI</b>	Dati. Ing. <b>STEFANO SERAVALLI</b>	Architetto
Dati. Ing. <b>ALESSANDRO CECCHI</b>	Dati. Ing. <b>ALDO PAVULLI</b>	Dati. Ing. <b>ALDO PAVULLI</b>	Architetto
Dati. Ing. <b>GIULIO MARIANI</b>	Dati. Ing. <b>GIULIO MARIANI</b>	Dati. Ing. <b>GIULIO MARIANI</b>	Architetto
Dati. Ing. <b>FRANCESCO BAZZI</b>	Dati. Ing. <b>FRANCESCO BAZZI</b>	Dati. Ing. <b>FRANCESCO BAZZI</b>	Architetto
Dati. Ing. <b>STEFANO SERAVALLI</b>	Dati. Ing. <b>STEFANO SERAVALLI</b>	Dati. Ing. <b>STEFANO SERAVALLI</b>	Architetto
Dati. Ing. <b>ALESSANDRO CECCHI</b>	Dati. Ing. <b>ALDO PAVULLI</b>	Dati. Ing. <b>ALDO PAVULLI</b>	Architetto
Dati. Ing. <b>GIULIO MARIANI</b>	Dati. Ing. <b>GIULIO MARIANI</b>	Dati. Ing. <b>GIULIO MARIANI</b>	Architetto
Dati. Ing. <b>FRANCESCO BAZZI</b>	Dati. Ing. <b>FRANCESCO BAZZI</b>	Dati. Ing. <b>FRANCESCO BAZZI</b>	Architetto
Dati. Ing. <b>STEFANO SERAVALLI</b>	Dati. Ing. <b>STEFANO SERAVALLI</b>	Dati. Ing. <b>STEFANO SERAVALLI</b>	Architetto
Dati. Ing. <b>ALESSANDRO CECCHI</b>	Dati. Ing. <b>ALDO PAVULLI</b>	Dati. Ing. <b>ALDO PAVULLI</b>	Architetto
Dati. Ing. <b>GIULIO MARIANI</b>	Dati. Ing. <b>GIULIO MARIANI</b>	Dati. Ing. <b>GIULIO MARIANI</b>	Architetto
Dati. Ing. <b>FRANCESCO BAZZI</b>	Dati. Ing. <b>FRANCESCO BAZZI</b>	Dati. Ing. <b>FRANCESCO BAZZI</b>	Architetto
Dati. Ing. <b>STEFANO SERAVALLI</b>	Dati. Ing. <b>STEFANO SERAVALLI</b>	Dati. Ing. <b>STEFANO SERAVALLI</b>	Architetto

PRODOTTORE	UN. PROJ. N. PROJ.	PRODOTTORE	UN. PROJ. N. PROJ.
DPCAI09	D 14101	PRODOTTORE	UN. PROJ. N. PROJ.
EDS	T00 S03 GEN CT 03	PRODOTTORE	UN. PROJ. N. PROJ.
A	1	PRODOTTORE	UN. PROJ. N. PROJ.

REV.	DESCRIZIONE	DATA	REDAZIONE	VERIFICATO	APPROVATO
A	EMISSIONE	Febbraio 2015	Ing. A. Cecchi	Ing. A. Cecchi	Ing. Secondo
B					
C					

ARCHEOLOGIA  
CARTA DELLE PRESENZE ARCHEOLOGICHE E DEL POTENZIALE ASSOLUTO SVINCOLI KM 158+000 KM 162+000 TAV 3/5

PROTETTORE	DATA	PROTETTORE	DATA

PROTETTORE	DATA	PROTETTORE	DATA

PROTETTORE	DATA	PROTETTORE	DATA