

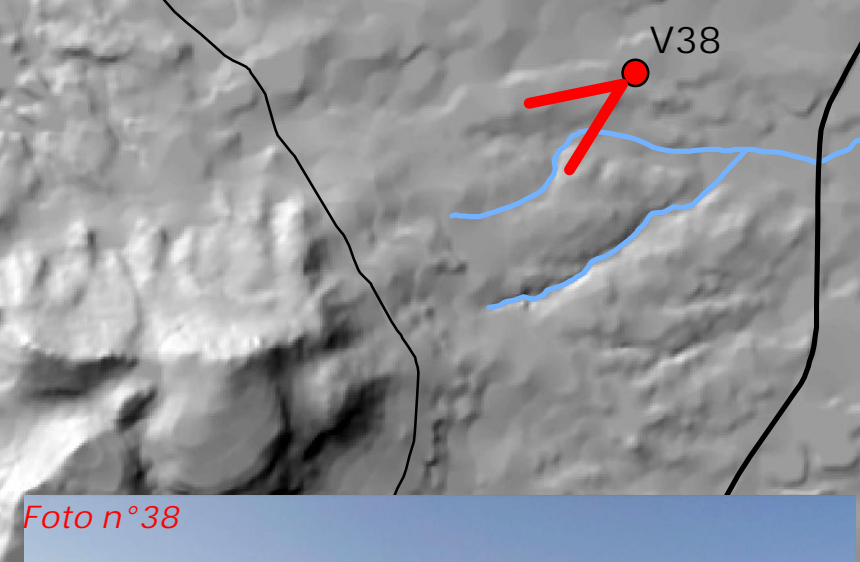
Legenda

Opere in progetto

- Svincolo esistente da adeguare
- Svincolo di nuova realizzazione
- Viabilità esistente da adeguare
- Viabilità complanari e di servizio di nuova realizzazione
- Punti fotografici
- Cono di visuale

Key Plan

- Completamento / Adeguamento svincolo
- Nuovi svincoli
- Complanare
- SS. 131



Anas SpA

Direzione Centrale Progettazione

S.S. 131 di "Carlo Felice"

Adeguamento e messa in sicurezza della S.S.131 dal km 108+300 al km 209+500
Risoluzione dei nodi critici - 1° e 2° stralcio

PROGETTO DEFINITIVO

PROGETTAZIONE: ANAS - DIREZIONE CENTRALE PROGETTAZIONE

PROGETTISTI: Dott. Ing. CARLO BOSMAN Ordine Ing. di Roma n. 16449 Dott. Ing. ENRICO MITTIGA Ordine Ing. di Roma n. 20228 Dott. Geol. STEFANO SERANGELI Ordine Geol. Lazio n. 659 Dott. Ing. GINEVRA BERETTA Ord. Ing. Prov. RM n. 20458 Dott. Arch. ROBERTO ROGGI Ordine Architetti Prov. RM n° 10534 Dott. Ing. ANTONIO SCALAMANDRE*		GRUPPO DI PROGETTAZIONE ANAS Dott. Ing. Carlo Bosman - Responsabile di progetto Dott. Ing. Gabriele Giovannini - Cartografia Dott. Ing. Ginevra Beretta - Ambiente Dott. Geol. Giuseppe Corcelli - Ambiente Dott. Ing. Adriano Corcelli - Ambiente Dott. Geol. Stefano Serangeli - Geologia Dott. Ing. Enrico Mittiga - Geotecnica Dott. Ing. Attilio Petrucci - Idraulica Dott. Ing. Gianfranco Fusani - Strade Dott. Ing. Francesco Primieri - Strade Geom. Claudio D'Arcangelo - Strade Dott. Ing. Alessandro Piccarreta - Opere civili Geom. Pietro Tomasiello - Opere civili Geom. Carmelo Zema - Espropri Dott. Ing. Pierluigi Fabro - Interferenze Dott. Ing. Francesco Biazzi - Impianti Geom. Stefano De Masi - Computi e capitolati Geom. Marco Spinucci - Sicurezza Dott. Arch. Roberto Roggi - Sicurezza RESPONSABILI DI SERVIZI INGEGNERIA Dott. Ing. Fulvio Maria Soccodato - Territorio Dott. Ing. Alessandro Michei - Geotecnica e Impianti Dott. Ing. Achille Devitofranceschi - Opere Civili Geom. Fabio Quasimodo - Computi e capitolati Dott. Geol. Serena Majetta	
IL GEOLOGO Dott. Geol. STEFANO SERANGELI Ordine Geol. Lazio n. 659	IL RESPONSABILE DEL S.I.A. Dott. Ing. GINEVRA BERETTA Ord. Ing. Prov. RM n. 20458	COORDINATORE PER LA SICUREZZA IN FASE DI PROGETTAZIONE Dott. Arch. ROBERTO ROGGI Ordine Architetti Prov. RM n° 10534	VISTO: IL RESP. DEL PROCEDIMENTO Dott. Ing. ANTONIO SCALAMANDRE*
PROTOCOLLO	DATA		

RELAZIONE PAESAGGISTICA

Documentazione fotografica Tav. 5/6

CODICE PROGETTO		NOME FILE		REVISIONE	SCALA:
PROGETTO	LIV. PROG.	N. PROG.	TOO_IA_01_AMB_CT_90A.dwg		
DPCA09		D 14101		A	1:30.000
CODICE ELAB.		TOOIA01AMBCT90			
C					
B					
A	EMISSIONE	Febbraio 2015	Ing. A. Corcelli	Ing. G. Beretta	Ing. Soccodato
REV.	DESCRIZIONE	DATA	REDATTO	VERIFICATO	APPROVATO