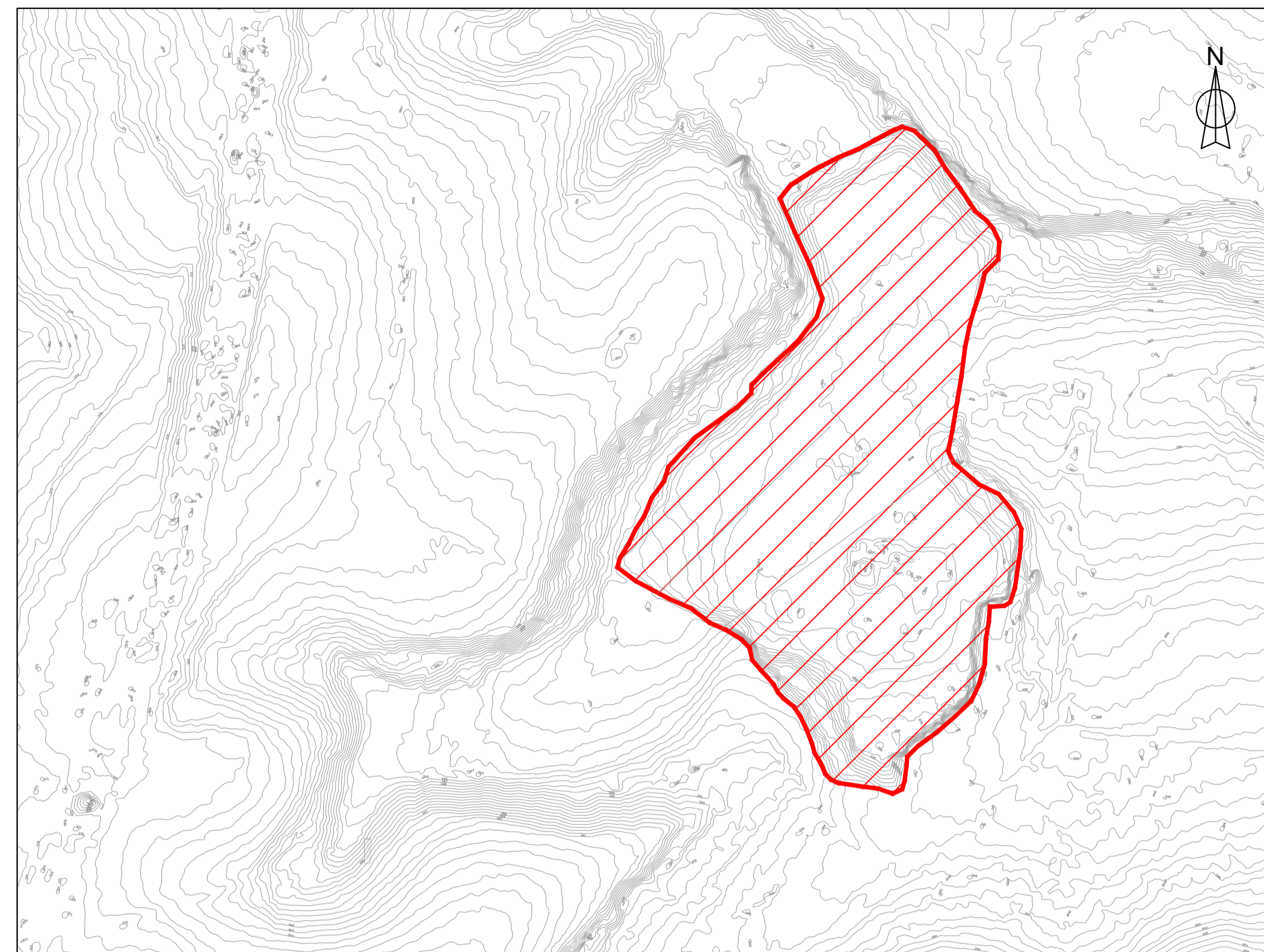


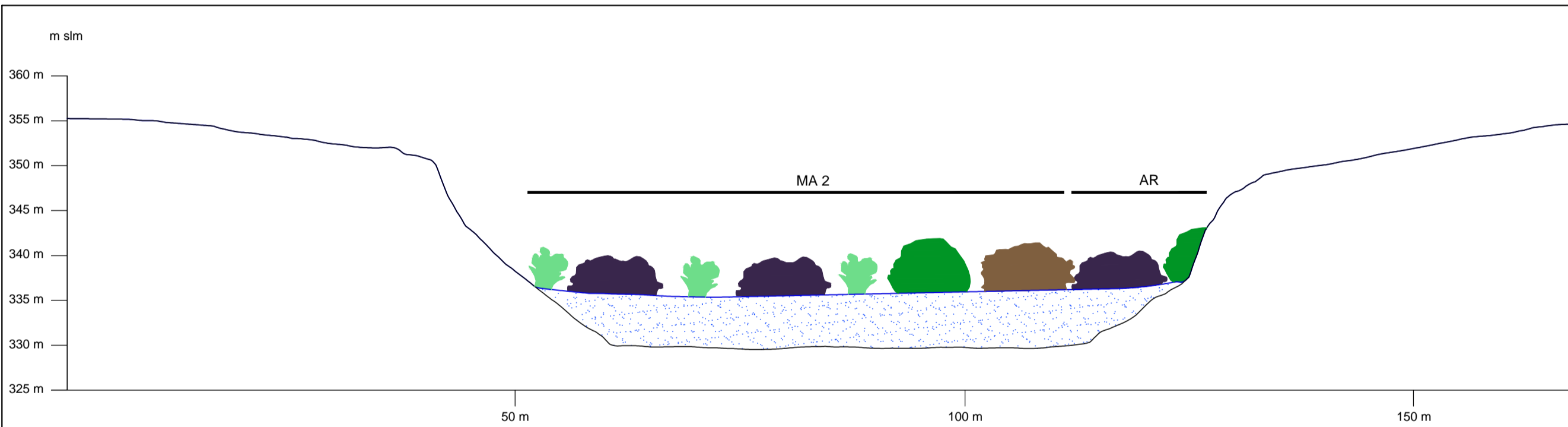
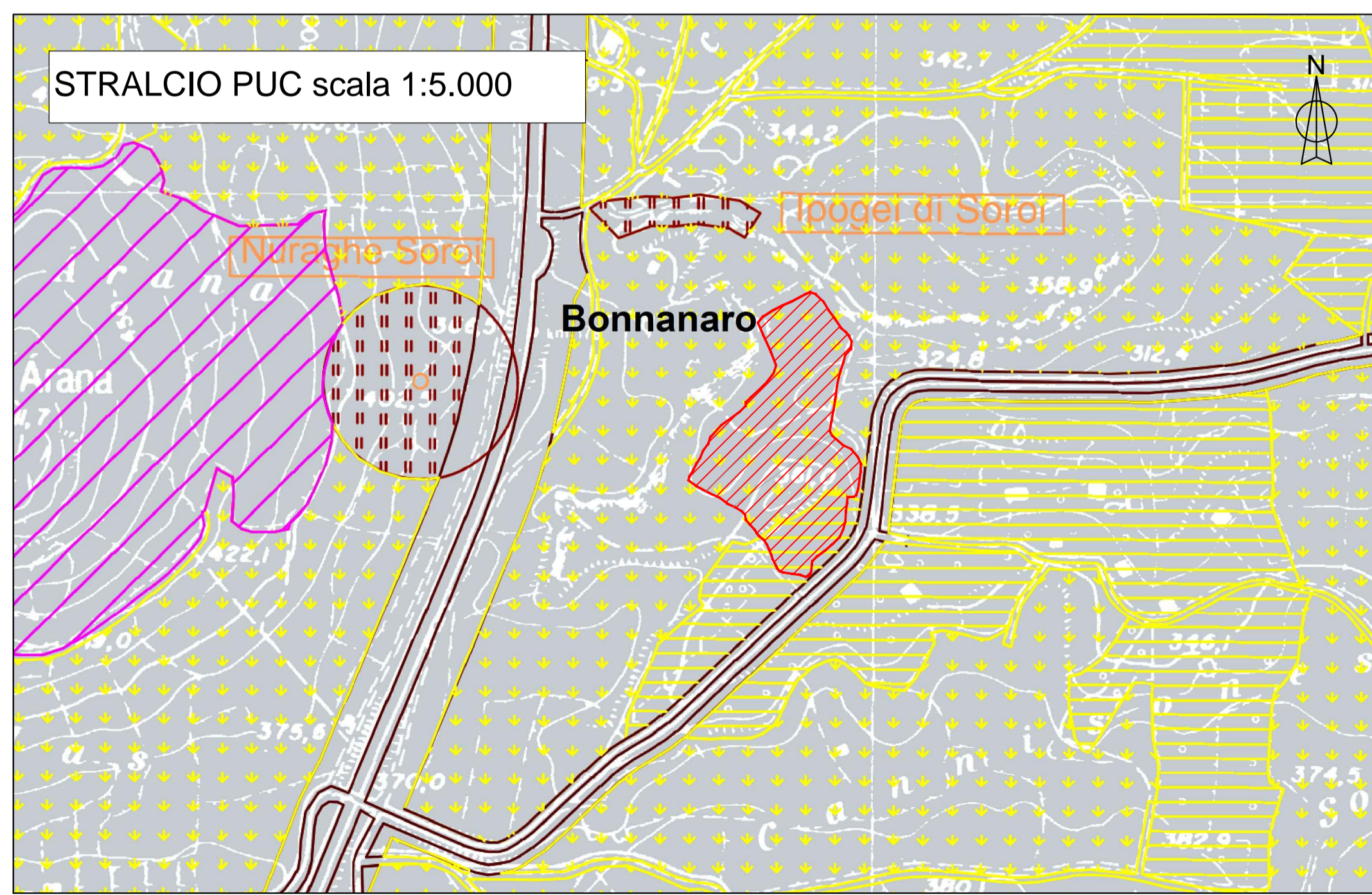
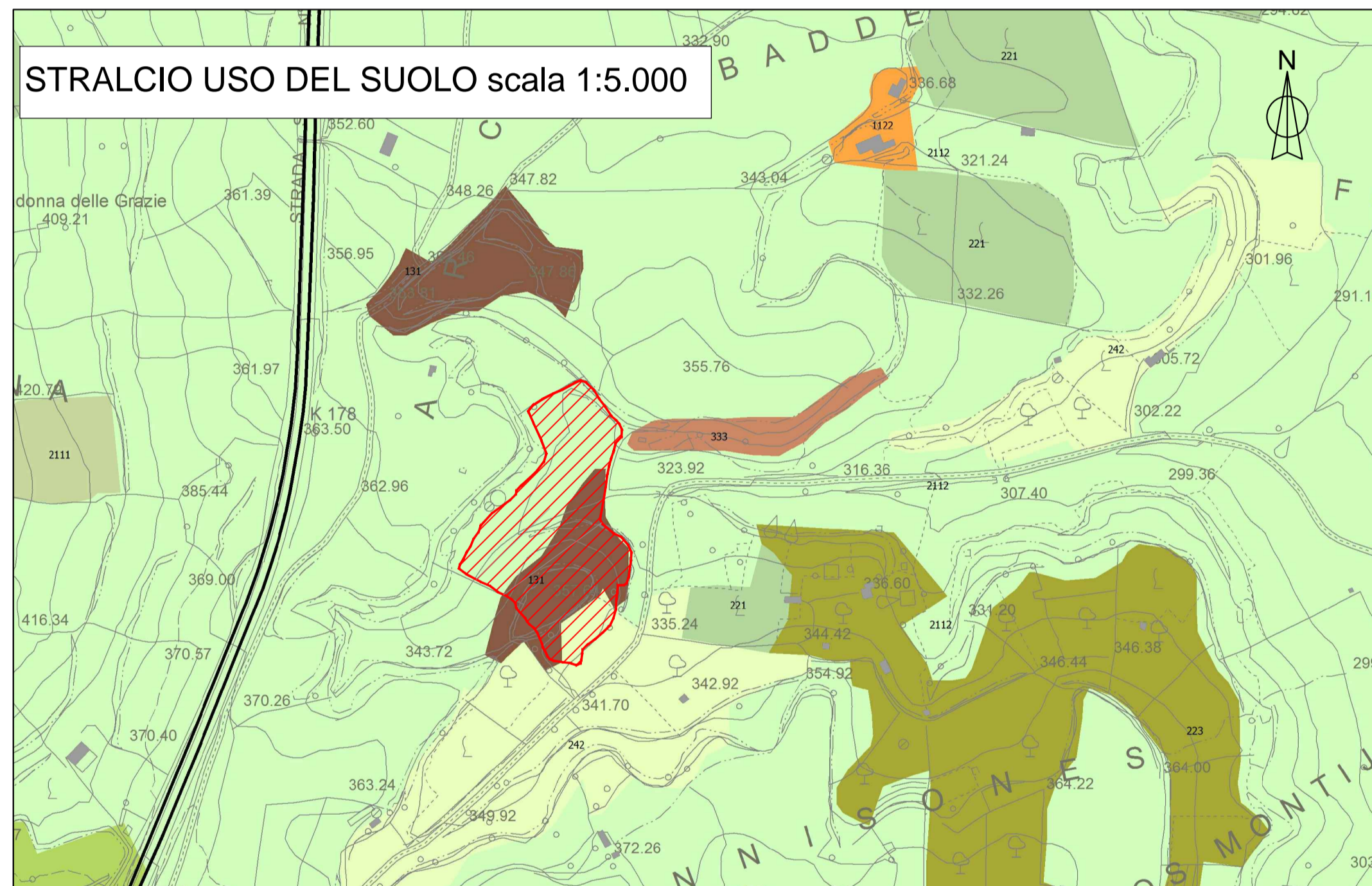
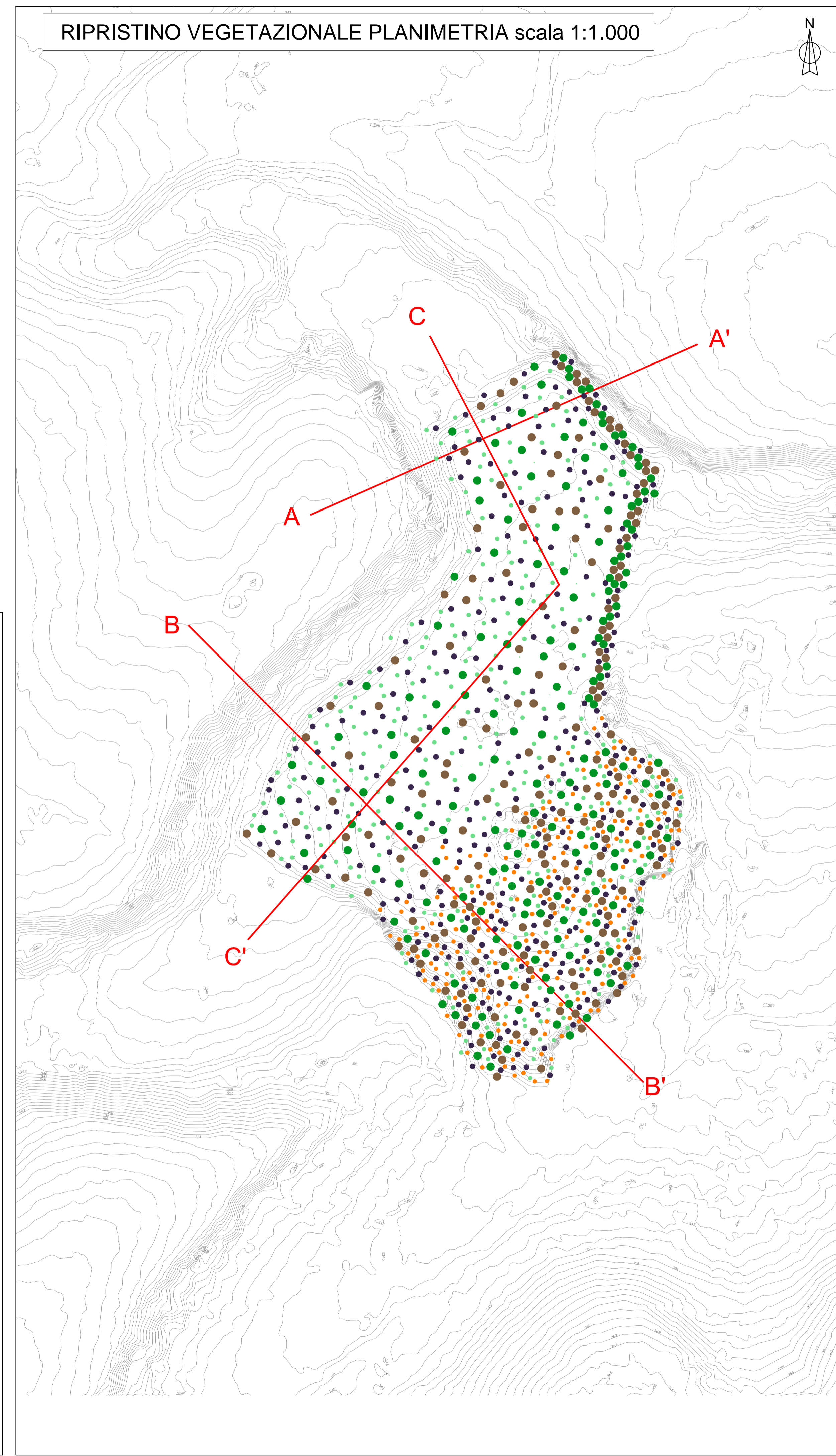
PLANIMETRIA STATO ATTUALE SU CARTOGRAFIA scala 2.000



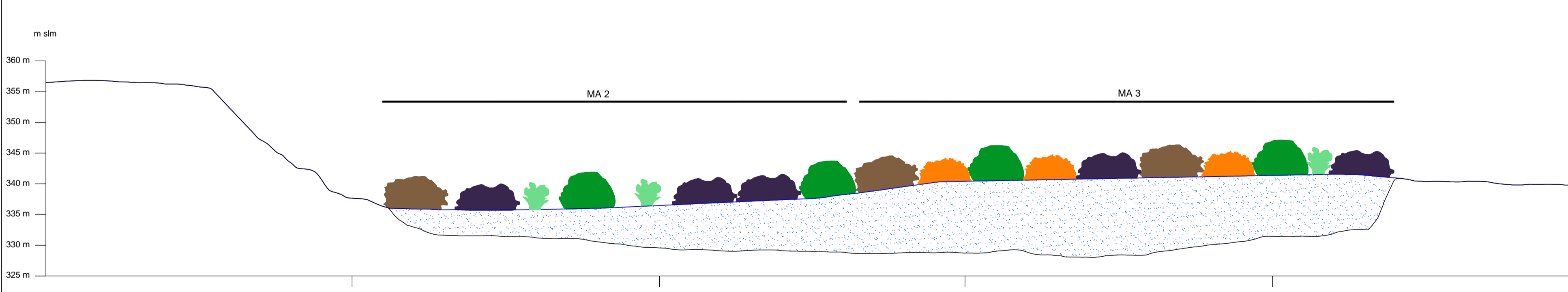
PLANIMETRIA STATO ATTUALE SU ORTOFOTO scala 1:2.000



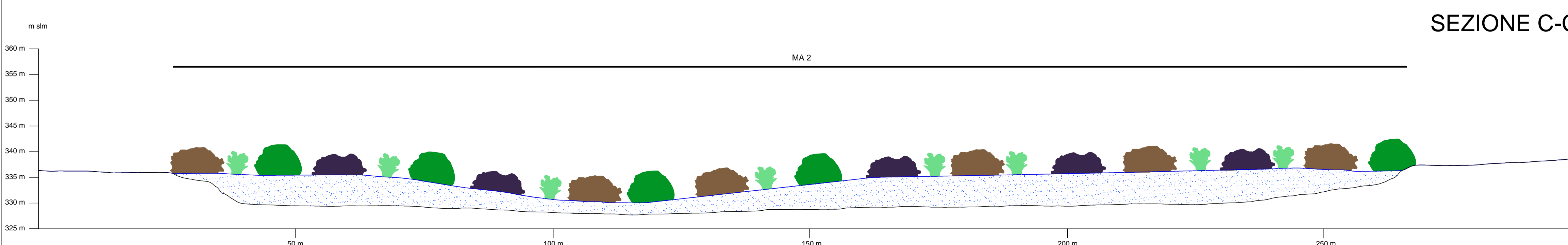
RIPRISTINO VEGETAZIONALE PLANIMETRIA scala 1:1.000



SEZIONE A-A'



SEZIONE B-B'



SEZIONE C-C'

LEGENDA

RIPRISTINO VEGETAZIONALE PLANIMETRIA

- Pistacia lentiscus
- Rhamnus alaternus
- Myrtus communis
- Spartium junceum
- Asphodelus microcarpus

SEZIONI

- Materiale di deposito
- MA 2 - Massa arbustiva di medio-grande dimensione delle specie, eterogenea e fitta
- MA 3 - Massa arbustiva di media dimensione ed eterogeneità delle specie e poco fitta
- AR - Filare arbustivo eterogeneo

Numero di individui per specie utilizzate nell'ambito dei sesti di impianto previsti

Sesto di impianto	Superficie	Pistacia lentiscus	Rhamnus alaternus	Myrtus communis	Asphodelus microcarpus	Spartium junceum
MA 2	18000*	72	72	216	288	
MA 3	8940**	108	144	144	144	215
AR	155**	31	31	25		

* Indicazione in mq
** Indicazione in ml

PLANIMETRIA STATO ATTUALE SU ORTOFOTO E CARTOGRAFIA

- Perimetrazione Area di deposito

STRALCIO VINCOLI

- Opere permanenti di protezione faunistica
- Art. 143 - Laghi naturali, invasi artificiali, stagni, lagune
- Art. 143 - Chiesa
- Art. 143 - Cimitero

STRALCIO USO DEL SUOLO

- 1122 - Fabbricati rurali
- 131 - Aree estrattive
- 2111 - Seminatvi in aree non irrigue
- 2112 - Prati artificiali
- 221 - Vigneti
- 223 - Oliveti
- 242 - Sistemi colturali e particellari complessi
- 321 - Aree a pascolo naturale
- 333 - Aree con vegetazione rada <5%E>40%

STRALCIO PUC del comune di Bonnanaro

- E1 - Sottozona agricola con produzione tipica specializzata
- E2 - Sottozona agricola primaria
- E5 - Sottozona agricola
- H3 - Sottozona di rispetto archeologico e geomorfologico

Anas SpA
Direzione Centrale Progettazione

S.S. 131 di "Carlo Felice"
Adeguamento e messa in sicurezza della S.S.131 dal km 108+300 al km 209+500
Risoluzione dei nodi critici - 1° e 2° stralcio

PROGETTO DEFINITIVO

PROGETTAZIONE: **ANAS - DIREZIONE CENTRALE PROGETTAZIONE**

PROGETTISTI:	GRUPPO DI PROGETTAZIONE ANAS
Dott. Ing. CARLO BOSMAN Ordine Ing. di Roma n. 16449 Dott. Ing. ENRICO MITICA Ordine Ing. di Roma n. 20228 Dott. Geol. STEFANO SERAVELLI Ordine Geol. Lazio n. 859 Dott. Arch. ROBERTO NIGGI Ordine Architetti Prov. RM n. 10554 VISTO: IL RESP. DEL PROCEDIMENTO Dott. Ing. ANTONIO SCALAMANDRE*	Dott. Ing. ADRIANO CORCELLI Ord. Ing. Prov. RM n. 33764 Dott. Ing. FABIO MARIANO Ordine Ing. di Roma n. 19861 Dott. Ing. ENRICO MITICA Ordine Ing. di Roma n. 19861 Dott. Ing. STEFANO SERAVELLI Ordine Geol. Lazio n. 859 Dott. Arch. ROBERTO NIGGI Ordine Architetti Prov. RM n. 10554 Dott. Arch. ROBERTO NIGGI Ordine Architetti Prov. RM n. 10554 Dott. Arch. ROBERTO NIGGI Ordine Architetti Prov. RM n. 10554 Dott. Arch. ROBERTO NIGGI Ordine Architetti Prov. RM n. 10554 Dott. Arch. ROBERTO NIGGI Ordine Architetti Prov. RM n. 10554

RESPONSABILI DI SERVIZI INGEGNERIA

- Dott. Ing. Fulvio Merlo Soccolato - Territorio
- Dott. Ing. Alessandro Micheli - Operativa e impianti
- Dott. Ing. Achille Deviotfranceschi - Opere Civili
- Geom. Fabio Guadagni - Campi e capitolati
- Geom. Serena Mayetta - Campi e capitolati

PROTOCOLLO

PROGETTO	LV.	PROG.	N. PROG.	NOME FILE	REVISIONE	SCALA:
DPCA09	D	14	01	TOO_01_AMB_DI_06A1WG	A	VARIE
				TOO_14_01_AMB_D1106		

RELAZIONE PAESAGGISTICA

Sistemazione ambientale dei siti di deposito 5/7

REV.	DESCRIZIONE	DATA	REDATTO	VERIFICATO	APPROVATO
C					
B					
A	EMISSIONE	Febbraio 2015	Ing. A. Corcelli	Ing. G. Beretta	Ing. Soccolato