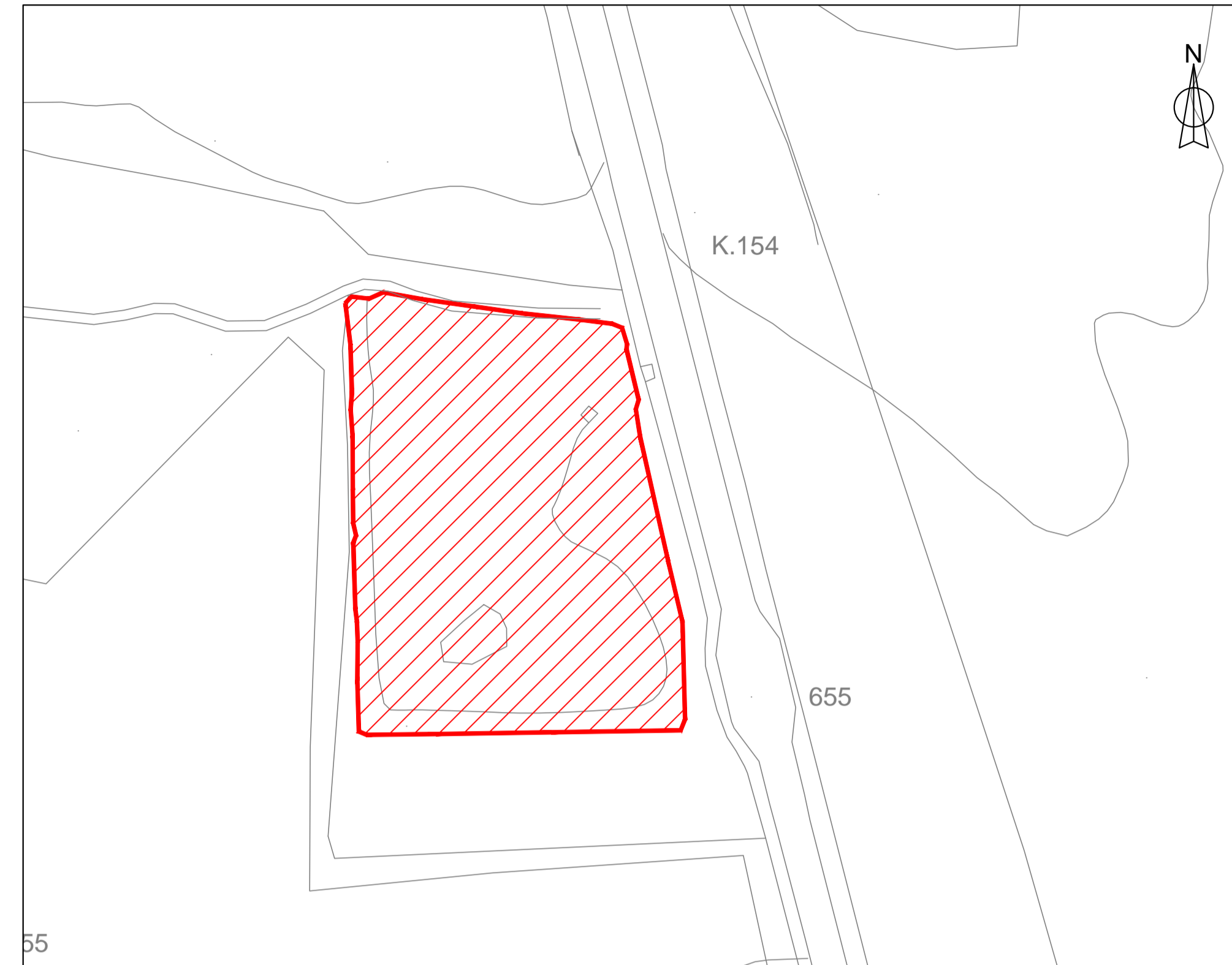


PLANIMETRIA STATO ATTUALE SU CARTOGRAFIA scala 1:2.000



PLANIMETRIA STATO ATTUALE SU ORTOFOTO scala 1:2.000



RIPRISTINO VEGETAZIONALE PLANIMETRIA scala 1:1.000



LEGENDA

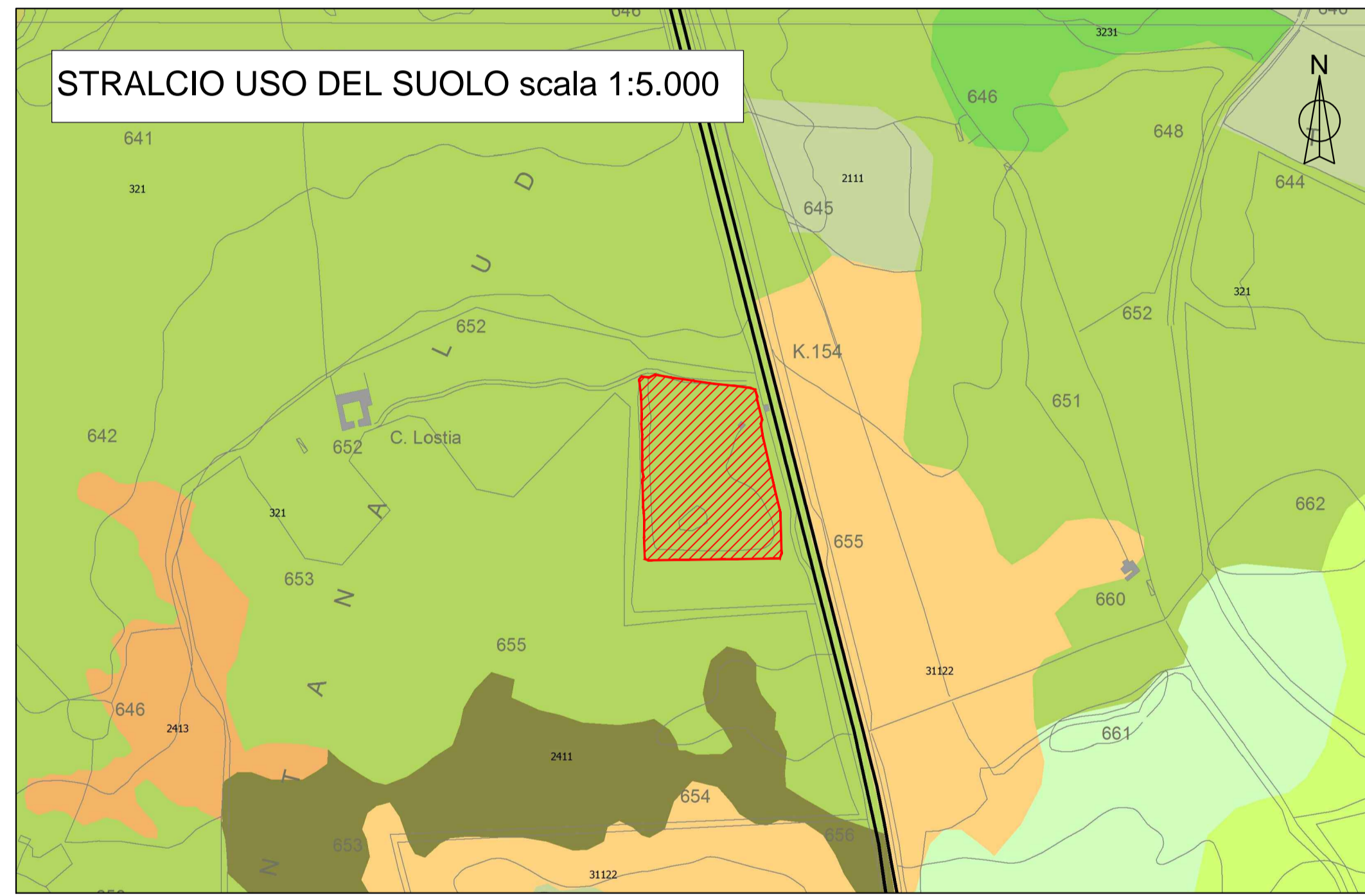
- RIPRISTINO VEGETAZIONALE PLANIMETRIA**
- Pistacia lentiscus
  - Rhamnus alaternus
  - Myrtus communis
  - Spartium junceum
  - Asphodelus macrocarpus
  - Cistus incanus
  - Cistus salvifolius
- SEZIONI**
- Materiale di deposito
  - MA 1 - Massa arbustiva di piccola dimensione e poco eterogenea in specie e fitta
  - MA 2 - Massa arbustiva di medio-grande dimensione delle specie, eterogenea e fitta
  - MA 3 - Massa arbustiva di media dimensione ed eterogeneità delle specie e poco fitta

Numero di individui per specie utilizzate nell'ambito dei siti di impianto previsti

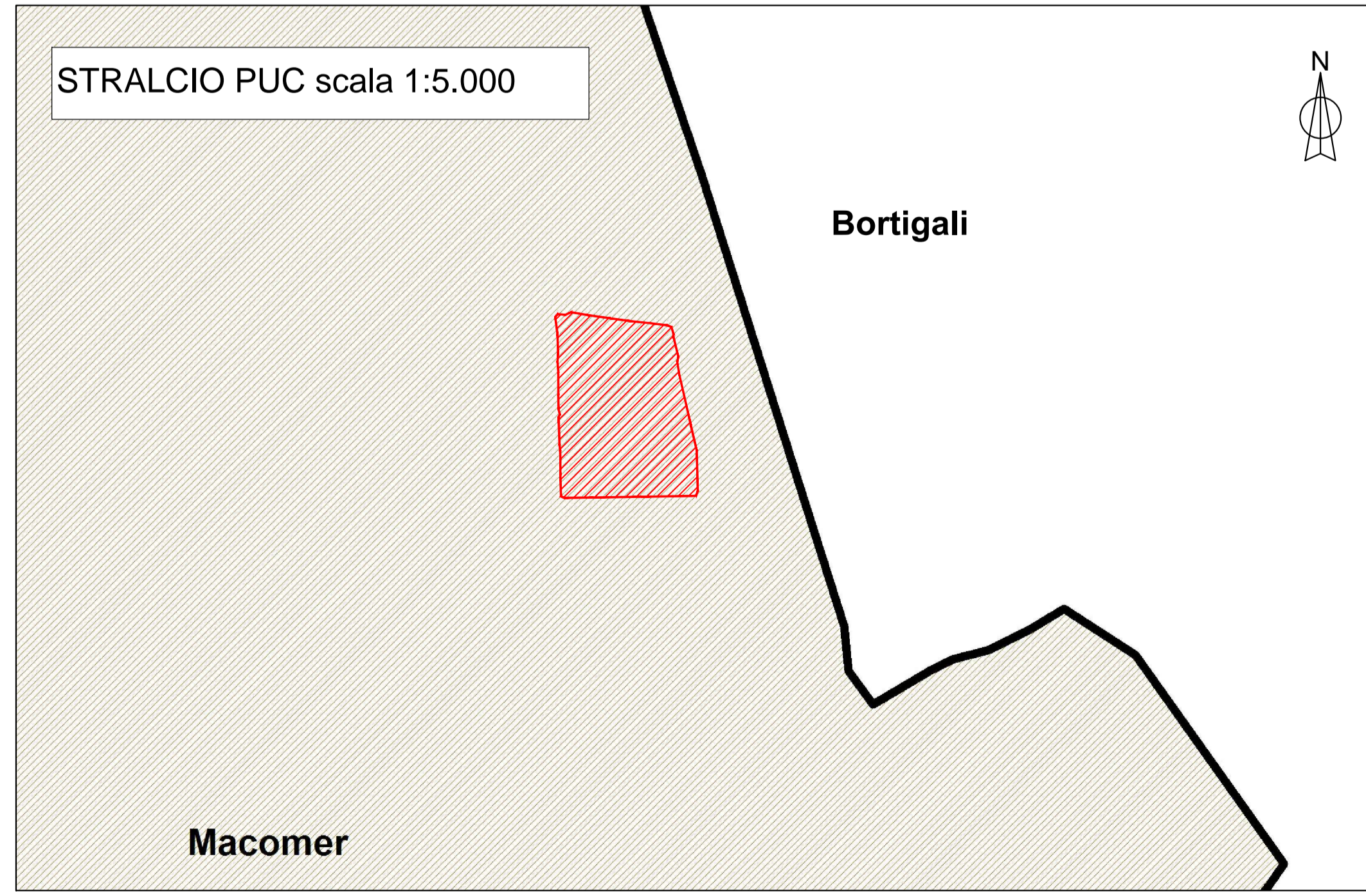
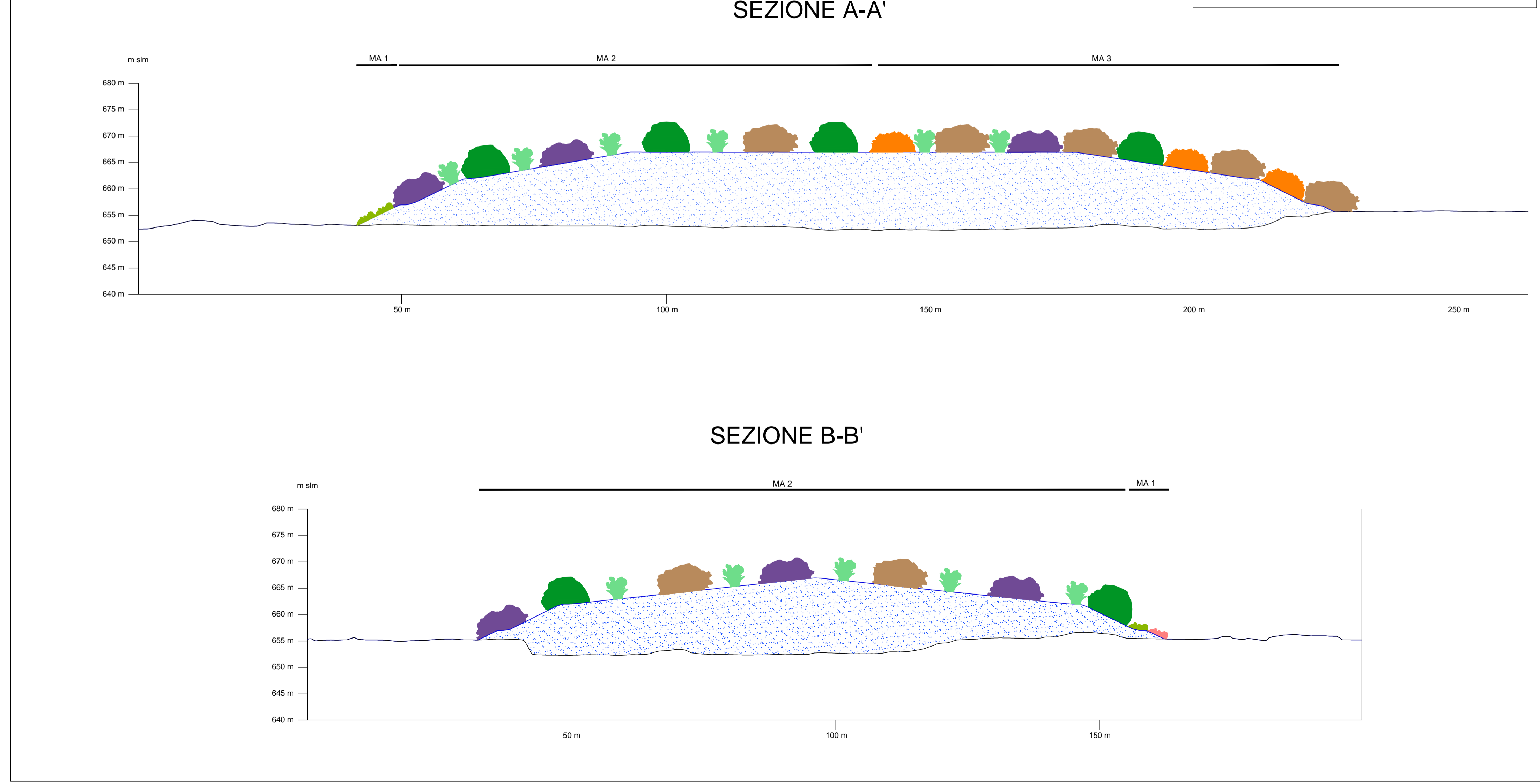
Sesto di impianto	Superficie*	Cava Fontana e Iudu						
		Cistus incanus	Cistus salvifolius	Pistacia lentiscus	Rhamnus alaternus	Myrtus communis	Asphodelus macrocarpus	Spartium junceum
MA 1	745	164	142					
MA 2	16790			68	68	202	269	
MA 3	6500			78	104	104	104	156

\* Indicazione in mq

- PLANIMETRIA STATO ATTUALE SU ORTOFOTO E CARTOGRAFIA**
- Perimetrazione Area di deposito
  - ZPS
  - Art.142 lett. f - Parchi e riserve nazionali o regionali
  - Art. 142 lett. g - Territori coperti da foreste e da boschi
- STRALCIO USO DEL SUOLO**
- 2111 - Seminativi in aree non irrigue
  - 2112 - Prati artificiali
  - 2411 - Colture temporanee associate all'olivo
  - 2413 - Colture temporanee associate ad altre colture permanenti
  - 244 - Aree agroforestali
  - 31122 - Sugherete
  - 321 - Aree a pascolo naturale
  - 3231 - Macchia mediterranea
- STRALCIO PUC (Comune di Macomer)**
- Zone agricole non rappresentate nella documentazione di Piano in quanto unicamente riferite alle aree edificate



SEZIONI SISTEMAZIONE scala 1:500



## Anas SpA

Direzione Centrale Progettazione

### S.S. 131 di "Carlo Felice"

Adeguamento e messa in sicurezza della S.S.131  
dal km 108+300 al km 209+500  
Risoluzione dei nodi critici - 1° e 2° stralcio

**PROGETTO DEFINITIVO**

**PROGETTAZIONE: ANAS - DIREZIONE CENTRALE PROGETTAZIONE**

<b>PROGETTISTI:</b>		<b>GRUPPO DI PROGETTAZIONE ANAS</b>	
Dott. Ing. CARLO BOSMAN Ordine Ing. di Roma n. 16449	Dott. Ing. ADRIANO DEVOTRANCOSCHI Ordine Ing. di Roma n. 19116	Dott. Ing. Carlo Bosman Giovanni Governetti	- Responsabile di progetto
Dott. Ing. ENRICO MITICA Ordine Ing. di Roma n. 20228	Dott. Ing. FULVIO MARA SOCCODATO Ordine Ing. di Roma n. 19861	Dott. Ing. Giovanni Governetti Giuseppe Carallo	- Cartografia
<b>IL GEOLOGO</b>		Dott. Ing. Adriano Governetti Stefano Saragetti	- Ambiente
Dott. Geol. STEFANO SERAVELLI Ordine Geol. Lazio n. 859		Dott. Ing. Stefano Saragetti Enrico Mitica	- Ambiente
Dott. Geol. ROBERTO NISIO Ordine Architetto Prov. RM n. 10554	Dott. Ing. ADRIANA CORCELLI Ordine Ing. Prov. RM n. 33764	Dott. Ing. Attilio Petralia Gianfranco Fusari	- Geologia
<b>IL RESPONSABILE DEL S.I.A.</b>		Dott. Ing. Francesco Palmieri Stefano Palmieri	- Geotecnica
Dott. Arch. ROBERTO NISIO Ordine Architetto Prov. RM n. 10554		Dott. Ing. Oreste D'Amore Alessandro Ricomata	- Idraulica
<b>COORDINATORE PER LA SICUREZZA IN FASE DI PROGETTAZIONE</b>		Geom. Pietro Tomasiello Carmelo Zeno	- Strade
Dott. Arch. ROBERTO NISIO Ordine Architetto Prov. RM n. 10554		Geom. Oreste D'Amore Stefano Palmieri	- Opere civili
<b>RESPONSABILI DI SERVIZI INGEGNERIA</b>		Geom. Stefano De Masi Marco Silvani	- Impianti
Dott. Ing. ANTONIO SCALAMANDRE* Dott. Ing. Alessandro Micheli Dott. Ing. Achille Devotfranceschi Geom. Fabio Guazzoni Dott. Geol. Serena Masetto		Dott. Arch. Roberto Nisio Dott. Ing. Fulvio Mara Soccodato Dott. Ing. Achille Devotfranceschi Dott. Geol. Serena Masetto	- Sicurezza - Territorio - Geotecnica e impianti - Opere civili - Campi e capitolati
<b>PROTOCOLLO</b>	DATA		

**INTERVENTI DI INSERIMENTO PAESAGGISTICO AMBIENTALE**

**Sistemazione ambientale dei siti di deposito 3/7**

CODICE PROGETTO	NOME FILE	REVISIONE	SCALA:
PROGETTO: DPCA09 D 14 01	TOO_00_06_D1.04.DWG	A	VARIE
REVISIONE	DATA	REDAITTO	VERIFICATO
C			
B			
A	EMISSIONE	Febbraio 2015	Ing. A. Corcelli
REV.	DESCRIZIONE	DATA	REDAITTO
			VERIFICATO
			APPROVATO