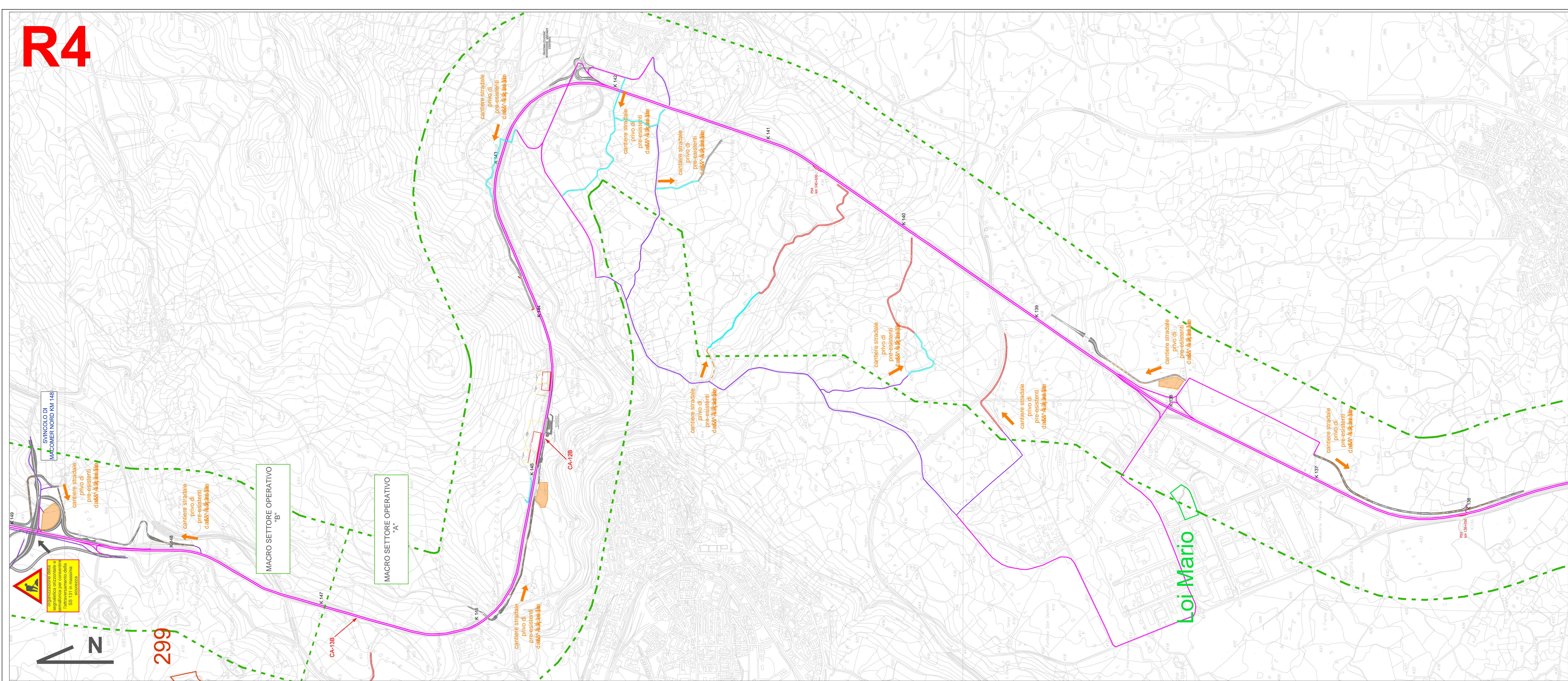
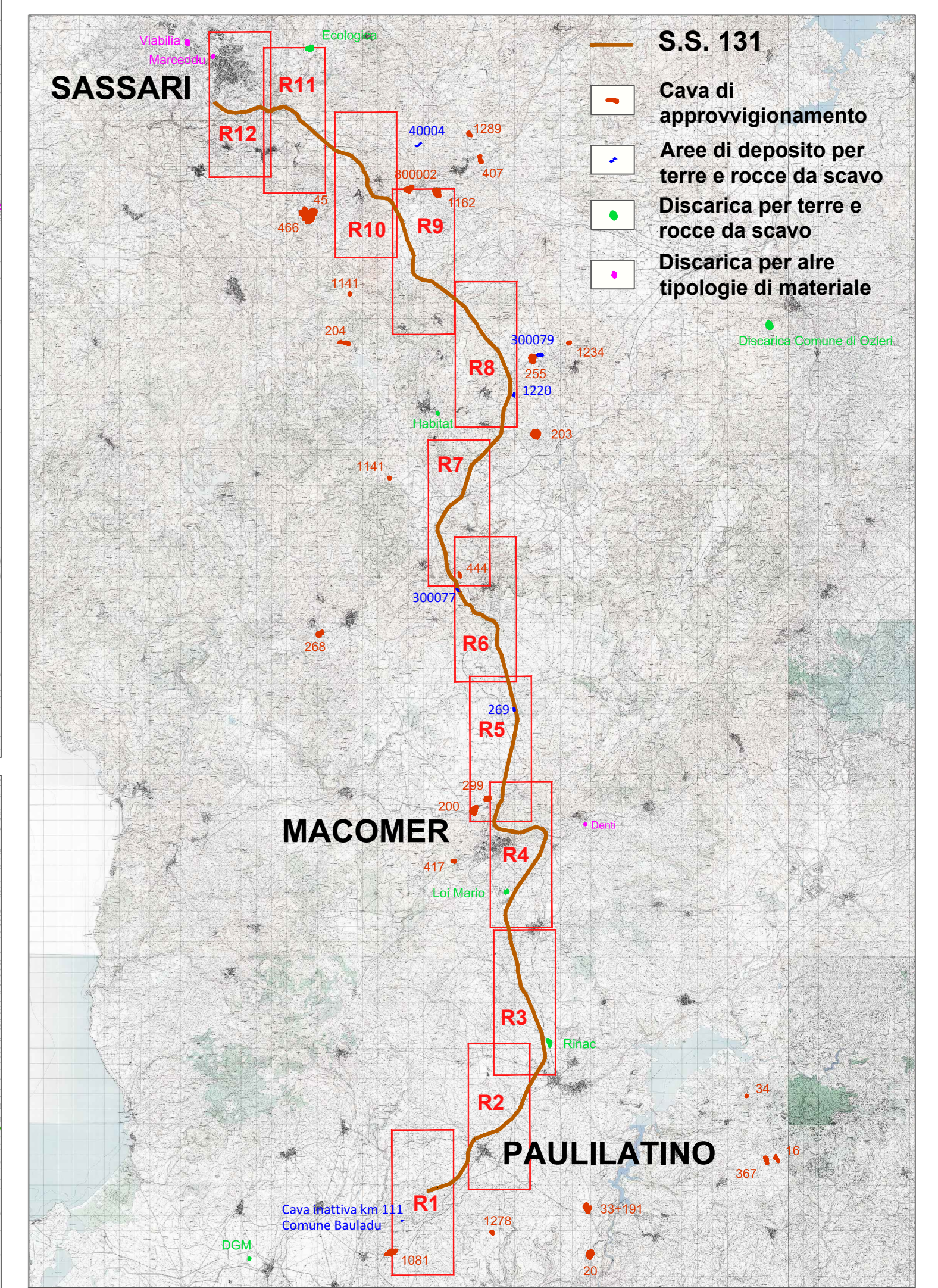


R4

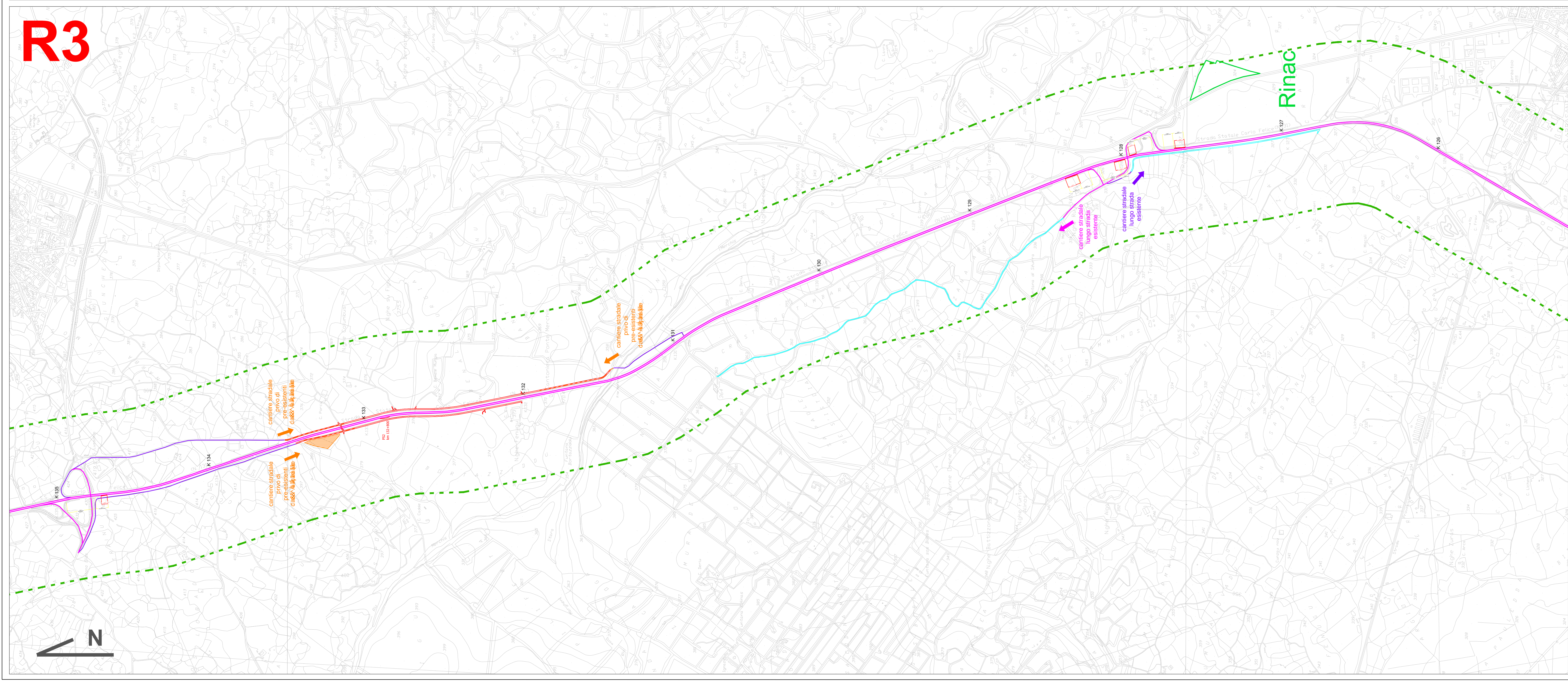


LEGENDA

- Svincoli e viabilità di nuova realizzazione
- Interventi secondari: realizzazione nuova viabilità
- Interventi secondari: adeguamento viabilità esistente
- Macro Settori Operativi
- Cantiere "logistico"
- Cantiere "operativo"
- Viabilità di cantiere: reticolo stradale principale
- Viabilità di cantiere: reticolo stradale secondario, tratti stradali in adeguamento e piste di nuova realizzazione
- Viabilità di cantiere: piste di nuova realizzazione
- Cave di approvvigionamento
- Discariche autorizzate per terre e rocce da scavo



R3





Anas SpA

Direzione Centrale Progettazione

S.S. 131 di "Carlo Felice"

Adeguamento e messa in sicurezza della S.S.131
dal km 108+300 al km 209+500
Risoluzione dei nodi critici - 1° e 2° stralco

PROGETTO DEFINITIVO

PROGETTAZIONE: ANAS - DIREZIONE CENTRALE PROGETTAZIONE

PROGETTISTI:		GRUPPO DI PROGETTAZIONE ANAS	
Dot. Ing. CARLO ROMAN	Dot. Ing. ACHILLE DEVOTIFRANCESCO	Dot. Ing. Carlo Busman	- Responsabile di progetto
Ordine Ing. di Roma n. 18449	Ordine Ing. di Roma n. 19116	Dot. Ing. Sabina Scavone	- Cartografia
Dot. Ing. DANIO MATTIA	Dot. Ing. FILIPPO ANTONI SOCCOCCATO	Dot. Ing. Clelio Baretta	- Ambiente
Ordine Ing. di Roma n. 20228	Ordine Ing. di Roma n. 18861	Dot. Ing. Giuseppe Caracciolo	- Ambiente
		Dot. Ing. Antonio Corbelli	- Ambiente
		Dot. Ing. Daniela Scarpone	- Geologia
		Dot. Ing. Enrico Miliari	- Geologia
		Dot. Ing. Attilio Petillo	- Idraulico
		Dot. Ing. Gianfranco Fava	- Strada
		Dot. Ing. Francesco Pionetti	- Strada
		Dot. Ing. Claudio Scarpone	- Strada
		Dot. Ing. Alessandro Piccinetti	- Opere civili
		Dot. Ing. Marco Scavone	- Opere civili
		Dot. Ing. Carmelo Zeno	- Esplosivi
		Dot. Ing. Roberto Fraboni	- Ingegneria
		Dot. Ing. Francesco Buzzi	- Impianti
		Dot. Ing. Daniela Di Masi	- Sicurezza e capitolati
		Dot. Ing. Marco Spasucci	- Sicurezza
		Dot. Ing. Roberto Maggi	- Sicurezza

VISTO: IL RESP. DEL PROCEDIMENTO

Dot. Ing. ANTONIO SCHLAMMOWE

RESPONSABILI DI SERVIZI INGEGNERIA

Dot. Ing. Fulvio Maria Saccodato - Territorio

Dot. Ing. Antonino Miceli - Geotecnica e impianti

Dot. Ing. Achille Devotifranceschi - Opere civili

Dot. Ing. Fabio Scavone - Capitolati e capitolati

Dot. Ing. Sabina Mignotta

PROTOCOLLO DATA

CANTIERIZZAZIONE

PLANIMETRIA AREE DI CANTIERE E VIABILITA' DI SERVIZIO (QUADRANTI R3 E R4)
TAV 2/6

CODICE PROGETTO	NOME FILE	REVISIONE	SCALA:
PROGETTO: DPCA09	ELAB: DPCA09_141_100_000_CAN_P142_A1WG	A	1:10.000
REV. DESCRIZIONE	DATA	REDATTO	VERIFICATO
C			
B			
A	EMISSIONE	Febbraio 2015	Ing. A. Corbelli Ing. G. Baretta Ing. Saccodato
REV. DESCRIZIONE	DATA	REDATTO	VERIFICATO