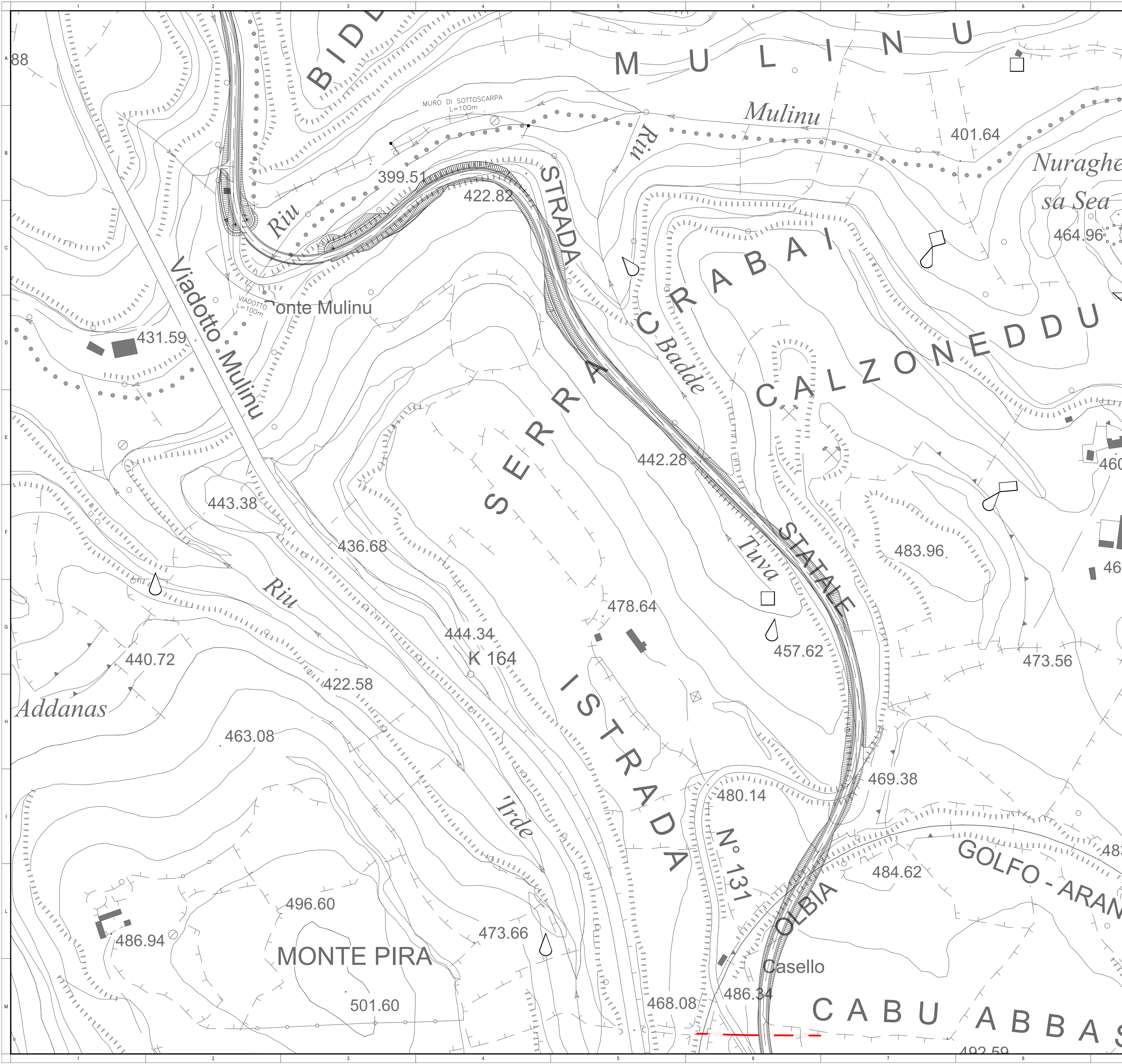


LEGENDA	
	LINEA TELEFONICA AEREA
	LINEA TELEFONICA INTERRATA
	FIBRA OTTICA INTERRATA
	LINEA ELETTRICA B. E M. TENSIONE AEREA
	LINEA ELETTRICA B. E M. TENSIONE INTERRATA
	ACQUEDOTTO
	LINEA ELETTRICA ALTA TENSIONE AEREA
	FOGNETURA
	ILLUMINAZIONE PUBBLICA
	INTERFERENZA SCONSCIUTA



 **Anas SpA**
 Direzione Centrale Progettazione

ADEGUAMENTO E MESSA IN SICUREZZA DELLA S.S. 131 DAL KM 108+300 AL KM 209+500 – RISOLUZIONE DEI NODI CRITICI 1° E 2° STRALCIO

PROGETTO DEFINITIVO

PROGETTAZIONE: **ANAS - DIREZIONE CENTRALE PROGETTAZIONE**

PROGETTISTI: Dott. Ing. CARLO BOSMAN Ordine Ing. di Roma n. 16449 Dott. Ing. ENRICO MITTIGA Ordine Ing. di Roma n. 20228	Dott. Ing. ACHILLE DEVTOFRANCESCHI Ordine Ing. di Roma n. 19116 Dott. Ing. FULVIO MARIA SOCCODATO Ordine Ing. di Roma n. 18861	GRUPPO DI PROGETTAZIONE ANAS Dott. Ing. Carlo Bosman - Responsabile di progetto Dott. Ing. Gabriele Giovannini - Cartografia Dott. Geol. Giuseppe Carallo - Ambiente Dott. Ing. Adriano Corcelli - Ambiente Dott. Geol. Stefano Serangeli - Geologia Dott. Ing. Enrico Milliga - Geotecnica Dott. Ing. Attilio Petralia - Idraulica Dott. Ing. Gianfranco Fusani - Strade Dott. Ing. Francesco Primari - Strade Dott. Ing. Claudio D'Arcangelo - Strade Dott. Ing. Alessandro Riccarreta - Opere civili Geom. Carmelo Zema - Espropri Dott. Ing. Pierluigi Fabbro - Interferenze Dott. Ing. Francesco Bezzi - Impianti Dott. Ing. Stefano De Masi - Computi e capitalati Geom. Marco Spinucci - Sicurezza Dott. Arch. Roberto Roggi - Sicurezza
IL GEOLOGO Dott. Geol. STEFANO SERANGELI Ordine Geol. Lazio n. 659	IL RESPONSABILE DEL S.I.A. Dott. Ing. GINEVRA BERETTA Ord. Ing. Prov. RM n. 20458 Dott. Ing. ADRIANA CORCELLI Ord. Ing. Prov. RM n. 33764	COORDINATORE PER LA SICUREZZA IN FASE DI PROGETTAZIONE Dott. Arch. ROBERTO ROGGI Ordine Architetti Prov. RM n° 10554
VISTO: IL RESP. DEL PROCEDIMENTO Dott. Ing. ANTONIO SCALAMANDRE*		RESPONSABILI DI SERVIZI INGEGNERIA Dott. Ing. F.M. SOCCODATO - Territorio Dott. Ing. A. MICHELI - Geotecnico e Impianti Dott. Ing. A. DEVTOFRANCESCHI - Opere Civili Geom. S. MAJETTA - Computi e capitalati

INTERFERENZE

Adeguamento Strade Provinciali Sp 124 E Sp 125
 Dal Km 159 Al Km 165 – Planimetria interferenze: Tav. 2 di 6

CODICE PROGETTO	NOME FILE	REVISIONE	SCALA:
PROGETTO LW, PROG. N. PROC.	SO0IN00INTPL01-06_A	A	1:2.000
DPCA09 D 1401	CODICE ELAB. SO0IN00INTPL02		
D			
C			
B			
A	EMISSIONE	FEB. 2015	Ing. P. Fabbro Ing. F. M. Soccodato
REV.	DESCRIZIONE	DATA	REDATTO VERIFICATO APPROVATO