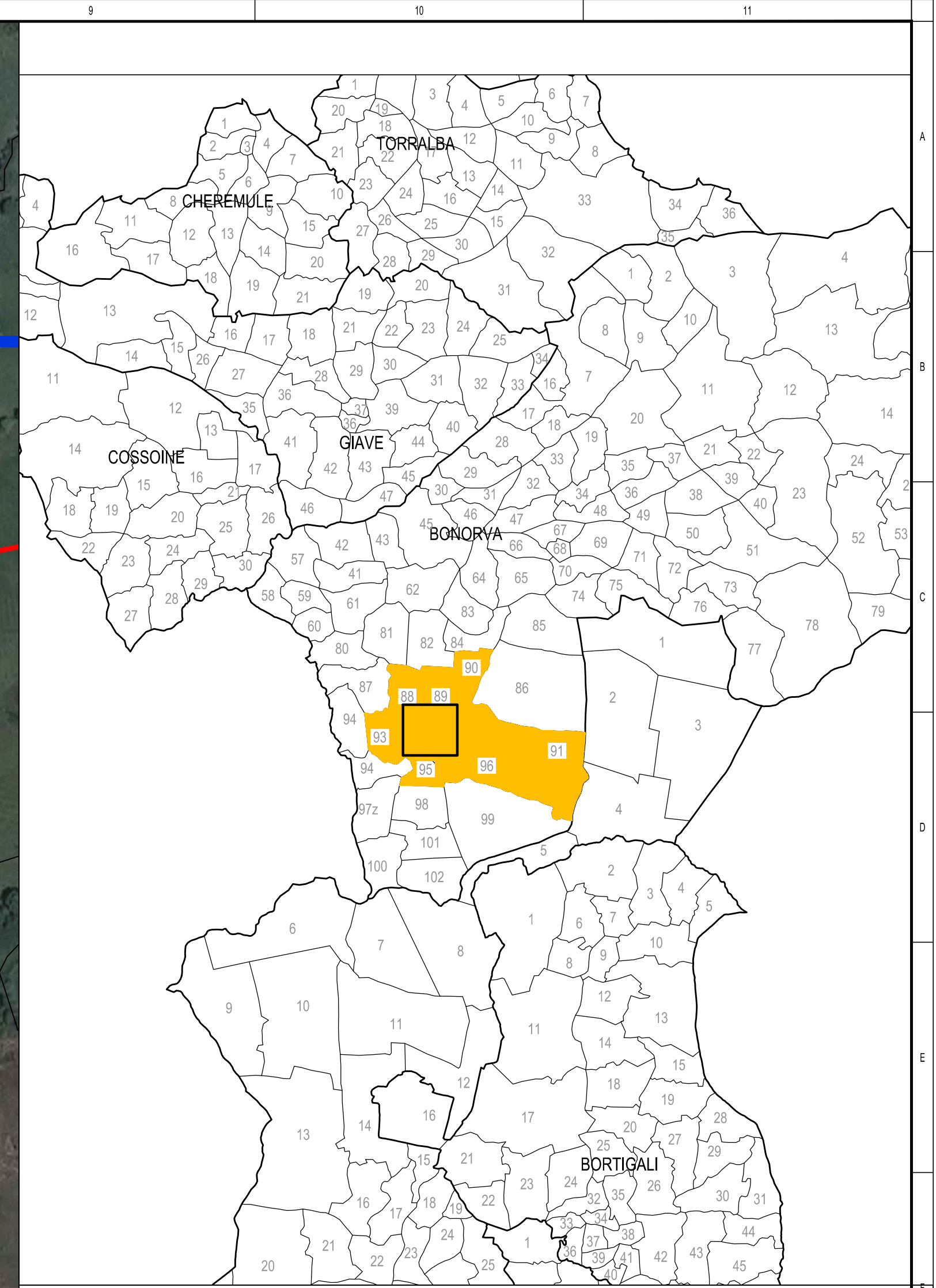


**SVINCOLO DI  
BONORVA SUD  
KM 158**



**Anas SpA**  
Direzione Centrale Progettazione

**ADEGUAMENTO E MESSA IN SICUREZZA  
DELLA S.S. 131 DAL KM 108+300 AL KM  
209+500 – RISOLUZIONE DEI NODI CRITICI  
1° E 2° STRALCIO**

**PROGETTO DEFINITIVO**

**PROGETTAZIONE: ANAS - DIREZIONE CENTRALE PROGETTAZIONE**

<b>PROGETTISTI:</b> Dott. Ing. CARLO BOSMAN Ordine Ing. di Roma n. 16449 Dott. Ing. ENRICO MITIGA Ordine Ing. di Roma n. 20228	Dott. Ing. ACHILLE DEVOTFRANCESCHI Ordine Ing. di Roma n. 19116 Dott. Ing. FULVIO MARIA SOCCODATO Ordine Ing. di Roma n. 18861	<b>GRUPPO DI PROGETTAZIONE ANAS</b> Dott. Ing. Carlo Bosman – Responsabile di progetto Dott. Ing. Gabriele Giovannini – Cartografia Dott. Geol. Giuseppe Canallo – Ambiente Dott. Ing. Adriana Corcelli – Ambiente Dott. Geol. Stefano Serangeli – Geologia Dott. Ing. Enrico Mitiga – Geotecnica Dott. Ing. Attilio Petralia – Idraulica Dott. Ing. Gianfranco Fusani – Strade Dott. Ing. Francesco Primieri – Strade Geom. Claudio D'Arcangelo – Strade Dott. Ing. Alessandro Riccarello – Opere civili Geom. Carmelo Zema – Espirari Dott. Ing. Pierluigi Fabaro – Interferenze Dott. Ing. Francesco Bazzi – Impianti Geom. Stefano De Masi – Computi e capitolati Geom. Marco Spinucci – Sicurezza Dott. Arch. Roberto Roggi – Sicurezza
<b>IL GEOLOGO</b> Dott. Geol. STEFANO SERANGELI Ordine Geol. Lazio n. 659	<b>IL RESPONSABILE DEL S.I.A.</b> Dott. Ing. GINEVRA BERETTA Ord. Ing. Prov. RM n. 20468 Dott. Ing. AGRANA CORCELLI Ord. Ing. Prov. RM n. 33264	<b>COORDINATORE PER LA SICUREZZA IN FASE DI PROGETTAZIONE</b> Dott. Arch. ROBERTO ROGGI Ordine Architetti Prov. RM n° 10554
<b>VISTO: IL RESP. DEL PROCEDIMENTO</b> Dott. Ing. ANTONIO SCALAMANDRE*	<b>RESPONSABILI DI SERVIZI INGEGNERIA</b> Dott. Ing. F.M. SOCCODATO – Territorio Dott. Ing. A. MICHELI – Geotecnica e Impianti Dott. Ing. A. DEVOTFRANCESCHI – Opere Civili Geom. F. QUONDAM – Computi e capitolati Geol. S. MAIETTA	
<b>PROTOCOLLO</b>	<b>DATA</b>	

**PROGETTO STRADALE**  
COMPLETAMENTO/ADEGUAMENTO SVINCOLO DI BONORVA SUD AL km 158+000  
Piano Particolare d'Esproprio su ortofoto

CODICE PROGETTO	NOME FILE	REVISIONE	SCALA
PROGETTO	VO3ES00ESPP00_1_10C		
PROGETTO	CODICE ELAB. VO3ES00ESPP001	A	1:2000
C			
B			
A	EMISSIONE	FEBBRAIO 2015	C. ZEMA C. ZEMA F.M. SOCCODATO
REV.	DESCRIZIONE	DATA	REDDATO VERIFICATO APPROVATO