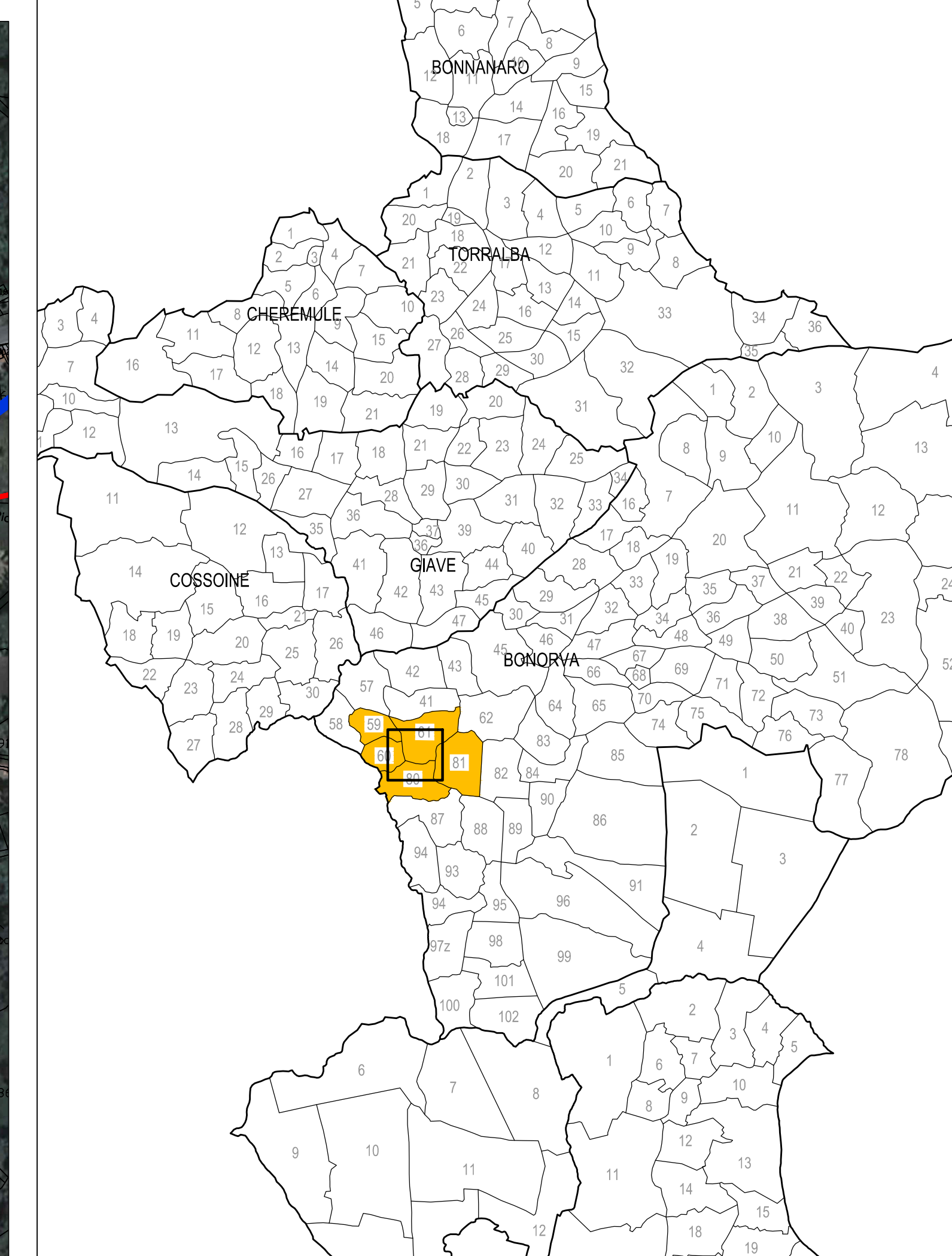
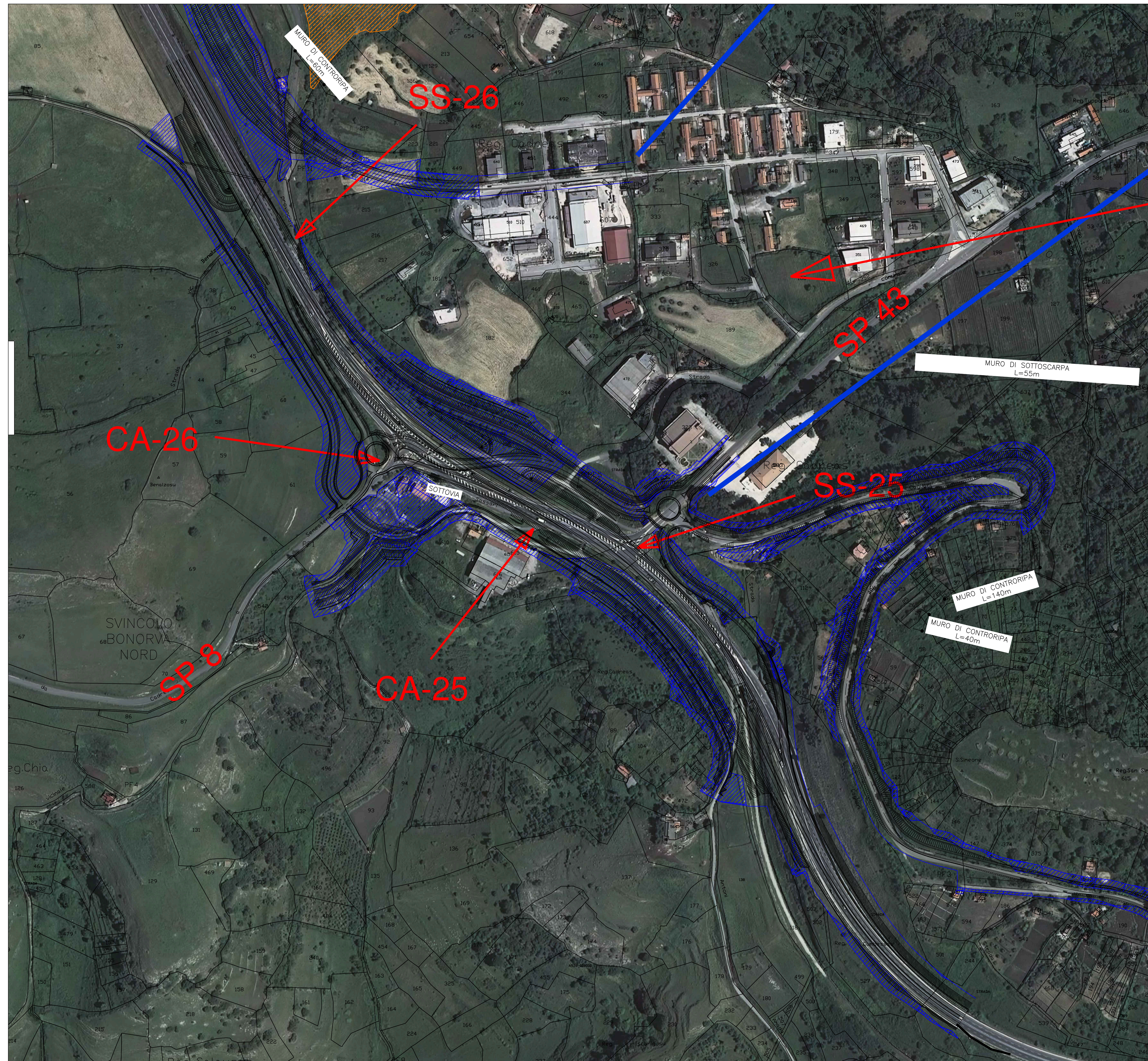


PLANIMETRIA DI PROGETTO



Anas SpA
 Direzione Centrale Progettazione

ADEGUAMENTO E MESSA IN SICUREZZA DELLA S.S. 131 DAL KM 108+300 AL KM 209+500 – RISOLUZIONE DEI NODI CRITICI 1° E 2° STRALCIO

PROGETTO DEFINITIVO

PROGETTAZIONE: ANAS - DIREZIONE CENTRALE PROGETTAZIONE	
PROGETTISTI: Dott. Ing. CARLO BOSMAN Ord. Ing. di Roma n. 16449 Dott. Ing. ENRICO MITTIGA Ord. Ing. di Roma n. 20228	Dott. Ing. ACHILLE DEVITTOFRANCESCHI Ord. Ing. di Roma n. 19116 Dott. Geol. GIUSEPPE CARULLI Ord. Ing. di Roma n. 18861 Dott. Ing. FILVIO MARIA SOCCODATO Ord. Ing. di Roma n. 18861
IL GEOLOGO Dott. Geol. STEFANO SERANELLI Ord. Ing. Geol. Lazio n. 659	Dott. Ing. Carlo Bosman Dott. Geol. Gabriele Giovannini Dott. Ing. Adriana Corcelli Dott. Geol. Stefano Seranelli Dott. Ing. Enrico Mittiga Dott. Ing. Attilio Pedrillo Dott. Ing. Gianfranco Fiaschi
IL RESPONSABILE DEL S.I.A. Dott. Ing. GINEVRA BERETTA Ord. Ing. Prov. RM n. 20458	Dott. Ing. Alessandro Piccarreta Geom. Cornelio Zema Dott. Ing. Pierluigi Fabbrò Dott. Ing. Francesco Bezzi
COORDINATORE PER LA SICUREZZA IN FASE DI PROGETTAZIONE Dott. Arch. ROBERTO RAGGI Ord. Arch. Prov. RM n° 10554	Dott. Arch. Stefano De Masi Geom. Marco Spinucci Dott. Arch. Roberto Raggi
VISTO: IL RESP. DEL PROCEDIMENTO Dott. Ing. ANTONIO SCALAMANDRE*	RESPONSABILI DI SERVIZI INGEGNERIA Dott. Ing. F.M. SOCCODATO Dott. Ing. A. MICHELI Dott. Ing. A. DEVITTOFRANCESCHI Geom. F. QUONDAM Geom. S. MAJETTA
PROTOCOLLO	DATA

PROGETTO STRADALE
Nuovo svincolo di Bonorva al Km162+000
Piano particolare d'Esproprio su ortofoto

CODICE PROGETTO	NOME FILE	REVISIONE	SCALA:
PROGETTO LIV. PROG. N. PROG. DPCA09 D 14 01	VO4ES00ESPPO01.dwg CODICE ELAB. VO4 ES00 ESP PO01	A	1:2000
C			
B			
A	EMISSIONE	FEBBRAIO 2015	C. ZEMA C. ZEMA F.M. SOCCODATO
REV.	DESCRIZIONE	DATA	REDATTO VERIFICATO APPROVATO