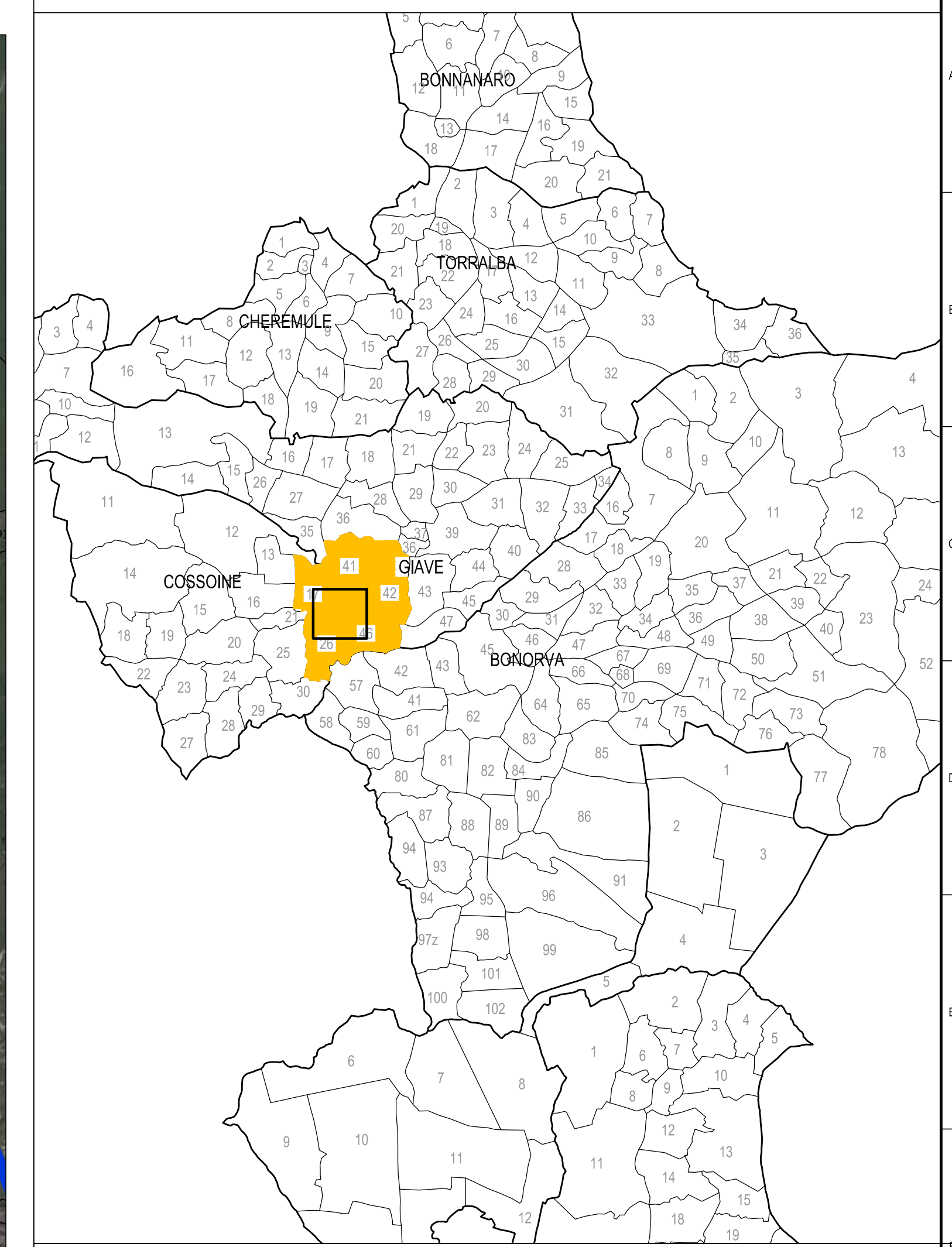


PLANIMETRIA DI PROGETTO



Anas SpA

Direzione Centrale Progettazione

ADEGUAMENTO E MESSA IN SICUREZZA DELLA S.S. 131 DAL KM 108+300 AL KM 209+500 – RISOLUZIONE DEI NODI CRITICI 1° E 2° STRALCIO

PROGETTO DEFINITIVO

PROGETTAZIONE: ANAS - DIREZIONE CENTRALE PROGETTAZIONE

PROGETTISTI:		GRUPPO DI PROGETTAZIONE ANAS	
Dott. Ing. CARLO BOSMAN Ordine Ing. di Roma n. 16449	Dott. Ing. ACHILLE DEVOTFRANCESCHI Ordine Ing. di Roma n. 19116	Dott. Ing. Carlo Bosman	- Responsabile di progetto
Dott. Ing. ENRICO MITTGA Ordine Ing. di Roma n. 20228	Dott. Ing. FULVIO MARIA SOCCODATO Ordine Ing. di Roma n. 18861	Dott. Ing. Gabriele Giovannini	- Cartografia
		Dott. Geol. Giuseppe Cardillo	- Ambiente
		Dott. Ing. Adriano Caracci	- Geologia
		Dott. Ing. Stefano Serangeli	- Geotecnica
		Dott. Ing. Enrico Mittiga	- Idraulica
		Dott. Ing. Attilio Pietrallo	- Strade
		Dott. Ing. Gianfranco Fusani	- Strade
		Dott. Ing. Francesco Primieri	- Strade
		Geom. Claudio D'Arcangelo	- Strade
		Geom. Alessandra Piccareta	- Opere civili
		Geom. Carmelo Zema	- Espropri
		Dott. Ing. Pierluigi Fabro	- Interferenze
		Dott. Ing. Francesco Bezi	- Impianti
		Geom. Stefano De Masi	- Computi e capitolati
		Geom. Marco Spirrucci	- Sicurezza
		Dott. Arch. Roberto Roggi	- Sicurezza
IL GEOLOGO		RESPONSABILI DI SERVIZI INGEGNERIA	
Dott. Geol. STEFANO SERANGELI Ordine Geol. Lazio n. 659		Dott. Ing. F.M. SOCCODATO	- Territorio
IL RESPONSABILE DEL S.I.A.		Dott. Ing. A. MICHELI	- Geotecnica e Impianti
Dott. Ing. GIOVANNI BERETTA Ord. Ing. Prov. RM n. 20458	Dott. Ing. ADRIANA CORCELLI Ord. Ing. Prov. RM n. 33764	Dott. Ing. A. DEVOTFRANCESCHI	- Opere Civili
		Geom. F. QUONDAM	- Computi, Stime e capitolati
		Geom. S. MALETTA	- Sicurezza
COORDINATORE PER LA SICUREZZA IN FASE DI PROGETTAZIONE			
Dott. Arch. ROBERTO ROGGI Ordine Architetti Prov. RM n° 10554			
VISTO: IL RESP. DEL PROCEDIMENTO			
Dott. Ing. ANTONIO SCALAMANDRE			
PROTOCOLLO		DATA	

PROGETTO STRADALE
Nuovo svincolo di Cossoine al km 166+000
Piano particolare d'Esproprio su ortofoto

CODICE PROGETTO	NOME FILE	REVISIONE	SCALA:
PROGETTO LW. PROD. N. PROD.	VISESOESPPO01_Adwg		
DPCA09 D 1401	CODICE ELAB. V05ES00ESPPO01	A	1:2000
C			
B	EMISSIONE	FEBBRAIO 2015	C. ZEMA
REV.	DESCRIZIONE	DATA	REDDATO VERIFICATO APPROVATO