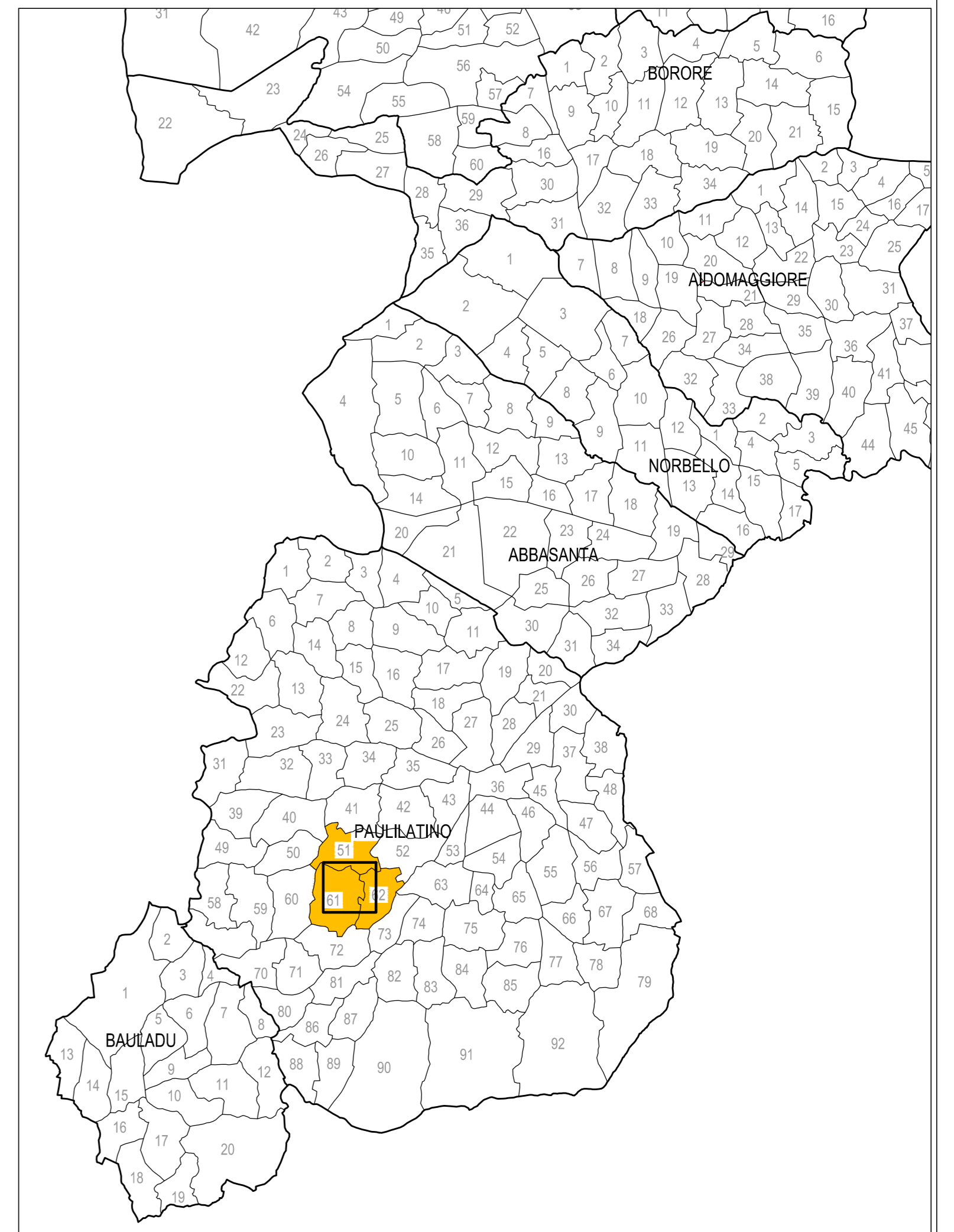
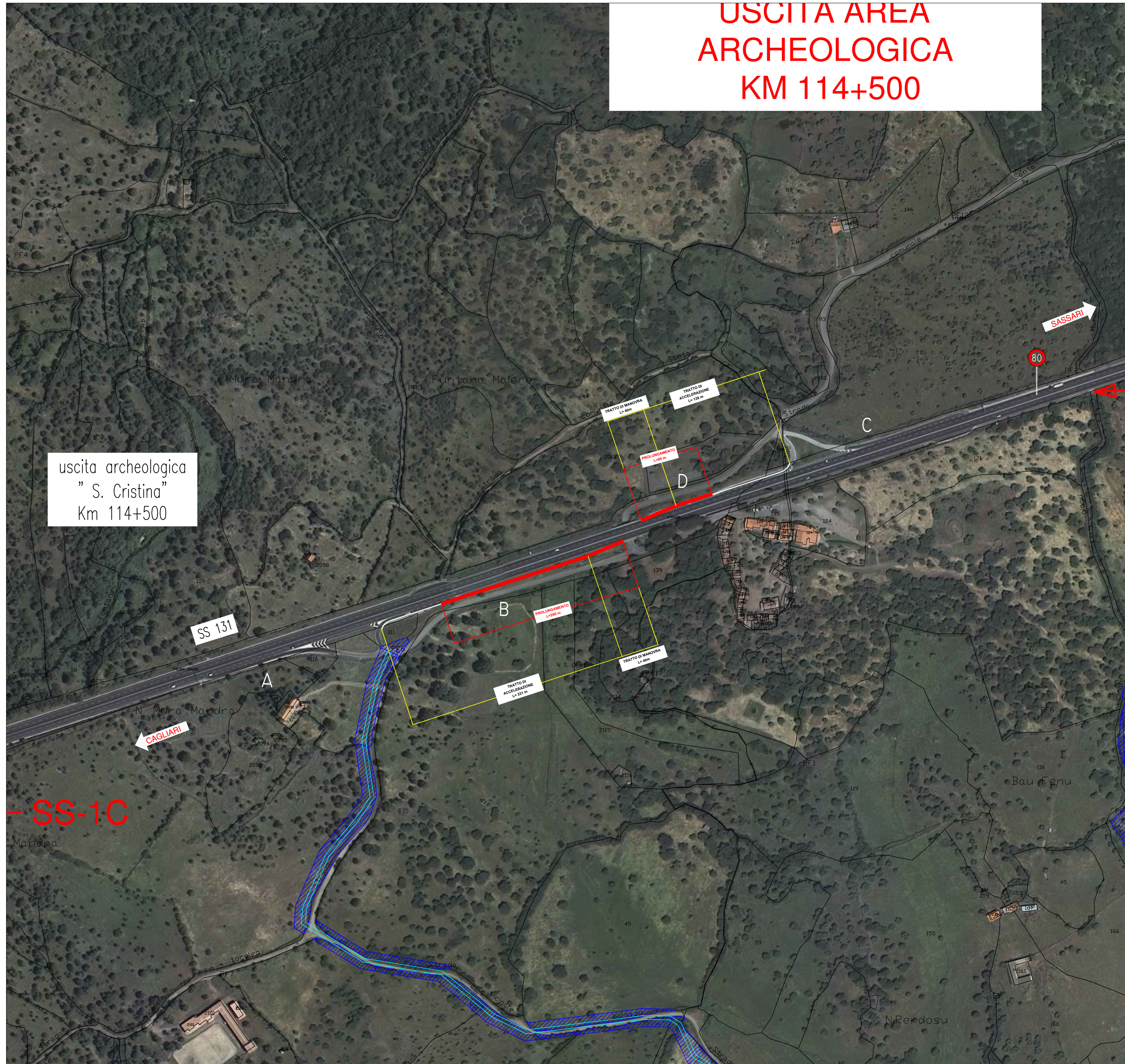


**USCITA AREA  
ARCHEOLOGICA  
KM 114+500**



**Anas SpA**

Direzione Centrale Progettazione

**ADEGUAMENTO E MESSA IN SICUREZZA  
DELLA S.S. 131 DAL KM 108+300 AL KM  
209+500 – RISOLUZIONE DEI NODI CRITICI  
1° E 2° STRALCIO**

PROGETTO DEFINITIVO

PROGETTAZIONE: ANAS - DIREZIONE CENTRALE PROGETTAZIONE

<b>PROGETTISTI:</b>		<b>GRUPPO DI PROGETTAZIONE ANAS</b>	
Dott. Ing. CARLO BOSMAN Ordine Ing. di Roma n. 16449	Dott. Ing. ACHILLE DEVOTFRANCESCHI Ordine Ing. di Roma n. 19116	Dott. Ing. Carlo Bisman - Responsabile di progetto	Dott. Ing. Gabriele Giovannini - Cartografia
Dott. Ing. ENRICO MITTICA Ordine Ing. di Roma n. 20228	Dott. Ing. FULVIO MARIA SOCCODATO Ordine Ing. di Roma n. 18861	Dott. Ing. Giuseppe Cardillo - Ambiente	Dott. Ing. Adriana Corcelli - Geologia
<b>IL GEOLOGO</b>		Dott. Geol. Stefano Serangelli - Geotecnica	Dott. Ing. Enrico Miliga - Idraulica
Dott. Geol. STEFANO SERANGELLI Ordine Geol. Lazio n. 659		Dott. Ing. Attilio Petralia - Strade	Dott. Ing. Gianfranco Tassani - Strade
<b>IL RESPONSABILE DEL S.I.A.</b>		Geom. Claudio D'Arcangelo - Strade	Geom. Alessandra Riccardello - Opere civili
Dott. Ing. GINEVRA BERETTA Ord. Ing. Prov. RM n. 20459	Dott. Ing. ADRIANA CORCELLI Ord. Ing. Prov. RM n. 33794	Geom. Carmelo Zema - Espropri	Dott. Ing. Pierluigi Fabbro - Interferenze
<b>COORDINATORE PER LA SICUREZZA IN FASE DI PROGETTAZIONE</b>		Dott. Ing. Francesco Bazzi - Impianti	Geom. Stefano De Masi - Computi e capitolati
Dott. Arch. ROBERTO RAGGI Ordine Architetti Prov. RM n° 10554		Geom. Marco Spinucci - Sicurezza	Dott. Arch. Roberto Raggi - Sicurezza
<b>VISTO: IL RESP. DEL PROCEDIMENTO</b>		<b>RESPONSABILI DI SERVIZI INGEGNERIA</b>	
Dott. Ing. ANTONIO SCALAMANDRE'		Dott. Ing. F.M. SOCCODATO - Territorio	Dott. Ing. A. MICHELI - Geotecnica e Impianti
		Dott. Ing. A. DEVOTFRANCESCHI - Opere Civili	Geom. F. QUONDAM - Computi, Stime e capitolati
		Geom. S. MALETTA	
<b>PROTOCOLLO</b>	<b>DATA</b>		

**PROGETTO STRADALE**

ADEGUAMENTO SVINCOLI ESISTENTI – Uscita Area Arch. S. Cristino al Km 114+500  
Piano Particolare d'Esproprio su ortofoto

<b>CODICE PROGETTO</b>		<b>NOME FILE</b>		<b>REVISIONE</b>	<b>SCALA:</b>
PROGETTO	LIV. PRG. N. PRG.	V07ES003PP01_1.dwg		A	1:2000
DPCA09 0 1401		CODICE ELAB: V07ES003ESP001			
C					
B					
A	EMISSIONE	FEBBRAIO 2015	C. ZEMA	C. ZEMA	F.M. SOCCODATO
REV.	DESCRIZIONE	DATA	REDATTO	VERIFICATO	APPROVATO: