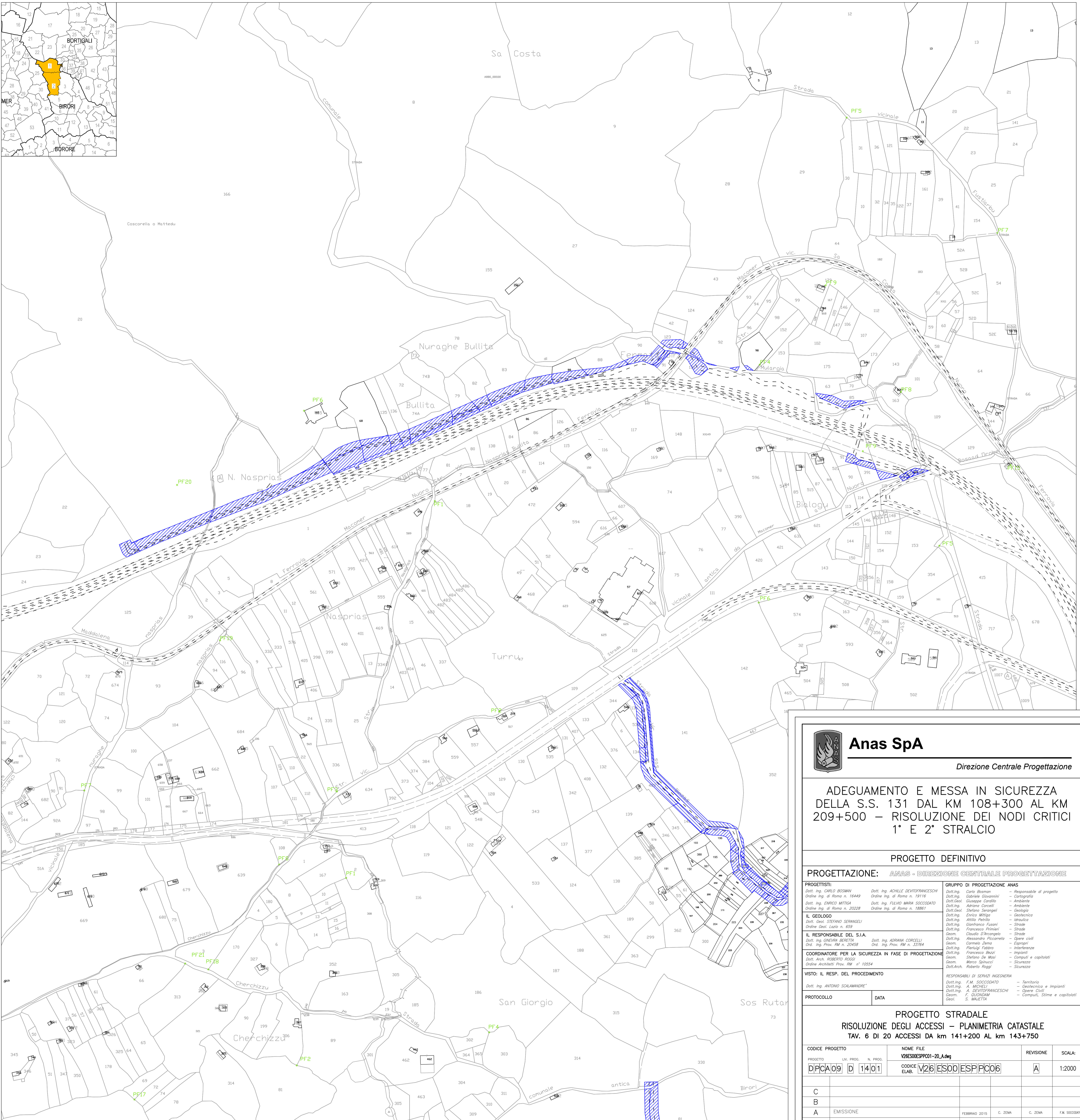
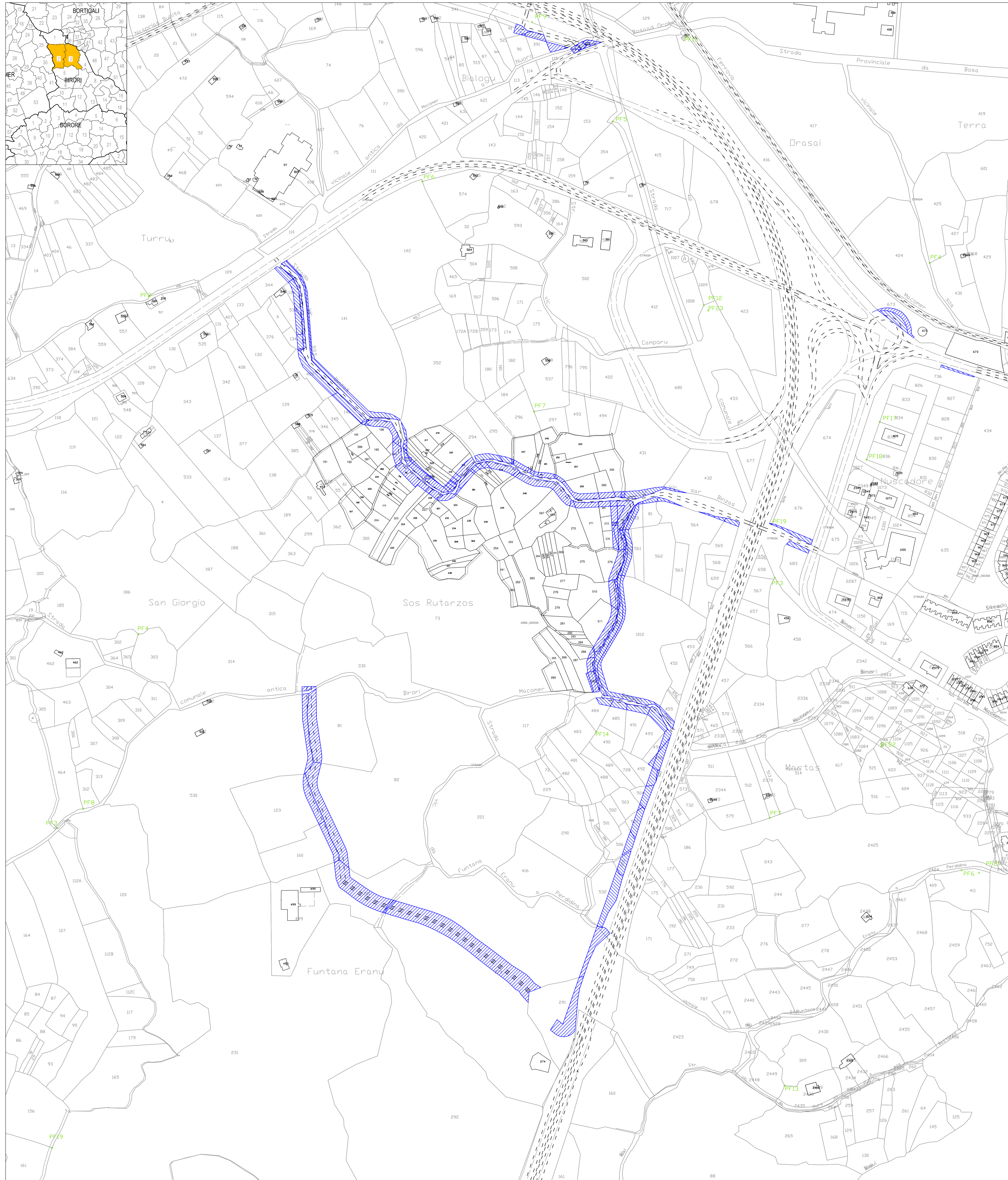


PIANO PARTICELLARE D'ESPROPRIO DI INTERVENTO – SCALA 1:2000



**Anas SpA**  
 Direzione Centrale Progettazione

**ADEGUAMENTO E MESSA IN SICUREZZA DELLA S.S. 131 DAL KM 108+300 AL KM 209+500 – RISOLUZIONE DEI NODI CRITICI 1° E 2° STRALCIO**

**PROGETTO DEFINITIVO**

**PROGETTAZIONE: ANAS - DIREZIONE CENTRALE PROGETTAZIONE**

<b>PROGETTISTI:</b> Dir. Ing. CARLO ROSATI Dir. Ing. CARLO ARTIGI Dir. Ing. STEFANO GIANZINI Dir. Ing. ANTONIO BERTI Dir. Ing. PROSPERINO Dir. Ing. ANTONIO SOLIMANESI	<b>GRUPPO DI PROGETTAZIONE ANAS:</b> Dir. Ing. Carlo Rosati - Responsabile di progetto Dir. Ing. Giuseppe Giannini - Ambiente Dir. Ing. Giuseppe Carallo - Ambiente Dir. Ing. Antonio Berti - Ambiente Dir. Ing. Enrico Artigiani - Geotecnica Dir. Ing. Enrico Artigiani - Geotecnica Dir. Ing. Francesco Fiumi - Strada Dir. Ing. Francesco Fiumi - Strada Dir. Ing. Roberto Rizzo - Sicurezza
<b>IL RESPONSABILE DEL S.I.A.:</b> Dir. Ing. ANTONIO BERTI Dir. Ing. PROSPERINO	<b>RESPONSABILI DI SERVIZI INTERESSATI:</b> Dir. Ing. P. M. SOCCO - Territorio Dir. Ing. A. DEBATTISTINI - Opere d'arte e impianti Dir. Ing. A. DEBATTISTINI - Manutenzione Dir. Ing. FRANCESCO BERTI - Impianti Dir. Ing. DANIELA DE MEO - Controllo e capitolati Dir. Ing. ANTONIO SOLIMANESI - Sicurezza

**METODO DEL PROCEDIMENTO:**  
 Dir. Ing. ANTONIO SOLIMANESI

**PROTOCOLLO** DATA

**PROGETTO STRADALE  
 RISOLUZIONE DEGLI ACCESSI – PLANIMETRIA CATASTALE  
 Tav. 6 DI 20 ACCESSI DA km 141+200 AL km 143+750**

CODICE PROGETTO	NOME FILE	REVISIONE	SCALA
DPGA09	V26 ES01ESPFC06	A	1:2000

REV.	DESCRIZIONE	DATA	REDATTO	VERIFICATO	APPROVATO
C					
B					
A	EMISSIONE	15/08/2018	P. M. SOCCO	P. M. SOCCO	P. M. SOCCO