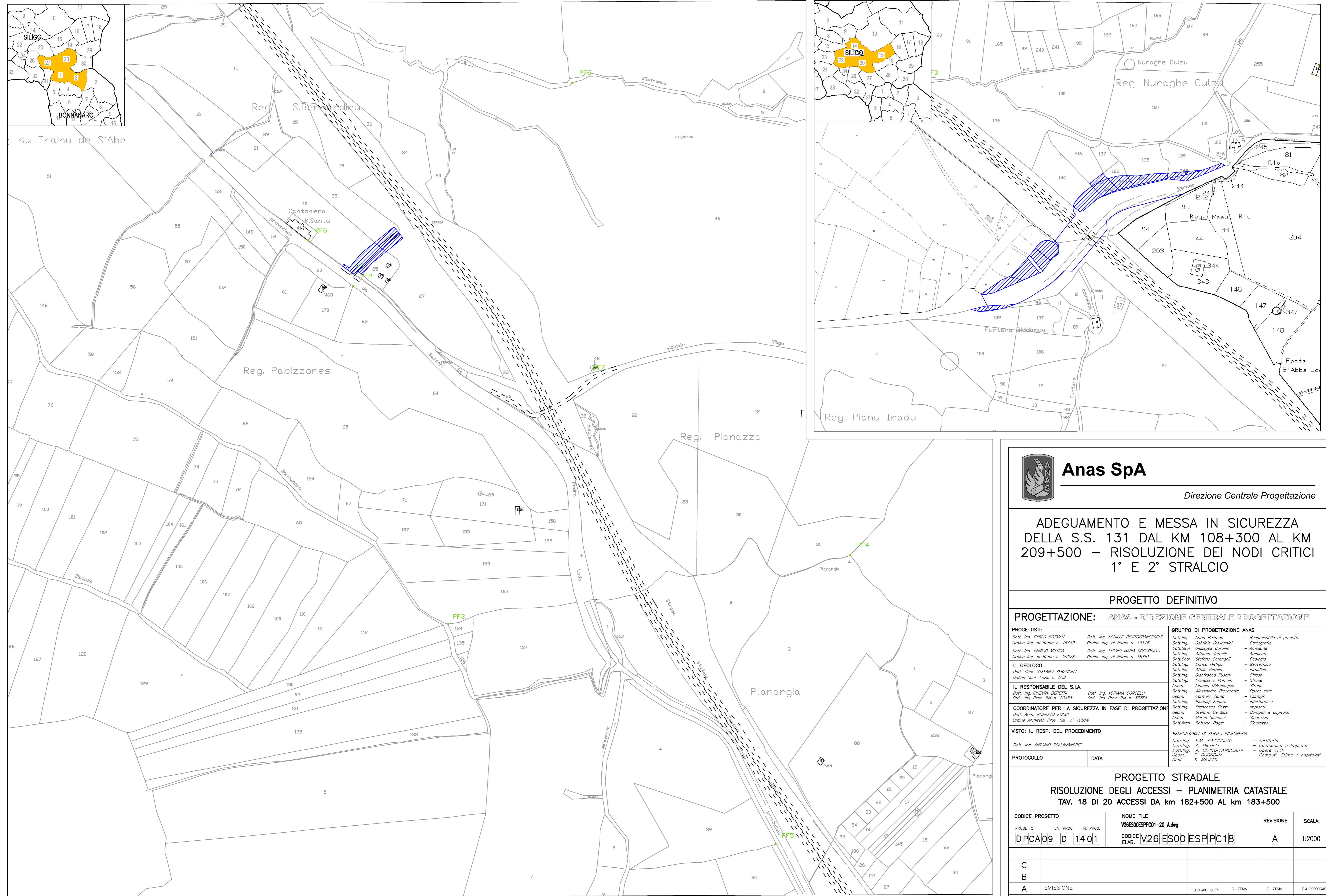


PIANO PARTICELLARE D'ESPROPRIO DI INTERVENTO – SCALA 1:2000



**Anas SpA**

Direzione Centrale Progettazione

**ADEGUAMENTO E MESSA IN SICUREZZA DELLA S.S. 131 DAL KM 108+300 AL KM 209+500 – RISOLUZIONE DEI NODI CRITICI 1° E 2° STRALCIO**

PROGETTO DEFINITIVO

PROGETTAZIONE: ANAS - DIREZIONE CENTRALE PROGETTAZIONE

PROGETTISTI:		GRUPPO DI PROGETTAZIONE ANAS	
Dott. Ing. CARLO BOSMANI	Dott. Ing. ACHILLE DEVOTFRANCESCHI	Dott. Ing. Carlo Bisman	- Responsabile di progetto
Ordine Ing. di Roma n. 16449	Ordine Ing. di Roma n. 19116	Dott. Ing. Gabriele Giovannelli	- Cartografia
Dott. Ing. ENRICO MITIGA	Dott. Ing. FULVIO MARIA SOCCODATO	Dott. Geol. Giuseppe Cardillo	- Ambiente
Ordine Ing. di Roma n. 20228	Ordine Ing. di Roma n. 19861	Dott. Ing. Adriano Corcelli	- Ambiente
		Dott. Geol. Stefano Serangelli	- Geologia
		Dott. Ing. Enrico Mitiga	- Geotecnica
		Dott. Ing. Attilio Petralia	- Idraulica
		Dott. Ing. Gianfranco Lucani	- Strade
		Dott. Ing. Francesco Primieri	- Strade
		Geom. Claudio D'Arcangelo	- Strade
		Geom. Alessandro Faccarello	- Opere civili
		Geom. Carmelo Zema	- Espiranti
		Dott. Ing. Pierluigi Fabbro	- Interferenze
		Dott. Ing. Francesco Buzzi	- Impianti
		Geom. Stefano De Masi	- Computi e capitolati
		Geom. Marco Spinucci	- Sicurezza
		Dott. Arch. Roberto Roggi	- Sicurezza
<b>IL GEOLOGO</b>		<b>COORDINATORE PER LA SICUREZZA IN FASE DI PROGETTAZIONE</b>	
Dott. Geol. STEFANO SERANGELLI	Ordine Geol. Lazio n. 659	Dott. Arch. ROBERTO ROGGI	Ordine Architetti Prov. RM n° 10554
<b>IL RESPONSABILE DEL S.I.A.</b>		<b>RESPONSABILI DI SERVIZI INGEGNERIA</b>	
Dott. Ing. GINEVRA BERETTA	Ord. Ing. Prov. RM n. 33794	Dott. Ing. F.M. SOCCODATO	- Territorio
Dott. Ing. ADRIANA CORCELLI	Ord. Ing. Prov. RM n. 33794	Dott. Ing. A. MICHELI	- Geotecnica e Impianti
<b>COORDINATORE PER LA SICUREZZA IN FASE DI PROGETTAZIONE</b>		<b>RESPONSABILI DI SERVIZI INGEGNERIA</b>	
Dott. Arch. ROBERTO ROGGI	Ordine Architetti Prov. RM n° 10554	Dott. Ing. A. DEVOTFRANCESCHI	- Opere Civili
<b>VISTO: IL RESP. DEL PROCEDIMENTO</b>		Geom. F. QUONDAM	
Dott. Ing. ANTONIO SCALAMANDRE*		Geom. S. MAJETTA	
<b>PROTOCOLLO</b>	<b>DATA</b>		

**PROGETTO STRADALE**  
**RISOLUZIONE DEGLI ACCESSI – PLANIMETRIA CATASTALE**  
**TAV. 18 DI 20 ACCESSI DA km 182+500 AL km 183+500**

CODICE PROGETTO		NOME FILE		REVISIONE	SCALA:
PROGETTO	LIV. PROG. N. PROG.	V26ES00ESP001-20_A.dwg		A	1:2000
DIPCA09 D 1401		CODICE ELAB. V26ES00ESP001B			
C					
B					
A	EMISSIONE	FEBBRAIO 2015	C. ZEMA	C. ZEMA	F.M. SOCCODATO
REV.	DESCRIZIONE	DATA	REDATTO	VERIFICATO	APPROVATO