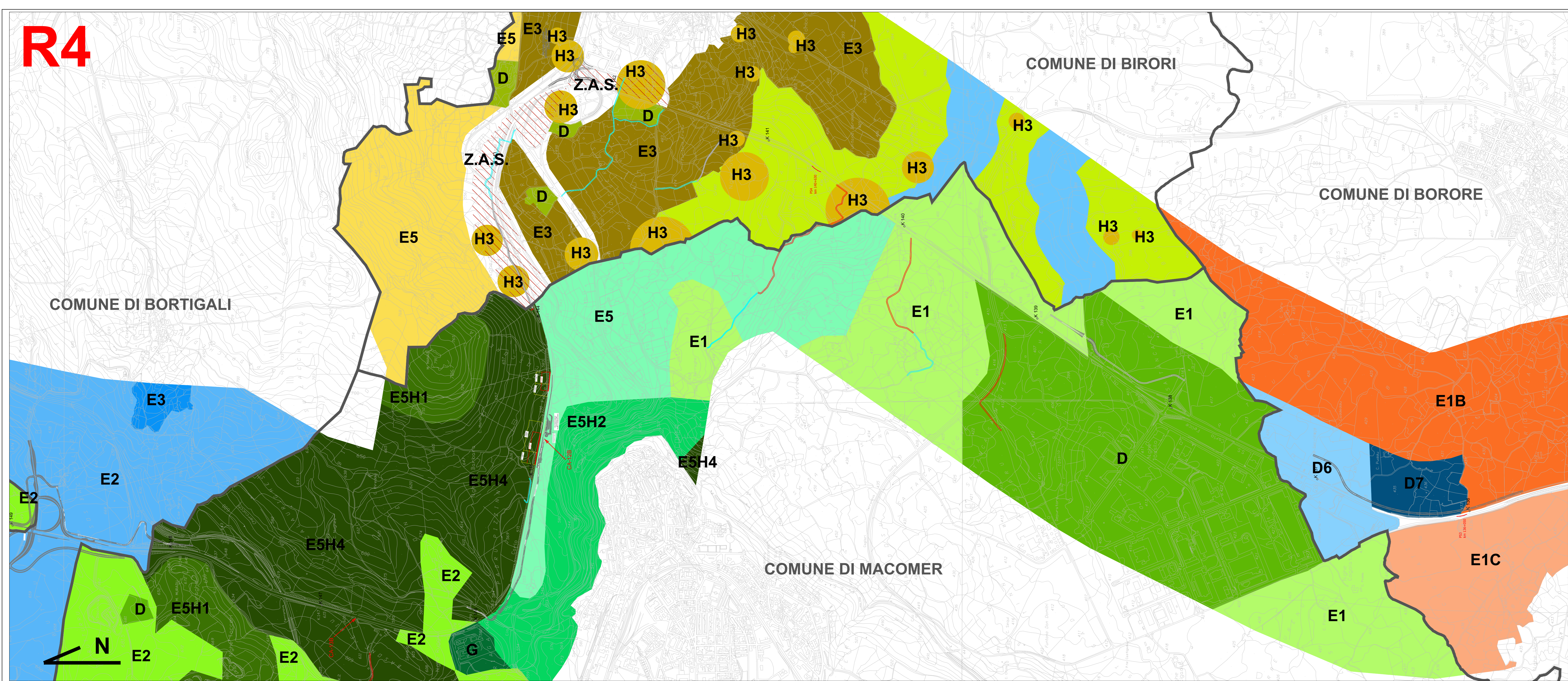


R4



LEGENDA

- Svincoli e viabilità di nuova realizzazione
- Interventi secondari: realizzazione nuova viabilità
- Interventi secondari: adeguamento viabilità esistente
- Limiti comunali

Zona A - Tessuto Urbano Storico

Zona B - Tessuto Urbano

Zona C - Espansioni

Zona D - Aree Commerciali e Produttive

Zona E - Aree Agricole

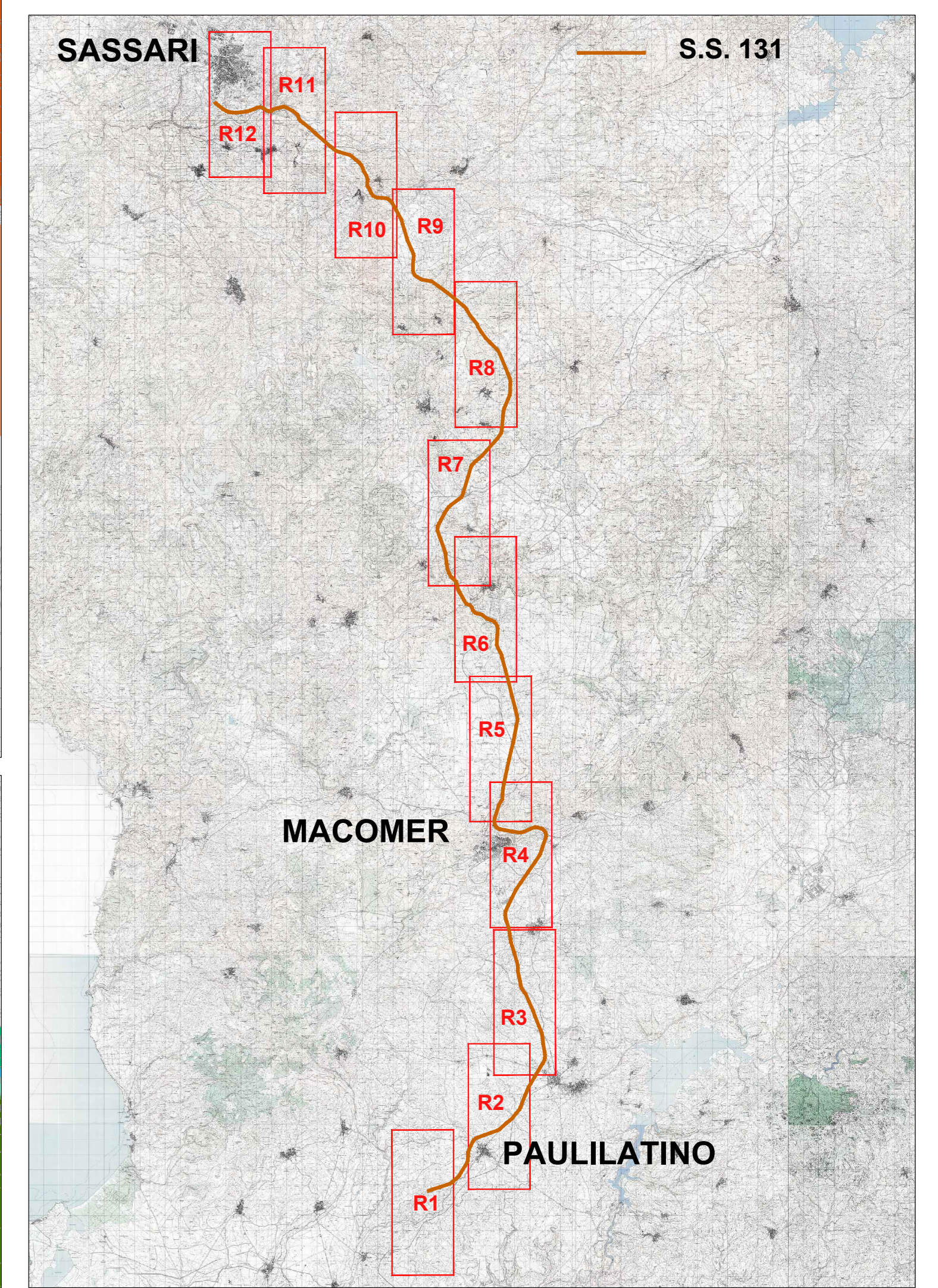
Zona F - Insediamenti Turistici

Zona G - Aree Strutturali

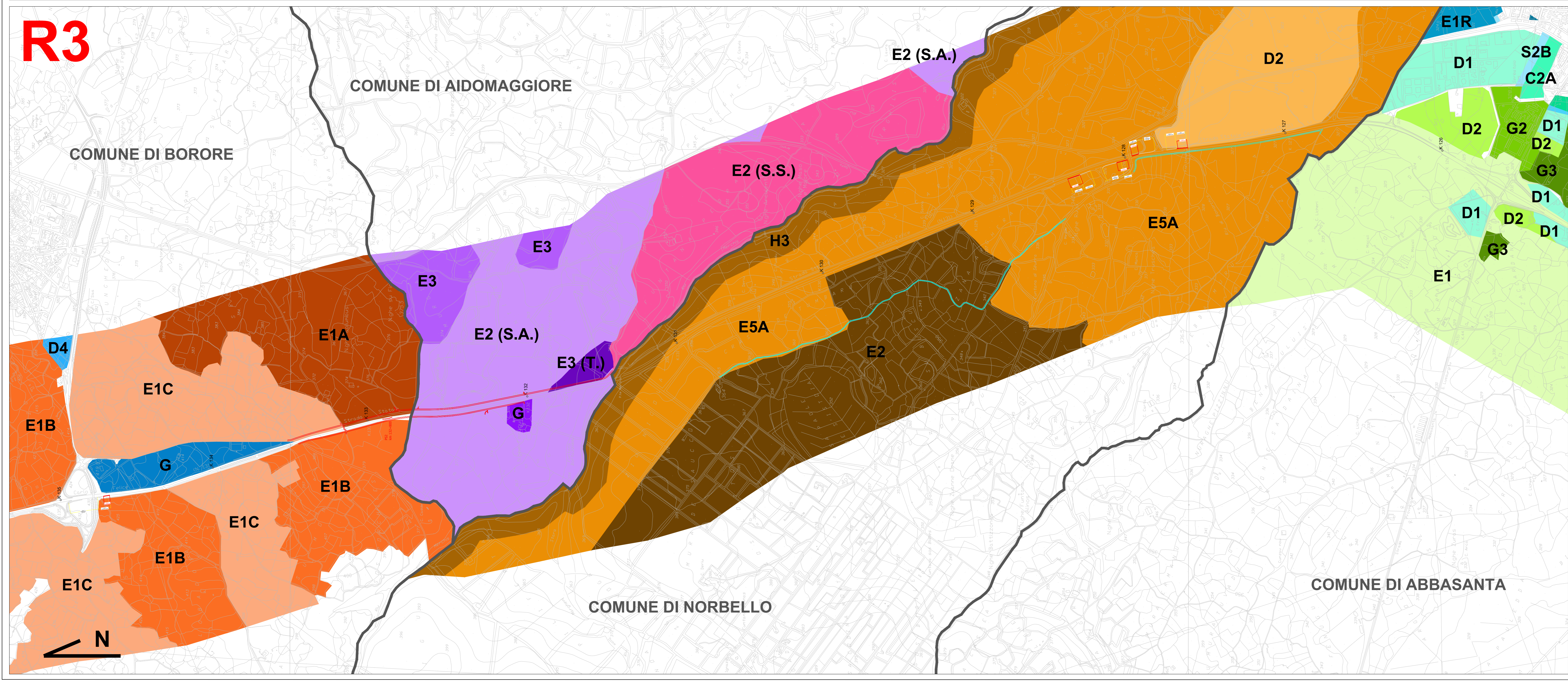
Zona H - Aree di Tutela

Zona S - Servizi

NOTE:
La presente carta è stata interamente ri-digitalizzata sovrapponendo gli interventi di progetto con le tavole di PUC ottenute dai Comuni.
Fare riferimento alle legende dei PUC riportate nel Quadro di Riferimento Programmatico per la descrizione delle sottozone.



R3



Anas SpA
Direzione Centrale Progettazione

S.S. 131 di "Carlo Felice"
Adeguamento e messa in sicurezza della S.S.131
dal km 108+300 al km 209+500
Risoluzione dei nodi critici - 1° e 2° stralcio

PROGETTO DEFINITIVO

PROGETTAZIONE: ANAS - DIREZIONE CENTRALE PROGETTAZIONE

| | | | |
|---|--|--|--|
| PROGETTISTI: Dott. Ing. CARLO BOSMAN Dott. Ing. CARLO BOSMAN Dott. Ing. CARLO BOSMAN Dott. Ing. CARLO BOSMAN | Dati: Ing. ACHILLE DEVOTIFRANCESCO Ordine Ing. di Roma n. 18449 Dott. Ing. CARLO BOSMAN Ordine Ing. di Roma n. 20228 | Dati: Ing. ACHILLE DEVOTIFRANCESCO Ordine Ing. di Roma n. 19116 Dott. Ing. CARLO BOSMAN Ordine Ing. di Roma n. 18861 | GRUPPO DI PROGETTAZIONE ANAS Dott. Ing. Carlo Bosman - Responsabile di progetto Dott. Ing. Gabriele Scicchitano - Cartografia Dott. Ing. Gianni Baretta - Ambiente Dott. Ing. Giuseppe Carallo - Ambiente Dott. Ing. Antonio Corallo - Ambiente Dott. Ing. Daniela Scicchitano - Geologia Dott. Ing. Enrico Miliari - Geologia Dott. Ing. Attilio Petralia - Idraulico Dott. Ing. Gianfranco Fenucci - Idraulico Dott. Ing. Francesco Pionetti - Strada Dott. Ing. Claudio Sotgiu - Strada Dott. Ing. Francesco Pionetti - Opere civili Dott. Ing. Pietro Sotgiu - Opere civili Dott. Ing. Carmelo Zeno - Impianti Dott. Ing. Renato Fadda - Impianti e capitolati Dott. Ing. Francesco Bazzi - Impianti e capitolati Dott. Ing. Marco Schiavoni - Sicurezza Dott. Ing. Roberto Vizzi - Sicurezza |
|---|--|--|--|

IL GEOLOGO:
Dott. Ing. STEFANO SPINAGHOLI
Dott. Ing. STEFANO SPINAGHOLI
Dott. Ing. STEFANO SPINAGHOLI

IL RESPONSABILE DEL S.I.A.:
Dott. Ing. ANTONIO SCLAMAGNONE
Dott. Ing. ANTONIO SCLAMAGNONE
Dott. Ing. ANTONIO SCLAMAGNONE

COORDINATORE PER LA SICUREZZA IN FASE DI PROGETTAZIONE:
Dott. Arch. ROSSANO RIGOLI
Dott. Arch. ROSSANO RIGOLI
Dott. Arch. ROSSANO RIGOLI

RESPONSABILI DI SERVIZI INGEGNERIA:
Dott. Ing. Fulvio Maria Saccoccato - Territorio
Dott. Ing. Antonino Miliari - Geologia e impianti
Dott. Ing. Achille Devotifranceschi - Opere civili
Dott. Ing. Fulvio Maria Saccoccato - Impianti e capitolati

PROTOCOLLO DATA

STUDIO DI IMPATTO AMBIENTALE
QUADRO DI RIFERIMENTO PROGRAMMATICO
CARTA DELLA PIANIFICAZIONE COMUNALE (QUADRANTI R3 E R4)
TAV 2/6

| | | | |
|-----------------|----------|-----------|----------|
| CODICE PROGETTO | NO. FILE | REVISIONE | SCALA: |
| DPCA09 | D1401 | A | 1:10.000 |

| | | | | | |
|------|-------------|---------------|-----------------|-----------------|-----------------|
| REV. | DESCRIZIONE | DATA | REDATTO | VERIFICATO | APPROVATO |
| C | | | | | |
| B | | | | | |
| A | EMISSIONE | Febbraio 2015 | Ing. A. Corallo | Ing. G. Baretta | Ing. Saccoccato |