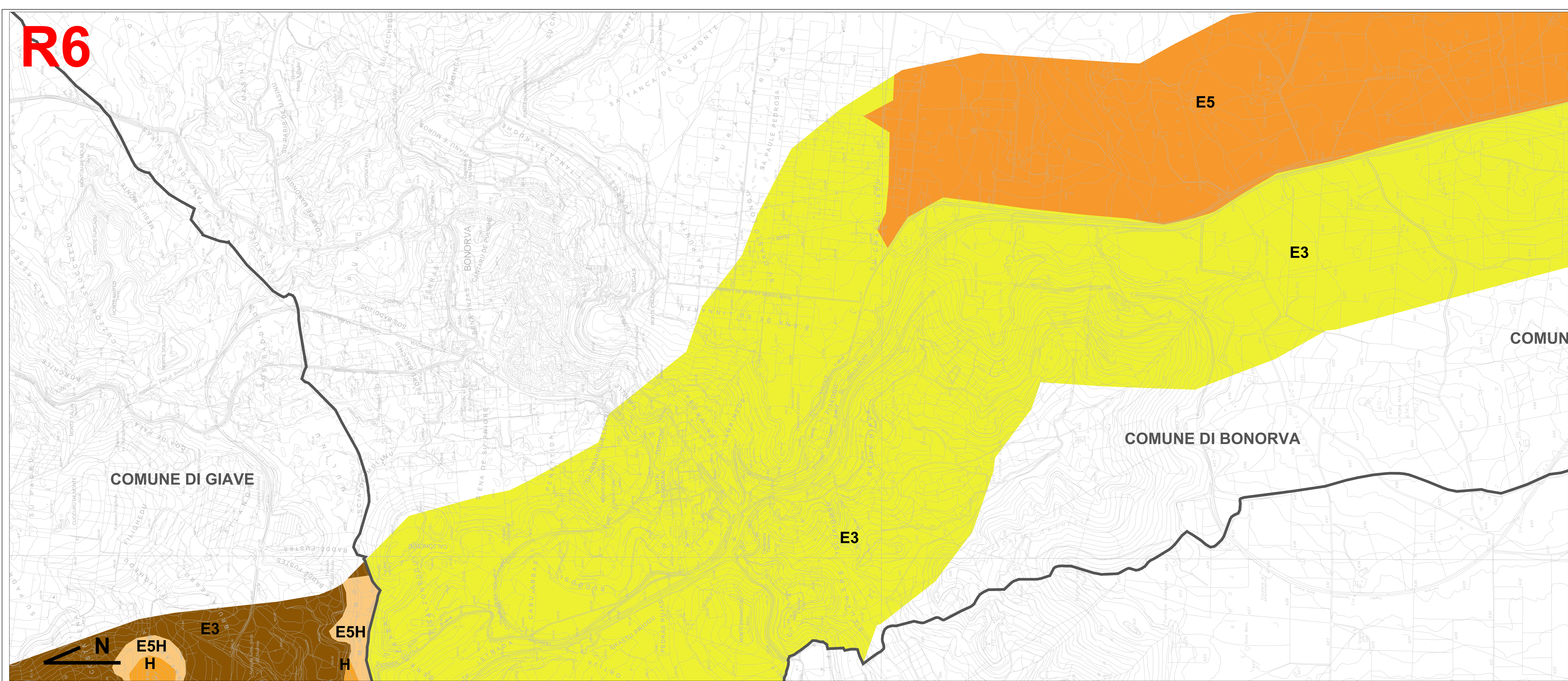


R6



LEGENDA

- Svincoli e viabilità di nuova realizzazione
- Interventi secondari: realizzazione nuova viabilità
- Interventi secondari: adeguamento viabilità esistente
- Limiti comunali

Zona A - Tessuto Urbano Storico

Zona B - Tessuto Urbano

Zona C - Espansioni

Zona D - Aree Commerciali e Produttive

Zona E - Aree Agricole

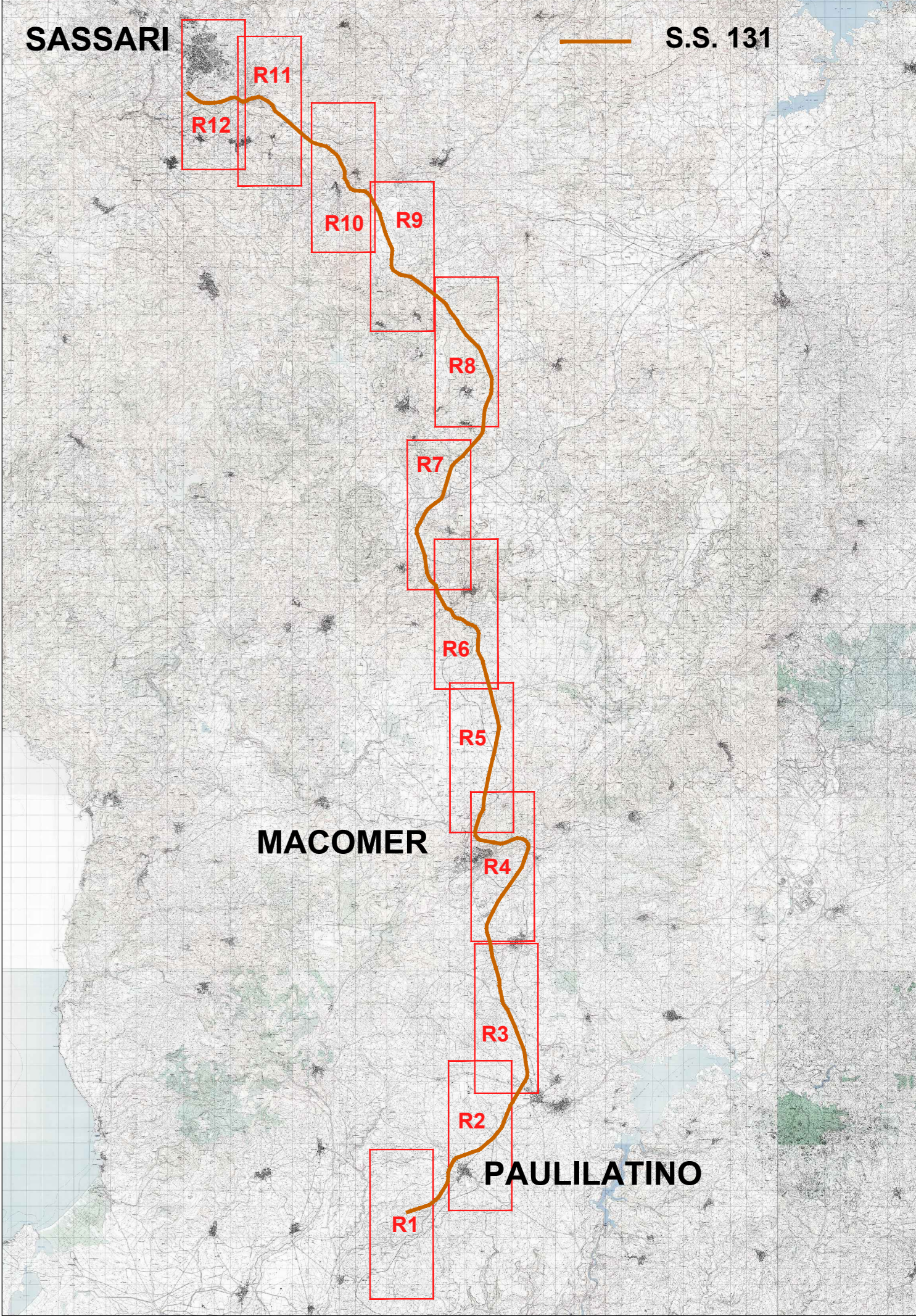
Zona F - Insediamenti Turistici

Zona G - Aree Strutturali

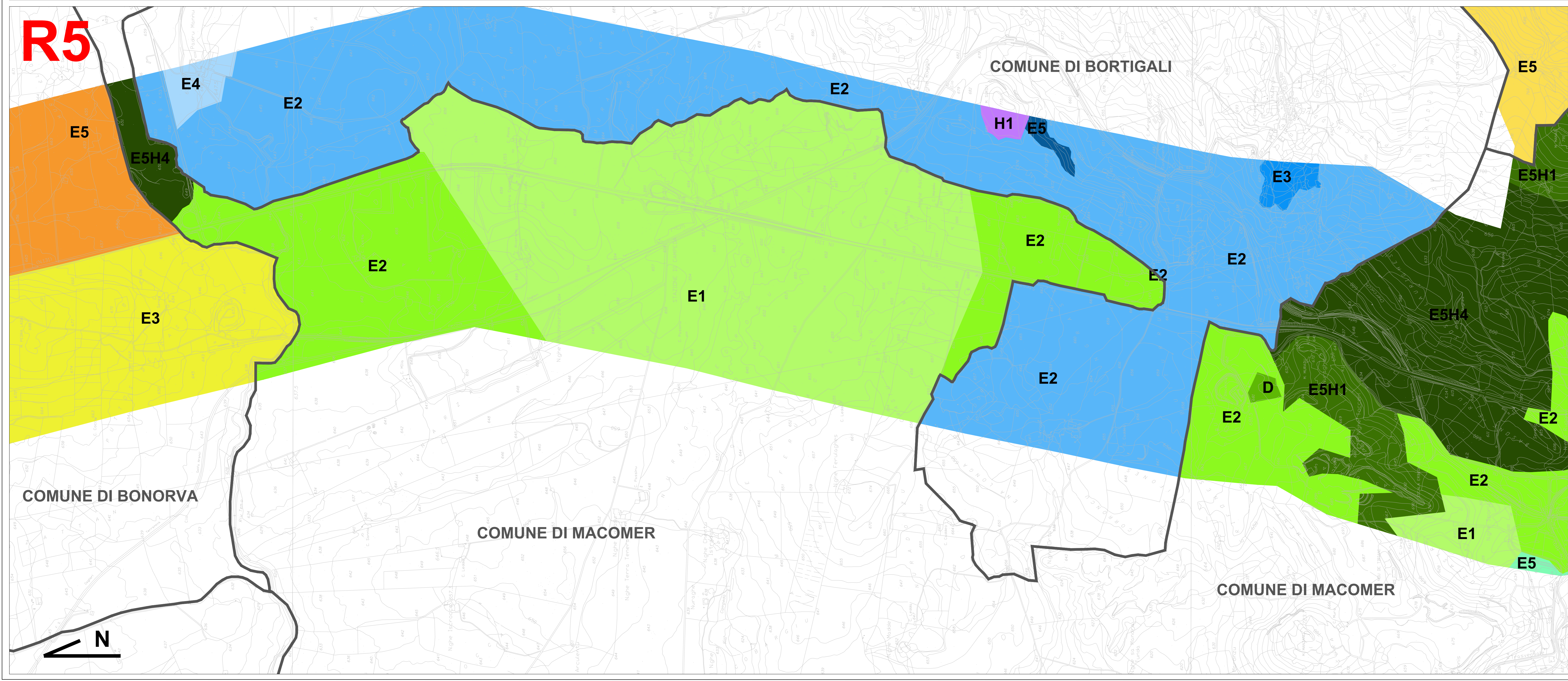
Zona H - Aree di Tutela

Zona S - Servizi

NOTE:
 La presente carta è stata interamente ri-digitalizzata sovrapponendo gli interventi di progetto con le tavole di PUC ottenute dai Comuni.
 Fare riferimento alle legende dei PUC riportate nel Quadro di Riferimento Programmatico per la descrizione delle sottozone.



R5



Anas SpA
 Direzione Centrale Progettazione

S.S. 131 di "Carlo Felice"
 Adeguamento e messa in sicurezza della S.S.131
 dal km 108+300 al km 209+500
 Risoluzione dei nodi critici - 1° e 2° stralcio

PROGETTO DEFINITIVO

PROGETTAZIONE: ANAS - DIREZIONE CENTRALE PROGETTAZIONE

PROGETTISTI: Dott. Ing. CARLO BOSMAN Ordine Ing. di Roma n. 18449 Dott. Ing. DANIELI BERTINI Ordine Ing. di Roma n. 20228	Dati: Ing. ACHELE DEVOTFRANCESCO Ordine Ing. di Roma n. 19116 Dott. Ing. FULVIO ANTONI SOCCOCCATO Ordine Ing. di Roma n. 18861	GRUPPO DI PROGETTAZIONE ANAS: Dott. Ing. Carlo Busman - Responsabile di progetto Dott. Ing. Gabriele Silvestri - Cartografia Dott. Ing. Gianni Baretta - Ambiente Dott. Ing. Giuseppe Carlini - Acustica Dott. Ing. Antonio Corbelli - Ambiente Dott. Ing. Daniela Scarpignat - Geologia Dott. Ing. Enrico Miliari - Geotecnica Dott. Ing. Alessandro Pizzoni - Idraulico Dott. Ing. Giuseppe Scarpignat - Strada Dott. Ing. Francesco Pizzoni - Strada Dott. Ing. Claudio Scarpignat - Strada Dott. Ing. Alessandro Pizzoni - Opere civili Dott. Ing. Roberto Scarpignat - Opere civili Dott. Ing. Carmelo Zeno - Esplosivi Dott. Ing. Francesco Bazzi - Impianti Dott. Ing. Roberto Scarpignat - Infrastrutture e capisaldi Dott. Ing. Marco Spinaucci - Sicurezza Dott. Ing. Roberto Scarpignat - Sicurezza
--	--	---

IL GEOLOGO:
 Dott. Ing. STIVANO SPINAUCCI
 Ordine Geol. Lazio n. 659

IL RESPONSABILE DEL S.I.A.:
 Dott. Ing. ADRIANA CORCELLI
 Ord. Ing. Prov. AR n. 24524

COORDINATORE PER LA SICUREZZA IN FASE DI PROGETTAZIONE:
 Dott. Arch. ROBERTO SCARPIGNAT
 Ordine Architetti Prov. AR n. 10554

VISTO: IL RESP. DEL PROCEDIMENTO
 Dott. Ing. ANTONIO SCALAMAGNÈ

PROTOCOLLO DATA

STUDIO DI IMPATTO AMBIENTALE
QUADRO DI RIFERIMENTO PROGRAMMATICO
CARTA DELLA PIANIFICAZIONE COMUNALE (QUADRANTI R5 E R6)
 TAV. 3/6

CODICE PROGETTO	NO. FILE	REVISIONE	SCALA:
PROGETTO: DPCA09	ELAB: D1401	A	1:10.000

REV.	DESCRIZIONE	DATA	REDATTO	VERIFICATO	APPROVATO
C					
B					
A	EMISSIONE	Febbraio 2015	Ing. A. Corbelli	Ing. G. Baretta	Ing. Scoccato