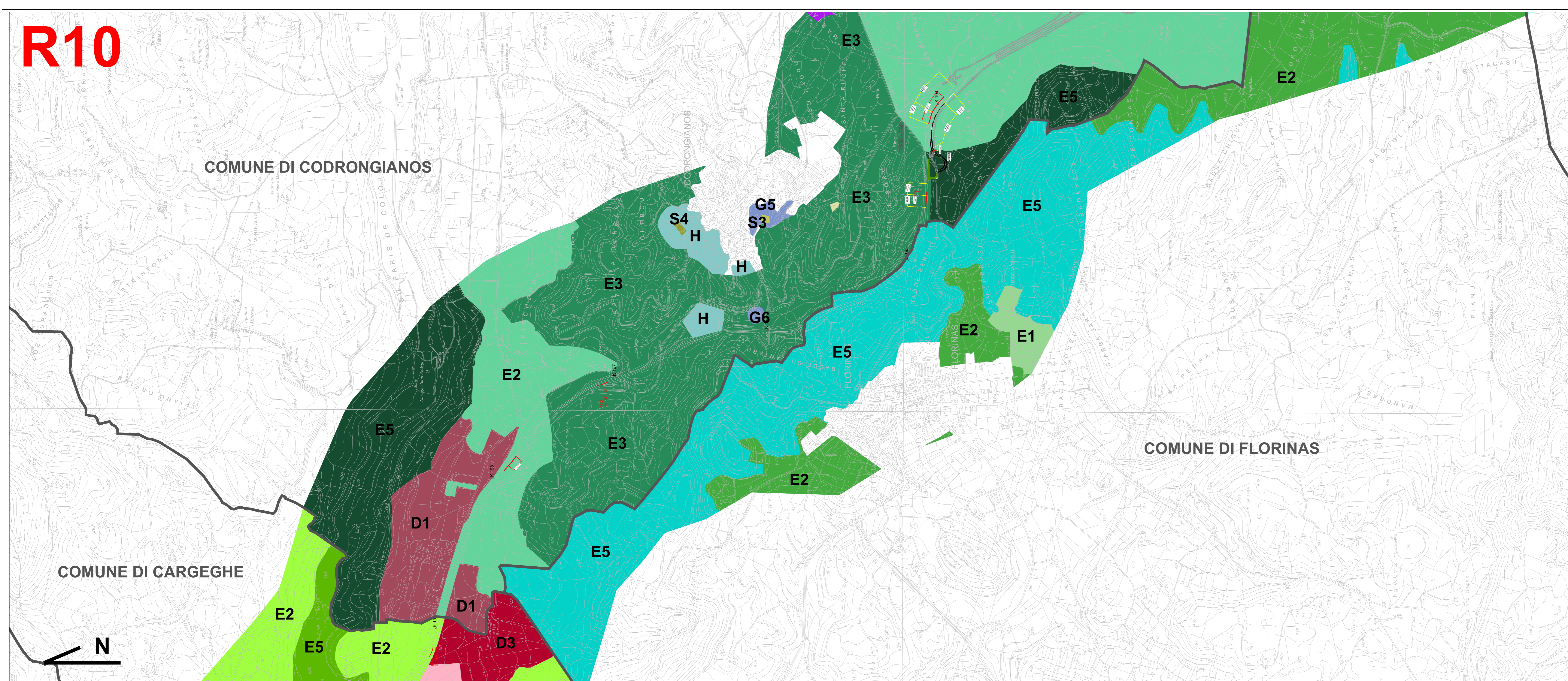


R10



LEGENDA

- Svincoli e viabilità di nuova realizzazione
- Interventi secondari: realizzazione nuova viabilità
- Interventi secondari: adeguamento viabilità esistente
- Limiti comunali

Zona A - Tessuto Urbano Storico

Zona B - Tessuto Urbano

Zona C - Espansioni

Zona D - Aree Commerciali e Produttive

Zona E - Aree Agricole

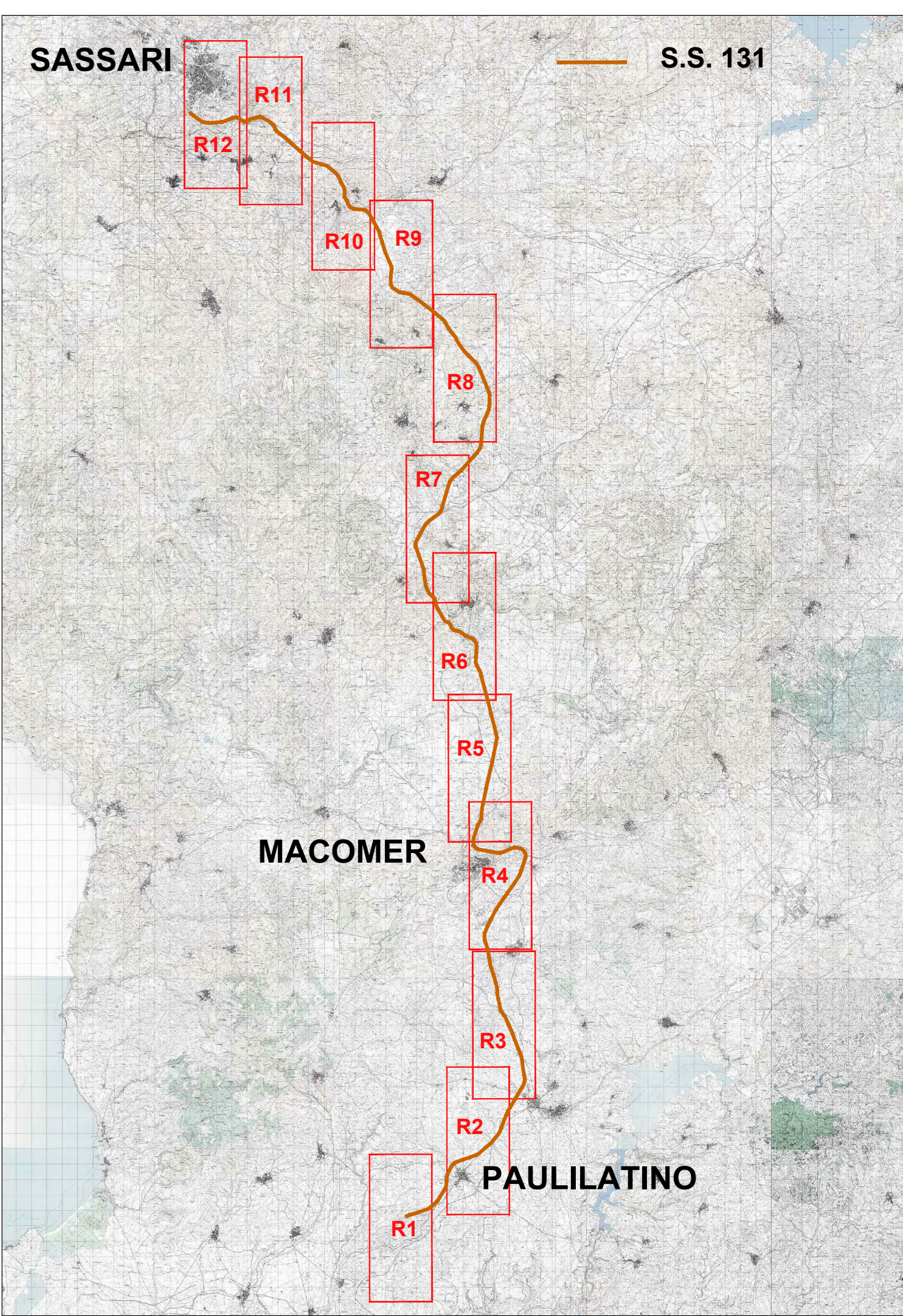
Zona F - Insediamenti Turistici

Zona G - Aree Strutturali

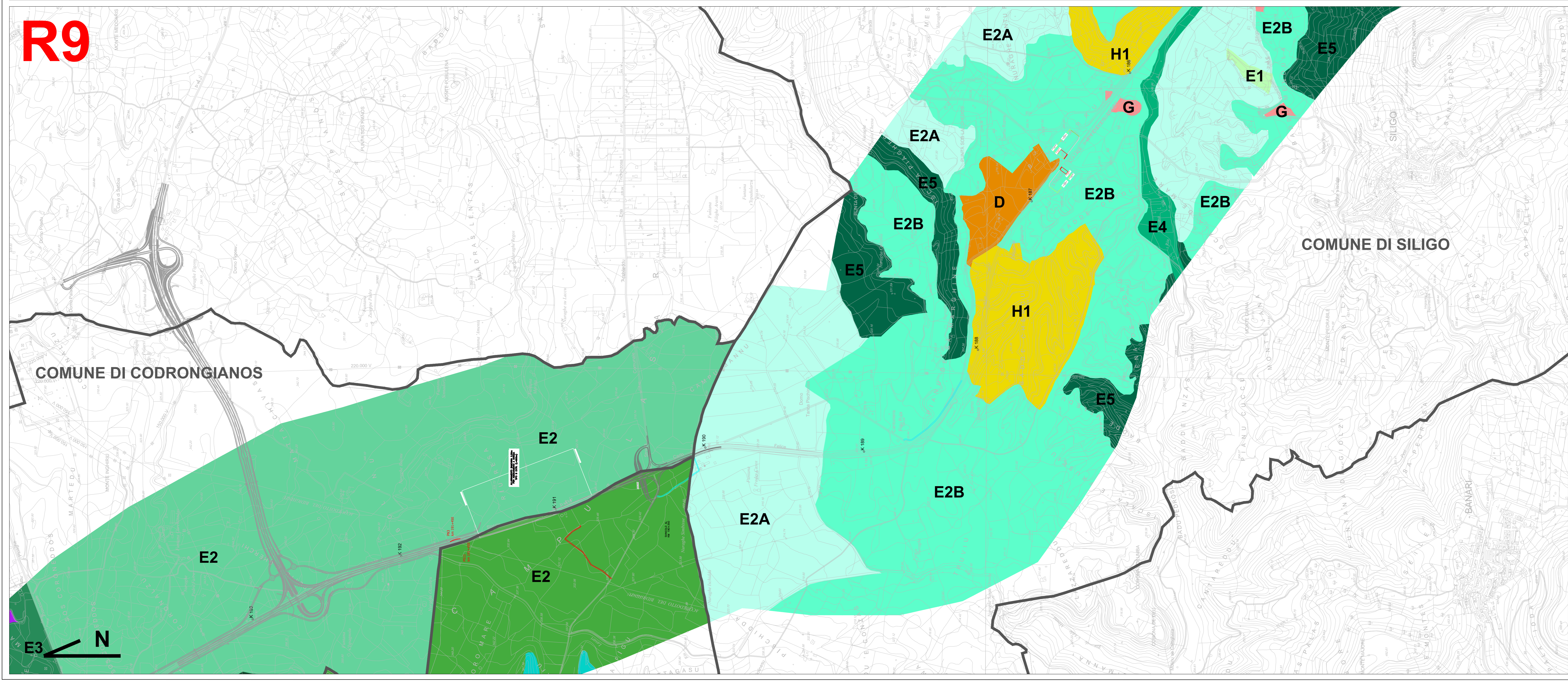
Zona H - Aree di Tutela

Zona S - Servizi

NOTE:
 La presente carta è stata interamente ri-digitalizzata sovrapponendo gli interventi di progetto con le tavole di PUC ottenute dai Comuni.
 Fare riferimento alle legende del PUC riportate nel Quadro di Riferimento Programmatico per la descrizione della sottostazione.
 Le aree "bianche" fanno riferimento a zone militari o ad aree ricadenti in piani particolareggiati.



R9



Anas SpA
 Direzione Centrale Progettazione

S.S. 131 di "Carlo Felice"
 Adeguamento e messa in sicurezza della S.S.131
 dal km 108+300 al km 209+500
 Risoluzione dei nodi critici - 1° e 2° stralcio

PROGETTO DEFINITIVO

PROGETTAZIONE: ANAS - DIREZIONE CENTRALE PROGETTAZIONE

PROGETTISTI: Dott. Ing. CARLO ROMAN Ordine Ing. di Roma n. 18449 Dott. Ing. DANIELE BERTINI Ordine Ing. di Roma n. 20228	Dati: Ing. ACHILLE DEVOTFRANCESCHI Ordine Ing. di Roma n. 19116 Dott. Ing. FILIPPO ANNA SACCOCCHIO Ordine Ing. di Roma n. 18861	GRUPPO DI PROGETTAZIONE ANAS: Dott. Ing. Carlo Busman - Responsabile di progetto Dott. Ing. Gabriele Sironi - Cartografia Dott. Ing. Clelia Baretta - Ambiente Dott. Ing. Giuseppe Carallo - Acustica Dott. Ing. Antonio Corrali - Ambiente Dott. Ing. Daniela Scarpigni - Geologia Dott. Ing. Enrico Miliari - Idraulico Dott. Ing. Gianfranco Fozzari - Strade Dott. Ing. Francesco Pionetti - Strade Dott. Ing. Claudio Scarpigni - Strade Dott. Ing. Alessandro Piccinetti - Opere civili Dott. Ing. Roberto Manti - Opere civili Dott. Ing. Carmelo Zeno - Esplosivi Dott. Ing. Gianluigi Fadda - Infrastrutture Dott. Ing. Francesco Bazzi - Impianti Dott. Ing. Stefano De Masi - Sicurezza e capisaldi Dott. Ing. Marco Spasucci - Sicurezza Dott. Ing. Roberto Maggi - Sicurezza
---------------------------------------------------------------------------------------------------------------------------------------------	-------------------------------------------------------------------------------------------------------------------------------------------------	--------------------------------------------------------------------------------------------------------------------------------------------------------------------------------------------------------------------------------------------------------------------------------------------------------------------------------------------------------------------------------------------------------------------------------------------------------------------------------------------------------------------------------------------------------------------------------------------------------------------------------------------------------------------------------------------------------------------------------------------------------------------------------------------------------------------------------------------------------

COORDINATORE PER LA SICUREZZA IN FASE DI PROGETTAZIONE:
 Dott. Arch. ROBERTO RIGGI
 Ordine Architetti Prov. Av. n. 10554
 Dott. Arch. Roberto Maggi

RESPONSABILI DI SERVIZI INGEGNERIA:
 Dott. Ing. Fulvio Maria Saccocchio - Territorio
 Dott. Ing. Antonino Miliari - Geotecnica e impianti
 Dott. Ing. Achille Devotfranceschi - Opere civili
 Dott. Ing. Fabio Sironi - Impianti e capisaldi

PROTOCOLLO DATA

STUDIO DI IMPATTO AMBIENTALE
QUADRO DI RIFERIMENTO PROGRAMMATICO
CARTA DELLA PIANIFICAZIONE COMUNALE (QUADRANTI R9 E R10)
TAV 5/6

CODICE PROGETTO	NOV. FILE	REVISIONE	SCALA:
PROGETTO	DATA		
DIPCA09	D 14 01	14011A12AMBCT10	A 1:10.000

C				
B				
A	EMISSIONE	Febbraio 2015	Ing. A. Corrali	Ing. G. Baretta
REV.	DESCRIZIONE	DATA	REDATTO	VERIFICATO
				APPROVATO