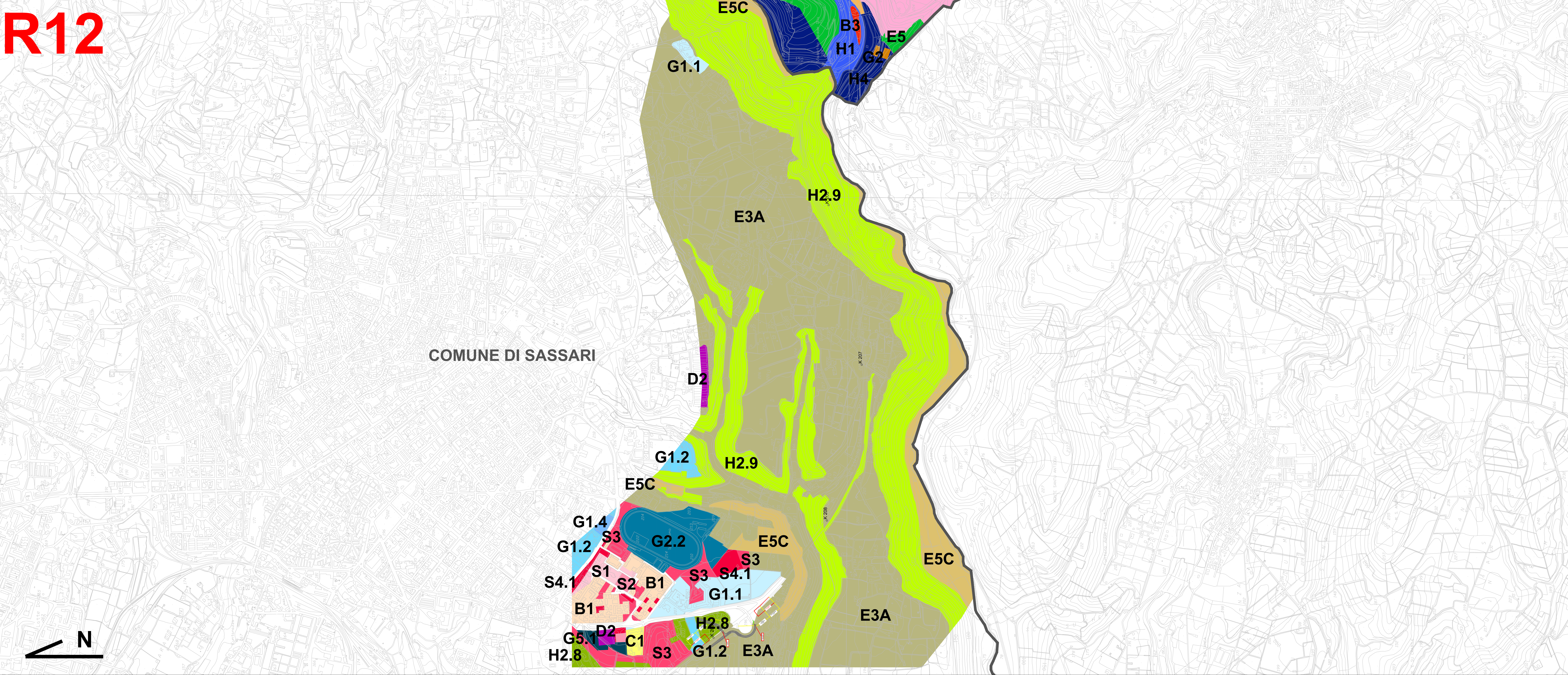
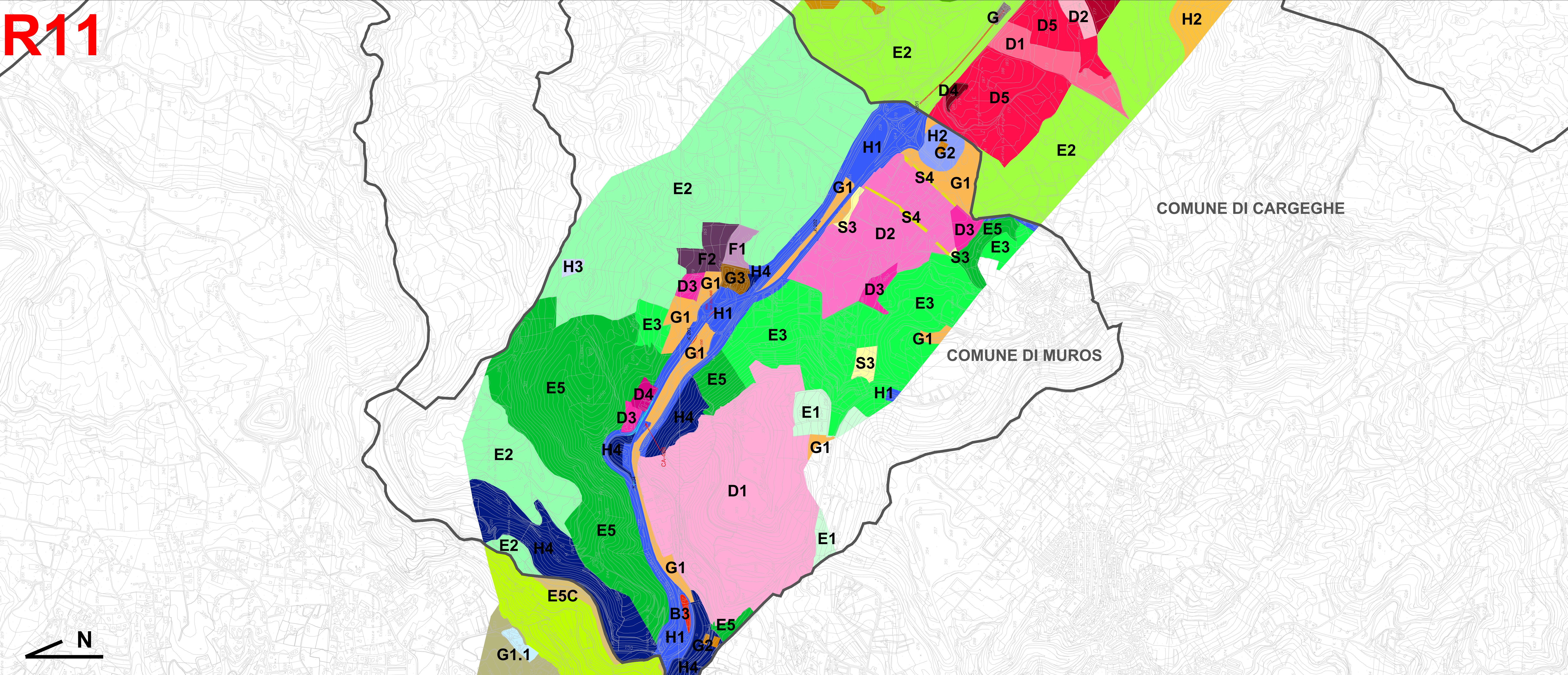


# R12



# R11



**LEGENDA**

- Svincoli e viabilità di nuova realizzazione
- Interventi secondari: realizzazione nuova viabilità
- Interventi secondari: adeguamento viabilità esistente
- Limiti comunali

**Zona A - Tessuto Urbano Storico**

**Zona B - Tessuto Urbano**

**Zona C - Espansioni**

**Zona D - Aree Commerciali e Produttive**

**Zona E - Aree Agricole**

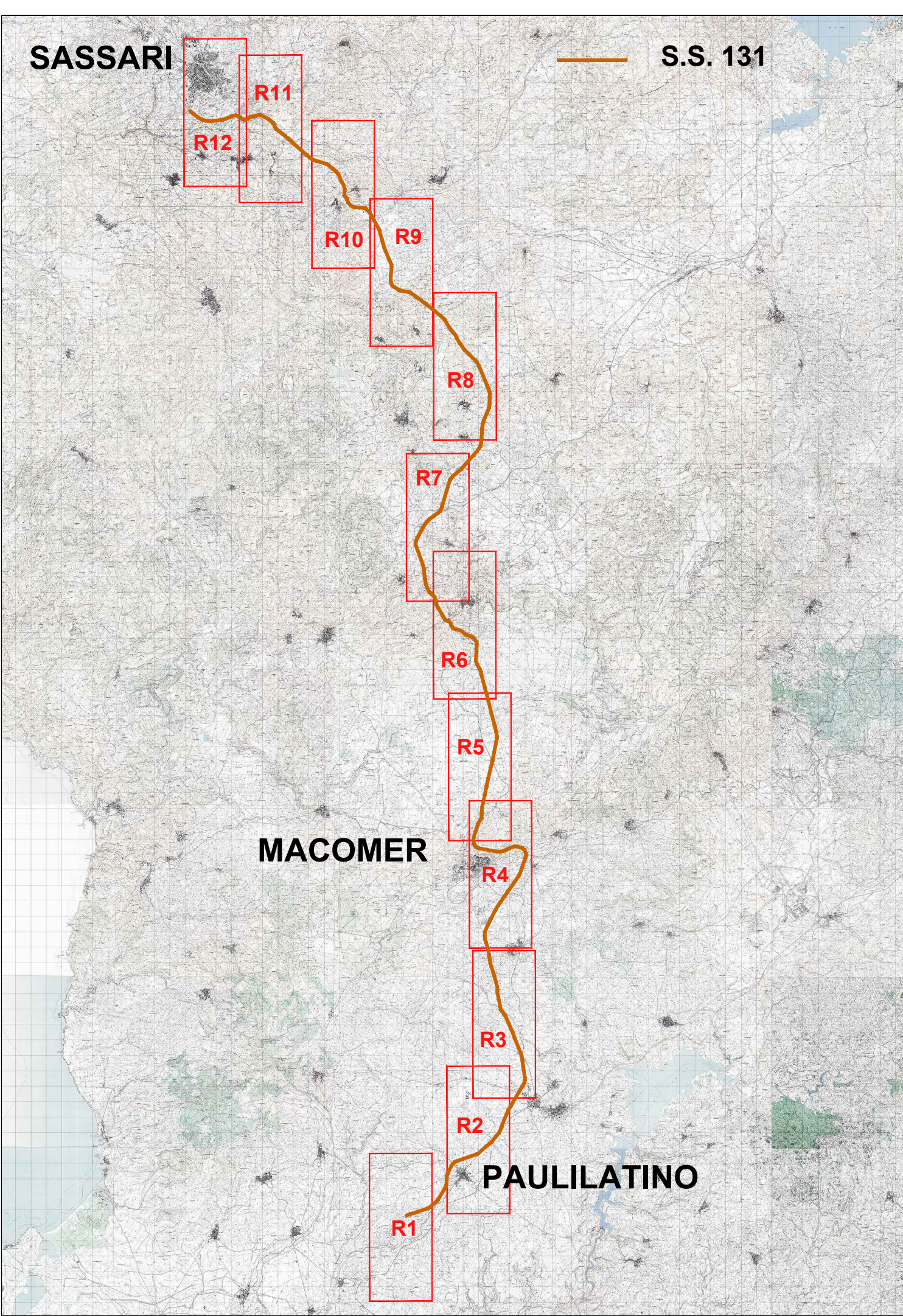
**Zona F - Insiediamenti Turistici**

**Zona G - Aree Strutturali**

**Zona H - Aree di Tutela**

**Zona S - Servizi**

**NOTE:**  
La presente carta è stata interamente ri-digitalizzata sovrapponendo gli interventi di progetto con le tavole di PUC ottenute dai Comuni.  
Fare riferimento alle legende del PUC riportate nel Quadro di Riferimento Programmatico per la descrizione delle sottozone.



**ANAS SpA**  
Direzione Centrale Progettazione

**S.S. 131 di "Carlo Felice"**  
Adeguamento e messa in sicurezza della S.S.131  
dal km 108+300 al km 209+500  
Risoluzione dei nodi critici - 1° e 2° stralcio

**PROGETTO DEFINITIVO**

**PROGETTAZIONE: ANAS - DIREZIONE CENTRALE PROGETTAZIONE**

<b>PROGETTISTI:</b> Dott. Ing. CARLO BOSMAN Dott. Ing. DANIELE BERTINI Dott. Ing. FULVIO ANTONI SOCCOCCATO	<b>DIRETTORE GENERALE:</b> Dott. Ing. CARLO BOSMAN Dott. Ing. DANIELE BERTINI Dott. Ing. FULVIO ANTONI SOCCOCCATO	<b>GRUPPO DI PROGETTAZIONE ANAS:</b> Dott. Ing. Carlo Bosman Dott. Ing. Giovanni Baretta Dott. Ing. Giuseppe Corallo Dott. Ing. Antonio Corallo Dott. Ing. Daniela Scarpone Dott. Ing. Enrico Miliotti Dott. Ing. Attilio Petrella Dott. Ing. Giuseppe Scarpone Dott. Ing. Francesco Pionetti Dott. Ing. Claudio Scarpone Dott. Ing. Alessandro Piccinetti Dott. Ing. Giancarlo Scarpone Dott. Ing. Carmelo Zeno Dott. Ing. Pierluigi Fadda Dott. Ing. Francesco Bazzi Dott. Ing. Stefano Di Masi Dott. Ing. Marco Schiavoni Dott. Ing. Roberto Maggi	<b>RESPONSABILI DI SERVIZIO:</b> Dott. Ing. Fulvio Maria Socco Dott. Ing. Antonino Sciammare'
---	--	---	---

**PROTOCOLLO** DATA

**STUDIO DI IMPATTO AMBIENTALE**  
QUADRO DI RIFERIMENTO PROGRAMMATICO  
CARTA DELLA PIANIFICAZIONE COMUNALE (QUADRANTI R11 E R12)  
TAV 6/6

CODICE PROGETTO	NOME FILE	REVISIONE	SCALA:
PROGETTO: DPCA09 D 14 01	DPCA09_D_1401_001_AMB_C11_AMB	A	1:10.000

REV.	DESCRIZIONE	DATA	REDATTO	VERIFICATO	APPROVATO
C					
B					
A	EMISSIONE	Febbraio 2015	Ing. A. Coralli	Ing. G. Baretta	Ing. Socco