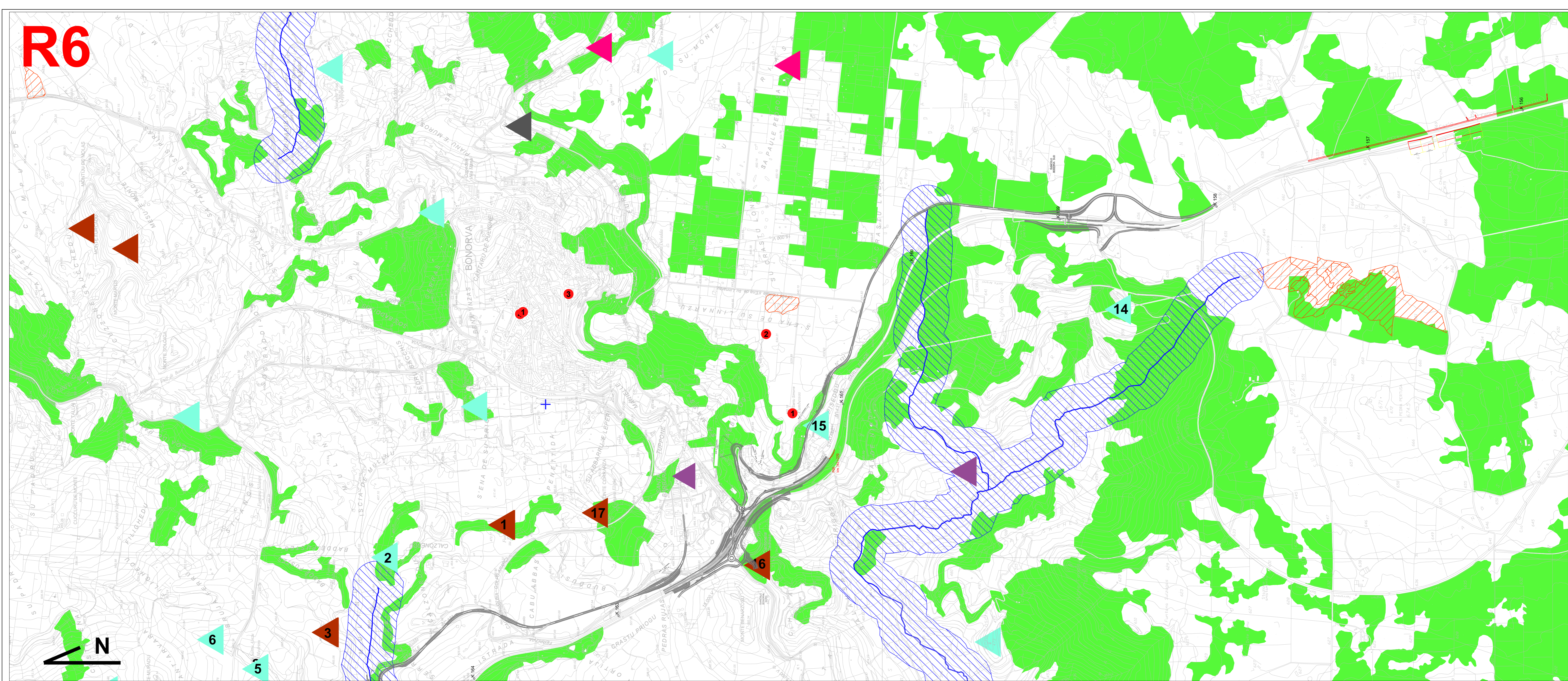


R6



**LEGENDA**

- Svincoli e viabilità di nuova realizzazione
- Interventi secondari: realizzazione nuova viabilità
- Interventi secondari: adeguamento viabilità esistente

**ASSETTO AMBIENTALE**  
 Beni Paesaggistici Ambientali ex art. 143 D. Lgs. n° 42/04 e succ. mod.

- Fascia di rispetto dei corsi d'acqua (150 metri)
- Aree boscate
- Aree incendiate
- Grotte, caverne

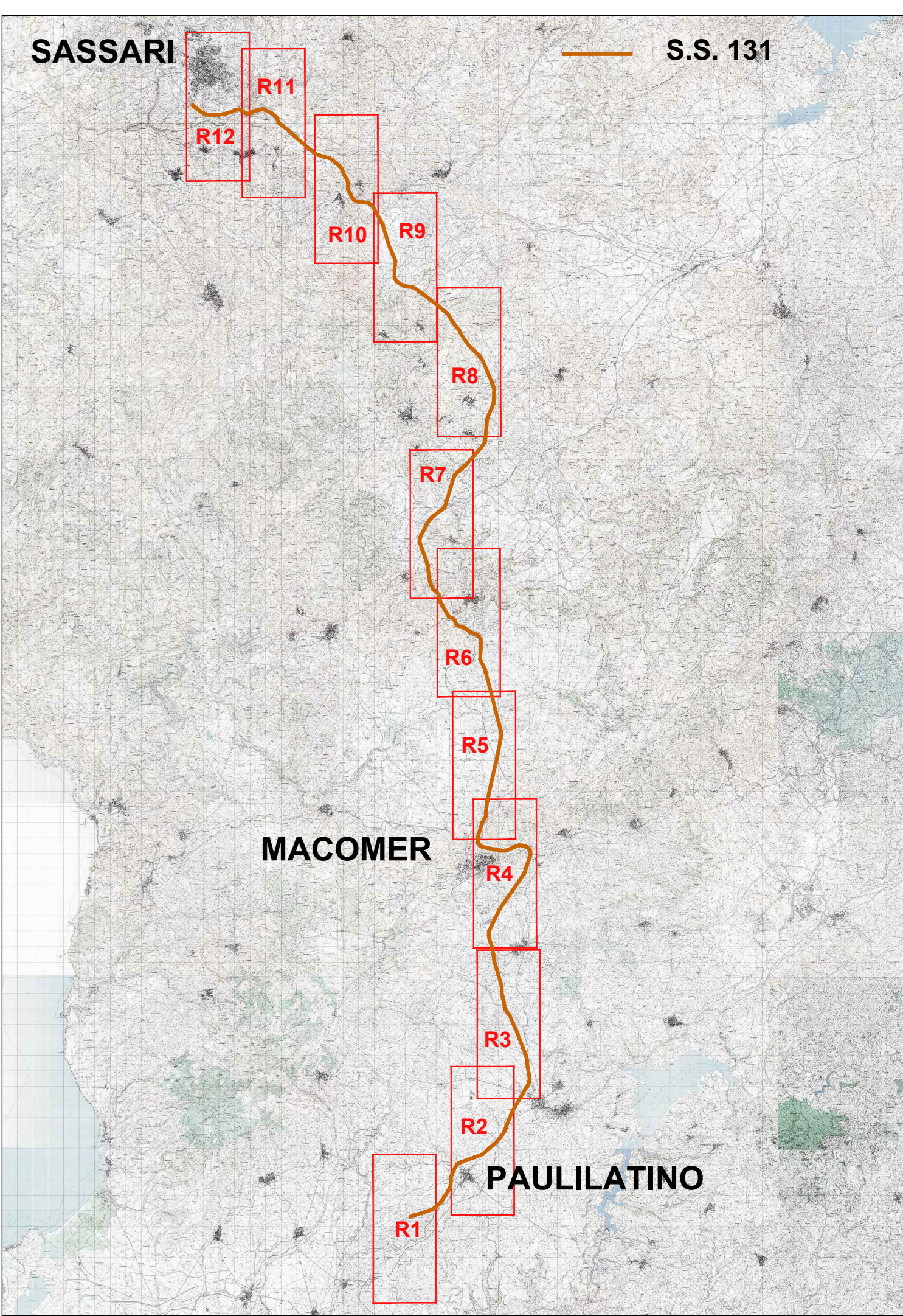
**ASSETTO STORICO CULTURALE (\*)**  
 Beni Paesaggistici ex art. 136 e 142 D. Lgs. n° 42/04 e succ. mod.

- Chiesa
- Dolmen
- Necropoli
- Nuraghe
- Villaggio
- Pinnetta
- Tomba del Giganti

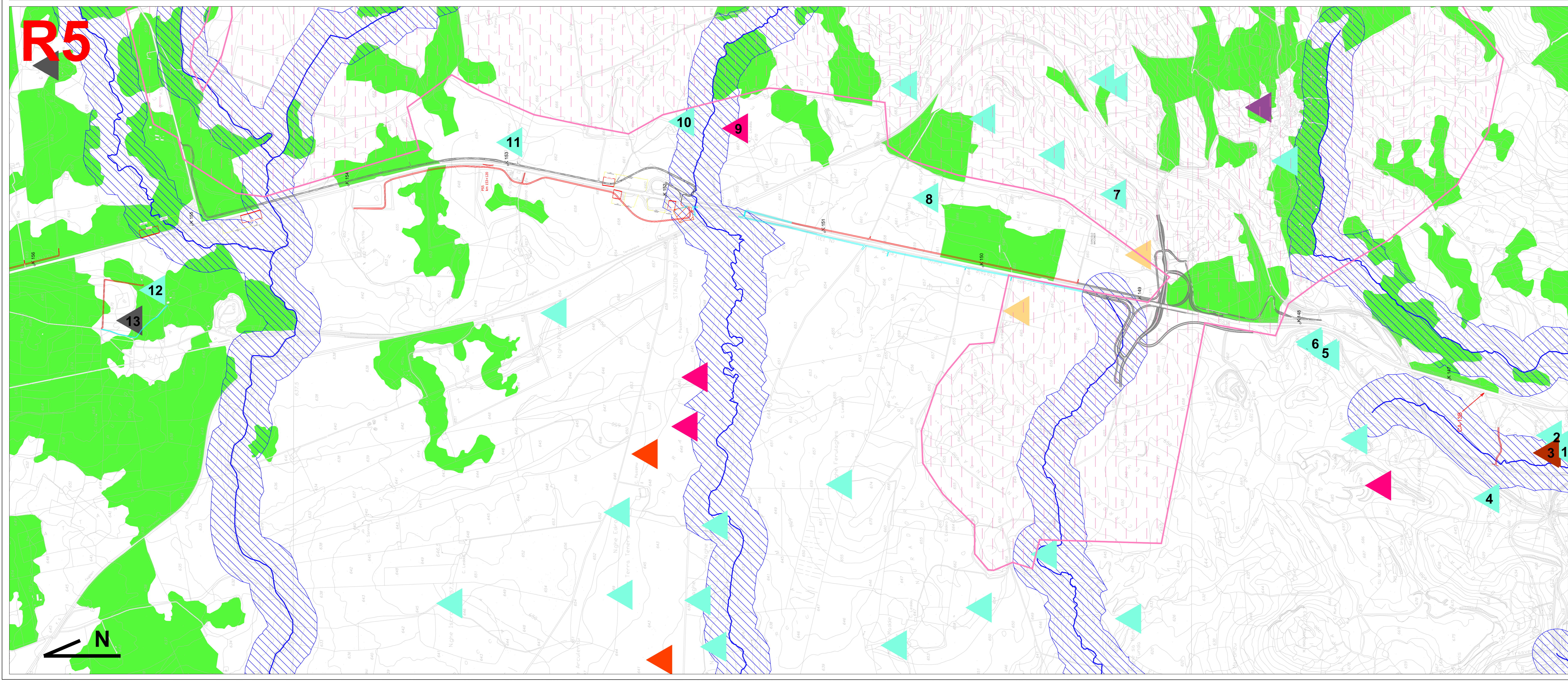
(\*) I Beni Paesaggistici numerati sono descritti in Appendice 1 del Quadro di Riferimento Programmatico

Vincolo idrogeologico\*\* (ai sensi del R.D. 3267/1923)

(\*\*) Il vincolo idrogeologico riportato è stato ricavato dal Piano Forestale Ambientale Regionale. Il vincolo idrogeologico, ancorché non cartografato, poiché non ancora disponibile una cartografia ufficiale, insiste sulle aree boscate appartenenti ad enti pubblici e sulle aree di "pericolosità fran" individuate nel P.A.I. e nel Piano Forestale Ambientale Regionale (ai quali si rimanda).



R5



**Anas SpA**  
 Direzione Centrale Progettazione

**S.S. 131 di "Carlo Felice"**  
 Adeguamento e messa in sicurezza della S.S.131  
 dal km 108+300 al km 209+500  
 Risoluzione dei nodi critici - 1° e 2° stralcio

**PROGETTO DEFINITIVO**

**PROGETTAZIONE:** ANAS - DIREZIONE CENTRALE PROGETTAZIONE

<b>PROGETTISTI:</b> Dott. Ing. CARLO BOSMAN Dott. Ing. DANIELE BERTINI Dott. Ing. FULVIO ANTONI SOCCOCCATO	<b>Diret. Ing. ADRIANO CORRELLI</b> Dott. Ing. FRAZIO ANTONI SOCCOCCATO	<b>GRUPPO DI PROGETTAZIONE ANAS:</b> Dott. Ing. Carlo Busman - Responsabile di progetto Dott. Ing. Gabriele Sironi - Cartografia Dott. Ing. Giovanni Baretta - Ambiente Dott. Ing. Giovanni Corbelli - Ambiente Dott. Ing. Adriano Corbelli - Ambiente Dott. Ing. Daniela Strangari - Geologia Dott. Ing. Enrico Miliari - Geologia Dott. Ing. Alberto Pettit - Idraulico Dott. Ing. Gianfranco Fenu - Idraulico Dott. Ing. Francesco Pionetti - Strada Dott. Ing. Claudio Diroscopo - Strada Dott. Ing. Alessandro Piccinetti - Opere civili Dott. Ing. Maria Antonia - Opere civili Dott. Ing. Camillo Zeno - Espansivo Dott. Ing. Pierluigi Padano - Impianto Dott. Ing. Francesco Bazzi - Impianto Dott. Ing. Stefano De Masi - Impianto Dott. Ing. Marco Spinucci - Sicurezza Dott. Ing. Roberto Vizzi - Sicurezza
---	--	--

**COORDINATORE PER LA SICUREZZA IN FASE DI PROGETTAZIONE:**  
 Dott. Arch. ROBERTO RIGGI  
 Ordine Architetti Prov. An. n° 10554

**RESPONSABILI DI SERVIZI INGEGNERIA:**  
 Dott. Ing. ANTONIO SCLAMMONE - Territorio  
 Dott. Ing. Fulvio Maria Soccodato - Infrastruttura e impianti  
 Dott. Ing. Antonino Miliari - Geotecnica e impianti  
 Dott. Ing. Achille Diabuforneschi - Opere Civili  
 Dott. Ing. Sergio Mignani - Impianti e capitolati

**PROTOCOLLO** DATA

**STUDIO DI IMPATTO AMBIENTALE**  
**QUADRO DI RIFERIMENTO PROGRAMMATICO**  
 CARTA DEI VINCOLI E DELLE TUTELE (QUADRANTI R5 E R6)  
 TAV 3/6

CODICE PROGETTO	NOV. FILE	REVISIONE	SCALA:
PROGETTO	DPCAR_D_141_01_013_AMB_C13_016		1:10.000
DIPCA09	D 14101	CODICE T001A13AMBCT03	A

REV.	DESCRIZIONE	DATA	REDATTO	VERIFICATO	APPROVATO
C					
B					
A	EMISSIONE	Febbraio 2015	Ing. A. Corbelli	Ing. G. Baretta	Ing. Soccodato