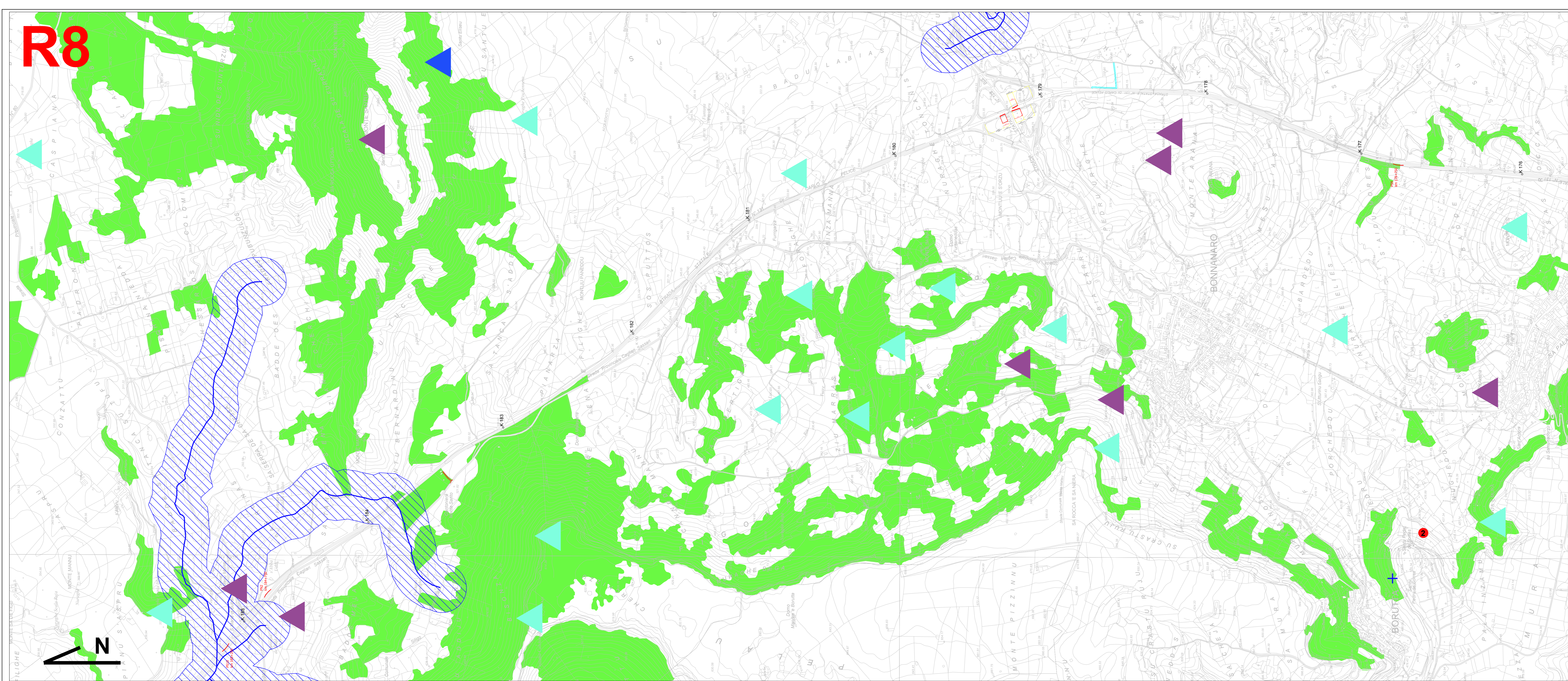
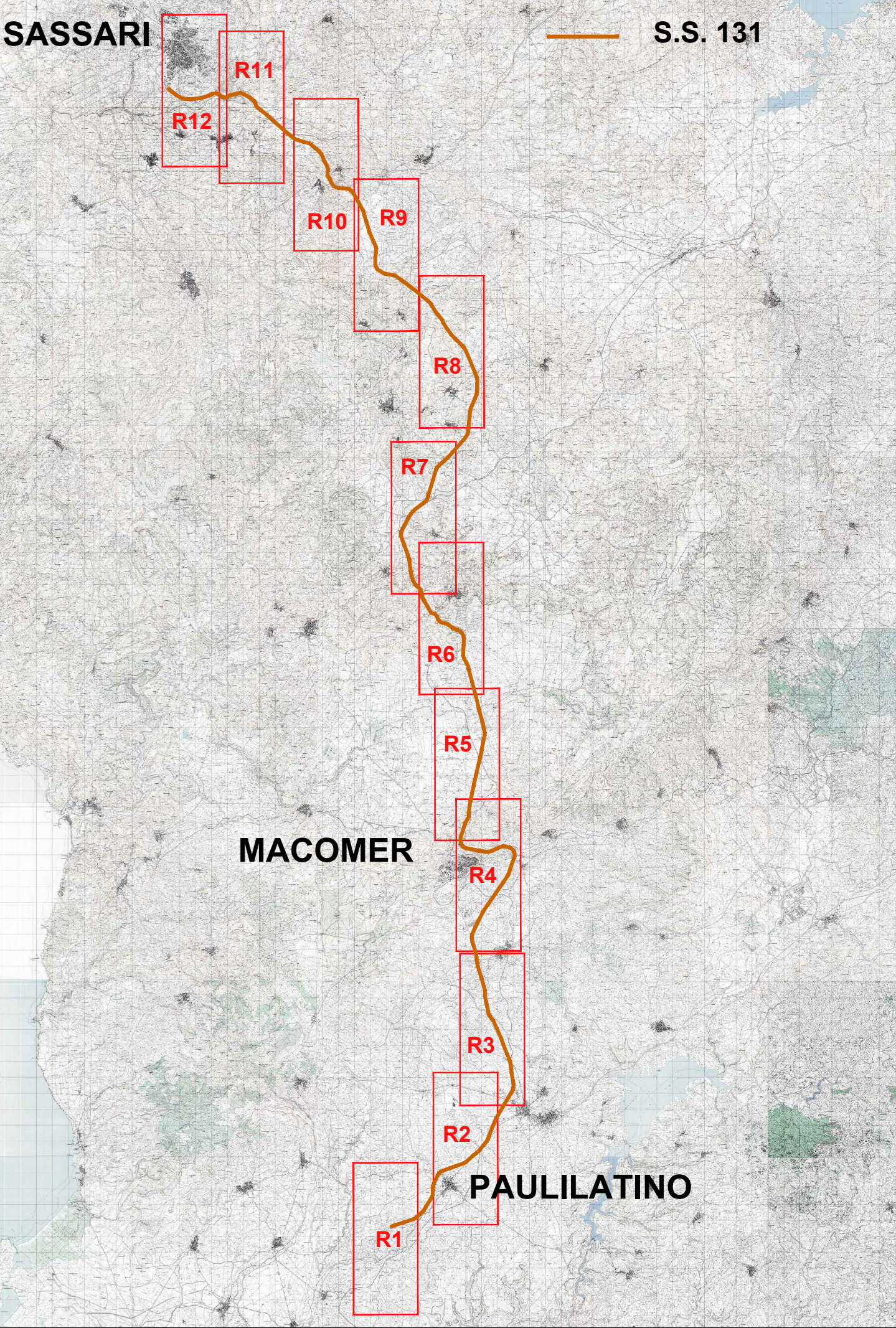
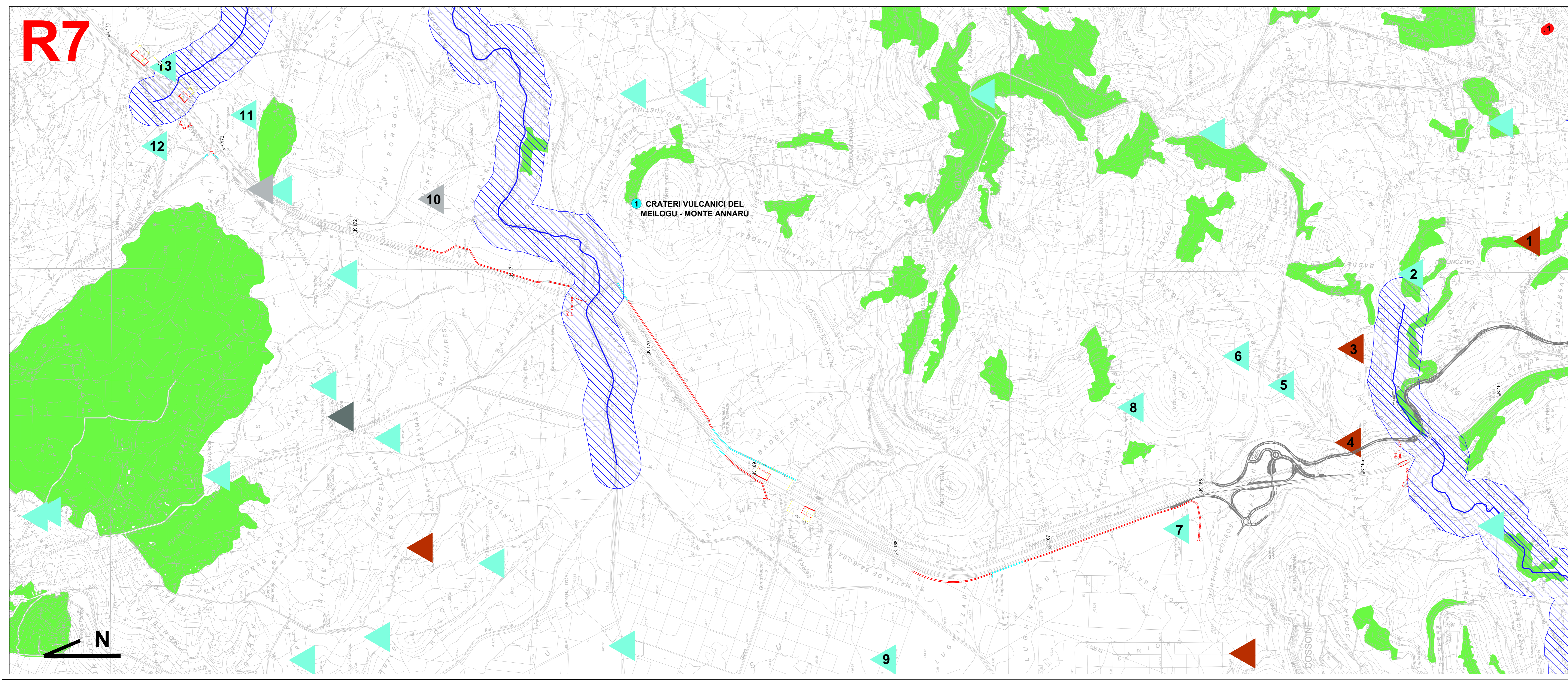


R8



- LEGENDA**
- Svincoli e viabilità di nuova realizzazione
  - Interventi secondari: realizzazione nuova viabilità
  - Interventi secondari: adeguamento viabilità esistente
- ASSETTO AMBIENTALE**  
Beni Paesaggistici Ambientali ex art. 143 D. Lgs. n° 42/04 e succ. mod.
- Fascia di rispetto dei corsi d'acqua (150 metri)
  - Aree boscate
  - Grotte, caverne
  - Monumenti naturali istituiti L.R. 31/89
- ASSETTO STORICO CULTURALE (\*)**  
Beni Paesaggistici ex art. 136 e 142 D. Lgs. n° 42/04 e succ. mod.
- Beni Paesaggistici numerati sono descritti in Appendice 1 del Quadro di Riferimento Programmatico
- Beni Paesaggistici ex art. 143 D. Lgs. n° 42/04 e succ. mod.**
- Chiesa
  - Domus de Janas
  - Necropoli
  - Nuraghe
  - Tomba dei Giganti
  - Villaggio

R7



**Anas SpA**  
Direzione Centrale Progettazione

**S.S. 131 di "Carlo Felice"**  
Adeguamento e messa in sicurezza della S.S.131  
dal km 108+300 al km 209+500  
Risoluzione dei nodi critici - 1° e 2° stralcio

PROGETTO DEFINITIVO  
PROGETTAZIONE: ANAS - DIREZIONE CENTRALE PROGETTAZIONE

PROGETTISTI:		GRUPPO DI PROGETTAZIONE ANAS	
Dott. Ing. CARLO BOSMAN Ordine Ing. di Roma n. 18449	Dott. Ing. ADALDE DEVIORANESCHI Ordine Ing. di Roma n. 19116	Dott. Ing. Carlo Busman Dott. Ing. Gabriele Scavone	- Responsabile di progetto - Cartografia
Dott. Ing. DANIELE BERTINI Ordine Ing. di Roma n. 20228	Dott. Ing. FULVIO ANNI SACCARDÒ Ordine Ing. di Roma n. 18961	Dott. Ing. Giovanni Baretta Dott. Ing. Giovanni Corbelli Dott. Ing. Antonio Corbelli	- Ambiente - Ambiente - Ambiente
<b>IL GEOLOGO</b> Dott. Inge. STEFANO SPINAGLI Ordine Inge. di Roma n. 659		Dott. Inge. Stefano Spinagli Dott. Inge. Enrico Miliotti Dott. Inge. Francesco Pionetti	- Geologia - Geologia - Geologia
<b>IL RESPONSABILE DEL S.I.A.</b> Dott. Ing. GINEVRA BERTINI Ord. Ing. Prov. RM n. 24626		Dott. Ing. Ginevra Bertini Dott. Ing. Alessandro Piccinetti Dott. Ing. Maria Spagnoli	- Strada - Opere civili - Opere civili
<b>COORDINATORE PER LA SICUREZZA IN FASE DI PROGETTAZIONE</b> Dott. Arch. ROBERTO RIGOLI Ordine Architetti Prov. AN n. 10554		Dott. Arch. Roberto Rigoli Dott. Arch. Roberto Rigoli	- Impianti - Impianti e capannoni - Sicurezza
<b>VISTO: IL RESP. DEL PROCEDIMENTO</b> Dott. Ing. ANTONIO SCHIAMMONE		RESPONSABILI DI SERVIZI INGEGNERIA Dott. Ing. Fulvio Maria Saccardò Dott. Ing. Antonino Miliotti Dott. Ing. Achille Devioraneschi Dott. Inge. Saverio Mignotti	- Territorio - Infrastruttura e impianti - Opere Civili - Impianti e capannoni
PROTOCOLLO	DATA		

**STUDIO DI IMPATTO AMBIENTALE**  
QUADRO DI RIFERIMENTO PROGRAMMATICO  
CARTA DEI VINCOLI E DELLE TUTELE (QUADRANTI R7 E R8)  
TAV 4/6

CODICE PROGETTO	NO. FILE	REVISIONE	SCALA:
PROGETTO: DPCA09	ELAB: D1401	REVISIONE: A	SCALA: 1:10.000
C			
B			
A	EMMISSIONE	Feltrina 2015	Ing. A. Corbelli
REV.	DESCRIZIONE	DATA	REDAITTO
			VERIFICATO
			APPROVATO