

LEGENDA

- Svincoli e viabilità di nuova realizzazione
- Interventi secondari: realizzazione nuova viabilità
- Interventi secondari: adeguamento viabilità esistente

Vincolo Paesaggistico L. 1497/39
 "Zona sita nel Comune di Codrongianos situata in un complesso avente valore estetico e tradizionale per la bellezza panoramica e per la presenza dell'Abbazia di Saccargia" - D.M. 29 Maggio 1974

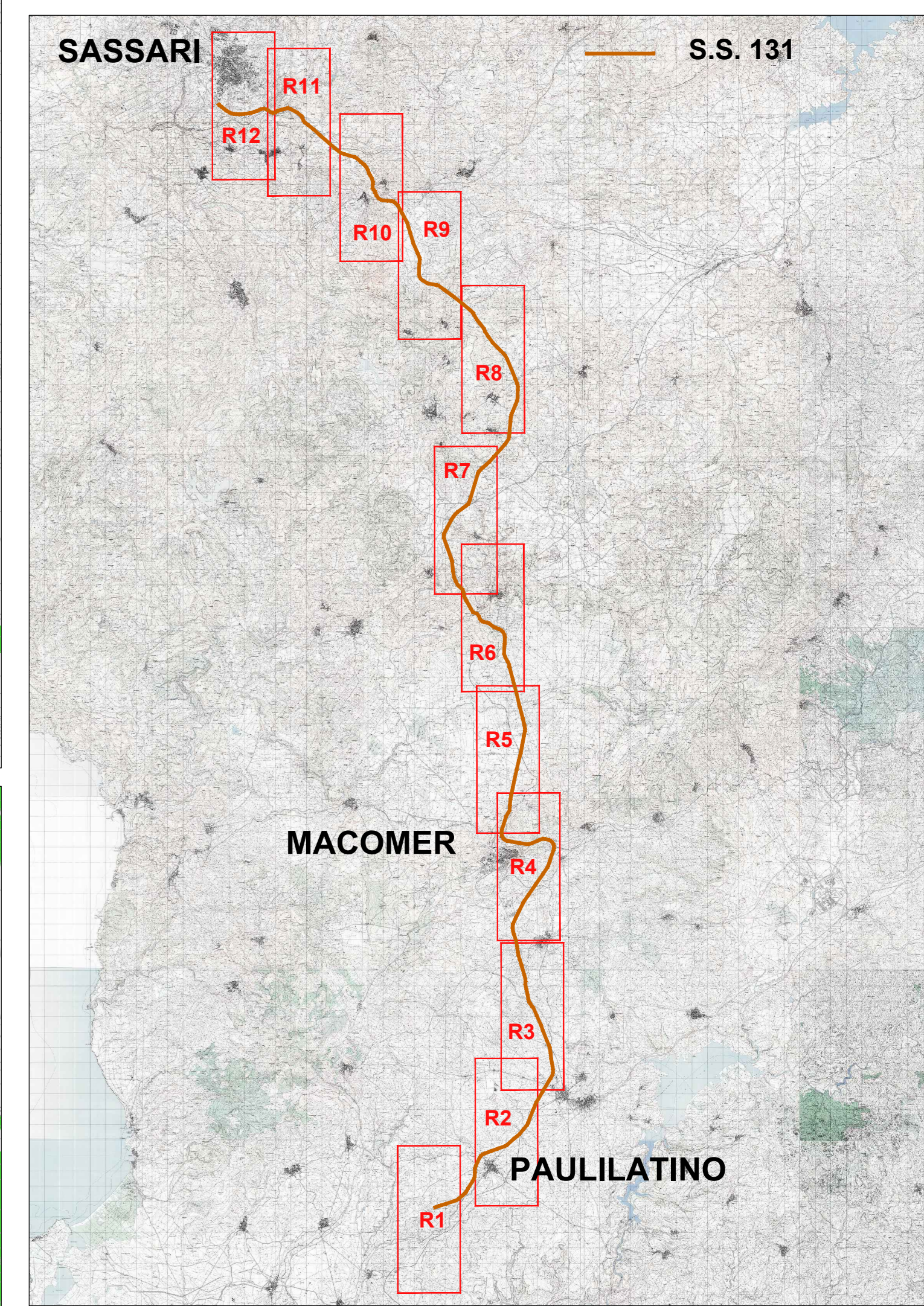
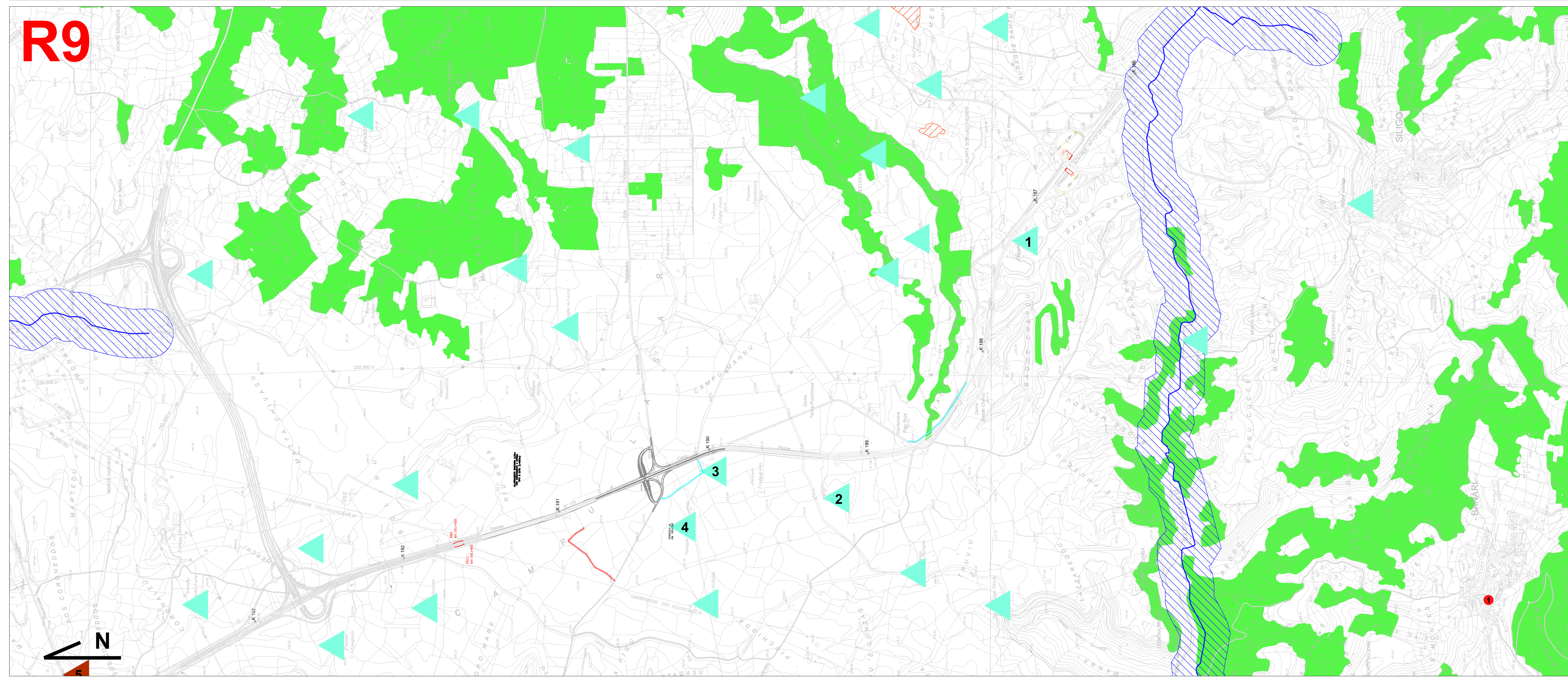
ASSETTO AMBIENTALE
 Beni Paesaggistici Ambientali ex art. 143 D. Lgs. n° 42/04 e succ. mod.

- Fascia di rispetto dei corsi d'acqua (150 metri)
- Aree boscate
- Aree incendiate
- Grotte, caverne

ASSETTO STORICO CULTURALE (*)
 Beni Paesaggistici ex artt. 136 e 142 D. Lgs. n° 42/04 e succ. mod.

- Beni Paesaggistici ex art. 143 D. Lgs. n° 42/04 e succ. mod.
- Chiesa
- Necropoli
- Nuraghe

(*) I Beni Paesaggistici numerati sono descritti in Appendice 1 del Quadro di Riferimento Programmatico



Anas SpA
 Direzione Centrale Progettazione

S.S. 131 di "Carlo Felice"
 Adeguamento e messa in sicurezza della S.S.131
 dal km 108+300 al km 209+500
 Risoluzione dei nodi critici - 1° e 2° stralcio

PROGETTO DEFINITIVO

PROGETTAZIONE: ANAS - DIREZIONE CENTRALE PROGETTAZIONE

PROGETTISTI: Dott. Ing. CARLO BOSMAN Dott. Ing. CARLO BOSMAN Dott. Ing. CARLO BOSMAN	Dati: Ing. ADRIANO DEVOTRANESCHI Ordine Ing. di Roma n. 18449 Ordine Ing. di Roma n. 19116 Ordine Ing. di Roma n. 20228	GRUPPO DI PROGETTAZIONE ANAS: Dott. Ing. Carlo Bosman - Responsabile di progetto Dott. Ing. Stefano Sironi - Cartografia Dott. Ing. Giovanni Baretta - Ambiente Dott. Ing. Giovanni Baretta - Ambiente Dott. Ing. Antonio Corbelli - Ambiente Dott. Ing. Stefano Sorregger - Geologia Dott. Ing. Enrico Miliotti - Geologia Dott. Ing. Francesco Pionetti - Strada Dott. Ing. Claudio Di Francesco - Strada Dott. Ing. Alessandro Piccinetti - Opere civili Dott. Ing. Francesco Pionetti - Opere civili Dott. Ing. Carmelo Zeno - Impianti Dott. Ing. Francesco Pionetti - Impianti Dott. Ing. Francesco Pionetti - Impianti Dott. Ing. Roberto Stragi - Sicurezza Dott. Ing. Roberto Stragi - Sicurezza
--	---	--

IL GEOLOGO:
Dott. Ing. STEFANO SIRONI
Dott. Ing. Carlo Bosman

IL RESPONSABILE DEL S.I.A.:
Dott. Ing. ANTONIO CORBELLINI
Dott. Ing. Carlo Bosman

COORDINATORE PER LA SICUREZZA IN FASE DI PROGETTAZIONE:
Dott. Arch. ROBERTO STRAGI
Dott. Arch. Roberto Stragi

RESPONSABILI DI SERVIZI INGEGNERIA:
Dott. Ing. Fulvio Maria Saccodato - Territorio
Dott. Ing. Antonino Miliotti - Geologia e impianti
Dott. Ing. Achille Di Francesco - Opere civili
Dott. Ing. Stefano Sorregger - Sicurezza

PROTOCOLLO DATA

STUDIO DI IMPATTO AMBIENTALE
QUADRO DI RIFERIMENTO PROGRAMMATICO
 CARTA DEI VINCOLI E DELLE TUTELE (QUADRANTI R9 E R10)
 TAV 5/6

CODICE PROGETTO	NOV. FILE	REVISIONE	SCALA:
DPCA09	D:\PROG\1401\100\M3\M3_C05_A06	A	1:10.000

PROGETTO	ELAB.	ELAB.	ELAB.	ELAB.
C				
B				
A	EMISSIONE	Febbraio 2015	Ing. A. Corbelli	Ing. G. Baretta
REV.	DESCRIZIONE	DATA	REDATTO	VERIFICATO