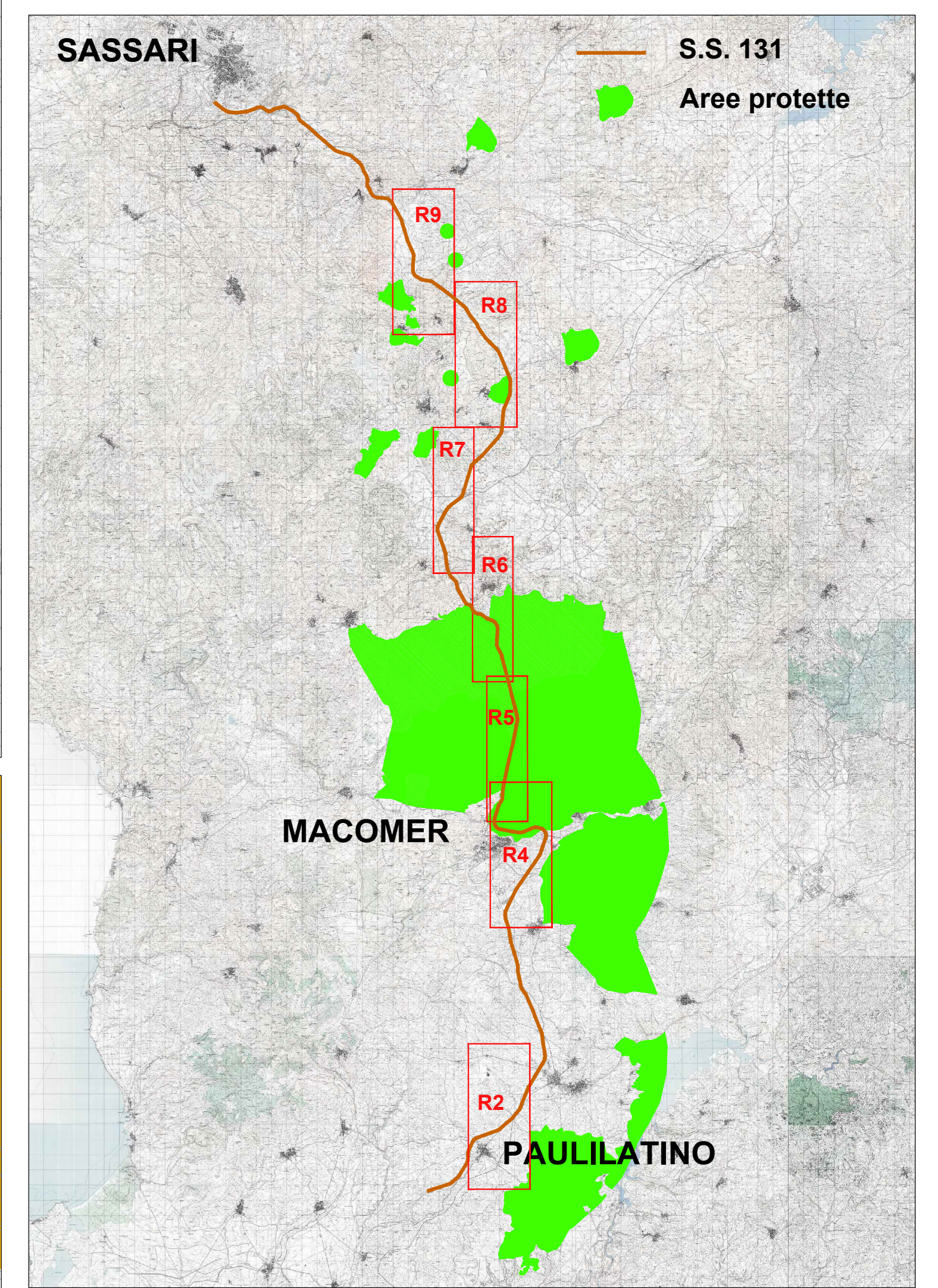


**R4**



**R2**

- LEGENDA**
- Svincoli e viabilità di nuova realizzazione
  - Interventi secondari: realizzazione nuova viabilità
  - Interventi secondari: adeguamento viabilità esistente
  - SIC ITB031104: "Media Valle del Tirso e Altopiano di Abbasanta - Rio Siddu"
  - SIC ITB011102: "Catena del Marghine e del Goceano"
  - SIC ITB021101: "Altopiano di Campeda"
  - ZPS ITB02350: "Piana di Semestene, Bonorva, Macomer e Bortigali"
  - ZPS ITB023051: "Altopiano di Abbasanta"
  - Parco Regionale Marghine e Planargia (Non istituito)



**Anas SpA**  
Direzione Centrale Progettazione

**S.S. 131 di "Carlo Felice"**  
Adeguamento e messa in sicurezza della S.S.131  
dal km 108+300 al km 209+500  
Risoluzione dei nodi critici - 1° e 2° stralcio

**PROGETTO DEFINITIVO**

**PROGETTAZIONE:** ANAS - DIREZIONE CENTRALE PROGETTAZIONE

<b>PROGETTISTI:</b>		<b>GRUPPO DI PROGETTAZIONE ANAS</b>	
Dott. Ing. CARLO BOSMAN Ordine Ing. di Roma n. 18449	Dott. Ing. ACHILLE DEVOTRANDESCHE Ordine Ing. di Roma n. 19116	Dott. Ing. Carlo Busman Dott. Ing. Gabriele Scicchitano Dott. Ing. Clelio Baretta Dott. Ing. Giuseppe Carlini Dott. Ing. Antonio Corrali	- Responsabile di progetto - Cartografia - Ambiente - Acustica - Ambiente - Geologia - Geotecnica - Idraulico - Infrastruttura - Strade
<b>IL GEOLOGO</b>		<b>IL RESPONSABILE DEL S.I.A.</b>	
Dott. Ingeg. STEFANO SPINAGLI Ordine Geol. Lazio n. 659	Dott. Ing. ADRIANA CORCELLI Ord. Ing. Prov. AR n. 33364	Dott. Ing. Francesco Pionetti Dott. Ing. Giuseppe Scicchitano Dott. Ing. Alessandro Piccinetti Dott. Ing. Maria Grazia Scicchitano	- Geologia - Opere civili - Opere civili - Edilizia - Infrastruttura - Impianto - Complessi e capisaldi - Sicurezza - Sicurezza
<b>COORDINATORE PER LA SICUREZZA IN FASE DI PROGETTAZIONE</b>			
Dott. Arch. ROBERTO RIGGI Ordine Architetti Prov. AR n. 10554		Dott. Ing. Francesco Bazzi Dott. Ing. Roberto Raggi	
<b>VISTO: IL RESP. DEL PROCEDIMENTO</b>			
Dott. Ing. ANTONIO SCILAMMONE		RESPONSABILI DI SERVIZI INGEGNERIA Dott. Ing. Fulvio Maria Saccodotto Dott. Ing. Antonino Maffei Dott. Ing. Achille DevotranDESCHE Dott. Ing. Fabio Scicchitano	
PROTOCOLLO		DATA	
<b>STUDIO DI IMPATTO AMBIENTALE</b> <b>QUADRO DI RIFERIMENTO PROGRAMMATICO</b> <b>CARTA DELLE AREE PROTETTE (QUADRANTI R2 E R4)</b> TAV 1/3			
CODICE PROGETTO	NOME FILE	REVISIONE	SCALA:
DPCA09	DPCA09_D_101_100_M13_AMB_C07_A106	A	1:10.000
C			
B			
A	EMISSIONE	Febbraio 2015	Ing. A. Corrali Ing. G. Baretta Ing. Scicchitano
REV.	DESCRIZIONE	DATA	REDATTO VERIFICATO APPROVATO