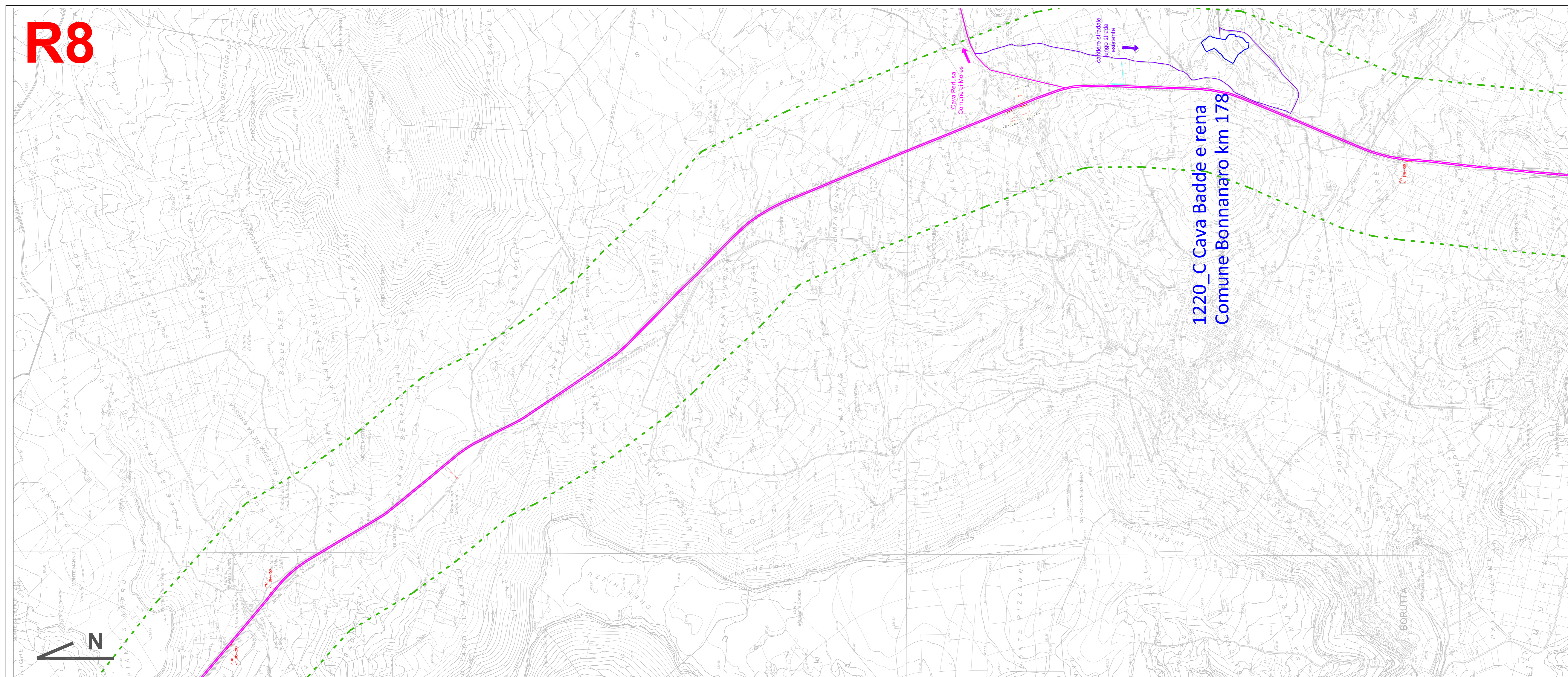
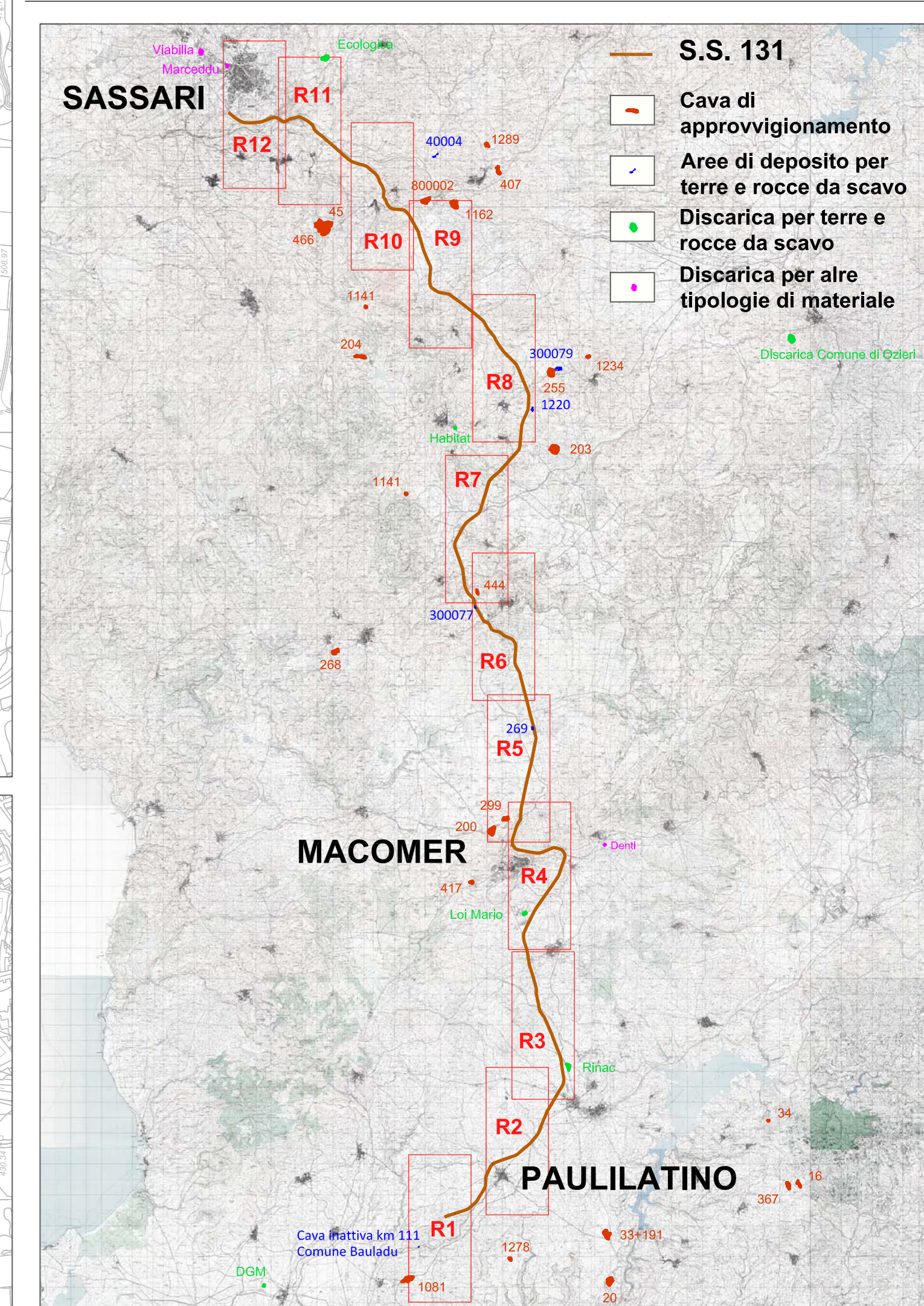


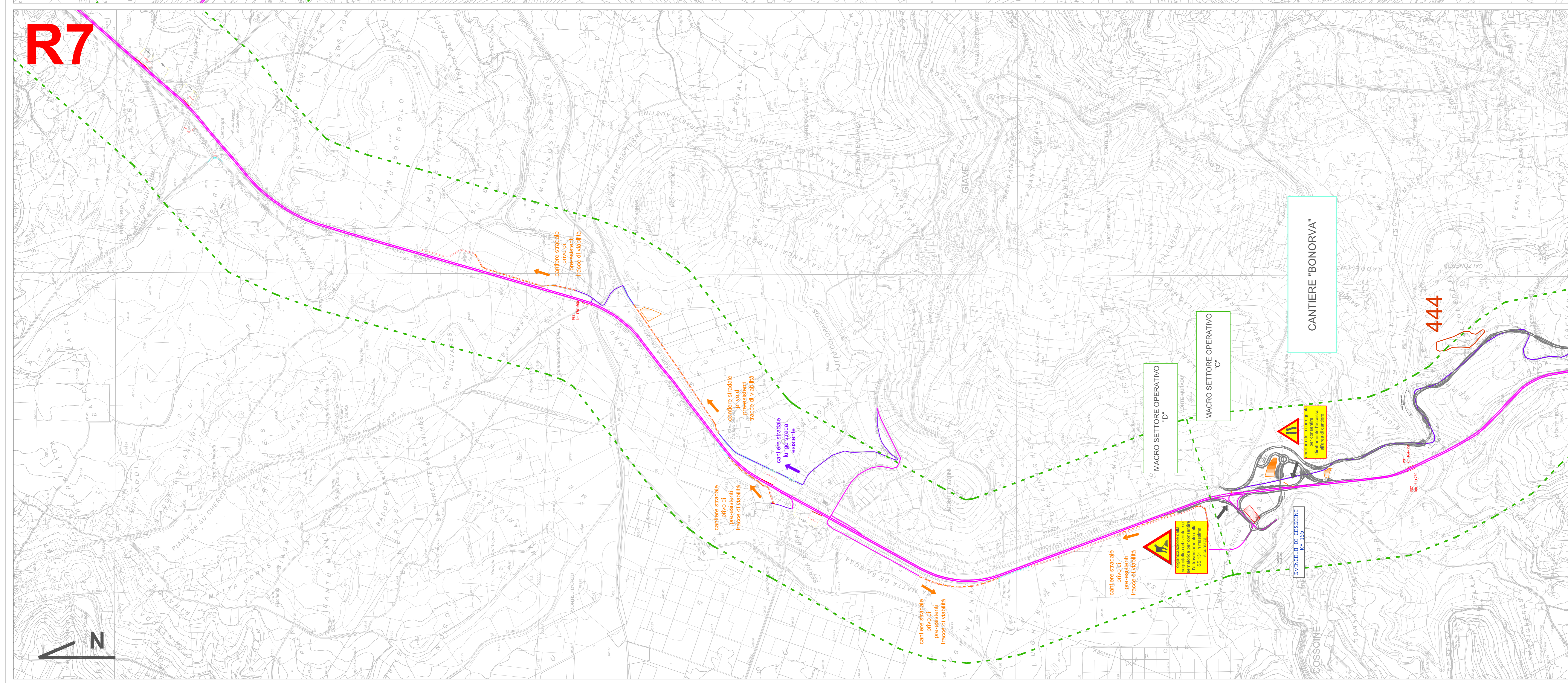
R8



1220_Cava Badde e rena
Comune Bonnanaro km 178



R7



CANTIERE "BONORVA"

444



Anas SpA

Direzione Centrale Progettazione

S.S. 131 di "Carlo Felice"

Adeguamento e messa in sicurezza della S.S.131
dal km 108+300 al km 209+500
Risoluzione dei nodi critici - 1° e 2° stralcio

PROGETTO DEFINITIVO

PROGETTAZIONE: **ANAS - DIREZIONE CENTRALE PROGETTAZIONE**

PROGETTISTI:		GRUPPO DI PROGETTAZIONE ANAS		
Diret. Ing. CARLO BOSMAN Ordine Ing. di Roma n. 16449	Diret. Ing. ADRIELE DEVIORANZESCHI Ordine Ing. di Roma n. 12116	Diret. Ing. Carlo Bosman	Diret. Ing. Giovanni Geronzi	- Responsabile di progetto
Diret. Ing. ENRICO MITIGA Ordine Ing. di Roma n. 20228	Diret. Ing. FLAVIO MARA SOCCOCCHIATO Ordine Ing. di Roma n. 18887	Diret. Ing. Giovanni Geronzi	Diret. Ing. Adriano Corvelli	- Ambiente
		Diret. Ing. Stefano Caracciolo	Diret. Ing. Stefano Caracciolo	- Ambiente
		Diret. Ing. Enrico Mitiga	Diret. Ing. Francesco Fusari	- Geotecnico
		Diret. Ing. Attilio Perillo	Diret. Ing. Francesco Primavera	- Strada
		Diret. Ing. Gianfranco Fusari	Diret. Ing. Claudio D'Arcangelo	- Strada
		Diret. Ing. Attilio Perillo	Diret. Ing. Alessandro Piccinini	- Strada
		Diret. Ing. Gianfranco Fusari	Diret. Ing. Pietro Tomassoli	- Opere civili
		Diret. Ing. Attilio Perillo	Diret. Ing. Francesco Bassi	- Impianti
		Diret. Ing. Gianfranco Fusari	Diret. Ing. Pierluigi Fabiani	- Interferenze
		Diret. Ing. Attilio Perillo	Diret. Ing. Francesco Bassi	- Impianti
		Diret. Ing. Gianfranco Fusari	Diret. Ing. Stefano De Masi	- Computi e capitolati
		Diret. Ing. Attilio Perillo	Diret. Ing. Marco Silvestri	- Sicurezza
		Diret. Ing. Gianfranco Fusari	Diret. Ing. Roberto Roggi	- Sicurezza
IL RESPONSABILE DEL S.I.A.:		RESPONSABILI DI SERVIZIO INGEGNERIA		
Diret. Ing. GIOVANNI BERTI Ord. Ing. Prov. RM n. 20458	Diret. Ing. ADRIAN CORVELLI Ord. Ing. Prov. RM n. 33764	Diret. Ing. Paolo Maria Soccolato	Diret. Ing. Alessandro Micheli	- Territorio
		Diret. Ing. Achille De Michelis	Diret. Ing. Achille De Michelis	- Geotecnico e impianti
		Diret. Ing. Paolo Maria Soccolato	Diret. Ing. Paolo Maria Soccolato	- Opere civili
		Diret. Ing. Achille De Michelis	Diret. Ing. Paolo Maria Soccolato	- Computi e capitolati
COORDINATORE PER LA SICUREZZA IN FASE DI PROGETTAZIONE:		RESPONSABILI DI SERVIZIO		
Diret. Arch. ROBERTO RIZZO Ordine Architetti Prov. RM n° 10554		Diret. Ing. ANTONIO SCALAMANDRE*	Diret. Ing. ANTONIO SCALAMANDRE*	- Sicurezza
VISTO: IL RESP. DEL PROCEDIMENTO		PROTOCOLLO		
Diret. Ing. ANTONIO SCALAMANDRE*		DATA		
		STUDIO DI IMPATTO AMBIENTALE		
		QUADRO DI RIFERIMENTO PROGRAMMATICO		
		PLANIMETRIA AREE DI CANTIERE E VIABILITA' DI SERVIZIO (QUADRANTI R7 E R8)		
		TAV 4/6		

CODICE PROGETTO	NOME FILE	REVISIONE	SCALA:
PRODOTTO DA: DPCAO9	DPCAO9_0_1401_100_023_CAN_P104_AWG	A	1:10.000
LABORATORIO: D 140101	CODICE ELAB. T1001A23CANPLI04		
C			
B			
A	EMISSIONE	Febbraio 2019	Ing. A. Corvelli, Ing. G. Bertoli, Ing. Scalamandre
REV.	DESCRIZIONE	DATA	REDATTO VERIFICATO APPROVATO