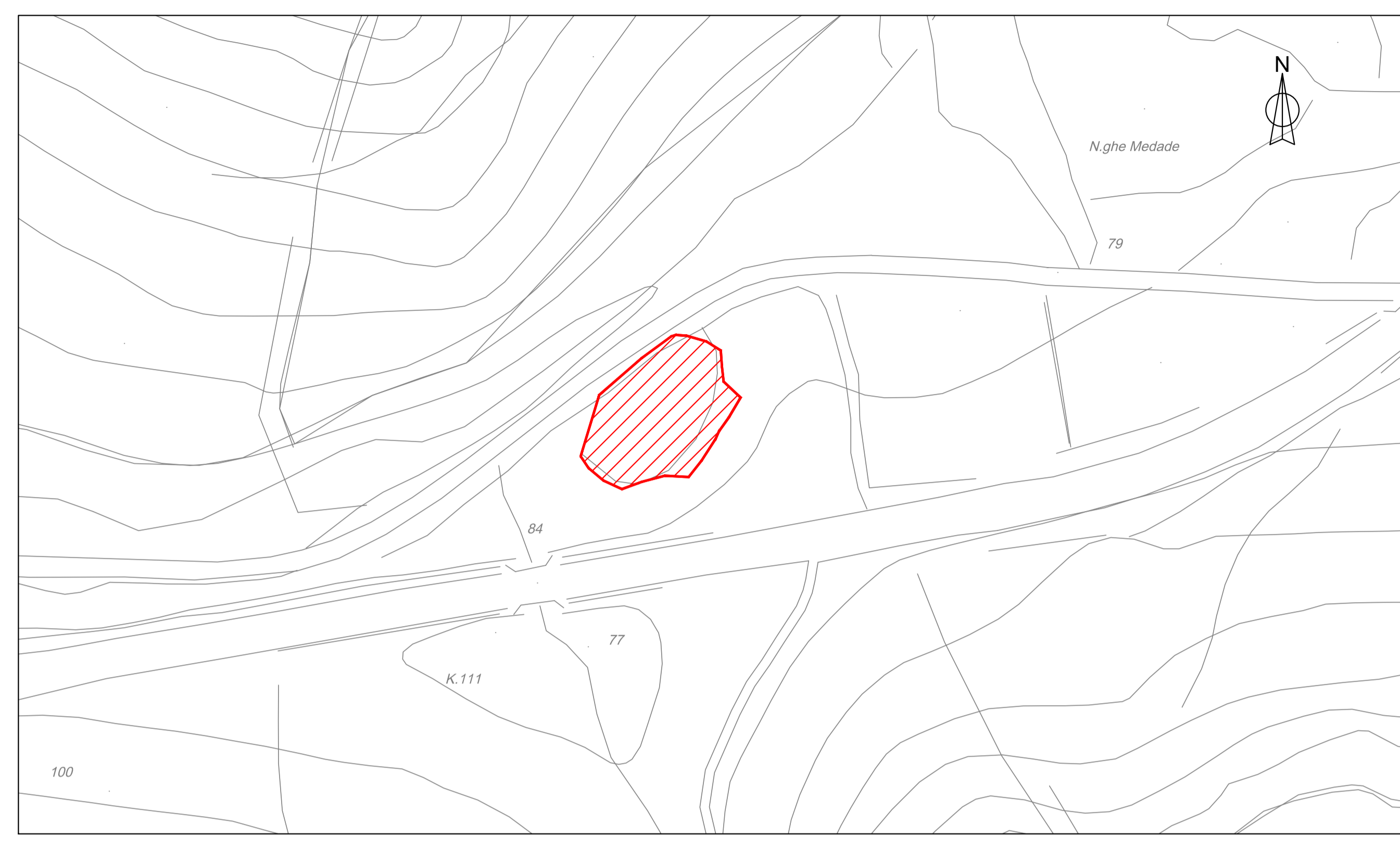
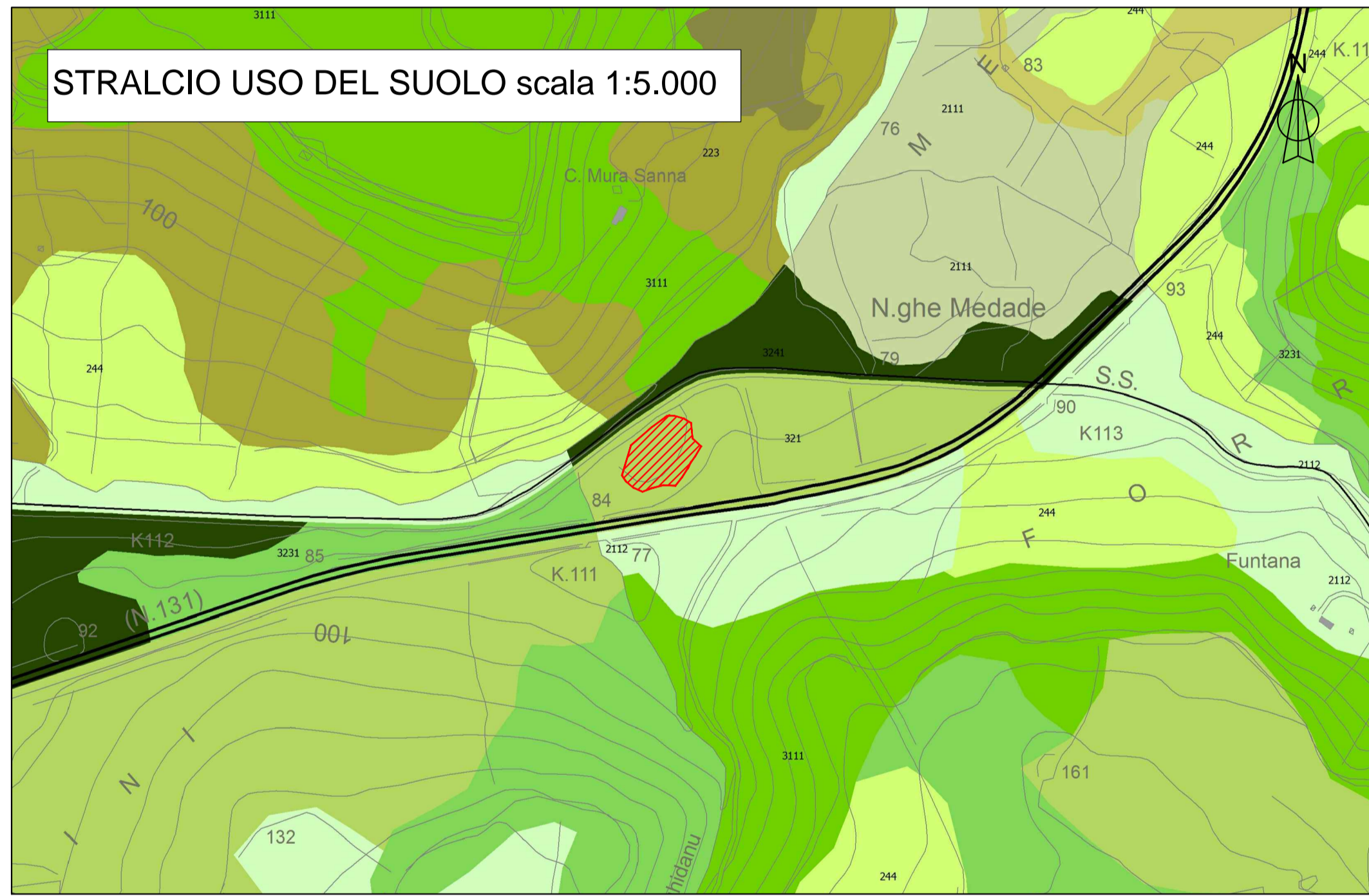


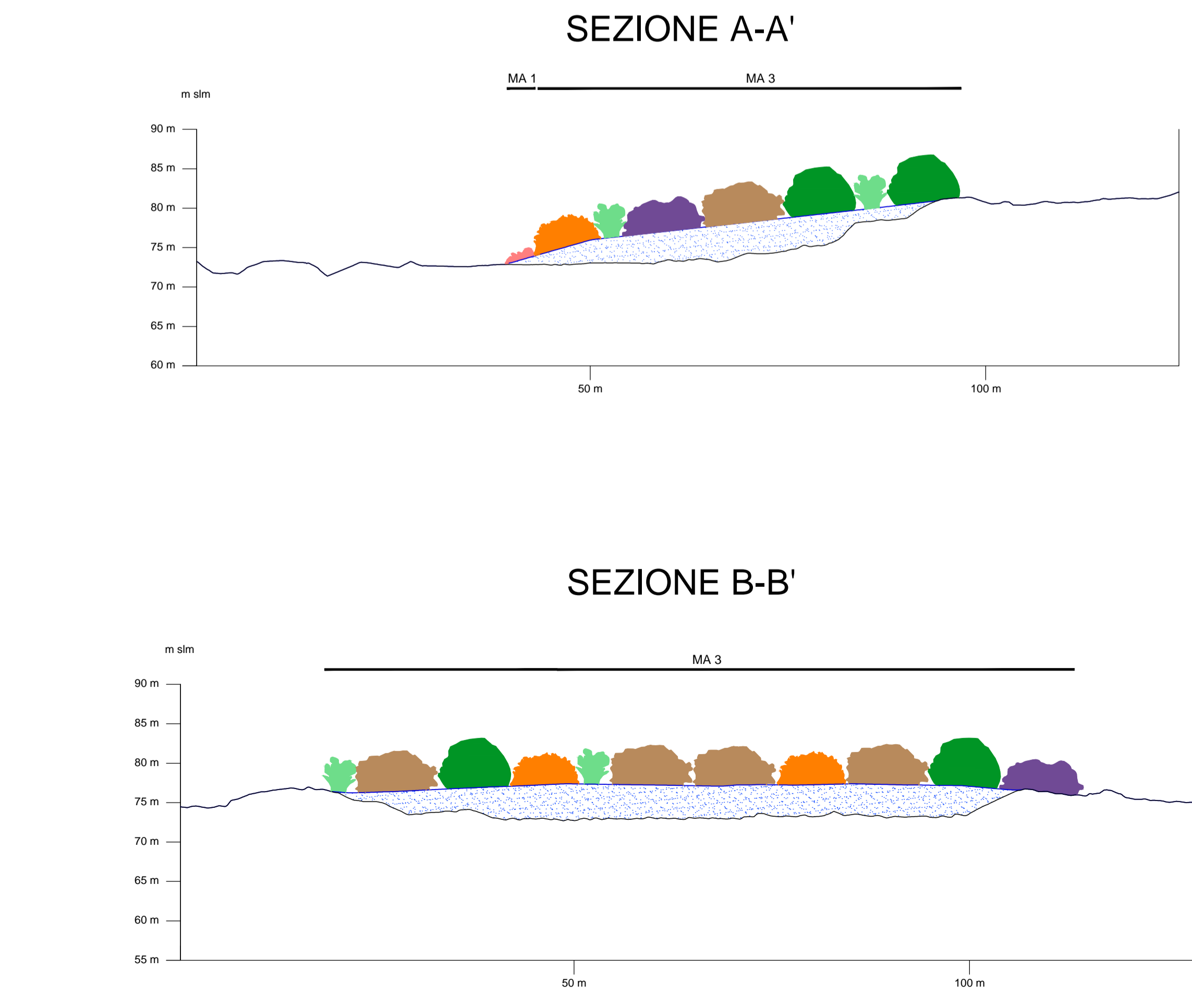
PLANIMETRIA STATO ATUALE SU CARTOGRAFIA scala 2.000



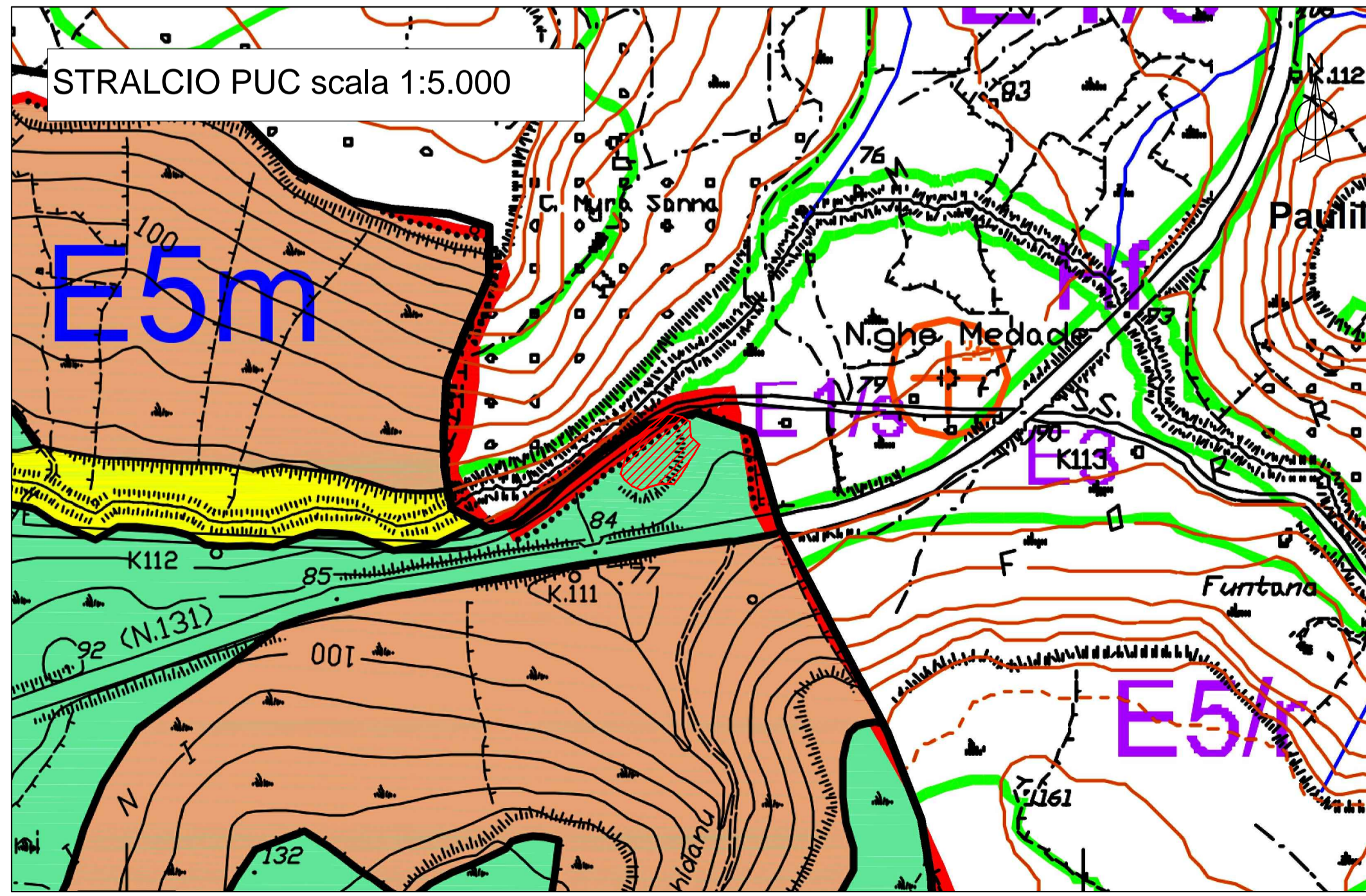
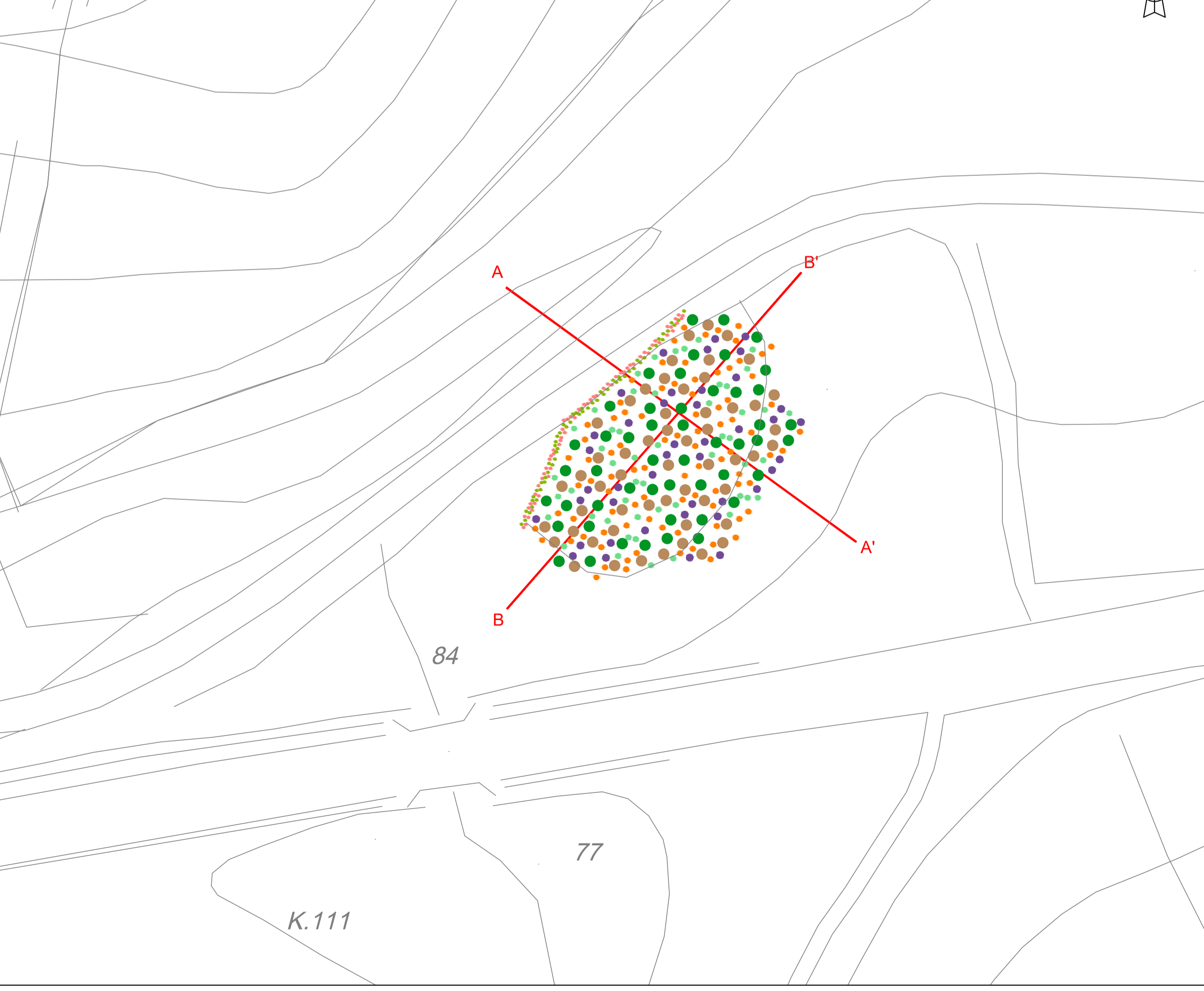
PLANIMETRIA STATO ATUALE SU ORTOFOTO scala 1:2.000



SEZIONI SISTEMAZIONE scala 1:500



RIPRISTINO VEGETAZIONALE PLANIMETRIA scala 1:1.000



LEGENDA

RIPRISTINO VEGETAZIONALE PLANIMETRIA

- Pistacia lentiscus
- Rhamnus alaternus
- Myrtus communis
- Spartium junceum
- Asphodelus microcarpus
- Cistus incanus
- Cistus salvifolius

SEZIONI

- Materiale di deposito
- MA 1 - Massa arbustiva di piccola dimensione e poco eterogenea in specie e fitta
- MA 3 - Massa arbustiva di media dimensione ed eterogeneità delle specie e poco fitta

Numero di individui per specie utilizzate nell'ambito dei sestì di impianto previsti

Sesto di impianto	Superficie*	Cistus incanus	Cistus salvifolius	Pistacia lentiscus	Rhamnus alaternus	Myrtus communis	Asphodelus macrocarpus	Spartium junceum
MA 1	172	38	33	47	63	63	63	94
MA 3	3905							

* Indicazione in mq

PLANIMETRIA STATO ATUALE SU ORTOFOTO E CARTOGRAFIA

- Perimetrazione Area di deposito
- STRALCIO VINCOLI
 - Art. 142 lett. a, b, c - Fasce di rispetto della costa, dei laghi e dei corsi d'acqua
 - Art. 142 lett. m - Zone di interesse archeologico
 - Art.142 lett.g - Territori coperti da boschi
 - Art.143 - Fiumi , torrenti e altri corsi d'acqua
- STRALCIO USO DEL SUOLO
 - 2111 - Seminativi in aree non irrigue
 - 2112 - Prati artificiali
 - 223 - Oliveti
 - 243 - Aree prevalentemente occupate da colture agrarie con presenza di spazi naturali importanti
 - 244 - Aree agroforestali
 - 3111 - Bosco di latifoglie
 - 321 - Aree a pascolo naturale
 - 3231 - Macchia mediterranea
 - 3241 - Aree ricolonizzazione naturale
- STRALCIO PUC
 - Comune di Bauladu
 - E5m - Aree con attività agricole marginali con esigenza di stabilità ambientale
 - Ha - Zona di rispetto archeologico e monumentale (Raggio 45 metri)
 - E5 - Aree con attività agricole marginali con esigenza di stabilità ambientale
 - Aree marginali di pascolo estensivo
 - Comune di Paulilatino
 - E1/s - Zone caratterizzate da una produzione agricola specializzata. Colture seminative e serre
 - E5/r - Zone di attività agricole marginali con esigenze di stabilità ambientale.
 - E3 - Zona di produzione agricola con elevato frazionamento fondiario.
 - Hf - Zona di rispetto fluviale.
 - Ha: Zona di rispetto archeologico e monumentale. Fascia di 60m.

Anas SpA

Direzione Centrale Progettazione

S.S. 131 di "Carlo Felice"

Adeguamento e messa in sicurezza della S.S.131 dal km 108+300 al km 209+500
Risoluzione dei nodi critici - 1° e 2° stralcio

PROGETTO DEFINITIVO

PROGETTAZIONE: ANAS - DIREZIONE CENTRALE PROGETTAZIONE

PROGETTISTI:	GRUPPO DI PROGETTAZIONE ANAS
Dott. Ing. CARLO BOSMAN Ordine Ing. di Roma n. 16649	Dott. Ing. Carlo Bosman - Responsabile di progetto
Dott. Ing. ENRICO MITTGA Ordine Ing. di Roma n. 20228	Dott. Ing. Gabriele Giovannini - Cartografia
Dott. Ing. FILVIO MARIA SOCCODATO Ordine Ing. di Roma n. 18861	Dott. Ing. Giovanni Beretta - Ambiente
	Dott. Geol. Giuseppe Cardillo - Ambiente
	Dott. Ing. Adriano Corcelli - Ambiente
	Dott. Geol. Stefano Saraceni - Geologia
	Dott. Ing. Enrico Mitiga - Geotecnica
	Dott. Ing. Attilio Piffero - Idraulica
	Dott. Ing. Gianfranco Fusani - Strade
	Dott. Ing. Francesco Primieri - Strade
	Geom. Claudio Tilocca - Strade
	Dott. Ing. Alessandro Piccarreta - Opere civili
	Geom. Pietro Tomassello - Opere civili
	Geom. Carmelo Zema - Elettropi
	Dott. Ing. Pierluigi Fabbro - Interferenze
	Dott. Ing. Francesco Buzzi - Impianti
	Geom. Stefano De Masi - Computi e capitolati
	Geom. Marco Silvestri - Sicurezza
	Dott. Arch. Roberto Roggi - Sicurezza
	RESPONSABILI DI SERVIZI INGEGNERIA
	Dott. Ing. Fulvio Maria Soccodato - Territorio
	Dott. Ing. Alessandro Micheli - Geotecnica e Impianti
	Dott. Ing. Achille Devotofranceschi - Opere Civili
	Geom. Fulvio Quasadori - Computi e capitolati
	Dott. Geol. Serena Mojetta - Sicurezza

Comune di Bauladu: E5m, Ha, E5
Comune di Paulilatino: E1/s, E5/r, E3, Hf, Ha

STUDIO DI IMPATTO AMBIENTALE
QUADRO DI RIFERIMENTO PROGETTUALE
Sistemazione ambientale dei siti di deposito 2/7

CODICE PROGETTO	NOME FILE	REVISIONE	SCALA:
PROGETTO: D/PCA/09	TOU_1A_23_CAN_D_02A.DWG		
PROGETTO: D/PCA/09	LV. PROJ. N. PROJ. 14/01		
ELAB.:	T/00	I/A/23	CAN/D/1/02
		A	VARIE

REV.	DESCRIZIONE	DATA	REDATTO	VERIFICATO	ING. SOCODATO
C					
B					
A	EMISSIONE	Febbraio 2015	Ing. A. Corcelli	Ing. G. Beretta	Ing. Soccodato
REV.	DESCRIZIONE	DATA	REDATTO	VERIFICATO	ING. SOCODATO