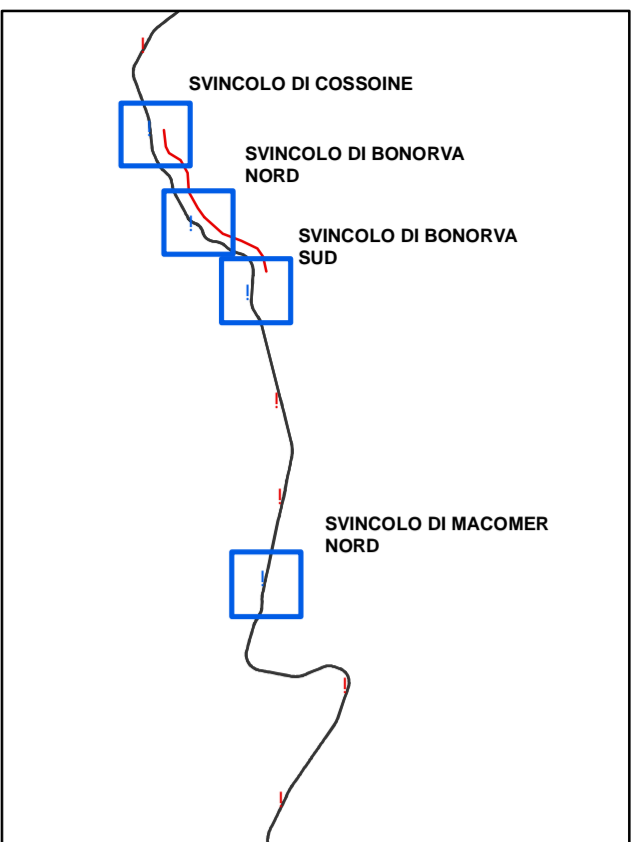


Svincolo Macomer Nord

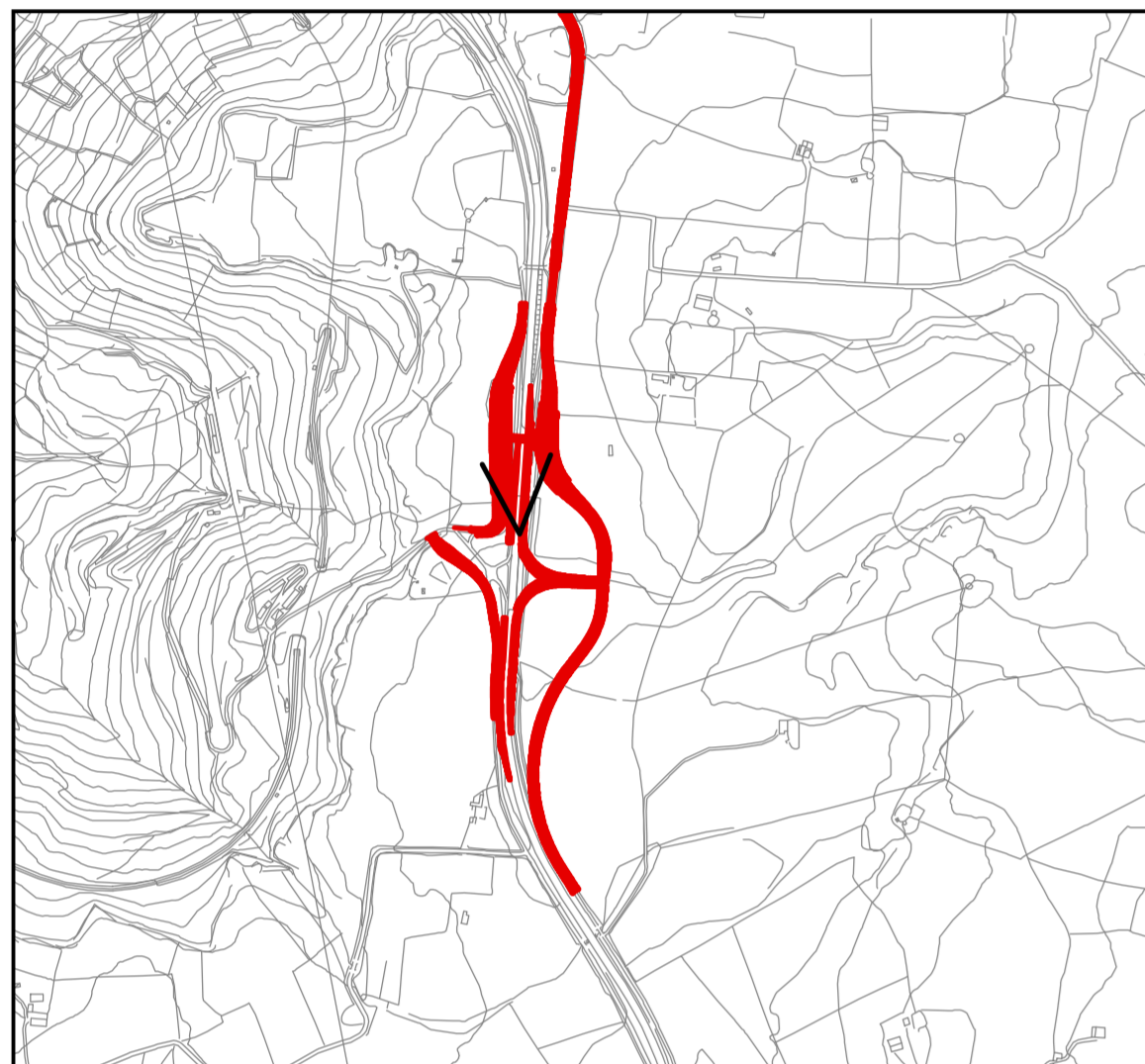
Legenda

- Opere in progetto
- V Cono di visuale

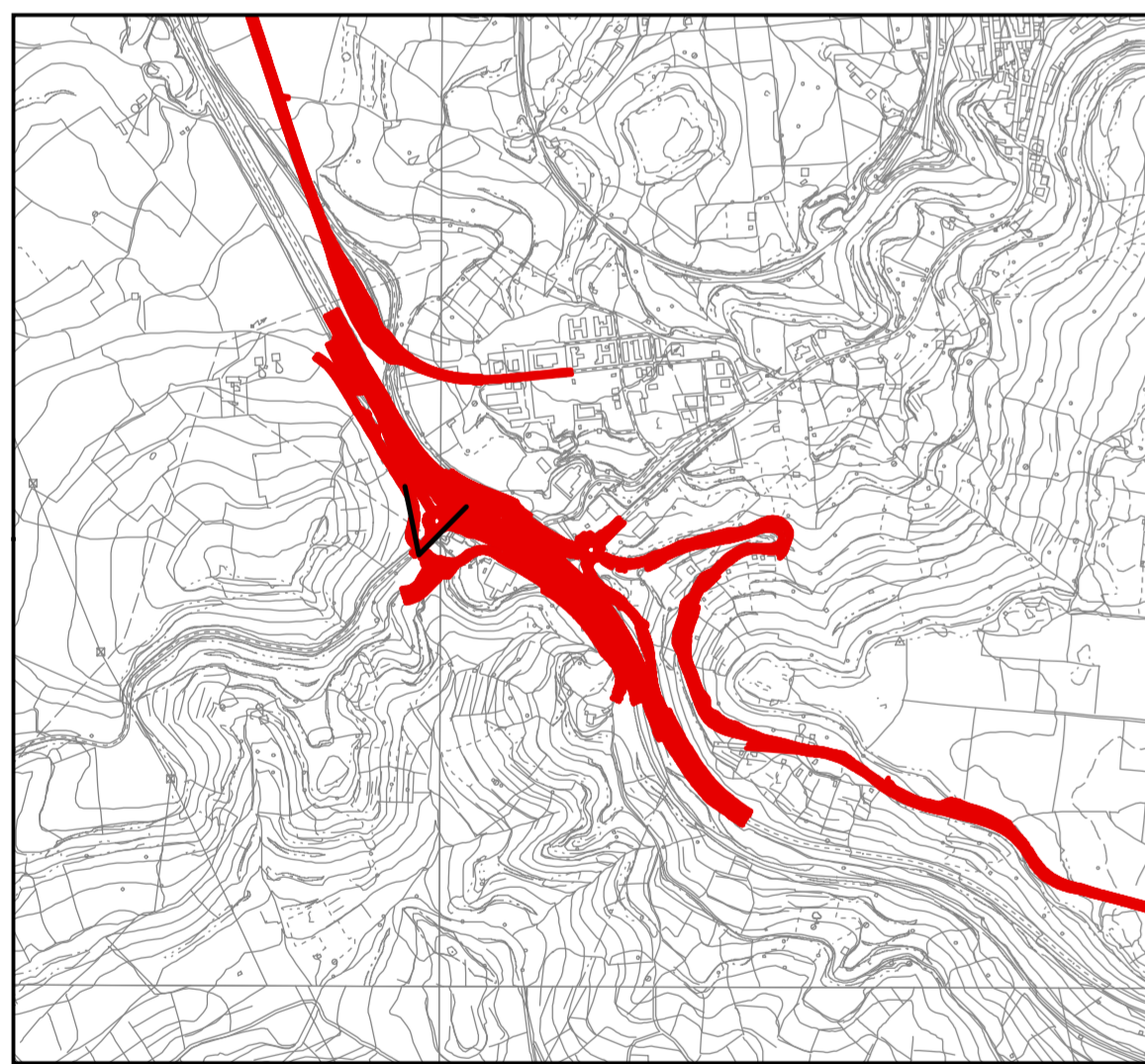
Key Plan



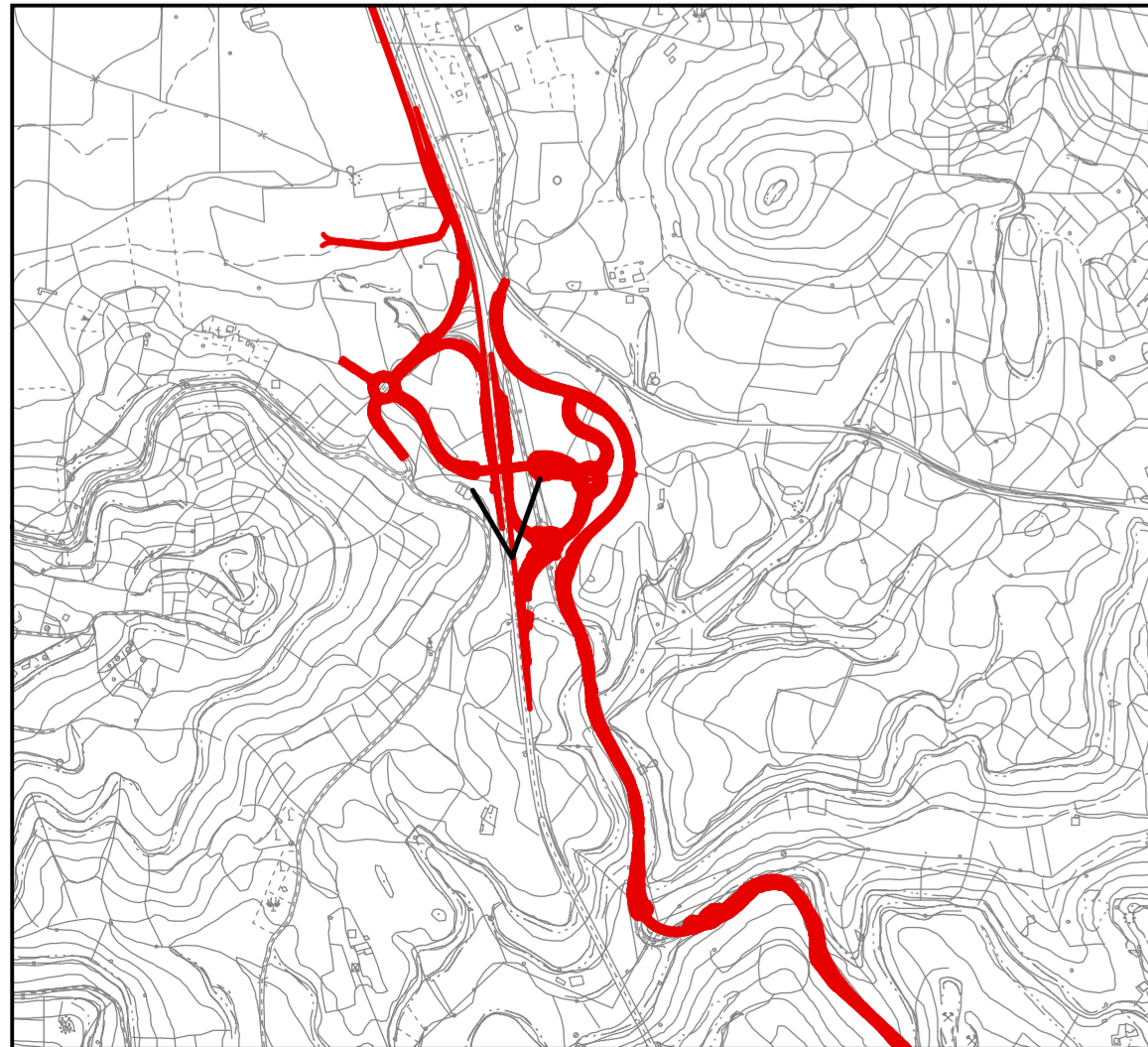
- Completamento / Adeguamento svincolo
- Nuovi svincoli
- Complanare
- SS. 131



Svincolo di Bonorva Sud



Svincolo di Bonorva Nord



Svincolo di Cossioine



Anas SpA

Direzione Centrale Progettazione

S.S. 131 di "Carlo Felice"
Adeguamento e messa in sicurezza in fase di progettazione della S.S.131
dal km 108+300 al km 209+500
Risoluzione dei nodi critici - 1° e 2° stralcio

PROGETTO DEFINITIVO

PROGETTAZIONE: ANAS - DIREZIONE CENTRALE PROGETTAZIONE

PROGETTISTI:		GRUPPO DI PROGETTAZIONE ANAS	
Dott. Ing. CARLO BOSMAN Ordine Ing. di Roma n. 16449	Dott. Ing. ACHILLE DEVITOFRANCESCHI Ordine Ing. di Roma n. 19116	Dott. Ing. Carlo Bosman	- Responsabile di progetto
Dott. Ing. ENRICO MITTIGA Ordine Ing. di Roma n. 20228	Dott. Ing. FULVIO MARIA SOCCODATO Ordine Ing. di Roma n. 18861	Dott. Ing. Gabriele Giovannini	- Cartografia
		Dott. Ing. Ginevra Beretta	- Ambiente
		Dott. Geol. Giuseppe Cardillo	- Ambiente
		Dott. Ing. Adriano Corcelli	- Geologia
		Dott. Geol. Stefano Serangeli	- Geotecnica
		Dott. Ing. Enrico Mitiga	- Idraulica
		Dott. Ing. Attilio Petrali	- Strade
		Dott. Ing. Gianfranco Fusani	- Strade
		Dott. Ing. Francesco Primieri	- Strade
		Geom. Claudio D'Arcangelo	- Strade
		Geom. Alessandro Piccarreta	- Opere civili
		Geom. Pietro Tomasiello	- Opere civili
		Geom. Carmelo Zema	- Espropri
		Dott. Ing. Pierluigi Fabro	- Interferenze
		Dott. Ing. Francesco Biazzi	- Impianti
		Geom. Stefano De Masi	- Computi e capitolati
		Geom. Marco Spinucci	- Sicurezza
		Dott. Arch. Roberto Roggi	- Sicurezza
IL GEOLOGO		RESPONSABILI DI SERVIZI INGEGNERIA	
Dott. Geol. STEFANO SERANGELI Ordine Geol. Lazio n. 659		Dott. Ing. Fulvio Maria Soccodato	- Territorio
		Dott. Ing. Alessandro Michei	- Geotecnica e Impianti
		Dott. Ing. Achille Devitofranceschi	- Opere Civili
		Geom. Fabio Quansam	- Computi e capitolati
		Dott. Geol. Serena Majetta	
IL RESPONSABILE DEL S.I.A.		COORDINATORE PER LA SICUREZZA IN FASE DI PROGETTAZIONE	
Dott. Ing. GINEVRA BERETTA Ord. Ing. Prov. RM n. 20458	Dott. Ing. ADRIANA CORCELLI Ord. Ing. Prov. RM n. 33764	Dott. Arch. ROBERTO ROGGI Ordine Architetti Prov. RM n° 10554	
VISTO: IL RESP. DEL PROCEDIMENTO			
Dott. Ing. ANTONIO SCALAMANDRE*			
PROTOCOLLO	DATA		

QUADRO DI RIFERIMENTO PROGETTUALE

Fotosimulazione di inserimento paesaggistico

CODICE PROGETTO		NOME FILE		REVISIONE	SCALA:
PROGETTO	LIV. PROG.	N. PROG.	TOO_IA_24_AMB_FO_01A.dwg		
DPCA09	D	14101	CODICE ELAB. T001A24AMBFO01	A	- - -
C					
B					
A	EMISSIONE	Febbraio 2015	Ing. A. Corcelli	Ing. G. Beretta	Ing. Soccodato
REV.	DESCRIZIONE	DATA	REDATTO	VERIFICATO	APPROVATO