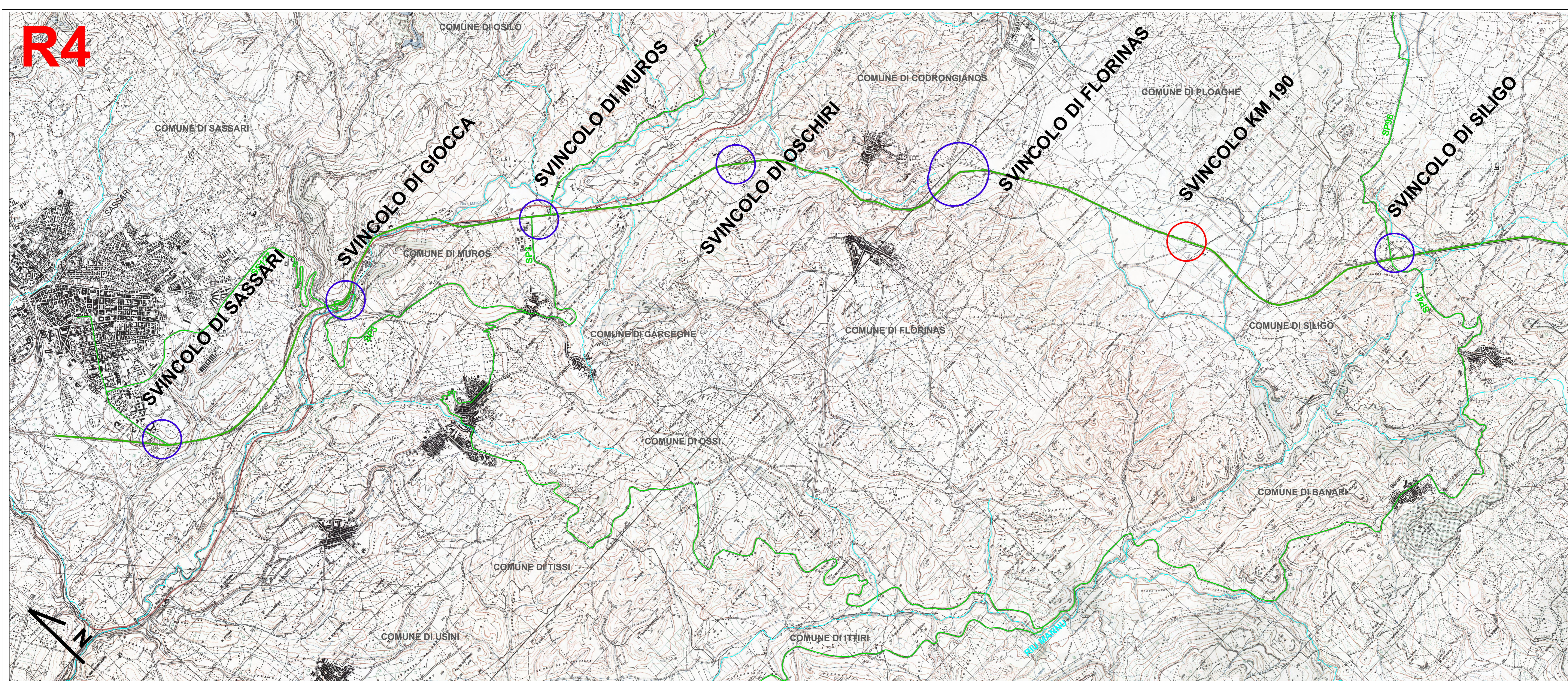
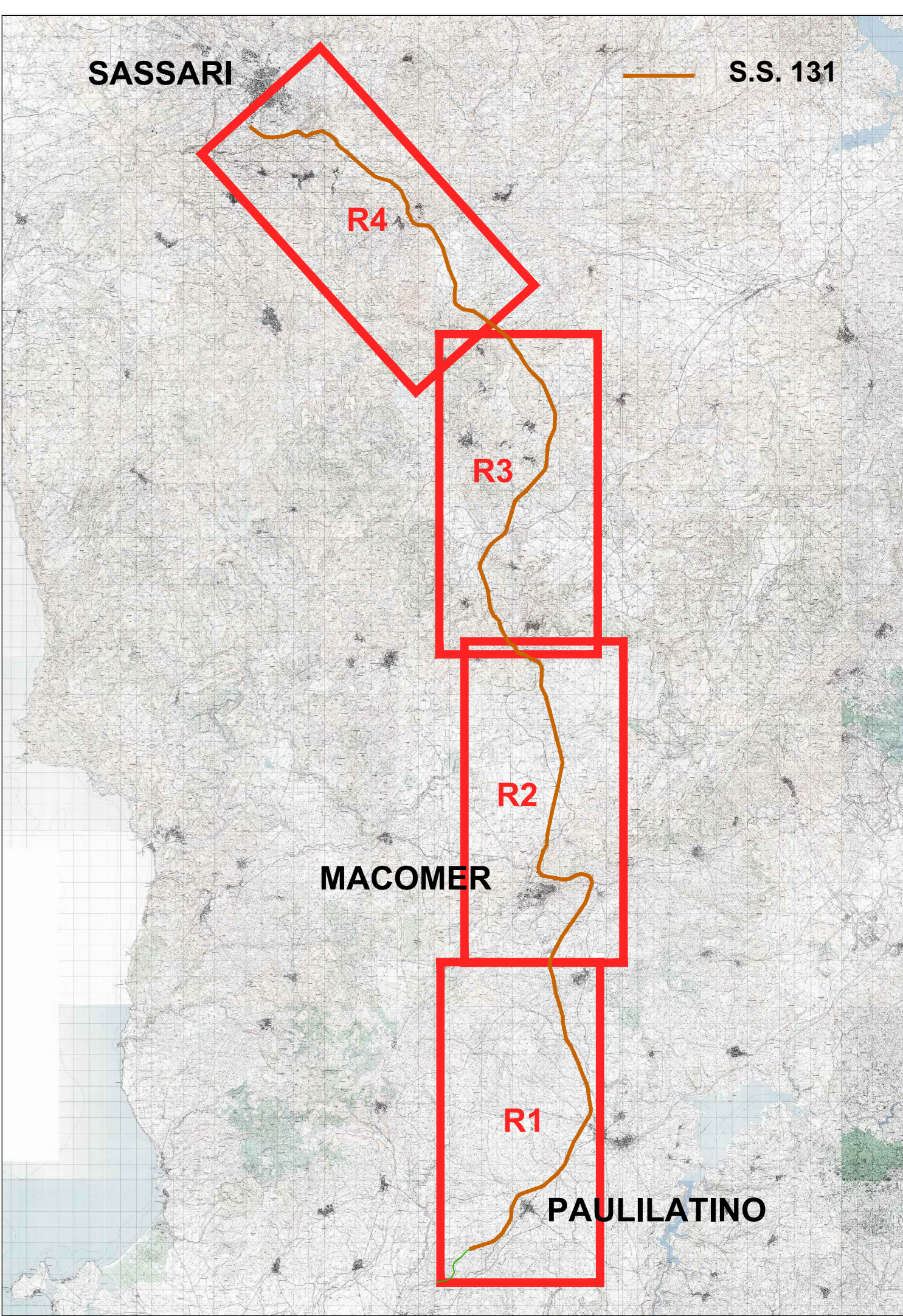


R4

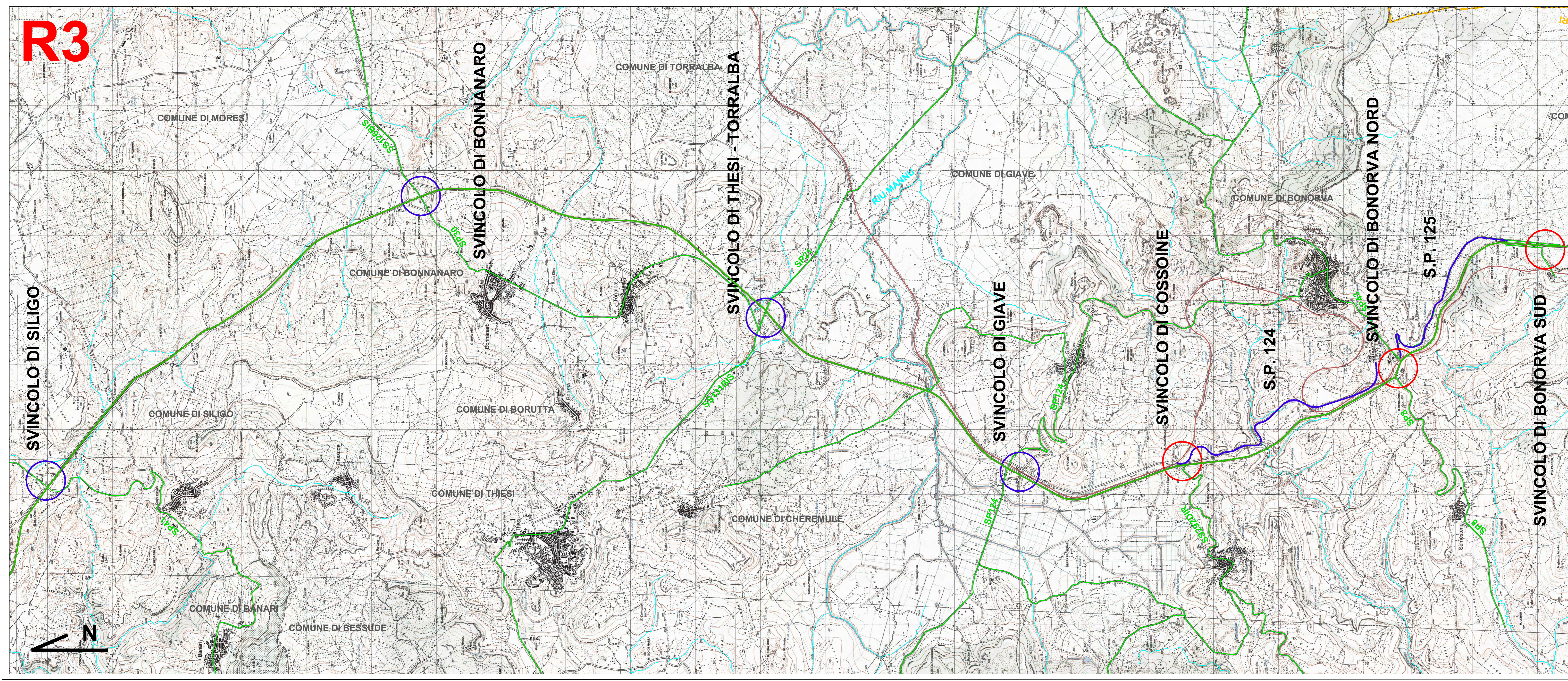


**LEGENDA**

- Svincoli di nuova realizzazione
- Svincoli in adeguamento
- S.P. in adeguamento/variante (S.P. 124 e 125)
- S.S. 131
- Limiti comunali
- Limiti provinciali
- Viabilità principale
- Ferrovie
- Corsi d'acqua



R3



**Anas SpA**  
 Direzione Centrale Progettazione

**S.S. 131 di "Carlo Felice"**  
 Adeguamento e messa in sicurezza della S.S.131  
 dal km 108+300 al km 209+500  
 Risoluzione dei nodi critici - 1° e 2° stralcio

**PROGETTO DEFINITIVO**  
 PROGETTAZIONE: ANAS - DIREZIONE CENTRALE PROGETTAZIONE

<b>PROGETTISTI:</b>		<b>GRUPPO DI PROGETTAZIONE ANAS</b>	
Dir. Ing. CARLO BOSMAN	Dir. Ing. ACHILLE DEVOTRANESCHI	Dir. Ing. Carlo Bosman	Responsabile di progetto
Dir. Ing. GIANFRANCESCO BERTINI	Dir. Ing. FABIO ANTONI SOCCOCCATO	Dir. Ing. Giovanni Baretta	Coordinatore
Dir. Ing. di Roma n. 18449	Dir. Ing. di Roma n. 19116	Dir. Ing. Giovanni Baretta	Amministratore
Dir. Ing. di Roma n. 20228	Dir. Ing. di Roma n. 18861	Dir. Ing. Antonio Corallo	Amministratore
		Dir. Ing. Antonio Corallo	Amministratore
		Dir. Ing. Daniela Saragat	Coordinatore
		Dir. Ing. Enrico Milla	Coordinatore
		Dir. Ing. Attilio Petillo	Strutturista
		Dir. Ing. Gianfranco Fozzani	Coordinatore
		Dir. Ing. Francesco Pionetti	Coordinatore
		Dir. Ing. Claudio Scarpone	Coordinatore
		Dir. Ing. Alessandro Piccinetti	Coordinatore
		Dir. Ing. Gianfranco Fozzani	Coordinatore
		Dir. Ing. Carmelo Zeno	Coordinatore
		Dir. Ing. Gianfranco Fozzani	Coordinatore
		Dir. Ing. Francesco Bacci	Coordinatore
		Dir. Ing. Roberto Maggi	Coordinatore
		Dir. Ing. Marco Spinnucci	Coordinatore
		Dir. Ing. Roberto Maggi	Coordinatore
		Dir. Ing. Fulvio Maria Saccoccato	Coordinatore
		Dir. Ing. Antonino Sciammare	Coordinatore
		Dir. Ing. Achille Devotraneschi	Coordinatore
		Dir. Ing. Fulvio Maria Saccoccato	Coordinatore
		Dir. Ing. Fulvio Maria Saccoccato	Coordinatore

**STUDIO DI IMPATTO AMBIENTALE**  
 SINTESI NON TECNICA  
 COROGRAFIA GENERALE ED ORGANIZZAZIONE ATTUALE DEL SISTEMA INFRASTRUTTURALE TAV 2/2

CODICE PROGETTO	NO. FILE	REVISIONE	SCALA:
PROGETTO: DPCA09	ELAB: D1401	A	1:25.000

REV.	DESCRIZIONE	DATA	REDATTO	VERIFICATO	APPROVATO
C					
B					
A	EMISSIONE	Febbraio 2015	Ing. A. Corallo	Ing. G. Baretta	Ing. F.M. Saccoccato