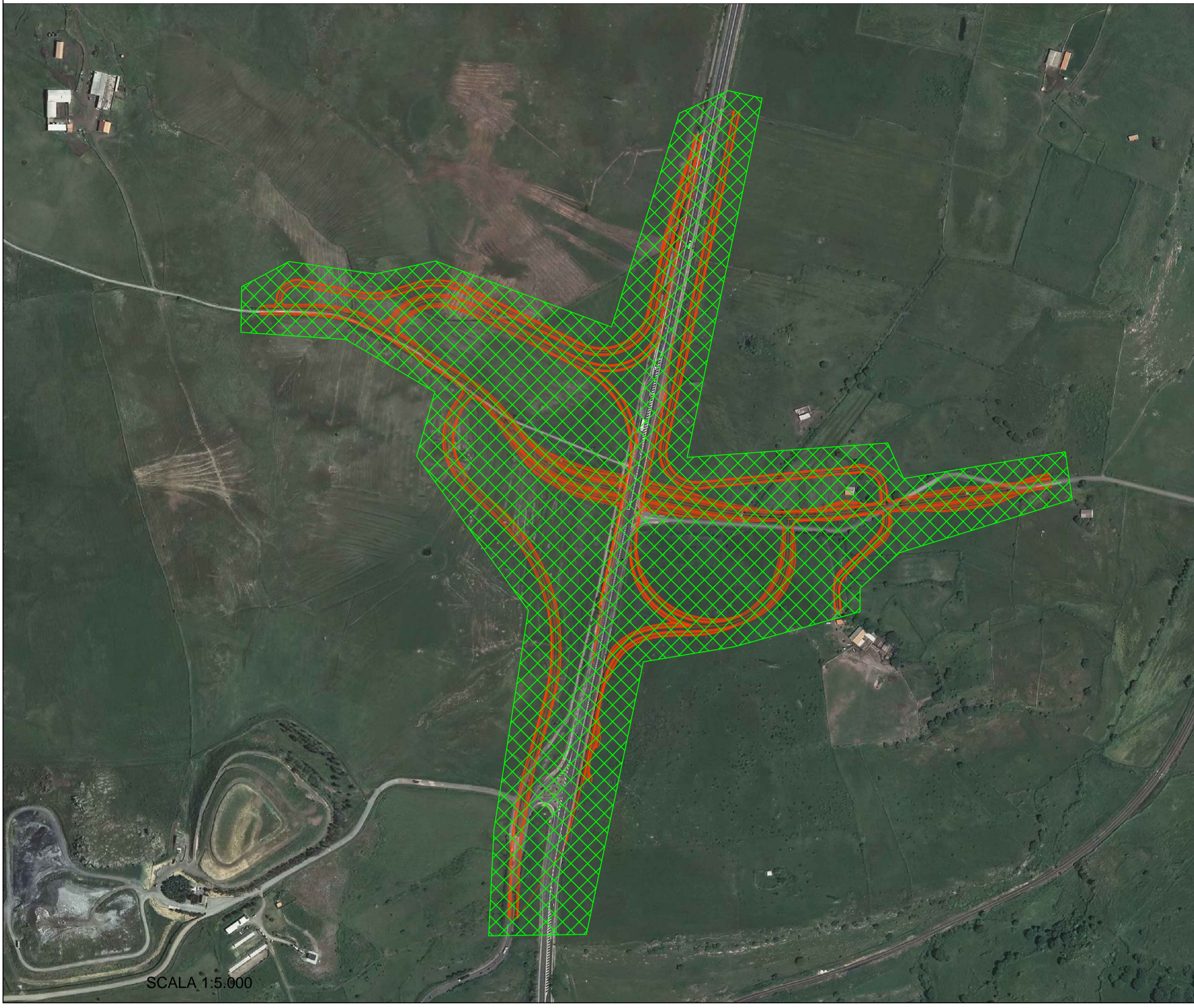


NUOVO SVINCOLO DI MULARGIA-MACOMER AL KM 148



SCALA 1:5.000

NUOVA COMPLANARE ALLA SS131 (CORSIA NORD) DALLO SVINCOLO DI "CAMPEDA" AL KM 152 ALLO SVINCOLO DI "BADDE SELIGHES" AL KM 155



SCALA 1:5.000

PIANO DI MONITORAGGIO AMBIENTALE VEGETAZIONE, FLORA, FAUNA ED ECOSISTEMI  
-PLANIMETRIA DI UBICAZIONE AREE DI MONITORAGGIO-

LEGENDA DEI COLORI E SIMBOLI IN CARTA

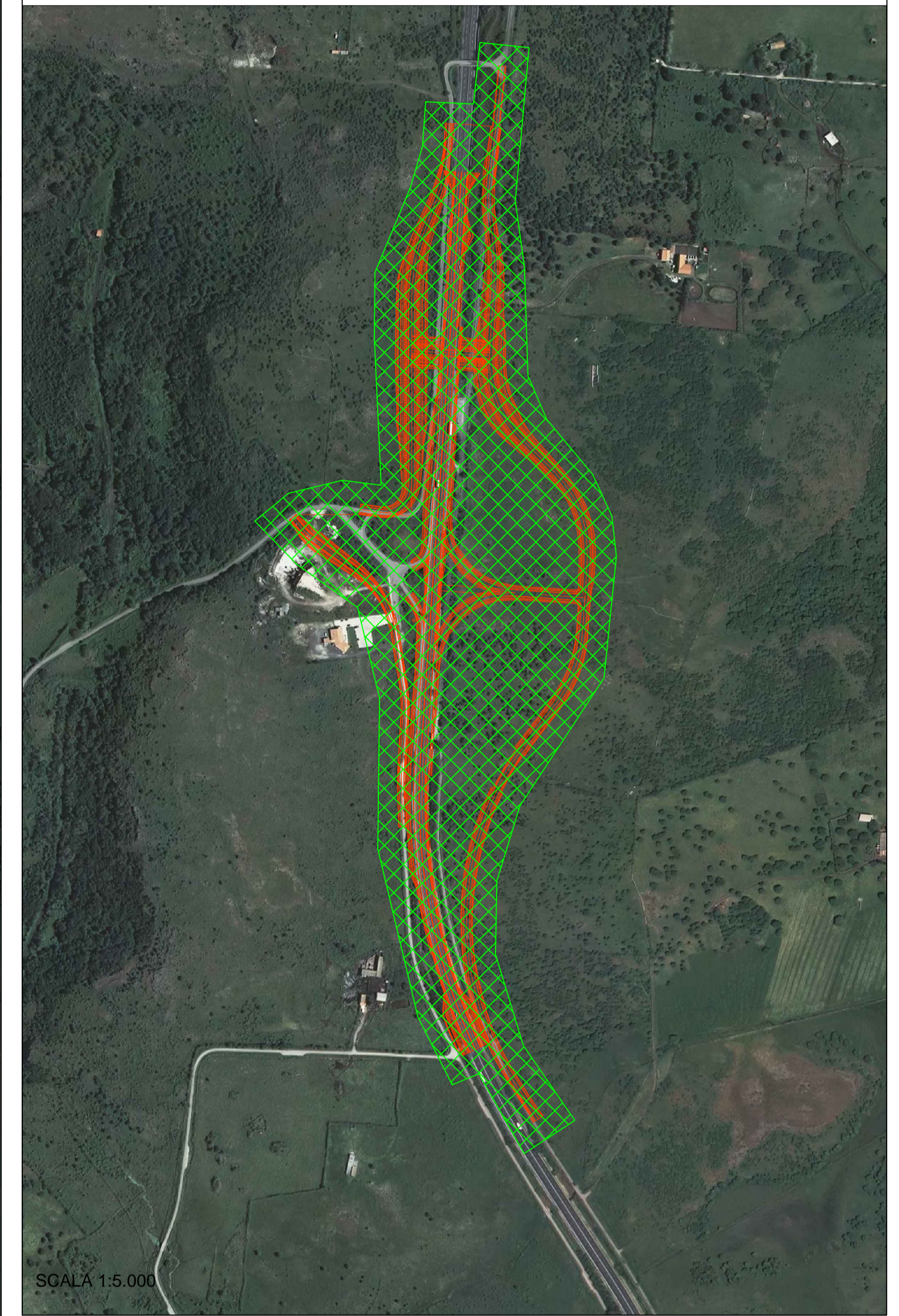
Aree da assoggettare a monitoraggio di specie floristiche e popolazione ornitica significative per la verifica dell'evoluzione ecosistemica degli habitat

NUOVO SVINCOLO DI BONORVA NORD AL KM 162



SCALA 1:5.000

ADEGUAMENTO DELLO SVINCOLO DI BONORVA SUD AL KM 158



SCALA 1:5.000

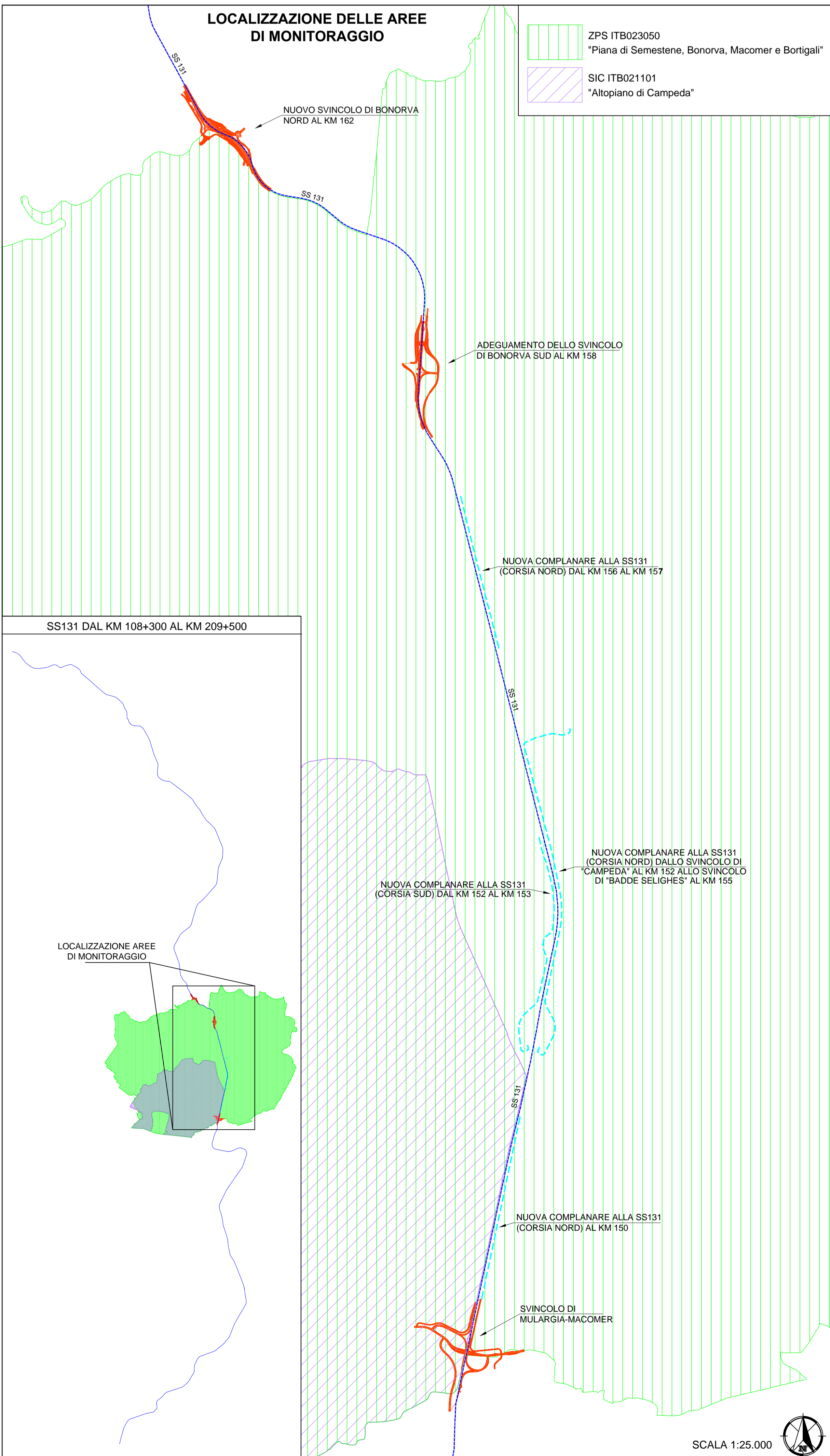
NUOVA COMPLANARE ALLA SS131 (CORSIA NORD) DAL KM 156 AL KM 157



SCALA 1:5.000

LOCALIZZAZIONE DELLE AREE DI MONITORAGGIO

ZPS ITB023050  
"Piana di Semestene, Bonorva, Macomer e Bortigali"  
 SIC ITB021101  
"Altopiano di Campeda"



SCALA 1:25.000

NUOVA COMPLANARE ALLA SS131 (CORSIA NORD) AL KM 150



SCALA 1:5.000



Anas SpA

Direzione Centrale Progettazione

S.S. 131 di "Carlo Felice"  
Adeguamento e messa in sicurezza della S.S.131  
dal km 108+300 al km 209+500  
Risoluzione dei nodi critici - 1° e 2° stralcio

PROGETTO DEFINITIVO

PROGETTAZIONE: ANAS - DIREZIONE CENTRALE PROGETTAZIONE

PROGETTISTI: Dott. Ing. CARLO BISSMAN Ordine Ing. di Roma n. 16449 Dott. Ing. ENRICO MITIGA Ordine Ing. di Roma n. 20228 Dott. Geol. STEFANO SEMINELLI Ordine Geol. Lazio n. 859	Dott. Ing. ADRIANO ZENTORANESCHI Ordine Ing. di Roma n. 18116 Dott. Ing. FULVIO MARIA SOCCOGNATO Ordine Ing. di Roma n. 18881 Dott. Ing. ADRIANO CORRELLI Ordine Ing. Prov. RM n. 33764 Dott. Arch. ROBERTO RIGGI Ordine Architetti Prov. RM n° 10554	GRUPPO DI PROGETTAZIONE ANAS Dott. Ing. Carlo Bissman Dott. Ing. Gabriele Giannini Dott. Ing. Gianni Barletta Dott. Geol. Giuseppe Carofino Dott. Geol. Stefano Seminelli Dott. Ing. Enrico Mitiga Dott. Ing. Attilio Pignatelli Dott. Ing. Gianfranco Fusari Dott. Ing. Francesco Pignatelli Geom. Claudio D'Arcangelo Dott. Ing. Alessandro Riccerella Geom. Pietro Tomassello Geom. Carmelo Zeno Dott. Ing. Pierluigi Fabaro Dott. Ing. Francesco Bessi Geom. Stefano De Masi Geom. Marco Salsani Dott. Arch. Roberto Riggi	- Responsabile di progetto - Cartografia - Ambiente - Ambiente - Ambiente - Strade - Strade - Strade - Strade - Strade - Strade - Strade - Interventive - Impianti - Campi e capitolati - Sicurezza
--	--	--	--

PIANO DI MONITORAGGIO

Piano di monitoraggio ambientale vegetazione, flora, fauna ed ecosistemi: Planimetria di ubicazione aree di monitoraggio

CODICE PROGETTO	NOME FILE	REVISIONE	SCALA
PROGETTO: DFCAG9 E 1401	DFCAG9_D_1401_100_M000_M0A_C06_A0MG	A	1:5.000
ELAB: T00M000M0A_C06			1:25.000
C			
B			
A	EMISSIONE	Febbraio 2015	Ing. A. Correlli
REV.	DESCRIZIONE	DATA	ING. C. BISSMAN
		REDATTO	ING. G. BARLETTA
		VERIFICATO	ING. S. SEMINELLI
		APPROVATO	